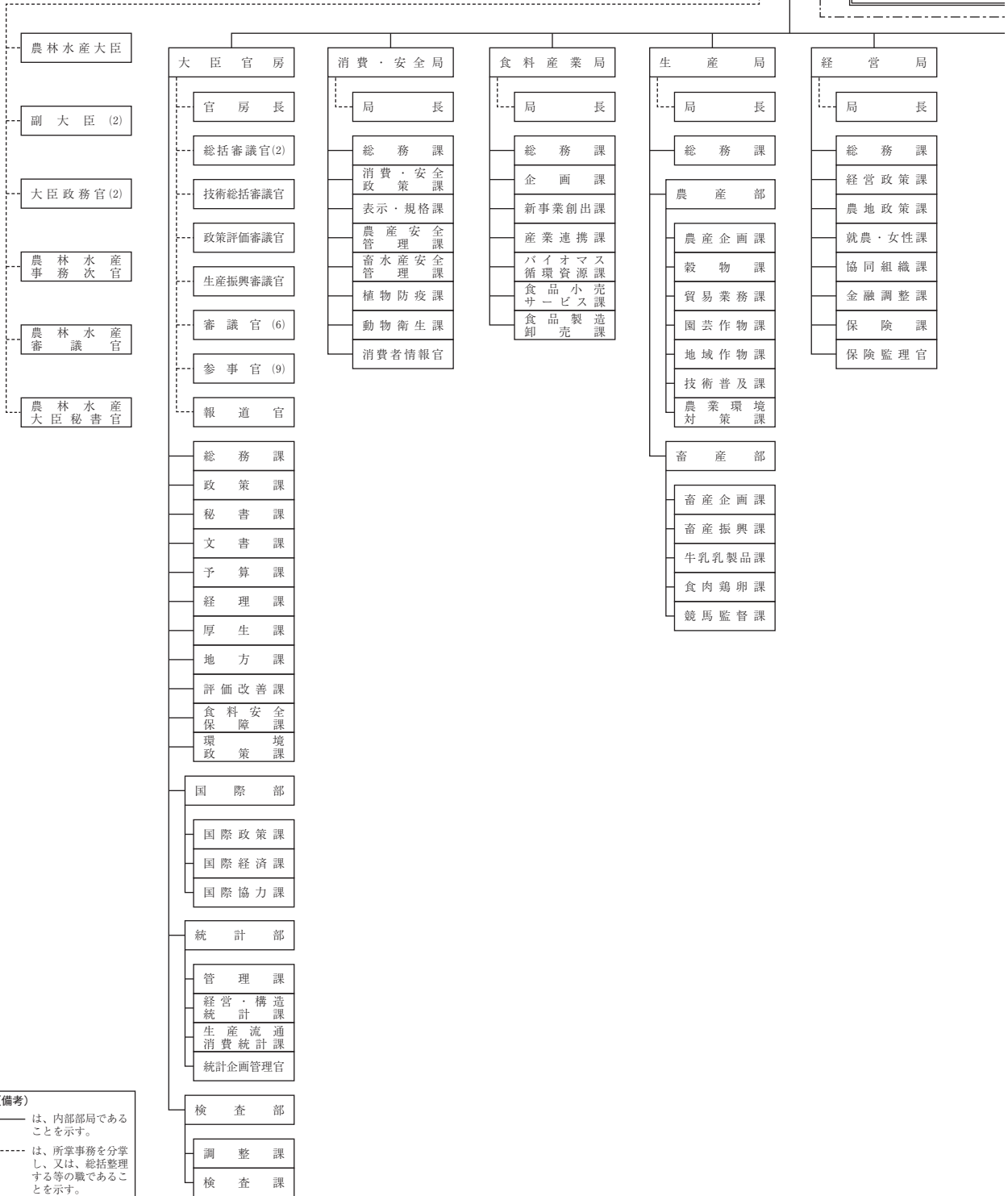


農林水産省組織図

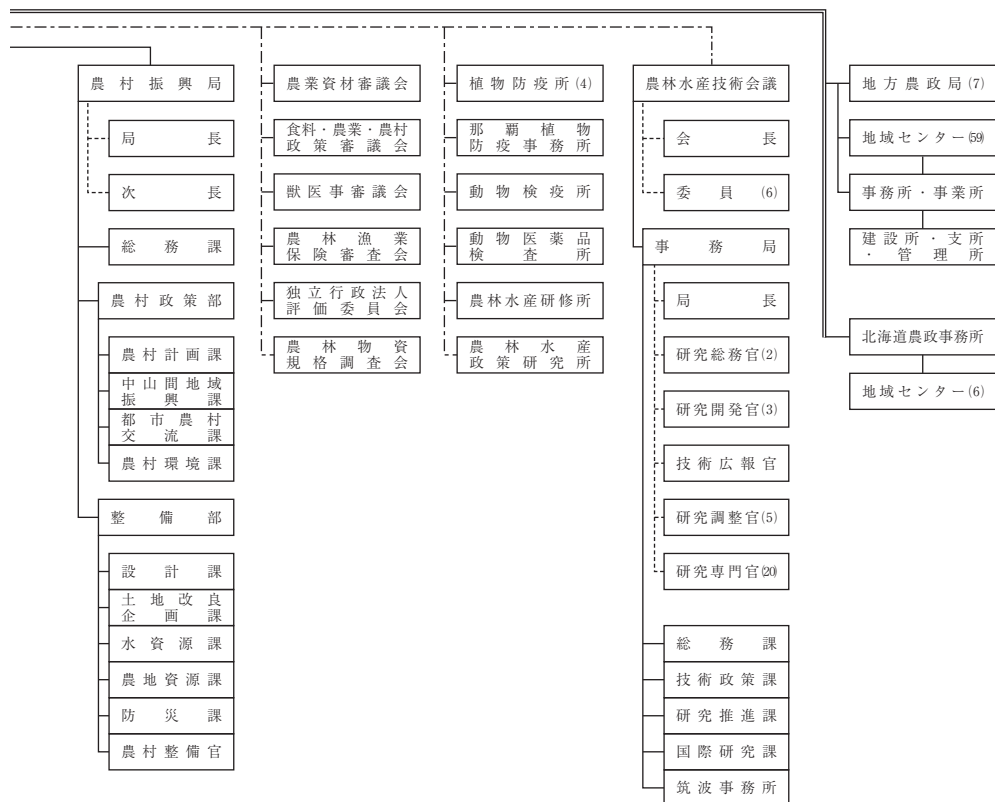
平成24年度

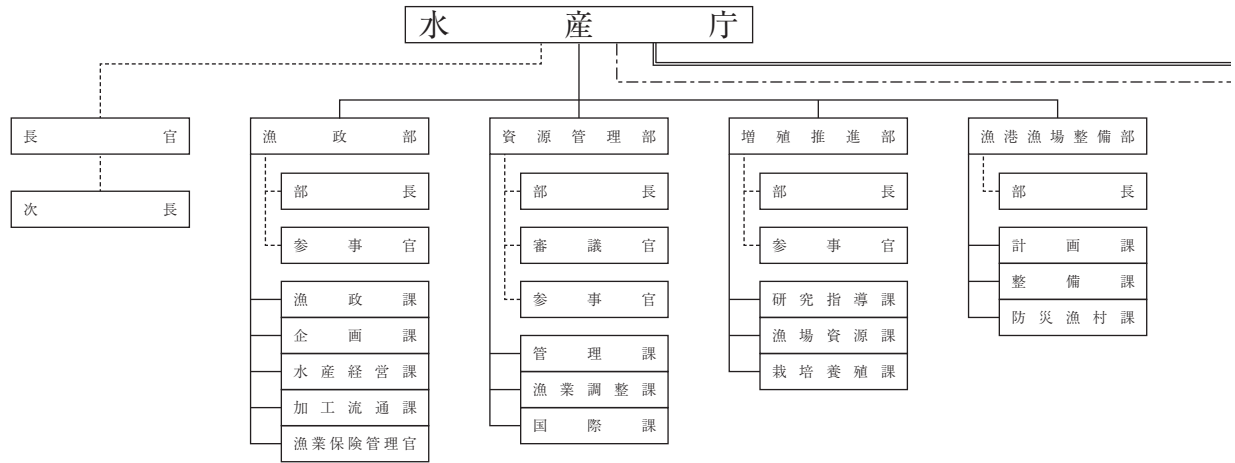
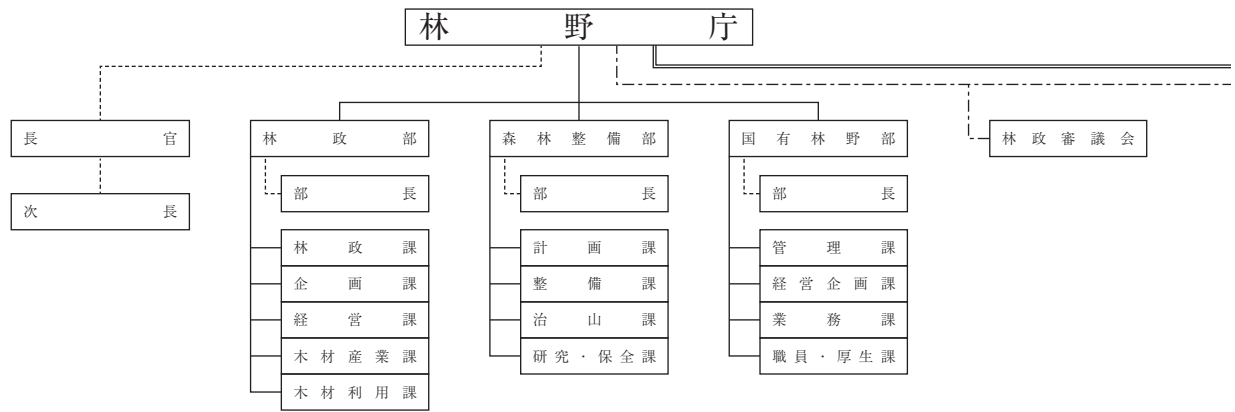
農 林 水 産 本 省

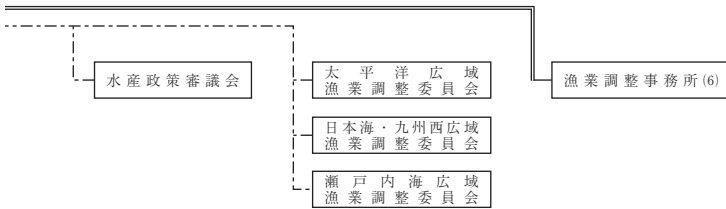
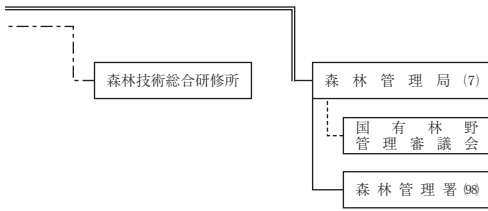


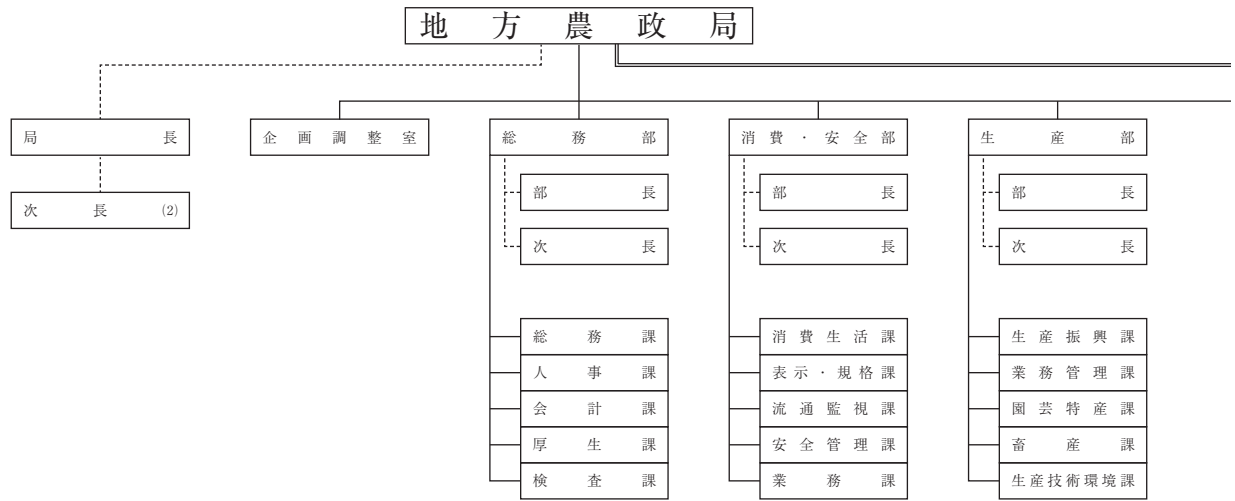
(備考)

- は、内部部局であることを示す。
- は、所掌事務を分掌し、又は、総括整理する等の職であることを示す。
- は、審議会等、施設等機関及び特別の機関であることを示す。
- ==== は、地方支分部局であることを示す。
- () は、数を示す。









注：整備部次長は九州にあつては2人設置

