

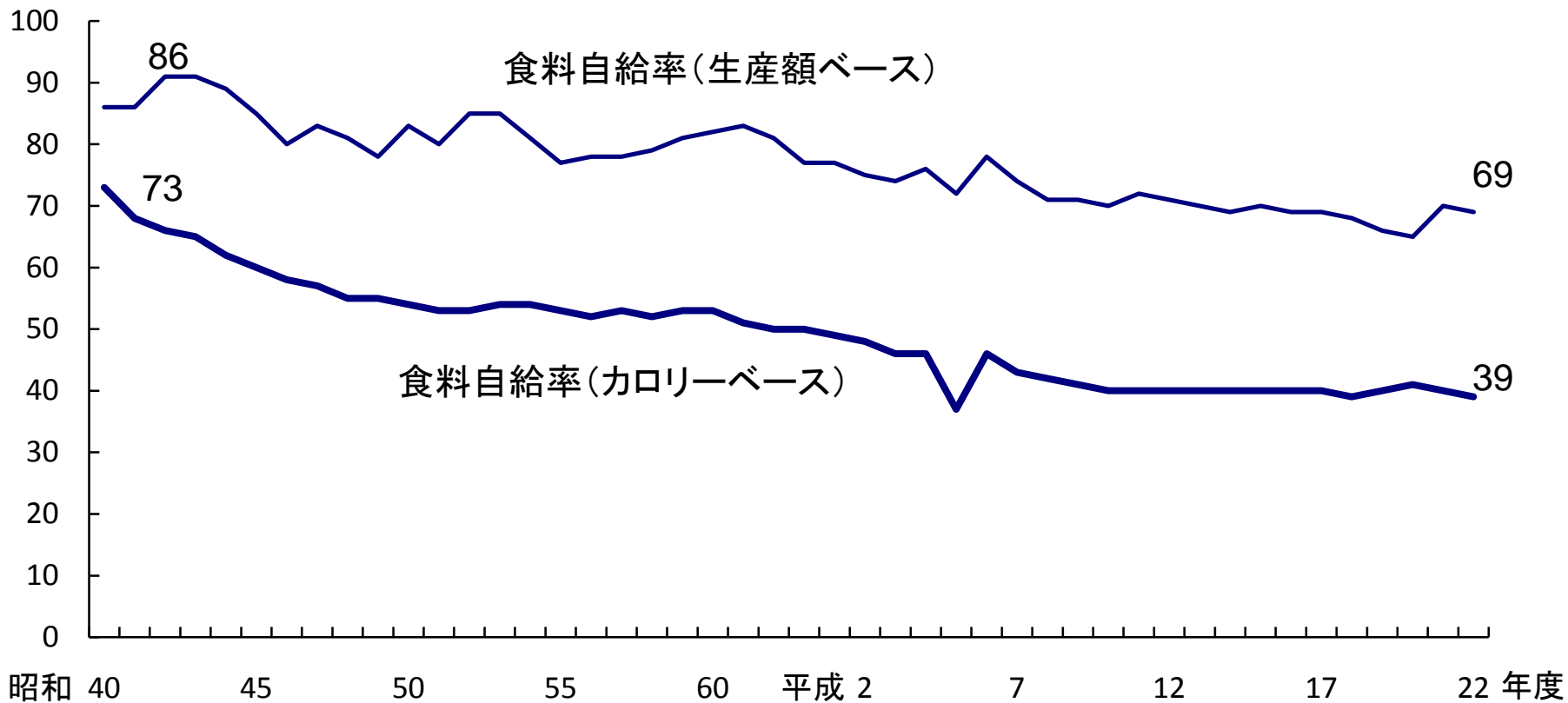
平成22年度食料自給率を めぐる事情

平成 2 3 年 8 月

農林水産省

食料自給率(%)

昭和40年以降の食料自給率の推移



年度	40	41	42	43	44	45	46	47	48	49	50	51	52	53	54	55	56	57	58	59	60	61	62
カロリーベース	73	68	66	65	62	60	58	57	55	55	54	53	53	54	54	53	52	53	52	53	53	51	50
生産額ベース	86	86	91	91	89	85	80	83	81	78	83	80	85	85	81	77	78	78	79	81	82	83	81

年度	63	元	2	3	4	5	6	7	8	9	10	11	12	13	14	15	16	17	18	19	20	21	22
カロリーベース	50	49	48	46	46	37	46	43	42	41	40	40	40	40	40	40	40	40	39	40	41	40	39
生産額ベース	77	77	75	74	76	72	78	74	71	71	70	72	71	70	69	70	69	69	68	66	65	70	69

カロリーベースと生産額ベースの総合食料自給率（平成22年度）

※ラウンドの関係で合計と内訳が一致しない場合がある。

供給熱量割合 [%] 総供給熱量 2,458kcal / 人・日
 [国産供給熱量 946kcal / 人・日]

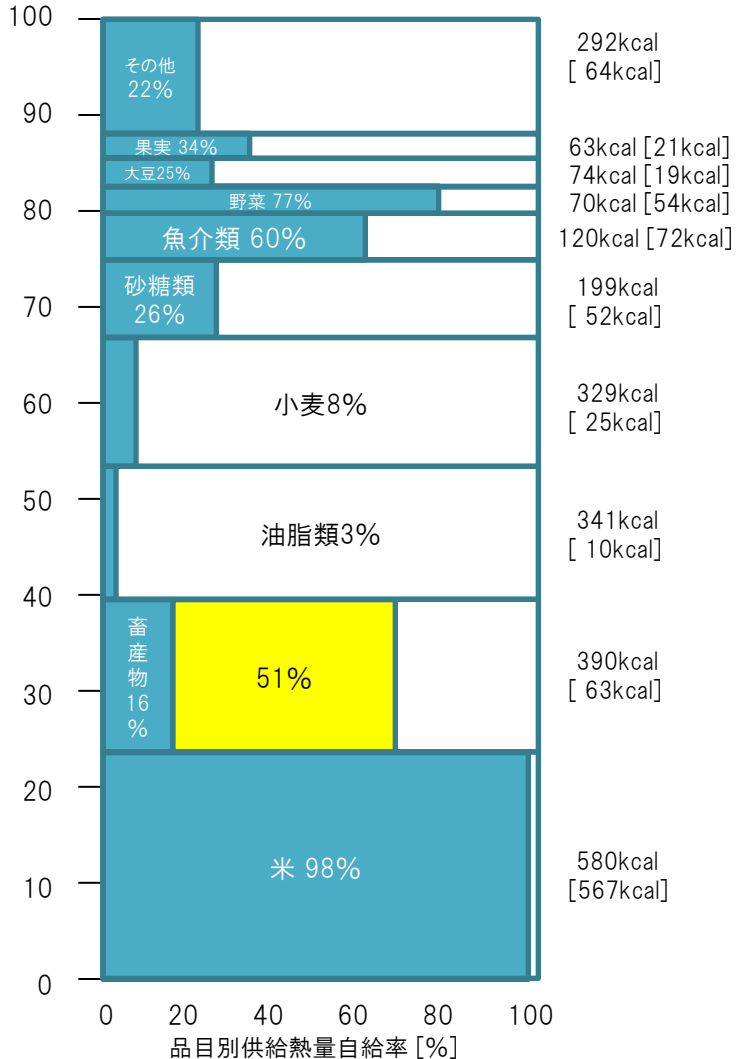
消費仕向額割合 [%] 国内消費仕向額合計 14兆1,333億円
 [国内生産額合計 9兆7,047億円]

凡例

輸入部分

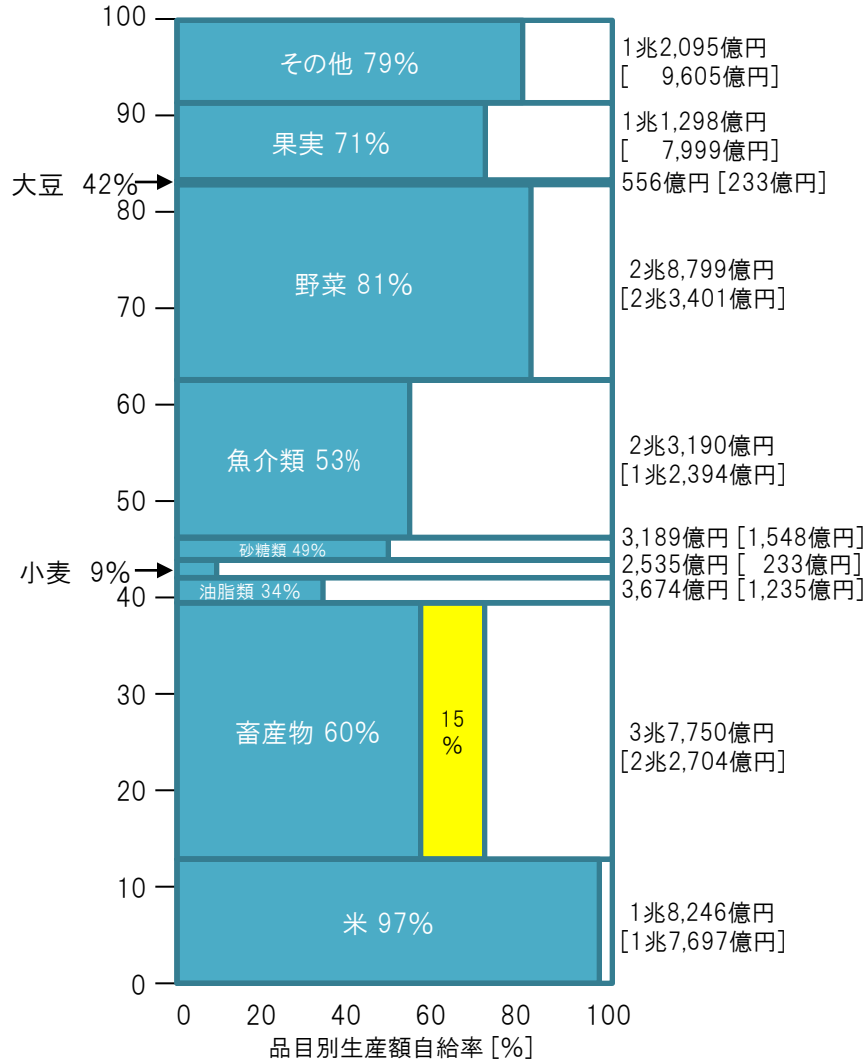
輸入飼料による生産部分

自給部分



【平成22年度】

(カロリーベース総合食料自給率 39%)



【平成22年度】

(生産額ベース総合食料自給率 69%)