

# 米に関するマンスリーレポート (令和5年2月号)



## 2月22日はおでんの日

「米に関するマンスリーレポート（マンレポ）」とは

⇒ 米に関する価格や需給の動向に関するデータを集約・整理し、毎月定期的に公表しています。需要に応じた生産・円滑な米取引に役立てていただくことを目的としています。

【利用上の注意】

1. 原則として毎月中旬公表。公表日の2営業日前までに入手可能なデータを反映しています。
2. 内容については、必要に応じて項目の追加・削除などの変更を行うことがあり得ます。

データはどう読み解けばいいの？

そんなときは、「ここが分からない！マンレポ」をチェック！

[https://www.maff.go.jp/j/seisan/keikaku/soukatu/manrepo\\_kaisetu.html](https://www.maff.go.jp/j/seisan/keikaku/soukatu/manrepo_kaisetu.html)

# 目次 (令和5年2月号)

## 特集

- 1 令和5年度経営所得安定対策等の概要について

特集-1

農林水産省(農産)HP

[https://www.maff.go.jp/j/seisaku\\_tokatu/antei/keiei\\_antei.html](https://www.maff.go.jp/j/seisaku_tokatu/antei/keiei_antei.html)

- 2 水田農業の未来を語るTeamsライブ相談会の開催について

特集-4

## 1 米の民間在庫情報

各産地の米の民間在庫数量は、年間玄米仕入量500トン以上の出荷段階（全農、JA等の出荷業者）の在庫量と年間玄米仕入数量4,000トン以上の販売段階（米卸等の販売業者の在庫量）を対象に調査し、その合計（出荷段階＋販売段階）の数値も合わせて公表しています。

集荷数量が概ね確定する1月以降の在庫数量は、販売に伴って減少していくので、その変化を見ることにより、販売状況を読み取ることができます。

- 1 民間在庫の推移

農林水産省(農産)HP

<https://www.maff.go.jp/j/seisan/keikaku/soukatu/aitaikakaku.html>

- (1) 全国段階の民間在庫の推移(うるち米) (速報)

在庫-1

Excel

- (2) 産地別民間在庫の状況

在庫-4

Excel

- (3) 令和3・4年産の産地別民間在庫の推移(うるち米) (速報)

在庫-5

Excel

## 2 米の価格情報

相対（あいたい）取引価格

米については、全農等の出荷業者と卸売業者等との間で、年間を通じて「相対取引」が行われています。このため、農林水産省では、年間の玄米仕入量5,000トン以上の全国出荷団体等を対象に、指標となる各産地の上位2～3銘柄（令和4年産米：118産地品種銘柄）について、出荷業者と卸売業者等との間で数量と価格が決定された主食用の相対取引契約の価格・数量を毎月調査し、米の取引価格の代表となる指標の一つとして公表しています。

- 1 相対取引価格・数量

農林水産省(農産)HP

<https://www.maff.go.jp/j/seisan/keikaku/soukatu/aitaikakaku.html>

- (1) 年産別の相対取引価格

価格-1

- (2) 相対取引契約数量の推移

価格-2

- (3) 相対取引価格・数量(令和4年産米、産地品種銘柄別、令和4年12月分) (速報)

価格-3

Excel

- (4) 相対取引価格(月別・年産平均価格)(令和3・4年産米、産地品種銘柄別) (速報)

価格-5

Excel

- 2 米取引関係者の判断(米穀機構による調査、令和5年1月分)

価格-7

米穀安定供給確保支援機構HP

<https://www.komenet.jp/>

## 3 米の契約・販売情報

産地別事前契約数量は、米の収穫が始まる前に、契約書や確認書等によりあらかじめ取引されることが決定している数量で、年間の玄米の仕入量が5,000トン以上の全国出荷団体等からの報告を産地別に取りまとめたものです。例えば、契約数量に占める事前契約数量の比率が高い産地では、取引数量の多くを収穫前に契約し、あらかじめ販路を確保しているものといえ、需要に応じた生産に向けた取組が進められていることがうかがえます。

- 1 政府備蓄米の都道府県別買入数量、優先枠及び買入札の結果(令和5年産)

契約-1

農林水産省(農産)HP

<http://www.maff.go.jp/j/seisan/svorvu/kaiire/index.html>

- 2 令和5年産備蓄米の政府買入予定数量、政府買入れのスケジュール

契約-2

- 3 事前契約の取組状況

農林水産省(農産)HP

<https://www.maff.go.jp/j/seisan/keikaku/soukatu/aitaikakaku.html>

- (1) 近年の事前契約数量の推移(平成26年産～令和4年産)

契約-3

- (2) 令和3・4年産米の産地別事前契約の取組状況(令和4年12月末現在) (速報)

契約-4

Excel

- 4 令和4年産米の産地別契約・販売状況

契約-5

Excel

(累計、うるち米、令和4年12月末現在) (速報)

## 4 消費の動向

- |  |      |
|--|------|
| 1 米の消費動向(米穀機構による調査)<br>米穀安定供給確保支援機構HP <a href="https://www.komenet.jp/">https://www.komenet.jp/</a>                          | 消費-1 |
| 2 購入数量・支出金額の推移(家計調査)<br>総務省統計局HP <a href="https://www.stat.go.jp/data/index.html">https://www.stat.go.jp/data/index.html</a> | 消費-4 |
| 3 消費者物価指数の推移   | 消費-6 |
| 4 小売物価統計の推移  | 消費-7 |
| 5 米穀販売事業者における販売数量及び販売価格の動向   | 消費-8 |
| 6 小売価格の推移(POSデータ)  | 消費-9 |

## 5 輸出入の動向

- |   |        |
|---|--------|
| 1 コメ・コメ加工品の輸出実績   |        |
| (1) コメ・コメ加工品の輸出実績の推移  | 輸出入-1  |
| (2) 商業用の米の輸出数量及び金額の推移   | 輸出入-2  |
| (3) コメの輸出数量の2022年の主な増加要因  | 輸出入-3  |
| (4) 米菓の輸出数量及び金額の推移  | 輸出入-4  |
| (5) 日本酒(清酒)の輸出数量及び金額の推移   | 輸出入-5  |
| (6) 包装米飯(パックご飯)等の輸出数量及び金額の推移  | 輸出入-6  |
| (7) 米粉の輸出数量及び金額の推移  | 輸出入-7  |
| (8) 米粉麺等の輸出数量及び金額の推移  | 輸出入-8  |
| 2 コメ・コメ加工品の輸出をめぐる状況と対応方向について  | 輸出入-9  |
| 3 MA米の輸入数量(輸入先国別及び輸入方式別)<br>農林水産省(農産)HP <a href="https://www.maff.go.jp/i/seisan/boueki/nyusatu/index.html">https://www.maff.go.jp/i/seisan/boueki/nyusatu/index.html</a> | 輸出入-10 |
| 4 加工原材料用に係る政府所有MA米の見積合せ結果(令和4年度)  | 輸出入-11 |
| 5 SBS輸入米の見積合せ結果(令和4年度)  | 輸出入-12 |
| 6 CPTPP・国別枠の見積合せ結果(令和4年度)   | 輸出入-13 |

## 6 主食用米以外の情報

- |                                  |       |
|----------------------------------|-------|
| 1 加工用米及び新規需要米等の生産状況              |       |
| (1) 加工用米の生産量                     | 主食外-1 |
| (2) 新規需要米等の用途別作付・生産状況の推移         | 主食外-1 |
| (3) 令和4年産 都道府県別の生産状況             | 主食外-2 |
| 2 米加工品の状況                        |       |
| (1) 主な米加工品の生産状況                  | 主食外-3 |
| (2) 令和2米穀年度における加工原材料用米穀の使用状況(推計) | 主食外-4 |
| (3) 加工原材料用米穀の使用状況(推計)の推移         | 主食外-5 |
| 3 酒造好適米の需給状況                     |       |
| (1) 日本酒の出荷状況                     | 主食外-6 |
| (2) 日本酒原料米の使用状況                  | 主食外-6 |
| (3) 酒造好適米の生産量                    | 主食外-7 |
| (4) 酒造好適米の需要量                    | 主食外-7 |

「米に関するマンスリーレポート」では、米に関する価格や需給の動向に係るデータ・情報をより多くの方に、かつ、より有効に活用していただけるよう、情報の整理方法、提供方法等を見直しました。  
また、当省ホームページでの公表に際しては、本編・資料編に加え、カテゴリ別にも整理して掲載するとともに一部データ資料については、エクセルによる提供も開始しましたので、ぜひご活用ください。

## 令和5年度経営所得安定対策等の概要について

「令和5年度 経営所得安定対策等の概要」パンフレットを農林水産省ホームページ「農産」の「経営所得安定対策」に掲載しましたのでご覧ください。  
【 [https://www.maff.go.jp/j/seisaku\\_tokatu/antei/keiei\\_antei.html](https://www.maff.go.jp/j/seisaku_tokatu/antei/keiei_antei.html) 】

令和5年度

経	営	所	得	
安	定	対	策	等
の	概	要		

— 農業者の皆様へ —

農林水産省

お気軽に、無料電話相談

フリーダイヤル



サア

ミナハイロー

0120-38-3786

受付時間：平日9:00～17:00 自動的にお住まいの地方農政局等に繋がります。

ご注意：携帯電話、PHS、公衆電話及びIP電話など一部の電話ではご利用いただくことができません。また、非通知設定のお電話からはお繋ぎできませんので、お手数ですが番号の前に「186」を押してお掛けください。

左記以外にも、最寄りの地方農政局等、地域農業再生協議会（市町村、JA等）までお気軽にご連絡ください。

# 畑作物の直接支払交付金（ゲタ対策）

【水田・畑地共通】

【認定農業者、集落営農、認定新規就農者が対象（いずれも規模要件はありません。）】（所要額：1,984億円）  
 ※ 交付対象者の要件は、パンフレット（6～7ページ）を参照してください。

## 数量払

生産量と品質に応じて交付

【令和5年産～7年産の平均交付単価】※ 交付単価は品質区分に応じて設定

対象作物		平均交付単価	対象作物		平均交付単価	対象作物		平均交付単価
小麦 (円/60kg)	課税事業者向け	5,930	はだか麦 (円/60kg)	課税事業者向け	8,630	でん粉原料用 ばれいしょ (円/t)	課税事業者向け	14,280
	免税事業者向け	6,340		免税事業者向け	9,160		免税事業者向け	15,180
二条大麦 (円/50kg)	課税事業者向け	5,810	大豆 (円/60kg)	課税事業者向け	9,430	そば (円/45kg)	課税事業者向け	16,720
	免税事業者向け	6,160		免税事業者向け	9,840		免税事業者向け	17,550
六条大麦 (円/50kg)	課税事業者向け	4,850	てん菜 (円/t)	課税事業者向け	5,070	なたね (円/60kg)	課税事業者向け	7,710
	免税事業者向け	5,150		免税事業者向け	5,290		免税事業者向け	8,130

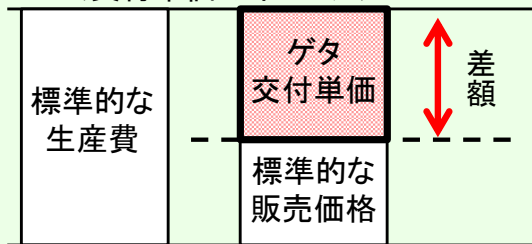
注1: てん菜の基準糖度は、16.6度  
 注2: でん粉原料用ばれいしょの基準でん粉含有率は、19.6%

## 面積払

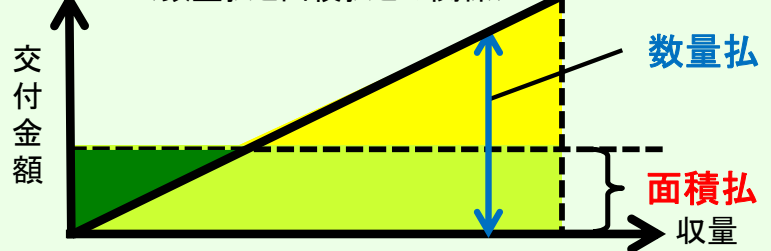
当年産の作付面積に応じて、数量払の先払いとして交付

2.0万円/10a(そばは、1.3万円/10a)

＜交付単価のイメージ＞



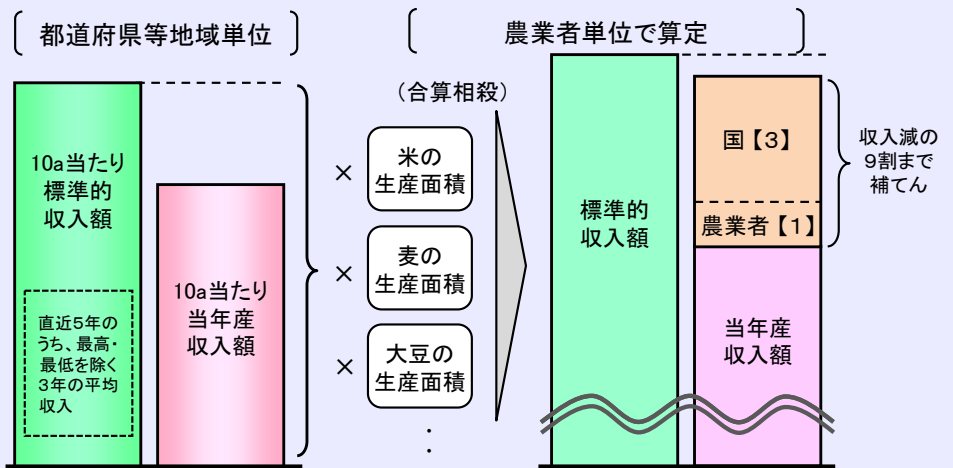
＜数量払と面積払との関係＞



# 米・畑作物の収入減少影響緩和交付金（ナラシ対策）

【認定農業者、集落営農、認定新規就農者が対象（いずれも規模要件はありません。）】（所要額：528億円）  
 ※ 交付対象者の要件は、パンフレット（6～7ページ）を参照してください。

米、麦、大豆、てん菜、でん粉原料用ばれいしょの当年産収入額の合計が標準的収入額を下回った場合に、その差額の9割を補てんします。  
 (農業者と国が1対3の割合で拠出)  
 積立金は掛け捨てではありません。



# 水田活用の直接支払交付金及び関連対策

## 水田活用の直接支払交付金

(令和5年度予算概算決定額:2,918億円)

### 戦略作物助成

対象作物	交付単価
麦、大豆、飼料作物	3.5万円/10a※1
WCS用稲	8.0万円/10a
加工用米	2.0万円/10a
飼料用米、米粉用米	収量に応じ、5.5万円～10.5万円/10a※2

※1 多年生牧草について、当年産において播種を行わず収穫のみを行う年は1万円/10aで支援

※2 飼料用米の一般品種について、令和5年度については従来と同額を支援。令和6年度から標準単価を段階的に引き下げ、令和8年度において標準単価6.5万円/10a(5.5～7.5万円/10a)とする。(パンフレット21ページ参照)

### 産地交付金

地域の作物振興の設計図となる「水田収益力強化ビジョン」に基づく、地域の特色を活かした魅力的な産地づくりに向けた取組を支援します。

### 都道府県連携型助成

都道府県が転換拡大に取り組む生産者を独自に支援する場合に、国が追加的に支援します。

### 畑地化促進助成

(令和5年度予算概算決定額:22億円)

(令和4年度第2次補正予算「畑地化促進事業」と併せて実施)

### 畑地化促進事業

(令和4年度第2次補正予算額:250億円)

水田の畑地化や畑地化後の畑作物の定着までの一定期間の支援のほか、農地利用の団地化等に向けた関係者間の調整や種子の確保、土地改良区の地区除外決済金等を支援します。

### 畑作物産地形成促進事業、コメ新市場開拓等促進事業(旧水田リノベーション事業)

畑作物産地形成促進事業:(令和4年度第2次補正予算額:300億円)

コメ新市場開拓等促進事業:(令和5年度予算概算決定額:110億円)

実需者との結び付きの下で、対象作物の低コスト生産等に取り組む生産者を支援します。

## 経営所得安定対策等推進事業等

(令和5年度予算概算決定額:72億円)

eMAFF(農林水産省共通申請サービス)のシステム運用など経営所得安定対策等の交付金の手続等の事務に必要な経費を措置するとともに、対策の推進、水田収益力強化ビジョンの作成を行う都道府県、作付面積の現地確認等を行う市町村等に対し必要な経費を助成します。

都道府県への助成に当たっては、対策加入者数・取組面積などにも配慮し、また、都道府県は上記事項に基づき、市町村等に適切に配分します。

# 水田農業の未来を語る Teamsライブ相談会の開催について

## 開催日時

令和5年  
2月22日（水）  
14:00～15:00 ※延長あり

## 出演

農林水産省農産局企画課  
水田農業対策室長  
木村 崇之 ほか

事前  
登録制

農林水産省では、令和5年産における着実な作付転換の実施に向け、需要に応じた生産の更なる浸透を目指しています。

この度初の試みとして、リアルタイムで生産者の皆様と語り合う機会として「水田農業の未来を語るTeams相談会」を開催します！

## プログラム

### 説明パート（20分）

農林水産省公式YouTubeチャンネルのmaff channelにて公開中の「水田農業の未来を考える動画コンテンツ」の以下の動画のおさらいをします。是非事前にご視聴ください！



- (1-1) 令和5年産に向けた水田農業の取組方針
  - (1-2) 【令和4年度補正編】令和5年産に向けた水田関連予算について
  - (1-3) 【令和5年度当初編】令和5年産に向けた水田関連予算について
- <動画はこちら>



<https://www.youtube.com/playlist?list=PLMvvhD9xvwfISmCIHpzqYA8sDr6w3Sfcl>

### 質疑応答パート（40分）

参加登録時またはリアルタイムでいただいたご質問に回答します！

※ 事前のご質問は、参加登録フォームにて受け付けます。是非事前に動画をご視聴ください。

※ 時間の都合上、全ての質問を取り上げられない場合がございます。あらかじめご了承ください。

## 開催方法

### Microsoft Teams 会議によるweb開催

※ Teams会議での開催であり、質疑応答等で使用するために、ご自身のお名前が参加者に表示されます。本相談会の趣旨を鑑み、本名での参加登録をお願いしていますので、ご理解いただける方のみご登録をお願いします。

※ 本相談会の参加費は無料ですが、参加に係るインターネット通信料等は、参加者のご負担となります。

## 対象者

農業生産者200名（先着順） ※ 本相談会の趣旨を鑑み、農業生産者限定とさせていただきます。

## 参加申込

下のURLまたは右の2次元バーコードより**事前に参加登録**をお願いします。

[https://www.contactus.maff.go.jp/j/form/nousan/s\\_taisaku/230206.html](https://www.contactus.maff.go.jp/j/form/nousan/s_taisaku/230206.html)

※ お申込みによって得られた個人情報は、厳重に管理し、本相談会の運営のみに利用します。



## 申込締切

令和5年2月15日（水）17時 ※ 上限の200名に達し次第締め切らせていただきます。

## 参加方法

ご登録いただいたメールアドレスに、**開催前日までにTeams会議リンクと詳細な参加方法**をご案内します。

# 水田農業の未来を考える 動画コンテンツの配信について

去年は  
計2.2万回  
再生！

令和5年産の作付計画や中長期的な産地づくりの方針などを検討する際に必要となる、水田農業の取組方針や、飼料用米の支援のあり方、米の輸出、麦、大豆などの各品目の需給動向などの情報を解説動画として配信します。

地域における産地づくりの話し合いの際などに是非ご活用ください。

**YouTube (MAFFチャンネル) に公開中！ぜひご視聴ください！**

<https://www.youtube.com/playlist?list=PLMvvhD9xvwfISmCIHpzqYA8sDr6w3SfcI>



## 1-1. 令和5年産に向けた水田農業の取組方針

### 1-2. 畑地化支援について

### 1-3. 令和5年度水田関連予算

【企画課水田農業対策室長】 **木村 崇之**



## 2. 米の輸出をめぐる状況について

【企画課  
戦略的輸出事業者対策班】

課長補佐

**富吉 要一郎**

with **木村室長**



## 6. 野菜の需給動向等について

近日公開予定

## 3. 米粉をめぐる状況について

【穀物課  
新用途米穀推進班】

課長補佐

**小俣 範雄**

with **木村室長**



## 7. 果樹の需給動向について

【園芸作物課 果樹振興班】

課長補佐

**浅野 真宏**

with **木村室長**



## 4. 需要に応じた麦生産

【貿易業務課 消費流通第2班】

課長補佐 **藤田 倫康**

【穀物課 麦生産班】

課長補佐 **福田 満**

with **木村室長**



## 8. 土づくり(地力増進作物)・有機農業

【農業環境対策課

総括及び総務班】

課長補佐

**永田 一穂**

with **木村室長**



## 5. 大豆の需要について

【穀物課 豆類班】

課長補佐

**佐々木 敏晃**

with **木村室長**



## 9. 水田における飼料作物(青刈りとうもろこし等) の生産拡大について

【畜産局飼料課  
飼料生産振興班】

課長補佐 with

**齋藤 将司 木村室長**



農林水産省 農産局 企画課

水田農業対策室土地利用型農業調整班

【電話】03-6744-7135 (内線4778)



# 1 米の民間在庫情報

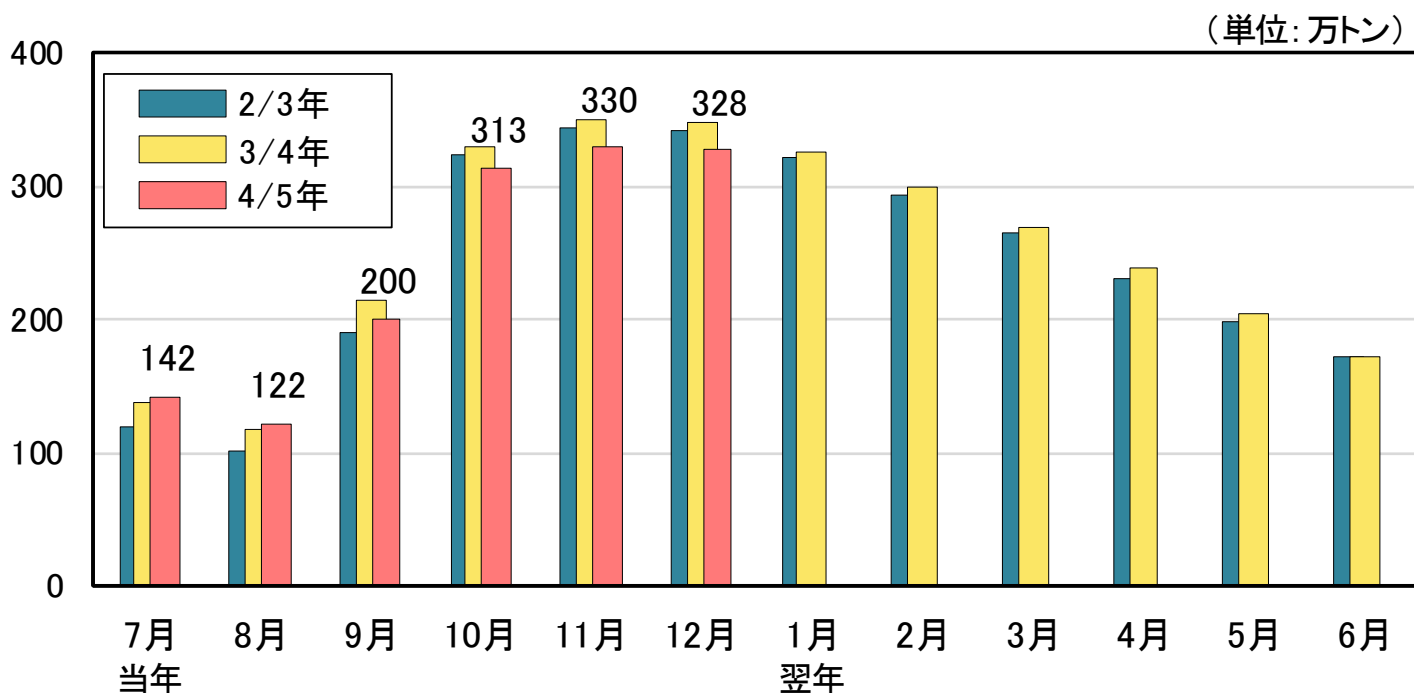
## 1 民間在庫の推移

### (1) 全国段階の民間在庫の推移（うるち米）（速報）

民間在庫の累年データについては、農林水産省ホームページの「農産」の分野別分類「米（稲）・麦・大豆」、品目別分類「米の相対取引価格・数量、契約・販売状況、民間在庫の推移等」から御覧いただけます。  
【 <https://www.maff.go.jp/j/seisan/keikaku/soukatu/aitaikakaku.html> 】

- 令和4年12月末の出荷及び販売段階における民間在庫は、対前年同月差▲21万トンの328万トンとなっている。また、流通段階別でみると出荷段階で対前年同月差▲19万トンの277万トン、販売段階で▲1万トンの51万トンとなっている。

※ 産地別の在庫量は、「在庫-5」以降を参照。



# 【全国段階の民間在庫の推移(うるち米)】

## 【出荷＋販売段階】

(単位:万玄米トン)

	当年 7月	8月	9月	10月	11月	12月	翌年 1月	2月	3月	4月	5月	6月
28/29年	114	93	177	314	338	329	306	282	248	212	177	141
対前年差	▲16	▲19	▲7	▲7	▲3	▲8	▲8	▲6	▲6	▲5	▲7	▲7
28年産米	1	14	122	267	299	299	284	264	233	201	167	135
1年古米(27年産)	104	72	48	38	30	22	16	12	9	7	5	4
29/30年	108	88	155	283	315	311	288	263	234	201	167	134
対前年差	▲6	▲5	▲22	▲30	▲22	▲18	▲18	▲18	▲13	▲11	▲10	▲6
29年産米	1	15	104	241	282	287	270	249	223	192	160	129
1年古米(28年産)	103	71	48	38	29	20	14	11	8	6	5	4
30/元年	102	87	151	288	305	301	282	258	227	192	161	131
対前年差	▲6	▲1	▲4	+5	▲10	▲10	▲6	▲5	▲7	▲9	▲5	▲3
30年産米	1	18	103	248	273	277	263	244	216	184	155	126
1年古米(29年産)	97	67	45	37	28	20	16	12	9	7	5	4
元/2年	99	79	161	294	315	318	295	266	233	204	178	154
対前年差	▲3	▲9	+10	+6	+10	+17	+13	+7	+6	+11	+16	+23
元年産米	0	10	115	255	283	294	276	250	221	193	169	146
1年古米(30年産)	95	66	43	34	25	16	12	9	7	5	4	3
2/3年	119	101	190	324	344	342	321	293	265	230	199	173
対前年差	+20	+21	+29	+30	+29	+24	+26	+27	+31	+27	+21	+19
2年産米	0	12	124	266	297	304	291	269	245	214	185	162
1年古米(元年産)	112	84	61	51	40	31	23	17	13	11	9	7
3/4年	138	118	214	330	351	349	326	299	270	238	204	172
対前年差	+19	+17	+24	+6	+6	+7	+5	+6	+6	+7	+5	▲1
3年産米	0	11	129	253	285	293	278	258	236	208	179	149
1年古米(2年産)	129	99	77	68	57	47	39	33	28	23	19	17
4/5年	142	122	200	313	330	328						
対前年差	+3	+4	▲14	▲17	▲21	▲21						
4年産米	1	12	112	237	264	273						
1年古米(3年産)	124	94	71	58	49	39						

資料：農林水産省「米穀の取引に関する報告」

- 注：1 水稲うるちもみ及び水稲うるち玄米（醸造用玄米を含む。）の月末在庫量（玄米換算）の値である。  
 2 出荷段階は、全農、道県経済連、県単一農協、道県出荷団体（年間の玄米仕入数量が5,000トン以上）、出荷業者（年間の玄米仕入量が500トン以上）である。  
 3 販売段階は、米穀の販売の事業を行う者（年間の玄米仕入量が4,000トン以上）である。  
 4 期間については、4/5年であれば、令和4年7月～5年6月である。  
 5 年産の特定できない未検査米等を含んでいるため、当該年産米と1年古米の計と一致しない。

## 【出荷段階】

(単位: 万玄米トン)

	当年 7月	8月	9月	10月	11月	12月	翌年 1月	2月	3月	4月	5月	6月
28/29年	89	70	145	261	284	276	260	236	201	170	142	112
対前年差	▲16	▲20	▲12	▲17	▲11	▲16	▲13	▲12	▲9	▲7	▲7	▲5
28年産米	1	11	108	239	268	265	252	230	197	167	139	111
1年古米(27年産)	84	56	35	19	14	9	6	5	3	2	2	1
29/30年	84	66	124	231	262	257	240	218	186	158	130	103
対前年差	▲4	▲4	▲21	▲30	▲23	▲19	▲20	▲18	▲14	▲13	▲12	▲9
29年産米	0	11	89	211	247	248	233	213	183	155	128	102
1年古米(28年産)	83	54	34	19	13	9	6	4	3	2	2	1
30/元年	76	63	120	236	252	249	235	215	183	150	127	101
対前年差	▲8	▲3	▲4	+5	▲10	▲8	▲5	▲3	▲4	▲7	▲4	▲2
30年産米	1	14	90	219	240	240	228	211	180	148	125	100
1年古米(29年産)	74	48	30	15	11	7	5	4	3	2	2	1
元/2年	74	55	128	238	257	261	244	219	184	157	138	109
対前年差	▲2	▲8	+8	+2	+5	+13	+9	+4	+1	+7	+11	+8
元年産米	0	7	99	222	246	254	238	214	181	155	136	108
1年古米(30年産)	73	47	28	14	9	6	4	3	2	2	1	1
2/3年	84	70	151	265	285	284	269	245	217	186	162	132
対前年差	+10	+15	+23	+27	+27	+22	+26	+27	+33	+29	+24	+23
2年産米	0	9	108	236	263	268	258	237	211	182	158	129
1年古米(元年産)	82	60	42	28	20	14	10	7	5	4	3	3
3/4年	106	90	178	277	298	296	279	256	226	196	169	139
対前年差	+22	+20	+27	+12	+13	+12	+10	+11	+9	+10	+7	+7
3年産米	0	8	115	227	255	261	249	231	206	179	154	126
1年古米(2年産)	103	80	61	47	40	33	28	24	19	16	14	13
4/5年	116	97	166	262	278	277						
対前年差	+10	+8	▲12	▲15	▲20	▲19						
4年産米	0	9	98	209	232	240						
1年古米(3年産)	103	78	58	44	36	29						

※本表の注意点は前頁の出荷+販売段階の脚注を参照

## 【販売段階】

(単位: 万玄米トン)

	当年 7月	8月	9月	10月	11月	12月	翌年 1月	2月	3月	4月	5月	6月
28/29年	25	24	32	53	53	53	46	45	47	42	35	29
対前年差	+1	+1	+5	+10	+8	+8	+5	+7	+3	+2	±0	▲2
28年産米	0	3	14	28	31	35	31	33	37	34	28	25
1年古米(27年産)	19	16	13	20	17	13	9	7	6	4	3	3
29/30年	23	22	31	52	54	54	48	45	48	44	37	31
対前年差	▲2	▲1	▲1	±0	+1	+1	+3	±0	+1	+2	+2	+2
29年産米	0	4	15	30	35	39	37	36	40	37	32	28
1年古米(28年産)	20	16	13	20	16	12	8	7	5	4	3	2
30/元年	26	25	31	53	53	53	47	43	44	42	35	30
対前年差	+3	+2	±0	±0	±0	▲1	▲1	▲2	▲4	▲2	▲2	▲1
30年産米	0	4	13	29	33	37	34	33	36	36	30	27
1年古米(29年産)	23	19	16	21	17	13	10	8	6	5	4	3
元/2年	26	24	33	56	58	57	51	47	49	46	40	45
対前年差	±0	▲1	+2	+3	+4	+4	+4	+4	+5	+4	+5	+14
元年産米	0	3	16	32	37	40	38	36	40	38	33	38
1年古米(30年産)	22	18	15	20	15	10	8	6	5	4	3	2
2/3年	35	31	39	59	60	58	52	48	48	44	37	41
対前年差	+10	+7	+6	+3	+2	+1	+1	+1	▲2	▲2	▲3	▲4
2年産米	0	3	15	30	34	36	33	32	34	33	27	33
1年古米(元年産)	30	24	19	23	20	16	13	10	9	7	6	4
3/4年	32	28	36	53	53	53	46	43	44	42	35	32
対前年差	▲3	▲2	▲3	▲5	▲7	▲5	▲6	▲4	▲3	▲2	▲2	▲8
3年産米	0	3	14	26	30	32	29	28	30	30	25	24
1年古米(2年産)	25	20	16	20	16	14	11	9	9	7	5	4
4/5年	26	25	33	50	52	51						
対前年差	▲6	▲4	▲3	▲3	▲1	▲1						
4年産米	0	3	15	28	32	34						
1年古米(3年産)	20	17	13	15	13	10						

※本表の注意点は前頁の出荷+販売段階の脚注を参照

## (2) 産地別民間在庫の状況

単位：千玄米トン

	3年	3年	4年	対前年	対前年	4年	対前月差	対前年	対前年
	11月	12月	11月	同月差	同月比	12月		同月差	同月比
	①	②	③	④=③-①	⑤=③/①	⑥	⑦=⑥-③	⑧=⑥-②	⑨=⑥/②
	(千玄米トン)	(千玄米トン)	(千玄米トン)	(千玄米トン)	(%)	(千玄米トン)	(千玄米トン)	(千玄米トン)	(%)
北海道	408.6	404.3	331.4	▲ 77.2	▲ 18.9%	341.9	10.5	▲ 62.5	▲ 15.4%
青森	173.4	168.9	149.2	▲ 24.1	▲ 13.9%	147.1	▲ 2.2	▲ 21.9	▲ 12.9%
岩手	148.6	169.8	135.5	▲ 13.1	▲ 8.8%	160.4	24.8	▲ 9.5	▲ 5.6%
宮城	213.7	206.9	182.3	▲ 31.5	▲ 14.7%	178.5	▲ 3.8	▲ 28.4	▲ 13.7%
秋田	300.8	296.5	267.3	▲ 33.5	▲ 11.1%	255.8	▲ 11.5	▲ 40.8	▲ 13.8%
山形	217.6	217.2	190.5	▲ 27.1	▲ 12.5%	198.5	8.0	▲ 18.8	▲ 8.6%
福島	193.9	191.4	176.7	▲ 17.2	▲ 8.9%	168.9	▲ 7.8	▲ 22.5	▲ 11.7%
茨城	151.2	143.8	148.0	▲ 3.1	▲ 2.1%	138.9	▲ 9.1	▲ 4.9	▲ 3.4%
栃木	190.9	195.9	171.6	▲ 19.3	▲ 10.1%	167.0	▲ 4.5	▲ 28.8	▲ 14.7%
群馬	18.7	27.9	19.7	+ 1.0	+ 5.3%	29.2	9.6	+ 1.3	+ 4.7%
埼玉	41.5	40.6	42.7	+ 1.2	+ 2.8%	42.0	▲ 0.6	+ 1.4	+ 3.4%
千葉	95.7	89.2	78.7	▲ 17.0	▲ 17.7%	70.4	▲ 8.3	▲ 18.8	▲ 21.1%
東京	0.0	0.0	0.0	+ 0.0	-	0.0	0.0	+ 0.0	-
神奈川	2.1	2.0	2.6	+ 0.4	+ 19.9%	2.5	0.0	+ 0.5	+ 27.1%
山梨	3.8	4.8	4.0	+ 0.2	+ 5.6%	5.0	1.1	+ 0.2	+ 4.5%
長野	76.4	72.5	78.1	+ 1.7	+ 2.2%	75.6	▲ 2.6	+ 3.0	+ 4.2%
静岡	19.6	18.0	21.6	+ 2.0	+ 10.2%	20.0	▲ 1.7	+ 1.9	+ 10.8%
新潟	294.2	266.7	293.7	▲ 0.5	▲ 0.2%	266.2	▲ 27.5	▲ 0.5	▲ 0.2%
富山	100.7	97.4	95.5	▲ 5.2	▲ 5.1%	93.4	▲ 2.1	▲ 4.0	▲ 4.1%
石川	72.6	67.3	73.8	+ 1.2	+ 1.6%	67.6	▲ 6.2	+ 0.3	+ 0.5%
福井	65.1	59.3	62.7	▲ 2.4	▲ 3.7%	55.1	▲ 7.5	▲ 4.2	▲ 7.0%
岐阜	22.9	29.5	24.9	+ 2.1	+ 9.1%	33.9	9.0	+ 4.4	+ 14.9%
愛知	35.9	39.4	36.2	+ 0.3	+ 0.8%	39.1	2.9	▲ 0.3	▲ 0.7%
三重	41.6	38.6	41.7	+ 0.1	+ 0.4%	38.8	▲ 3.0	+ 0.1	+ 0.4%
滋賀	69.3	60.9	64.5	▲ 4.7	▲ 6.8%	59.3	▲ 5.2	▲ 1.6	▲ 2.6%
京都	13.2	12.4	13.0	▲ 0.2	▲ 1.6%	12.3	▲ 0.7	▲ 0.1	▲ 1.1%
大阪	1.1	2.0	1.3	+ 0.2	+ 17.1%	2.6	1.3	+ 0.5	+ 25.2%
兵庫	38.5	41.2	50.3	+ 11.7	+ 30.4%	49.5	▲ 0.7	+ 8.3	+ 20.2%
奈良	10.1	9.8	12.8	+ 2.7	+ 26.6%	12.4	▲ 0.4	+ 2.6	+ 26.2%
和歌山	1.0	1.0	2.3	+ 1.3	+ 132.8%	2.4	0.1	+ 1.3	+ 128.5%
鳥取	29.7	29.6	26.2	▲ 3.5	▲ 11.9%	29.8	3.6	+ 0.2	+ 0.8%
島根	26.7	30.6	28.6	+ 1.9	+ 7.3%	31.3	2.7	+ 0.7	+ 2.4%
岡山	42.6	42.1	40.6	▲ 1.9	▲ 4.6%	43.4	2.8	+ 1.3	+ 3.1%
広島	42.3	39.0	46.6	+ 4.2	+ 10.0%	43.3	▲ 3.3	+ 4.3	+ 11.0%
山口	31.3	33.3	40.8	+ 9.5	+ 30.5%	41.5	0.7	+ 8.2	+ 24.7%
徳島	13.3	11.7	12.4	▲ 1.0	▲ 7.2%	10.9	▲ 1.5	▲ 0.8	▲ 6.6%
香川	20.3	25.7	17.4	▲ 2.9	▲ 14.5%	18.9	1.6	▲ 6.8	▲ 26.3%
愛媛	13.5	12.4	17.0	+ 3.5	+ 25.8%	16.1	▲ 0.9	+ 3.7	+ 29.7%
高知	10.2	9.4	11.3	+ 1.1	+ 11.1%	10.4	▲ 0.9	+ 1.0	+ 10.8%
福岡	53.2	68.7	66.2	+ 13.0	+ 24.5%	74.1	8.0	+ 5.4	+ 7.9%
佐賀	26.3	27.7	30.2	+ 3.8	+ 14.5%	30.0	▲ 0.1	+ 2.4	+ 8.5%
長崎	8.4	9.8	9.8	+ 1.3	+ 15.8%	10.3	0.5	+ 0.5	+ 5.2%
熊本	43.5	49.4	45.1	+ 1.7	+ 3.8%	52.2	7.1	+ 2.8	+ 5.7%
大分	19.1	20.6	20.1	+ 1.0	+ 5.1%	22.0	1.9	+ 1.4	+ 7.0%
宮崎	13.9	13.9	13.9	+ 0.0	+ 0.3%	15.7	1.8	+ 1.8	+ 13.2%
鹿児島	23.7	22.5	26.8	+ 3.1	+ 12.9%	25.6	▲ 1.2	+ 3.0	+ 13.4%
沖縄	0.3	0.3	0.3	+ 0.0	▲ 6.3%	0.2	▲ 0.1	▲ 0.1	▲ 26.0%
全国	351万ト	349万ト	330万ト	▲ 21万ト	▲ 6.0%	328万ト	▲ 2万ト	▲ 21万ト	▲ 5.9%

資料：農林水産省「米穀の取引に関する報告」

注：1 水稲うるちもみ及び水稲うるち玄米（醸造用玄米を含む。）の月末在庫量（玄米換算）の値である。

2 出荷段階は、全農、道県経済連、県単一農協、道県出荷団体（年間の玄米仕入数量が5,000トン以上）、出荷業者（年間の玄米仕入量が500トン以上）である。

3 販売段階は、米穀の販売の事業を行う者（年間の玄米仕入量が4,000トン以上）である。

4 全国欄には産地の特定が出来ない未検査米等を含んでいるため、産地の合計と一致しない。

### (3) 令和3・4年産の産地別民間在庫の推移（うるち米）（速報）

（北海道から秋田）

		4年 7月	8月	9月	10月	11月	12月	
北海道	出荷+販売段階	158.7	125.1	198.5	314.0	331.4	341.9	
	4年産米			104.0	232.8	263.6	285.5	
	1年古米(3年産)	139.1	107.3	78.9	69.2	57.4	47.8	
	出荷段階	134.6	105.1	173.4	265.5	282.3	283.2	
	4年産米			92.1	199.2	225.5	237.0	
	1年古米(3年産)	118.2	89.9	67.9	56.2	47.9	39.0	
	販売段階	24.1	20.0	25.1	48.5	49.1	58.6	
	4年産米			11.9	33.7	38.1	48.5	
	1年古米(3年産)	20.9	17.4	11.1	13.1	9.5	8.8	
	青森	出荷+販売段階	63.7	48.9	57.8	132.3	149.2	147.1
		4年産米			21.6	102.7	122.9	127.0
		1年古米(3年産)	50.1	36.2	24.5	18.9	14.9	11.0
出荷段階		53.0	39.4	50.4	118.2	131.6	129.3	
4年産米				21.2	95.4	113.4	115.5	
1年古米(3年産)		40.5	27.8	18.6	13.5	10.7	7.5	
販売段階		10.8	9.5	7.3	14.1	17.7	17.8	
4年産米				0.4	7.3	9.6	11.5	
1年古米(3年産)		9.6	8.4	5.9	5.4	4.2	3.6	
岩手		出荷+販売段階	80.5	66.5	58.4	129.0	135.5	160.4
		4年産米			7.4	83.1	98.0	127.9
		1年古米(3年産)	76.4	63.1	48.3	43.7	36.0	31.4
	出荷段階	72.9	59.1	52.1	115.0	121.1	145.6	
	4年産米			6.6	76.2	89.3	119.1	
	1年古米(3年産)	69.6	56.4	43.3	37.1	30.7	25.9	
	販売段階	7.7	7.3	6.3	13.9	14.4	14.7	
	4年産米			0.7	6.9	8.7	8.9	
	1年古米(3年産)	6.8	6.7	5.0	6.6	5.3	5.5	
	宮城	出荷+販売段階	112.7	92.5	109.0	184.9	182.3	178.5
		4年産米		0.0	32.1	118.9	125.5	132.2
		1年古米(3年産)	97.8	79.0	64.5	54.6	46.8	37.7
出荷段階		98.8	80.4	96.1	164.5	162.3	158.7	
4年産米				28.9	107.8	113.8	119.2	
1年古米(3年産)		85.7	68.7	56.5	46.9	40.1	32.2	
販売段階		14.0	12.1	12.9	20.4	19.9	19.8	
4年産米			0.0	3.2	11.1	11.7	13.0	
1年古米(3年産)		12.1	10.3	8.1	7.6	6.8	5.5	
秋田		出荷+販売段階	108.2	79.7	118.8	257.8	267.3	255.8
		4年産米			64.6	209.8	223.8	219.1
		1年古米(3年産)	94.0	66.8	42.7	37.0	33.1	27.2
	出荷段階	93.1	65.8	107.3	237.7	245.9	234.5	
	4年産米			61.9	198.7	209.8	203.8	
	1年古米(3年産)	81.8	55.2	35.4	29.4	27.0	22.6	
	販売段階	15.1	13.9	11.6	20.1	21.4	21.2	
	4年産米			2.7	11.1	14.0	15.3	
	1年古米(3年産)	12.1	11.6	7.3	7.7	6.0	4.6	

（山形から埼玉）

（単位：千玄米トン）

		4年 7月	8月	9月	10月	11月	12月	
山形	出荷+販売段階	92.2	70.8	82.3	175.8	190.5	198.5	
	4年産米		0.0	29.9	135.0	157.9	173.3	
	1年古米(3年産)	88.3	67.4	49.3	38.3	30.5	23.7	
	出荷段階	81.2	60.8	72.5	160.4	174.6	181.2	
	4年産米			28.8	126.6	148.2	161.7	
	1年古米(3年産)	79.2	59.0	42.1	32.3	25.1	18.5	
	販売段階	11.0	10.0	9.7	15.4	15.9	17.2	
	4年産米		0.0	1.2	8.4	9.7	11.6	
	1年古米(3年産)	9.2	8.4	7.3	6.0	5.5	5.1	
	福島	出荷+販売段階	81.0	63.6	63.7	169.8	176.7	168.9
		4年産米		0.0	13.7	130.5	140.9	146.3
		1年古米(3年産)	75.0	58.9	46.1	36.0	33.1	20.4
出荷段階		61.8	48.7	51.8	140.4	137.6	134.8	
4年産米				13.0	115.9	119.1	122.4	
1年古米(3年産)		57.5	45.4	36.1	22.2	16.7	10.8	
販売段階		19.2	14.9	11.8	29.4	39.1	34.1	
4年産米			0.0	0.7	14.6	21.9	23.8	
1年古米(3年産)		17.5	13.5	10.0	13.8	16.4	9.5	
茨城		出荷+販売段階	48.2	54.9	134.2	149.5	148.0	138.9
		4年産米		18.7	104.5	124.6	126.0	118.9
		1年古米(3年産)	39.2	27.8	22.1	17.7	15.2	13.3
	出荷段階	34.9	38.8	102.2	115.0	115.0	107.0	
	4年産米		12.0	79.6	95.4	97.0	90.3	
	1年古米(3年産)	27.2	19.7	15.9	13.2	11.9	10.7	
	販売段階	13.3	16.1	32.0	34.5	33.1	31.9	
	4年産米		6.7	24.9	29.2	29.0	28.6	
	1年古米(3年産)	11.9	8.1	6.1	4.5	3.3	2.6	
	栃木	出荷+販売段階	100.2	82.8	129.7	161.2	171.6	167.0
		4年産米		0.0	60.7	101.5	122.2	127.2
		1年古米(3年産)	80.1	64.3	51.8	43.6	34.6	26.1
出荷段階		83.6	69.2	112.0	136.9	146.9	144.4	
4年産米			0.0	53.8	87.9	106.4	110.9	
1年古米(3年産)		65.9	52.4	42.0	33.6	26.5	20.5	
販売段階		16.6	13.6	17.7	24.2	24.7	22.6	
4年産米			0.0	7.0	13.6	15.8	16.3	
1年古米(3年産)		14.2	11.9	9.9	10.0	8.1	5.5	
群馬		出荷+販売段階	10.9	10.7	10.0	9.2	19.7	29.2
		4年産米			0.0	1.2	12.9	24.1
		1年古米(3年産)	8.2	8.1	7.7	5.7	4.5	3.0
	出荷段階	8.9	8.5	7.6	7.0	16.9	26.3	
	4年産米				1.0	12.0	22.6	
	1年古米(3年産)	7.0	6.6	5.9	4.4	3.3	2.0	
	販売段階	1.9	2.2	2.4	2.1	2.7	2.9	
	4年産米			0.0	0.2	1.0	1.4	
	1年古米(3年産)	1.3	1.6	1.8	1.4	1.2	0.9	
	埼玉	出荷+販売段階	16.5	14.2	21.7	34.1	42.7	42.0
		4年産米		0.5	10.3	22.9	32.7	33.2
		1年古米(3年産)	13.6	10.9	8.9	9.0	7.9	6.9
出荷段階		14.2	12.0	18.0	27.3	35.1	34.0	
4年産米			0.1	8.4	18.4	26.8	26.5	
1年古米(3年産)		11.4	9.2	7.3	6.8	6.2	5.6	
販売段階		2.3	2.2	3.7	6.8	7.6	8.0	
4年産米			0.4	1.9	4.5	5.9	6.7	
1年古米(3年産)		2.2	1.7	1.6	2.2	1.6	1.2	

資料：農林水産省「米穀の取引に関する報告」

- 注：1 水稲うるちのみ及び水稲うるち玄米（醸造用玄米を含む。）の月末在庫量（玄米換算）の値である。  
 2 出荷段階は、全農、道県経済連、県単一農協、道県出荷団体（年間の玄米仕入数量が5,000トン以上）、出荷業者（年間の玄米仕入量が500トン以上）である。  
 3 販売段階は、米穀の販売の事業を行う者（年間の玄米仕入量が4,000トン以上）である。

		4年 7月	8月	9月	10月	11月	12月
千葉	出荷+販売段階	21.4	48.6	88.6	85.0	78.7	70.4
	4年産米	0.0	33.4	75.9	74.3	68.8	61.9
	1年古米(3年産)	9.1	4.0	2.2	1.6	1.3	0.8
	出荷段階	13.2	39.4	73.8	71.1	66.9	59.8
	4年産米		30.3	65.4	63.7	59.7	53.2
	1年古米(3年産)	5.3	1.4	0.7	0.4	0.3	0.1
	販売段階	8.2	9.2	14.8	13.9	11.8	10.5
	4年産米	0.0	3.1	10.6	10.6	9.2	8.7
	1年古米(3年産)	3.8	2.6	1.5	1.3	1.0	0.7
東京	出荷+販売段階	0.0	0.0	0.0	0.0	0.0	0.0
	4年産米				0.0	0.0	0.0
	1年古米(3年産)	0.0	0.0	0.0	0.0	0.0	
	出荷段階						
	4年産米						
	1年古米(3年産)						
	販売段階	0.0	0.0	0.0	0.0	0.0	0.0
	4年産米				0.0	0.0	0.0
	1年古米(3年産)	0.0	0.0	0.0	0.0	0.0	
神奈川	出荷+販売段階	0.7	0.5	0.6	2.6	2.6	2.5
	4年産米			0.3	2.5	2.5	2.5
	1年古米(3年産)	0.7	0.5	0.3	0.1	0.0	0.0
	出荷段階	0.6	0.5	0.5	2.5	2.4	2.4
	4年産米			0.3	2.4	2.4	2.4
	1年古米(3年産)	0.6	0.4	0.2	0.1	0.0	0.0
	販売段階	0.1	0.0	0.1	0.1	0.1	0.1
	4年産米			0.0	0.1	0.1	0.1
	1年古米(3年産)	0.1	0.0	0.1	0.0	0.0	0.0
山梨	出荷+販売段階	1.7	1.3	1.9	3.8	4.0	5.0
	4年産米			1.0	3.2	3.6	4.8
	1年古米(3年産)	1.7	1.3	0.9	0.6	0.4	0.2
	出荷段階	1.4	1.0	1.7	3.5	3.6	4.6
	4年産米			1.0	3.1	3.3	4.4
	1年古米(3年産)	1.4	1.0	0.6	0.4	0.3	0.1
	販売段階	0.3	0.3	0.3	0.3	0.4	0.5
	4年産米			0.0	0.1	0.3	0.4
	1年古米(3年産)	0.3	0.3	0.2	0.2	0.1	0.1
長野	出荷+販売段階	32.6	26.2	35.1	66.8	78.1	75.6
	4年産米			14.5	46.7	62.0	64.6
	1年古米(3年産)	32.0	25.7	20.3	19.7	15.8	10.8
	出荷段階	29.2	23.0	31.8	58.9	70.5	68.6
	4年産米			13.5	43.8	58.0	60.2
	1年古米(3年産)	29.0	22.9	18.2	15.0	12.4	8.4
	販売段階	3.4	3.2	3.3	7.9	7.6	6.9
	4年産米			1.0	2.9	4.0	4.4
	1年古米(3年産)	3.0	2.9	2.1	4.7	3.4	2.4
静岡	出荷+販売段階	4.0	6.0	15.5	21.5	21.6	20.0
	4年産米		3.5	13.9	20.4	21.0	19.5
	1年古米(3年産)	4.0	2.5	1.7	1.1	0.6	0.4
	出荷段階	1.0	2.3	8.3	13.5	14.0	13.2
	4年産米		1.7	8.0	13.3	13.9	13.2
	1年古米(3年産)	1.0	0.5	0.3	0.2	0.1	0.0
	販売段階	3.0	3.8	7.2	8.0	7.6	6.7
	4年産米		1.8	5.9	7.1	7.1	6.3
	1年古米(3年産)	3.0	2.0	1.4	0.9	0.6	0.4

		4年 7月	8月	9月	10月	11月	12月
新潟	出荷+販売段階	81.7	55.1	210.0	300.5	293.7	266.2
	4年産米		0.8	176.6	273.8	272.2	249.7
	1年古米(3年産)	74.0	47.5	28.1	22.8	19.2	15.5
	出荷段階	62.7	40.0	189.6	271.6	265.6	238.9
	4年産米		0.7	164.3	252.4	250.3	227.6
	1年古米(3年産)	57.3	34.5	21.5	16.6	14.0	11.1
	販売段階	19.0	15.0	20.5	28.9	28.1	27.3
	4年産米		0.1	12.3	21.4	21.9	22.1
	1年古米(3年産)	16.6	13.0	6.6	6.2	5.2	4.3
富山	出荷+販売段階	33.1	27.0	72.2	95.6	95.5	93.4
	4年産米		1.1	51.3	80.3	81.6	81.8
	1年古米(3年産)	31.5	24.7	20.2	14.8	13.4	11.2
	出荷段階	25.8	20.9	64.1	84.8	85.3	84.6
	4年産米		0.6	47.4	74.7	76.1	76.4
	1年古米(3年産)	25.6	20.2	16.6	10.0	9.0	8.2
	販売段階	7.4	6.1	8.1	10.8	10.2	8.7
	4年産米		0.4	3.9	5.6	5.4	5.4
	1年古米(3年産)	5.8	4.5	3.6	4.8	4.4	3.0
石川	出荷+販売段階	27.2	25.6	67.6	80.2	73.8	67.6
	4年産米		3.5	48.7	63.8	59.4	55.5
	1年古米(3年産)	24.5	19.6	16.7	14.4	12.5	10.5
	出荷段階	22.2	21.0	50.8	60.5	55.7	50.8
	4年産米		1.9	33.9	46.2	43.0	40.0
	1年古米(3年産)	20.1	17.0	15.0	12.6	11.2	9.6
	販売段階	5.0	4.7	16.9	19.7	18.1	16.8
	4年産米		1.6	14.8	17.6	16.5	15.5
	1年古米(3年産)	4.5	2.6	1.7	1.8	1.3	1.0
福井	出荷+販売段階	22.0	24.0	51.6	66.9	62.7	55.1
	4年産米		6.7	37.0	57.1	53.8	47.8
	1年古米(3年産)	18.0	13.6	11.1	6.6	6.0	4.8
	出荷段階	17.4	16.5	37.4	50.9	48.1	41.8
	4年産米		2.7	25.5	44.4	42.0	36.2
	1年古米(3年産)	15.0	11.5	9.5	4.3	3.9	3.5
	販売段階	4.6	7.5	14.2	16.0	14.6	13.3
	4年産米		3.9	11.5	12.7	11.8	11.6
	1年古米(3年産)	2.9	2.1	1.6	2.3	2.1	1.3
岐阜	出荷+販売段階	15.1	13.5	13.1	18.2	24.9	33.9
	4年産米		1.1	3.1	9.8	17.8	28.0
	1年古米(3年産)	13.2	10.8	8.5	7.1	6.0	4.8
	出荷段階	10.5	8.8	8.7	11.8	18.4	27.8
	4年産米		0.7	2.3	7.5	14.6	24.6
	1年古米(3年産)	9.9	7.5	5.8	3.8	3.4	2.9
	販売段階	4.6	4.7	4.4	6.5	6.5	6.1
	4年産米		0.4	0.8	2.4	3.2	3.5
	1年古米(3年産)	3.3	3.3	2.7	3.3	2.6	2.0
愛知	出荷+販売段階	14.0	12.8	17.7	26.7	36.2	39.1
	4年産米		1.9	10.2	21.3	31.8	35.6
	1年古米(3年産)	13.4	10.3	7.0	4.8	4.0	3.1
	出荷段階	11.5	9.8	13.6	19.6	28.7	32.3
	4年産米		1.2	8.4	18.0	27.2	31.0
	1年古米(3年産)	11.2	8.3	5.0	1.4	1.3	1.1
	販売段階	2.5	3.0	4.1	7.0	7.5	6.8
	4年産米		0.8	1.9	3.4	4.6	4.6
	1年古米(3年産)	2.2	2.0	2.0	3.4	2.6	2.0

※本表の注意点は「在庫-5」の脚注を参照。

## (三重から奈良)

		4年 7月	8月	9月	10月	11月	12月	
三重	出荷+販売段階	11.0	16.9	38.4	44.5	41.7	38.8	
	4年産米		9.8	33.0	39.9	37.8	35.3	
	1年古米(3年産)	8.9	5.2	3.9	3.4	2.9	2.5	
	出荷段階	8.3	13.6	33.7	38.4	35.9	33.0	
	4年産米		8.5	29.7	35.7	33.5	30.8	
	1年古米(3年産)	6.9	3.9	2.9	2.5	2.2	2.0	
	販売段階	2.7	3.3	4.7	6.1	5.8	5.7	
	4年産米		1.3	3.3	4.2	4.3	4.5	
	1年古米(3年産)	1.9	1.4	1.0	0.9	0.7	0.5	
	滋賀	出荷+販売段階	26.4	21.9	64.7	73.1	64.5	59.3
		4年産米		3.9	47.8	59.8	53.5	50.0
		1年古米(3年産)	24.9	16.7	15.9	12.6	10.5	8.8
出荷段階		22.0	18.3	57.5	65.8	57.4	52.3	
4年産米			3.8	46.2	56.6	49.8	46.0	
1年古米(3年産)		21.2	13.8	10.7	8.7	7.2	6.1	
販売段階		4.3	3.6	7.2	7.3	7.1	7.0	
4年産米			0.1	1.7	3.2	3.6	4.1	
1年古米(3年産)		3.7	3.0	5.2	3.9	3.2	2.7	
京都		出荷+販売段階	3.5	2.2	9.4	12.8	13.0	12.3
		4年産米			8.0	11.9	12.5	11.9
		1年古米(3年産)	3.3	2.1	1.3	0.8	0.5	0.3
	出荷段階	2.8	1.7	8.7	11.7	11.9	11.2	
	4年産米			7.7	11.3	11.7	11.0	
	1年古米(3年産)	2.8	1.7	1.0	0.4	0.2	0.1	
	販売段階	0.6	0.5	0.7	1.1	1.1	1.1	
	4年産米			0.3	0.6	0.8	0.9	
	1年古米(3年産)	0.5	0.4	0.3	0.4	0.3	0.1	
	大阪	出荷+販売段階	0.6	0.5	0.6	0.8	1.3	2.6
		4年産米			0.3	0.5	1.1	2.4
		1年古米(3年産)	0.6	0.5	0.4	0.3	0.2	0.1
出荷段階		0.5	0.4	0.6	0.6	1.1	2.1	
4年産米				0.3	0.5	1.1	2.1	
1年古米(3年産)		0.5	0.4	0.3	0.1	0.0	0.0	
販売段階		0.0	0.0	0.0	0.2	0.2	0.4	
4年産米					0.0	0.0	0.3	
1年古米(3年産)		0.0	0.0	0.0	0.2	0.2	0.1	
兵庫		出荷+販売段階	19.8	15.4	31.8	41.7	50.3	49.5
		4年産米		0.0	20.2	34.6	46.2	46.9
		1年古米(3年産)	18.5	14.2	10.4	6.0	3.0	1.8
	出荷段階	17.1	13.3	29.0	36.2	44.6	44.3	
	4年産米			19.1	31.2	42.2	42.9	
	1年古米(3年産)	16.0	12.3	8.9	4.0	1.5	0.6	
	販売段階	2.7	2.1	2.8	5.5	5.6	5.2	
	4年産米		0.0	1.2	3.4	4.0	4.0	
	1年古米(3年産)	2.4	1.9	1.5	2.0	1.5	1.2	
	奈良	出荷+販売段階	4.4	3.6	3.6	9.0	12.8	12.4
		4年産米			1.0	7.1	11.0	10.7
		1年古米(3年産)	4.2	3.3	2.4	1.7	1.6	1.5
出荷段階		3.5	2.8	3.0	7.5	10.8	10.7	
4年産米				0.9	6.2	9.6	9.5	
1年古米(3年産)		3.5	2.8	2.0	1.3	1.2	1.2	
販売段階		1.0	0.7	0.7	1.5	2.0	1.7	
4年産米				0.1	0.9	1.4	1.2	
1年古米(3年産)		0.8	0.5	0.4	0.4	0.4	0.3	

## (和歌山から山口)

(単位:千玄米トン)

		4年 7月	8月	9月	10月	11月	12月	
和歌山	出荷+販売段階	0.8	0.7	1.2	0.7	2.3	2.4	
	4年産米		0.0	0.6	0.2	1.8	1.9	
	1年古米(3年産)	0.6	0.6	0.5	0.5	0.5	0.4	
	出荷段階			0.5				
	4年産米			0.5				
	1年古米(3年産)							
	販売段階	0.8	0.7	0.7	0.7	2.3	2.4	
	4年産米		0.0	0.1	0.2	1.8	1.9	
	1年古米(3年産)	0.6	0.6	0.5	0.5	0.5	0.4	
	鳥取	出荷+販売段階	14.0	11.0	15.9	26.7	26.2	29.8
		4年産米		0.0	7.8	20.1	21.4	25.9
		1年古米(3年産)	12.9	10.3	7.6	6.2	4.6	3.8
出荷段階		12.4	9.8	14.4	24.6	24.1	27.5	
4年産米			0.0	7.3	19.0	20.0	24.3	
1年古米(3年産)		12.0	9.5	6.9	5.4	4.0	3.1	
販売段階		1.6	1.3	1.6	2.1	2.1	2.3	
4年産米				0.5	1.1	1.4	1.6	
1年古米(3年産)		0.9	0.8	0.8	0.8	0.6	0.6	
島根		出荷+販売段階	11.8	9.4	20.4	29.0	28.6	31.3
		4年産米		0.4	13.9	24.3	24.6	28.2
		1年古米(3年産)	11.0	8.4	6.2	4.4	3.8	2.9
	出荷段階	9.4	7.4	18.0	24.8	24.6	27.7	
	4年産米		0.4	12.8	21.9	22.1	25.7	
	1年古米(3年産)	9.2	6.9	5.1	2.8	2.4	1.9	
	販売段階	2.4	1.9	2.5	4.2	4.0	3.6	
	4年産米		0.0	1.1	2.4	2.5	2.4	
	1年古米(3年産)	1.8	1.5	1.1	1.6	1.4	1.0	
	岡山	出荷+販売段階	20.7	14.0	17.7	29.2	40.6	43.4
		4年産米		0.0	8.1	22.5	36.6	40.0
		1年古米(3年産)	20.1	13.7	9.3	6.4	3.8	3.3
出荷段階		16.7	11.3	13.7	23.7	35.5	37.3	
4年産米			0.0	6.7	19.6	32.7	34.6	
1年古米(3年産)		16.4	11.3	7.0	4.0	2.8	2.7	
販売段階		4.0	2.7	4.0	5.5	5.1	6.1	
4年産米			0.0	1.4	2.9	3.9	5.4	
1年古米(3年産)		3.7	2.5	2.3	2.3	1.1	0.6	
広島		出荷+販売段階	17.6	14.3	30.8	46.8	46.6	43.3
		4年産米		0.2	19.2	37.0	38.1	35.9
		1年古米(3年産)	15.6	12.5	10.2	8.6	7.7	6.7
	出荷段階	11.6	9.2	25.6	37.4	37.3	34.5	
	4年産米		0.2	18.2	34.8	35.2	33.0	
	1年古米(3年産)	11.4	8.9	7.4	2.5	2.1	1.5	
	販売段階	6.0	5.1	5.1	9.4	9.2	8.8	
	4年産米		0.0	1.0	2.2	2.9	2.9	
	1年古米(3年産)	4.2	3.6	2.9	6.1	5.6	5.2	
	山口	出荷+販売段階	16.6	14.8	24.9	37.3	40.8	41.5
		4年産米		0.5	13.2	26.2	30.9	32.8
		1年古米(3年産)	16.5	14.1	11.7	11.1	9.8	8.7
出荷段階		15.3	13.7	23.4	33.9	37.0	37.4	
4年産米			0.4	12.5	24.8	29.1	30.2	
1年古米(3年産)		15.3	13.2	10.9	9.2	7.9	7.2	
販売段階		1.3	1.1	1.6	3.4	3.8	4.1	
4年産米			0.1	0.7	1.4	1.8	2.5	
1年古米(3年産)		1.2	0.9	0.8	1.9	1.9	1.5	

※本表の注意点は「在庫-5」の脚注を参照。

(徳島から佐賀)

		4年 7月	8月	9月	10月	11月	12月
徳島	出荷+販売段階	2.8	10.1	15.2	13.9	12.4	10.9
	4年産米		8.0	13.5	12.6	11.3	10.1
	1年古米(3年産)	2.1	1.5	1.2	0.9	0.7	0.6
	出荷段階	1.3	8.0	12.4	10.9	9.9	8.7
	4年産米		7.0	11.7	10.7	9.8	8.6
	1年古米(3年産)	1.2	0.8	0.5	0.1	0.0	0.0
	販売段階	1.5	2.2	2.9	3.0	2.5	2.2
	4年産米		1.0	1.8	1.8	1.5	1.5
	1年古米(3年産)	0.9	0.6	0.7	0.9	0.7	0.6
香川	出荷+販売段階	8.6	6.9	8.6	12.6	17.4	18.9
	4年産米		0.3	3.6	9.2	14.8	17.4
	1年古米(3年産)	8.3	6.3	4.6	3.3	2.4	1.4
	出荷段階	7.4	5.5	6.9	10.3	15.0	16.9
	4年産米			2.9	8.3	13.8	16.5
	1年古米(3年産)	7.2	5.4	3.8	2.1	1.2	0.4
	販売段階	1.2	1.4	1.7	2.3	2.3	2.1
	4年産米		0.3	0.7	1.0	1.0	0.9
	1年古米(3年産)	1.0	0.9	0.8	1.2	1.2	1.0
愛媛	出荷+販売段階	5.0	6.4	9.2	13.9	17.0	16.1
	4年産米		2.2	5.6	10.7	14.2	13.6
	1年古米(3年産)	4.9	4.1	3.5	3.1	2.7	2.5
	出荷段階	4.6	5.9	8.7	13.4	16.4	15.7
	4年産米		2.2	5.4	10.5	13.9	13.3
	1年古米(3年産)	4.6	3.7	3.2	2.9	2.5	2.3
	販売段階	0.4	0.5	0.5	0.5	0.5	0.5
	4年産米		0.1	0.1	0.2	0.3	0.3
	1年古米(3年産)	0.3	0.4	0.3	0.3	0.2	0.2
高知	出荷+販売段階	3.6	10.7	10.0	11.7	11.3	10.4
	4年産米	0.4	8.1	7.8	9.7	9.4	8.8
	1年古米(3年産)	2.7	2.1	1.7	1.6	1.4	1.2
	出荷段階	0.6	5.0	4.8	6.2	5.1	4.6
	4年産米	0.2	4.7	4.6	6.0	4.9	4.6
	1年古米(3年産)	0.4	0.3	0.2	0.2	0.1	0.0
	販売段階	3.0	5.7	5.2	5.5	6.2	5.8
	4年産米	0.2	3.4	3.2	3.7	4.5	4.3
	1年古米(3年産)	2.2	1.8	1.5	1.4	1.3	1.2
福岡	出荷+販売段階	28.7	22.4	34.1	52.9	66.2	74.1
	4年産米		1.4	18.7	41.5	56.7	66.9
	1年古米(3年産)	28.3	20.8	15.2	11.2	9.3	7.1
	出荷段階	25.9	18.7	25.7	41.3	55.7	65.0
	4年産米		0.7	12.7	33.2	48.8	59.5
	1年古米(3年産)	25.9	18.0	12.9	8.0	6.9	5.5
	販売段階	2.7	3.8	8.4	11.6	10.5	9.1
	4年産米		0.7	6.0	8.3	8.0	7.4
	1年古米(3年産)	2.4	2.8	2.2	3.1	2.4	1.7
佐賀	出荷+販売段階	18.1	15.3	16.4	29.0	30.2	30.0
	4年産米		0.1	4.0	19.8	23.1	25.0
	1年古米(3年産)	18.1	15.2	12.4	9.2	7.1	5.0
	出荷段階	17.2	14.4	15.5	24.1	25.7	26.5
	4年産米		0.1	3.8	18.7	21.8	23.5
	1年古米(3年産)	17.2	14.3	11.6	5.4	3.9	3.0
	販売段階	0.9	0.9	0.9	4.9	4.5	3.5
	4年産米		0.1	0.2	1.1	1.3	1.5
	1年古米(3年産)	0.9	0.8	0.8	3.8	3.1	2.0

(長崎から沖縄)

(単位:千玄米トン)

		4年 7月	8月	9月	10月	11月	12月
長崎	出荷+販売段階	5.5	5.1	5.1	7.9	9.8	10.3
	4年産米		0.6	1.4	4.8	6.7	7.7
	1年古米(3年産)	5.5	4.5	3.7	3.1	3.0	2.5
	出荷段階	5.2	4.8	4.7	6.9	8.6	9.2
	4年産米		0.6	1.2	4.3	6.3	7.3
	1年古米(3年産)	5.2	4.3	3.4	2.6	2.3	1.9
	販売段階	0.3	0.3	0.4	1.0	1.2	1.1
	4年産米		0.0	0.2	0.4	0.4	0.4
	1年古米(3年産)	0.3	0.2	0.2	0.5	0.7	0.6
熊本	出荷+販売段階	20.9	17.9	17.5	34.6	45.1	52.2
	4年産米		2.1	5.8	25.3	37.8	45.7
	1年古米(3年産)	19.5	14.8	10.8	8.4	6.6	5.8
	出荷段階	16.6	13.5	12.8	24.8	35.1	43.0
	4年産米		1.1	3.6	17.3	29.4	38.3
	1年古米(3年産)	16.2	12.1	9.0	7.3	5.6	4.8
	販売段階	4.3	4.4	4.7	9.8	10.1	9.2
	4年産米		1.0	2.3	8.0	8.4	7.4
	1年古米(3年産)	3.3	2.7	1.7	1.1	1.0	1.1
大分	出荷+販売段階	9.8	8.4	8.5	14.5	20.1	22.0
	4年産米		0.4	2.2	10.0	16.5	19.0
	1年古米(3年産)	9.7	8.0	6.3	4.5	3.6	3.0
	出荷段階	6.9	5.9	6.1	9.9	14.4	16.2
	4年産米		0.3	1.7	7.1	12.0	14.2
	1年古米(3年産)	6.9	5.6	4.4	2.8	2.4	2.0
	販売段階	2.8	2.5	2.4	4.6	5.7	5.8
	4年産米		0.1	0.6	2.9	4.5	4.9
	1年古米(3年産)	2.8	2.4	1.9	1.7	1.2	0.9
宮崎	出荷+販売段階	10.7	12.5	8.9	13.6	13.9	15.7
	4年産米	4.1	6.7	4.0	10.2	10.9	13.0
	1年古米(3年産)	6.5	5.8	4.8	3.4	3.0	2.7
	出荷段階	6.8	7.0	3.8	7.0	7.8	10.0
	4年産米	2.5	3.3	0.8	6.5	7.6	9.9
	1年古米(3年産)	4.3	3.7	3.0	0.4	0.2	0.1
	販売段階	3.9	5.5	5.1	6.6	6.1	5.7
	4年産米	1.5	3.4	3.2	3.6	3.2	3.0
	1年古米(3年産)	2.3	2.1	1.8	3.0	2.8	2.6
鹿児島	出荷+販売段階	12.8	14.1	13.0	21.7	26.8	25.6
	4年産米	0.7	3.0	3.4	13.1	18.6	17.9
	1年古米(3年産)	9.6	8.8	7.4	6.6	6.3	6.0
	出荷段階	9.0	9.4	6.6	14.2	18.2	17.7
	4年産米	0.2	1.7	1.1	9.6	13.9	13.6
	1年古米(3年産)	7.6	6.6	4.5	3.7	3.6	3.4
	販売段階	3.8	4.8	6.4	7.5	8.6	7.9
	4年産米	0.4	1.3	2.3	3.5	4.8	4.3
	1年古米(3年産)	2.0	2.2	2.9	2.9	2.7	2.6
沖縄	出荷+販売段階	0.7	0.5	0.4	0.3	0.3	0.2
	4年産米	0.7	0.5	0.4	0.3	0.3	0.2
	1年古米(3年産)	0.0	0.0	0.0			
	出荷段階	0.4	0.2	0.2	0.2	0.2	0.1
	4年産米	0.4	0.2	0.2	0.2	0.2	0.1
	1年古米(3年産)	0.0	0.0	0.0			
	販売段階	0.3	0.3	0.2	0.2	0.1	0.1
	4年産米	0.3	0.3	0.2	0.2	0.1	0.1
	1年古米(3年産)	0.0					

※本表の注意点は「在庫-5」の脚注を参照。



# 2 米の価格情報

## 1 相対取引価格・数量

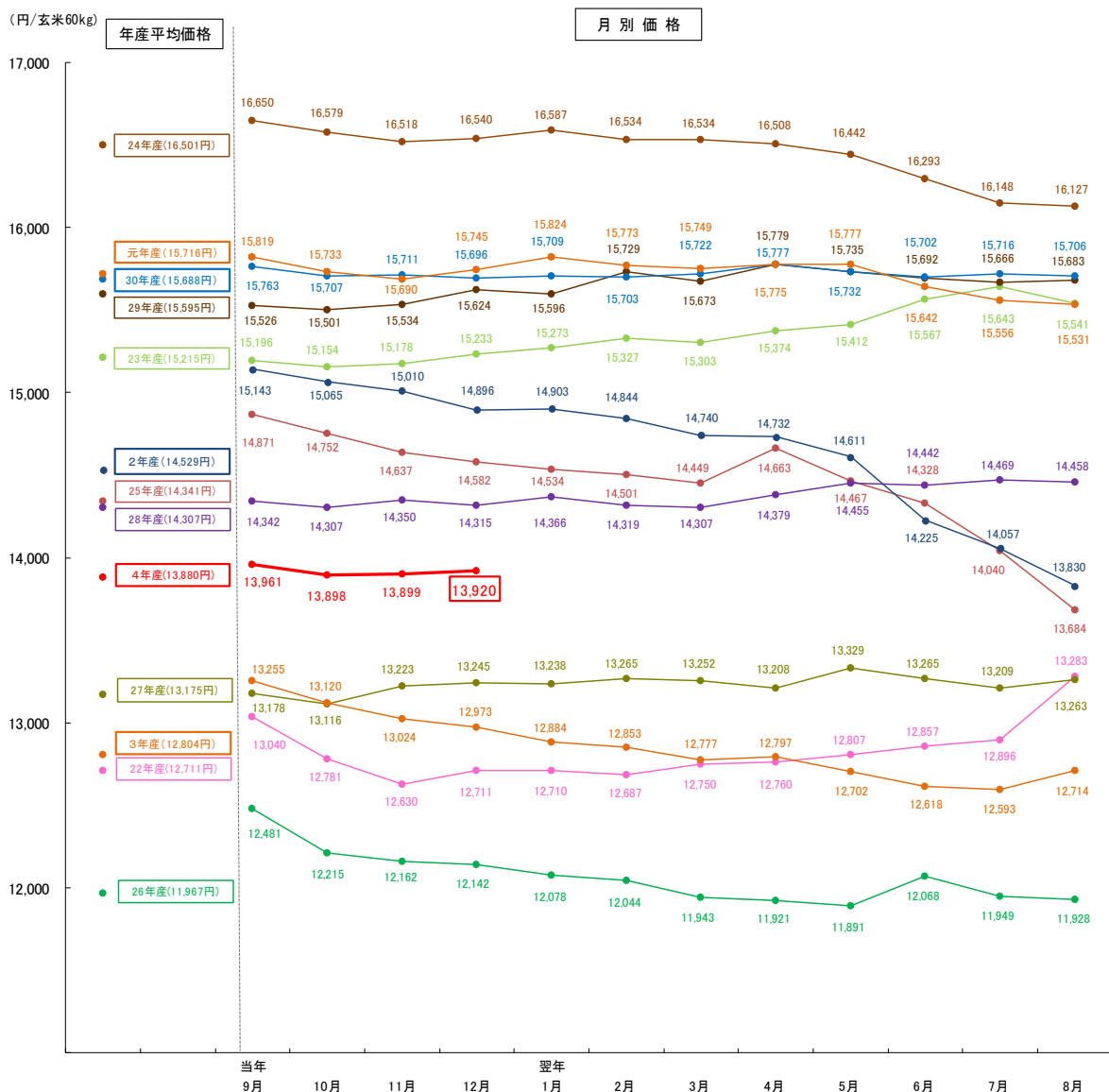
相対取引価格の累年データについては、農林水産省ホームページの「農産」の分野別分類「米(稲)・麦・大豆」、品目別分類「米の相対取引価格・数量、契約・販売状況、民間在庫の推移等」から御覧いただけます。  
【 <https://www.maff.go.jp/j/seisan/keikaku/soukatu/aitaikakaku.html> 】

### (1) 年産別の相対取引価格

- 令和4年産米の令和4年12月の相対取引価格は、全銘柄平均で対前月差+21円の13,920円/60kgとなり、出回りからの年産平均価格は対前年産+1,076円の13,880円/60kgとなったところ。

産地銘柄ごとの価格は、「価格-3」以降を参照。

### 相対取引価格の推移（税込）（全銘柄平均価格）



資料：農林水産省「米穀の取引に関する報告」

注：1 報告対象業者は、全農、道県経済連、県単一農協、道県出荷団体（年間の玄米仕入数量が5,000トン以上）、出荷業者（年間の直接販売数量が5,000トン以上）である。

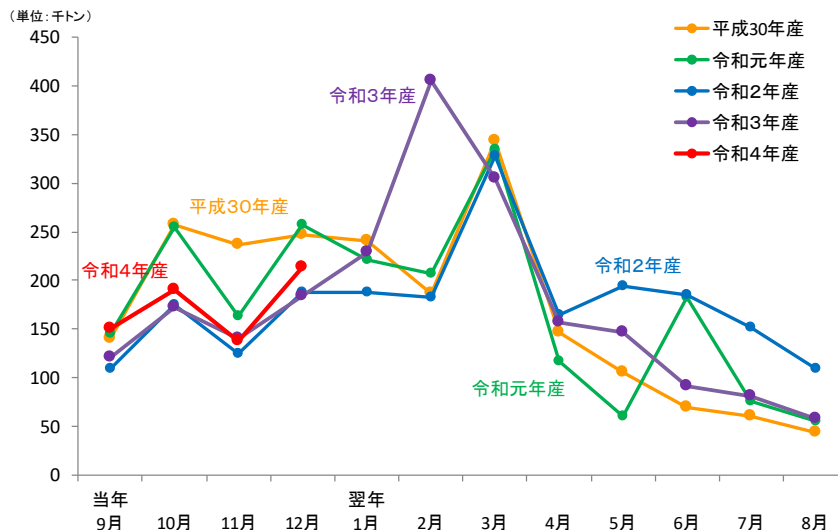
2 価格には、運賃、包装代、消費税が含まれている。なお、消費税は、平成26年3月以前は5%、令和元年9月以前は8%、10月以降は軽減税率の対象である米穀の品代等は8%、運賃等は10%で算定している。

3 グラフの左側は年産別の通年平均価格（当該年産の出回りから翌年10月まで（4年産は出回りから12月までの速報値））、右側は月別の価格である。

## (2) 相対取引契約数量の推移

- 令和4年産米の令和4年12月の相対取引契約数量は、21.4万トンとなり、出回りからの契約数量は対前年同期差+7.3万トンの71.6万トンとなったところ。

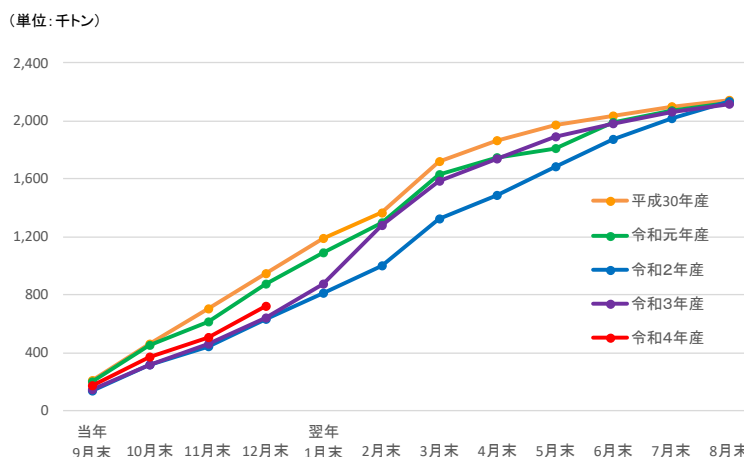
### ① 相対取引契約の月別数量



(単位: 千トン)

年産	当年 9月	10月	11月	12月	翌年 1月	2月	3月	4月	5月	6月	7月	8月	年産計
平成30年産	140	258	236	247	240	187	343	147	105	70	61	44	2,193
令和元年産	145	254	164	257	221	207	334	117	61	183	76	55	2,191
令和2年産	110	175	125	188	187	183	328	164	194	185	152	109	2,267
令和3年産	121	172	140	185	228	405	305	157	147	91	81	58	2,207
令和4年産	151	190	137	214									

### ② 相対取引契約の累積数量



(単位: 千トン)

年産	当年 9月末	10月末	11月末	12月末	翌年 1月末	2月末	3月末	4月末	5月末	6月末	7月末	8月末	年産計
平成30年産	204	461	698	945	1,184	1,372	1,715	1,862	1,967	2,036	2,097	2,141	2,193
令和元年産	195	450	614	870	1,091	1,298	1,631	1,748	1,809	1,991	2,068	2,123	2,191
令和2年産	138	314	438	627	814	997	1,325	1,489	1,683	1,867	2,019	2,128	2,267
令和3年産	147	319	458	643	871	1,276	1,582	1,739	1,885	1,977	2,058	2,116	2,207
令和4年産	175	365	502	716									

資料： 農林水産省「米穀の取引に関する報告」

注：1 報告対象業者は、全農、道県経済連、県単一農協、道県出荷団体（年間の玄米仕入数量が5,000トン以上）、出荷業者（年間の直接販売数量が5,000トン以上）である。

2 相対取引数量は、出荷業者と卸売業者等との間で数量と価格が決定された主食用の相対取引契約の数量の合計であり、契約後の契約変更等を含む（4年産は速報値）。

3 相対取引数量の年産計欄は、出回りから生産年の翌年10月までの数量であるため、各月の合計と一致しない。

(3) 相対取引価格・数量（令和4年産米、産地品種銘柄別、令和4年12月分）（速報）

相対取引価格・数量（北海道から三重まで）

（単位：円／玄米60kg税込、玄米トン）

産地	品種銘柄	4年産米 令和4年12月		月別価格						年産平均価格			取引数量				取引数量 累計		
		価格 ①	数量 ②	4年産米 (4年11月) ③	対前月比		3年産米 (3年12月) ④	4年産米 出回り～ 4年12月 ⑤	3年産米 出回り～ 4年10月 ⑥	対前年比 ⑤/⑥	4年産米 (4年11月) ⑦	対前月比 ②/⑦	対前年 同月比 ②/⑧	3年産米 (3年12月) ⑧	4年産米 出回り～ 4年12月 ⑨	3年産米 出回り～ 3年12月 ⑩	対前年 同月比 ⑨/⑩		
					①/③	①/④													
北海道	ななつぼし	13,795	17,679	13,658	101%	107%	12,854	13,697	12,687	108%	13,100	135%	120%	14,706	53,526	52,302	102%		
北海道	ゆめびりか	15,852	9,319	16,106	98%	97%	16,321	15,857	15,451	103%	5,446	171%	141%	6,622	26,551	22,556	118%		
北海道	きらら397	13,791	1,529	13,825	100%	109%	12,597	13,567	11,955	113%	724	211%	125%	1,225	3,791	4,560	83%		
青森	まつくら	12,659	3,551	13,074	97%	116%	10,932	12,755	10,770	118%	1,358	261%	18%	20,289	10,790	30,242	36%		
青森	つがるロマン	12,882	1,821	12,945	98%	107%	11,885	12,760	11,315	113%	610	266%	60%	2,699	3,742	6,289	59%		
岩手	ひとめぼれ	13,580	9,331	13,806	98%	112%	12,151	13,663	12,460	110%	2,132	438%	81%	11,541	18,883	21,732	87%		
岩手	あきたこまち	13,445	2,771	-	-	-	-	13,361	11,785	113%	-	-	-	-	4,014	1,024	392%		
岩手	銀河のしずく	13,793	1,757	13,793	100%	102%	13,579	14,092	13,480	105%	300	586%	322%	545	4,722	3,182	148%		
宮城	ひとめぼれ	14,083	10,875	14,060	100%	110%	12,852	13,547	12,660	107%	7,428	146%	220%	4,950	35,683	30,892	116%		
宮城	つや姫	14,558	2,511	14,643	99%	110%	13,212	14,423	12,785	113%	1,172	214%	248%	1,012	8,159	5,444	150%		
宮城	ササニシキ	14,463	1,062	14,624	99%	108%	13,345	14,246	12,599	113%	780	136%	130%	818	3,436	2,585	133%		
秋田	あきたこまち	13,893	25,254	13,825	100%	106%	13,103	13,896	12,756	109%	23,439	108%	123%	20,471	69,353	56,665	122%		
秋田	めんこいな	-	-	12,616	-	-	12,091	12,995	11,633	112%	500	-	-	180	1,150	1,673	69%		
秋田	ひとめぼれ	12,833	830	13,091	98%	104%	12,284	13,108	11,695	112%	3,429	24%	41%	2,013	5,137	3,505	147%		
山形	はえぬき	13,175	6,286	13,153	100%	110%	11,957	13,219	12,074	109%	5,330	118%	150%	4,188	18,990	15,325	124%		
山形	つや姫	18,653	4,991	18,575	100%	101%	18,509	18,613	18,376	101%	3,899	128%	154%	3,233	16,526	14,779	112%		
山形	雪若丸	14,080	1,394	14,148	100%	105%	13,350	14,219	12,927	110%	1,017	137%	265%	526	4,641	5,155	90%		
福島	コシヒカリ(中通り)	12,609	18,885	12,439	101%	117%	10,771	12,563	11,006	114%	1,980	954%	377%	5,010	22,695	12,383	183%		
福島	コシヒカリ(会津)	14,153	3,307	14,157	100%	113%	12,524	14,174	14,033	101%	894	370%	373%	887	6,540	7,281	90%		
福島	コシヒカリ(浜通り)	13,767	632	12,516	110%	118%	11,653	13,297	11,589	115%	621	102%	156%	405	1,687	1,173	144%		
福島	ひとめぼれ	12,530	5,337	11,771	106%	109%	11,511	12,425	11,022	113%	1,158	461%	149%	3,586	8,267	6,077	136%		
福島	天のつぶ	11,900	2,599	12,110	98%	114%	10,434	12,438	10,935	114%	271	959%	778%	334	6,371	4,888	130%		
茨城	コシヒカリ	12,773	6,287	13,016	98%	110%	11,657	13,118	11,423	115%	2,807	224%	207%	3,032	21,054	12,960	162%		
茨城	あきたこまち	12,410	886	12,071	103%	108%	11,488	12,163	11,136	109%	358	247%	157%	563	8,588	6,185	139%		
茨城	ふくまる	12,168	131	-	-	-	-	12,381	-	-	-	-	-	-	1,242	-	-		
栃木	コシヒカリ	13,437	3,688	13,570	99%	111%	12,143	13,421	11,817	114%	3,160	117%	90%	4,113	10,501	9,715	108%		
栃木	とちぎの星	12,465	361	12,144	103%	123%	10,148	12,158	10,371	117%	198	182%	303%	119	1,132	763	148%		
栃木	あさひの夢	-	-	12,669	-	-	9,079	12,285	10,540	117%	109	-	-	128	329	452	73%		
群馬	あさひの夢	12,753	689	13,598	94%	114%	11,217	12,934	10,636	122%	179	385%	125%	552	929	569	163%		
群馬	ゆめまつり	-	-	-	-	-	11,320	-	10,581	-	-	-	-	105	-	139	-		
埼玉	彩のかがやき	12,845	363	12,251	103%	115%	10,952	12,519	11,085	113%	175	207%	81%	447	1,955	1,253	156%		
埼玉	彩のきずな	12,879	734	12,758	101%	105%	12,276	12,946	11,019	117%	633	116%	212%	347	1,994	987	202%		
埼玉	コシヒカリ	-	-	13,128	-	-	11,227	13,188	11,312	117%	506	-	-	371	1,174	986	119%		
千葉	コシヒカリ	12,769	2,175	12,593	101%	115%	11,144	12,615	11,387	111%	1,650	132%	123%	1,765	18,911	15,099	125%		
千葉	ふさこがね	11,120	527	11,397	98%	113%	9,847	11,350	10,207	111%	760	69%	24%	2,155	5,085	7,369	69%		
千葉	ふさおとめ	11,887	1,089	11,498	103%	114%	10,454	11,421	10,623	108%	1,188	92%	260%	419	8,766	5,671	155%		
山梨	コシヒカリ	17,770	205	17,660	101%	100%	17,737	17,721	17,754	100%	249	82%	94%	219	737	722	102%		
長野	コシヒカリ	15,458	1,937	15,564	99%	105%	14,747	15,305	13,702	112%	1,525	127%	83%	2,343	14,082	11,204	126%		
長野	あきたこまち	14,283	244	-	-	105%	13,638	14,278	13,456	106%	-	-	120%	203	2,279	1,557	146%		
静岡	コシヒカリ	14,574	183	14,422	101%	102%	14,358	14,527	14,424	101%	240	76%	67%	275	990	1,158	85%		
静岡	きぬむすめ	-	-	-	-	-	-	-	12,342	-	-	-	-	-	-	-	-		
静岡	あいちのかおり	-	-	-	-	-	-	-	12,586	-	-	-	-	-	-	-	-		
新潟	コシヒカリ(一般)	16,708	6,250	16,636	100%	106%	15,702	16,611	15,583	107%	6,360	98%	83%	7,534	44,431	42,919	104%		
新潟	コシヒカリ(魚沼)	21,006	2,755	21,161	99%	102%	20,555	21,090	20,426	103%	1,430	193%	136%	2,020	9,930	14,090	70%		
新潟	コシヒカリ(佐渡)	17,172	852	17,245	100%	104%	16,555	17,202	16,183	106%	1,164	73%	126%	677	5,017	4,874	103%		
新潟	コシヒカリ(岩船)	16,850	1,341	17,284	97%	104%	16,184	16,970	16,055	106%	196	684%	67%	2,003	5,178	5,639	92%		
新潟	こしいぶき	13,389	1,823	13,353	100%	106%	12,648	13,284	12,541	106%	1,141	160%	46%	4,005	12,197	14,479	84%		
富山	コシヒカリ	15,108	2,120	15,309	99%	108%	14,011	15,013	13,774	109%	5,969	36%	83%	2,547	32,467	21,548	151%		
富山	てんたかく	12,624	178	14,077	90%	101%	12,464	13,669	12,361	111%	722	25%	30%	601	3,683	3,083	119%		
石川	コシヒカリ	15,150	4,791	14,740	103%	100%	15,161	15,021	13,127	114%	186	2576%	562%	852	6,931	8,345	83%		
石川	ゆめみづほ	-	-	13,156	-	-	12,062	13,088	11,505	114%	472	-	-	311	1,189	3,464	34%		
福井	コシヒカリ	14,340	4,970	13,751	104%	107%	13,390	13,990	13,478	104%	266	1868%	685%	726	11,884	5,593	212%		
福井	ハナエチゼン	12,725	2,821	11,990	106%	114%	11,142	12,371	11,254	110%	840	336%	181%	1,560	7,675	3,351	229%		
福井	あきさかり	12,717	594	12,881	99%	104%	12,227	12,729	11,555	110%	720	83%	85%	699	1,649	1,899	87%		
岐阜	ハツシモ	13,857	1,907	14,274	97%	102%	13,538	13,894	12,657	110%	424	450%	542%	352	3,262	1,439	227%		
岐阜	コシヒカリ	15,039	798	14,106	107%	102%	14,678	14,945	14,065	106%	211	378%	175%	457	2,660	2,030	131%		
岐阜	ほじしるし	12,124	176	13,895	87%	-	-	13,359	-	-	300	59%	-	-	619	-	-		
愛知	あいちのかおり	12,911	455	12,643	102%	106%	12,182	12,771	12,101	106%	582	78%	55%	820	1,248	1,785	70%		
愛知	コシヒカリ	-	-	-	-	-	-	13,636	12,719	107%	-	-	-	-	169	458	37%		
愛知	大地の風	-	-	-	-	-	-	-	11,792	-	-	-	-	-	-	-	-		
三重	コシヒカリ(一般)	13,618	1,269	13,444	101%	104%	13,117	13,316	12,472	107%	1,418	89%	351%	362	12,341	4,647	266%		
三重	コシヒカリ(伊賀)	13,781	209	13,593	101%	102%	13,465	13,651	13,041	105%	1,192	18%	112%	187	4,232	2,220	191%		
三重	キヌヒカリ	-	-	11,837	-	-	-	12,067	10,911	111%	207	-	-	-	931	263	353%		

注：本表の注意点は次頁の脚注を参照

相対取引価格・数量（滋賀から鹿児島まで）

（単位：円／玄米60kg税込、玄米トン）

産地	品種銘柄	4年産米 令和4年12月		月別価格						年産平均価格			取引数量					
		価格 ①	数量 ②	4年産米 (4年11月)		3年産米 (3年12月)		4年産米 出回り～ 4年12月		3年産米 出回り～ 4年10月		4年産米 (4年11月)	対前月比 ②/⑦	対前年 同月比 ②/⑧	3年産米 (3年12月)	4年産米 出回り～ 4年12月	3年産米 出回り～ 3年12月	対前年 同期比 ⑨/⑩
				③	①/③	①/④	④	⑤	⑥	⑤/⑥	⑦							
滋賀	コシヒカリ	13,858	2,247	13,823	100%	100%	13,823	13,954	13,647	102%	1,856	121%	105%	2,132	7,604	8,347	91%	
滋賀	キヌヒカリ	12,166	1,776	12,296	99%	108%	11,278	12,430	11,856	105%	2,174	82%	54%	3,259	5,134	5,891	87%	
滋賀	みずかがみ	13,627	729	13,313	102%	99%	13,791	13,582	13,280	102%	1,787	41%	155%	471	6,726	4,743	142%	
京都	コシヒカリ	14,464	477	14,032	103%	100%	14,504	14,531	13,543	107%	558	85%	100%	475	3,469	2,652	131%	
京都	キヌヒカリ	13,547	202	-	-	-	-	13,247	12,410	107%	-	-	-	-	693	459	151%	
京都	ヒノヒカリ	15,439	235	15,081	102%	98%	15,806	15,289	15,237	100%	115	204%	48%	487	366	493	74%	
兵庫	コシヒカリ	14,563	1,658	14,682	99%	104%	13,939	15,230	13,869	110%	948	175%	158%	1,049	6,123	4,209	145%	
兵庫	コシヒカリ	12,843	222	12,567	102%	105%	12,221	12,562	11,939	105%	305	73%	73%	306	759	800	95%	
兵庫	キヌヒカリ	12,519	522	12,493	103%	101%	12,339	12,382	11,885	104%	212	246%	166%	315	1,265	1,122	113%	
奈良	ヒノヒカリ	12,853	395	12,898	100%	102%	12,640	12,855	12,535	103%	452	87%	144%	274	946	638	148%	
鳥取	きぬむすめ	12,844	316	-	-	99%	12,961	13,131	11,873	111%	-	-	103%	306	823	974	84%	
鳥取	コシヒカリ	13,423	248	13,045	103%	104%	12,891	13,573	12,896	105%	115	216%	113%	220	989	1,122	88%	
鳥取	ひとめぼれ	12,629	450	-	-	103%	12,235	12,813	12,118	106%	-	-	271%	166	1,475	1,267	116%	
鳥根	きぬむすめ	13,082	1,085	12,997	101%	106%	12,310	13,143	12,365	106%	1,111	98%	221%	491	6,806	4,660	146%	
鳥根	コシヒカリ	14,106	1,311	13,706	103%	105%	13,439	14,051	13,557	104%	1,338	98%	143%	916	7,736	3,967	195%	
鳥根	つや姫	13,715	491	13,873	99%	105%	13,010	13,890	13,092	106%	827	59%	193%	255	3,143	1,867	168%	
岡山	アケボノ	11,383	252	11,111	102%	108%	10,495	11,129	10,883	102%	509	50%	71%	357	1,053	1,224	86%	
岡山	きぬむすめ	12,535	204	12,165	103%	104%	12,004	12,167	11,541	105%	559	36%	80%	254	1,746	2,324	75%	
岡山	コシヒカリ	13,072	167	13,223	99%	105%	12,470	13,179	12,545	105%	715	23%	81%	205	2,241	2,681	84%	
広島	コシヒカリ	13,299	1,125	13,861	96%	98%	13,542	13,633	13,493	101%	761	148%	108%	1,037	3,675	4,306	85%	
広島	あきさかり	12,208	1,250	12,835	95%	96%	12,677	12,495	12,618	99%	196	638%	140%	891	1,955	2,195	89%	
広島	あきまん	12,458	340	12,910	96%	97%	12,862	12,689	12,883	98%	181	188%	122%	278	692	568	122%	
山口	コシヒカリ	14,387	170	14,113	102%	105%	13,644	14,085	13,338	104%	706	24%	22%	761	2,678	2,350	114%	
山口	ひとめぼれ	-	-	13,320	-	-	12,662	13,271	12,250	108%	237	-	-	461	806	1,177	69%	
山口	ヒノヒカリ	-	-	13,176	-	-	12,580	13,198	11,980	110%	313	-	-	496	710	781	91%	
徳島	コシヒカリ	-	-	13,126	-	-	-	12,980	12,251	106%	480	-	-	-	2,280	1,608	142%	
徳島	あきさかり	-	-	11,506	-	-	10,800	11,469	11,021	104%	600	-	-	480	1,080	1,020	106%	
香川	コシヒカリ	14,213	2,000	-	-	-	-	14,213	13,386	106%	-	-	-	-	2,543	5,400	47%	
香川	ヒノヒカリ	13,457	800	-	-	-	-	13,457	12,544	107%	-	-	-	-	1,300	4,800	27%	
香川	おいでまい	14,213	800	-	-	107%	13,268	14,213	13,269	107%	-	-	246%	325	1,300	1,900	68%	
愛媛	コシヒカリ	13,422	220	13,435	100%	95%	14,120	13,540	13,977	97%	198	111%	87%	252	1,476	1,287	115%	
愛媛	ヒノヒカリ	-	-	-	-	-	-	12,837	12,790	100%	-	-	-	-	190	245	78%	
愛媛	あきたこまち	-	-	-	-	-	-	12,690	12,993	98%	-	-	-	-	342	309	111%	
高知	コシヒカリ	13,494	152	13,494	100%	104%	12,954	13,494	13,562	99%	930	16%	5%	2,914	3,581	6,713	53%	
高知	ヒノヒカリ	12,522	156	12,522	100%	-	-	12,820	13,062	98%	156	100%	-	-	637	489	130%	
福岡	夢つくし	14,736	1,109	14,712	100%	96%	15,278	14,913	14,724	101%	675	164%	176%	630	4,610	4,341	106%	
福岡	ヒノヒカリ	13,543	1,099	12,516	108%	98%	13,789	13,159	13,017	101%	2,031	54%	202%	544	4,322	2,765	156%	
福岡	元気つくし	14,853	2,315	14,593	102%	100%	14,920	14,793	14,521	102%	743	312%	189%	1,222	4,346	3,300	132%	
佐賀	さがびより	14,220	481	14,187	100%	101%	14,075	14,205	13,975	102%	561	86%	89%	543	1,183	1,428	83%	
佐賀	夢しずく	13,283	289	13,500	98%	100%	13,222	13,443	13,206	102%	126	229%	98%	296	627	1,005	62%	
佐賀	ヒノヒカリ	12,338	309	-	-	106%	11,612	12,448	11,696	106%	-	-	79%	393	418	683	61%	
長崎	にこまる	13,288	117	-	-	94%	14,083	12,911	14,027	92%	-	-	59%	198	527	388	136%	
長崎	ヒノヒカリ	-	-	-	-	-	13,766	12,554	13,707	92%	-	-	-	126	309	275	112%	
長崎	なつほのか	-	-	-	-	-	-	12,652	-	-	-	-	-	-	228	-	-	
熊本	ヒノヒカリ	13,037	259	12,773	102%	97%	13,398	12,887	13,235	97%	266	97%	87%	297	623	908	69%	
熊本	森のくまさん	-	-	-	-	-	-	-	13,199	-	-	-	-	-	-	-	-	
熊本	コシヒカリ	13,896	274	14,111	98%	90%	15,421	13,952	15,088	92%	129	212%	204%	134	795	1,168	68%	
大分	ヒノヒカリ	13,948	1,108	13,665	102%	101%	13,839	13,817	13,107	105%	420	264%	165%	673	1,946	2,080	94%	
大分	ひとめぼれ	12,835	978	-	-	90%	14,256	13,006	13,804	94%	-	-	858%	114	1,164	1,277	91%	
大分	つや姫	14,230	397	13,975	102%	-	-	14,190	13,751	103%	237	168%	-	-	1,446	972	149%	
宮崎	コシヒカリ	-	-	-	-	-	-	13,815	14,135	98%	-	-	-	-	5,485	5,107	107%	
宮崎	ヒノヒカリ	-	-	-	-	-	-	-	15,471	-	-	-	-	-	-	-	-	
鹿児島	ヒノヒカリ	-	-	-	-	-	-	-	13,779	13,974	99%	-	-	-	190	460	41%	
鹿児島	あきほなみ	-	-	-	-	-	-	-	-	14,822	-	-	-	-	-	143	-	
鹿児島	コシヒカリ	-	-	-	-	-	13,973	14,193	14,702	97%	-	-	-	170	1,142	2,486	46%	
全銘柄平均価格、合計数量		13,920	213,897	13,899	100%	107%	12,973	13,880	12,804	108%	137,320	156%	123%	174,210	716,122	643,020	111%	

資料：農林水産省「米穀の取引に関する報告」

- 注：1 報告対象業者は、全農、道県経済連、県単一農協、道県出荷団体（年間の玄米仕入数量が5,000トン以上）、出荷業者（年間の直接販売数量が5,000トン以上）である。
- 2 産地品種銘柄ごとの価格（①）は、出荷業者と卸売業者等との間で数量と価格が決定された主食用の相対取引契約の価格（運賃、包装代、消費税を含む1等米の価格）を加重平均したものであり、数量（②）は、同契約の数量の合計である。
- 3 価格に含む消費税は、軽減税率の対象である米穀の品代等は8%、運賃等は10%で算定している。
- 4 加重平均に際しては、新潟、長野、静岡以東（東日本）の産地品種銘柄については受渡地を東日本としているものを、富山、岐阜、愛知以西（西日本）の産地品種銘柄については受渡地を西日本としているものを対象としている。
- 5 相対取引価格は、個々の契約内容に応じて設定される大口割引等の割引などが適用された価格であり、実際の取引状況に応じて価格調整（等級及び付加価値等（栽培方法等））が行われることがある。また、算定に当たっては、契約価格に運賃を含めない産地在姿の取引分も対象としている。
- 6 報告対象産地品種銘柄ごとの年産平均価格は、当該報告対象産地品種銘柄の出回りから当該月までの相対取引数量ウェイトで加重平均により算定している（4年産は速報値）。
- 7 全銘柄平均価格は、報告対象産地品種銘柄ごとの前年産検査数量ウェイトで加重平均により算定している。
- 8 「-」は、当該月の相対取引契約がなかったもの又は当該月の相対取引数量が100トン未満であり、価格の公表を行わないもの。また、各年産の年産平均価格について、令和4年産は、当該月までの相対取引数量が100トン未満であり、価格の公表を行わないもの。令和3年産は、当該年産において報告対象としていない産地品種銘柄であり、価格の公表を行わないものである。
- 9 全銘柄平均価格、合計数量欄には公表していない産地品種銘柄分を含んでいるため、産地の合計と一致しない。

## (4) 相対取引価格(月別・年産平均価格)(令和3・4年産米、産地品種銘柄別)(速報)

(単位:円/玄米60kg税込、玄米トン)

産地品種銘柄	3年産 3年 12月 ①	3年産 4年 1月	3年産 4年 2月	3年産 4年 3月	3年産 4年 4月	3年産 4年 5月	3年産 4年 6月	3年産 4年 7月	3年産 4年 8月	3年産 4年 9月	3年産 4年 10月	3年産 4年 11月	3年産 4年 12月 ③	対前年 同月産 ③-①	4年産 出回り 4年12月 ④	対前年 差 ④-②			
													②						
北海道	ななつばし	12,854	12,824	12,978	12,732	12,471	12,495	12,561	12,927	13,418	12,687	13,674	13,628	13,658	13,795	+ 941	13,697	+ 1,010	
北海道	ゆめぴりか	16,321	16,066	16,199	15,698	15,484	15,783	15,335	14,872	16,132	15,451	15,864	15,690	16,106	15,852	▲ 469	15,857	+ 406	
北海道	きらら397	12,597	12,315	12,723	11,796	11,615	11,472	11,994	12,310	12,365	11,955	-	13,229	13,825	13,791	+ 1,194	13,567	+ 1,612	
青森	ましろぐら	10,932	11,396	10,709	10,578	10,805	10,369	10,253	10,409	10,469	10,770	12,773	12,731	13,074	12,659	+ 1,727	12,755	+ 1,985	
青森	つがるロマン	11,885	11,015	11,355	10,994	11,049	10,971	10,909	10,451	10,786	11,315	12,416	12,841	12,945	12,682	+ 797	12,760	+ 1,445	
岩手	ひとめぼれ	12,151	12,763	11,559	12,382	13,891	12,694	12,787	12,159	12,508	12,460	14,230	13,500	13,806	13,580	+ 1,429	13,663	+ 1,203	
岩手	あきたこまち	-	11,775	11,949	11,838	-	11,298	-	11,627	11,538	11,785	13,393	13,089	-	13,445	-	13,361	+ 1,576	
岩手	銀河のしずく	13,579	13,598	-	13,396	13,001	13,047	13,741	-	12,421	13,480	14,508	14,258	13,793	13,793	+ 214	14,092	+ 612	
宮城	ひとめぼれ	12,852	12,426	13,205	12,652	12,743	13,376	11,747	12,995	12,575	12,660	12,514	13,823	14,060	14,083	+ 1,231	13,547	+ 887	
宮城	つや姫	13,212	13,161	12,389	12,916	13,104	12,526	12,826	12,720	13,126	12,785	14,603	14,278	14,643	14,558	+ 1,346	14,423	+ 1,638	
宮城	ササニシキ	13,345	12,723	12,099	13,102	16,612	12,537	12,661	12,994	12,487	12,599	13,468	14,323	14,624	14,463	+ 1,118	14,246	+ 1,647	
秋田	あきたこまち	13,103	12,853	12,666	12,788	12,549	12,581	12,605	12,598	12,520	12,756	14,021	13,957	13,825	13,893	+ 790	13,896	+ 1,140	
秋田	めんこいな	12,091	11,173	11,636	12,189	11,387	11,459	10,861	11,143	10,993	11,633	12,603	13,557	12,616	-	-	12,995	+ 1,362	
秋田	ひとめぼれ	12,284	11,089	12,035	11,960	12,166	12,054	11,514	11,394	11,918	11,695	-	13,460	13,091	12,833	+ 549	13,108	+ 1,413	
山形	はえぬき	11,957	11,952	11,625	12,512	12,013	11,677	12,243	12,457	12,225	12,074	13,006	13,352	13,153	13,175	+ 1,218	13,219	+ 1,145	
山形	つや姫	18,509	18,435	18,374	18,422	18,484	18,342	18,426	18,203	18,512	18,376	18,565	18,612	18,575	18,653	+ 144	18,613	+ 237	
山形	雪若丸	13,350	12,740	12,845	12,869	12,770	12,437	12,638	12,551	12,830	12,927	14,227	14,356	14,148	14,080	+ 730	14,219	+ 1,292	
福島	コシヒカリ(中通り)	10,771	11,060	11,082	11,022	11,384	10,603	10,757	11,033	11,276	11,006	-	12,197	12,439	12,609	+ 1,838	12,563	+ 1,557	
福島	コシヒカリ(会津)	12,524	12,676	15,192	12,855	12,938	12,629	12,844	12,449	13,051	14,033	14,373	14,196	14,157	14,153	+ 1,629	14,174	+ 141	
福島	コシヒカリ(浜通り)	11,653	12,064	11,023	11,305	-	11,684	-	-	10,462	11,589	-	13,727	12,516	13,767	+ 2,114	13,297	+ 1,708	
福島	ひとめぼれ	11,511	10,616	11,884	10,761	10,614	10,653	10,113	10,227	10,065	11,022	13,101	12,478	11,771	12,530	+ 1,019	12,425	+ 1,403	
福島	天のつぶ	10,434	12,054	10,497	10,788	10,073	10,436	9,738	9,714	9,982	10,935	-	12,050	12,110	11,900	+ 1,466	12,438	+ 1,503	
茨城	コシヒカリ	11,657	11,340	11,331	11,172	11,360	11,147	11,405	11,503	11,295	11,423	13,813	13,007	13,016	12,773	+ 1,116	13,118	+ 1,695	
茨城	あきたこまち	11,488	11,557	11,341	11,398	10,552	-	-	-	-	11,136	12,022	12,424	12,071	12,410	+ 922	12,163	+ 1,027	
茨城	ふくまる	-	-	-	-	-	-	-	-	-	-	-	12,788	12,281	-	12,168	-	12,381	-
栃木	コシヒカリ	12,143	11,581	12,349	11,663	11,119	11,153	11,482	10,956	11,547	11,817	13,040	13,389	13,570	13,437	+ 1,294	13,421	+ 1,604	
栃木	とちぎの星	10,148	10,091	11,011	10,557	9,478	10,735	10,660	9,917	9,737	10,371	-	11,973	12,144	12,465	+ 2,317	12,158	+ 1,787	
栃木	あさひの夢	9,079	11,262	11,738	10,234	9,143	9,736	10,918	9,384	9,098	10,540	-	11,786	12,669	-	-	12,285	+ 1,745	
群馬	あさひの夢	11,217	10,589	10,579	10,821	10,092	-	-	-	-	10,636	-	-	13,598	12,753	+ 1,536	12,934	+ 2,298	
群馬	ゆめまつり	11,320	10,373	10,426	10,215	-	-	-	-	-	10,581	-	-	-	-	-	-	-	-
埼玉	彩のかがやき	10,952	10,587	10,693	12,332	11,803	12,312	11,951	-	11,781	11,085	-	12,520	12,251	12,645	+ 1,693	12,519	+ 1,434	
埼玉	彩のきずな	12,276	10,617	10,712	-	-	11,629	11,265	-	11,302	11,019	-	13,213	12,758	12,879	+ 603	12,946	+ 1,927	
埼玉	コシヒカリ	11,227	10,687	11,004	-	12,637	12,633	-	-	12,626	11,312	-	13,250	13,128	-	-	13,188	+ 1,876	
千葉	コシヒカリ	11,144	11,234	11,146	11,043	11,186	11,023	11,229	11,078	11,212	11,387	12,256	12,818	12,593	12,769	+ 1,625	12,615	+ 1,228	
千葉	ふさごがね	9,847	10,288	9,964	10,106	10,090	10,145	10,211	10,376	10,361	10,207	11,285	11,548	11,397	11,120	+ 1,273	11,350	+ 1,143	
千葉	ふさおとめ	10,454	10,459	10,583	10,522	10,480	10,560	10,419	10,383	10,479	10,623	11,288	11,491	11,498	11,887	+ 1,433	11,421	+ 798	
山梨	コシヒカリ	17,737	17,589	18,099	17,710	17,960	17,938	17,822	17,605	17,545	17,754	-	17,718	17,660	17,770	+ 33	17,721	▲ 33	
長野	コシヒカリ	14,747	13,684	13,859	13,494	14,573	14,236	12,731	-	-	13,702	15,176	15,497	15,564	15,458	+ 711	15,305	+ 1,603	
長野	あきたこまち	13,638	13,628	13,075	13,431	-	-	-	-	-	13,456	14,274	14,281	-	14,283	+ 645	14,278	+ 822	
静岡	コシヒカリ	14,358	14,246	14,280	14,168	14,345	14,213	14,508	-	-	14,424	14,532	14,641	14,422	14,574	+ 216	14,527	+ 103	
静岡	きぬむすめ	-	-	-	-	-	-	12,247	-	-	12,342	-	-	-	-	-	-	-	-
静岡	あいちのかおり	-	-	-	-	-	-	12,404	-	-	12,586	-	-	-	-	-	-	-	-
新潟	コシヒカリ(一般)	15,702	15,732	15,426	15,624	15,300	15,343	15,265	15,182	15,315	15,583	16,751	16,510	16,636	16,708	+ 1,006	16,611	+ 1,028	
新潟	コシヒカリ(魚沼)	20,555	20,620	20,655	20,535	20,460	20,644	20,659	20,704	20,770	20,426	21,047	21,179	21,161	21,006	+ 451	21,090	+ 664	
新潟	コシヒカリ(佐渡)	16,555	16,204	16,129	16,070	16,620	16,527	-	-	-	16,183	17,182	17,215	17,245	17,172	+ 617	17,202	+ 1,019	
新潟	コシヒカリ(岩船)	16,184	16,179	15,786	15,980	-	-	-	-	-	16,055	17,144	16,893	17,284	16,850	+ 666	16,970	+ 915	
新潟	こしいぶき	12,648	12,691	12,380	12,494	11,841	12,294	12,097	12,006	12,034	12,541	13,405	13,139	13,353	13,389	+ 741	13,284	+ 743	
富山	コシヒカリ	14,011	14,092	14,465	13,477	13,823	13,867	13,715	13,525	13,527	13,774	14,885	15,503	15,309	15,108	+ 1,097	15,013	+ 1,239	
富山	てんたかく	12,464	12,243	12,735	11,982	12,131	11,821	12,073	-	-	12,361	13,621	14,139	14,077	12,624	+ 160	13,669	+ 1,308	
石川	コシヒカリ	15,161	13,982	13,336	13,729	13,396	-	12,448	-	-	13,127	14,889	14,523	14,740	15,150	▲ 11	15,021	+ 1,894	
石川	ゆめみづほ	12,062	-	10,977	12,343	11,969	-	-	-	-	11,505	12,977	13,226	13,156	-	-	13,088	+ 1,583	
福井	コシヒカリ	13,390	13,463	13,358	13,499	13,282	12,563	12,875	12,707	12,956	13,478	13,687	13,958	13,751	14,340	+ 950	13,990	+ 512	
福井	ハナエチゼン	11,142	11,088	11,175	11,028	11,587	11,324	10,965	11,481	10,941	11,254	11,402	12,070	11,990	12,725	+ 1,583	12,371	+ 1,117	
福井	あさきかり	12,227	11,542	10,794	11,346	11,125	-	11,417	11,092	11,190	11,555	12,536	12,250	12,881	12,717	+ 490	12,729	+ 1,174	
岐阜	ハツシモ	13,538	13,164	13,241	12,891	13,445	11,634	12,625	13,455	12,445	12,657	-	13,797	14,274	13,857	+ 319	13,894	+ 1,237	
岐阜	コシヒカリ	14,678	13,538	13,729	14,291	12,965	13,921	13,777	14,417	-	14,065	15,275	14,554	14,106	15,039	+ 361	14,945	+ 880	
岐阜	ほしじるし	-	-	-	-	-	-	-	-	-	-	-	13,753	13,895	12,124	-	13,359	-	
愛知	あいちのかおり	12,182	12,566	12,163	12,007	11,730	12,016	12,255	12,573	11,993	12,101	-	12,823	12,643	12,911	+ 729	12,771	+ 670	
愛知	コシヒカリ	-	-	-	-	-	-	-	-	-	12,719	-	-	-	-	-	13,636	+ 917	
愛知	大地の風	-	-	-	-	-	-	-	-	-	11,792	-	-	-	-	-	-	-	-
三重	コシヒカリ(一般)	13,117	12,891	12,171	12,394	-	-	12,075	12,384	-	12,472	13,257	13,222	13,444	13,618	+ 501	13,316	+ 844	
三重	コシヒカリ(伊賀)	13,465	13,229	13,227	13,315	12,161	12,463	-	-	-	13,041	13,704	13,565	13,593	13,781	+ 316	13,651	+ 610	
三重	キヌヒカリ	-	11,169	10,797	10,960	-	10,649	-	-	-	10,911	12,118	12,168	11,837	-	-	12,067	+ 1,156	

(単位:円/玄米60kg税込、玄米トン)

産地品種銘柄	3年産	3年産	3年産	3年産	3年産	3年産	3年産	3年産	3年産	3年産	4年産	4年産	4年産	4年産	対前年 同月差 ③-①	4年産	対前年 同月差 ④-②
	3年 12月 ①	4年 1月	4年 2月	4年 3月	4年 4月	4年 5月	4年 6月	4年 7月	4年 8月	4年 9月	4年 10月	4年 11月	4年 12月 ③	4年 12月 ④			
滋賀 コシヒカリ	13,823	13,488	13,706	13,064	13,416	14,073	13,389	12,634	12,997	13,647	14,032	14,222	13,823	13,858	+ 35	13,954	+ 307
滋賀 キヌヒカリ	11,278	12,042	11,037	11,830	12,238	12,812	12,799	11,450	11,603	11,856	13,321	12,685	12,296	12,166	+ 888	12,430	+ 574
滋賀 みずかがみ	13,791	13,556	13,609	12,580	13,413	-	13,793	12,914	-	13,280	13,688	13,554	13,313	13,627	▲ 164	13,582	+ 302
京都 コシヒカリ	14,504	13,671	13,579	13,310	-	13,601	13,339	13,444	13,024	13,543	14,441	14,962	14,032	14,464	▲ 40	14,531	+ 988
京都 キヌヒカリ	-	13,135	12,725	11,448	14,434	-	-	-	-	12,410	12,894	13,083	-	13,547	-	13,247	+ 837
京都 ヒノヒカリ	15,806	-	-	-	14,666	-	-	-	-	15,237	-	-	15,081	15,439	▲ 367	15,289	+ 52
兵庫 コシヒカリ	13,939	13,896	13,851	13,777	13,593	13,850	13,450	-	-	13,869	15,760	15,558	14,682	14,563	+ 624	15,230	+ 1,361
兵庫 ヒノヒカリ	12,221	11,437	11,462	11,593	12,388	13,046	11,789	-	12,266	11,939	-	12,282	12,567	12,843	+ 622	12,562	+ 623
兵庫 キヌヒカリ	12,339	11,564	11,420	11,701	12,744	12,153	11,327	-	11,813	11,885	-	12,222	12,493	12,519	+ 180	12,382	+ 497
奈良 ヒノヒカリ	12,640	12,824	12,698	12,651	12,782	12,626	12,509	12,203	12,392	12,535	-	-	12,898	12,853	+ 213	12,855	+ 320
鳥取 きぬむすめ	12,961	11,001	11,950	12,448	12,557	12,323	11,008	11,290	11,322	11,873	-	13,258	-	12,844	▲ 117	13,131	+ 1,258
鳥取 コシヒカリ	12,891	12,083	12,649	12,901	13,273	-	-	-	12,540	12,896	13,878	13,565	13,045	13,423	+ 532	13,573	+ 677
鳥取 ひとめぼれ	12,235	11,923	11,919	12,095	12,284	12,276	11,880	11,180	-	12,118	12,844	13,011	-	12,629	+ 394	12,813	+ 695
鳥根 きぬむすめ	12,310	12,752	12,420	11,738	12,674	11,108	12,124	12,580	-	12,365	13,161	13,249	12,997	13,082	+ 772	13,143	+ 778
鳥根 コシヒカリ	13,439	13,444	14,115	14,216	13,512	12,217	13,141	13,988	-	13,557	14,028	14,432	13,706	14,106	+ 667	14,051	+ 494
鳥根 つや姫	13,010	13,246	14,008	13,094	12,887	11,963	13,327	-	-	13,092	13,894	14,243	13,873	13,715	+ 705	13,890	+ 798
岡山 アケボノ	10,495	11,485	10,368	10,429	12,420	-	10,972	10,152	-	10,883	-	10,944	11,111	11,383	+ 888	11,129	+ 246
岡山 きぬむすめ	12,004	11,467	11,505	11,473	-	11,610	11,441	11,524	-	11,541	12,047	12,167	12,165	12,535	+ 531	12,167	+ 626
岡山 コシヒカリ	12,470	12,283	12,541	12,463	12,425	12,334	12,414	12,352	-	12,545	13,157	13,263	13,223	13,072	+ 602	13,179	+ 634
広島 コシヒカリ	13,542	13,566	13,218	13,259	13,490	13,689	13,352	13,691	14,026	13,493	13,756	13,739	13,861	13,299	▲ 243	13,633	+ 140
広島 あきさかり	12,677	-	12,433	12,250	12,464	12,092	12,510	12,564	12,858	12,618	13,613	12,703	12,835	12,208	▲ 469	12,495	▲ 123
広島 あきろまん	12,862	-	12,858	12,520	-	12,824	13,299	-	-	12,883	-	-	12,910	12,458	▲ 404	12,689	▲ 194
山口 コシヒカリ	13,644	13,699	11,706	13,651	13,660	13,561	-	-	-	13,338	14,046	14,189	14,113	14,387	+ 743	14,085	+ 747
山口 ひとめぼれ	12,662	12,777	10,952	12,690	12,678	12,772	-	12,484	-	12,250	13,159	13,595	13,320	-	-	13,271	+ 1,021
山口 ヒノヒカリ	12,580	12,715	10,856	12,305	12,501	12,161	-	-	-	11,980	13,133	13,284	13,176	-	-	13,198	+ 1,218
徳島 コシヒカリ	-	-	11,988	-	-	-	-	-	-	12,251	12,912	13,126	13,126	-	-	12,980	+ 729
徳島 あきさかり	10,800	-	11,043	-	-	-	-	-	-	11,021	11,340	11,506	11,506	-	-	11,469	+ 448
香川 コシヒカリ	-	-	-	-	-	-	-	-	-	13,386	14,213	-	-	14,213	-	14,213	+ 827
香川 ヒノヒカリ	-	-	-	-	-	-	-	-	-	12,544	-	13,457	-	13,457	-	13,457	+ 913
香川 おいでまい	13,268	-	-	-	-	-	-	-	-	13,269	-	14,213	-	14,213	+ 945	14,213	+ 944
愛媛 コシヒカリ	14,120	12,982	14,149	14,082	14,062	13,480	14,082	13,891	-	13,977	13,665	13,400	13,435	13,422	▲ 698	13,540	▲ 437
愛媛 ヒノヒカリ	-	-	-	-	13,506	12,264	-	12,450	-	12,790	-	-	-	-	-	12,837	+ 47
愛媛 あきたこまち	-	-	-	-	-	12,436	-	-	-	12,993	12,860	-	-	-	-	12,690	▲ 303
高知 コシヒカリ	12,954	-	-	-	-	-	-	-	-	13,562	13,491	-	13,494	13,494	+ 540	13,494	▲ 68
高知 ヒノヒカリ	-	13,062	13,062	13,059	-	-	-	-	-	13,062	-	13,149	12,522	12,522	-	12,820	▲ 242
福岡 夢つし	15,278	14,788	14,276	14,230	14,762	15,126	13,511	14,846	-	14,724	15,074	14,761	14,712	14,736	▲ 542	14,913	+ 189
福岡 ヒノヒカリ	13,789	12,781	13,258	12,788	-	-	-	13,446	-	13,017	-	13,901	12,516	13,543	▲ 246	13,159	+ 142
福岡 元気つし	14,920	14,664	15,150	14,035	14,653	15,230	-	13,809	-	14,521	15,619	14,575	14,593	14,853	▲ 67	14,793	+ 272
佐賀 おがびより	14,075	14,018	14,014	14,036	14,024	14,110	14,044	14,069	13,969	13,975	-	14,226	14,187	14,220	+ 145	14,205	+ 230
佐賀 夢しずく	13,222	13,134	13,113	13,033	13,117	13,122	13,219	13,243	13,254	13,206	-	13,663	13,500	13,283	+ 61	13,443	+ 237
佐賀 ヒノヒカリ	11,612	11,850	11,756	11,725	11,717	11,729	11,754	11,781	11,575	11,696	-	-	-	12,338	+ 726	12,448	+ 752
長崎 にごまる	14,083	14,178	14,016	14,077	13,956	-	-	13,933	-	14,027	-	12,698	-	13,288	▲ 795	12,911	▲ 1,116
長崎 ヒノヒカリ	13,766	-	13,722	13,756	13,659	-	-	13,507	-	13,707	-	12,506	-	-	-	12,554	▲ 1,153
長崎 なつほのか	-	-	-	-	-	-	-	-	-	-	-	12,526	-	-	-	12,652	-
熊本 ヒノヒカリ	13,398	13,466	13,486	13,249	13,069	13,184	13,165	13,189	13,419	13,235	-	-	12,773	13,037	▲ 361	12,887	▲ 348
熊本 森のまさん	-	-	-	-	-	-	-	-	-	13,199	-	-	-	-	-	-	-
熊本 コシヒカリ	15,421	15,368	14,988	15,385	15,387	15,250	15,411	15,347	-	15,088	13,903	-	14,111	13,896	▲ 1,525	13,952	▲ 1,136
大分 ヒノヒカリ	13,839	12,663	12,686	13,678	13,541	13,032	12,974	12,999	12,339	13,107	-	13,624	13,665	13,948	+ 109	13,817	+ 710
大分 ひとめぼれ	14,256	-	13,316	-	13,484	-	-	-	-	13,804	-	13,957	-	12,835	▲ 1,421	13,006	▲ 798
大分 つや姫	-	14,404	13,328	13,369	14,107	-	12,379	12,805	-	13,751	14,218	14,251	13,975	14,230	-	14,190	+ 439
宮崎 コシヒカリ	-	-	-	-	-	-	-	-	-	14,135	-	13,815	-	-	-	13,815	▲ 320
宮崎 ヒノヒカリ	-	-	15,471	-	-	-	-	-	-	15,471	-	-	-	-	-	-	-
鹿児島 ヒノヒカリ	-	-	-	-	-	-	13,930	13,356	14,428	13,974	-	-	-	-	-	13,779	▲ 195
鹿児島 あきほなみ	-	15,497	15,383	14,775	15,277	15,155	15,161	14,540	-	14,822	-	-	-	-	-	-	-
鹿児島 コシヒカリ	13,973	-	-	-	-	-	-	-	-	14,702	14,555	-	-	-	-	14,193	▲ 509
全銘柄平均	12,973	12,884	12,853	12,777	12,797	12,702	12,618	12,593	12,714	12,804	13,961	13,898	13,899	13,920	+ 947	13,880	+ 1,076

資料：農林水産省「米穀の取引に関する報告」

- 注：1 報告対象業者は、全農、道県経済連、県単一農協、道県出荷団体（年間の玄米仕入数量が5,000トン以上）、出荷業者（年間の直接販売数量が5,000トン以上）である。
- 2 産地品種銘柄ごとの価格は、出荷業者と卸売業者等との間で数量と価格が決定された主食用の相対取引契約の価格（運賃、包装代、消費税を含む1等米の価格）を加重平均したものである。
- 3 価格に含む消費税は、軽減税率の対象である米穀の品代等は8%、運賃等は10%で算定している。
- 4 加重平均に際しては、新潟、長野、静岡以東（東日本）の産地品種銘柄については受渡地を東日本としているものを、富山、岐阜、愛知以西（西日本）の産地品種銘柄については受渡地を西日本としているものを対象としている。
- 5 相対取引価格は、個々の契約内容に応じて設定される大口割引等の割引などが適用された価格であり、実際の引取状況に応じて価格調整（等級及び付加価値等（栽培方法等））が行われることがある。また、算定に当たっては、契約価格に運賃を含めない産地在姿の取引分も対象としている。
- 6 報告対象産地品種銘柄ごとの年産平均価格は、当該報告対象産地品種銘柄の出回りから当該月までの相対取引数量ウェイトで加重平均により算定している（4年産は速報値）。
- 7 全銘柄平均価格は、報告対象産地品種銘柄ごとの前年産検査数量ウェイトで加重平均により算定している。
- 8 「-」は、当該月の相対取引契約がなかったもの又は当該月の相対取引数量が100トン未満であり、価格の公表を行わないもの。また、各年産の年産平均価格について、令和4年産米は、当該月までの相対取引数量が100トン未満であり、価格の公表を行わないもの。令和3年産米は、当該年産において報告対象としていない産地品種銘柄であり、価格の公表を行わないものである。
- 9 全銘柄平均価格、合計数量欄には公表していない産地品種銘柄分を含んでいるため、産地の合計と一致しない。

## 2 米取引関係者の判断（米穀機構による調査、令和5年1月分）

調査結果は、米穀安定供給確保支援機構の、以下のURLから御覧いただけます。

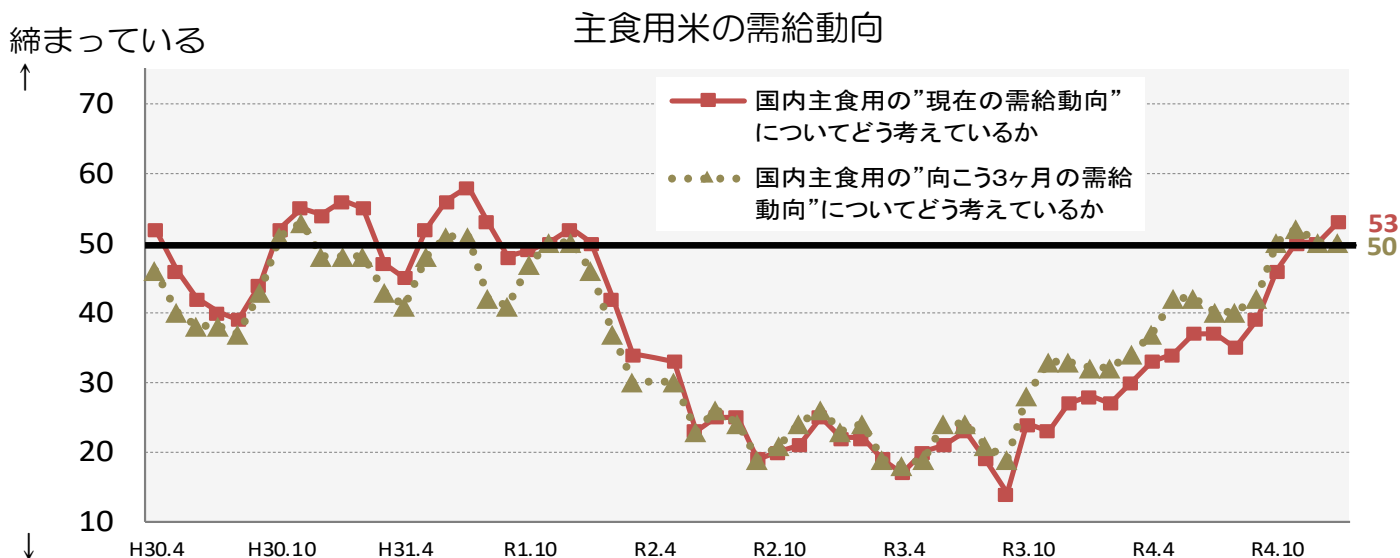
【 <https://www.komenet.jp/> 】

- 米穀機構の米取引関係者の判断に関する調査(令和5年1月分)によると、主食用米の需給動向の現状判断は前回調査と比べて±3ポイントの「やや増加」、見通し（向こう3ヶ月）判断は±0ポイントの「横ばい」。
- 米価水準の現状判断は前回調査と比べて+2ポイントの「やや増加」、見通し（向こう3ヶ月）判断は±0ポイントの「横ばい」。

### 1. 国内の主食用米の需給及び価格動向に関する判断（全体）

#### ① 主食用米の需給動向

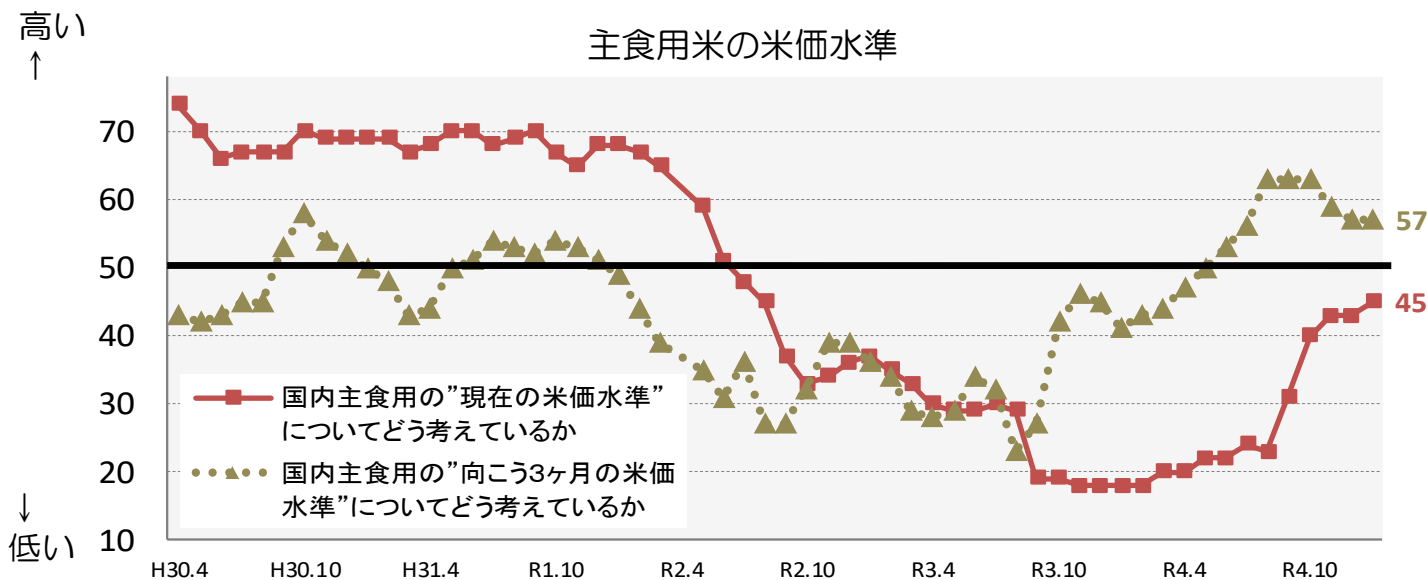
(ア) 現状判断 D I	前回からの増減	+3	(今月の数値	53)
(イ) 見通し判断 D I（向こう3ヶ月）	前回からの増減	±0	(今月の数値	50)



※ 当月の数値が前月と比較し100に近づけば、「締まっている」/「(将来)締まる」という見方が前月より強くなり、反対に0に近づけば、「緩んでいる」/「(将来)緩む」という見方が前月より強くなった傾向を示します。

#### ② 主食用米の米価水準

(ア) 現状判断 D I	前回からの増減	+2	(今月の数値	45)
(イ) 見通し判断 D I（向こう3ヶ月）	前回からの増減	±0	(今月の数値	57)



※ 当月の数値が前月と比較し100に近づけば、「米価水準が高い」/「米価水準が高くなる」という見方が前月より強くなり、反対に0に近づけば、「米価水準が低い」/「米価水準が低くなる」という見方が前月より強くなった傾向を示します。

## 2. 自社の取引状況に関する判断(業態ごと)

### ①主食用米の販売数量

※ 当月の数値が前月と比較し100に近づけば、「増えた」/「(将来)増える」という見方が前月より強くなり、反対に0に近づけば、「減った」/「(将来)減る」という見方が前月より強くなった傾向を示します。

#### (ア) 今月の販売数量に関する現状判断 D I

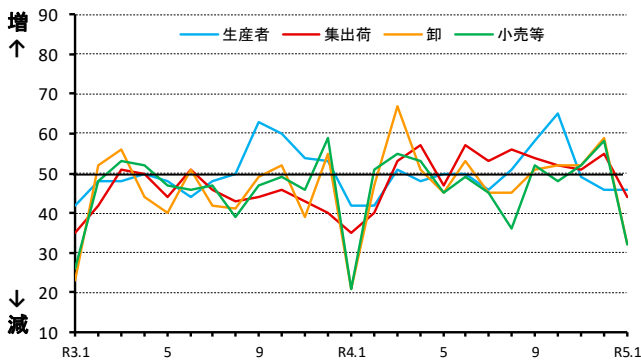
##### a. 先月との比較

生産者：前回からの増減	±0	(今月の数値	46)
集出荷：前回からの増減	▲11	(今月の数値	44)
卸：前回からの増減	▲27	(今月の数値	32)
小売等：前回からの増減	▲26	(今月の数値	32)

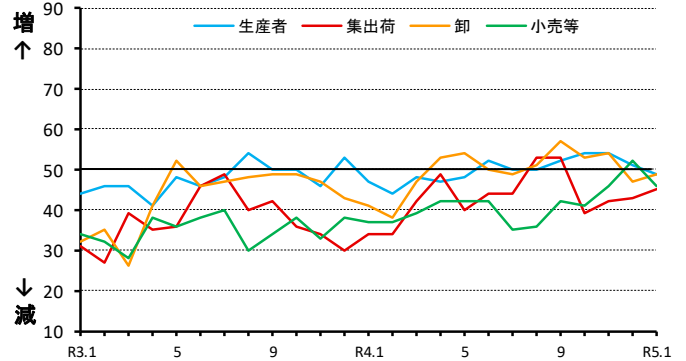
##### b. 前年同月との比較

生産者：前回からの増減	▲2	(今月の数値	49)
集出荷：前回からの増減	+2	(今月の数値	45)
卸：前回からの増減	+2	(今月の数値	49)
小売等：前回からの増減	▲6	(今月の数値	46)

①-ア-a 貴社の”今月”の主食用米の”販売数量”について、”先月と比較”するといかがですか。



①-ア-b 貴社の”今月”の主食用米の”販売数量”について、”前年同月と比較”するといかがですか。



#### (イ) 来月の販売数量に関する見通し D I

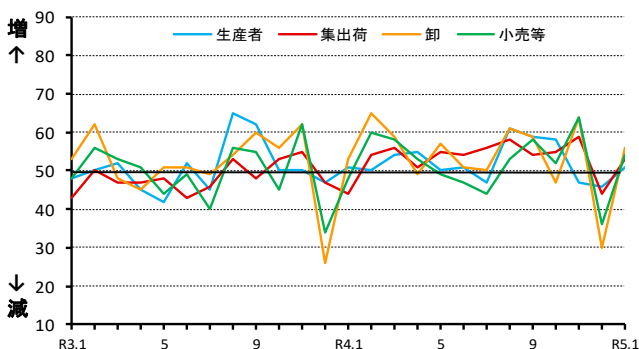
##### a. 今月との比較

生産者：前回からの増減	+5	(今月の数値	51)
集出荷：前回からの増減	+9	(今月の数値	53)
卸：前回からの増減	+26	(今月の数値	56)
小売等：前回からの増減	+18	(今月の数値	54)

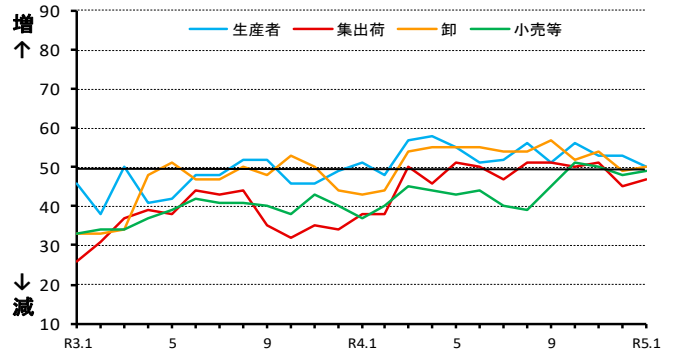
##### b. 前年同月との比較

生産者：前回からの増減	▲3	(今月の数値	50)
集出荷：前回からの増減	+2	(今月の数値	47)
卸：前回からの増減	+1	(今月の数値	50)
小売等：前回からの増減	+1	(今月の数値	49)

①-イ-a 貴社の”来月”の主食用米の”販売数量”について、”今月と比較”してどうなると考えていますか。



①-イ-b 貴社の”来月”の主食用米の”販売数量”について、”前年同月と比較”してどうなると考えていますか。





## ②主食用米の価格

※ 当月の数値が前月と比較し100に近づけば、「高くなった」/「(将来)高くなる」という見方が前月より強くなり、反対に0に近づけば、「低くなった」/「(将来)低くなる」という見方が前月より強くなった傾向を示します。

### (ア) 今月の価格に関する現状判断 D I

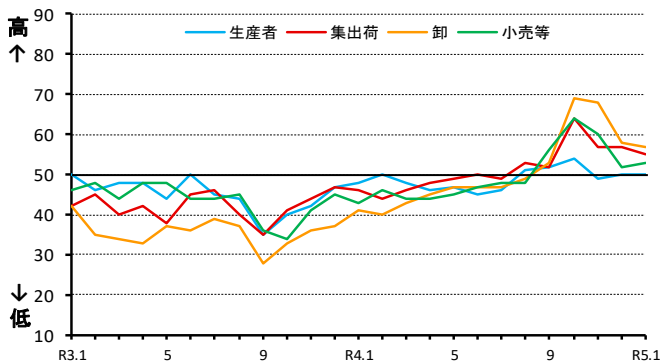
#### a. 先月との比較

生産者：前回からの増減	± 0	(今月の数値	5 0)
集出荷：前回からの増減	▲ 2	(今月の数値	5 5)
卸：前回からの増減	▲ 1	(今月の数値	5 7)
小売等：前回からの増減	+ 1	(今月の数値	5 3)

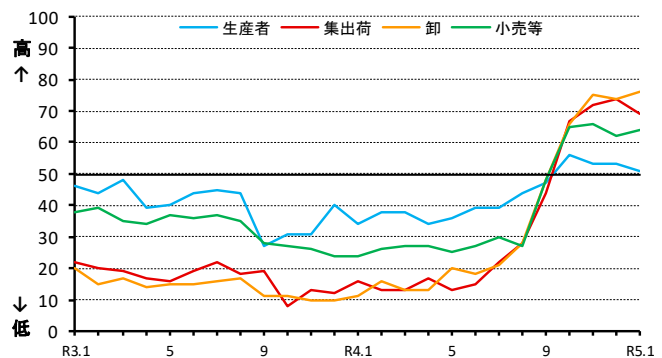
#### b. 前年同月との比較

生産者：前回からの増減	▲ 2	(今月の数値	5 1)
集出荷：前回からの増減	▲ 5	(今月の数値	6 9)
卸：前回からの増減	+ 2	(今月の数値	7 6)
小売等：前回からの増減	+ 2	(今月の数値	6 4)

②-ア-a 貴社の”今月”の主食用米の”価格”について、”先月と比較”するといかがですか。



②-ア-b 貴社の”今月”の主食用米の”価格”について、”前年同月と比較”するといかがですか。



### (イ) 来月の価格に関する見通し D I

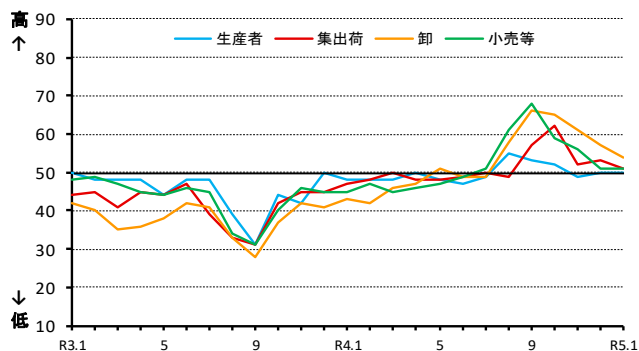
#### a. 今月との比較

生産者：前回からの増減	± 0	(今月の数値	5 0)
集出荷：前回からの増減	▲ 2	(今月の数値	5 1)
卸：前回からの増減	▲ 3	(今月の数値	5 4)
小売等：前回からの増減	± 0	(今月の数値	5 1)

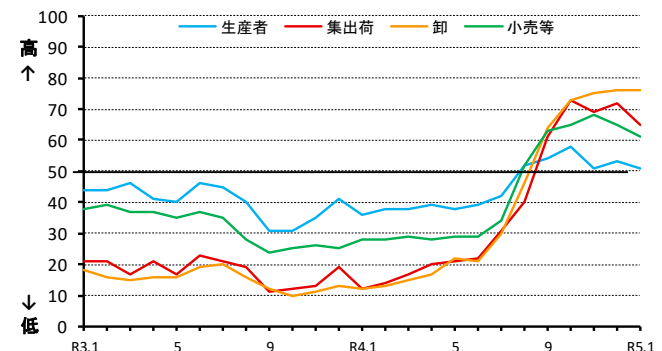
#### b. 前年同月との比較

生産者：前回からの増減	▲ 2	(今月の数値	5 1)
集出荷：前回からの増減	▲ 7	(今月の数値	6 5)
卸：前回からの増減	± 0	(今月の数値	7 6)
小売等：前回からの増減	▲ 4	(今月の数値	6 1)

②-イ-a 貴社の”来月”の主食用米の”価格”について、”今月と比較”してどうなると考えていますか。



②-イ-b 貴社の”来月”の主食用米の”価格”について、”前年同月と比較”してどうなると考えていますか。



### ③主食用米の在庫量

※ 当月の数値が前月と比較し100に近づけば、「多くなった」/「(将来)多くなる」という見方が前月より強くなり、反対に0に近づけば、「少なくなった」/「(将来)少なくなる」という見方が前月より強くなった傾向を示します。

#### (ア) 今月の在庫量に関する現状判断 D I

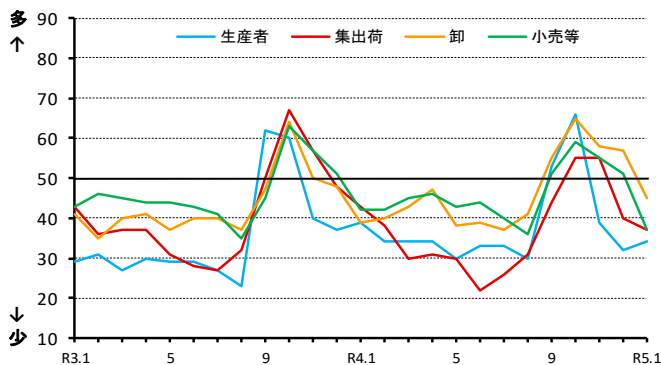
##### a. 先月との比較

生産者：前回からの増減	+ 2	(今月の数値	3 4)
集出荷：前回からの増減	▲ 3	(今月の数値	3 7)
卸：前回からの増減	▲ 12	(今月の数値	4 5)
小売等：前回からの増減	▲ 14	(今月の数値	3 7)

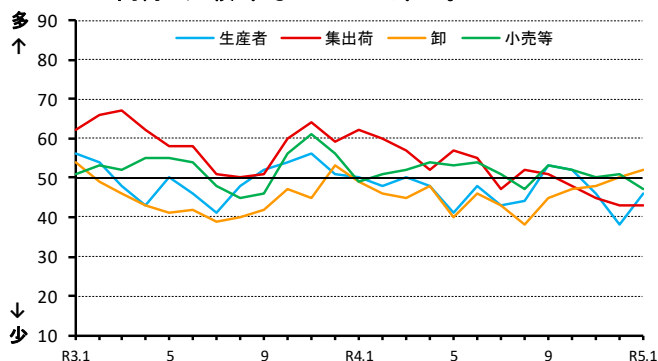
##### b. 前年同月との比較

生産者：前回からの増減	+ 8	(今月の数値	4 6)
集出荷：前回からの増減	± 0	(今月の数値	4 3)
卸：前回からの増減	+ 2	(今月の数値	5 2)
小売等：前回からの増減	▲ 4	(今月の数値	4 7)

③-ア-a 貴社の"今月"の主食用米の"在庫量"について、"先月と比較"するといかがですか。



③-ア-b 貴社の"今月"の主食用米の"在庫量"は、"前年同月と比較"するといかがですか。



#### (イ) 来月の在庫量に関する見通し D I

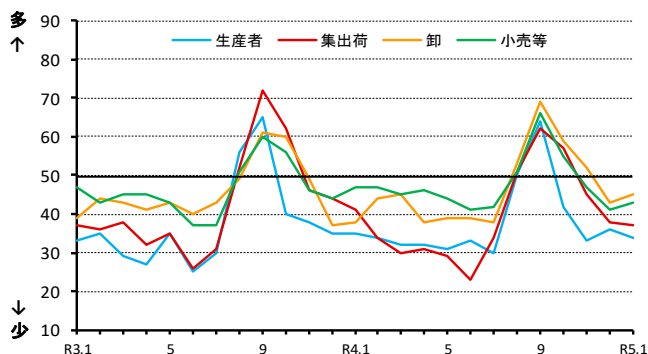
##### a. 今月との比較

生産者：前回からの増減	▲ 2	(今月の数値	3 4)
集出荷：前回からの増減	▲ 1	(今月の数値	3 7)
卸：前回からの増減	+ 2	(今月の数値	4 5)
小売等：前回からの増減	+ 2	(今月の数値	4 3)

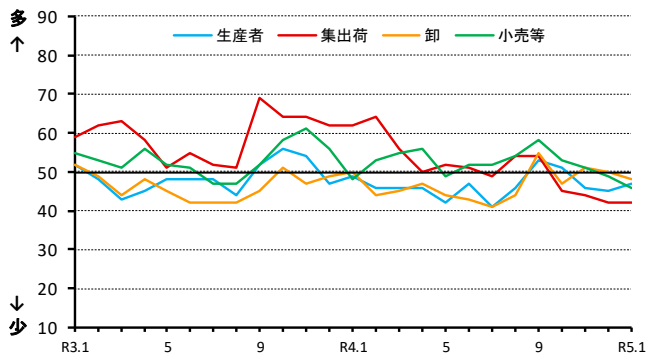
##### b. 前年同月との比較

生産者：前回からの増減	+ 2	(今月の数値	4 7)
集出荷：前回からの増減	± 0	(今月の数値	4 2)
卸：前回からの増減	▲ 2	(今月の数値	4 8)
小売等：前回からの増減	▲ 3	(今月の数値	4 6)

③-イ-a 貴社の"来月"の主食用米の"在庫量"について、"今月と比較"してどうなると考えていますか。



③-イ-b 貴社の"来月"の主食用米の"在庫量"について、"前年同月と比較"してどうなると考えていますか。



取引関係者が1の①及び②の判断を行うに当たり、主に考慮した要因

	作柄	国内の在庫水準	国の政策	米穀の調達状況	消費者の動向	競合商品の販売動向	その他
R3.1	2%	30%	4%	41%	18%	3%	2%
R3.2	1%	33%	5%	40%	19%	3%	0%
R3.3	2%	37%	0%	41%	16%	5%	0%
R3.4	1%	41%	2%	38%	14%	4%	0%
R3.5	2%	39%	1%	42%	11%	6%	0%
R3.6	1%	37%	6%	40%	10%	6%	0%
R3.7	4%	40%	6%	35%	8%	7%	1%
R3.8	3%	40%	3%	37%	7%	7%	2%
R3.9	5%	41%	3%	38%	7%	5%	1%
R3.10	5%	37%	7%	37%	7%	7%	0%
R3.11	5%	30%	5%	42%	9%	8%	0%
R3.12	2%	36%	2%	37%	15%	7%	0%

	作柄	国内の在庫水準	国の政策	米穀の調達状況	消費者の動向	競合商品の販売動向	その他
R4.1	1%	31%	4%	38%	17%	8%	2%
R4.2	1%	33%	3%	34%	24%	3%	2%
R4.3	1%	35%	3%	35%	21%	5%	1%
R4.4	1%	33%	2%	37%	17%	7%	2%
R4.5	2%	29%	4%	39%	15%	9%	1%
R4.6	1%	34%	9%	36%	12%	6%	2%
R4.7	3%	32%	9%	36%	11%	6%	4%
R4.8	7%	24%	8%	39%	10%	6%	7%
R4.9	8%	23%	8%	42%	10%	6%	3%
R4.10	17%	19%	6%	39%	10%	6%	3%
R4.11	12%	18%	4%	42%	14%	8%	1%
R4.12	12%	23%	3%	44%	11%	6%	1%
R5.1	5%	28%	4%	42%	14%	6%	1%

《アンケート方法等》

- 調査期間：毎月1日から25日までの取引状況を踏まえて回答
- 調査方法：電子メールを利用したアンケート調査
- 調査対象者：全国の生産者、集出荷業者、卸・小売業者等の180客体

※ 米取引関係者の動向をより適切に反映したものとなるよう、本年1月にアンケート対象事業者の拡充及び一部入替を行いました。

○有効回答数：143客体

- 生産者・・・・・・・・・・・・・・・・・・30
- 集出荷業者／団体・・・・・・・・・・27
- 卸売業者（主に主食用米）・・・・29
- 小売業者／中食・外食業者・・・・43
- その他・・・・・・・・・・・・・・・・・・14

※「その他」は以下の業者です。  
 ・米穀の販売の事業を行う者のうち、主に加工原材料の卸売の事業を行う者  
 ・加工原材料米穀を使用し、加工食品（酒類を含む）を製造・販売する者

○結果公表：翌月上旬（公表日時は半期ごとにホームページに掲載）

《利用上の注意》

○表示単位未満の端数は四捨五入したため、合計と内訳が一致しないことがあります。

《DIの算出方法》

米の需給動向・価格水準などに関する現状、または先行きに対する5段階の判断（評価）にそれぞれ点数（評価点）を与え、これらを各回答区分の構成比（%）に乗じてDIを算出します。

ただし、DIの推移は、変化の方向性を示すものであり、その変化の大きさ（量感）を表すものではありません。例えば、大幅であろうが小幅であろうが、上昇するといった見方をする者の構成比が同じであれば、同じDIが観測されることに注意が必要です。

（DIの算出例）

問：国内の主食用米の“向こう3ヶ月の米価水準”について、“現時点と比較”してどうなるかと考えていますか。

	高くなる	やや高くなる	同程度	やや低くなる	低くなる
評価点(A)	+1	+0.75	+0.5	+0.25	0
構成比(B)	17.8	20.0	20.0	22.2	20.0
各DI(C=A×B)	17.8	15	10	5.6	0
DI(合計)	48.4				

### 3 米の契約・販売情報

#### 1 政府備蓄米の都道府県別買入数量、優先枠及び買入入札の結果（令和5年産）

令和5年産

（単位：トン）

買入対象米穀 の産地	都道府県別 優先枠	買入入札の結果	
		第1回 令和5年1月24日実施	落札合計数量
北海道	2,162	0	0
青森	27,259	27,259	27,259
岩手	3,488	350	350
宮城	11,600	0	0
秋田	21,572	21,572	21,572
山形	21,291	19,999	19,999
福島	27,050	2,320	2,320
茨城	1,103	500	500
栃木	7,602	6,123	6,123
群馬	555	0	0
埼玉	463	0	0
千葉	3,985	0	0
東京			
神奈川			
新潟	25,149	886	886
富山	12,197	0	0
石川	7,849	847	847
福井	4,076	2,700	2,700
山梨			
長野	1,446	0	0
岐阜	435	0	0
静岡	20	0	0
愛知	846	0	0
三重	270	0	0
滋賀	1,342	400	400
京都			
大阪			
兵庫			
奈良			
和歌山			
鳥取	400	0	0
島根	130	0	0
岡山	977	711	711
広島	20	0	0
山口			
徳島	1,182	450	450
香川			
愛媛			
高知	10	0	0
福岡	264	0	0
佐賀	220	0	0
長崎	10	0	0
熊本	247	0	0
大分	94	0	0
宮崎			
鹿児島			
沖縄			
都道府県別枠計	185,314	84,117	84,117
指定なし	22,686	9,012	9,012
合 計	208,000	93,129	93,129
	うちCPTPP分		8,000

	買入予定数量 ①	合計落札数量 ②	落札比率 ②/①	落札残 ①-②
備蓄米入札 落札結果	208,000	93,129	44.8%	114,871

令和5年産国内産米穀の政府買入れは、農林水産省ホームページの次のURLからご覧いただけます。  
<http://www.maff.go.jp/j/seisan/syoryu/kaiire/index.html>

## 2 令和5年産備蓄米の政府買入予定数量、政府買入れのスケジュール

### 令和5年産備蓄米の政府買入予定数量

備蓄米の政府買入予定数量	20万8千トン
うちCPTPP分	8千トン
(単位：トン)	
都道府県別優先枠（第2回）	101,197
北海道	2,162
岩手	3,138
宮城	11,600
山形	1,292
福島	24,730
茨城	603
栃木	1,479
群馬	555
埼玉	463
千葉	3,985
新潟	24,263
富山	12,197
石川	7,002
福井	1,376
長野	1,446
岐阜	435
静岡	20
愛知	846
三重	270
滋賀	942
鳥取	400
島根	130
岡山	266
広島	20
徳島	732
高知	10
福岡	264
佐賀	220
長崎	10
熊本	247
大分	94
一般枠（指定なし）	13,674

### 令和5年産備蓄米の政府買入れの当面のスケジュール（予定）

入札日	契約締結時期	引渡開始時期
1月24日 （第1回）	令和5年4月末まで	令和5年9月1日
2月14日 （第2回）		

※1 入札公告現在の予定である。

※2 原則として第3回までの入札においては、都道府県別優先枠及び一般枠を設けることとする。  
ただし、当該回の入札で都道府県別優先枠が全て落札された場合はこの限りでない。

令和5年産国内産米穀の政府買入れは、農林水産省ホームページの次のURLからご覧いただけます。  
<http://www.maff.go.jp/j/seisan/syoryu/kaiire/index.html>

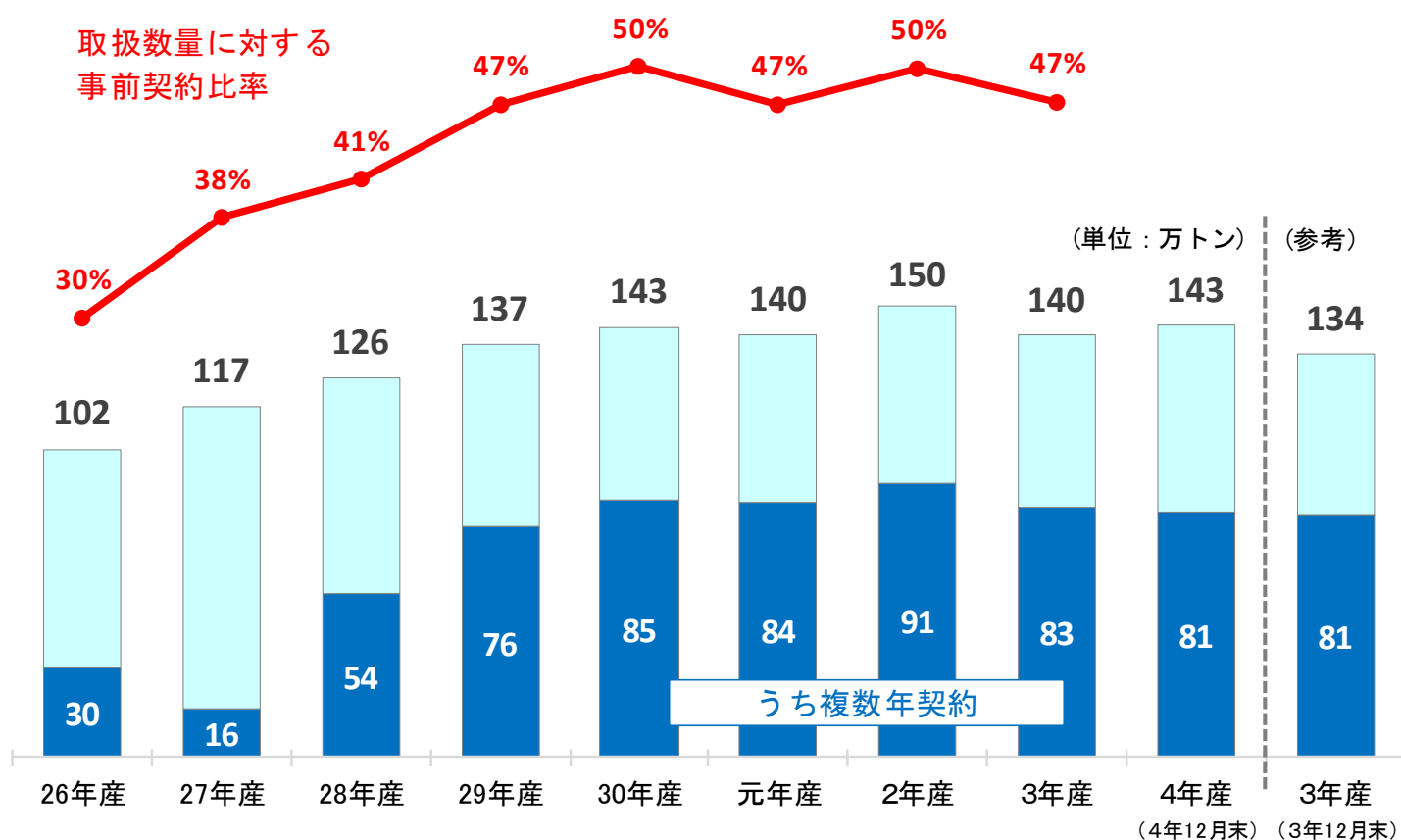
### 3 事前契約の取組状況

契約・販売状況の累年データについては、農林水産省ホームページの「農産」の分野別分類「米(稲)・麦・大豆」、品目別分類「米の相対取引価格・数量、契約・販売状況、民間在庫の推移等」で御覧いただけます。  
【 <https://www.maff.go.jp/j/seisan/keikaku/soukatu/aitaikakaku.html> 】

#### (1) 近年の事前契約数量の推移（平成26年産～令和4年産）

- 事前契約数量は、農水省が一定規模以上の集出荷業者を対象に、「収穫前の段階において確認書等により販売数量が決定している数量」について調査。
- 近年、主食用米の事前契約（複数年契約）の取組は年々増加していたが、平成30年産から令和3年産は、ほぼ横ばいで推移。

#### 【近年の事前契約数量の推移】



資料：農林水産省「米穀の取引に関する報告」

注1：報告対象業者は、年間取扱量5,000トン以上の出荷事業者。

2：「事前契約数量」は、収穫前の段階において確認書等により販売数量が決定している数量。

3：「複数年契約」の契約期間は3年間が大宗である。

4：「単年契約」とは、は種前・収穫前契約による数量。

5：3年産以前は確定値、4年産は速報値。

(2) 令和3・4年産米の産地別事前契約の取組状況（令和4年12月末現在）（速報）

- 令和4年産の令和4年12月末現在の事前契約数量は対前年同期差+9.4万トンの143.3万トンとなっている。

(単位：千玄米トン) (参考)

	3年産（4年10月末）		4年産（4年12月末）			3年産（3年12月末）	
	事前契約数量	うち複数年契約	事前契約数量 ①	前年同月差 ①-②	うち複数年契約	事前契約数量 ②	うち複数年契約
北海道	196.6	178.7	169.0	▲ 27.6	167.2	196.6	178.7
青森	69.3	30.4	62.8	▲ 1.8	29.7	64.6	30.4
岩手	51.0	43.4	70.4	▲ 19.4	50.4	51.0	43.4
宮城	106.4	102.7	114.2	▲ 12.1	93.6	102.1	94.2
秋田	195.4	142.2	180.7	▲ 14.8	127.2	195.5	141.7
山形	76.9	49.8	88.1	▲ 11.3	66.4	76.8	49.8
福島	56.0	41.8	54.3	▲ 2.2	50.1	52.1	37.9
茨城	17.6	-	26.2	▲ 8.6	1.0	17.6	-
栃木	66.7	66.7	63.4	▲ 0.1	63.1	63.5	63.5
群馬	3.7	1.1	5.5	▲ 1.8	1.0	3.7	1.1
埼玉	6.3	0.9	9.5	▲ 3.2	0.9	6.3	0.9
千葉	3.9	3.9	7.1	▲ 3.2	7.1	3.9	3.9
東京	-	-	-	-	-	-	-
神奈川	-	-	-	-	-	-	-
山梨	-	-	-	-	-	-	-
長野	33.3	31.4	38.2	▲ 7.5	34.2	30.7	28.8
静岡	1.7	-	1.7	▲ 0.0	-	1.7	-
新潟	184.9	95.0	191.1	▲ 23.2	84.3	167.9	92.5
富山	17.5	3.7	40.6	▲ 21.9	1.5	18.7	1.5
石川	15.8	1.7	16.1	▲ 4.1	-	12.0	0.7
福井	8.2	8.2	7.7	▲ 0.5	7.7	8.2	8.2
岐阜	8.6	2.4	12.2	▲ 3.6	4.6	8.6	2.4
愛知	15.6	2.3	15.6	▲ 0.0	2.3	15.6	2.3
三重	18.6	-	19.7	▲ 1.3	-	21.0	-
滋賀	36.8	15.5	36.9	▲ 1.1	8.4	35.8	16.0
京都	7.8	1.0	9.2	▲ 1.4	1.0	7.8	1.0
大阪	-	-	-	-	-	-	-
兵庫	14.2	-	13.3	▲ 0.9	-	14.2	-
奈良	-	-	-	-	-	-	-
和歌山	-	-	-	-	-	-	-
鳥取	15.4	-	16.9	▲ 10.5	-	6.4	-
島根	28.4	0.2	24.7	▲ 3.0	-	27.7	0.2
岡山	-	-	-	-	-	-	-
広島	17.9	-	24.7	▲ 0.0	-	24.7	-
山口	18.5	-	18.3	▲ 0.3	-	18.0	-
徳島	2.2	-	2.2	▲ 0.0	-	2.2	-
香川	21.0	7.0	14.3	▲ 1.2	9.3	15.5	7.0
愛媛	5.0	-	5.3	▲ 0.3	-	5.0	-
高知	1.6	-	1.4	▲ 0.2	-	1.6	-
福岡	33.0	-	29.6	▲ 6.1	-	35.7	-
佐賀	28.8	-	26.2	▲ 11.6	-	14.6	-
長崎	7.3	-	7.2	▲ 0.1	-	7.3	-
熊本	-	-	-	-	-	-	-
大分	4.0	-	5.1	▲ 1.1	0.9	4.0	-
宮崎	-	-	-	-	-	-	-
鹿児島	-	-	-	-	-	-	-
沖縄	-	-	-	-	-	-	-
全 国	1,400	830	1,433	▲ 94	812	1,339	806

資料：農林水産省「米穀の取引に関する報告」「米の農産物検査結果」

注1：報告対象業者は、年間取扱量5,000トン以上の出荷事業者。

2：「事前契約数量」は、収穫前の段階において確認書等により販売数量が決定している数量。

3：「複数年契約」の契約期間は3年間が大宗である。

4：「単年契約」とは、は種前・収穫前契約による数量。

5：ラウンドの関係で計と内訳が一致しない場合がある。

6：全国欄には産地の特定が出来ない未検査米等を含んでいるため、産地の合計と一致しない。

# 4 令和4年産米の産地別契約・販売状況

(累計、うるち米、令和4年12月末現在) (速報)

集荷・契約・販売数量(北海道から静岡まで)

(単位:千玄米トン)

	作況 指数	集荷数量 ①	契約数量 ②	販売数量 ③	参考:前年同月比 (3年産の同時期との比較)		
					集荷数量	契約数量	販売数量
<b>北海道</b>	<b>106</b>	<b>287.8</b>	<b>208.2</b>	<b>83.0</b>	<b>85%</b>	<b>89%</b>	<b>100%</b>
ななつぼし		134.5	110.8	42.8	81%	93%	101%
ゆめびりか		90.8	51.3	19.6	102%	84%	105%
きらら397		20.9	15.8	2.4	63%	85%	75%
<b>青森</b>	<b>99</b>	<b>101.2</b>	<b>73.3</b>	<b>15.0</b>	<b>87%</b>	<b>96%</b>	<b>79%</b>
まっしぐら		76.0	53.8	7.5	83%	93%	68%
つがるロマン		12.4	8.9	2.8	87%	89%	72%
<b>岩手</b>	<b>99</b>	<b>115.7</b>	<b>81.4</b>	<b>13.3</b>	<b>87%</b>	<b>110%</b>	<b>98%</b>
ひとめぼれ		88.0	61.9	9.2	85%	101%	92%
あきたこまち		11.7	7.4	1.2	82%	207%	171%
銀河のしずく		8.9	7.3	1.7	124%	148%	105%
<b>宮城</b>	<b>100</b>	<b>125.9</b>	<b>123.6</b>	<b>16.8</b>	<b>87%</b>	<b>110%</b>	<b>92%</b>
ひとめぼれ		93.8	95.6	10.4	87%	109%	86%
つや姫		12.5	12.0	2.7	94%	111%	112%
ササニシキ		8.7	8.6	1.4	93%	132%	100%
<b>秋田</b>	<b>95</b>	<b>227.6</b>	<b>200.8</b>	<b>46.8</b>	<b>87%</b>	<b>96%</b>	<b>106%</b>
あきたこまち		191.1	169.1	40.5	89%	95%	104%
めんこいな		6.3	5.9	0.7	58%	79%	91%
ひとめぼれ		17.7	16.7	1.8	83%	110%	153%
<b>山形</b>	<b>99</b>	<b>171.3</b>	<b>108.2</b>	<b>28.5</b>	<b>92%</b>	<b>108%</b>	<b>98%</b>
はえぬき		92.1	52.7	10.0	88%	117%	101%
つや姫		38.0	27.6	10.1	104%	100%	95%
雪若丸		20.2	13.2	3.2	104%	107%	103%
<b>福島</b>	<b>100</b>	<b>111.7</b>	<b>87.5</b>	<b>12.8</b>	<b>90%</b>	<b>119%</b>	<b>73%</b>
コシヒカリ中通り		35.5	27.4	4.0	93%	152%	62%
コシヒカリ会津		29.0	27.6	2.0	96%	101%	81%
コシヒカリ浜通り		4.5	3.9	0.3	89%	99%	91%
ひとめぼれ		20.8	14.1	3.1	89%	121%	85%
天のつぶ		10.9	9.3	1.2	65%	112%	45%
<b>茨城</b>	<b>101</b>	<b>63.8</b>	<b>59.6</b>	<b>14.8</b>	<b>86%</b>	<b>127%</b>	<b>83%</b>
コシヒカリ		47.0	40.8	9.3	87%	136%	90%
あきたこまち		7.4	9.0	4.1	76%	103%	75%
ふくまる		2.4	2.5	0.2	...	...	...
<b>栃木</b>	<b>97</b>	<b>102.5</b>	<b>69.2</b>	<b>6.7</b>	<b>80%</b>	<b>98%</b>	<b>92%</b>
コシヒカリ		82.4	55.9	5.0	88%	99%	91%
とちぎの星		9.6	7.3	0.6	51%	111%	117%
あさひの夢		3.7	2.8	0.2	53%	92%	52%
<b>群馬</b>	<b>101</b>	<b>15.9</b>	<b>6.0</b>	<b>0.2</b>	<b>106%</b>	<b>143%</b>	<b>50%</b>
あさひの夢		11.0	5.2	0.1	108%	137%	98%
ゆめまつり		2.3	0.7	0.0	95%	477%	37%
<b>埼玉</b>	<b>101</b>	<b>18.5</b>	<b>11.6</b>	<b>2.7</b>	<b>88%</b>	<b>164%</b>	<b>109%</b>
彩のかがやき		6.5	4.6	0.8	93%	139%	88%
彩のきずな		5.8	4.5	1.3	86%	213%	147%
コシヒカリ		3.8	2.3	0.6	77%	169%	102%
<b>千葉</b>	<b>100</b>	<b>45.1</b>	<b>37.1</b>	<b>24.1</b>	<b>87%</b>	<b>101%</b>	<b>88%</b>
コシヒカリ		23.5	19.0	10.7	90%	109%	86%
ふさこがね		7.3	5.8	3.9	70%	69%	58%
ふさおとめ		9.2	8.0	6.7	87%	133%	114%
<b>東京</b>	<b>102</b>	<b>0.0</b>	<b>0.0</b>	<b>0.0</b>	<b>100%</b>	<b>100%</b>	<b>100%</b>
<b>神奈川</b>	<b>101</b>	<b>2.7</b>	<b>0.6</b>	<b>0.6</b>	<b>121%</b>	<b>87%</b>	<b>87%</b>
<b>山梨</b>	<b>97</b>	<b>5.4</b>	<b>1.0</b>	<b>1.0</b>	<b>106%</b>	<b>101%</b>	<b>101%</b>
コシヒカリ		4.7	0.8	0.8	106%	98%	98%
<b>長野</b>	<b>98</b>	<b>64.0</b>	<b>45.4</b>	<b>8.9</b>	<b>99%</b>	<b>132%</b>	<b>93%</b>
コシヒカリ		51.1	36.8	6.3	99%	139%	88%
あきたこまち		6.7	4.7	1.0	104%	108%	93%
<b>静岡</b>	<b>98</b>	<b>8.8</b>	<b>1.7</b>	<b>1.4</b>	<b>102%</b>	<b>96%</b>	<b>76%</b>
コシヒカリ		4.6	1.4	1.1	89%	99%	78%
きぬむすめ		1.7	0.1	0.0	112%	64%	33%
あいちのかおり		1.0	0.1	0.1	110%	97%	97%

注: 本表の注意点は次々頁の脚注を参照



## 集荷・契約・販売数量(新潟から広島まで)

(単位:千玄米ト)

	作況 指数	集荷数量	契約数量	販売数量	参考:前年同月比 (3年産の同時期との比較)		
					①	②	③
新潟	99	261.7	219.0	59.3	103%	112%	96%
コシヒカリ一般		135.0	114.7	25.3	109%	121%	98%
コシヒカリ魚沼		29.0	21.0	8.5	101%	96%	79%
コシヒカリ佐渡		14.5	13.0	3.4	105%	104%	90%
コシヒカリ岩船		10.3	9.9	2.5	94%	100%	84%
こしいぶき		35.3	29.1	8.0	92%	100%	94%
富山	101	82.9	61.8	16.5	98%	127%	90%
コシヒカリ		59.8	45.5	12.6	100%	123%	94%
てんたかく		7.5	5.9	1.7	92%	133%	78%
石川	101	32.1	21.5	4.6	90%	88%	91%
コシヒカリ		16.6	13.4	2.3	95%	111%	136%
ゆめみづほ		4.5	2.8	0.6	58%	51%	37%
福井	99	51.6	36.9	15.4	94%	153%	113%
コシヒカリ		20.7	13.7	5.2	102%	181%	99%
ハナエチゼン		14.5	10.4	6.3	86%	128%	154%
あきさかり		5.2	2.3	0.9	103%	120%	107%
岐阜	100	18.2	17.3	3.7	104%	140%	101%
ハツシモ		8.7	8.4	1.2	104%	120%	126%
コシヒカリ		5.0	3.7	1.2	102%	118%	93%
ほしじるし		1.0	2.2	0.0	...	...	...
愛知	100	35.0	35.2	8.2	97%	98%	92%
あいちのかおり		17.9	18.1	3.0	90%	91%	86%
コシヒカリ		10.6	10.6	3.1	100%	100%	95%
大地の風		1.3	1.3	0.2	103%	103%	80%
三重	102	25.5	23.8	7.7	100%	108%	107%
コシヒカリ一般		12.6	13.8	4.4	102%	114%	117%
コシヒカリ伊賀		6.3	5.3	1.8	98%	106%	106%
キヌヒカリ		1.6	1.3	0.2	80%	103%	93%
滋賀	101	47.9	45.6	12.9	97%	103%	94%
コシヒカリ		15.2	17.6	4.5	94%	113%	84%
キヌヒカリ		8.9	7.4	2.0	96%	84%	118%
みずかがみ		10.6	9.2	4.1	101%	108%	111%
京都	101	8.2	9.8	2.2	107%	117%	105%
コシヒカリ		4.8	5.6	1.4	100%	105%	89%
キヌヒカリ		1.5	1.5	0.3	95%	89%	117%
ヒノヒカリ		0.7	1.2	0.2	143%	118%	195%
大阪	102	-	-	-	...	...	...
兵庫	102	45.4	29.9	11.8	118%	102%	104%
コシヒカリ		16.2	9.7	4.4	137%	112%	121%
ヒノヒカリ		5.5	2.8	0.6	124%	100%	94%
キヌヒカリ		5.2	2.2	1.0	151%	102%	88%
奈良	102	10.8	1.3	1.3	120%	114%	114%
ヒノヒカリ		9.1	1.0	1.0	119%	118%	118%
和歌山	105	1.8	1.8	1.8	218%	218%	500%
鳥取	100	20.3	17.4	3.8	93%	93%	98%
きぬむすめ		6.6	4.9	0.4	88%	83%	122%
コシヒカリ		6.0	5.3	1.2	100%	105%	89%
ひとめぼれ		3.1	3.5	1.2	88%	94%	132%
島根	101	31.7	24.9	6.0	97%	88%	88%
きぬむすめ		13.2	9.7	1.7	97%	84%	83%
コシヒカリ		11.8	10.0	3.0	98%	90%	93%
つや姫		5.1	3.7	0.7	108%	95%	77%
岡山	99	39.5	12.5	6.1	101%	75%	97%
アケボノ		5.9	1.5	0.4	83%	53%	136%
きぬむすめ		7.7	1.8	0.6	109%	72%	94%
コシヒカリ		7.3	2.6	2.1	114%	71%	86%
広島	101	33.1	31.4	6.0	106%	105%	90%
コシヒカリ		13.1	14.8	2.6	105%	101%	92%
あきさかり		7.1	8.6	0.9	99%	114%	62%
あきろまん		3.0	2.3	0.4	102%	105%	121%

注:本表の注意点は次頁の脚注を参照

## 集荷・契約・販売数量(山口から沖縄まで、全国計)

(単位:千玄米トン)

	作況 指数	集荷数量 ①	契約数量 ②	販売数量 ③	参考:前年同月比 (3年産の同時期との比較)		
					集荷数量	契約数量	販売数量
山口	105	39.9	25.2	9.7	110%	116%	149%
コシヒカリ		10.3	7.7	2.9	116%	119%	132%
ひとめぼれ		9.8	5.5	2.3	125%	122%	239%
ヒノヒカリ		6.0	3.7	1.2	100%	127%	243%
徳島	102	5.7	3.5	1.7	98%	93%	86%
コシヒカリ		2.3	1.5	1.0	103%	93%	86%
あきさかり		2.8	1.6	0.5	94%	100%	78%
香川	103	19.5	14.3	3.0	101%	92%	104%
コシヒカリ		5.8	5.9	1.4	95%	101%	99%
ヒノヒカリ		5.6	4.5	0.7	105%	87%	88%
おいでまい		3.4	3.0	0.6	94%	115%	104%
愛媛	104	12.3	8.1	2.7	119%	99%	92%
コシヒカリ		4.2	3.4	1.2	116%	99%	88%
ヒノヒカリ		2.1	1.2	0.3	110%	94%	82%
あきたこまち		1.4	0.8	0.3	126%	109%	100%
高知	100	9.5	5.0	5.0	95%	60%	60%
コシヒカリ		6.5	3.8	3.8	96%	56%	56%
ヒノヒカリ		1.3	0.5	0.5	91%	91%	91%
福岡	100	46.7	35.1	8.3	99%	83%	91%
夢つくし		16.4	11.3	3.1	114%	83%	81%
ヒノヒカリ		10.7	9.8	1.7	84%	84%	111%
元気つくし		15.3	10.4	2.5	105%	83%	95%
佐賀	98	27.9	29.3	5.5	90%	171%	87%
さがびより		9.5	12.3	1.2	104%	268%	83%
夢しずく		10.1	10.4	1.9	97%	158%	83%
ヒノヒカリ		5.1	4.8	0.7	66%	122%	85%
長崎	95	7.4	7.4	1.6	85%	100%	98%
にこまる		2.8	3.2	0.5	87%	97%	132%
ヒノヒカリ		1.2	1.1	0.2	73%	63%	87%
なつほのか		1.8	1.9	0.2	...	...	...
熊本	96	27.0	5.2	5.2	95%	91%	91%
ヒノヒカリ		12.1	1.2	1.2	100%	69%	69%
森のくまさん		2.3	0.7	0.7	74%	123%	123%
コシヒカリ		5.3	2.1	2.1	84%	94%	94%
大分	99	12.7	7.8	1.9	87%	90%	86%
ヒノヒカリ		6.9	3.7	0.7	82%	80%	97%
ひとめぼれ		0.8	0.5	0.1	38%	31%	25%
つや姫		2.0	1.9	0.6	97%	122%	103%
宮崎	98	12.4	8.5	8.3	115%	116%	112%
コシヒカリ		5.6	5.6	5.6	96%	96%	96%
ヒノヒカリ		5.0	1.2	1.2	121%	131%	131%
鹿児島	98	8.3	8.3	7.1	97%	97%	93%
ヒノヒカリ		2.3	2.3	1.3	110%	110%	92%
あきほなみ		0.6	0.6	0.4	106%	106%	126%
コシヒカリ		2.8	2.8	2.8	84%	84%	84%
沖縄	101	1.2	1.2	1.1	91%	91%	94%
全国①	100	2,499	1,914	555	93%	105%	97%
参考	前年同月(3年産)②	2,418	1,699	406			
	前年同月差(①-②)	▲ 197	+ 45	▲ 16			

資料: 農林水産省「米穀の取引に関する報告」

注: 1 報告対象業者は、全農、道県経済連、県単一農協、道県出荷団体(年間の玄米仕入数量が5,000トン以上)、出荷業者(年間の直接販売数量が5,000トン以上)である。

2 報告対象米穀は、水稻うるちもみ及び水稻うるち玄米(醸造用玄米を含む。)である。

3 集荷数量は、報告対象業者が自ら販売するために集荷した数量である。

4 契約数量は、報告対象業者が自ら販売するために契約を締結(確認書等により数量のみが決定した契約を含む。)した数量である。

5 販売数量は、集荷数量のうち契約のあと実際に卸売業者等に引き取られた数量である。

6 銘柄ごとの集荷数量、契約数量、販売数量は、当該産地の内数として掲載している。

7 全国欄には産地の特定が出来ない未検査米等を含んでいるため、産地の合計と一致しない。

8 「-」は、集荷数量、契約数量、販売数量に該当がないものである。

9 「参考:前年同月比」で、令和4年産又は令和3年産の同時期に数量がなかった場合は、「…」としている。