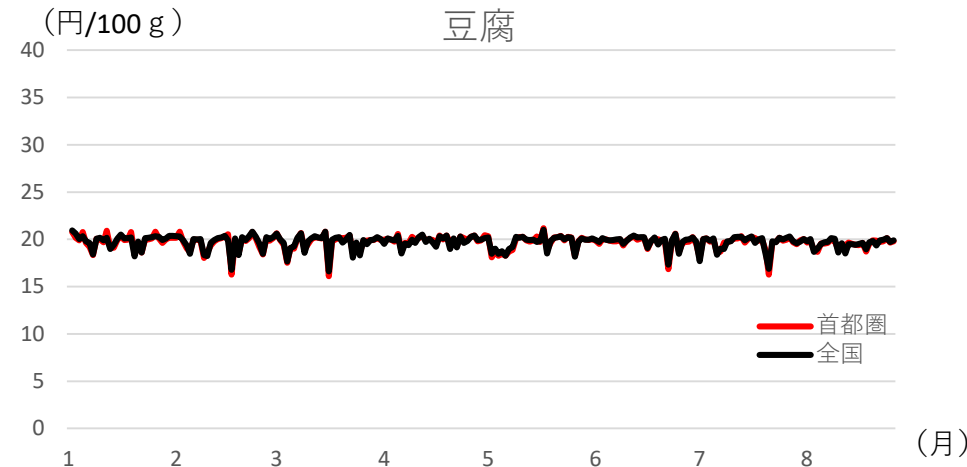
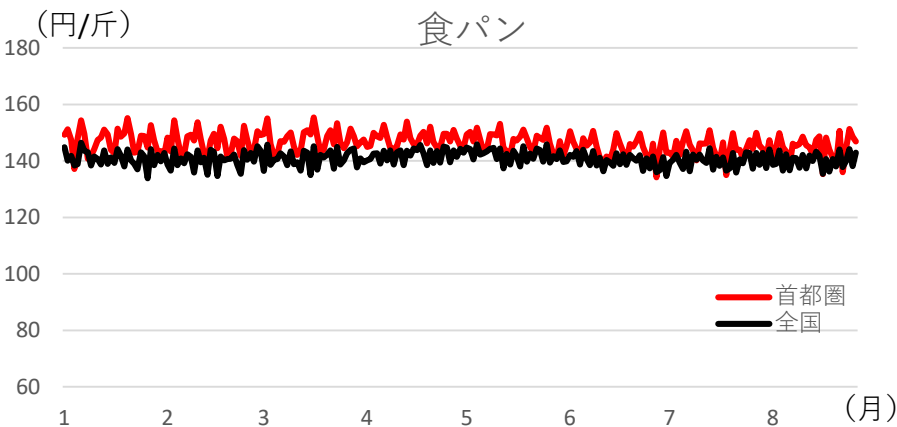
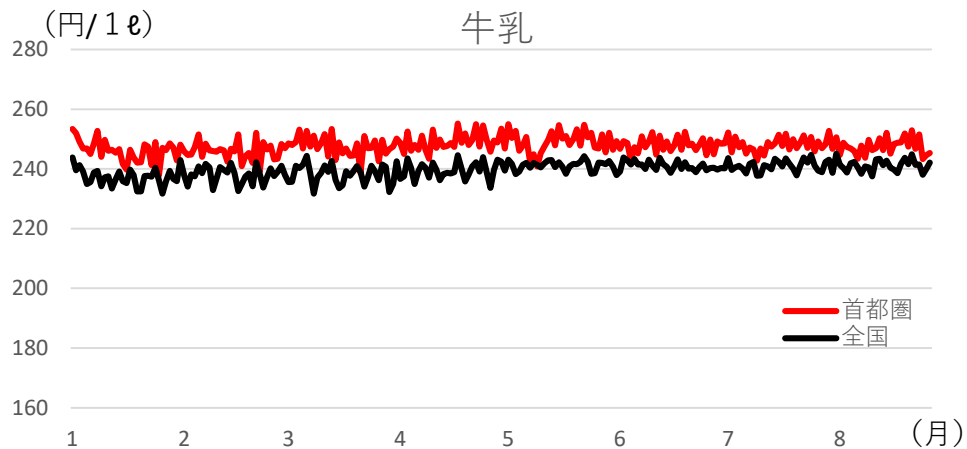
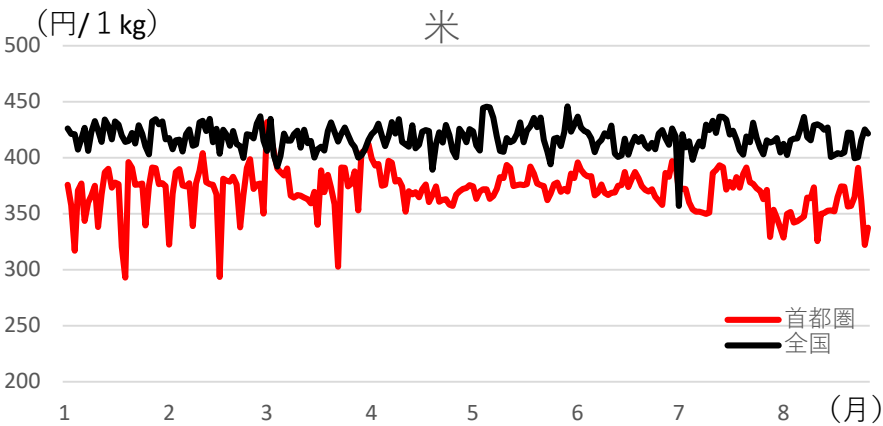


食品の価格動向について

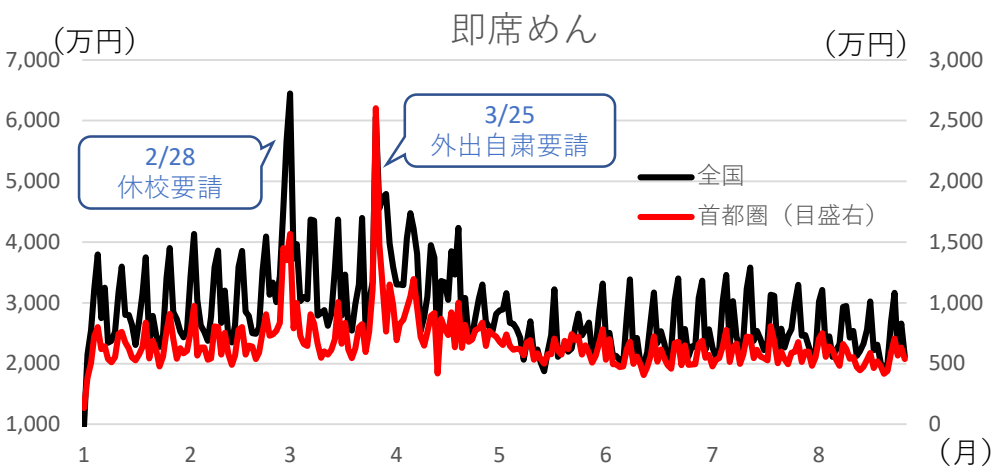
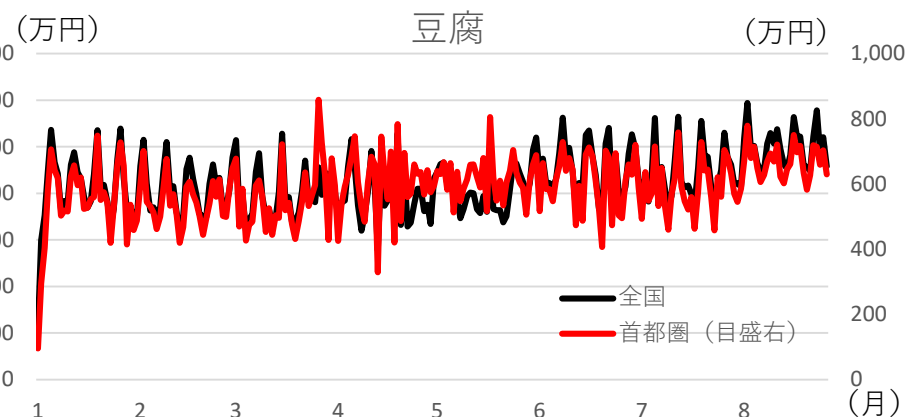
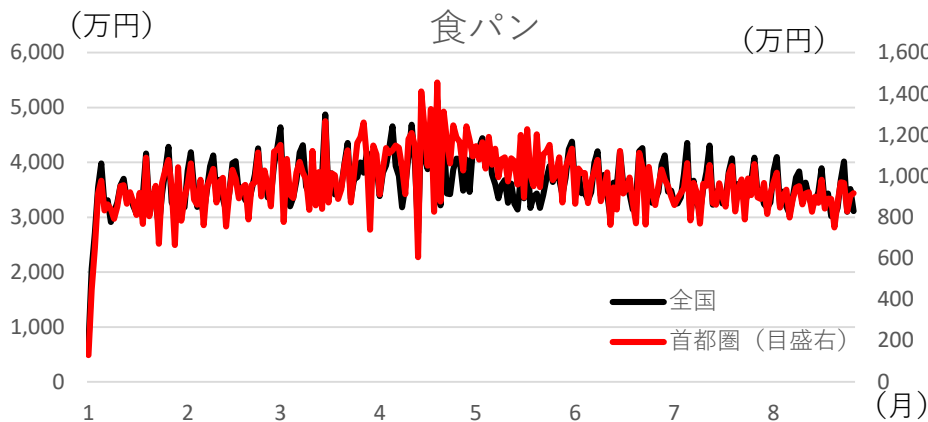
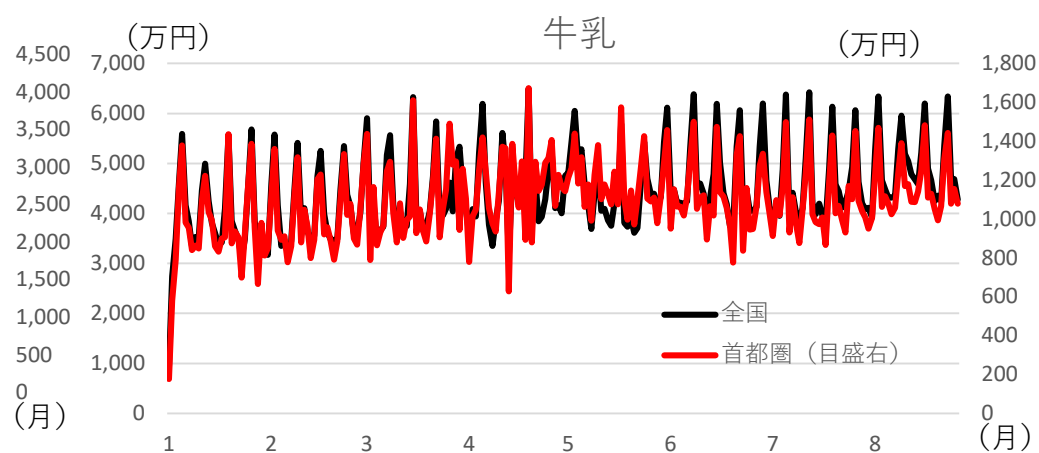
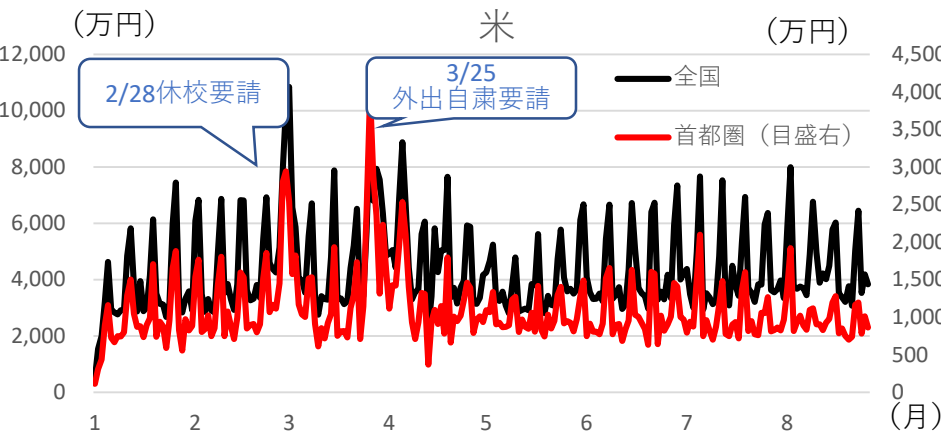


- 周期的な変動は特売日での販売などによるもの。
- 直近まで大きな価格変動は見られない。

【農林水産省による食品産業への要請の状況】

- 従業員に感染者が発生した時の対応及び事業継続に関する基本的なガイドラインを发出 (3/13)
- 加工食品の安定供給の要請 (3/26,4/1,5/1)
- 緊急事態宣言に伴う食品の安定供給の確保の要請 (4/6,4/24,5/7)

食品の販売金額の推移について



(備考) (株) KSP-SPが提供するPOSデータ(日次)より作成。

販売金額 = 平均単価 × 販売数量

- 一般的に平日より週末に販売金額が上がる傾向。
 - 休校要請や外出自粛要請後に、米や即席めんの販売金額が上昇したが、冷静な購買行動と安定供給を要請。増産により、一時的な品薄は解消しつつある状況。
- 【農林水産省による食品産業への要請の状況】
- 従業員に感染者が発生した時の対応及び事業継続に関する基本的なガイドラインを发出 (3/13)
 - 加工食品の安定供給の要請 (3/26, 4/1, 5/1)
 - 緊急事態宣言に伴う食品の安定供給の確保の要請 (4/6, 4/24, 5/7)