

手のひらサイズの自然
日本の園芸文化の隠れた名所へ

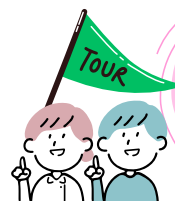


千葉県 山武市で楽しむ

盆栽体験 & ツアー みかん狩り

2025. 12月6日(土)

対象: 対象: 小学校高学年～中学生及びその家族
※雨天決行・警報が発令された場合は中止判断



こんな人におすすめ!

- ✓自然や農業に触れることが好きな方
- ✓日本文化の「盆栽」を学んでみたい方
- ✓子供と一緒に体験を楽しみたい方

ツアーのポイント
体験①

春花園BONSAI美術館の
盆栽ワークショップ

世界にひとつ、自分の盆栽を育ててみよう!
盆栽職人が盆栽の創作方法をレクチャーします★
※盆栽キットはお持ち帰りいただけます

[盆栽ワークショップ監修]
小林国雄さん
春花園BONSAI美術館 園主
盆栽の魅力を次世代に伝える名匠
40年にわたり小学生に盆栽を挿芽で
増やすボランティア活動を行っている

ツアーのポイント
体験②

木村果樹園で旬の
みかん狩り体験!

山武市は農産物の生産が
盛んな地域です
※収穫したみかんは
お持ち帰りいただけます



写真はイメージです

概要(詳細行程裏面)

日時: 12月6日(土) 9時～14時 日帰り

集合解散場所: <電車利用の場合> 成東駅

<車利用の場合> 山武市役所(集合場所まではご自身の負担で
お越しください詳細は日付が近づきましたらメールでご案内します)

旅行代金: 小中学生及び大人1名あたり5,000円(未就学児は無料)
(盆栽ワークショップ、みかん収穫体験含む ※食事は付きません)

お支払い方法: 銀行振込またはクレジットカード

※本ツアーは農林水産省国際園芸博覧会機運醸成事業の一環で行われます

定員: 20名(先着順) 最少催行人員: 5名 添乗員: 同行有

利用バス会社: 有限会社三友交通バス



お申し込みは
こちらから





千葉商科大学 「山武市応援学生隊」 との連携

ツアー企画立案を連携している千葉商科大学
では学生による地域連携活動として
「山武市応援学生隊」を組織し山武市の
魅力発信と地域活性化に
取り組んでいます

山武市の魅力

緑豊かな千葉県山武市では
農業や園芸を体験しながら
自然の大切さを学べます
みかん狩りや盆栽づくりなど
“五感で学ぶ”体験が待っています!



山武(さんむ)市



JR成東駅



山武市役所

9:00 成東駅集合 (電車利用の方)

<接続列車のご案内>・特急しおさい 8:49到着
・JR外房線(成東行) 8:47到着 ・JR総武本線(成東行) 8:58到着
↓貸切バス移動

9:15 山武市役所集合 (車利用の方)

山武市役所の空き駐車場を利用いただけます

↓貸切バス移動

9:45 ~ 11:00 【体験①】千葉山武春花園BONSAI庭苑

↓貸切バス移動

11:30 ~ 12:30 【体験②】木村果樹園 ミカン狩り

↓貸切バス移動

12:45 ~ 13:30 道の駅風和里しばやま 買い物・各自軽食

↓貸切バス移動

14:00 成東駅解散 (電車・バス利用の方)

<接続列車・バスのご案内>・JR総武本線(千葉行) 14:14出発
・高速バス成東・東金～東京線シーサイドライナー14:15発
↓貸切バス移動

14:15 山武市役所解散 (車利用の方)



盆栽体験の様子



盆栽体験の様子

CUC
千葉商科大学

ツアースケジュール



▶ 旅行条件 (要約)

※本ツアーは、農林水産省「令和7年度2027年国際園芸博覧会推進活動委託事業(機運醸成活動に係る業務)」により実施するため、事業費から旅行代金の一部を負担しています

詳しい旅行条件を説明した書面をお渡しいたしますので、事前にご確認の上お申込みください。本旅行条件書は、当社旅行業約款の一部となります。この条件に定めのない事項は、当社旅行業約款は当社ホームページからご覧いただけます。

この旅行は、東武トップツアーズ株式会社官公庁事業部(以下「当社」といいます。)が企画・実施する旅行であり、この旅行に参加されるお客様は当社と募集型企画旅行契約(以下「旅行契約」といいます。)を締結することになります。旅行契約の内容、条件は、当パンフレットの記載内容および別途お渡しする旅行条件書、確定書面(クーポン類または最終日程表)ならびに当社旅行業約款募集型企画旅行契約の部によります。

1. お申し込み方法・条件と旅行契約の成立

(1) 当社の定める方法によりお申し込みください。下記のお申込金は指定の方法により当社の定める日までにお支払ください。申込金は、「旅行代金」「取消料」「違約料」のそれぞれ一部又は全部として取り扱います。

(2) お申込みの時点では旅行契約は成立しておりません。旅行契約は、当社が締結を承諾し、申込金を受領した時に成立するものとします。

(3) アレルギーをお持ちのお客様、障がいのあるお客様、高齢のお客様、妊娠中のお客様など、お客様の状況によっては、当初の手配内容に含まれていない特別な配慮、措置が必要になる可能性があります。特別な配慮・措置が必要となる可能性がある方は、ご相談させていただきますので、必ず事前にお申し出ください。

2. お申込金

小中学生及び大人1名あたり5,000円(未就学児は無料)

※支払い方法: 銀行振込またはクレジットカード

3. ツアーに含まれるもの、含まれないもの

旅行日程に明示された交通費、体験代およびその消費税等諸税相当額が含まれています。これらの諸費用は、お客様のご都合により一部利用されなくても払戻しはいたしません。行程に含まれない交通費、飲食費等ならびに個人的性質の諸費用は含まれていません。

旅行業務取扱管理者とはお客様の旅行を取り扱う営業所での取引の責任者です。このご旅行の契約に関し、担当者からの説明にご不明点がございましたら、遠慮なく旅行業務取扱管理者にお尋ねください

【傷害保険サービス付保】この旅行にはご参加者全員に対し当社が、傷害保険をサービス付保しています。*補償内容は次の通りとなります。: 行事参加者の傷害危険担保特約付帯傷害保険(死亡・後遺障害2,400万円、入院保険金(日額)6,500円、通院保険金(日額)4,200円) *サービス付保を外すことはできません。*サービス付保に加え、国内旅行傷害保険に追加加入のご希望がある場合は、別途ご相談ください。

4. 旅行契約の解除

お客様は、次の取消料をお支払いいただくことにより旅行契約を解除することができます。なお、取消日とは、お客様が当社またはお申込店の営業日・営業時間内に旅行契約を解除する旨をお申し出いただいた日とします。

<旅行契約の解除期日>▶取消料について

<旅行開始日の前日から起算してさかのぼって20日目(日帰り旅行にあっては10日目)にあたる日以降8日目にあたる日まで>▶旅行代金の20% <旅行開始日の前日から起算してさかのぼって7日目にあたる日以降2日目にあたる日まで>▶旅行代金の30% <旅行開始日の前日>▶旅行代金の40% <旅行開始日当日>▶旅行代金の50% <旅行開始後又は無連絡不参加の場合>▶旅行代金の100%

5. 個人情報の取扱いについて

旅行申し込みの際に提出頂いた個人情報について、お客様との間の連絡のために利用させていただきます。他、お客様がお申込みいただいた旅行において運送、手配代行等の提供するサービスの手配及びそれらのサービスの受領のための手続きに必要な範囲内で利用させていただきます。また、「アンケート」のお願い、「キャンペーンのご案内」、その他のDM等の発送にも利用させていただく場合がありますので予めご了承ください。

6. このパンフレットは、2025年10月27日現在を基準としております。

【旅行企画・実施・お申し込み・お問い合わせ】



東武トップツアーズ株式会社 官公庁事業部 観光庁長官登録旅行業第38号 一般社団法人日本旅行業協会正会員

ボンド保証会員 総合旅行業務取扱管理者/蒲ヶ原理絵 〒108-0075 東京都港区港南1-8-15 Wビル18階 TEL.050-9000-5887

営業日・営業時間/月～金10:00～18:00(休業日:土・日・祝日) 担当:代永・山下



旅行業公正取引
協議会 会員



東25-315