

綾町自然生態系農業で使用できる農薬（例）

カスガマイシンボルドー	エスマルクD F（B T）
ポリオキシシンA L水和剤	ゼンターリ顆粒水和剤
コロマイト乳剤	デルフィン顆粒水和剤
スピノエース顆粒水和剤	フローバックD F
コサイドボルドー	ジーファイン水和剤
イオウフロアブル	ボトキラー水和剤

環境にやさしい害虫防除方法



レタスの全面マルチ



**有機農業は、雑草と病害虫との戦い！！
全面マルチによる防草効果と保温効果**

土壤くん蒸剤を使用しないハウスの 土壤消毒



起業家の育成と6次産業化の推進

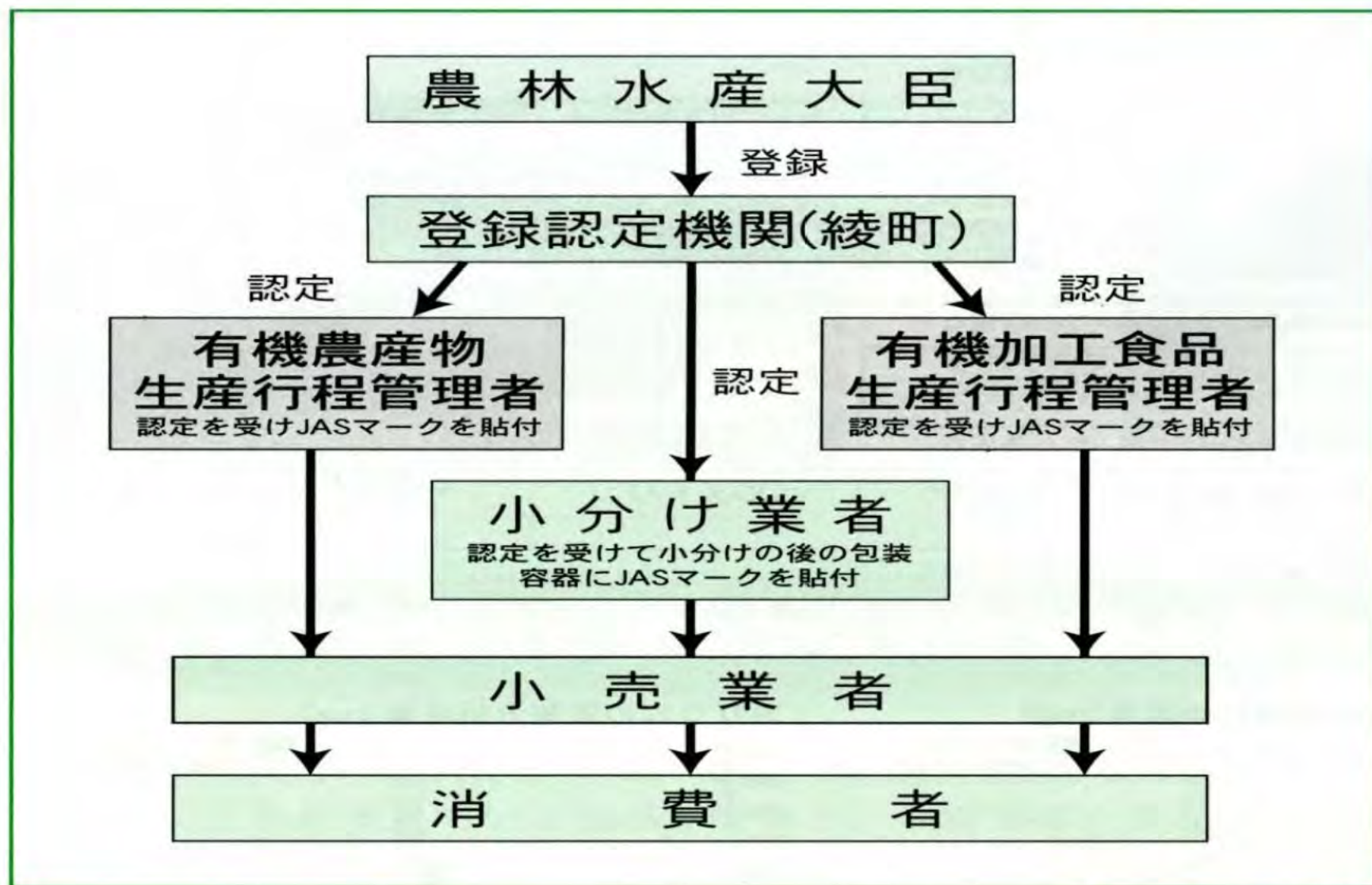
- 農家の所得安定化
- 地場産業の雇用創出
- 農商工連携
- ◎ 安心安全のブランド確立



特産品「日向夏みかん」を使ったドリンク

雲海酒造と提携し、町内産コガネセンガン（約130トン）を原料とした焼酎を製造。平成27年9月より発売。

有機JAS登録認定機関 宮崎県綾町



課題

- 農家の高齢化・担い手の不足
- 耕作放棄地の解消
- 自然生態系農業と経済のバランス
- 綾町自然生態系農産物の認知度の向上
- 施設野菜の減農薬（微生物、天敵の利用）への取り組み

基幹産業である農業の活性化 → 町全体の活性化



「綾町農業支援センター」を
平成26年6月に設立しました

5年後の綾町農業の
生産・販売基盤の確立を目指して

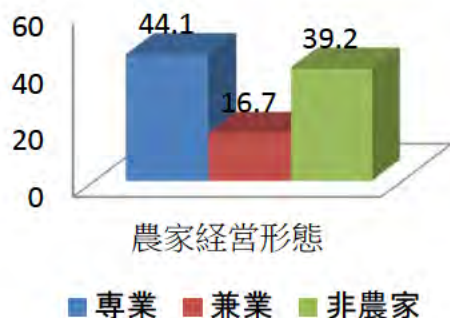
綾町の農業者・農地に関する問題

アンケート調査

■ 農地面積30a以上所有者 ■ 対象者 632件 ■ 回答者 329人 ■ 回答率 52%

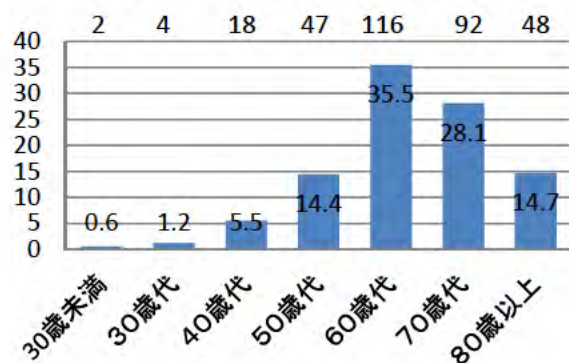
問1. あなたの経営形態

回答者数 145 55 129



問2. あなたの年齢

年齢構成



問3. あなたの地域での位置

項目	回答数	率
ア 地域の中心となる経営体	46	14.0
イ 将来的に中心となる経営体	31	9.4
ウ 中心となる経営体ではない	138	41.9
エ 農業をしていない	114	34.7
	329	100

問4. 今後の経営規模

項目	回答数	率
ア 規模拡大したい	15	4.5
イ 現在の面積を維持	127	38.6
ウ 規模縮小	27	8.2
エ 農業をやめたい	122	37.1
オ わからない	38	11.6
	329	100

問5. 託せる経営体・後継者

項目	回答数	率
ア 個人経営体がいる	15	4.6
イ 法人経営体がいる	10	3.0
ウ 集落営農組織がいる	0	0
エ 後継者がいる	60	18.2
オ 後継者予定がいる	58	17.6
カ いない	186	56.6
	329	100

問6. 10年後の利用計画(筆ごと)

項目	筆数	率	面積(ha)
ア 自分で耕作する	491	31.1	83.8
イ 他人に貸す	297	18.8	47.9
ウ 自己保全	93	5.9	13.5
エ 売却	120	7.6	27.8
オ 未定	578	36.6	88.0
	1579	100	261.0

綾町農業支援センター



ご清聴ありがとうございました



綾町マスコットキャラクター もりりん