

# 日本有数の有機産地形成を目指して



福井県 越前市



今こそ、福井をかがやかせる時だ。

北陸新幹線  
福井・敦賀 開業  
2024  
**3.16** SAT



福井県  
Fukui  
Prefecture



# 福井県越前市 全国からの交通網はどんどん便利に！

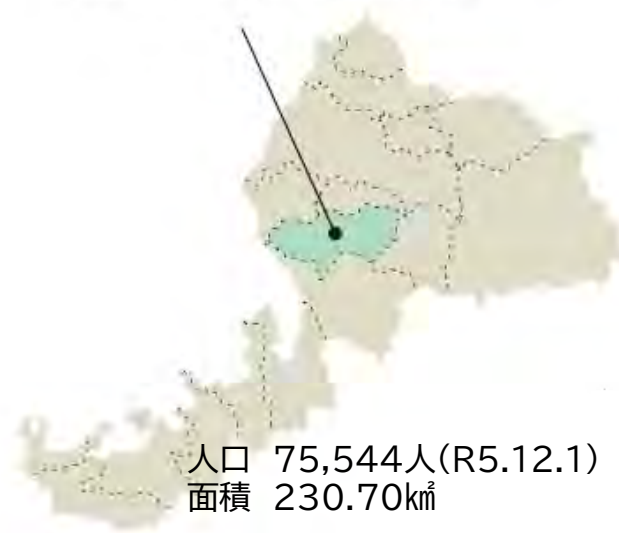




ここがわたしたちのまちです

## 福井県・越前市

越前市は、福井県のはぼ中央に位置し、市の中央を北陸自動車道と国道8号が縦断、関西・中京圏などの主要都市や福井市・敦賀市など周辺都市との交通の要衝となっています。また、両路線に交差するように国道417号や県道、主要地方道が横断しています。



市章



市の木「桜」



市の花「菊」



市の鳥「ユウナトリ」

滋慶学園学生による  
平安キャラクター「紫式部」

## 1 紫式部と国府

「源氏物語」著者の感受性を育てた地



## 2 越前和紙

世界の注目を集め、今なお進化を続ける伝統の技



## 3 越前打刃物

一流料理人が圧倒的に支持する確かな相棒



## 4 越前箆笥

ものづくりの伝統と進化



## 5 ウォーカブルなまち

旧北陸道のまち並み

## 6 食のおもてなし

越前おろしそば発祥の地、越前市三大グルメ



# 越前市の有機農業は3本の柱で推進

## 1 規模感のある有機農業の推進

メガ有機農業（ファーム広瀬方式）の水平展開  
J A 越前たけふの取組み

## 2 有機栽培技術のスマート化

経験則を言語化し、スマート技術で誰でもできる農業へ

## 3 有機農産物の更なる高付加価値化

販路拡大や6次化による商品開発で儲かる農業へ

# 越前市の有機農業は3本の柱で推進

## 1 規模感のある有機農業の推進

メガ有機農業（ファーム広瀬方式）の水平展開  
J A 越前たけふの取組み

## 2 有機栽培技術のスマート化

経験則を言語化し、スマート技術で誰でもできる農業へ

## 3 有機農産物の更なる高付加価値化

販路拡大や6次化による商品開発で儲かる農業へ



# 農事組合法人 ファーム広瀬



# (農) ファーム広瀬 法人概要

□ 名称： 農事組合法人 ファーム広瀬

□ 住所： 福井県 越前市 広瀬町129-6-1

□ 受託面積： 9 7 7, 9 6 9 m<sup>2</sup> 全て「有機農業」

圃場数： 4 5 8 (平均：2,135m<sup>2</sup>/圃場)

内訳) ① 有機JAS認証： 747,828m<sup>2</sup>

② 県特別栽培認証 1： 230,141m<sup>2</sup>

□ 作付面積： 1 2 4.3 ha (2毛作：26.5 haを含む) 【2023年】

内訳) ① 水稲： 61.2ha ② 麦： 29.9ha

③ 大豆： 5.8ha ④ そば： 27.0ha ⑤ 野菜： 0.4ha

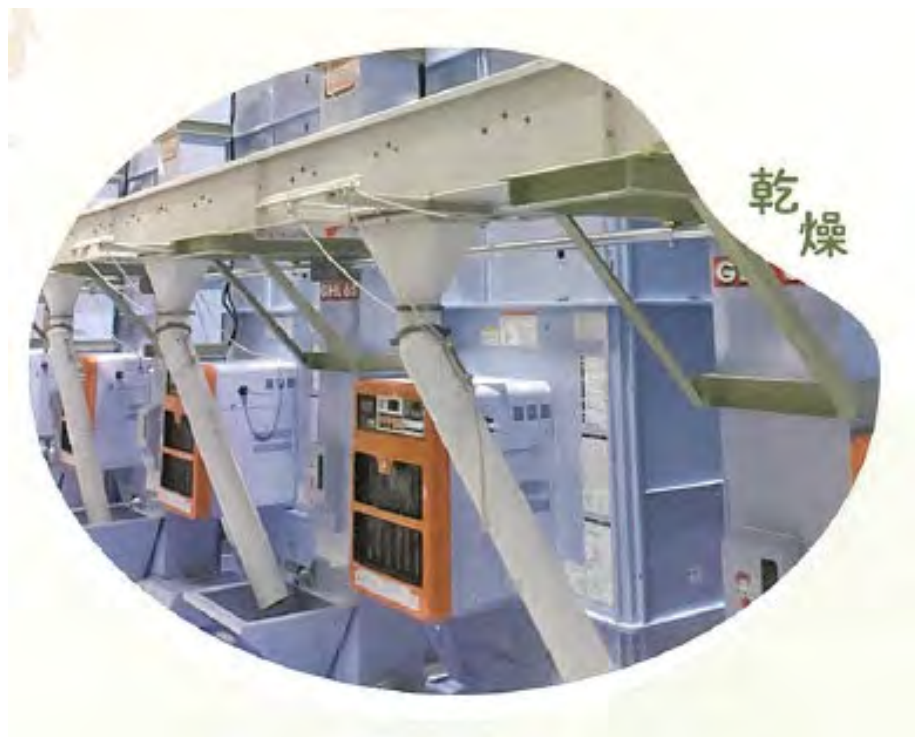
□ 常時従事者 (年間150日以上)： 8人

・ 常時従事者： 組合員： 3人 社員： 5人

・ 地域協力者： 10名程度 (繁忙時期に従事)

# 育苗から乾燥調製まで一貫生産

## しかも、全量マーケットイン（受託生産）



### こだわりの低温乾燥

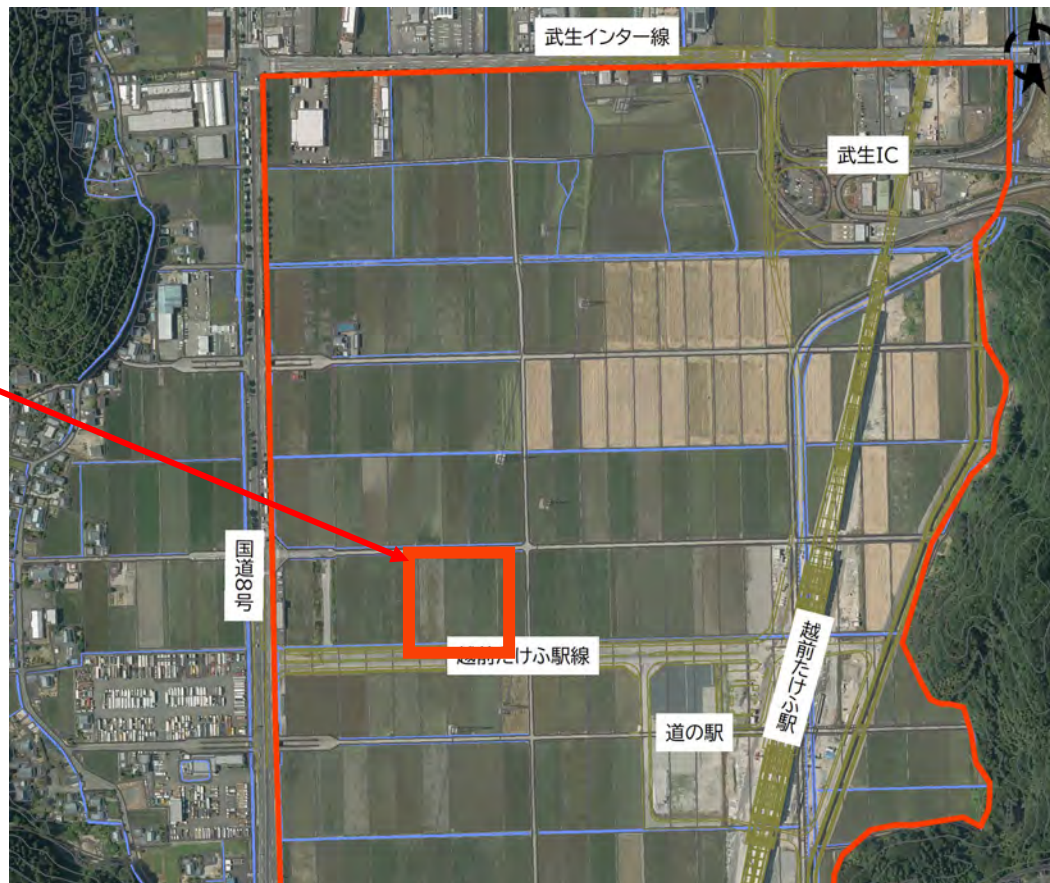
酵素を分解されないように温度を40度に保ちます。食味を失わないように低温乾燥でゆっくりと乾燥させます。米の水分のムラをなくすことで、米の食感を向上させることができます。

# 1 規模感ある有機農業（実証事業・マニュアル化）

## 1.2 haの実証圃で広瀬方式の有機栽培を実施



実証圃は新幹線駅前



横断幕で訴求



# 1 規模感ある有機農業（実証事業・マニュアル化）

## 実績

- 1 圃場を新幹線駅前に設置、多くの農家が視察  
有機農業を広く訴求できた ※R5新規参入農家8名
- 2 実証圃では、品質すべて1等、収量は7.3俵/反
- 3 一定のノウハウの蓄積ができた



# 「JA越前たけふ」の有機農業の取組み

## コウノトリ呼び戻す農法部会



# コウノトリ呼び戻す農法

コウノトリも住める豊かな文化、地域、環境づくりを目指すための農法  
(安全なお米と生き物を同時に育む農法)

## 基本的な考え

- ・生き物を大切にする
- ・化学的肥料及び農薬を使用しない
- ・遺伝子組み換え技術を利用しない

## 栽培要件

- ・無農薬・無化学肥料栽培
- ・中干延期の実施
- ・冬期湛水の実施
- ・水田魚道、水田退避溝設置

水田魚道の設置



冬期湛水の実施



# J A越前たけふ 有機栽培米 インセンティブ買入制度開始

## 1.有機栽培コシヒカリ(認証①:無化学肥料・農薬不使用)



目標面積 30ha

単位:1俵あたり

品 種	等 級	1等	2等
コウノトリ呼び戻す農法米		23,000円概算	18,000円概算

### 【取組要件】

- ・栽培期間中化学肥料・農薬不使用。  
※色選処理必須。  
※有機JAS認証までは求めません。
- ・コウノトリ部会の要件に応じた取組みが必要。





# 1 規模感ある有機農業

## 実績

「コウノトリ呼び戻す農法」の作付面積



# 有機栽培面積

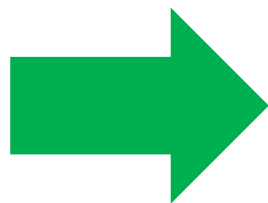
# 38haの増!!

R 4 実績

241ha

R 5

→ 279ha



東京ドーム

約8個分の面積増

# 有機栽培面積(実績)とR6目標

**R5 全耕地面積の7.7%**



**R6は、310ha 8.6%へ**

