

# 米に関するマンスリーレポート

## 価格編

### (令和7年12月号)

## 2 米の価格情報

### 相対(あいたい)取引価格

米については、全農等の出荷業者と卸売業者等との間で、年間を通じて「相対取引」が行われています。

このため、農林水産省では、年間の玄米仕入量5,000トン以上の全国出荷団体等を対象に、指標となる各産地の上位2～3銘柄(令和7年産米:120産地品種銘柄)について、出荷業者と卸売業者等との間で数量と価格が決定された主食用の相対取引契約の価格・数量を毎月調査し、米の取引価格の代表となる指標の一つとして公表しています。

### 1 相対取引価格・数量

農林水産省(農産)HP

<https://www.maff.go.jp/j/seisan/keikaku/soukatu/aitaikakaku.html>

#### (1) 年産別の相対取引価格(速報)

価格-1

#### (2) 相対取引価格・数量(令和7年産米、産地品種銘柄別、令和7年11月分)(速報)

価格-3

Excel

#### (3) 相対取引価格(月別・年産平均価格)(令和6・7年産米、産地品種銘柄別)(速報)

価格-5

Excel

### 2 米取引関係者の判断(米穀機構による調査、令和7年11月分)

価格-7

米穀安定供給確保支援機構HP

<https://www.komenet.jp/>

### 3 米の価格情報

#### 1 米の相対取引価格の推移(通年平均価格)(平成20年産～令和6年産)

価格-1

Excel

#### 2 スポット価格の状況(株式会社クリスタルライス)

価格-4

#### 3 米の現物市場の状況

価格-5

#### 4 堂島取引所による米穀指数市場(先物取引)の状況

価格-6

### 「米に関するマンスリーレポート(マンレポ)」とは

⇒米に関する価格や需給の動向に関するデータを集約・整理し、毎月定期的に公表しています。需要に応じた生産・円滑な米取引に役立てていただくことを目的としています。

#### 【利用上の注意】

1. 原則として毎月中旬公表。公表日の2営業日前までに入手可能なデータを反映しています。
2. 内容については、必要に応じて項目の追加・削除などの変更を行うことがあります。

## 2 米の価格情報

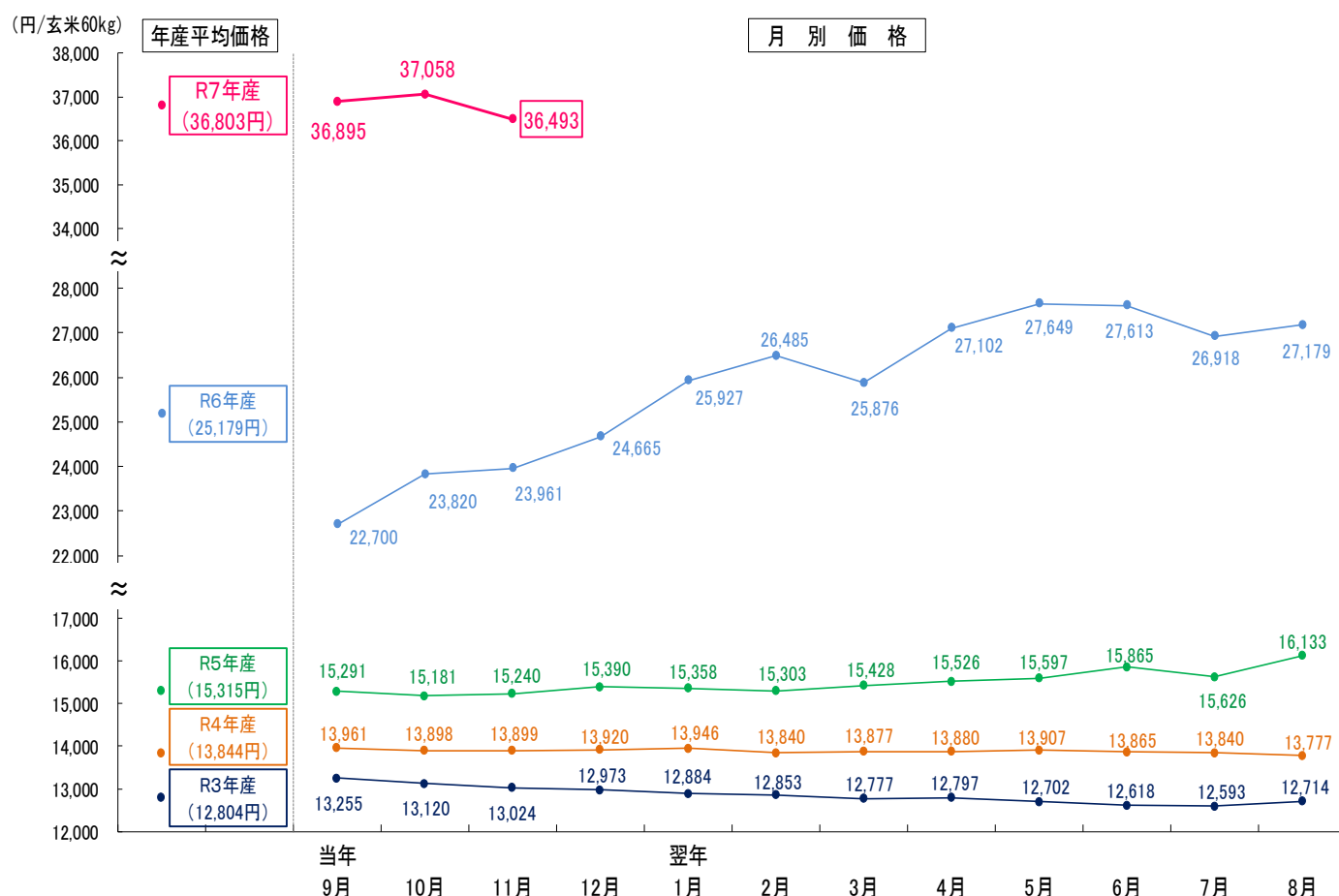
### 1 相対取引価格・数量

相対取引価格の累年データについては、農林水産省ホームページの「農産」の分野別分類「米(稲)・麦・大豆」、品目別分類「米の相対取引価格・数量、契約・販売状況、民間在庫の推移等」から御覧いただけます。【 <https://www.maff.go.jp/j/seisan/keikaku/soukatu/aitaikakaku.html> 】

#### (1) 年産別の相対取引価格（速報）

- 令和7年産米の令和7年11月の相対取引価格は、全銘柄平均で36,493円/玄米60kgとなり、対前年同月+12,532円（+52%）、対前月▲565円（▲2%）となったところ。また、取引数量は、24.6万トン（対前年同月比+64%）となった。
- 年産平均価格は36,803円/玄米60kgとなり、対前年+11,624円（+46%）となった。

相対取引価格の推移（税込）（全銘柄平均価格）



資料：農林水産省「米穀の取引に関する報告」

注1：運賃、包装代、消費税相当額を含む1等米の価格である。

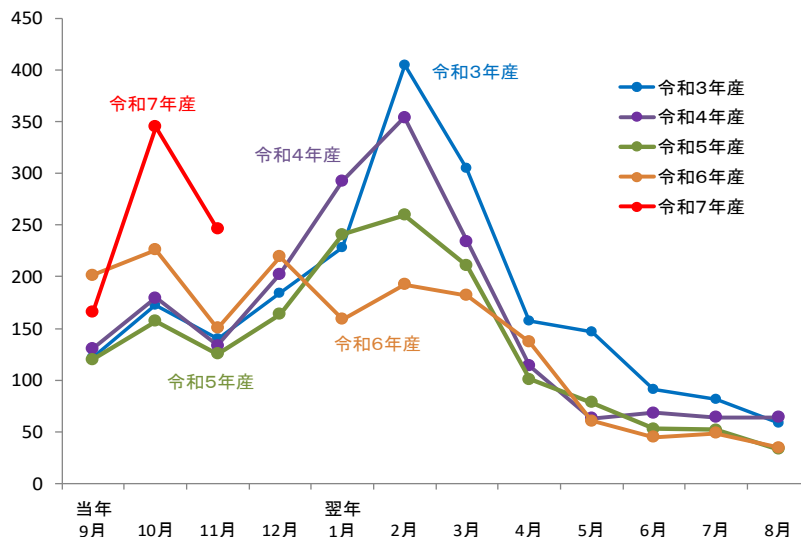
2：グラフ左側の年産平均価格は、当該年産の出回りから翌年10月まで（7年産は出回りから令和7年11月までの速報値）の通年平均価格、右側は月ごとの価格の推移。

## (参考) 相対取引契約数量の推移

- 令和7年産米の令和7年11月の相対取引契約数量は、24.6万トンとなり、出回りの契約数量は前年同期差+14.9万トンの77.1万トンとなったところ。

### 相対取引契約の月別数量

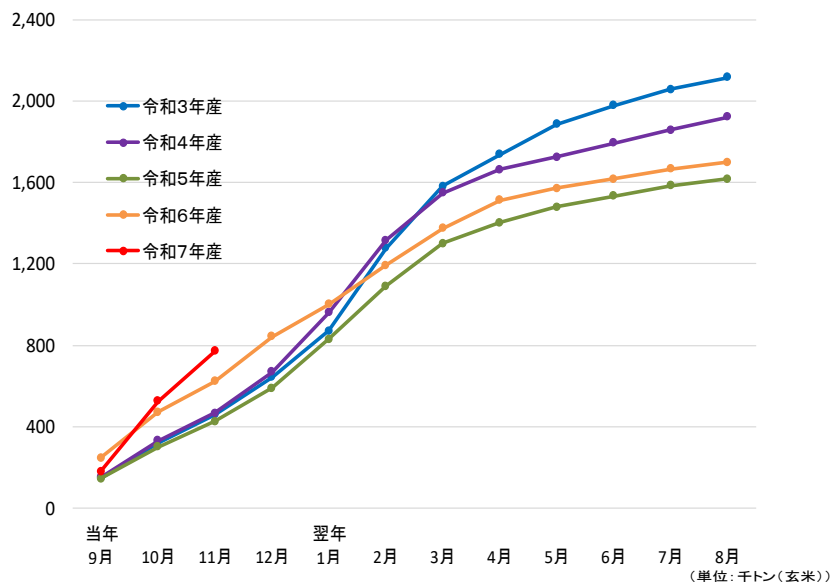
(単位:千トン(玄米))



年産	当年 9月	10月	11月	12月	翌年 1月	2月	3月	4月	5月	6月	7月	8月	年産計
令和3年産	121	172	140	185	228	405	305	157	147	91	81	58	2,207
令和4年産	131	180	133	202	293	354	234	114	63	68	64	64	2,015
令和5年産	120	157	125	164	241	259	211	101	79	53	52	33	1,654
令和6年産	202	226	150	219	159	192	182	137	61	45	49	35	1,737
令和7年産	166	345	246										771

### 相対取引契約の累積数量

(単位:千トン(玄米))



年産	当年 9月	10月	11月	12月	翌年 1月	2月	3月	4月	5月	6月	7月	8月	年産計
令和3年産	147	319	458	643	871	1,276	1,582	1,739	1,885	1,977	2,058	2,116	2,207
令和4年産	153	332	466	668	961	1,315	1,549	1,663	1,726	1,794	1,858	1,922	2,015
令和5年産	143	300	426	589	830	1,090	1,301	1,402	1,480	1,533	1,585	1,618	1,654
令和6年産	246	472	622	842	1,000	1,193	1,375	1,511	1,572	1,617	1,666	1,700	1,737
令和7年産	180	525	771										771

資料：農林水産省「米穀の取引に関する報告」

- 注：1 報告対象業者は、全農、道県経済連、県単一農協、道県出荷団体（年間の玄米仕入数量が5,000トン以上）、出荷業者（年間の直接販売数量が5,000トン以上）である。  
 2 相対取引契約数量は、出荷業者と卸売業者等との間で数量と価格が決定された主食用の相対取引契約の数量の合計（7年産は速報値）であり、公表後の契約変更等を含む。  
 3 相対取引契約数量の年産計欄は、出回りから生産年の翌年10月までの数量であるため、各月の合計と一致しない。

## (2) 相対取引価格・数量（令和7年産米、産地品種銘柄別、令和7年11月分）（速報）

### 相対取引価格・数量（北海道から愛知まで）

（単位：円／玄米60kg税込、玄米トン）

産地	品種銘柄	7年産米 令和7年11月		月別価格				年産平均価格			取引数量				取引数量 累計		
		価格 ①	数量 ②	7年産米 (7年10月) ③	対前月比 ①/③	対前年 同月比 ①/④	6年産米 (6年11月) ④	7年産米 出回り～ 7年11月 ⑦	6年産米 出回り～ 7年10月 ⑧	対前年比 ⑦/⑧	7年産米 (7年10月) ⑤	対前月比 ②/⑤	対前年 同月比 ②/⑥	6年産米 (6年11月) ⑥	7年産米 出回り～ 7年11月 ⑨	6年産米 出回り～ 6年11月 ⑩	対前年 同期比 ⑨/⑩
北海道	ななつぼし	34,761	10,709	36,416	95%	134%	25,862	35,812	27,035	132%	13,013	82%	76%	14,076	34,671	45,934	75%
北海道	ゆめぴりか	36,147	5,530	37,708	96%	132%	27,485	37,062	28,034	132%	7,954	70%	72%	7,706	20,060	24,464	82%
北海道	きらら397	34,998	1,433	35,881	98%	141%	24,748	35,353	26,349	134%	1,021	140%	62%	2,314	2,524	4,339	58%
青森	まつしぐら	36,777	15,848	36,885	100%	142%	25,953	36,832	26,297	140%	16,724	95%	153%	10,382	35,298	20,264	174%
青森	はれわたたり	36,495	3,969	37,298	98%	—	—	36,953	—	—	5,885	67%	—	—	10,410	—	—
岩手	ひとめぼれ	36,604	1,554	37,255	98%	175%	20,858	37,185	24,101	154%	29,490	5%	29%	5,340	39,535	11,287	350%
岩手	銀河のしずく	37,381	853	37,455	100%	171%	21,876	37,456	24,387	154%	8,568	10%	40%	2,148	13,714	5,704	240%
岩手	あきたこまち	38,597	362	38,219	101%	163%	23,665	38,268	25,413	151%	3,921	9%	36%	993	4,405	1,475	299%
宮城	ひとめぼれ	36,887	39,411	38,129	97%	167%	22,026	37,394	24,315	154%	27,817	142%	426%	9,255	70,452	45,316	155%
宮城	つや姫	28,586	2,603	38,816	74%	116%	24,643	35,765	24,276	147%	5,154	51%	1251%	208	8,627	7,165	120%
宮城	ササニシキ	38,774	1,494	39,352	99%	159%	24,372	39,109	24,726	158%	2,133	70%	415%	360	3,862	4,463	87%
秋田	あきたこまち	38,903	10,460	39,126	99%	172%	22,563	38,994	24,806	157%	19,403	54%	102%	10,301	34,311	51,297	67%
秋田	めんこいな	37,697	2,227	37,727	100%	169%	22,300	37,654	23,770	158%	346	644%	125%	1,785	2,747	2,302	119%
秋田	ひとめぼれ	37,413	2,044	37,387	100%	188%	19,947	37,401	22,285	168%	1,456	140%	188%	1,085	4,040	7,312	55%
山形	はえぬき	35,853	20,050	36,364	99%	144%	24,846	36,049	25,804	140%	10,219	196%	673%	2,980	31,033	7,814	397%
山形	つや姫	39,842	5,517	40,159	99%	144%	27,738	40,054	28,137	142%	12,368	45%	104%	5,319	18,311	9,769	187%
山形	雪若丸	37,368	3,699	37,317	100%	145%	25,772	37,371	26,676	140%	3,293	112%	296%	1,248	7,298	3,355	218%
福島	コシヒカリ(中通り)	37,639	14,857	36,421	103%	145%	25,912	37,286	27,013	138%	5,633	264%	321%	4,628	20,712	7,108	291%
福島	コシヒカリ(会津)	38,859	6,322	38,786	100%	144%	26,972	38,840	26,437	147%	2,113	299%	107%	5,926	8,436	7,760	109%
福島	コシヒカリ(浜通り)	37,568	488	36,275	104%	149%	25,260	36,965	26,069	142%	421	116%	24%	2,075	913	2,186	42%
福島	天のつづ	35,825	13,773	35,740	100%	147%	24,329	35,782	24,772	144%	9,803	140%	428%	3,216	23,664	5,603	422%
福島	ひとめぼれ	37,081	8,336	36,471	102%	147%	25,278	36,792	26,343	140%	5,756	145%	292%	2,852	14,597	4,292	340%
茨城	コシヒカリ	37,477	4,702	38,094	98%	132%	28,467	37,845	28,223	134%	3,928	120%	153%	3,067	11,283	15,813	71%
茨城	あきたこまち	36,330	642	36,271	100%	—	—	36,108	26,462	136%	527	122%	—	—	4,070	4,642	88%
茨城	にじのきらめき	35,713	996	36,019	99%	135%	26,485	35,897	26,785	134%	1,683	59%	238%	419	2,823	902	313%
栃木	コシヒカリ	35,910	6,047	38,129	94%	140%	25,622	37,434	25,295	148%	13,039	46%	1183%	511	20,172	28,374	71%
栃木	とちぎの星	33,881	2,258	36,871	92%	—	—	35,682	24,927	143%	3,524	64%	—	—	5,969	4,442	134%
栃木	あさひの夢	35,719	1,021	37,021	96%	—	—	36,070	24,600	147%	376	272%	—	—	1,398	1,564	89%
群馬	あさひの夢	36,048	816	—	—	133%	27,027	36,048	27,033	133%	—	—	300%	272	816	273	299%
群馬	にじのきらめき			—	—	—	—	—	—	—	—	—	—	—	—	—	—
埼玉	彩のきずな	34,661	751	34,494	100%	157%	22,068	34,577	23,846	145%	755	99%	138%	546	1,509	288	524%
埼玉	彩のかがやき	—	—	—	—	—	23,596	—	26,145	—	—	—	—	199	—	1,099	—
埼玉	コシヒカリ	35,523	310	35,682	100%	147%	24,168	35,631	24,746	144%	534	58%	143%	217	849	417	204%
千葉	コシヒカリ	36,841	781	36,880	100%	158%	23,262	36,939	24,169	153%	2,514	31%	104%	749	8,472	16,192	52%
千葉	ふさこがね	33,295	485	34,271	97%	134%	24,775	33,967	23,591	144%	1,827	27%	38%	1,270	8,819	8,269	107%
千葉	ふさおとめ	33,308	307	33,821	98%	133%	25,083	33,444	23,384	143%	702	44%	22%	1,367	5,356	6,755	79%
山梨	コシヒカリ	—	—	36,175	—	—	19,710	36,458	19,758	185%	154	—	—	259	319	749	43%
長野	コシヒカリ	37,236	6,619	37,821	98%	144%	25,840	36,856	23,438	157%	8,088	82%	200%	3,317	26,212	21,794	120%
長野	あきたこまち	34,782	487	35,587	98%	144%	24,165	35,035	23,015	152%	330	148%	138%	353	3,050	2,686	114%
静岡	コシヒカリ	29,256	125	—	—	157%	18,676	32,981	23,512	140%	—	—	91%	138	294	986	30%
静岡	きぬむすめ	—	—	—	—	—	—	25,958	22,393	116%	—	—	—	—	101	—	—
静岡	にこまる	—	—	—	—	—	—	—	24,397	—	—	—	—	—	—	—	—
新潟	コシヒカリ(一般)	39,476	19,008	39,280	100%	182%	21,680	39,123	25,636	153%	20,335	93%	403%	4,720	58,781	41,049	143%
新潟	コシヒカリ(魚沼)	43,098	1,058	42,049	102%	166%	26,006	42,286	26,517	159%	3,059	35%	51%	2,093	8,837	10,972	81%
新潟	コシヒカリ(佐渡)	39,277	294	40,021	98%	185%	21,281	39,702	25,253	157%	2,526	12%	108%	273	7,894	6,190	128%
新潟	コシヒカリ(岩船)	40,893	542	39,056	105%	188%	21,794	39,270	25,140	156%	2,067	26%	341%	159	7,090	6,667	106%
新潟	こしいぶき	35,932	4,306	35,407	101%	164%	21,933	35,294	23,552	150%	6,317	68%	481%	895	17,515	9,327	188%
富山	コシヒカリ	37,134	256	36,625	101%	160%	23,215	36,536	26,635	137%	25,333	1%	11%	2,299	32,412	18,009	180%
富山	てんたかく	32,341	148	36,217	89%	161%	20,040	35,870	24,725	145%	3,087	5%	45%	330	5,487	2,546	216%
富山	富富富	—	—	36,036	—	—	—	35,362	—	—	2,573	—	—	—	3,657	—	—
石川	コシヒカリ	36,945	730	35,566	104%	156%	23,683	35,993	23,317	154%	4,312	17%	67%	1,096	6,984	4,832	145%
石川	ゆめみづほ	33,727	579	32,331	104%	145%	23,288	33,466	21,948	152%	765	76%	87%	665	3,182	2,297	139%
石川	ひやくまん穀	38,027	450	38,023	100%	—	—	38,025	—	—	911	49%	—	—	2,321	—	—
福井	コシヒカリ	34,648	260	35,449	98%	161%	21,557	32,934	21,494	153%	186	140%	5%	5,363	7,631	12,609	61%
福井	ハナエチゼン	33,290	733	34,390	97%	154%	21,563	32,720	21,166	155%	198	370%	34%	2,133	7,127	9,783	73%
福井	あきさかり	33,328	1,047	—	—	164%	20,309	32,655	21,213	154%	—	—	178%	587	1,958	2,238	88%
岐阜	ハツシモ	39,112	1,234	38,559	101%	171%	22,898	39,011	25,448	153%	276	447%	372%	332	1,510	623	242%
岐阜	コシヒカリ	38,096	196	38,931	98%	170%	22,369	38,887	25,604	152%	1,781	11%	132%	149	2,157	919	235%
岐阜	ほしじるし	—	—	—	—	—	23,650	—	24,165	—	—	—	—	150	—	271	—
愛知	あいちのかおり	—	—	—	—	—	20,000	—	24,203	—	—	—	—	208	—	410	—
愛知	コシヒカリ	—	—	—	—	—	—	—	—	—	—	—	—	—	—	—	—
愛知	大地の風	—	—	—	—	—	—	—	—	—	—	—	—	—	—	—	—

注：本表の注意点は次頁の脚注を参照

相対取引価格・数量（三重から鹿児島まで）

（単位：円／玄米60kg税込、玄米トン）

産地	品種銘柄	7年産米 令和7年11月		月別価格				年産平均価格			取引数量				取引数量 累計				
		価格 ①	数量 ②	7年産米 (7年10月)	対前月比 ①/③	対前年 同月比 ①/④	6年産米 (6年11月)	7年産米 出回り～ 7年11月	6年産米 出回り～ 7年10月	対前年比 ⑦/⑧	7年産米 (7年10月)	対前月比 ②/⑤	対前年 同月比 ②/⑥	6年産米 (6年11月)	7年産米 出回り～ 7年11月	6年産米 出回り～ 6年11月	対前年 同期比 ⑨/⑩		
				③	①/③	①/④	④	⑦	⑧	⑦/⑧	⑤	②/⑤	②/⑥	⑥	⑨	⑩	⑨/⑩		
三重	コシヒカリ(一般)	-	-	37,952	-	-	23,889	39,464	23,303	169%	2,606	-	-	988	4,440	3,648	122%		
三重	コシヒカリ(伊賀)	-	-	38,092	-	-	24,065	39,722	23,672	168%	1,941	-	-	881	4,006	2,095	191%		
三重	キヌヒカリ	-	-	-	-	-	23,373	38,502	22,429	172%	-	-	-	228	193	410	47%		
滋賀	コシヒカリ	35,162	1,860	35,010	100%	154%	22,872	35,036	23,771	147%	841	221%	132%	1,409	4,643	5,710	81%		
滋賀	みずかがみ	34,737	2,348	34,518	101%	152%	22,853	34,805	23,782	146%	521	451%	253%	927	3,500	4,534	77%		
滋賀	キヌヒカリ	33,529	1,532	34,223	98%	154%	21,835	33,720	24,177	139%	558	275%	327%	469	2,257	1,642	137%		
京都	コシヒカリ	35,260	236	35,750	99%	151%	23,354	36,639	22,946	160%	320	74%	60%	396	2,772	2,501	111%		
京都	キヌヒカリ	-	-	-	-	-	-	32,712	20,348	161%	-	-	-	-	162	435	37%		
京都	ヒノヒカリ	-	-	-	-	-	23,164	-	22,074	-	-	-	-	234	-	252	-		
兵庫	コシヒカリ	38,010	682	38,253	99%	162%	23,446	38,068	23,954	159%	337	202%	49%	1,406	2,256	3,336	68%		
兵庫	ヒノヒカリ	-	-	34,352	-	-	20,233	34,975	23,327	150%	157	-	-	120	250	316	79%		
兵庫	キヌヒカリ	-	-	36,418	-	-	21,276	35,768	22,613	158%	113	-	-	219	277	746	37%		
奈良	ヒノヒカリ	-	-	-	-	-	-	-	21,684	-	-	-	-	-	-	-	-		
鳥取	きぬむすめ	36,016	139	36,094	100%	167%	21,536	36,094	24,575	147%	596	23%	40%	349	748	1,071	70%		
鳥取	コシヒカリ	-	-	36,481	-	-	22,149	36,598	23,519	156%	486	-	-	218	830	1,153	72%		
鳥取	ひとめぼれ	36,442	133	35,738	102%	-	-	36,003	23,777	151%	230	58%	-	-	535	811	66%		
島根	きぬむすめ	34,556	1,712	34,281	101%	165%	20,880	34,318	19,943	172%	7,712	22%	290%	591	11,687	9,666	121%		
島根	コシヒカリ	35,293	790	36,129	98%	161%	21,955	36,046	20,761	174%	3,969	20%	78%	1,007	7,244	8,056	90%		
島根	つや姫	36,273	361	35,983	101%	-	-	35,760	20,464	175%	2,120	17%	-	-	3,843	4,285	90%		
岡山	アケボノ	-	-	35,019	-	-	-	35,051	25,558	137%	510	-	-	-	532	153	348%		
岡山	きぬむすめ	36,100	126	35,771	101%	158%	22,891	35,808	25,351	141%	988	13%	17%	758	1,114	1,808	62%		
岡山	コシヒカリ	-	-	36,980	-	-	23,817	36,318	25,341	143%	566	-	-	764	1,512	2,202	69%		
広島	コシヒカリ	36,107	283	36,328	99%	170%	21,282	36,403	22,696	160%	512	55%	81%	349	1,970	1,906	103%		
広島	あきさかり	-	-	35,571	-	-	20,257	35,779	21,511	166%	201	-	-	332	540	760	71%		
広島	あきらまん	-	-	36,045	-	-	20,904	35,910	22,305	161%	268	-	-	102	376	375	100%		
山口	コシヒカリ	35,577	229	35,535	100%	168%	21,237	35,573	22,575	158%	288	80%	104%	221	1,084	1,842	59%		
山口	ひとめぼれ	35,032	478	35,070	100%	168%	20,910	35,064	22,173	158%	320	149%	124%	384	1,154	1,073	108%		
山口	きぬむすめ	34,834	456	35,030	99%	170%	20,493	34,967	22,245	157%	847	54%	268%	170	1,384	507	273%		
徳島	コシヒカリ	34,996	285	35,771	98%	-	-	36,149	23,568	153%	409	70%	-	-	1,245	3,116	40%		
徳島	あきさかり	32,605	240	-	-	147%	22,242	32,708	22,633	145%	-	-	99%	243	480	736	65%		
香川	ヒノヒカリ	34,225	131	-	-	153%	22,345	34,225	22,552	152%	-	-	42%	312	207	428	48%		
香川	コシヒカリ	34,765	186	34,765	100%	152%	22,885	34,765	22,515	154%	303	61%	38%	494	527	1,661	32%		
香川	あきさかり	34,225	105	34,225	100%	155%	22,129	34,225	22,127	155%	145	72%	28%	372	254	595	43%		
愛媛	コシヒカリ	-	-	38,267	-	-	-	38,233	21,469	178%	161	-	-	-	537	1,909	28%		
愛媛	ひめの涙	-	-	-	-	-	-	-	-	-	-	-	-	-	-	-	-		
愛媛	ヒノヒカリ	-	-	-	-	-	-	-	23,901	-	-	-	-	-	-	315	-		
高知	コシヒカリ	35,299	109	-	-	-	-	35,299	22,339	158%	-	-	-	-	4,192	6,684	63%		
高知	ヒノヒカリ	-	-	34,327	-	-	-	34,327	21,367	161%	141	-	-	-	230	264	87%		
福岡	夢つくし	31,785	470	31,469	101%	130%	24,407	32,277	24,163	134%	508	93%	23%	2,014	1,598	4,762	34%		
福岡	ヒノヒカリ	34,795	1,262	33,660	103%	155%	22,515	34,447	24,616	140%	560	225%	230%	548	1,822	2,732	67%		
福岡	元気つくし	33,660	905	34,310	98%	147%	22,944	34,051	25,241	135%	1,159	78%	79%	1,145	2,115	2,871	74%		
佐賀	さがびより	36,139	470	35,694	101%	164%	21,988	36,027	22,228	162%	159	296%	76%	618	628	809	78%		
佐賀	夢しずく	36,602	179	35,285	104%	171%	21,387	35,519	21,691	164%	296	60%	28%	650	573	1,535	37%		
佐賀	ヒノヒカリ	-	-	-	-	-	-	-	-	-	-	-	-	-	-	-	-		
長崎	にこまる	-	-	35,197	-	-	23,641	35,192	24,307	145%	360	-	-	225	363	217	168%		
長崎	なつぽのか	34,978	121	34,981	100%	-	-	34,980	24,089	145%	180	67%	-	-	301	157	192%		
長崎	ヒノヒカリ	-	-	34,765	-	-	-	34,765	23,743	146%	101	-	-	-	101	144	70%		
熊本	ヒノヒカリ	-	-	36,722	-	-	24,469	36,702	25,821	142%	171	-	-	204	266	331	80%		
熊本	森のくまさん	-	-	-	-	-	-	-	23,519	-	-	-	-	-	-	-	-		
熊本	コシヒカリ	34,544	192	37,361	92%	145%	23,898	34,733	24,406	142%	123	156%	122%	158	408	1,026	40%		
大分	ヒノヒカリ	35,401	126	35,363	100%	147%	24,126	35,376	24,265	146%	244	52%	37%	345	369	623	59%		
大分	なつぽのか	35,163	252	35,378	99%	146%	24,019	35,249	24,358	145%	168	150%	92%	274	420	423	99%		
大分	ひとめぼれ	-	-	-	-	-	24,285	34,888	24,246	144%	-	-	-	589	152	693	22%		
宮崎	コシヒカリ	-	-	-	-	-	-	36,508	22,600	162%	-	-	-	-	8,152	4,405	185%		
宮崎	ヒノヒカリ	-	-	-	-	-	-	-	27,076	-	-	-	-	-	-	-	-		
鹿児島	ヒノヒカリ	-	-	-	-	-	-	-	29,258	-	-	-	-	-	-	-	-		
鹿児島	あきほなみ	-	-	-	-	-	-	-	32,303	-	-	-	-	-	-	-	-		
鹿児島	コシヒカリ	-	-	-	-	-	-	31,683	21,140	150%	-	-	-	-	752	771	98%		
全銘柄平均価格、合計数量				36,493	246,221	37,058	98%	152%	23,961	36,803	25,179	146%	336,796	73%	164%	150,099	771,030	622,138	124%

資料： 農林水産省「米穀の取引に関する報告」

注： 1 報告対象業者は、全農、道県経済連、県単一農協、道県出荷団（年間の玄米仕入数量が5,000トン以上）、出荷業者（年間の直接販売数量が5,000トン以上）である。

2 産地品種銘柄ごとの価格（①）は、出荷業者と卸売業者等との間で数量と価格が決定された主食用の相対取引契約の価格（運賃、包装代、消費税を含む1等米の価格）を加重平均したものであり、数量（②）は、同契約の数量の合計である。

3 価格に含む消費税は、軽減税率の対象である米穀の品代等は8%、運賃等は10%で算定している。

4 加重平均に際しては、新潟、長野、静岡県（東日本）の産地品種銘柄については受渡地を東日本としているものを、富山、岐阜、愛知以西（西日本）の産地品種銘柄については受渡地を西日本としているものを対象としている。

5 相対取引価格は、個々の契約内容に応じて設定される大口割引等の割引などが適用された価格であり、実際の取引状況に応じて価格調整（等級及び付加価値等（栽培方法等））が行われることがある。また、算定に当たっては、契約価格に運賃を含めない産地在姿の取引分も対象としている。

6 報告対象産地品種銘柄ごとの年産平均価格は、当該報告対象産地品種銘柄の出回りから当該月までの相対取引数量ウェイトで加重平均により算定している（7年産は速報値）。

7 全銘柄平均価格は、報告対象産地品種銘柄ごとの前年産検査数量ウェイトで加重平均により算定している。

8 「一」は、当該月の相対取引契約がなかったもの又は当該月の相対取引数量が100トン未満であり、価格の公表を行わないもの。また、各年産米の年産平均価格について、令和6年産米は、当該月までの相対取引数量が100トン未満であり、価格の公表を行わないもの。令和5年産米は、当該年産において報告対象としない産地品種銘柄であり、価格の公表を行わないものである。

9 全銘柄平均価格、合計数量欄には公表していない産地品種銘柄分を含んでいるため、産地の合計と一致しない。

10 令和6年産米の令和7年3月以降の取引は政府備蓄米を含む。（なお、産地区分のない、福島県産コシヒカリは「コシヒカリ（中通り）」に、新潟県産コシヒカリは「コシヒカリ（一般）」に含めて算定している。）

### (3) 相対取引価格（月別・年産平均価格）（令和6・7年産米、産地品種銘柄別）（速報）

（単位：円／玄米60kg税込）

産地品種銘柄		6年産 6年 11月 ①	6年産 6年 12月	6年産 7年 1月	6年産 7年 2月	6年産 7年 3月	6年産 7年 4月	6年産 7年 5月	6年産 7年 6月	6年産 7年 7月	6年産 7年 8月	6年産 出回り～ 7年10月 ②	7年産 7年 9月	7年産 7年 10月	7年産 7年 11月 ③	対前年 同月差 ③-①	7年産 出回り～ 7年11月 ④	対前年差 ④-②
北海道	ななつぼし	25,862	26,241	29,409	28,020	27,684	28,237	27,772	27,832	28,197	27,661	27,035	36,540	36,416	34,761	+ 8,899	35,812	+ 8,777
北海道	ゆめゆりか	27,485	27,728	28,342	30,221	29,540	28,656	28,776	24,899	26,817	29,382	28,034	37,701	37,708	36,147	+ 8,662	37,062	+ 9,028
北海道	きらら397	24,748	26,885	28,351	27,786	26,577	24,872	26,189	23,323	21,594	28,419	26,349	-	35,881	34,998	+ 10,250	35,353	+ 9,004
青森	まっくら	25,953	25,623	26,716	31,357	24,971	30,602	32,020	31,717	28,457	31,162	26,297	36,825	36,885	36,777	+ 10,824	36,832	+ 10,535
青森	はれわた	-	-	-	-	-	-	-	-	-	-	-	36,572	37,298	36,495	-	36,953	-
岩手	ひとめぼれ	20,858	23,573	25,419	25,005	23,651	23,661	25,216	23,450	23,752	23,650	24,101	37,048	37,255	36,604	+ 15,746	37,185	+ 13,084
岩手	銀河のしずく	21,876	25,022	26,054	26,099	22,575	23,572	24,009	-	-	-	24,387	37,470	37,455	37,381	+ 15,505	37,456	+ 13,069
岩手	あきたこまち	23,665	26,338	26,437	25,601	27,954	-	-	-	-	-	25,413	38,878	38,219	38,597	+ 14,932	38,268	+ 12,855
宮城	ひとめぼれ	22,026	21,464	25,531	26,477	25,687	25,010	24,650	26,135	25,799	25,587	24,315	37,244	38,129	36,887	+ 14,861	37,394	+ 13,079
宮城	つや姫	24,643	23,836	27,703	28,441	35,455	25,110	28,191	-	26,684	25,701	24,276	39,174	38,816	28,586	+ 3,943	35,765	+ 11,489
宮城	ササニシキ	24,372	24,245	-	24,187	23,901	-	-	-	-	-	24,726	39,040	39,352	38,774	+ 14,402	39,109	+ 14,383
秋田	あきたこまち	22,563	26,768	27,671	25,634	26,208	26,937	26,940	28,000	27,124	28,090	24,806	38,631	39,126	38,903	+ 16,340	38,994	+ 14,188
秋田	めんこいな	22,300	22,910	24,320	24,639	25,226	23,754	26,929	25,775	28,310	31,255	23,770	36,961	37,727	37,697	+ 15,397	37,654	+ 13,884
秋田	ひとめぼれ	19,947	-	23,456	22,650	23,097	23,974	33,150	31,510	27,261	27,706	22,285	37,393	37,387	37,413	+ 17,466	37,401	+ 15,116
山形	はえぬき	24,846	25,997	26,539	26,630	25,113	24,804	27,275	27,483	26,561	27,064	25,804	36,974	36,364	35,853	+ 11,007	36,049	+ 10,245
山形	つや姫	27,738	28,212	28,756	28,282	28,939	29,322	29,461	29,766	28,803	28,591	28,137	39,754	40,159	39,842	+ 12,104	40,054	+ 11,917
山形	雪若丸	25,772	26,887	27,075	26,864	27,033	26,486	28,231	28,716	28,334	26,456	26,676	37,984	37,317	37,368	+ 11,596	37,371	+ 10,695
福島	コシヒカリ（中通り）	25,912	26,102	26,212	28,606	26,556	27,662	29,624	33,680	27,317	27,121	27,013	35,643	36,421	37,639	+ 11,727	37,286	+ 10,273
福島	コシヒカリ（会津）	26,972	24,375	29,825	27,129	28,032	27,377	34,782	32,158	28,892	31,210	26,437	-	38,786	38,859	+ 11,887	38,840	+ 12,403
福島	コシヒカリ（浜通り）	25,260	26,261	28,681	26,788	-	-	-	29,431	-	-	26,069	-	36,275	37,568	+ 12,308	36,965	+ 10,896
福島	天のつぶ	24,329	25,247	27,076	25,668	24,701	23,654	30,083	29,251	28,992	28,075	24,772	-	35,740	35,825	+ 11,496	35,782	+ 11,010
福島	ひとめぼれ	25,278	23,343	26,376	28,102	24,867	26,433	30,202	31,511	27,979	25,924	26,343	35,670	36,471	37,081	+ 11,803	36,792	+ 10,449
茨城	コシヒカリ	28,467	28,596	28,619	34,567	32,582	40,883	36,991	34,201	-	-	28,223	38,130	38,094	37,477	+ 9,010	37,845	+ 9,622
茨城	あきたこまち	-	-	27,831	40,218	-	-	-	-	-	-	26,462	36,159	36,271	36,330	-	36,108	+ 9,646
茨城	にじのきらめき	26,485	24,154	26,870	28,275	26,690	30,704	27,284	-	26,981	27,026	26,785	35,748	36,019	35,713	+ 9,228	35,897	+ 9,112
栃木	コシヒカリ	25,622	27,111	26,261	26,702	27,062	25,994	27,223	25,675	26,445	26,778	25,295	37,563	38,129	35,910	+ 10,288	37,434	+ 12,139
栃木	とちぎの星	-	26,401	25,104	25,985	25,817	24,152	26,350	26,737	26,243	26,003	24,927	35,024	36,871	33,881	-	35,682	+ 10,755
栃木	あざひの夢	-	26,129	-	-	-	24,046	-	-	-	26,905	24,600	-	37,021	35,719	-	36,070	+ 11,470
群馬	あざひの夢	27,027	26,827	26,978	27,427	-	26,271	25,979	26,074	26,083	26,389	27,033	-	-	36,048	+ 9,021	36,048	+ 9,015
群馬	にじのきらめき	-	-	-	-	-	-	-	-	-	-	-	-	-	-	-	-	-
埼玉	彩のきずな	22,068	21,292	21,014	-	-	27,056	28,041	-	-	-	23,846	-	34,494	34,661	+ 12,593	34,577	+ 10,731
埼玉	彩のかがやき	23,596	-	-	-	-	-	-	28,182	-	-	26,145	-	-	-	-	-	-
埼玉	コシヒカリ	24,168	-	21,076	21,098	-	28,712	-	-	-	-	24,746	-	35,682	35,523	+ 11,355	35,631	+ 10,885
千葉	コシヒカリ	23,262	22,653	24,705	24,281	23,629	25,984	23,852	23,882	23,022	23,854	24,169	37,142	36,880	36,841	+ 13,579	36,939	+ 12,770
千葉	ふさこがね	24,775	22,360	26,046	23,719	23,302	22,200	22,398	-	22,329	-	23,591	34,254	34,271	33,295	+ 8,520	33,967	+ 10,376
千葉	ふさおとめ	25,083	22,195	23,199	22,609	23,011	22,945	23,110	28,503	23,220	23,220	23,384	33,721	33,821	33,308	+ 8,225	33,444	+ 10,060
山梨	コシヒカリ	19,710	19,637	19,695	19,833	19,588	19,859	19,854	19,799	19,798	19,921	19,758	35,956	36,175	-	-	36,458	+ 16,700
長野	コシヒカリ	25,840	22,510	28,474	25,060	22,585	32,319	-	-	31,425	-	23,438	35,958	37,821	37,236	+ 11,396	36,856	+ 13,418
長野	あきたこまち	24,165	23,884	29,710	24,692	22,678	-	-	-	31,765	-	23,015	35,009	35,587	34,782	+ 10,617	35,035	+ 12,020
静岡	コシヒカリ	18,676	-	25,604	-	-	-	26,672	-	-	-	23,512	-	-	29,256	+ 10,580	32,981	+ 9,469
静岡	きぬむすめ	-	-	-	-	-	-	-	-	-	-	22,393	-	-	-	-	25,958	+ 3,565
静岡	にこまる	-	-	-	-	-	-	-	-	-	-	24,397	-	-	-	-	-	-
新潟	コシヒカリ（一般）	21,680	24,147	23,471	25,786	24,969	25,290	27,207	28,129	27,805	28,873	25,636	38,613	39,280	39,476	+ 17,796	39,123	+ 13,487
新潟	コシヒカリ（魚沼）	26,006	26,103	26,478	26,446	28,912	32,738	27,393	27,763	27,655	24,191	26,517	42,257	42,049	43,098	+ 17,092	42,286	+ 15,769
新潟	コシヒカリ（佐渡）	21,281	-	-	24,715	38,965	27,602	44,585	45,490	-	-	25,253	39,568	40,021	39,277	+ 17,996	39,702	+ 14,449
新潟	コシヒカリ（岩船）	21,794	-	-	24,922	26,169	26,216	26,574	26,708	29,077	-	25,140	39,173	39,056	40,893	+ 19,099	39,270	+ 14,130
新潟	こしいぶき	21,933	22,375	19,921	22,548	23,455	23,352	26,201	27,760	25,646	26,705	23,552	34,792	35,407	35,932	+ 13,999	35,294	+ 11,742
富山	コシヒカリ	23,215	24,934	25,138	25,748	24,203	32,729	31,082	28,041	29,376	28,179	26,635	36,185	36,625	37,134	+ 13,919	36,536	+ 9,901
富山	てんたけ	20,040	23,766	-	23,981	23,446	30,257	29,499	25,877	-	-	24,725	35,779	36,217	32,341	+ 12,301	35,870	+ 11,145
富山	富富富	-	-	-	-	-	-	-	-	-	-	-	34,809	36,036	-	-	35,362	-
石川	コシヒカリ	23,683	24,657	24,690	24,498	24,470	-	-	-	-	-	23,317	36,584	35,566	36,945	+ 13,262	35,993	+ 12,676
石川	ゆめみづほ	23,288	22,050	-	-	23,469	-	-	-	-	-	21,948	33,856	32,331	33,727	+ 10,439	33,466	+ 11,518
石川	ひやまん殺	-	-	-	-	-	-	-	-	-	-	-	38,027	38,023	38,027	-	38,025	-
福井	コシヒカリ	21,557	20,683	24,044	22,678	-	23,385	-	-	-	-	21,494	32,807	35,449	34,648	+ 13,091	32,934	+ 11,440
福井	ハナエチゼン	21,563	19,863	22,263	-	25,952	-	-	-	-	-	21,166	32,094	34,390	33,290	+ 11,727	32,720	+ 11,554
福井	あきさかり	20,309	22,733	-	-	25,173	-	-	-	-	-	21,213	31,857	-	33,328	+ 13,019	32,655	+ 11,442
岐阜	ハツシモ	22,898	25,091	26,136	25,798	25,447	26,528	27,377	-	-	-	25,448	-	38,559	39,112	+ 16,214	39,011	+ 13,563
岐阜	コシヒカリ	22,369	23,941	25,258	25,531	26,025	-	-	33,518	28,353	-	25,604	39,324	38,931	38,096	+ 15,727	38,887	+ 13,283
岐阜	ほしじりし	23,650	23,395	25,096	24,605	21,321	-	24,882	-	24,712	-	24,165	-	-	-	-	-	-
愛知	あいちのかおり	20,000	19,307	22,497	24,115	24,502	25,733	24,684	26,475	26,527	23,153	24,203	-	-	-	-	-	-
愛知	コシヒカリ	-	-	-	-	-	-	-	-	-	-	-	-	-	-	-	-	-
愛知	大地の風	-	-	-	-	-	-	-	-	-	-	-	-	-	-	-	-	-



(単位:円/玄米60kg税込)

産地品種銘柄	6年度 6年 11月	6年度 6年 12月	6年度 7年 1月	6年度 7年 2月	6年度 7年 3月	6年度 7年 4月	6年度 7年 5月	6年度 7年 6月	6年度 7年 7月	6年度 7年 8月	6年度 7年 9月	7年度 7年 9月	7年度 7年 10月	7年度 7年 11月	対前年 同月差 ③-①	7年度 7年 11月	対前年差 ④-②
	①										②			③	③-①	④	④-②
三重 コシヒカリ（一般）	23,889	24,752	26,031	23,795	25,544	24,181	-	-	-	-	23,303	41,612	37,952	-	-	39,464	+ 16,161
三重 コシヒカリ（伊賀）	24,065	-	24,458	24,722	24,721	-	-	-	-	-	23,672	41,256	38,092	-	-	39,722	+ 16,050
三重 キヌカカリ	23,373	-	-	-	23,469	-	-	-	-	-	22,429	38,713	-	-	-	38,502	+ 16,070
滋賀 コシヒカリ	22,872	24,157	23,677	23,926	23,737	24,493	26,844	28,339	24,983	24,208	23,771	34,927	35,010	35,162	+ 12,290	35,036	+ 11,265
滋賀 みずかのみ	22,853	23,173	24,016	24,463	24,000	28,154	-	31,683	25,570	-	23,782	35,293	34,518	34,737	+ 11,884	34,805	+ 11,020
滋賀 キヌカカリ	21,835	21,729	22,633	23,312	24,883	32,867	31,507	31,081	-	-	24,177	33,784	34,223	33,529	+ 11,694	33,720	+ 9,544
京都 コシヒカリ	23,354	23,203	24,578	-	-	-	21,172	-	-	-	22,946	36,914	35,750	35,260	+ 11,906	36,639	+ 13,693
京都 キヌカカリ	-	-	-	-	-	-	-	-	-	-	20,348	36,155	-	-	-	32,712	+ 12,364
京都 ヒノカカリ	23,164	-	-	-	-	-	-	-	-	-	22,074	-	-	-	-	-	-
兵庫 コシヒカリ	23,446	22,922	24,313	24,845	25,627	26,308	-	-	-	-	23,954	38,049	38,253	38,010	+ 14,564	38,068	+ 14,114
兵庫 ヒノカカリ	20,233	21,063	20,848	21,436	24,692	-	-	-	-	-	23,327	-	34,352	-	-	34,975	+ 11,648
兵庫 キヌカカリ	21,276	21,275	20,899	21,303	23,631	25,272	25,272	-	-	25,277	22,613	-	36,418	-	-	35,768	+ 13,155
奈良 ヒノカカリ	-	-	-	-	21,602	-	-	-	-	-	21,684	-	-	-	-	-	-
鳥取 きぬむすめ	21,536	21,241	24,143	-	23,487	22,356	-	-	-	-	24,575	-	36,094	36,016	+ 14,480	36,094	+ 11,515
鳥取 コシヒカリ	22,149	21,415	21,250	-	26,262	25,521	-	-	-	-	23,519	36,587	36,481	-	-	36,598	+ 13,070
鳥取 ひめぼれ	-	21,637	-	-	24,228	24,550	-	-	-	-	23,777	36,019	35,738	36,442	-	36,003	+ 12,220
島根 きぬむすめ	20,880	21,128	20,774	21,023	20,995	-	-	-	-	-	19,943	34,267	34,281	34,556	+ 13,676	34,318	+ 14,375
島根 コシヒカリ	21,955	-	21,166	22,330	21,640	-	-	-	-	-	20,761	36,249	36,129	35,293	+ 13,338	36,046	+ 15,280
島根 つや姫	-	21,771	-	-	-	-	-	-	-	-	20,464	35,465	35,983	36,273	-	35,760	+ 15,290
岡山 アケボノ	-	26,712	26,503	23,460	26,194	-	-	-	-	-	25,558	-	35,019	-	-	35,051	+ 9,490
岡山 きぬむすめ	22,891	23,452	25,116	26,186	26,482	-	-	-	-	-	25,351	-	35,771	36,100	+ 13,209	35,808	+ 10,455
岡山 コシヒカリ	23,817	22,883	24,895	26,987	27,502	27,741	-	-	27,609	27,632	25,341	35,936	36,980	-	-	36,318	+ 10,977
広島 コシヒカリ	21,282	22,347	22,814	23,203	23,430	23,407	23,617	23,625	25,266	25,111	22,696	36,507	36,328	36,107	+ 14,825	36,403	+ 13,707
広島 あきさかり	20,257	20,721	22,002	21,895	22,120	21,740	22,101	22,615	23,157	24,249	21,511	35,937	35,571	-	-	35,779	+ 14,260
広島 あきほまん	20,904	-	-	22,504	22,915	-	-	-	23,084	-	22,305	35,575	36,045	-	-	35,910	+ 13,607
山口 コシヒカリ	21,237	22,530	23,400	23,156	23,355	23,232	23,048	-	-	-	22,575	35,590	35,535	35,577	+ 14,340	35,573	+ 12,998
山口 ひめぼれ	20,910	21,916	22,829	22,290	22,943	23,180	-	-	23,377	23,257	22,173	35,101	35,070	35,032	+ 14,122	35,064	+ 12,899
山口 きぬむすめ	20,493	21,953	22,835	22,872	22,959	23,140	23,249	-	23,278	-	22,245	-	35,030	34,834	+ 14,341	34,967	+ 12,722
徳島 コシヒカリ	-	22,885	-	-	-	-	-	-	-	-	23,568	37,022	35,771	34,996	-	36,149	+ 12,581
徳島 あきさかり	22,242	-	22,237	-	23,117	-	-	-	-	-	22,633	32,810	-	32,605	+ 10,363	32,708	+ 10,070
香川 ヒノカカリ	22,345	22,345	22,345	23,101	23,101	-	-	-	-	-	22,552	-	-	34,225	+ 11,880	34,225	+ 11,671
香川 コシヒカリ	22,885	22,885	22,885	23,641	23,641	-	-	-	-	-	22,515	-	34,765	34,765	+ 11,880	34,765	+ 12,250
香川 あきさかり	22,129	22,129	22,129	22,885	22,885	-	-	-	-	-	22,127	-	34,225	34,225	+ 12,096	34,225	+ 12,096
愛媛 コシヒカリ	-	-	25,510	-	-	-	-	-	-	-	21,469	38,257	38,267	-	-	38,233	+ 16,764
愛媛 ひめぼれ	-	-	-	-	-	-	-	-	-	-	-	-	-	-	-	-	-
愛媛 ヒノカカリ	-	-	-	-	-	-	-	-	-	-	23,901	-	-	-	-	-	-
高知 コシヒカリ	-	22,339	-	-	-	-	-	-	-	-	22,339	35,299	-	35,299	-	35,299	+ 12,960
高知 ヒノカカリ	-	21,367	-	-	21,367	-	-	-	-	-	21,367	-	34,327	-	-	34,327	+ 12,960
福岡 夢つし	24,407	23,542	25,778	25,937	26,654	26,880	26,617	26,823	26,666	-	24,163	33,312	31,469	31,785	+ 7,378	32,277	+ 8,111
福岡 ヒノカカリ	22,515	24,576	26,544	26,117	-	-	-	-	26,188	-	24,616	-	33,660	34,795	+ 12,280	34,447	+ 9,833
福岡 元気つし	22,944	24,343	26,725	26,614	-	26,695	26,614	26,971	26,927	-	25,241	-	34,310	33,660	+ 10,716	34,051	+ 8,810
佐賀 さびがよ	21,988	21,874	22,954	22,598	21,943	22,463	22,330	22,188	22,136	22,035	22,228	-	35,694	36,139	+ 14,151	36,027	+ 13,799
佐賀 夢しずく	21,387	21,531	23,982	22,732	20,793	21,782	22,265	21,721	21,387	21,353	21,691	-	35,285	36,602	+ 15,215	35,519	+ 13,820
佐賀 ヒノカカリ	-	-	-	-	-	-	-	-	-	-	-	-	-	-	-	-	-
長崎 にごまる	23,641	23,777	-	23,641	24,740	-	-	-	-	-	24,307	-	35,197	-	-	35,192	+ 10,885
長崎 なごほのか	-	-	-	23,425	24,466	-	-	-	-	-	24,089	-	34,981	34,978	-	34,980	+ 10,899
長崎 ヒノカカリ	-	23,209	-	23,160	24,288	-	-	-	-	-	23,743	-	34,765	-	-	34,765	+ 11,022
熊本 ヒノカカリ	24,469	24,559	24,751	26,247	26,453	27,202	27,423	27,367	26,589	26,589	25,821	-	36,722	-	-	36,702	+ 10,880
熊本 森のくまさん	-	-	-	-	-	-	-	-	-	-	23,519	-	-	-	-	-	-
熊本 コシヒカリ	23,898	24,735	24,553	24,892	24,882	24,140	24,766	25,523	25,435	25,435	24,406	-	37,361	34,544	+ 10,646	34,733	+ 10,320
大分 ヒノカカリ	24,126	24,327	24,648	23,976	23,965	24,643	-	-	-	-	24,265	-	35,363	35,401	+ 11,275	35,376	+ 11,111
大分 なごほのか	24,019	24,256	24,669	-	24,505	-	-	-	-	-	24,358	-	35,378	35,163	+ 11,144	35,249	+ 10,899
大分 ひめぼれ	24,285	25,053	24,516	-	-	-	-	-	-	-	24,246	-	-	-	-	34,888	+ 10,641
宮崎 コシヒカリ	-	-	-	-	-	-	-	-	-	-	22,600	-	-	-	-	36,508	+ 13,908
宮崎 さびがよ	-	27,091	-	-	-	-	27,060	-	-	-	27,076	-	-	-	-	-	-
鹿児島 ヒノカカリ	-	-	-	31,455	-	-	-	-	-	-	29,258	-	-	-	-	-	-
鹿児島 あきほのみ	-	-	-	35,681	-	-	-	-	-	-	32,303	-	-	-	-	-	-
鹿児島 コシヒカリ	-	-	-	-	-	-	-	-	-	-	21,140	32,098	-	-	-	31,683	+ 10,541
全銘柄平均	23,961	24,665	25,927	26,485	25,876	27,102	27,649	27,613	26,918	27,179	25,179	36,895	37,058	36,493	+ 12,532	36,803	+ 11,620

資料：農林水産省「米穀の取引に関する報告」

注： 1 報告対象業者は、全農、道県経済連、県単一農協、道県出荷団体（年間の玄米仕入数量が5,000トン以上）、出荷業者（年間の直接販売数量が5,000トン以上）である。

- 2 産地品種銘柄ごとの価格は、出荷業者と卸売業者等との間で数量と価格が決定された主食用の相対取引契約の価格（運賃、包装代、消費税を含む1等米の価格）を加重平均したものであり、数量は、同契約の数量の合計である。
- 3 価格に含む消費税は、軽減税率の対象である米穀の品代等は8%、運賃等は10%で算定している。
- 4 加重平均に際しては、新潟、長野、静岡以東（東日本）の産地品種銘柄については受渡地を東日本としているものを、富山、岐阜、愛知以西（西日本）の産地品種銘柄については受渡地を西日本としているものを対象としている。
- 5 相対取引価格は、個々の契約内容に応じて設定される大口割引等の割引などが適用された価格であり、実際の取引状況に応じて価格調整（等級及び付加価値等（栽培方法等））が行われることがある。また、算定に当たっては、契約価格に運賃を含めない産地在姿の取引分も対象としている。
- 6 報告対象産地品種銘柄ごとの年産平均価格は、当該報告対象産地品種銘柄の出回りから当該月までの相対取引数量ウェイトで加重平均により算定している（7年産は速報値）。
- 7 全銘柄平均価格は、報告対象産地品種銘柄ごとの前年産検査数量ウェイトで加重平均により算定している。
- 8 「J」は、当該月の相対取引契約がなかったもの又は当該月の相対取引数量が100トン未満であり、価格の公表を行わないもの。また、各年産米の年産平均価格について、令和6年産米は、当該月までの相対取引数量が100トン未満であり、価格の公表を行わないもの。令和5年産米は、当該年産において報告対象としない産地品種銘柄であり、価格の公表を行わないものである。
- 9 全銘柄平均価格、合計数量欄には公表していない産地品種銘柄分を含んでいるため、産地の合計と一致しない。
- 10 令和6年産米の令和7年3月以降の取引きは政府備蓄米を含む。（なお、産地区分のない、福島県産コシヒカリは「コシヒカリ（中通り）」に、新潟県産コシヒカリは「コシヒカリ（一般）」に含めて算定している。）

## 2 米取引関係者の判断（米穀機構による調査、令和7年11月分）

調査結果は、米穀安定供給確保支援機構の、以下のURLから御覧いただけます。

【 <https://www.komenet.jp/> 】

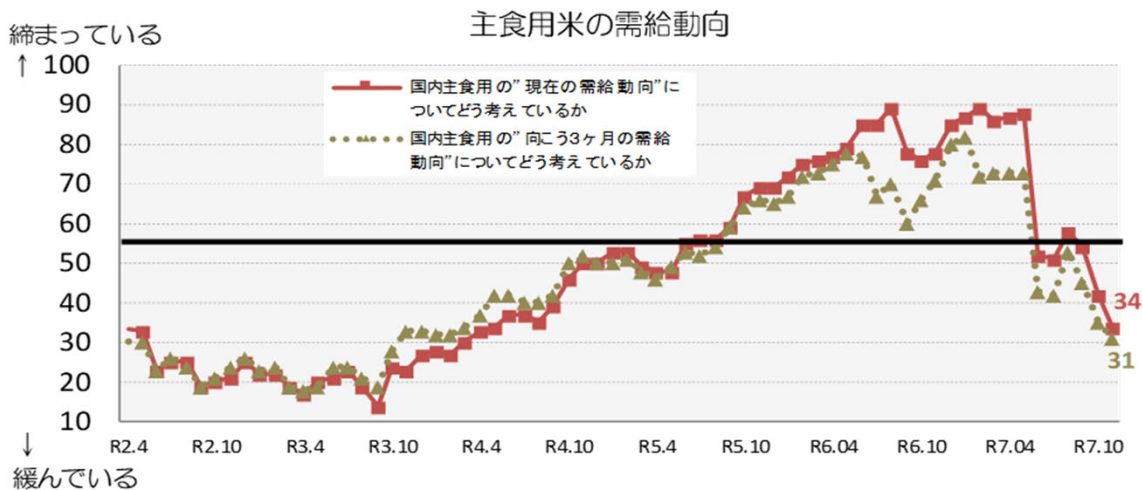
- 米穀機構の米取引関係者の判断に関する調査(令和7年11月分)によると、主食用米の需給動向の現状判断は前回調査と比べて▲8ポイントの「大幅に減少」、見通し(向こう3ヶ月)判断は▲4ポイントの「やや減少」。
- 米価水準の現状判断は前回調査と比べて±0ポイントの「横ばい」、見通し(向こう3ヶ月)判断は▲7ポイントの「大幅に減少」。

### 1. 国内の主食用米の需給及び価格動向に関する判断（全体）

#### ① 主食用米の需給動向

(ア) 現状判断 D I 前回からの増減 ▲8（今月の数値 34）

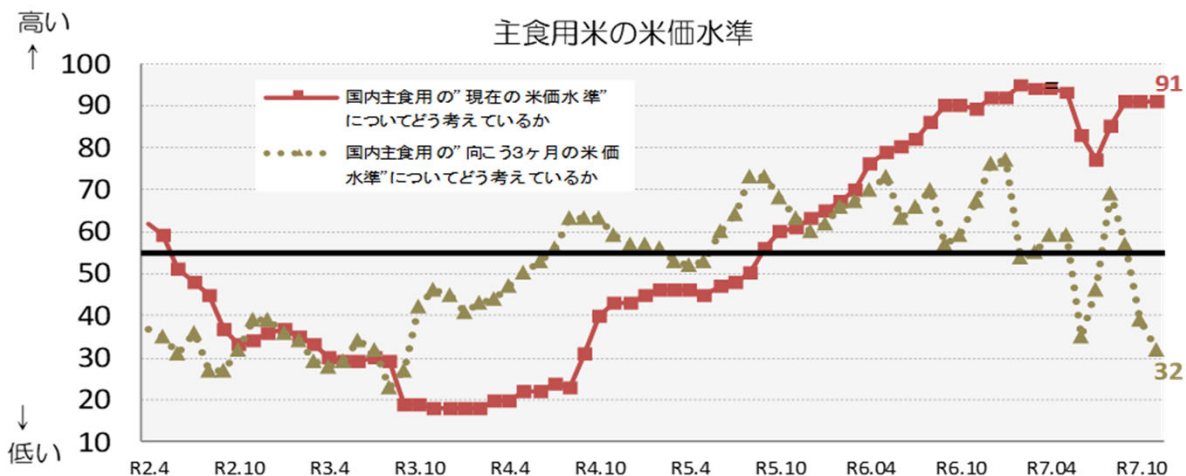
(イ) 見通し判断 D I（向こう3ヶ月） 前回からの増減 ▲4（今月の数値 31）



#### ② 主食用米の米価水準

(ア) 現状判断 D I 前回からの増減 ±0（今月の数値 91）

(イ) 見通し判断 D I（向こう3ヶ月） 前回からの増減 ▲7（今月の数値 32）





## 2. 自社の取引状況に関する判断(業態ごと)

### ①主食用米の販売数量

※ 当月の数値が前月と比較し100に近づけば、「増えた」/「(将来)増える」という見方が前月より強くなり、反対に0に近づけば、「減った」/「(将来)減る」という見方が前月より強くなった傾向を示します。

#### (ア) 今月の販売数量に関する現状判断 D I

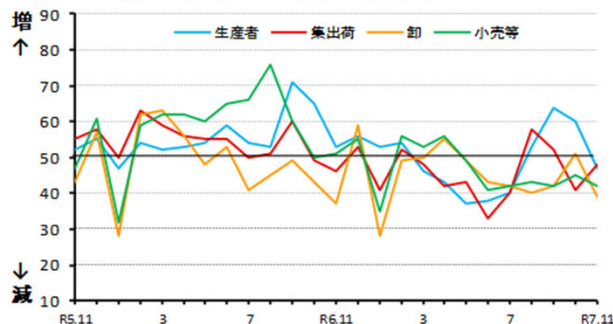
##### a. 先月との比較

生産者：前回からの増減 ▲13 (今月の数値 47)  
 集出荷：前回からの増減 +7 (今月の数値 48)  
 卸：前回からの増減 ▲12 (今月の数値 39)  
 小売等：前回からの増減 ▲3 (今月の数値 42)

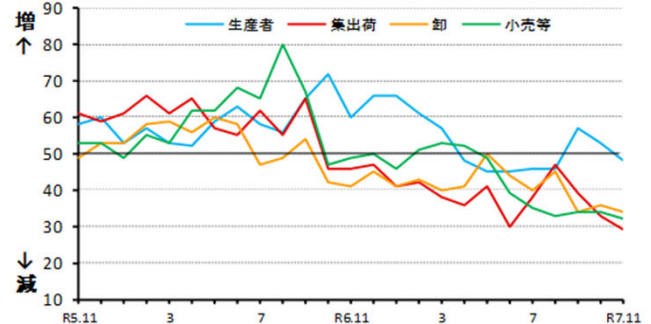
##### b. 前年同月との比較

生産者：前回からの増減 ▲5 (今月の数値 48)  
 集出荷：前回からの増減 ▲4 (今月の数値 29)  
 卸：前回からの増減 ▲2 (今月の数値 34)  
 小売等：前回からの増減 ▲2 (今月の数値 32)

①-ア-a 貴社の「今月」の主食用米の「販売数量」について、「先月と比較」といかがですか。



①-ア-b 貴社の「今月」の主食用米の「販売数量」について、「前年 同月と比較」といかがですか。



#### (イ) 来月の販売数量に関する見通し D I

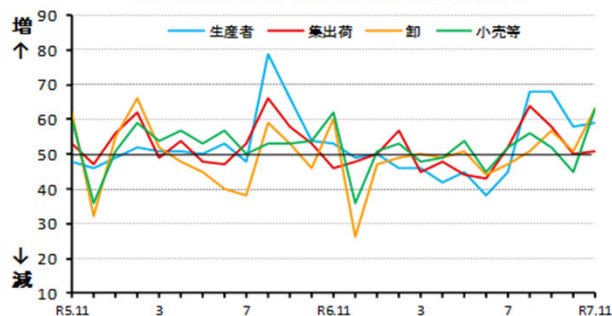
##### a. 今月との比較

生産者：前回からの増減 +1 (今月の数値 59)  
 集出荷：前回からの増減 +1 (今月の数値 51)  
 卸：前回からの増減 +12 (今月の数値 63)  
 小売等：前回からの増減 +18 (今月の数値 63)

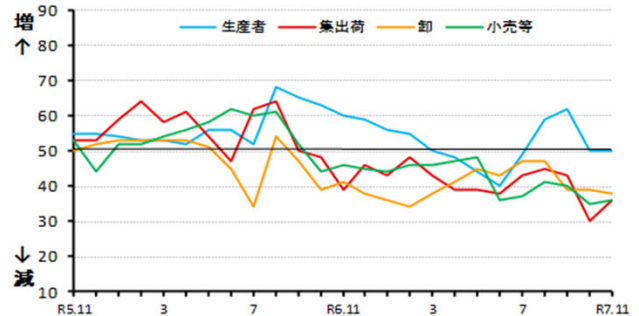
##### b. 前年同月との比較

生産者：前回からの増減 ±0 (今月の数値 50)  
 集出荷：前回からの増減 +6 (今月の数値 36)  
 卸：前回からの増減 ▲1 (今月の数値 38)  
 小売等：前回からの増減 +1 (今月の数値 36)

①-イ-a 貴社の「来月」の主食用米の「販売数量」について、「今月と比較」といかなと考えていますか。



①-イ-b 貴社の「来月」の主食用米の「販売数量」について、「前年 同月と比較」といかなと考えていますか。



## ②主食用米の価格

※ 当月の数値が前月と比較し100に近づけば、「高くなった」/「(将来)高くなる」という見方が  
前月より強くなり、反対に0に近づけば、「低くなった」/「(将来)低くなる」という見方が  
前月より強くなった傾向を示します。

### (ア) 今月の価格に関する現状判断 D I

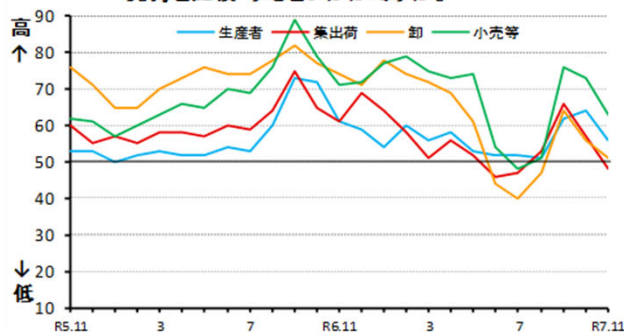
#### a. 先月との比較

生産者：前回からの増減	▲ 8	(今月の数値	5 6)
集出荷：前回からの増減	▲ 9	(今月の数値	4 8)
卸：前回からの増減	▲ 5	(今月の数値	5 1)
小売等：前回からの増減	▲ 10	(今月の数値	6 3)

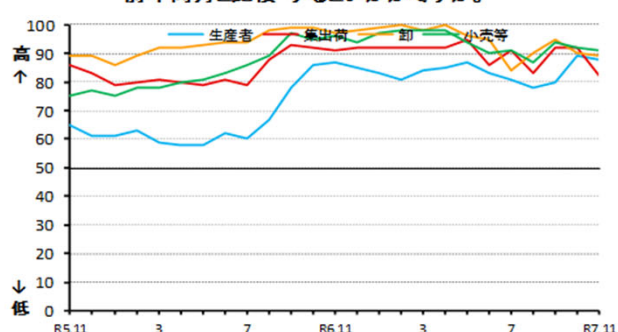
#### b. 前年同月との比較

生産者：前回からの増減	▲ 1	(今月の数値	8 8)
集出荷：前回からの増減	▲ 10	(今月の数値	8 2)
卸：前回からの増減	▲ 1	(今月の数値	8 9)
小売等：前回からの増減	▲ 1	(今月の数値	9 1)

②-ア-a 貴社の”今月”の主食用米の”価格”について、  
”先月と比較”するといかがですか。



②-ア-b 貴社の”今月”の主食用米の”価格”について、  
”前年同月と比較”するといかがですか。



### (イ) 来月の価格に関する見通し D I

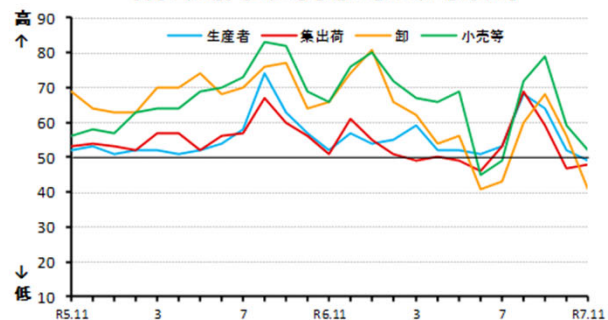
#### a. 今月との比較

生産者：前回からの増減	▲ 3	(今月の数値	4 9)
集出荷：前回からの増減	+ 1	(今月の数値	4 8)
卸：前回からの増減	▲ 15	(今月の数値	4 1)
小売等：前回からの増減	▲ 7	(今月の数値	5 2)

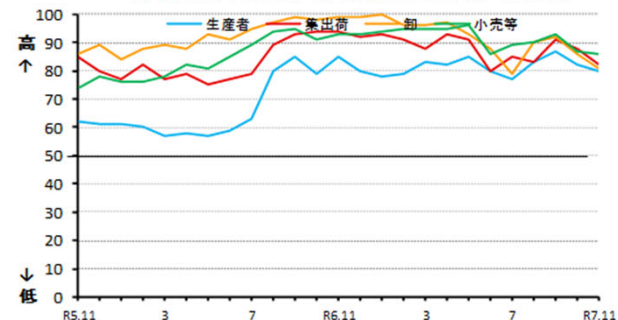
#### b. 前年同月との比較

生産者：前回からの増減	▲ 2	(今月の数値	8 0)
集出荷：前回からの増減	▲ 6	(今月の数値	8 2)
卸：前回からの増減	▲ 5	(今月の数値	8 1)
小売等：前回からの増減	▲ 1	(今月の数値	8 6)

②-イ-a 貴社の”来月”の主食用米の”価格”について、  
”今月と比較”してどうなると考えていますか。



②-イ-b 貴社の”来月”の主食用米の”価格”について、  
”前年同月と比較”してどうなると考えていますか。





### ③主食用米の在庫量

※ 当月の数値が前月と比較し100に近づけば、「多くなった」/「(将来)多くなる」という見方が  
前月より強くなり、反対に0に近づけば、「少なくなった」/「(将来)少なくなる」という見方が  
前月より強くなった傾向を示します。

#### (ア) 今月の在庫量に関する現状判断 D I

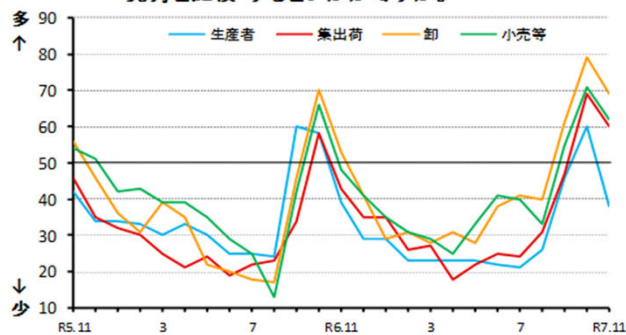
##### a. 先月との比較

生産者：前回からの増減 ▲22 (今月の数値 38)  
集出荷：前回からの増減 ▲9 (今月の数値 60)  
卸：前回からの増減 ▲10 (今月の数値 69)  
小売等：前回からの増減 ▲9 (今月の数値 62)

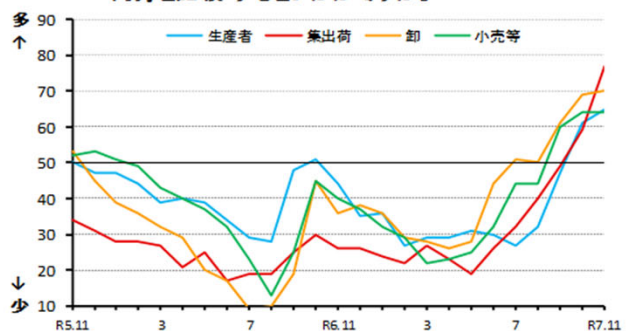
##### b. 前年同月との比較

生産者：前回からの増減 +4 (今月の数値 65)  
集出荷：前回からの増減 +18 (今月の数値 77)  
卸：前回からの増減 +1 (今月の数値 70)  
小売等：前回からの増減 ±0 (今月の数値 64)

③-ア-a 貴社の“今月”の主食用米の“在庫量”について、“先月と比較”するといかがですか。



③-ア-b 貴社の“今月”の主食用米の“在庫量”は、“前年同月と比較”するといかがですか。



#### (イ) 来月の在庫量に関する見通し D I

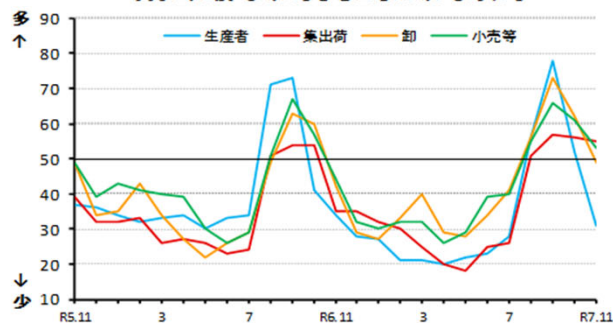
##### a. 今月との比較

生産者：前回からの増減 ▲21 (今月の数値 31)  
集出荷：前回からの増減 ▲1 (今月の数値 55)  
卸：前回からの増減 ▲13 (今月の数値 49)  
小売等：前回からの増減 ▲8 (今月の数値 53)

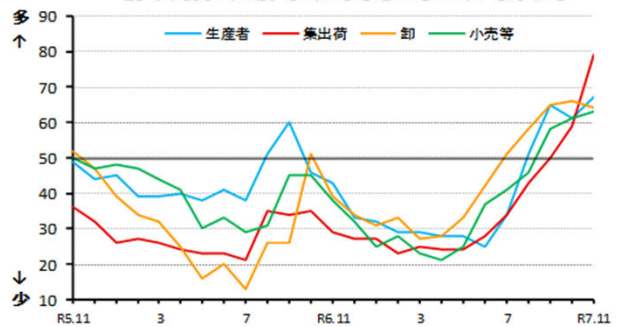
##### b. 前年同月との比較

生産者：前回からの増減 +6 (今月の数値 67)  
集出荷：前回からの増減 +20 (今月の数値 79)  
卸：前回からの増減 ▲2 (今月の数値 64)  
小売等：前回からの増減 +2 (今月の数値 63)

③-イ-a 貴社の“来月”の主食用米の“在庫量”について、“今月と比較”してどうなると考えていますか。



③-イ-b 貴社の“来月”の主食用米の“在庫量”について、“前年同月と比較”してどうなると考えていますか。



## 取引関係者が１の①及び②の判断を行うに当たり、主に考慮した要因

	作柄	国内の在庫水準	国の政策	米穀の調達状況	消費者の動向	競合商品の販売動向	その他		作柄	国内の在庫水準	国の政策	米穀の調達状況	消費者の動向	競合商品の販売動向	その他
R5.11	22%	19%	1%	44%	10%	4%	0%	R6.11	10%	17%	2%	53%	12%	6%	1%
R5.12	12%	23%	3%	46%	12%	4%	0%	R6.12	3%	26%	2%	57%	7%	3%	1%
R6.1	9%	28%	2%	46%	10%	3%	2%	R7.1	1%	25%	7%	54%	7%	4%	3%
R6.2	9%	27%	1%	51%	8%	4%	0%	R7.2	0%	24%	28%	40%	4%	3%	1%
R6.3	7%	29%	0%	53%	8%	2%	1%	R7.3	3%	32%	17%	42%	2%	2%	1%
R6.4	3%	29%	2%	52%	9%	3%	1%	R7.4	1%	31%	19%	42%	4%	3%	1%
R6.5	6%	30%	1%	55%	4%	2%	1%	R7.5	1%	29%	21%	41%	5%	4%	0%
R6.6	5%	34%	1%	49%	7%	3%	1%	R7.6	1%	18%	49%	26%	5%	1%	1%
R6.7	6%	35%	3%	46%	7%	3%	1%	R7.7	5%	24%	21%	42%	4%	2%	2%
R6.8	2%	43%	2%	45%	5%	1%	1%	R7.8	18%	15%	5%	50%	5%	3%	5%
R6.9	6%	24%	1%	52%	11%	3%	2%	R7.9	11%	23%	4%	51%	5%	4%	2%
R6.10	7%	22%	2%	54%	10%	3%	2%	R7.10	5%	32%	6%	40%	13%	3%	0%
								R7.11	3%	41%	3%	36%	13%	4%	0%

### 《アンケート方法等》

○調査期間：毎月１日から２５日までの取引状況を踏まえて回答

○調査方法：電子メールを利用したアンケート調査

○調査対象者：全国の生産者、集出荷業者、卸・小売業者等の１８０客体

※ 米取引関係者の動向をより適切に反映したものとなるよう、令和５年４月にアンケート対象事業者の一部入替を行いました。

○有効回答数：１３７客体

生産者・・・・・・・・・・・・・２６

集出荷業者／団体・・・・・・・・・・・・・２３

卸売業者（主に主食用米）・・・・・・・・・・・・・２７

小売業者／中食・外食業者・・・・・・・・・・・・・４６

その他・・・・・・・・・・・・・１５

〔※「その他」は以下の業者です。  
・米穀の販売の事業を行う者のうち、主に加工原材料の卸売の事業を行う者  
・加工原材料米穀を使用し、加工食品（酒類を含む）を製造・販売する者〕

○結果公表：翌月上旬（公表日時は半期ごとにホームページに掲載）

### 《利用上の注意》

○表示単位未満の端数は四捨五入したため、合計と内訳が一致しないことがあります。

### 《ＤＩの算出方法》

米の需給動向・価格水準などに関する現状、または先行きに対する５段階の判断（評価）にそれぞれ点数（評価点）を与え、これらを各回答区分の構成比（％）に乗じてＤＩを算出します。

ただし、ＤＩの推移は、変化の方向性を示すものであり、その変化の大きさ（量感）を表すものではありません。例えば、大幅であろうが小幅であろうが、上昇するといった見方をする者の構成比が同じであれば、同じＤＩが観測されることに注意が必要です。

### （ＤＩの算出例）

問：国内の主食用米の“向こう３ヶ月の米価水準”について、“現時点と比較”してどうなると考えていますか。

	高くなる	やや高くなる	同程度	やや低くなる	低くなる
評価点(A)	＋１	＋０. 75	＋０. 5	＋０. 25	０
構成比(B)	17. 8	20. 0	20. 0	22. 2	20. 0
各DI(C=A×B)	17. 8	15	10	5. 6	0
DI(合計)	48. 4				

### 3 米の価格情報

#### 1 米の相対取引価格の推移（通年平均価格）（平成20年産～令和6年産）

（単位：円／玄米60kg税込）

産地品種銘柄	平成 20年産	21年産	22年産	23年産	24年産	25年産	26年産	27年産	28年産	29年産	30年産	令和 元年産	2年産	3年産	4年産	5年産	6年産
北海道 ななつぼし	13,935	13,803	11,549	14,092	15,426	14,422	12,453	13,117	14,244	15,882	15,996	15,869	14,382	12,687	14,058	15,655	27,035
北海道 きらら397	13,772	13,669	11,196	14,106	15,393	14,211	11,400	12,508	14,146	15,681	15,527	15,420	13,379	11,955	13,520	15,102	26,349
北海道 ゆめびりか	-	-	-	-	-	17,512	15,870	16,209	16,479	17,226	16,266	16,800	16,945	15,451	15,451	16,452	28,034
北海道 ほしのゆめ	14,008	13,990	11,935	14,195	15,542	-	-	-	-	-	-	-	-	-	-	-	-
青森 まっしぐら	13,810	13,454	10,912	13,433	15,246	12,780	9,792	11,582	13,216	14,923	14,758	14,789	12,677	10,770	12,743	15,220	26,297
青森 つがるロマン	14,125	13,780	11,300	13,690	15,468	13,045	9,777	11,787	13,434	15,112	15,075	15,059	13,374	11,315	12,986	15,421	-
青森 むつぼまれ	13,915	13,464	11,144	13,759	14,696	-	-	-	-	-	-	-	-	-	-	-	-
岩手 ひとめぼれ	15,176	14,374	12,065	14,323	15,919	14,059	11,324	12,930	13,840	15,172	15,337	15,312	14,381	12,460	13,619	15,140	24,101
岩手 あきたこまち	14,888	13,910	11,904	14,351	15,938	14,006	10,911	12,422	13,476	15,043	15,255	15,180	13,323	11,785	13,420	15,119	25,413
岩手 銀河のしずく	-	-	-	-	-	-	-	-	-	-	-	16,241	15,319	13,480	14,125	15,459	24,387
岩手 いわてっこ	13,870	13,671	11,048	13,394	15,282	13,746	9,424	11,898	13,242	14,679	14,780	-	-	-	-	-	-
宮城 ひとめぼれ	15,056	14,526	12,044	14,689	16,278	14,278	11,564	12,827	13,950	15,496	15,535	15,511	14,094	12,660	13,837	15,007	24,315
宮城 ササニシキ	15,150	14,871	12,119	14,747	16,600	14,652	11,620	12,815	14,115	15,724	15,767	15,782	13,748	12,599	14,159	15,592	24,726
宮城 つや姫	-	-	-	-	-	-	-	13,393	14,376	15,811	15,822	15,850	14,466	12,785	14,307	15,556	24,276
宮城 まなむすめ	14,158	13,294	10,940	13,758	15,413	13,138	10,401	-	-	-	-	-	-	-	-	-	-
秋田 あきたこまち	15,097	14,603	12,457	15,315	16,874	14,034	11,620	12,845	14,175	15,995	15,843	15,799	14,453	12,756	13,853	15,317	24,806
秋田 めんこいな	14,181	13,192	11,055	14,094	15,840	12,950	9,587	11,928	13,433	14,990	14,784	14,621	13,096	11,633	12,819	14,213	23,770
秋田 ひとめぼれ	14,100	13,694	11,582	14,461	16,155	13,365	10,348	12,066	13,685	15,695	15,433	15,086	13,280	11,695	13,033	14,375	22,285
山形 はえぬき	14,670	13,914	11,700	14,427	16,061	13,587	10,859	12,445	13,841	15,360	15,407	15,397	13,968	12,074	12,963	14,779	25,804
山形 つや姫	-	-	-	-	-	16,997	16,758	17,953	17,848	18,175	18,347	18,588	18,537	18,376	18,497	18,745	28,137
山形 雪若丸	-	-	-	-	-	-	-	-	-	-	-	-	-	12,927	14,002	15,497	26,676
山形 ひとめぼれ	15,488	14,402	12,357	15,009	16,293	14,479	12,294	13,227	14,511	15,857	15,970	16,165	15,288	-	-	-	-
山形 コシヒカリ	15,731	15,030	13,336	16,196	17,124	-	-	-	-	-	-	-	-	-	-	-	-
福島 コシヒカリ（中通り）	15,117	14,149	12,486	14,181	15,854	12,906	9,829	12,048	13,876	15,412	15,463	15,369	13,245	11,006	12,728	14,959	27,013
福島 コシヒカリ（会津）	16,171	15,005	13,646	15,966	16,526	14,792	12,612	13,424	14,212	15,321	15,528	15,392	14,929	14,033	14,468	15,494	26,437
福島 コシヒカリ（浜通り）	15,362	14,144	12,768	13,855	15,443	11,634	10,005	11,138	13,392	15,036	15,096	14,974	13,720	11,589	12,999	15,131	26,069
福島 ひとめぼれ	14,653	13,894	11,472	13,746	15,414	12,793	9,860	11,146	13,401	14,955	14,981	14,913	13,081	11,022	12,505	14,537	26,343
福島 天のつぶ	-	-	-	-	-	-	-	10,530	13,360	14,691	14,609	14,479	12,429	10,935	12,230	14,296	24,772
福島 あきたこまち	14,500	13,958	11,412	13,744	15,470	12,545	9,553	-	-	-	-	-	-	-	-	-	-
茨城 コシヒカリ	15,293	14,388	13,070	15,798	16,693	13,631	11,667	12,648	13,784	15,287	15,544	15,512	13,324	11,423	13,105	15,235	28,223
茨城 あきたこまち	14,840	14,038	12,405	14,591	16,795	12,986	11,013	11,769	13,247	15,470	15,108	15,471	13,564	11,136	12,355	14,726	26,462
茨城 ふくまる	-	-	-	-	-	-	-	-	-	-	-	-	-	-	12,437	15,094	-
茨城 あさひの夢	-	-	-	-	-	-	-	-	-	-	-	13,538	12,737	11,594	-	-	-
茨城 ミルキーQueen	-	-	-	-	-	-	-	-	-	-	16,320	-	-	-	-	-	-
茨城 ゆめひたち	14,299	13,574	12,223	13,918	15,843	12,566	9,405	10,795	13,025	15,252	-	-	-	-	-	-	-
茨城 にじのきらめき	-	-	-	-	-	-	-	-	-	-	-	-	-	-	-	-	26,785
栃木 コシヒカリ	15,056	14,235	12,680	15,558	16,659	13,792	11,583	12,904	13,832	15,460	15,596	15,576	13,665	11,817	13,302	15,152	25,295
栃木 とちぎの星	-	-	-	-	-	-	-	-	-	-	-	14,927	12,164	10,371	12,338	14,476	24,927
栃木 あさひの夢	13,601	13,085	10,883	14,231	15,414	11,638	9,180	11,382	13,586	15,012	14,789	14,806	12,507	10,540	12,102	14,145	24,600
栃木 なすひかり	14,111	13,474	11,805	14,648	15,769	12,609	10,490	12,021	13,882	14,954	14,991	-	-	-	-	-	-
群馬 あさひの夢	14,115	13,284	11,665	13,936	15,631	12,160	8,809	11,844	13,796	15,312	15,087	14,920	12,387	10,636	12,690	15,219	27,033
群馬 ゆめまつり	-	-	-	-	-	-	-	11,525	13,606	15,273	14,916	14,868	12,024	10,581	12,621	14,976	26,308
群馬 ゴロビカリ	14,095	13,691	-	14,420	15,876	13,392	9,930	-	-	-	-	-	-	-	-	-	-
埼玉 彩のかがやき	13,789	13,826	12,107	14,179	15,771	13,875	9,974	11,878	13,375	14,919	15,169	14,909	11,797	11,085	12,677	14,333	26,145
埼玉 コシヒカリ	15,192	14,730	13,111	15,395	16,863	15,470	11,346	12,878	13,843	15,024	15,480	15,169	12,490	11,312	13,118	15,055	24,746
埼玉 彩のきずな	-	-	-	-	-	-	-	-	13,301	14,904	15,170	14,916	11,986	11,019	12,699	14,489	23,846
埼玉 キヌヒカリ	14,267	14,013	12,535	14,448	15,775	14,244	9,775	11,914	-	-	-	-	-	-	-	-	-
千葉 コシヒカリ	15,026	14,360	12,907	15,810	16,901	13,480	11,523	12,530	13,719	15,034	15,517	15,717	13,523	11,387	12,545	14,611	24,169
千葉 ふさこがね	13,976	13,517	11,480	14,073	16,169	12,876	9,650	11,120	12,835	14,542	14,638	14,751	13,086	10,207	11,291	13,742	23,591
千葉 ふさおとめ	13,967	13,587	11,953	14,389	16,397	13,199	10,300	10,988	12,993	14,629	14,764	14,874	13,364	10,623	11,346	13,985	23,384
山梨 コシヒカリ	17,505	17,594	16,900	17,623	18,099	17,624	15,482	15,993	16,969	17,552	18,038	18,280	18,259	17,754	17,578	17,535	19,758

注：本表の注意点は次々頁の脚注を参照



(単位:円/玄米60kg税込)

産地品種銘柄		平成 20年産	21年産	22年産	23年産	24年産	25年産	26年産	27年産	28年産	29年産	30年産	令和 元年産	2年産	3年産	4年産	5年産	6年産
山梨	あさひの夢	-	-	-	-	-	14,787	12,247	13,328	13,697	14,205	-	-	-	-	-	-	-
長野	コシヒカリ	15,624	14,732	13,660	15,966	16,611	15,074	13,014	13,782	14,538	15,580	16,087	15,996	14,964	13,702	14,933	15,895	23,438
長野	あきたこまち	14,392	13,901	12,428	14,877	15,742	13,822	11,451	12,485	13,596	14,801	15,264	15,199	14,871	13,456	14,129	15,127	23,015
静岡	コシヒカリ	15,370	15,291	13,581	15,834	17,055	15,343	13,497	14,238	14,856	15,548	15,971	16,207	15,531	14,424	14,838	15,560	23,512
静岡	あいちのかおり	-	-	-	-	-	13,841	11,932	12,638	13,396	14,625	14,936	15,325	14,726	12,586	12,849	-	-
静岡	きぬむすめ	-	-	-	-	-	-	-	12,618	13,335	14,415	14,951	15,229	14,776	12,342	12,846	14,438	22,393
静岡	にこまる	-	-	-	-	-	-	-	-	-	-	-	-	-	-	-	14,407	24,397
静岡	キヌヒカリ	13,166	13,655	12,083	13,441	14,704	13,721	11,678	-	-	-	-	-	-	-	-	-	-
新潟	コシヒカリ (一般)	17,166	16,286	15,653	18,399	18,302	16,697	15,451	16,186	16,175	16,924	17,042	17,391	16,490	15,583	16,553	16,927	25,636
新潟	コシヒカリ (魚沼)	24,991	22,866	21,685	23,432	23,559	21,125	19,480	20,442	20,434	20,782	21,147	21,009	20,336	20,426	21,021	20,758	26,517
新潟	コシヒカリ (岩船)	17,563	16,700	15,884	18,940	18,719	17,122	15,922	16,628	16,834	17,351	17,460	17,984	16,969	16,055	16,922	17,325	25,140
新潟	コシヒカリ (佐渡)	17,538	16,712	15,992	18,930	18,757	17,145	15,817	16,600	16,968	17,389	17,520	17,993	17,072	16,183	17,037	17,441	25,253
新潟	こしいぶき	14,705	13,952	12,628	14,508	16,130	14,226	11,292	12,412	13,671	14,968	15,100	15,143	14,297	12,541	13,286	14,596	23,552
富山	コシヒカリ	15,937	14,721	13,786	16,181	16,882	14,706	12,995	14,228	15,098	15,882	15,936	15,981	15,452	13,774	14,984	15,915	26,635
富山	てんたかく	14,436	14,223	12,426	14,342	15,592	14,265	11,470	12,563	13,860	14,542	14,750	14,869	14,462	12,361	13,474	14,920	24,725
石川	コシヒカリ	15,278	14,556	13,313	16,218	16,898	14,531	12,813	13,901	14,815	15,608	15,889	15,899	14,596	13,127	14,383	15,678	23,317
石川	ゆめみづほ	14,290	13,593	11,834	14,543	15,861	13,558	10,356	11,899	13,233	14,454	14,634	14,698	13,743	11,505	12,870	14,415	21,948
福井	コシヒカリ	15,572	14,934	13,400	16,050	17,121	14,720	12,951	14,206	14,930	15,964	16,145	16,345	15,602	13,478	14,160	15,380	21,494
福井	ハナエチゼン	14,535	13,974	12,262	14,663	16,015	13,766	11,405	12,519	13,521	14,726	14,924	15,079	14,365	11,254	12,474	13,881	21,166
福井	あきさかり	-	-	-	-	-	-	-	-	-	-	-	15,203	14,215	11,555	12,744	14,185	21,213
岐阜	ハツシモ	15,129	14,794	12,543	15,079	15,943	14,251	11,472	12,798	13,963	14,989	15,357	15,368	14,943	12,657	13,726	15,087	25,448
岐阜	コシヒカリ	15,438	15,159	13,629	15,599	16,541	14,953	12,293	14,307	15,160	15,615	15,933	16,176	15,250	14,065	14,962	16,144	25,604
岐阜	ほしじるし	-	-	-	-	-	-	-	-	-	-	-	-	-	-	13,476	13,929	24,165
岐阜	あさひの夢	-	-	-	-	-	-	-	-	-	-	-	14,608	13,573	10,840	-	-	-
岐阜	あきたこまち	14,642	14,236	12,532	14,739	16,253	14,165	11,066	12,535	13,221	14,286	14,882	-	-	-	-	-	-
愛知	あいちのかおり	13,676	13,450	12,673	13,755	15,222	13,823	11,299	12,382	13,530	14,522	14,806	14,798	13,685	12,101	12,987	14,479	24,203
愛知	コシヒカリ	14,759	14,156	13,116	15,010	16,248	13,831	12,025	13,210	13,826	14,990	15,410	15,539	14,785	12,719	13,741	15,375	-
愛知	大地の風	-	-	-	-	-	14,402	11,276	12,051	13,531	14,425	14,970	14,979	14,024	11,792	12,806	-	-
愛知	あさひの夢	13,468	13,181	11,748	13,408	15,100	-	-	-	-	-	-	-	-	-	-	-	-
三重	コシヒカリ (一般)	15,409	14,639	13,138	15,710	16,978	14,296	12,313	13,625	14,369	14,945	15,390	15,538	14,861	12,472	13,220	14,716	23,303
三重	コシヒカリ (伊賀)	15,861	15,048	13,570	16,348	17,420	14,715	12,517	14,131	14,781	15,412	15,882	15,964	15,361	13,041	13,660	15,085	23,672
三重	キヌヒカリ	14,401	14,029	12,040	14,900	15,952	13,429	11,087	12,558	13,356	14,265	14,813	14,916	13,960	10,911	12,019	13,563	22,429
滋賀	コシヒカリ	15,269	14,617	13,277	15,935	17,234	14,915	12,689	13,601	14,346	15,096	15,646	15,840	15,258	13,647	13,941	15,271	23,771
滋賀	キヌヒカリ	14,779	14,133	11,889	15,157	16,048	13,995	11,338	12,258	13,270	14,298	14,765	14,946	14,202	11,856	12,347	13,965	24,177
滋賀	みずかがみ	-	-	-	-	-	-	-	-	-	-	-	15,789	15,117	13,280	13,455	14,915	23,782
滋賀	日本晴	14,390	13,868	11,933	14,849	15,810	13,590	10,963	11,859	12,902	14,183	14,638	-	-	-	-	-	-
京都	コシヒカリ	15,442	14,885	13,479	16,370	17,343	15,209	13,039	14,109	15,193	15,535	15,788	16,192	15,763	13,543	14,379	15,502	22,946
京都	キヌヒカリ	14,813	14,166	12,176	15,078	16,181	13,951	11,869	12,729	13,706	14,715	14,910	15,065	14,817	12,410	12,688	14,057	20,348
京都	ヒノヒカリ	-	-	-	-	-	-	-	-	-	-	15,560	-	16,212	15,237	15,056	15,970	22,074
兵庫	コシヒカリ	15,970	14,905	13,615	15,852	17,147	15,437	13,580	14,439	15,102	15,734	16,013	16,158	15,434	13,869	15,007	15,492	23,954
兵庫	ヒノヒカリ	14,044	13,527	12,024	14,464	15,630	13,763	11,335	12,000	13,229	14,460	14,786	14,835	13,804	11,939	12,617	14,074	23,327
兵庫	キヌヒカリ	13,868	13,658	12,160	14,565	15,765	13,768	11,437	11,961	13,190	14,419	14,823	14,852	13,976	11,885	12,511	13,986	22,613
奈良	ヒノヒカリ	14,952	14,192	12,082	14,950	16,666	14,944	11,279	12,123	12,953	14,721	15,522	15,743	14,630	12,535	12,989	14,389	21,684
奈良	コシヒカリ	-	-	-	-	-	14,909	11,554	12,525	13,155	14,826	-	-	-	-	-	-	-
鳥取	コシヒカリ	15,237	14,518	13,161	15,644	16,790	14,581	12,436	13,306	14,014	15,051	15,461	15,489	14,947	12,896	13,426	15,005	23,519
鳥取	ひとめぼれ	14,540	13,981	12,111	14,457	15,849	13,516	11,128	12,112	13,065	14,129	14,494	14,698	13,978	12,118	12,783	14,243	23,777
鳥取	きぬむすめ	-	-	-	-	-	-	-	12,316	13,183	14,283	14,682	14,799	14,230	11,873	12,692	14,404	24,575
島根	きぬむすめ	13,856	14,080	12,299	14,907	16,181	14,173	10,950	12,511	13,426	14,421	14,828	14,572	14,500	12,365	13,102	14,117	19,943
島根	コシヒカリ	15,118	14,510	13,206	15,657	17,156	15,128	12,342	13,606	14,792	15,432	15,743	15,569	15,397	13,557	14,021	14,978	20,761
島根	つや姫	-	-	-	-	-	-	-	-	14,531	15,160	15,598	15,258	15,234	13,092	13,900	14,743	20,464
島根	ハナエチゼン	13,902	13,946	12,312	14,344	16,222	13,968	10,433	11,890	-	-	-	-	-	-	-	-	-

注：本表の注意点は次頁の脚注を参照

(単位:円/玄米60kg税込)

産地品種銘柄		平成 20年産	21年産	22年産	23年産	24年産	25年産	26年産	27年産	28年産	29年産	30年産	令和 元年産	2年産	3年産	4年産	5年産	6年産
岡山	アケボノ	13,922	12,410	11,089	14,051	16,062	12,814	10,209	11,536	13,362	15,030	14,952	14,879	13,238	10,883	10,973	13,208	25,558
岡山	きぬむすめ	-	-	-	-	-	-	-	-	-	-	-	-	14,452	11,541	12,120	13,793	25,351
岡山	コシヒカリ	15,621	14,508	13,046	16,181	18,038	-	-	-	-	-	-	-	-	12,545	12,988	14,533	25,341
岡山	あきたこまち	-	-	-	-	-	13,617	11,340	11,885	13,842	15,357	15,060	15,393	14,538	-	-	-	-
岡山	ヒノヒカリ	14,753	13,299	11,982	14,728	16,457	13,236	11,094	12,051	13,804	15,380	15,276	15,372	-	-	-	-	-
広島	コシヒカリ	14,720	14,532	12,085	15,099	16,035	14,248	11,722	12,933	14,153	14,923	15,407	15,470	14,965	13,493	13,453	14,550	22,696
広島	あきろまん	14,027	13,853	11,928	14,118	15,057	13,140	11,069	11,983	13,155	13,651	14,254	14,641	14,146	12,883	12,600	13,956	22,305
広島	あきさかり	-	-	-	-	-	-	-	-	-	-	14,458	14,657	13,988	12,618	12,278	13,857	21,511
広島	ヒノヒカリ	-	-	-	-	-	13,136	10,841	11,764	12,840	13,323	-	-	-	-	-	-	-
広島	中生新千本	13,848	13,340	10,608	13,532	14,392	-	-	-	-	-	-	-	-	-	-	-	-
山口	コシヒカリ	15,260	13,909	12,748	15,179	16,992	14,768	12,474	13,708	14,446	14,983	15,265	15,518	15,215	13,338	14,061	14,918	22,575
山口	ひとめぼれ	14,706	13,585	11,902	14,313	15,942	13,836	11,271	12,648	13,291	14,136	14,406	14,628	14,484	12,250	13,084	14,071	22,173
山口	きぬむすめ	-	-	-	-	-	-	-	-	-	-	-	-	-	-	-	14,000	22,245
山口	ヒノヒカリ	14,690	13,406	11,866	14,297	15,918	13,788	11,540	12,696	13,355	14,159	14,405	14,614	14,413	11,980	13,077	-	-
徳島	コシヒカリ	15,049	14,359	12,845	15,767	17,170	13,656	10,817	12,970	14,032	14,940	15,861	15,757	14,947	12,251	12,978	14,137	23,568
徳島	あきさかり	-	-	-	-	-	-	-	-	-	-	-	-	12,059	11,021	11,601	13,426	22,633
徳島	キヌヒカリ	14,247	13,682	12,133	14,498	16,013	13,195	10,027	11,561	13,275	14,221	15,102	15,336	-	-	-	-	-
香川	ヒノヒカリ	14,555	13,924	11,554	14,801	15,970	13,808	10,943	12,322	13,184	14,295	14,785	14,748	14,866	12,544	13,457	14,569	22,552
香川	コシヒカリ	15,238	14,643	13,113	15,921	17,194	14,313	11,895	13,343	13,879	14,806	15,251	15,280	15,406	13,386	14,213	15,325	22,515
香川	あきさかり	-	-	-	-	-	-	-	-	-	-	-	-	-	-	-	14,245	22,127
香川	おいでまい	-	-	-	-	-	-	-	-	-	-	15,368	15,368	15,406	13,269	14,213	-	-
愛媛	コシヒカリ	14,314	13,871	13,211	14,844	17,267	14,943	11,601	12,536	13,307	14,303	15,542	15,553	15,456	13,977	13,179	14,310	21,469
愛媛	ヒノヒカリ	13,187	13,194	12,349	14,142	16,484	14,050	10,655	11,740	12,440	13,692	15,182	15,012	14,837	12,790	12,579	13,878	23,901
愛媛	あきたこまち	13,446	13,223	12,531	14,136	16,503	14,211	10,835	11,732	12,493	13,693	14,925	14,851	14,775	12,993	12,506	13,596	21,194
高知	コシヒカリ	15,200	14,521	13,635	16,246	17,882	14,380	11,713	13,511	14,481	15,244	15,171	14,918	15,530	13,562	13,494	14,922	22,339
高知	ヒノヒカリ	14,358	14,375	13,398	15,512	16,582	15,576	11,466	12,630	13,602	14,358	14,358	14,457	14,436	13,062	12,522	13,634	21,367
福岡	夢つくし	16,007	15,902	14,611	15,800	16,855	16,556	14,472	15,215	15,761	16,200	16,265	16,285	16,322	14,724	14,504	15,458	24,163
福岡	ヒノヒカリ	14,777	14,079	12,224	14,635	16,135	14,776	12,546	13,493	14,196	15,123	15,434	15,402	15,430	13,017	13,245	14,139	24,616
福岡	元気つくし	-	-	-	-	-	-	-	14,998	15,612	15,984	16,082	16,142	16,169	14,521	14,478	15,434	25,241
佐賀	さがびより	-	-	-	-	-	14,634	12,609	14,089	14,147	14,958	15,039	15,954	15,106	13,975	14,031	14,873	22,228
佐賀	夢しずく	14,875	13,959	12,122	14,629	15,606	14,654	11,937	12,940	13,329	14,216	14,435	14,995	14,453	13,206	13,538	14,377	21,691
佐賀	ヒノヒカリ	14,806	13,702	12,104	14,549	15,439	14,037	11,327	12,630	13,042	13,921	14,243	-	14,266	11,696	12,462	14,121	-
佐賀	コシヒカリ	16,574	16,217	15,158	17,544	18,606	-	-	-	-	-	-	-	-	-	-	-	-
長崎	にこまる	-	-	-	-	-	15,406	13,094	14,180	14,713	15,600	15,797	15,305	15,090	14,027	12,954	14,584	24,307
長崎	ヒノヒカリ	14,957	14,009	12,526	15,045	16,647	15,281	12,959	13,857	14,395	15,292	15,476	14,978	14,802	13,707	12,595	14,331	23,743
長崎	なつほのか	-	-	-	-	-	-	-	-	-	-	-	-	-	-	12,698	14,209	24,089
長崎	コシヒカリ	15,728	14,986	13,660	16,214	18,012	15,890	13,863	14,785	15,191	16,076	16,378	15,918	15,891	14,938	-	-	-
熊本	ヒノヒカリ	14,603	14,105	12,090	15,059	16,715	14,612	12,365	13,608	14,278	14,876	15,165	15,380	15,410	13,235	12,822	14,821	25,821
熊本	森のくまさん	14,785	13,957	11,863	15,273	16,553	15,039	12,835	14,330	14,518	14,514	14,932	15,398	15,056	13,199	12,465	14,442	23,519
熊本	コシヒカリ	15,443	14,726	13,101	16,245	17,930	15,249	13,286	14,534	15,767	15,521	15,700	16,000	16,257	15,088	13,791	15,242	24,406
大分	ヒノヒカリ	14,747	14,066	12,016	15,358	16,554	14,560	12,304	13,197	14,169	15,445	15,636	15,652	15,335	13,107	13,250	14,454	24,265
大分	なつほのか	-	-	-	-	-	-	-	-	-	-	-	-	-	-	-	-	24,358
大分	ひとめぼれ	14,917	14,239	12,012	15,271	16,579	14,678	12,390	13,402	14,446	15,262	15,751	15,892	15,258	13,804	13,201	14,574	24,246
大分	つや姫	-	-	-	-	-	-	-	-	-	-	-	15,908	15,391	13,751	13,861	15,044	-
宮崎	コシヒカリ	15,999	15,227	13,878	16,340	19,427	15,640	13,439	14,266	14,721	15,157	15,458	15,946	15,292	14,135	13,815	14,582	22,600
宮崎	ヒノヒカリ	14,248	14,145	12,608	15,722	17,080	14,436	12,142	13,622	14,388	15,592	16,013	15,860	15,960	15,471	14,276	15,219	27,076
鹿児島	ヒノヒカリ	14,579	14,178	12,116	14,689	15,770	14,618	12,586	14,229	15,210	15,518	16,128	16,445	16,595	13,974	13,878	14,763	29,258
鹿児島	コシヒカリ	16,129	14,637	13,406	15,852	19,161	15,396	13,225	14,414	15,222	15,542	16,307	16,670	16,323	14,702	14,172	14,670	21,140
鹿児島	あきほなみ	-	-	-	-	-	15,154	13,380	14,822	15,525	16,624	16,940	16,934	17,073	14,822	14,479	15,115	32,303
全銘柄平均価格		15,146	14,470	12,711	15,215	16,501	14,341	11,967	13,175	14,307	15,595	15,688	15,716	14,529	12,804	13,844	15,315	25,179

資料：農林水産省「米穀の取引に関する報告」

注：1 報告対象業者は、全農、道県経済連、県単一農協、道県出荷団（年間の玄米仕入数量が5,000トン以上）、出荷業者（年間の直接販売数量が5,000トン以上）である。

2 産地品種銘柄ごとの価格は、出荷業者と卸売業者等との間で数量と価格が決定された主食用の相対取引契約の価格（運賃、包装代、消費税を含む1等米の価格）を加重平均したもの。

3 価格に含む消費税は、平成26年3月までは5%、同年4月から令和元年9月までは8%、令和元年10月は軽減税率の対象である米穀の品代等は8%、運賃等は10%で算定している。

4 加重平均に際しては、新潟、長野、静岡以東（東日本）の産地品種銘柄については受渡地を東日本としているものを、富山、岐阜、愛知以西（西日本）の産地品種銘柄については受渡地を西日本としているものを対象としている。

5 相対取引価格は、個々の契約内容に応じて設定される大口割引等の割引などが適用された価格であり、実際の引取状況に応じて価格調整（等級及び付加価値等（栽培方法等））が行われることがある。また、算定に当たっては、契約価格に運賃を含めない産地在姿の取引分も対象としている。

6 産地品種銘柄ごとの通年平均価格は、出回りから生産年の翌年10月までの相対取引数量ウェイトで加重平均により算定している（価格はいずれも確定値。確定値は月毎の速報値公表後の修正を反映させたものである。）。

7 全銘柄平均価格は、当該年産において報告の対象としている産地品種銘柄ごとの前年産検査数量ウェイトで加重平均により算定している。

8 「一」は、当該年産において報告の対象としない産地品種銘柄又は当該年産の相対取引数量が100トン未満であり、価格の公表を行わないもの。

## 2 スポット価格の状況(株式会社クリスタルライス)

株式会社クリスタルライスの取引概要につきましては、以下のURLから御覧いただけます。

【 <https://www.crystalrice.co.jp/> 】

- スポット取引は、相当期間にわたり安定的に行う相対取引等と性格を異にするので利用に当たっては注意が必要。

### 【令和7年産】

産地銘柄	令和7年 9月	10月	11月	12月	令和8年 1月	2月	3月	4月	5月	6月	7月	8月
北海道ゆめぴりか	36,259	35,921	35,647									
北海道なつぼし	35,050	34,901	34,800									
青森まっしぐら	34,300	30,334	28,071									
岩手ひとめぼれ		32,560										
宮城ひとめぼれ	34,917											
秋田あきたこまち		33,700										
関東コシヒカリ	34,696	32,254										
関東あきたこまち	33,878											
関東銘柄米	32,829	29,294	27,636									

### 【令和6年産】

産地銘柄	令和6年 9月	10月	11月	12月	令和7年 1月	2月	3月	4月	5月	6月	7月	8月
北海道ゆめぴりか	27,262	27,500					49,747					
北海道なつぼし		27,038	29,236								29,433	
青森まっしぐら		26,421	27,926	35,300	47,842	48,583	45,676	47,264				
岩手ひとめぼれ		27,001	29,099		48,049	48,521					30,100	
宮城ひとめぼれ	26,411	27,016	29,309	32,354	48,009	48,174	47,769			31,689	30,703	
秋田あきたこまち	26,995	27,538	30,149		47,630	48,495	47,637	48,332		33,046	30,210	
関東コシヒカリ	26,456	27,035	28,804	31,496	47,173	48,146	47,909	47,599	48,216	33,200	30,759	
関東あきたこまち	26,267						47,462	46,488				
関東銘柄米	25,697	26,108	28,673	34,665	45,391	46,780	45,999		46,555	40,577		
新潟コシヒカリ(一般)	28,059	30,721	33,344		48,276						31,800	

### 【令和5年産】

産地銘柄	令和5年 9月	10月	11月	12月	令和6年 1月	2月	3月	4月	5月	6月	7月	8月
北海道ゆめぴりか	15,047	15,271										
北海道なつぼし	14,796		15,975		17,133		17,700					
青森まっしぐら	14,006	14,286	14,857		15,935		17,557	20,606				
岩手ひとめぼれ		14,527		15,121	16,809		17,865			23,903		
宮城ひとめぼれ	14,422	14,580	14,818		16,812	17,106	17,719	19,021				
秋田あきたこまち	14,980	15,569	15,689	16,318	17,323	18,028	18,793	21,789	25,215	25,134		
関東コシヒカリ	13,913	14,423	14,806	15,200	16,417	16,796	17,908	19,544	25,958	23,398	26,582	
関東あきたこまち			14,619		15,806		17,204	19,713	24,243			
関東銘柄米	13,484	13,990	14,412	14,451	15,440	16,479	16,946	18,324	25,103	23,095	24,906	
新潟コシヒカリ(一般)	15,395		15,933		17,171	17,885	19,299					

出典：株式会社クリスタルライスHP

注1：上記価格は、成約価格を関東到着基準、1等、包装代込、税抜き、円/60kgに整え加重平均した価格。

注2：「関東銘柄米」には、あさひの夢、とちぎの星、彩のきずな、ふさおとめ、ふさこがね等を採用。

### 3 米の現物市場の状況

	(株)日本農産情報 (昭和54年～)	(株)クリスタルライス (平成7年～)
取引形態	○ ホームページ上で売り注文、買い注文を随時掲載(1時間毎に更新)。 注文が成立した場合の流れは以下の通り。 ① 買い手はまず日本農産情報にて代金を振り込み。 ② 日本農産情報は買い手からの入金確認後、売り手に発送を依頼。 ③ 買い手は商品受取後、日本農産情報に納品を伝達。その後日本農産情報は売り手に速やかに代金を振り込み。	① 日常取引として、電話・FAX等により成立する随時取引。 ② ①のほか、年8回程度開催する「取引会」における入札取引の2形態で行われている。
取扱数量	○ 年間取扱高は約150万俵(約9万トン)(うるち米)	○ 年間取扱高は約6万トン(令和6年)
参加者数	○ 全国約3,000社(組合含む)	○ 売買基本契約締結先 約160社
参加条件	○ 利用には取引口座の開設が必要。	○ 売買基本契約書の締結が必要。
公表	○ 成約状況(銘柄及び成約価格)を業界紙に掲載。	○ 成約状況(銘柄及び成約価格)をホームページや業界紙に掲載。

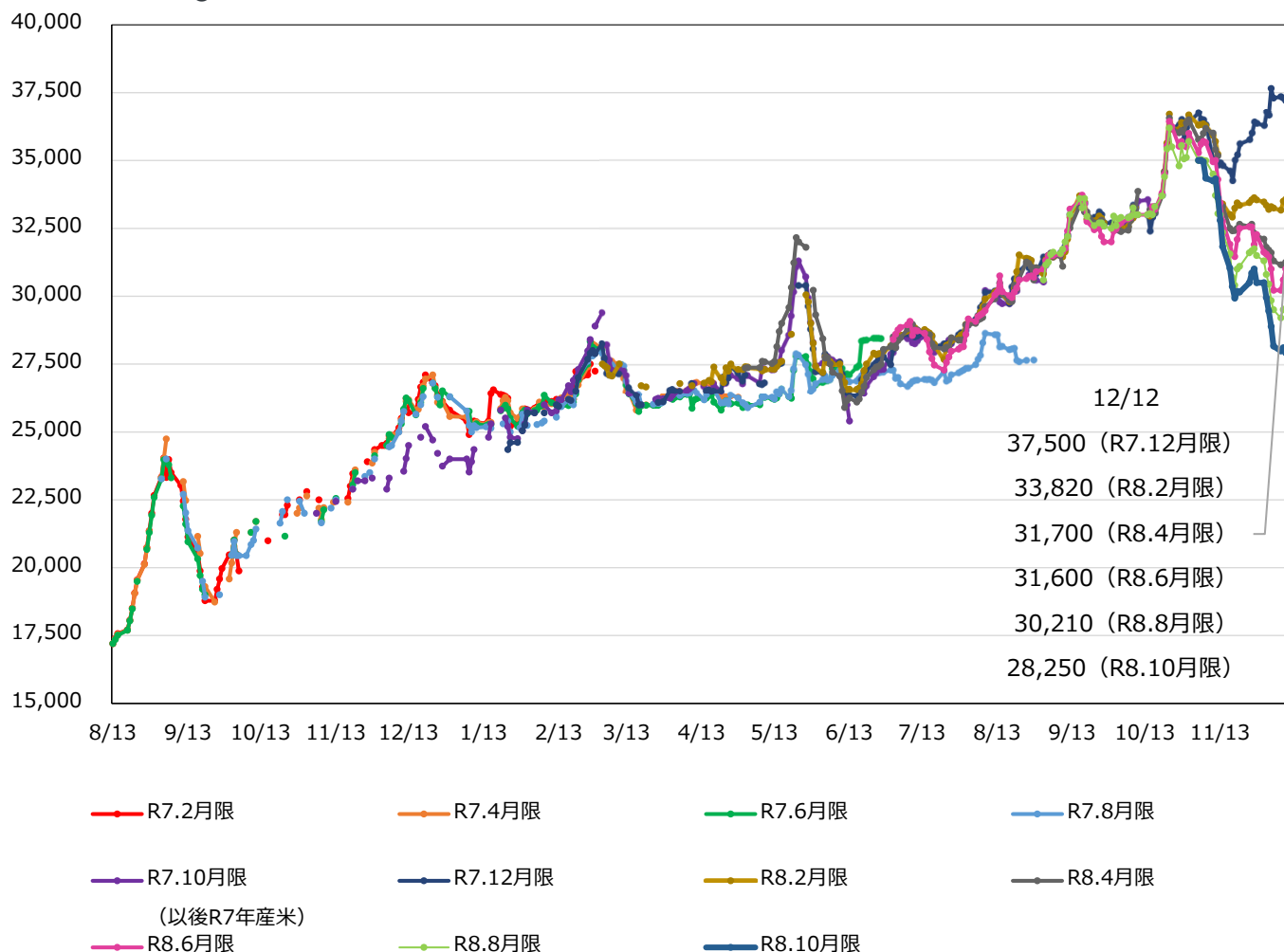
	中長期米仲介市場 (全国米穀販売事業 共済協同組合) (平成27年7月1日から開始)	みらい米市場 (みらい米市場 株式会社) (令和5年10月16日から開始)	グリーンテックマーケット (株式会社農葉) (開始時期未定)	※参考:個別申込取引 (全農) (平成26年産から開始)
趣旨	○ 既存のスポット的な取引の場とは異なる、年間を通じた中長期的な米の取引の場を開設。	○ 余剰米の売買だけでなく、産地や品種・銘柄だけでなく米の品質や付加価値を評価して取引できるマーケットを創出することを目的として開設。	○ 農業者起点による価格形成力を創造するコメ現物市場として創設。	○ 全農の相対基準価格の参考とするため、相対取引の手法の一つとして、26年8月以降、毎月1回を基本として導入。
仕組み	○ 年産・産地・銘柄・等級・受渡地・引取期限・包装・数量・価格等の取引条件を付した実物取引を仲介。 ○ 対象米穀は、翌月以降1ヶ月単位での引取期限が付された国産米。 ○ 取引参加者は、FAXにて買注文及び売注文を出す。 ○ 買受者は米穀取引の都度、100円/60kgを(株)クリスタルライスに支払う。	○ 生産者、集荷事業者、卸売業者、実需者等が参加者となって、①オークション方式(セリ取引)②買い手からのオーダー方式で米の売買ができるオンラインマーケットとして開設。 ○ 買い手の手数料は無料、売り手の手数料は販売価格の0.5～1.0%。	○ 出品者は、GAP、肥料削減、ホワイト経営等の取組や、米の品質データ等に基づいた評価により格付け。買参者についても取引状況等に応じて格付け。 ○ 出品商品は玄米、精米。 ○ 単年・複数年取引を予定。 ○ 出品時に決済ルール・条件を提示し、当事者間で同意の下に決済を行う。	○ 対象産地銘柄は各県本部の手挙げ。 ○ 全農は、取引先から購入希望数量と価格をセットで申し込みを受ける。 ○ 全農は、申し込み内容を各県本部に連絡し、各県本部は、価格の高いものから順に、各県本部の判断する価格まで成約させる。 ○ 取引先に積極的な参加を促進するため、契約価格は個別の成約価格にメリットを減じた価格とする。
取引単位	申込単位:原則100㌧以上 引取単位:原則12㌧以上	出品者が設定可能 (30kg/袋～)	出品者・買参者が設定可能	各県本部は、年間販売数量に応じて1回ごとの提示数量を判断。
参加条件・ 取引対象	○ 以下のいずれかの要件を満たし、登録料1万円を納め、(株)クリスタルライスの登録を受けた者 ① 原則として年間で500㌧以上の生産実績又は集荷実績がある者 ② 原則として年間で1,000㌧以上の仕入実績がある者 ※ 現在の参加登録者数64 (2025年8月11日現在)	○ 米の生産者、集荷事業者、卸売業者、実需者等。 ○ 登録(無料)が必要。	○ 米の生産者、集荷事業者、卸売業者、実需者等。 ○ 個々の出品情報等の情報閲覧には会員登録が必要。	○ 全農と売買基本契約を締結している米穀卸売事業者等
公表	○ 成約内容は、非公表。	○ 市場取引の結果から、相場情報を提供。	○ 取引開始以降、判明。	○ 成約内容は、非公表。

## 4 堂島取引所による米穀指数市場(先物取引)の状況

米穀指数(堂島コメ平均)の最新の取引関係データは、堂島取引所HPから御覧いただけます。  
【 <https://www.odex.co.jp/data/market-information/market-kome-shisu/index.html> 】

### ① 米穀指数(堂島コメ平均)の推移

(単位:円/60kg)



出典: 株式会社堂島取引所

注: R7年8月限はR6年9月2日に新甫発会、

R7年10月限(10月限よりR7年産)はR6年11月1日に新甫発会(R6年11月1日は取引不成立)。

R7年12月限はR7年1月6日に新甫発会(R7年1月6日は取引不成立)。

R8年2月限は3月3日に新甫発会。

R8年4月限は5月1日に新甫発会。

R8年6月限は7月1日に新甫発会。

R8年8月限は9月1日に新甫発会。

R7年2月限はR7年2月28日が最終決済日(最終決済数値は27,240(円/60kg))。

R7年4月限はR7年4月30日が最終決済日(最終決済数値は26,330(円/60kg))。

R7年6月限はR7年6月30日が最終決済日(最終決済数値は28,450(円/60kg))。

R7年8月限はR7年8月29日が最終決済日(最終決済数値は27,680(円/60kg))。

R7年10月限はR7年10月31日が最終決済日(最終決済数値は40,570(円/60kg))。



## ② 商品概要 米穀指数(堂島コメ平均)

取引開始	令和6年8月13日
商品名(愛称)	堂島コメ平均
商品市場	米穀指数市場
取引の種類	指数先物取引
上場商品指数	米穀指数
上場商品指数対象品	米穀
取引の対象	平均米価の将来における数値(＝価格) (「平均米価」の項目参照)
売買仕法	個別競争取引(ザラバ取引)
呼値の単位	60kg当たり10円刻み
取引単位	3トン(約定数値に50を乗じた値)
立会日及び時刻	立会日:毎営業日(※1) 立会時刻:午前8時45分～午後3時45分
取引の期限	新甫発会日の属する月から起算した12か月以内の各偶数限月(2、4、6、8、10、12月限)※2
新甫発会日	奇数月の第1営業日
当月限取引最終日	当月限の最終営業日の前営業日
最終決済日	当月限の最終営業日
取引の結了	当月限取引最終日に残存する当限月の建玉を最終決済日に転売又は買戻しにより結了させる
最終決済数値	当月限の最終決済日に公表する平均米価
平均米価	米の「相対取引価格(※3)」を基に、「DI(※4)」から推計して算出した数値(1円の位を四捨五入)
平均米価の公表	算出開始:偶数月の最終営業日午後3時(※5) 公表方法:算出のあと、速やかに堂島のウェブサイトにて公表
備考	<p>(※1) 休業日(土曜日、日曜日及び祝日並びに年末1日(12月31日)及び年初3日(1月1日、2日及び3日))は実施いたしません。</p> <p>(※2) 取引開始時点(令和6年8月)の取引限月は特例として以下の通りとします。          令和7年2月限(当月限取引最終日:令和7年2月27日、最終決済日:令和7年2月28日)          令和7年4月限(当月限取引最終日:令和7年4月28日、最終決済日:令和7年4月30日)          令和7年6月限(当月限取引最終日:令和7年6月27日、最終決済日:令和7年6月30日)          9月以降、以下の通り順次追加設定します。          令和6年9月2日に令和7年8月限の取引を、          令和6年11月1日に令和7年10月限の取引を、          令和7年1月6日に令和7年12月限の取引をそれぞれ開始し、以降は奇数月の第1営業日に新甫限月を発会します。</p> <p>(※3) 農林水産省が毎月公表する「米の相対取引価格・数量」における全銘柄についての出荷業者と卸売業者等との間で数量と価格が決定された主食用米の相対取引契約の価格(運賃、包装代、消費税を含む1等米の価格)を前年産検査数量で加重平均した値を指します。</p> <p>(※4) 公益社団法人米穀安定供給確保支援機構が「DI調査(米取引関係者の判断に関する資料)」で毎月公表する需給・米価の動向を示すDI値を指します。</p> <p>(※5) 計算方法などの詳細に関しては、業務規程及び指数先物取引実施細則において定めています。</p> <p>注) 項目の追加や削除、内容の変更が発生する場合がございますので、ご了承ください。          この情報の欠落・誤り等やこの情報を利用したことにより生じたいかなる損害につきましても、堂島取引所は一切その責を負いかねます。</p>