

米に関するマンスリーレポート

在庫編

(令和8年4月号)

1 米の民間在庫情報

各産地の米の民間在庫数量は、年間玄米仕入量500トン上の出荷段階(全農、JA等の出荷業者)の在庫量と年間玄米仕入数量4,000トン以上の販売段階(米卸等の販売業者の在庫量)を対象に調査し、その合計(出荷段階+販売段階)の数値も合わせて公表しています。

集荷数量が概ね確定する1月以降の在庫数量は、販売に伴って減少していくので、その変化を見ることにより、販売状況を読み取ることができます。

1 民間在庫の推移

農林水産省(統計情報)HP

<https://www.maff.go.jp/j/seisan/keikaku/soukatu/aitaikakaku.html>

(1) 全国段階の民間在庫の推移(うるち米)(速報)

在庫-1

Excel

(2) 産地別民間在庫の状況(速報)

在庫-5

Excel

(3) 令和6・7年産の産地別民間在庫の推移(うるち米)(速報)

在庫-6

Excel

2 米の在庫情報

令和5・6年産の産地別民間在庫の推移(うるち米)

在庫-1

Excel

「米に関するマンスリーレポート(マンレポ)」とは

⇒米に関する価格や需給の動向に関するデータを集約・整理し、毎月定期的に公表しています。需要に応じた生産・円滑な米取引に役立てていただくことを目的としています。

【利用上の注意】

1. 原則として毎月中旬公表。公表日の2営業日前までに入手可能なデータを反映しています。
2. 内容については、必要に応じて項目の追加・削除などの変更を行うことがあり得ます。

1 米の民間在庫情報

1 民間在庫の推移

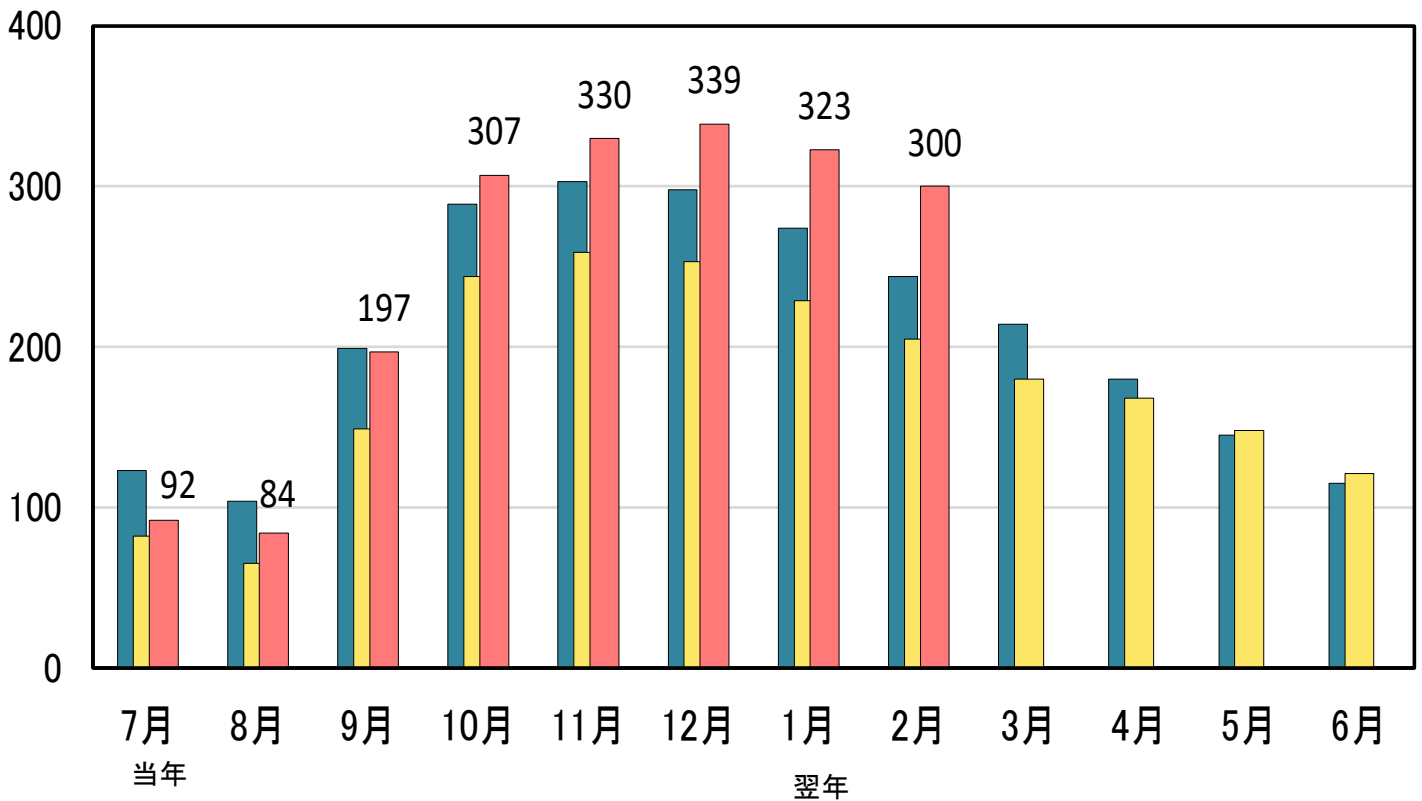
(1) 全国段階の民間在庫の推移（うるち米）（速報）

民間在庫の累年データについては、農林水産省ホームページの「農産」の分野別分類「米(稲)・麦・大豆」、品目別分類「米の相対取引価格・数量、契約・販売状況、民間在庫の推移等」から御覧いただけます。
【 <https://www.maff.go.jp/j/seisan/keikaku/soukatu/aitaikakaku.html> 】

- 令和8年2月末の出荷及び販売段階における民間在庫は、対前年同月差+95万玄米トンの300万玄米トンとなっている。また、流通段階別でみると出荷段階で対前年同月差+74万玄米トンの233万玄米トン、販売段階で+21万玄米トンの67万玄米トンとなっている。

※ 出荷・販売段階別の在庫量は、「在庫-3、4」を参照。

(単位:万玄米トン)



資料：農林水産省「米穀の取引に関する報告」

注：1 水稲うるちもみ及び水稲うるち玄米（醸造用玄米を含む。）の月末在庫量（玄米換算）の値である。

2 出荷段階は、全農、道県経済連、県単一農協、道県出荷団体（年間の玄米仕入数量が5,000トン以上）、出荷業者（年間の玄米仕入量が500トン以上）である。

3 販売段階は、米穀の販売の事業を行う者（年間の玄米仕入量が4,000トン以上）である。

4 期間については、7/8年であれば、令和7年7月～8年6月である。

5 令和7年3月以降には、売り渡した政府備蓄米（入札及び随意契約による売渡し分）の数量（令和8年2月末時点で0.1万トン）を含む。

【令和8年2月末民間在庫量のポイント】

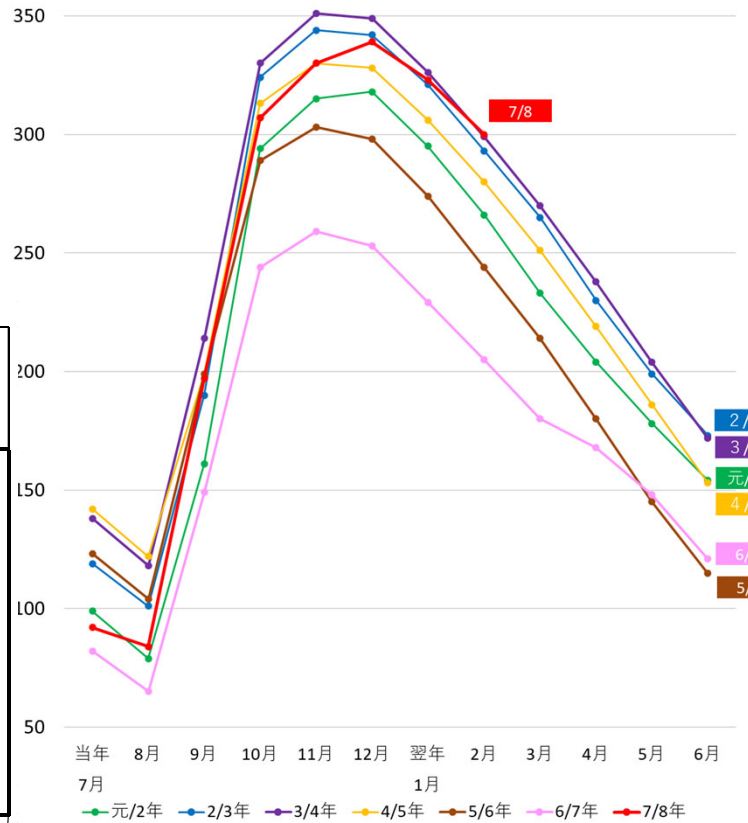
- 令和8年2月末の民間在庫量は対前年同月+95万玄米トンの300万玄米トンと、近年では最も高い在庫水準。
- 段階別にみると、出荷段階は233万玄米トン、販売段階は67万玄米トンであり、販売段階の在庫量は例年の同時期（40~50万トン程度）に比べ高い水準で推移。

※ 在庫率は対象事業者の在庫量を全体の需要で割ったもの。

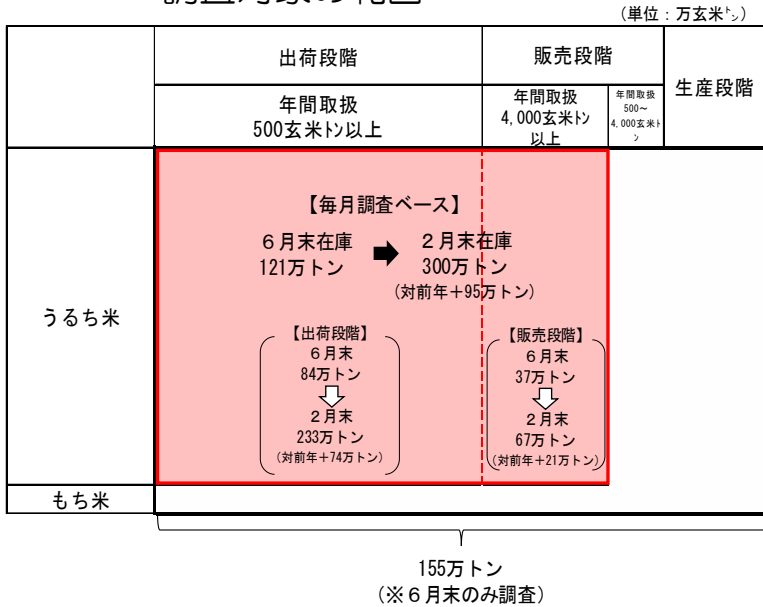
○出荷・販売段階別の民間在庫量（うるち米）
(万玄米トン)

	出荷段階	販売段階	合計
7年2月末	159	46	205
前年差	▲ 43	+4	▲ 39
8年2月末	233	67	300
前年差	+74	+21	+95

○ 民間在庫量の月別の推移（うるち米）
(万玄米トン)



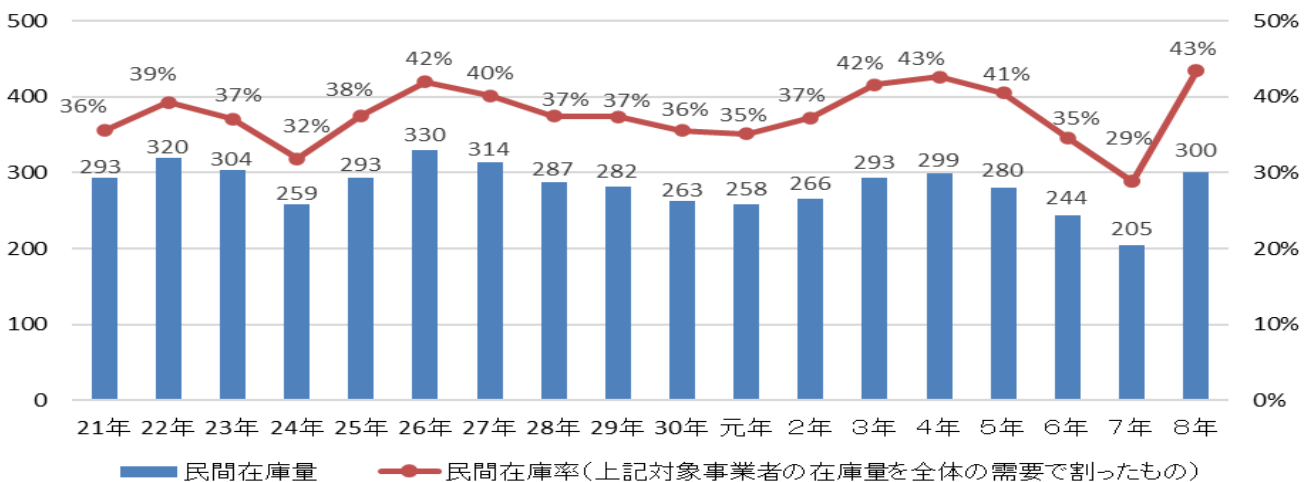
(参考) 毎月公表している民間在庫量の調査対象の範囲



(万玄米トン)

2月末民間在庫量・在庫率

60%



※22年以前は、政府備蓄米の運営を回転備蓄方式で実施していたため、政府備蓄米がこの他に主食用米として販売されている。
 ※出荷段階は玄米仕入数量が500ト以上の集荷業者等、販売段階は玄米仕入数量が4,000ト以上の卸売業者等を対象。
 ※令和8年の在庫率は、7/8年の需要見通し（691~704万玄米トン）により算出。
 ※令和8年は、売り渡した政府備蓄米（入札及び随意契約による売渡し分）の数量（0.1万玄米トン：全て販売段階）を含む。

【全国段階の民間在庫の推移(うるち米)】

【出荷+販売段階】

(単位:万玄米トン)

	当年 7月	8月	9月	10月	11月	12月	翌年 1月	2月	3月	4月	5月	6月
元/2年	99	79	161	294	315	318	295	266	233	204	178	154
対前年差	▲3	▲9	+10	+6	+10	+17	+13	+7	+6	+11	+16	+23
元 年 産 米	0	10	115	255	283	294	276	250	221	193	169	146
1 年 古 米 (30 年 産)	95	66	43	34	25	16	12	9	7	5	4	3
2/3年	119	101	190	324	344	342	321	293	265	230	199	173
対前年差	+20	+21	+29	+30	+29	+24	+26	+27	+31	+27	+21	+19
2 年 産 米	0	12	124	266	297	304	291	269	245	214	185	162
1 年 古 米 (元 年 産)	112	84	61	51	40	31	23	17	13	11	9	7
3/4年	138	118	214	330	351	349	326	299	270	238	204	172
対前年差	+19	+17	+24	+6	+6	+7	+5	+6	+6	+7	+5	▲1
3 年 産 米	0	11	129	253	285	293	278	258	236	208	179	149
1 年 古 米 (2 年 産)	129	99	77	68	57	47	39	33	28	23	19	17
4/5年	142	122	199	313	330	328	306	280	251	219	186	153
対前年差	+4	+4	▲15	▲18	▲21	▲21	▲20	▲19	▲20	▲18	▲19	▲18
4 年 産 米	1	12	112	236	263	273	259	240	217	191	163	134
1 年 古 米 (3 年 産)	124	94	71	59	49	40	33	26	21	17	14	11
5/6年	123	104	199	289	303	298	274	244	214	180	145	115
対前年差	▲20	▲18	±0	▲23	▲26	▲31	▲32	▲36	▲37	▲39	▲40	▲38
5 年 産 米	1	14	131	232	254	260	245	221	195	165	133	105
1 年 古 米 (4 年 産)	106	78	56	46	36	27	21	15	13	10	7	5
6/7年	82	65	149	244	259	253	229	205	180	168	148	121
対前年差	▲40	▲39	▲51	▲45	▲44	▲45	▲45	▲39	▲34	▲12	+3	+6
6 年 産 米	1	13	112	213	234	234	215	193	170	155	128	106
1 年 古 米 (5 年 産)	74	47	31	23	18	11	7	5	4	9	15	11
7/8年	92	84	197	306	329	337	321	300				
対前年差	+10	+19	+49	+62	+71	+86	+93	+95				
7 年 産 米	0	16	146	261	291	308	296	278				
1 年 古 米 (6 年 産)	83	63	44	36	30	22	18	15				

資料：農林水産省「米穀の取引に関する報告」

注：1 水稲うるちもみ及び水稲うるち玄米（醸造用玄米を含む。）の月末在庫量（玄米換算）の値である。

2 出荷段階は、全農、道県経済連、県単一農協、道県出荷団体（年間の玄米仕入数量が5,000トン以上）、出荷業者（年間の玄米仕入量が500トン以上）である。

3 販売段階は、米穀の販売の事業を行う者（年間の玄米仕入量が4,000トン以上）である。

4 期間については、7/8年であれば、令和7年7月～8年6月である。

5 年産の特定できない未検査米等を含んでいるため、当該年産米と1年古米の計と一致しない。

6 令和7年3月以降には、売り渡した政府備蓄米（入札及び随意契約による売渡し分）の数量（令和8年2月末時点で0.1万トン）を含む（下表を参照）。

(参考)売り渡した政府備蓄米の民間在庫

(単位:万玄米トン)

	7年 3月	4月	5月	6月	7月	8月	9月	10月	11月	12月	8年 1月	2月
出荷+販売段階	0.2	16.4	19.7	11.9	5.3	1.8	1.0	0.4	0.2	0.2	0.1	0.1
6 年 産 米	0.1	11.2	6.9	3.3	1.3	0.4	0.2	0.1	0.0	0.0	0.0	0.0
5 年 産 米	0.1	5.3	12.8	8.3	3.8	1.2	0.6	0.2	0.1	0.1	0.0	0.0
出荷段階	0.0	14.5	16.4	7.8	2.5	0.1	0.0	0.0	0.0	0.0	-	-
6 年 産 米	0.0	9.8	4.8	1.5	0.2	0.0	0.0	0.0	0.0	0.0	-	-
5 年 産 米	0.0	4.6	11.6	6.3	2.4	0.0	-	-	-	-	-	-
販売段階	0.2	2.0	3.3	4.1	2.7	1.7	1.0	0.4	0.2	0.2	0.1	0.1
6 年 産 米	0.1	1.3	2.2	1.8	1.1	0.4	0.2	0.1	0.0	0.0	0.0	0.0
5 年 産 米	0.1	0.6	1.2	2.1	1.4	1.2	0.6	0.2	0.1	0.1	0.0	0.0

【出荷段階】

(単位: 万玄米トン)

	当年 7月	8月	9月	10月	11月	12月	翌年 1月	2月	3月	4月	5月	6月
元/2年	74	55	128	238	257	261	244	219	184	157	138	109
対前年差	▲2	▲8	+8	+2	+5	+13	+9	+4	+1	+7	+11	+8
元 年 産 米	0	7	99	222	246	254	238	214	181	155	136	108
1年古米(30年産)	73	47	28	14	9	6	4	3	2	2	1	1
2/3年	84	70	151	265	285	284	269	245	217	186	162	132
対前年差	+10	+15	+23	+27	+27	+22	+26	+27	+33	+29	+24	+23
2 年 産 米	0	9	108	236	263	268	258	237	211	182	158	129
1年古米(元年産)	82	60	42	28	20	14	10	7	5	4	3	3
3/4年	106	90	178	277	298	296	279	256	226	196	169	139
対前年差	+22	+20	+27	+12	+13	+12	+10	+11	+9	+10	+7	+7
3 年 産 米	0	8	115	227	255	261	249	231	206	179	154	126
1年古米(2年産)	103	80	61	47	40	33	28	24	19	16	14	13
4/5年	116	98	166	262	277	276	259	236	204	176	149	121
対前年差	+10	+8	▲12	▲15	▲21	▲20	▲20	▲20	▲22	▲20	▲20	▲18
4 年 産 米	0	9	97	208	231	239	228	210	185	160	136	110
1年古米(3年産)	103	78	58	44	36	29	24	19	14	11	9	7
5/6年	95	78	161	235	249	246	228	202	171	139	112	84
対前年差	▲21	▲20	▲5	▲27	▲28	▲31	▲31	▲34	▲33	▲36	▲38	▲37
5 年 産 米	0	10	113	200	220	225	212	190	163	134	108	81
1年古米(4年産)	86	61	42	30	24	17	13	10	6	4	3	2
6/7年	58	44	113	187	200	196	179	159	135	125	109	84
対前年差	▲38	▲34	▲49	▲49	▲49	▲49	▲49	▲43	▲36	▲14	▲3	±0
6 年 産 米	0	9	90	172	189	190	175	156	133	119	95	76
1年古米(5年産)	55	34	21	12	8	5	3	2	2	6	13	7
7/8年	60	51	144	226	249	260	251	233				
対前年差	+2	+7	+31	+40	+49	+64	+71	+74				
7 年 産 米	0	10	117	209	235	250	242	226				
1年古米(6年産)	56	40	26	16	12	8	7	6				

※本表の注意点は前頁の出荷+販売段階の脚注を参照

【販売段階】

(単位: 万玄米トン)

	当年 7月	8月	9月	10月	11月	12月	翌年 1月	2月	3月	4月	5月	6月
元/2年	26	24	33	56	58	57	51	47	49	46	40	45
対前年差	±0	▲1	+2	+3	+4	+4	+4	+4	+5	+4	+5	+14
元 年 産 米	0	3	16	32	37	40	38	36	40	38	33	38
1年古米(30年産)	22	18	15	20	15	10	8	6	5	4	3	2
2/3年	35	31	39	59	60	58	52	48	48	44	37	41
対前年差	+10	+7	+6	+3	+2	+1	+1	+1	▲2	▲2	▲3	▲4
2 年 産 米	0	3	15	30	34	36	33	32	34	33	27	33
1年古米(元年産)	30	24	19	23	20	16	13	10	9	7	6	4
3/4年	32	28	36	53	53	53	46	43	44	42	35	32
対前年差	▲3	▲2	▲3	▲5	▲7	▲5	▲6	▲4	▲3	▲2	▲2	▲8
3 年 産 米	0	3	14	26	30	32	29	28	30	30	25	24
1年古米(2年産)	25	20	16	20	16	14	11	9	9	7	5	4
4/5年	26	25	33	50	52	52	47	44	46	43	36	33
対前年差	▲6	▲4	▲3	▲3	▲1	▲1	+1	+1	+2	+2	+1	±0
4 年 産 米	0	3	15	28	32	34	31	31	32	31	26	24
1年古米(3年産)	20	17	13	15	13	11	8	7	8	7	5	4
5/6年	27	26	38	54	54	52	46	42	43	41	34	31
対前年差	+1	+2	+5	+3	+2	±0	±0	▲3	▲3	▲3	▲3	▲2
5 年 産 米	0	4	18	32	34	35	32	31	32	31	26	24
1年古米(4年産)	20	17	14	16	12	10	8	6	6	6	4	3
6/7年	25	21	36	58	59	56	50	46	45	43	40	37
対前年差	▲3	▲5	▲2	+4	+5	+4	+4	+4	+2	+2	+6	+6
6 年 産 米	0	4	23	41	44	44	40	38	37	36	33	30
1年古米(5年産)	19	13	9	11	9	6	4	3	2	3	3	3
7/8年	32	33	53	80	81	79	72	67				
対前年差	+8	+12	+17	+23	+22	+22	+22	+21				
7 年 産 米	0	5	29	53	56	58	54	51				
1年古米(6年産)	26	22	18	20	18	14	11	9				

※本表の注意点は前頁の出荷+販売段階の脚注を参照

(2) 産地別民間在庫の状況（速報）

	7年 1月	7年 2月	8年 1月	対前年 同月差	対前年 同月比	8年 2月	対前月差	対前年 同月差	対前年 同月比
	① (千玄米トン)	② (千玄米トン)	③ (千玄米トン)	④=③-① (千玄米トン)	⑤=③/① (%)	⑥ (千玄米トン)	⑦=⑥-③ (千玄米トン)	⑧=⑥-② (千玄米トン)	⑨=⑥/② (%)
北海道	270.3	240.1	311.7	+ 41.4	+ 15.3%	285.6	▲ 26.1	+ 45.5	+ 18.9%
青森	117.9	102.6	173.7	+ 55.9	+ 47.4%	159.3	▲ 14.4	+ 56.7	+ 55.3%
岩手	107.9	92.4	138.6	+ 30.7	+ 28.5%	132.3	▲ 6.3	+ 39.9	+ 43.2%
宮城	127.7	121.4	164.7	+ 37.0	+ 29.0%	155.2	▲ 9.5	+ 33.8	+ 27.8%
秋田	196.1	171.1	282.4	+ 86.3	+ 44.0%	262.1	▲ 20.3	+ 91.0	+ 53.2%
山形	154.1	143.2	190.5	+ 36.4	+ 23.6%	180.6	▲ 9.9	+ 37.4	+ 26.1%
福島	159.3	133.3	229.4	+ 70.2	+ 44.1%	211.8	▲ 17.7	+ 78.5	+ 58.8%
茨城	82.1	68.9	133.0	+ 50.9	+ 62.0%	121.2	▲ 11.8	+ 52.3	+ 76.0%
栃木	109.6	98.4	159.5	+ 49.9	+ 45.5%	145.0	▲ 14.5	+ 46.6	+ 47.4%
群馬	15.1	15.6	28.7	+ 13.6	+ 90.1%	29.6	0.9	+ 14.0	+ 90.3%
埼玉	16.4	14.2	35.6	+ 19.2	+ 116.8%	32.8	▲ 2.8	+ 18.6	+ 131.2%
千葉	44.9	40.6	75.0	+ 30.0	+ 66.8%	70.0	▲ 5.0	+ 29.4	+ 72.5%
東京	0.0	0.0	0.0	+ 0.0	-	0.0	0.0	+ 0.0	-
神奈川	0.9	0.7	1.4	+ 0.5	+ 58.1%	1.1	▲ 0.3	+ 0.4	+ 67.3%
山梨	3.2	2.9	3.7	+ 0.5	+ 15.5%	3.5	▲ 0.2	+ 0.6	+ 21.1%
長野	51.4	45.2	60.9	+ 9.6	+ 18.6%	56.3	▲ 4.7	+ 11.1	+ 24.6%
静岡	10.8	9.3	17.3	+ 6.5	+ 60.4%	16.0	▲ 1.3	+ 6.7	+ 72.5%
新潟	207.3	186.7	286.6	+ 79.3	+ 38.2%	264.2	▲ 22.4	+ 77.4	+ 41.5%
富山	67.0	60.2	82.7	+ 15.6	+ 23.3%	76.5	▲ 6.1	+ 16.3	+ 27.2%
石川	43.2	37.8	64.2	+ 21.0	+ 48.6%	58.6	▲ 5.7	+ 20.8	+ 55.1%
福井	38.4	33.9	52.5	+ 14.0	+ 36.5%	48.4	▲ 4.1	+ 14.5	+ 42.8%
岐阜	20.0	17.9	36.2	+ 16.2	+ 81.1%	33.2	▲ 3.0	+ 15.3	+ 85.3%
愛知	23.0	20.7	36.6	+ 13.6	+ 59.2%	33.4	▲ 3.2	+ 12.7	+ 61.3%
三重	20.2	18.4	33.5	+ 13.3	+ 66.1%	30.8	▲ 2.7	+ 12.4	+ 67.4%
滋賀	35.1	31.9	58.2	+ 23.0	+ 65.6%	56.4	▲ 1.7	+ 24.5	+ 76.9%
京都	7.1	6.1	9.9	+ 2.8	+ 38.8%	9.1	▲ 0.8	+ 3.0	+ 48.8%
大阪	0.7	0.5	1.0	+ 0.3	+ 41.1%	0.8	▲ 0.2	+ 0.3	+ 52.6%
兵庫	27.4	24.2	42.6	+ 15.2	+ 55.5%	40.1	▲ 2.5	+ 15.9	+ 65.7%
奈良	5.2	4.5	7.2	+ 2.0	+ 38.5%	6.6	▲ 0.6	+ 2.1	+ 46.7%
和歌山	0.8	0.7	2.7	+ 1.9	+ 226.0%	2.2	▲ 0.5	+ 1.5	+ 205.5%
鳥取	23.4	22.8	40.4	+ 17.0	+ 72.9%	36.1	▲ 4.3	+ 13.4	+ 58.6%
島根	19.5	16.9	26.7	+ 7.2	+ 37.1%	26.1	▲ 0.6	+ 9.1	+ 54.0%
岡山	31.3	31.8	54.0	+ 22.7	+ 72.5%	56.0	2.0	+ 24.2	+ 76.3%
広島	22.8	19.9	27.5	+ 4.7	+ 20.8%	25.3	▲ 2.2	+ 5.4	+ 27.4%
山口	20.8	18.7	29.3	+ 8.5	+ 40.8%	28.0	▲ 1.3	+ 9.2	+ 49.4%
徳島	4.4	3.6	9.5	+ 5.0	+ 112.8%	8.9	▲ 0.6	+ 5.3	+ 145.2%
香川	11.1	9.6	15.5	+ 4.4	+ 40.2%	13.9	▲ 1.6	+ 4.3	+ 44.5%
愛媛	6.5	5.4	10.6	+ 4.1	+ 63.8%	9.8	▲ 0.8	+ 4.4	+ 80.3%
高知	4.0	3.5	7.7	+ 3.6	+ 90.2%	7.2	▲ 0.5	+ 3.7	+ 103.6%
福岡	37.1	33.1	59.0	+ 21.9	+ 59.2%	55.1	▲ 3.9	+ 22.0	+ 66.4%
佐賀	22.4	22.1	32.6	+ 10.2	+ 45.5%	33.7	1.0	+ 11.6	+ 52.5%
長崎	7.0	6.3	10.8	+ 3.7	+ 53.1%	10.1	▲ 0.7	+ 3.8	+ 59.6%
熊本	31.0	28.1	51.8	+ 20.8	+ 67.2%	47.4	▲ 4.4	+ 19.3	+ 68.5%
大分	11.2	9.9	18.2	+ 7.0	+ 62.4%	17.3	▲ 1.0	+ 7.3	+ 73.8%
宮崎	6.4	5.3	9.8	+ 3.4	+ 53.0%	8.1	▲ 1.7	+ 2.8	+ 53.5%
鹿児島	11.2	11.4	21.8	+ 10.5	+ 93.7%	21.0	▲ 0.8	+ 9.6	+ 84.1%
沖縄	0.0	0.0	0.2	+ 0.2	+ 593.1%	0.2	0.0	+ 0.2	+ 606.9%
全国	229万トン	205万トン	323万トン	+ 93万トン	+ 40.6%	300万トン	▲ 22万トン	+ 95万トン	+ 46.4%

資料：農林水産省「米穀の取引に関する報告」

注：1 水稲うるちもみ及び水稲うるち玄米（醸造用玄米を含む。）の月末在庫量（玄米換算）の値である。

2 報告対象業者は、全農、道県経済連、県単一農協、道県出荷団体（年間の玄米仕入数量が5,000トン以上）、出荷業者（年間の玄米仕入量が500トン以上）、米穀の販売の事業を行う者（年間の玄米仕入量が4,000トン以上）である。

3 令和8年1月及び2月には、売り渡した政府備蓄米の数量（8年1月：0.1万トン、8年2月：0.1万トン）を含む。

(3) 令和6・7年産の産地別民間在庫の推移（うるち米）（速報）

（北海道から秋田）

（単位：千玄米トン）

		7年 7月	8月	9月	10月	11月	12月	8年 1月	2月	3月	4月	5月	6月
北海道	出荷+販売段階	102.7	75.4	214.9	294.6	309.8	319.2	311.7	285.6				
	7年産米		0.0	165.3	256.2	278.6	296.8	293.9	270.5				
	1年古米(6年産)	99.2	74.0	49.1	38.0	30.9	22.1	17.6	15.0				
	出荷段階	70.1	50.0	164.8	217.2	235.1	244.7	242.8	222.0				
	7年産米		0.0	133.3	198.7	221.7	234.7	234.6	215.0				
	1年古米(6年産)	68.4	49.9	31.5	18.5	13.5	10.0	8.2	7.1				
	販売段階	32.6	25.3	50.1	77.4	74.7	74.5	68.9	63.6				
	7年産米		0.0	32.0	57.5	56.9	62.1	59.3	55.5				
	1年古米(6年産)	30.7	24.2	17.6	19.5	17.5	12.2	9.4	7.9				
青森	出荷+販売段階	57.9	38.5	139.0	178.8	185.5	186.8	173.7	159.3				
	7年産米			111.6	154.8	166.7	174.8	164.7	152.4				
	1年古米(6年産)	47.2	34.7	24.9	22.9	18.1	11.5	8.7	6.7				
	出荷段階	35.4	19.5	116.5	138.3	143.7	146.1	137.8	127.4				
	7年産米			103.5	129.5	137.2	142.4	134.8	125.3				
	1年古米(6年産)	28.3	19.5	13.0	8.8	6.5	3.7	2.9	2.1				
	販売段階	22.5	19.0	22.5	40.5	41.8	40.7	36.0	31.9				
	7年産米			8.1	25.3	29.5	32.4	29.9	27.0				
	1年古米(6年産)	18.9	15.2	11.9	14.1	11.6	7.8	5.7	4.6				
岩手	出荷+販売段階	42.0	33.2	53.8	106.6	122.9	141.3	138.6	132.3				
	7年産米			32.4	88.3	108.3	130.9	130.8	125.7				
	1年古米(6年産)	40.2	32.2	20.9	18.1	14.4	10.2	7.6	6.5				
	出荷段階	28.7	20.9	35.6	70.8	84.9	103.8	104.8	99.7				
	7年産米			24.1	63.3	80.1	100.5	102.2	97.4				
	1年古米(6年産)	28.1	20.8	11.4	7.5	4.8	3.3	2.6	2.3				
	販売段階	13.3	12.3	18.2	35.8	38.0	37.5	33.8	32.6				
	7年産米			8.4	25.0	28.2	30.4	28.6	28.3				
	1年古米(6年産)	12.1	11.4	9.4	10.6	9.6	6.9	5.1	4.2				
宮城	出荷+販売段階	63.9	47.7	86.9	159.1	154.5	174.0	164.7	155.2				
	7年産米		0.0	54.8	131.6	134.8	162.4	157.0	148.9				
	1年古米(6年産)	61.9	47.1	31.7	27.3	19.4	11.5	7.6	6.2				
	出荷段階	49.4	36.3	69.2	119.5	116.6	139.4	134.4	126.9				
	7年産米		0.0	47.0	106.9	108.5	135.3	131.7	124.6				
	1年古米(6年産)	48.7	36.1	22.1	12.5	8.1	4.1	2.7	2.3				
	販売段階	14.5	11.5	17.7	39.6	37.9	34.6	30.3	28.3				
	7年産米		0.0	7.8	24.6	26.3	27.1	25.3	24.2				
	1年古米(6年産)	13.2	11.0	9.6	14.8	11.4	7.4	4.9	3.9				
秋田	出荷+販売段階	62.6	43.3	140.0	273.8	289.1	298.7	282.4	262.1				
	7年産米			110.5	249.2	266.6	280.3	266.5	247.9				
	1年古米(6年産)	57.5	41.2	28.7	24.0	22.2	18.2	15.7	14.0				
	出荷段階	40.7	23.0	116.2	229.2	239.9	246.6	235.9	216.9				
	7年産米			101.4	218.9	231.5	239.6	229.3	210.8				
	1年古米(6年産)	37.6	22.9	14.7	10.3	8.4	7.0	6.6	6.1				
	販売段階	21.9	20.3	23.8	44.6	49.3	52.1	46.5	45.2				
	7年産米			9.0	30.3	35.1	40.7	37.2	37.1				
	1年古米(6年産)	19.9	18.3	13.9	13.7	13.8	11.2	9.2	7.9				

資料：農林水産省「米穀の取引に関する報告」

- 注：1 水稲うるちもみ及び水稲うるち玄米（醸造用玄米を含む。）の月末在庫量（玄米換算）の値である。
 2 出荷段階は、全農、道県経済連、県単一農協、道県出荷団体（年間の玄米仕入数量が5,000トン以上）、出荷業者（年間の玄米仕入量が500トン以上）である。
 3 販売段階は、米穀の販売の事業者を行う者（年間の玄米仕入量が4,000トン以上）である。
 4 令和7年3月以降には、売り渡した政府備蓄米（入札及び随意契約による売渡し分）の数量（令和8年2月末時点で0.1万トン）を含む。

		7年 7月	8月	9月	10月	11月	12月	8年 1月	2月	3月	4月	5月	6月
山形	出荷+販売段階	75.7	61.2	98.1	183.6	202.1	205.0	190.5	180.6				
	7年産米		0.0	51.4	139.3	160.7	174.1	166.5	160.6				
	1年古米(6年産)	70.8	58.4	44.4	42.5	40.0	29.8	23.0	19.2				
	出荷段階	56.5	42.6	75.2	150.2	166.5	173.6	162.1	155.5				
	7年産米			46.8	126.0	146.7	159.6	151.9	147.0				
	1年古米(6年産)	54.3	41.9	28.1	23.9	19.6	13.9	10.1	8.3				
	販売段階	19.3	18.6	22.9	33.4	35.6	31.4	28.4	25.1				
	7年産米		0.0	4.6	13.3	14.0	14.5	14.6	13.5				
	1年古米(6年産)	16.5	16.5	16.4	18.6	20.5	15.9	12.9	10.8				
福島	出荷+販売段階	67.6	47.8	81.1	206.4	218.0	239.4	229.4	211.8				
	7年産米		0.0	47.8	178.1	195.8	222.7	218.1	204.1				
	1年古米(6年産)	60.2	44.8	31.8	27.3	21.4	16.0	10.9	7.4				
	出荷段階	38.5	21.1	56.6	162.3	172.9	192.0	186.6	170.3				
	7年産米		0.0	43.1	154.4	166.9	188.3	184.8	168.8				
	1年古米(6年産)	34.6	21.0	13.5	7.9	6.0	3.7	1.8	1.5				
	販売段階	29.1	26.7	24.5	44.1	45.0	47.3	42.8	41.5				
	7年産米		0.0	4.7	23.8	28.9	34.5	33.3	35.2				
	1年古米(6年産)	25.6	23.9	18.4	19.3	15.4	12.3	9.1	6.0				
茨城	出荷+販売段階	22.8	39.9	128.3	151.7	149.7	143.1	133.0	121.2				
	7年産米		22.8	115.8	143.0	142.5	137.1	128.0	116.8				
	1年古米(6年産)	21.9	16.5	11.8	8.3	6.7	5.5	4.6	4.0				
	出荷段階	8.1	19.4	77.1	92.4	93.8	89.5	83.9	75.9				
	7年産米		14.4	74.0	90.9	92.6	88.5	83.0	75.1				
	1年古米(6年産)	8.0	4.9	3.0	1.4	1.1	1.0	0.9	0.8				
	販売段階	14.6	20.5	51.2	59.4	55.9	53.5	49.1	45.3				
	7年産米		8.4	41.8	52.0	50.0	48.7	45.1	41.7				
	1年古米(6年産)	14.0	11.6	8.8	6.9	5.5	4.5	3.7	3.3				
栃木	出荷+販売段階	41.3	30.2	96.4	143.7	171.6	170.6	159.5	145.0				
	7年産米		0.3	74.8	127.9	158.8	161.5	152.3	139.4				
	1年古米(6年産)	39.7	29.4	21.0	15.5	12.6	8.9	7.0	5.5				
	出荷段階	24.3	17.2	66.7	99.5	123.9	123.6	116.7	104.8				
	7年産米		0.2	55.0	92.8	119.4	120.7	114.4	103.1				
	1年古米(6年産)	23.3	16.8	11.6	6.7	4.5	2.9	2.3	1.7				
	販売段階	17.1	13.0	29.7	44.2	47.7	47.0	42.8	40.3				
	7年産米		0.1	19.8	35.1	39.4	40.9	37.9	36.4				
	1年古米(6年産)	16.4	12.6	9.4	8.9	8.1	6.0	4.8	3.8				
群馬	出荷+販売段階	7.7	6.5	5.2	5.5	20.6	26.0	28.7	29.6				
	7年産米			0.0	2.5	18.6	24.6	27.8	28.8				
	1年古米(6年産)	7.5	6.3	5.1	2.8	1.8	1.2	0.9	0.7				
	出荷段階	6.1	4.8	3.8	2.1	17.0	22.7	25.8	26.3				
	7年産米			0.0	1.6	16.9	22.7	25.8	26.3				
	1年古米(6年産)	6.1	4.8	3.8	0.5	0.1	0.0	0.0	0.0				
	販売段階	1.6	1.7	1.4	3.4	3.6	3.3	2.9	3.3				
	7年産米			0.0	0.9	1.7	2.0	2.0	2.6				
	1年古米(6年産)	1.5	1.5	1.3	2.3	1.7	1.2	0.9	0.7				
埼玉	出荷+販売段階	5.3	4.5	12.3	25.7	30.7	33.8	35.6	32.8				
	7年産米	0.0	0.9	10.1	23.9	29.6	32.7	34.7	32.1				
	1年古米(6年産)	5.1	3.5	2.2	1.7	1.1	1.1	0.9	0.7				
	出荷段階	2.3	1.7	6.6	15.2	19.8	22.4	25.5	23.8				
	7年産米	0.0	0.5	6.3	15.0	19.7	22.3	25.4	23.8				
	1年古米(6年産)	2.3	1.2	0.3	0.2	0.1	0.1	0.1	0.0				
	販売段階	2.9	2.8	5.7	10.5	11.0	11.4	10.1	9.0				
	7年産米		0.4	3.8	8.9	9.9	10.4	9.3	8.3				
	1年古米(6年産)	2.8	2.3	1.9	1.6	1.0	1.0	0.8	0.6				

※本表の注意点は「在庫-6」の脚注を参照。

		7年 7月	8月	9月	10月	11月	12月	8年 1月	2月	3月	4月	5月	6月
千葉	出荷+販売段階	12.3	65.9	104.6	97.5	90.0	82.5	75.0	70.0				
	7年産米	0.1	56.5	97.9	92.8	86.3	79.2	72.0	67.2				
	1年古米(6年産)	11.8	9.1	6.5	4.5	3.4	3.1	2.8	2.6				
	出荷段階	4.8	47.4	70.0	64.5	60.6	55.2	51.1	48.8				
	7年産米		44.9	68.2	63.1	59.4	54.1	50.1	47.8				
	1年古米(6年産)	4.8	2.5	1.8	1.4	1.2	1.1	1.0	1.0				
	販売段階	7.5	18.5	34.6	33.0	29.4	27.3	23.8	21.2				
	7年産米	0.1	11.6	29.7	29.7	26.9	25.1	21.9	19.4				
	1年古米(6年産)	7.0	6.6	4.7	3.1	2.2	1.9	1.7	1.6				
東京	出荷+販売段階	0.0	0.0	0.0	0.0	0.0	0.0	0.0	0.0				
	7年産米				0.0	0.0	0.0	0.0	0.0				
	1年古米(6年産)	0.0	0.0	0.0	0.0	0.0	0.0	0.0	0.0				
	出荷段階												
	7年産米												
	1年古米(6年産)												
	販売段階	0.0	0.0	0.0	0.0	0.0	0.0	0.0	0.0				
	7年産米				0.0	0.0	0.0	0.0	0.0				
	1年古米(6年産)	0.0	0.0	0.0	0.0	0.0	0.0	0.0	0.0				
神奈川	出荷+販売段階	0.3	0.3	0.6	2.0	1.8	1.7	1.4	1.1				
	7年産米			0.4	2.0	1.7	1.7	1.4	1.1				
	1年古米(6年産)	0.3	0.3	0.2	0.1	0.0	0.0	0.0	0.0				
	出荷段階	0.3	0.2	0.6	1.9	1.7	1.7	1.4	1.1				
	7年産米			0.4	1.9	1.7	1.7	1.4	1.0				
	1年古米(6年産)	0.3	0.2	0.2	0.0	0.0	0.0	0.0	0.0				
	販売段階	0.0	0.1	0.0	0.1	0.0	0.0	0.0	0.0				
	7年産米			0.0	0.1	0.0	0.0	0.0	0.0				
	1年古米(6年産)	0.0	0.1	0.0	0.0	0.0	0.0						
山梨	出荷+販売段階	1.4	1.2	1.8	3.1	3.1	3.9	3.7	3.5				
	7年産米			0.8	2.3	2.5	3.3	3.2	3.0				
	1年古米(6年産)	1.3	1.1	0.9	0.7	0.6	0.5	0.4	0.4				
	出荷段階	1.2	0.9	1.5	2.7	2.7	3.4	3.2	3.1				
	7年産米			0.8	2.1	2.2	3.1	2.9	2.8				
	1年古米(6年産)	1.2	0.9	0.7	0.6	0.5	0.4	0.3	0.3				
	販売段階	0.2	0.3	0.3	0.4	0.4	0.5	0.5	0.4				
	7年産米			0.0	0.2	0.3	0.3	0.3	0.2				
	1年古米(6年産)	0.1	0.2	0.2	0.1	0.1	0.1	0.1	0.1				
長野	出荷+販売段階	21.3	16.8	28.7	58.9	68.4	66.2	60.9	56.3				
	7年産米		0.0	16.5	47.6	59.3	59.9	56.7	53.3				
	1年古米(6年産)	20.9	16.5	11.9	11.0	8.9	6.1	4.1	2.9				
	出荷段階	16.7	13.0	23.9	48.5	57.6	56.2	52.1	48.2				
	7年産米		0.0	14.6	42.4	53.0	53.3	50.4	47.1				
	1年古米(6年産)	16.7	13.0	9.3	6.1	4.6	2.9	1.7	1.1				
	販売段階	4.6	3.8	4.8	10.3	10.8	9.9	8.9	8.1				
	7年産米		0.0	1.9	5.2	6.4	6.6	6.3	6.2				
	1年古米(6年産)	4.2	3.5	2.6	4.9	4.2	3.2	2.5	1.8				
静岡	出荷+販売段階	4.5	7.7	18.9	24.2	24.7	23.4	17.3	16.0				
	7年産米		4.3	16.8	23.0	23.7	22.5	16.5	15.3				
	1年古米(6年産)	4.4	3.3	2.1	1.2	1.0	0.8	0.8	0.7				
	出荷段階	1.6	2.8	10.0	14.2	14.7	14.1	8.7	8.0				
	7年産米		1.7	9.5	14.1	14.6	14.0	8.6	8.0				
	1年古米(6年産)	1.6	1.1	0.5	0.1	0.1	0.0	0.0	0.0				
	販売段階	2.9	4.8	8.9	10.0	10.0	9.4	8.6	8.0				
	7年産米		2.5	7.3	9.0	9.1	8.5	7.9	7.3				
	1年古米(6年産)	2.8	2.2	1.5	1.0	0.9	0.8	0.7	0.6				

※本表の注意点は「在庫-6」の脚注を参照。

		7年 7月	8月	9月	10月	11月	12月	8年 1月	2月	3月	4月	5月	6月	
新潟	出荷+販売段階	74.8	53.4	231.2	321.0	322.6	311.0	286.6	264.2					
	7年産米		1.2	194.7	291.4	297.9	291.5	270.6	251.0					
	1年古米(6年産)	69.0	49.3	35.2	28.8	24.1	19.1	15.7	12.9					
	出荷段階	55.7	37.4	201.7	275.5	278.9	266.6	248.2	228.8					
	7年産米		1.1	176.6	257.2	264.4	255.4	238.7	221.3					
	1年古米(6年産)	52.0	35.4	24.8	18.1	14.4	11.1	9.4	7.4					
	販売段階	19.1	16.0	29.4	45.5	43.7	44.4	38.4	35.4					
	7年産米		0.1	18.1	34.1	33.5	36.2	31.8	29.7					
	1年古米(6年産)	17.1	13.9	10.4	10.7	9.7	7.9	6.3	5.5					
	富山	出荷+販売段階	28.3	24.6	66.0	88.0	89.7	85.9	82.7	76.5				
		7年産米		2.4	48.6	78.0	81.2	80.1	78.7	73.7				
		1年古米(6年産)	26.6	21.1	16.8	9.6	8.1	5.6	3.8	2.8				
出荷段階		19.9	16.1	52.9	72.9	74.8	72.8	70.6	66.8					
7年産米			1.4	42.6	69.0	72.4	71.3	69.5	65.8					
1年古米(6年産)		19.5	14.7	10.3	3.9	2.3	1.5	1.1	1.0					
販売段階		8.4	8.5	13.1	15.1	14.9	13.1	12.1	9.8					
7年産米			1.1	6.0	9.0	8.8	8.8	9.3	7.9					
1年古米(6年産)		7.1	6.4	6.5	5.8	5.8	4.1	2.8	1.8					
石川		出荷+販売段階	17.2	21.4	65.2	80.2	76.9	71.1	64.2	58.6				
		7年産米		10.4	57.1	73.7	71.6	67.5	61.5	56.4				
		1年古米(6年産)	14.6	9.6	7.1	5.9	4.9	3.5	2.7	2.1				
	出荷段階	10.6	13.5	43.1	52.6	50.7	46.9	42.5	38.3					
	7年産米		6.9	37.8	48.6	47.5	44.8	40.9	37.1					
	1年古米(6年産)	9.1	6.4	5.1	3.8	3.1	2.1	1.5	1.1					
	販売段階	6.6	7.9	22.1	27.7	26.2	24.2	21.7	20.3					
	7年産米		3.5	19.3	25.0	24.1	22.7	20.6	19.3					
	1年古米(6年産)	5.5	3.2	2.0	2.1	1.8	1.4	1.2	1.0					
	福井	出荷+販売段階	16.0	21.5	45.9	62.4	61.3	56.0	52.5	48.4				
		7年産米		10.1	37.5	57.3	56.9	52.6	49.7	46.0				
		1年古米(6年産)	14.0	10.7	8.0	5.0	4.3	3.3	2.7	2.3				
出荷段階		9.8	9.1	22.1	33.4	34.0	31.2	29.7	27.8					
7年産米			3.0	17.7	33.1	33.7	31.0	29.6	27.7					
1年古米(6年産)		8.3	6.1	4.4	0.3	0.3	0.2	0.1	0.1					
販売段階		6.2	12.5	23.9	29.0	27.3	24.8	22.8	20.6					
7年産米			7.1	19.8	24.2	23.2	21.6	20.1	18.3					
1年古米(6年産)		5.7	4.6	3.6	4.7	4.0	3.1	2.6	2.2					
岐阜		出荷+販売段階	7.8	7.7	9.2	19.0	30.2	38.0	36.2	33.2				
		7年産米		1.1	4.5	15.0	26.9	35.6	34.3	31.5				
		1年古米(6年産)	7.4	6.4	4.6	3.9	3.2	2.4	1.9	1.7				
	出荷段階	5.1	4.5	5.6	12.7	23.4	30.9	29.9	27.3					
	7年産米		0.7	3.2	11.5	22.4	30.1	29.3	26.7					
	1年古米(6年産)	5.1	3.8	2.4	1.1	1.0	0.8	0.6	0.6					
	販売段階	2.7	3.2	3.6	6.3	6.8	7.1	6.3	5.9					
	7年産米		0.4	1.3	3.5	4.5	5.4	5.0	4.7					
	1年古米(6年産)	2.3	2.6	2.2	2.8	2.2	1.6	1.3	1.1					
	愛知	出荷+販売段階	8.6	9.5	14.5	23.7	34.6	38.2	36.6	33.4				
		7年産米		2.6	9.9	20.5	32.1	36.2	35.0	32.0				
		1年古米(6年産)	8.4	6.7	4.5	3.1	2.4	2.0	1.6	1.4				
出荷段階		6.7	7.0	9.7	16.4	27.2	31.0	29.8	27.3					
7年産米			1.6	7.3	16.1	26.9	30.9	29.8	27.2					
1年古米(6年産)		6.7	5.4	2.4	0.3	0.2	0.1	0.0	0.1					
販売段階		1.9	2.5	4.8	7.3	7.4	7.2	6.8	6.1					
7年産米			1.0	2.6	4.4	5.2	5.3	5.2	4.7					
1年古米(6年産)		1.7	1.4	2.1	2.8	2.2	1.9	1.6	1.3					

※本表の注意点は「在庫-6」の脚注を参照。

(三重から奈良)

(単位:千玄米トン)

		7年 7月	8月	9月	10月	11月	12月	8年 1月	2月	3月	4月	5月	6月
三重	出荷+販売段階	6.5	15.3	35.5	39.7	39.3	36.7	33.5	30.8				
	7年産米		10.7	32.0	36.9	36.9	34.7	31.7	29.3				
	1年古米(6年産)	6.3	4.5	3.4	2.7	2.4	2.0	1.8	1.5				
	出荷段階	3.5	9.9	25.8	28.6	28.5	26.9	24.8	23.0				
	7年産米		7.7	24.1	27.3	27.4	25.9	24.0	22.1				
	1年古米(6年産)	3.5	2.2	1.7	1.3	1.1	1.0	0.9	0.8				
	販売段階	3.0	5.4	9.7	11.1	10.7	9.8	8.6	7.9				
	7年産米		3.1	7.9	9.7	9.5	8.8	7.7	7.1				
	1年古米(6年産)	2.8	2.3	1.8	1.4	1.2	1.0	0.9	0.7				
滋賀	出荷+販売段階	10.6	12.7	41.1	50.2	56.5	61.8	58.2	56.4				
	7年産米		5.1	34.9	45.0	52.2	58.4	55.1	53.7				
	1年古米(6年産)	10.2	7.2	5.8	4.8	3.9	3.1	2.7	2.4				
	出荷段階	7.1	9.1	33.2	39.4	46.4	52.8	49.7	48.8				
	7年産米		4.6	30.7	37.5	44.8	51.6	48.8	48.0				
	1年古米(6年産)	7.1	4.5	2.5	1.9	1.6	1.2	1.0	0.8				
	販売段階	3.5	3.6	7.9	10.8	10.1	9.0	8.4	7.6				
	7年産米		0.5	4.2	7.5	7.4	6.7	6.3	5.7				
	1年古米(6年産)	3.1	2.7	3.3	2.9	2.3	1.9	1.8	1.6				
京都	出荷+販売段階	2.6	1.9	6.4	9.4	10.2	9.8	9.9	9.1				
	7年産米		0.0	5.4	9.0	9.9	9.6	9.7	8.9				
	1年古米(6年産)	2.6	1.8	1.1	0.4	0.3	0.2	0.2	0.1				
	出荷段階	2.1	1.4	5.8	8.3	9.1	8.8	8.9	8.2				
	7年産米		0.0	5.0	8.3	9.1	8.8	8.9	8.2				
	1年古米(6年産)	2.1	1.4	0.8	0.0	0.0	0.0	0.0	0.0				
	販売段階	0.4	0.5	0.7	1.1	1.1	0.9	1.0	0.9				
	7年産米		0.0	0.4	0.7	0.8	0.8	0.8	0.8				
	1年古米(6年産)	0.4	0.5	0.3	0.4	0.3	0.2	0.2	0.1				
大阪	出荷+販売段階	0.1	0.1	0.1	0.2	0.4	1.0	1.0	0.8				
	7年産米		0.0	0.1	0.1	0.4	1.0	1.0	0.8				
	1年古米(6年産)	0.1	0.1	0.0	0.0	0.0	0.0	0.0	0.0				
	出荷段階	0.1	0.1	0.1	0.1	0.4	1.0	0.9	0.8				
	7年産米			0.1	0.1	0.4	1.0	0.9	0.8				
	1年古米(6年産)	0.1	0.1	0.0	0.0	0.0	0.0	0.0	0.0				
	販売段階	0.0	0.0	0.0	0.0	0.0	0.0	0.2	0.1				
	7年産米		0.0	0.0	0.0	0.0	0.0	0.2	0.1				
	1年古米(6年産)	0.0	0.0	0.0	0.0	0.0							
兵庫	出荷+販売段階	12.6	10.4	21.2	34.5	42.6	44.6	42.6	40.1				
	7年産米		0.2	13.8	29.4	38.9	41.9	40.2	38.0				
	1年古米(6年産)	12.4	10.0	7.3	5.0	3.6	2.6	2.3	2.1				
	出荷段階	10.9	8.8	19.1	29.9	37.5	39.9	37.9	35.8				
	7年産米		0.2	12.8	26.5	35.2	38.3	36.5	34.6				
	1年古米(6年産)	10.7	8.6	6.2	3.3	2.2	1.6	1.3	1.2				
	販売段階	1.8	1.6	2.1	4.6	5.1	4.7	4.7	4.2				
	7年産米		0.0	1.0	2.9	3.7	3.6	3.7	3.4				
	1年古米(6年産)	1.7	1.5	1.1	1.7	1.4	1.0	1.0	0.9				
奈良	出荷+販売段階	1.5	1.2	1.4	4.9	7.9	7.8	7.2	6.6				
	7年産米			0.6	4.5	7.6	7.5	7.0	6.4				
	1年古米(6年産)	1.5	1.1	0.8	0.4	0.3	0.2	0.2	0.2				
	出荷段階	0.7	0.5	0.8	3.6	6.1	6.2	5.8	5.3				
	7年産米			0.5	3.6	6.0	6.2	5.8	5.3				
	1年古米(6年産)	0.7	0.5	0.3	0.0	0.0	0.0	0.0	0.0				
	販売段階	0.8	0.7	0.6	1.3	1.9	1.6	1.4	1.3				
	7年産米			0.1	0.9	1.5	1.3	1.2	1.1				
	1年古米(6年産)	0.7	0.6	0.5	0.4	0.3	0.2	0.2	0.2				

※本表の注意点は「在庫-6」の脚注を参照。

(和歌山から山口)

(単位:千玄米トン)

		7年 7月	8月	9月	10月	11月	12月	8年 1月	2月	3月	4月	5月	6月	
和歌山	出荷+販売段階	0.4	0.4	1.2	2.1	2.4	2.9	2.7	2.2					
	7年産米		0.0	0.9	1.9	2.2	2.8	2.6	2.1					
	1年古米(6年産)	0.4	0.3	0.3	0.2	0.2	0.1	0.1	0.1					
	出荷段階	0.3	0.2	0.9	1.7	2.0	2.1	1.6	1.2					
	7年産米		0.0	0.8	1.7	2.0	2.1	1.6	1.2					
	1年古米(6年産)	0.3	0.2	0.0	0.0	0.0	0.0	0.0	0.0					
	販売段階	0.1	0.1	0.3	0.4	0.4	0.8	1.1	1.0					
	7年産米			0.0	0.2	0.2	0.7	1.0	0.9					
	1年古米(6年産)	0.1	0.1	0.2	0.2	0.1	0.1	0.1	0.1					
	鳥取	出荷+販売段階	9.9	9.0	14.3	31.5	33.3	37.7	40.4	36.1				
		7年産米		0.7	7.9	24.4	27.4	33.1	36.3	32.2				
		1年古米(6年産)	9.7	8.2	6.4	7.0	5.8	4.6	4.1	3.9				
出荷段階		8.1	7.3	12.4	26.4	27.9	32.6	33.3	30.0					
7年産米			0.7	7.4	22.8	24.9	30.4	31.3	28.0					
1年古米(6年産)		8.0	6.5	5.0	3.6	3.0	2.2	2.0	1.9					
販売段階		1.8	1.7	1.9	5.0	5.4	5.1	7.1	6.2					
7年産米				0.5	1.6	2.5	2.7	5.0	4.2					
1年古米(6年産)		1.7	1.7	1.4	3.4	2.9	2.4	2.1	2.0					
島根		出荷+販売段階	7.0	5.6	15.0	23.1	23.3	28.7	26.7	26.1				
		7年産米		0.5	11.1	20.8	21.4	27.3	25.6	25.2				
		1年古米(6年産)	6.9	5.1	3.8	2.3	1.9	1.4	1.1	0.9				
	出荷段階	5.0	4.1	12.8	18.2	18.5	24.1	22.6	22.4					
	7年産米		0.4	10.0	17.9	18.2	24.0	22.5	22.3					
	1年古米(6年産)	5.0	3.7	2.8	0.3	0.3	0.2	0.1	0.1					
	販売段階	1.9	1.4	2.2	4.9	4.8	4.6	4.1	3.7					
	7年産米		0.0	1.1	2.9	3.2	3.3	3.1	2.9					
	1年古米(6年産)	1.9	1.4	1.0	2.0	1.6	1.2	1.0	0.9					
	岡山	出荷+販売段階	19.1	14.9	17.3	34.1	46.9	49.8	54.0	56.0				
		7年産米		0.0	6.1	26.4	41.2	45.5	50.5	53.1				
		1年古米(6年産)	18.5	14.3	10.7	7.4	5.4	4.0	3.2	2.7				
出荷段階		14.1	10.0	9.9	21.8	32.9	36.0	41.8	45.4					
7年産米			0.0	4.1	19.9	32.1	35.4	41.3	45.1					
1年古米(6年産)		14.0	10.0	5.8	1.8	0.8	0.5	0.5	0.3					
販売段階		5.1	4.9	7.3	12.3	14.0	13.8	12.2	10.5					
7年産米			0.0	2.0	6.4	9.1	10.1	9.2	8.0					
1年古米(6年産)		4.5	4.4	4.9	5.6	4.6	3.5	2.8	2.4					
広島		出荷+販売段階	8.0	6.2	17.6	31.2	31.1	29.5	27.5	25.3				
		7年産米	0.0	0.1	13.4	28.7	28.9	27.4	25.6	23.4				
		1年古米(6年産)	7.6	5.8	3.9	2.3	2.2	2.0	1.9	1.8				
	出荷段階	3.7	2.6	13.6	25.4	25.4	24.2	22.1	19.1					
	7年産米		0.0	11.9	25.2	25.1	23.9	21.9	18.9					
	1年古米(6年産)	3.6	2.5	1.6	0.3	0.2	0.2	0.2	0.2					
	販売段階	4.4	3.6	4.0	5.8	5.7	5.3	5.4	6.2					
	7年産米	0.0	0.0	1.5	3.5	3.7	3.5	3.7	4.5					
	1年古米(6年産)	3.9	3.2	2.2	2.1	1.9	1.8	1.7	1.6					
	山口	出荷+販売段階	8.8	7.6	14.6	29.5	30.9	30.5	29.3	28.0				
		7年産米		0.5	9.3	23.4	26.1	26.5	25.8	24.9				
		1年古米(6年産)	8.8	7.0	5.2	6.1	4.8	4.0	3.5	3.1				
出荷段階		7.6	6.4	12.8	24.4	26.4	26.9	26.2	25.0					
7年産米			0.4	8.5	21.7	24.3	25.2	24.7	23.7					
1年古米(6年産)		7.6	6.0	4.3	2.7	2.0	1.7	1.5	1.3					
販売段階		1.2	1.2	1.7	5.0	4.5	3.6	3.1	2.9					
7年産米			0.2	0.8	1.6	1.8	1.3	1.1	1.2					
1年古米(6年産)		1.1	1.0	0.9	3.4	2.7	2.3	2.0	1.8					

※本表の注意点は「在庫-6」の脚注を参照。

(徳島から佐賀)

(単位:千玄米トン)

		7年 7月	8月	9月	10月	11月	12月	8年 1月	2月	3月	4月	5月	6月
徳島	出荷+販売段階	1.5	5.9	12.1	11.9	11.1	10.1	9.5	8.9				
	7年産米	0.0	4.7	11.0	11.1	10.3	9.4	8.8	8.3				
	1年古米(6年産)	1.2	1.0	0.9	0.8	0.7	0.6	0.6	0.6				
	出荷段階	0.1	2.9	7.3	7.3	6.4	5.9	5.7	5.4				
	7年産米	0.0	2.8	7.3	7.3	6.4	5.9	5.7	5.3				
	1年古米(6年産)	0.1	0.0	0.0	0.0	0.0	0.0	0.0	0.0				
	販売段階	1.5	3.1	4.8	4.7	4.6	4.2	3.8	3.6				
	7年産米		1.8	3.8	3.8	3.9	3.5	3.1	2.9				
	1年古米(6年産)	1.1	1.0	0.9	0.8	0.7	0.6	0.6	0.6				
香川	出荷+販売段階	3.6	3.2	5.3	12.0	17.6	16.5	15.5	13.9				
	7年産米		0.7	3.3	10.5	16.4	15.4	14.5	13.5				
	1年古米(6年産)	3.6	2.5	2.0	1.4	1.2	1.0	0.9	0.3				
	出荷段階	2.2	1.8	3.1	8.8	14.4	13.5	12.8	11.5				
	7年産米		0.2	1.9	7.9	13.7	12.9	12.2	11.5				
	1年古米(6年産)	2.2	1.6	1.2	0.9	0.7	0.6	0.6					
	販売段階	1.4	1.5	2.2	3.2	3.2	3.1	2.7	2.4				
	7年産米		0.5	1.4	2.6	2.7	2.5	2.3	2.0				
	1年古米(6年産)	1.4	0.9	0.7	0.5	0.5	0.4	0.4	0.3				
愛媛	出荷+販売段階	1.9	3.0	4.5	8.9	11.3	11.3	10.6	9.8				
	7年産米	0.1	1.6	3.5	8.2	10.8	11.0	10.3	9.5				
	1年古米(6年産)	1.7	1.2	0.8	0.6	0.5	0.4	0.3	0.3				
	出荷段階	1.7	2.6	4.0	8.3	10.8	10.9	10.1	9.3				
	7年産米		1.4	3.2	7.7	10.3	10.5	9.8	9.0				
	1年古米(6年産)	1.5	1.1	0.8	0.6	0.5	0.3	0.3	0.3				
	販売段階	0.3	0.3	0.4	0.6	0.5	0.5	0.5	0.5				
	7年産米	0.1	0.2	0.3	0.5	0.5	0.4	0.5	0.5				
	1年古米(6年産)	0.2	0.1	0.1	0.1	0.0	0.0	0.0	0.0				
高知	出荷+販売段階	1.8	7.7	7.5	8.8	8.6	8.0	7.7	7.2				
	7年産米	0.5	6.7	6.7	8.1	7.9	7.4	7.1	6.7				
	1年古米(6年産)	1.1	0.9	0.7	0.6	0.6	0.6	0.5	0.5				
	出荷段階	0.3	2.7	2.5	3.3	3.2	3.1	3.1	2.9				
	7年産米	0.2	2.6	2.5	3.3	3.2	3.1	3.1	2.9				
	1年古米(6年産)	0.0	0.0	0.0	0.0	0.0	0.0	0.0	0.0				
	販売段階	1.6	5.0	5.0	5.5	5.4	4.9	4.6	4.3				
	7年産米	0.3	4.0	4.2	4.8	4.7	4.3	4.0	3.8				
	1年古米(6年産)	1.1	0.8	0.7	0.6	0.6	0.6	0.5	0.5				
福岡	出荷+販売段階	12.5	9.4	18.8	35.9	51.9	62.5	59.0	55.1				
	7年産米		1.1	13.2	30.6	47.4	58.6	55.4	51.7				
	1年古米(6年産)	12.5	8.3	5.6	5.3	4.4	3.8	3.6	3.4				
	出荷段階	10.2	6.8	11.9	23.6	39.7	51.0	48.6	45.6				
	7年産米		0.4	7.9	21.3	37.9	49.4	47.1	44.1				
	1年古米(6年産)	10.2	6.4	4.1	2.3	1.8	1.6	1.5	1.4				
	販売段階	2.3	2.7	6.8	12.3	12.2	11.5	10.4	9.5				
	7年産米		0.7	5.3	9.3	9.6	9.2	8.3	7.6				
	1年古米(6年産)	2.3	1.9	1.5	3.0	2.6	2.3	2.1	1.9				
佐賀	出荷+販売段階	8.4	7.3	7.5	22.8	27.6	30.2	32.6	33.7				
	7年産米		0.8	3.3	20.2	25.4	28.7	31.6	32.8				
	1年古米(6年産)	8.4	6.5	4.2	2.5	2.3	1.5	1.0	0.9				
	出荷段階	7.0	6.0	6.2	18.8	23.3	26.4	29.4	30.6				
	7年産米		0.7	2.8	18.8	23.3	26.4	29.4	30.6				
	1年古米(6年産)	7.0	5.3	3.4									
	販売段階	1.4	1.3	1.3	4.0	4.3	3.8	3.2	3.0				
	7年産米		0.1	0.5	1.4	2.1	2.3	2.2	2.1				
	1年古米(6年産)	1.4	1.2	0.8	2.5	2.3	1.5	1.0	0.9				

※本表の注意点は「在庫-6」の脚注を参照。

		7年 7月	8月	9月	10月	11月	12月	8年 1月	2月	3月	4月	5月	6月
長崎	出荷+販売段階	2.6	2.6	2.8	7.1	10.3	11.1	10.8	10.1				
	7年産米		0.5	1.2	5.6	8.8	9.7	9.4	8.9				
	1年古米(6年産)	2.6	2.1	1.6	1.5	1.5	1.4	1.3	1.2				
	出荷段階	2.5	2.4	2.6	5.8	8.4	9.3	9.2	8.7				
	7年産米		0.4	1.1	4.9	7.6	8.6	8.6	8.1				
	1年古米(6年産)	2.5	2.0	1.5	0.8	0.8	0.7	0.7	0.6				
	販売段階	0.1	0.2	0.2	1.3	2.0	1.8	1.5	1.4				
	7年産米		0.0	0.1	0.7	1.2	1.1	0.9	0.8				
	1年古米(6年産)	0.1	0.1	0.1	0.6	0.8	0.7	0.7	0.6				
熊本	出荷+販売段階	9.8	9.5	13.3	36.3	43.0	50.5	51.8	47.4				
	7年産米	0.0	2.7	8.7	33.4	40.6	48.9	50.5	46.4				
	1年古米(6年産)	9.4	6.4	4.3	2.6	2.0	1.4	1.0	0.8				
	出荷段階	5.7	4.0	6.6	22.0	27.0	35.8	38.2	34.9				
	7年産米	0.0	1.1	5.0	21.4	26.6	35.6	38.1	34.8				
	1年古米(6年産)	5.7	3.0	1.5	0.6	0.4	0.2	0.1	0.1				
	販売段階	4.2	5.4	6.7	14.4	16.0	14.7	13.7	12.5				
	7年産米	0.0	1.7	3.6	12.0	14.0	13.3	12.4	11.6				
	1年古米(6年産)	3.8	3.4	2.8	2.0	1.6	1.1	0.9	0.7				
大分	出荷+販売段階	3.8	3.6	5.3	15.4	18.9	19.2	18.2	17.3				
	7年産米		0.7	3.4	13.7	17.5	17.9	17.1	16.2				
	1年古米(6年産)	3.8	2.9	1.9	1.7	1.4	1.2	1.1	1.0				
	出荷段階	1.9	1.8	3.1	9.5	12.3	12.7	12.1	11.4				
	7年産米		0.5	2.4	9.0	11.9	12.3	11.7	11.0				
	1年古米(6年産)	1.9	1.4	0.7	0.5	0.4	0.4	0.4	0.4				
	販売段階	1.9	1.8	2.2	5.8	6.6	6.5	6.1	5.9				
	7年産米		0.2	1.0	4.7	5.7	5.6	5.4	5.2				
	1年古米(6年産)	1.8	1.5	1.1	1.2	1.0	0.8	0.7	0.6				
宮崎	出荷+販売段階	3.0	4.7	5.7	11.6	11.4	10.9	9.8	8.1				
	7年産米	1.6	4.0	5.0	11.2	11.1	10.6	9.6	7.9				
	1年古米(6年産)	1.3	0.7	0.7	0.4	0.3	0.3	0.2	0.2				
	出荷段階	1.4	0.6	0.2	4.8	4.6	4.6	4.0	2.9				
	7年産米	0.7	0.4	0.0	4.8	4.5	4.5	4.0	2.9				
	1年古米(6年産)	0.7	0.2	0.2	0.0	0.0	0.0	0.0	0.0				
	販売段階	1.5	4.2	5.5	6.8	6.9	6.3	5.8	5.1				
	7年産米	0.9	3.6	4.9	6.4	6.6	6.1	5.6	5.0				
	1年古米(6年産)	0.6	0.5	0.5	0.3	0.3	0.2	0.2	0.2				
鹿児島	出荷+販売段階	6.8	7.0	8.3	16.4	22.5	21.2	21.8	21.0				
	7年産米	0.3	1.3	3.9	12.9	19.2	18.3	19.0	18.3				
	1年古米(6年産)	6.1	5.2	4.1	3.3	3.0	2.7	2.6	2.5				
	出荷段階	5.5	5.1	5.4	12.5	17.9	17.2	18.2	17.6				
	7年産米	0.0	0.4	1.6	9.4	14.9	14.5	15.6	15.1				
	1年古米(6年産)	5.1	4.4	3.5	2.9	2.7	2.6	2.5	2.4				
	販売段階	1.3	1.8	3.0	3.9	4.5	4.0	3.5	3.4				
	7年産米	0.3	0.9	2.4	3.5	4.3	3.8	3.4	3.3				
	1年古米(6年産)	1.0	0.8	0.6	0.4	0.2	0.1	0.1	0.1				
沖縄	出荷+販売段階	0.4	0.5	0.3	0.2	0.3	0.3	0.2	0.2				
	7年産米	0.4	0.5	0.3	0.2	0.3	0.3	0.2	0.2				
	1年古米(6年産)	0.0	0.0										
	出荷段階	0.3	0.4	0.3	0.2	0.3	0.2	0.2	0.1				
	7年産米	0.3	0.4	0.3	0.2	0.3	0.2	0.2	0.1				
	1年古米(6年産)												
	販売段階	0.1	0.1	0.0	0.0	0.0	0.1	0.0	0.0				
	7年産米	0.1	0.1	0.0	0.0	0.0	0.1	0.0	0.0				
	1年古米(6年産)	0.0	0.0										

※本表の注意点は「在庫-6」の脚注を参照。

2 米の在庫情報

令和5・6年産の産地別民間在庫の推移(うるち米)

(北海道から秋田)

(単位:千玄米トン)

		6年 7月	8月	9月	10月	11月	12月	7年 1月	2月	3月	4月	5月	6月	
北海道	出荷+販売段階	80.4	49.3	171.4	285.2	297.0	289.6	270.3	240.1	209.6	188.0	160.5	133.7	
	6年産米			137.0	255.0	272.7	274.0	260.0	232.9	204.3	181.4	150.0	126.3	
	1年古米(5年産)	76.2	46.9	32.9	29.1	23.3	15.0	9.9	7.0	5.1	6.5	10.4	7.3	
	出荷段階	60.2	35.5	130.9	215.5	226.9	217.5	204.6	183.5	159.2	138.1	117.3	94.7	
	6年産米			106.0	197.8	213.7	210.2	199.8	180.1	156.7	134.8	110.1	90.9	
	1年古米(5年産)	58.6	34.8	24.4	17.3	12.9	7.2	4.7	3.3	2.5	3.3	7.2	3.8	
	販売段階	20.2	13.7	40.6	69.7	70.1	72.1	65.7	56.6	50.4	49.9	43.2	39.0	
	6年産米			31.0	57.1	59.0	63.8	60.2	52.8	47.6	46.7	40.0	35.4	
	1年古米(5年産)	17.5	12.1	8.4	11.8	10.4	7.9	5.3	3.6	2.7	3.2	3.2	3.5	
	青森	出荷+販売段階	38.1	23.4	68.1	124.5	130.5	131.8	117.9	102.6	89.3	92.8	101.4	81.4
		6年産米			52.9	111.7	120.9	125.8	114.3	100.7	88.2	89.8	71.2	60.4
		1年古米(5年産)	37.4	23.0	15.0	12.7	9.5	5.8	3.4	1.8	0.9	2.8	30.1	21.0
出荷段階		26.0	15.5	55.8	91.6	95.3	98.5	90.0	77.8	65.2	68.6	79.0	55.1	
6年産米				46.0	85.9	91.4	96.3	88.8	77.3	65.2	66.5	49.9	38.2	
1年古米(5年産)		25.8	15.4	9.8	5.8	3.9	2.2	1.2	0.5	0.0	2.1	29.1	16.9	
販売段階		12.1	8.0	12.3	32.8	35.2	33.2	27.9	24.8	24.1	24.1	22.4	26.3	
6年産米				6.9	25.8	29.5	29.5	25.5	23.4	23.1	23.4	21.3	22.2	
1年古米(5年産)		11.6	7.6	5.2	6.9	5.5	3.6	2.2	1.3	0.9	0.7	1.0	4.1	
岩手		出荷+販売段階	47.0	29.2	38.4	98.9	114.5	123.2	107.9	92.4	76.5	67.4	58.1	49.2
		6年産米			21.4	82.2	99.8	114.8	104.2	89.8	74.6	65.0	53.6	45.8
		1年古米(5年産)	44.3	27.9	16.4	16.3	14.4	8.1	3.5	2.4	1.7	2.3	4.4	3.2
	出荷段階	36.2	22.6	31.2	76.9	88.2	99.4	88.3	74.6	59.7	51.1	43.6	35.0	
	6年産米			18.3	70.2	83.1	97.2	87.5	74.1	59.4	50.1	40.8	33.2	
	1年古米(5年産)	35.1	22.1	12.7	6.6	5.0	2.2	0.7	0.5	0.3	1.0	2.7	1.8	
	販売段階	10.8	6.6	7.2	21.9	26.3	23.7	19.6	17.8	16.8	16.3	14.5	14.3	
	6年産米			3.1	12.0	16.7	17.6	16.7	15.7	15.2	14.9	12.7	12.6	
	1年古米(5年産)	9.2	5.8	3.6	9.7	9.4	5.9	2.8	1.9	1.5	1.3	1.6	1.5	
	宮城	出荷+販売段階	56.2	38.0	67.0	128.6	136.4	139.5	127.7	121.4	111.1	112.5	98.3	83.1
		6年産米			42.5	113.5	127.7	135.3	124.8	119.4	109.8	107.4	92.2	78.8
		1年古米(5年産)	54.5	36.8	23.7	14.6	8.4	4.1	2.7	1.8	1.3	5.0	6.0	4.2
出荷段階		44.1	28.7	53.9	102.9	109.7	115.1	106.3	101.4	90.4	90.8	79.2	66.0	
6年産米				36.4	93.5	105.9	113.8	105.4	100.8	90.0	87.4	74.6	63.4	
1年古米(5年産)		43.3	28.3	17.3	9.2	3.7	1.4	0.9	0.6	0.4	3.4	4.6	2.6	
販売段階		12.1	9.2	13.1	25.7	26.8	24.4	21.3	20.0	20.7	21.7	19.1	17.1	
6年産米				6.1	20.0	21.8	21.5	19.4	18.7	19.7	20.0	17.6	15.5	
1年古米(5年産)		11.2	8.5	6.4	5.4	4.8	2.7	1.8	1.2	0.9	1.6	1.4	1.6	
秋田		出荷+販売段階	44.1	21.8	104.0	206.4	220.5	213.5	196.1	171.1	147.5	138.9	123.5	98.6
		6年産米			91.9	197.0	211.9	207.8	192.1	168.4	145.5	132.8	108.6	89.9
		1年古米(5年産)	41.7	20.2	10.8	8.5	7.9	5.2	3.7	2.5	1.8	6.0	14.8	8.4
	出荷段階	31.7	13.7	90.9	176.3	186.5	178.9	166.4	143.9	117.7	109.1	96.6	74.6	
	6年産米			84.0	171.8	182.9	176.8	165.0	143.0	117.0	105.2	83.2	68.3	
	1年古米(5年産)	30.7	13.0	6.4	4.2	3.3	2.0	1.3	0.9	0.7	3.9	13.4	6.3	
	販売段階	12.4	8.0	13.1	30.1	34.0	34.5	29.7	27.2	29.8	29.8	26.9	23.9	
	6年産米			8.0	25.2	29.0	31.0	27.1	25.4	28.6	27.6	25.4	21.6	
	1年古米(5年産)	11.0	7.1	4.4	4.3	4.5	3.3	2.3	1.6	1.1	2.0	1.4	2.1	

資料：農林水産省「米穀の取引に関する報告」

- 注：1 水稲うるちもみ及び水稲うるち玄米（醸造用玄米を含む。）の月末在庫量（玄米換算）の値である。
 2 出荷段階は、全農、道県経済連、県単一農協、道県出荷団体（年間の玄米仕入数量が5,000トン以上）、出荷業者（年間の玄米仕入量が500トン以上）である。
 3 販売段階は、米穀の販売の事業を行う者（年間の玄米仕入量が4,000トン以上）である。
 4 令和7年3月以降には、売り渡した政府備蓄米（入札及び随意契約による売渡し分）の数量を含む。

(山形から埼玉)

(単位:千玄米トン)

		6年 7月	8月	9月	10月	11月	12月	7年 1月	2月	3月	4月	5月	6月
山形	出荷+販売段階	57.2	39.3	67.9	152.6	161.3	168.2	154.1	143.2	127.8	139.0	119.8	98.3
	6年産米		0.0	39.4	126.6	140.4	154.1	144.3	136.1	122.6	122.4	104.7	87.9
	1年古米(5年産)	52.5	35.3	25.2	23.4	18.9	12.9	8.8	6.3	4.6	16.2	14.8	10.1
	出荷段階	44.7	28.3	56.4	125.8	134.7	143.9	133.6	124.7	107.6	117.8	97.6	76.6
	6年産米			36.9	111.7	124.9	138.1	129.9	122.3	105.9	105.8	87.4	70.4
	1年古米(5年産)	43.3	27.1	18.4	13.1	9.1	5.4	3.5	2.2	1.6	12.0	10.2	6.3
	販売段階	12.6	11.0	11.5	26.9	26.7	24.4	20.5	18.5	20.3	21.2	22.3	21.7
	6年産米		0.0	2.5	14.9	15.5	15.9	14.5	13.9	16.7	16.6	17.3	17.5
	1年古米(5年産)	9.1	8.2	6.8	10.3	9.8	7.5	5.3	4.0	3.0	4.2	4.6	3.9
	福島	出荷+販売段階	58.9	40.9	54.1	162.0	168.8	169.7	159.3	133.3	118.8	124.8	120.0
6年産米			0.0	26.4	141.3	154.8	162.0	155.1	130.7	116.9	116.2	98.8	80.3
1年古米(5年産)		56.7	39.4	27.0	20.3	13.7	7.4	3.9	2.5	1.8	8.5	21.1	14.4
出荷段階		41.5	25.4	40.2	128.1	130.2	131.5	124.2	101.4	85.8	91.9	86.5	60.2
6年産米				23.0	118.9	124.5	129.0	122.8	100.7	85.4	84.6	67.2	50.3
1年古米(5年産)		40.7	25.0	17.2	9.3	5.7	2.5	1.3	0.7	0.4	7.3	19.3	9.8
販売段階		17.5	15.5	13.9	33.8	38.6	38.2	35.1	31.9	33.0	32.9	33.6	34.8
6年産米			0.0	3.4	22.4	30.3	33.0	32.2	30.0	31.5	31.6	31.7	29.9
1年古米(5年産)		16.0	14.4	9.8	11.0	8.0	4.9	2.6	1.8	1.4	1.2	1.8	4.6
茨城		出荷+販売段階	27.0	36.8	100.4	112.0	105.2	95.1	82.1	68.9	58.2	46.0	37.3
	6年産米		21.2	90.3	105.0	100.1	91.4	79.1	66.5	56.6	44.4	35.4	28.9
	1年古米(5年産)	19.7	9.8	5.8	4.0	3.1	2.3	1.8	1.4	1.0	1.1	1.4	1.1
	出荷段階	12.5	19.9	60.6	67.8	63.8	57.9	50.3	41.2	32.7	24.2	18.2	13.1
	6年産米		13.5	57.0	65.7	62.4	57.0	49.6	40.7	32.4	23.6	17.3	12.4
	1年古米(5年産)	9.4	4.0	1.8	0.9	0.7	0.4	0.3	0.2	0.2	0.5	0.8	0.6
	販売段階	14.5	16.9	39.7	44.2	41.4	37.2	31.8	27.7	25.6	21.8	19.1	17.3
	6年産米		7.8	33.3	39.3	37.7	34.4	29.5	25.8	24.2	20.8	18.1	16.5
	1年古米(5年産)	10.3	5.8	4.0	3.1	2.5	1.8	1.5	1.2	0.9	0.6	0.6	0.5
	栃木	出荷+販売段階	55.6	36.8	90.9	120.1	131.9	125.2	109.6	98.4	85.3	77.2	67.6
6年産米			0.3	66.2	98.5	117.3	116.7	104.8	95.6	83.3	73.2	61.5	51.7
1年古米(5年産)		52.9	35.3	24.0	21.2	14.3	8.3	4.6	2.6	1.9	4.0	6.1	4.0
出荷段階		42.1	29.4	68.8	81.7	94.3	90.4	79.2	69.0	58.0	52.3	44.8	34.0
6年産米			0.2	49.3	69.0	86.1	86.1	76.8	67.7	57.1	49.6	40.5	31.7
1年古米(5年産)		41.0	28.7	19.0	12.4	8.0	4.1	2.2	1.1	0.9	2.7	4.3	2.3
販売段階		13.5	7.4	22.2	38.4	37.6	34.9	30.4	29.4	27.3	25.0	22.8	21.8
6年産米			0.1	16.9	29.5	31.2	30.6	28.0	27.9	26.3	23.6	21.0	20.0
1年古米(5年産)		11.9	6.6	4.9	8.8	6.3	4.2	2.4	1.5	1.0	1.4	1.8	1.7
群馬		出荷+販売段階	6.6	4.6	3.0	2.3	11.2	14.2	15.1	15.6	14.0	11.7	10.0
	6年産米			0.0	1.2	10.4	13.7	14.8	15.3	13.8	11.5	9.8	8.6
	1年古米(5年産)	6.5	4.5	2.9	1.1	0.8	0.6	0.3	0.3	0.2	0.2	0.2	0.2
	出荷段階	4.9	3.5	2.3	1.2	9.2	11.9	13.0	12.7	11.4	9.3	7.7	7.0
	6年産米			0.0	1.0	9.1	11.9	12.9	12.6	11.4	9.3	7.7	7.0
	1年古米(5年産)	4.9	3.5	2.3	0.2	0.1	0.1	0.0	0.0				
	販売段階	1.7	1.1	0.7	1.1	2.0	2.3	2.1	2.9	2.6	2.3	2.2	1.8
	6年産米			0.0	0.2	1.3	1.8	1.8	2.6	2.4	2.1	2.1	1.6
	1年古米(5年産)	1.6	1.0	0.6	0.9	0.7	0.5	0.3	0.3	0.2	0.2	0.2	0.2
	埼玉	出荷+販売段階	7.2	5.3	9.6	14.8	20.1	19.0	16.4	14.2	12.4	9.9	7.5
6年産米			0.9	7.3	13.3	19.1	18.4	16.0	14.0	12.3	9.7	7.2	5.9
1年古米(5年産)		6.1	3.9	2.2	1.3	0.9	0.6	0.4	0.2	0.1	0.1	0.3	0.2
出荷段階		4.3	2.4	5.7	8.9	13.3	12.7	11.2	9.4	7.3	5.8	3.5	2.7
6年産米			0.3	4.9	8.4	12.9	12.5	11.0	9.3	7.2	5.8	3.4	2.6
1年古米(5年産)		3.7	1.9	0.7	0.4	0.3	0.2	0.2	0.1	0.0	0.0	0.1	0.1
販売段階		2.9	2.8	4.0	5.9	6.8	6.3	5.2	4.7	5.1	4.1	4.0	3.5
6年産米			0.6	2.4	4.9	6.1	5.8	4.9	4.6	5.0	3.9	3.8	3.3
1年古米(5年産)		2.4	2.0	1.5	0.9	0.6	0.4	0.3	0.1	0.0	0.1	0.2	0.1

※本表の注は「在庫-1」を参照。

在庫-2

(千葉から静岡)

(単位:千玄米トン)

		6年 7月	8月	9月	10月	11月	12月	7年 1月	2月	3月	4月	5月	6月
千葉	出荷+販売段階	8.4	52.5	72.3	63.7	59.1	51.6	44.9	40.6	34.1	28.1	22.4	17.3
	6年産米	0.0	48.0	69.6	62.0	57.6	50.2	43.8	39.6	33.2	27.5	21.3	16.7
	1年古米(5年産)	7.9	4.1	2.4	1.6	1.4	1.3	1.0	0.8	0.7	0.5	1.0	0.4
	出荷段階	2.4	40.4	52.3	46.5	43.5	37.3	32.6	29.4	24.1	19.4	14.6	9.5
	6年産米	0.0	39.7	52.1	46.5	43.5	37.3	32.5	29.4	24.1	19.4	14.0	9.5
	1年古米(5年産)	2.4	0.7	0.3	0.0	0.0	0.0	0.0	0.0	0.0	0.0	0.6	0.0
	販売段階	6.0	12.1	20.0	17.2	15.6	14.3	12.4	11.2	10.0	8.8	7.8	7.8
	6年産米	0.0	8.3	17.5	15.5	14.1	12.9	11.2	10.2	9.2	8.1	7.3	7.2
	1年古米(5年産)	5.6	3.4	2.1	1.6	1.4	1.2	1.0	0.8	0.7	0.5	0.4	0.4
東京	出荷+販売段階	0.0	0.0	0.0	0.0	0.0	0.0	0.0	0.0	0.0	0.0	0.0	0.0
	6年産米				0.0	0.0	0.0	0.0	0.0	0.0	0.0	0.0	0.0
	1年古米(5年産)	0.0	0.0	0.0	0.0	0.0	0.0	0.0	0.0	0.0	0.0	0.0	0.0
	出荷段階												
	6年産米												
	1年古米(5年産)												
	販売段階	0.0	0.0	0.0	0.0	0.0	0.0	0.0	0.0	0.0	0.0	0.0	0.0
	6年産米				0.0	0.0	0.0	0.0	0.0	0.0	0.0	0.0	0.0
	1年古米(5年産)	0.0	0.0	0.0	0.0	0.0	0.0	0.0	0.0	0.0	0.0	0.0	0.0
神奈川	出荷+販売段階	0.7	0.4	0.5	1.8	1.3	1.1	0.9	0.7	0.6	0.5	0.4	0.4
	6年産米			0.4	1.7	1.3	1.1	0.9	0.6	0.6	0.5	0.4	0.4
	1年古米(5年産)	0.7	0.4	0.1	0.0	0.0	0.0	0.0	0.0	0.0	0.0	0.0	0.0
	出荷段階	0.6	0.4	0.4	1.6	1.2	1.0	0.7	0.6	0.5	0.4	0.4	0.3
	6年産米			0.4	1.6	1.2	1.0	0.7	0.6	0.5	0.4	0.4	0.3
	1年古米(5年産)	0.6	0.4	0.1	0.0	0.0	0.0	0.0	0.0	0.0	0.0	0.0	0.0
	販売段階	0.0	0.0	0.0	0.1	0.1	0.1	0.2	0.0	0.0	0.1	0.1	0.0
	6年産米			0.0	0.1	0.1	0.1	0.2	0.0	0.0	0.1	0.1	0.0
	1年古米(5年産)	0.0	0.0	0.0	0.0	0.0	0.0						
山梨	出荷+販売段階	1.9	1.5	2.4	3.7	3.6	3.7	3.2	2.9	2.2	1.9	1.7	1.5
	6年産米			1.2	2.4	2.4	3.2	2.9	2.6	2.0	1.8	1.6	1.4
	1年古米(5年産)	1.9	1.5	1.2	1.2	1.2	0.5	0.3	0.3	0.2	0.2	0.1	0.1
	出荷段階	1.5	1.2	2.1	3.3	3.2	3.2	2.8	2.5	1.9	1.6	1.5	1.3
	6年産米			1.2	2.3	2.2	2.9	2.6	2.4	1.8	1.6	1.4	1.3
	1年古米(5年産)	1.5	1.2	1.0	1.0	1.0	0.4	0.2	0.2	0.1	0.0	0.0	0.0
	販売段階	0.3	0.3	0.3	0.4	0.5	0.4	0.4	0.3	0.3	0.3	0.3	0.3
	6年産米			0.0	0.2	0.3	0.3	0.3	0.2	0.2	0.2	0.2	0.2
	1年古米(5年産)	0.3	0.3	0.2	0.2	0.2	0.1	0.1	0.1	0.1	0.1	0.1	0.1
長野	出荷+販売段階	25.3	18.2	29.6	58.3	65.1	58.9	51.4	45.2	39.0	34.3	29.3	26.0
	6年産米		0.0	16.5	46.2	57.8	55.4	49.8	44.0	38.1	33.2	28.5	25.5
	1年古米(5年産)	25.1	18.1	13.1	12.0	7.2	3.5	1.6	1.1	0.9	1.1	0.7	0.5
	出荷段階	21.3	15.7	25.5	48.8	56.9	51.8	45.8	39.8	33.5	28.5	24.4	20.9
	6年産米			14.5	41.3	52.7	50.2	45.3	39.5	33.3	28.0	24.2	20.8
	1年古米(5年産)	21.3	15.7	11.1	7.5	4.3	1.6	0.5	0.3	0.2	0.5	0.2	0.1
	販売段階	3.9	2.5	4.1	9.5	8.2	7.1	5.6	5.3	5.5	5.8	4.9	5.1
	6年産米		0.0	2.0	5.0	5.2	5.3	4.5	4.5	4.8	5.2	4.4	4.7
	1年古米(5年産)	3.8	2.4	2.0	4.5	3.0	1.8	1.1	0.8	0.6	0.6	0.5	0.5
静岡	出荷+販売段階	3.1	5.0	13.8	17.0	16.3	14.8	10.8	9.3	8.3	6.7	7.0	5.6
	6年産米		3.1	12.7	16.4	15.8	14.5	10.5	9.0	8.1	6.5	6.8	5.5
	1年古米(5年産)	3.1	1.8	1.1	0.6	0.5	0.4	0.3	0.3	0.2	0.2	0.1	0.1
	出荷段階	0.6	1.7	7.5	10.6	10.3	9.5	5.8	4.9	4.4	3.5	2.8	2.1
	6年産米		1.4	7.4	10.6	10.3	9.5	5.8	4.9	4.4	3.5	2.8	2.1
	1年古米(5年産)	0.6	0.3	0.1	0.0	0.0							
	販売段階	2.5	3.3	6.3	6.4	6.0	5.4	5.0	4.4	3.9	3.2	4.1	3.5
	6年産米		1.8	5.3	5.7	5.5	5.0	4.7	4.2	3.7	3.0	4.0	3.3
	1年古米(5年産)	2.5	1.6	1.0	0.6	0.5	0.4	0.3	0.3	0.2	0.2	0.1	0.1

※本表の注は「在庫-1」を参照。

(新潟から愛知)

(単位:千玄米トン)

		6年 7月	8月	9月	10月	11月	12月	7年 1月	2月	3月	4月	5月	6月
新潟	出荷+販売段階	68.8	42.4	166.8	256.9	248.8	232.7	207.3	186.7	165.5	164.5	135.8	104.8
	6年産米		0.8	138.0	234.2	231.3	219.6	197.3	178.5	157.9	148.4	116.6	91.8
	1年古米(5年産)	62.8	36.8	25.2	20.0	15.6	12.0	9.1	7.8	7.3	15.9	19.1	12.8
	出荷段階	52.9	32.1	145.1	224.1	216.6	200.8	179.7	161.3	138.3	135.4	109.6	82.3
	6年産米		0.6	122.1	206.3	202.6	190.9	171.7	154.4	132.3	121.8	92.5	71.9
	1年古米(5年産)	47.9	27.4	19.9	15.4	12.5	9.0	7.4	6.7	5.8	13.4	17.1	10.3
	販売段階	16.0	10.4	21.7	32.8	32.1	31.9	27.6	25.5	27.2	29.1	26.2	22.5
	6年産米		0.2	15.9	27.9	28.7	28.7	25.6	24.1	25.6	26.5	24.0	19.8
	1年古米(5年産)	14.9	9.4	5.4	4.6	3.1	2.9	1.8	1.1	1.5	2.5	2.1	2.5
富山	出荷+販売段階	22.9	17.1	59.4	78.0	79.9	73.8	67.0	60.2	52.4	55.6	47.7	37.0
	6年産米		2.4	48.5	71.6	74.6	70.2	64.6	58.6	51.5	50.7	42.9	33.5
	1年古米(5年産)	22.7	14.6	10.8	6.4	5.3	3.5	2.4	1.6	0.9	4.8	4.8	3.4
	出荷段階	17.9	12.3	50.1	65.3	68.1	63.1	57.9	52.6	45.5	47.9	38.9	28.7
	6年産米		1.4	43.0	63.2	66.6	62.5	57.4	52.2	45.5	44.1	35.7	27.0
	1年古米(5年産)	17.9	10.9	7.2	2.2	1.6	0.6	0.5	0.4	0.0	3.9	3.2	1.7
	販売段階	5.0	4.8	9.3	12.7	11.8	10.7	9.1	7.6	7.0	7.6	8.8	8.3
	6年産米		1.0	5.6	8.4	8.1	7.8	7.1	6.4	6.0	6.7	7.2	6.6
	1年古米(5年産)	4.8	3.7	3.6	4.2	3.7	2.8	1.9	1.1	0.9	0.9	1.6	1.7
石川	出荷+販売段階	18.2	19.7	57.4	64.3	57.5	49.8	43.2	37.8	34.5	30.7	29.4	23.3
	6年産米		7.7	48.4	57.7	52.7	46.8	41.2	36.4	33.4	28.7	23.4	19.1
	1年古米(5年産)	15.6	10.0	7.6	5.8	4.2	2.8	1.8	1.1	0.9	1.9	6.0	4.2
	出荷段階	12.3	14.2	38.5	42.6	37.7	32.7	28.6	24.5	22.1	19.6	19.6	14.2
	6年産米		5.3	31.5	37.7	34.2	30.7	27.3	23.7	21.7	18.2	14.4	11.4
	1年古米(5年産)	11.0	7.9	6.3	4.4	3.3	1.8	1.1	0.7	0.3	1.4	5.2	2.8
	販売段階	5.9	5.5	18.9	21.7	19.8	17.2	14.6	13.3	12.4	11.1	9.9	9.1
	6年産米		2.4	16.9	19.9	18.5	16.1	13.9	12.7	11.7	10.6	9.1	7.7
	1年古米(5年産)	4.6	2.2	1.3	1.4	1.0	0.9	0.6	0.4	0.6	0.5	0.8	1.4
福井	出荷+販売段階	10.2	13.2	37.6	50.1	46.7	42.5	38.4	33.9	27.7	26.5	27.6	22.2
	6年産米		7.3	33.7	48.4	45.6	41.5	37.6	33.1	27.0	25.4	21.7	18.2
	1年古米(5年産)	10.1	5.8	3.9	1.7	1.1	1.0	0.9	0.8	0.7	1.2	5.9	4.0
	出荷段階	6.4	4.8	19.9	31.5	29.9	27.3	24.7	21.4	15.6	14.7	17.1	13.6
	6年産米		1.2	17.5	31.5	29.9	27.3	24.7	21.3	15.6	14.2	12.2	10.5
	1年古米(5年産)	6.4	3.6	2.4	0.0	0.0	0.0	0.0	0.0	0.0	0.5	4.8	3.0
	販売段階	3.9	8.3	17.7	18.6	16.8	15.2	13.7	12.5	12.1	11.8	10.5	8.7
	6年産米		6.0	16.2	16.9	15.7	14.2	12.8	11.7	11.4	11.1	9.5	7.6
	1年古米(5年産)	3.8	2.2	1.5	1.7	1.0	1.0	0.9	0.8	0.7	0.7	1.1	1.0
岐阜	出荷+販売段階	8.0	6.9	7.5	12.7	21.5	22.1	20.0	17.9	16.7	14.6	11.1	9.5
	6年産米		0.7	3.1	9.7	19.4	21.2	19.4	17.6	16.5	14.5	10.5	9.0
	1年古米(5年産)	7.5	5.7	4.0	2.7	1.8	0.8	0.4	0.3	0.1	0.1	0.5	0.4
	出荷段階	5.2	4.5	5.2	8.5	17.6	18.7	17.2	15.2	13.3	11.4	8.2	6.5
	6年産米		0.5	2.4	7.6	16.9	18.4	17.1	15.1	13.2	11.4	8.0	6.4
	1年古米(5年産)	5.0	3.8	2.6	0.8	0.5	0.1	0.0	0.0	0.0	0.0	0.3	0.0
	販売段階	2.8	2.5	2.3	4.3	3.9	3.5	2.8	2.8	3.4	3.2	2.8	3.0
	6年産米		0.2	0.7	2.1	2.5	2.7	2.3	2.5	3.3	3.1	2.6	2.6
	1年古米(5年産)	2.5	1.9	1.4	1.9	1.3	0.6	0.4	0.2	0.1	0.1	0.2	0.4
愛知	出荷+販売段階	8.8	8.3	11.2	18.7	24.7	25.7	23.0	20.7	18.1	15.6	12.9	10.4
	6年産米		2.3	7.7	16.7	23.3	24.7	22.4	20.2	17.7	15.3	12.7	10.1
	1年古米(5年産)	8.5	5.7	3.2	1.8	1.2	0.8	0.5	0.3	0.3	0.2	0.2	0.2
	出荷段階	7.1	6.5	8.6	14.2	19.3	20.4	18.2	16.4	14.3	12.2	10.2	8.1
	6年産米		1.8	6.1	13.6	18.8	20.3	18.2	16.4	14.3	12.2	10.2	8.1
	1年古米(5年産)	7.1	4.7	2.5	0.6	0.5	0.1	0.0	0.0	0.0	0.0	0.0	0.0
	販売段階	1.7	1.8	2.6	4.6	5.4	5.3	4.8	4.3	3.8	3.5	2.8	2.3
	6年産米		0.5	1.6	3.2	4.5	4.5	4.2	3.8	3.4	3.1	2.5	2.0
	1年古米(5年産)	1.4	0.9	0.8	1.1	0.7	0.7	0.4	0.3	0.3	0.2	0.2	0.2

※本表の注は「在庫-1」を参照。

		6年 7月	8月	9月	10月	11月	12月	7年 1月	2月	3月	4月	5月	6月
三重	出荷+販売段階	5.2	11.9	25.8	28.9	26.7	22.7	20.2	18.4	15.8	12.7	10.7	8.7
	6年産米		9.0	24.0	27.6	25.7	22.0	19.6	18.0	15.4	12.5	10.4	8.4
	1年古米(5年産)	5.0	2.9	1.7	1.3	1.0	0.7	0.6	0.4	0.3	0.1	0.3	0.2
	出荷段階	2.5	8.3	20.5	23.0	21.4	18.2	16.0	14.7	11.9	9.2	7.6	5.5
	6年産米		7.2	19.8	22.6	21.2	18.0	15.8	14.6	11.9	9.2	7.3	5.3
	1年古米(5年産)	2.5	1.1	0.7	0.4	0.3	0.2	0.1	0.1	0.0		0.2	0.2
	販売段階	2.7	3.6	5.3	5.9	5.3	4.5	4.2	3.7	3.8	3.5	3.1	3.2
	6年産米		1.8	4.2	5.0	4.5	4.0	3.7	3.4	3.5	3.3	3.1	3.1
	1年古米(5年産)	2.4	1.7	1.0	0.9	0.7	0.5	0.4	0.4	0.3	0.1	0.0	0.0
滋賀	出荷+販売段階	9.5	9.0	37.3	43.0	44.1	36.7	35.1	31.9	27.2	22.3	18.3	14.2
	6年産米		4.0	32.7	39.8	41.5	35.0	33.8	30.7	26.3	21.0	17.2	13.6
	1年古米(5年産)	7.6	3.6	3.6	2.6	2.3	1.6	1.3	1.1	0.9	1.3	1.0	0.6
	出荷段階	5.8	6.1	31.4	36.0	37.1	29.9	29.2	26.5	22.3	18.0	14.4	10.7
	6年産米		3.3	29.4	34.3	35.9	29.2	28.6	26.0	21.9	17.2	13.8	10.6
	1年古米(5年産)	4.9	2.2	1.6	1.4	1.0	0.7	0.5	0.5	0.3	0.8	0.5	0.1
	販売段階	3.7	2.9	5.9	7.0	7.1	6.9	6.0	5.4	4.9	4.3	3.9	3.5
	6年産米		0.7	3.3	5.5	5.6	5.8	5.1	4.7	4.3	3.9	3.4	3.0
	1年古米(5年産)	2.6	1.4	2.1	1.2	1.3	1.0	0.8	0.7	0.5	0.5	0.5	0.5
京都	出荷+販売段階	1.9	1.1	6.2	7.9	7.7	6.9	7.1	6.1	5.4	4.5	3.7	3.1
	6年産米		0.1	5.6	7.6	7.5	6.9	7.1	6.1	5.3	4.4	3.7	3.1
	1年古米(5年産)	1.9	1.0	0.6	0.2	0.2	0.1	0.1	0.0	0.0	0.0	0.0	0.0
	出荷段階	1.3	0.8	5.5	6.9	6.9	6.1	6.3	5.4	4.7	3.9	3.2	2.6
	6年産米		0.1	5.1	6.9	6.9	6.1	6.3	5.4	4.7	3.9	3.2	2.6
	1年古米(5年産)	1.3	0.7	0.4	0.0								
	販売段階	0.5	0.3	0.7	1.0	0.8	0.8	0.8	0.7	0.6	0.5	0.5	0.5
	6年産米		0.0	0.5	0.8	0.6	0.8	0.8	0.7	0.6	0.5	0.5	0.5
	1年古米(5年産)	0.5	0.3	0.2	0.2	0.2	0.1	0.1	0.0	0.0	0.0	0.0	0.0
大阪	出荷+販売段階	0.3	0.2	0.2	0.2	0.4	1.1	0.7	0.5	0.5	0.4	0.3	0.2
	6年産米			0.2	0.2	0.4	1.0	0.7	0.5	0.5	0.4	0.3	0.2
	1年古米(5年産)	0.3	0.2	0.0	0.0	0.0	0.0						
	出荷段階	0.3	0.1	0.2	0.2	0.4	1.0	0.6	0.5	0.4	0.3	0.2	0.2
	6年産米			0.2	0.2	0.4	1.0	0.6	0.5	0.4	0.3	0.2	0.2
	1年古米(5年産)	0.3	0.1	0.0	0.0	0.0	0.0						
	販売段階	0.1	0.1	0.0	0.0	0.0	0.0	0.1	0.1	0.1	0.1	0.0	0.0
	6年産米			0.0	0.0	0.0	0.0	0.1	0.1	0.1	0.1	0.0	0.0
	1年古米(5年産)	0.1	0.1	0.0	0.0	0.0							
兵庫	出荷+販売段階	15.9	11.8	19.2	26.4	32.4	31.8	27.4	24.2	21.1	18.5	15.9	13.6
	6年産米		0.3	12.1	22.7	29.7	29.8	25.9	22.8	20.3	17.8	15.3	13.1
	1年古米(5年産)	15.5	11.4	7.0	3.6	2.6	1.9	1.5	1.3	0.8	0.7	0.6	0.5
	出荷段階	13.3	10.3	17.3	23.1	28.8	28.7	24.5	21.7	18.6	16.3	13.7	11.6
	6年産米		0.3	11.1	20.3	27.0	27.3	23.5	20.8	18.1	15.9	13.3	11.2
	1年古米(5年産)	13.1	10.0	6.1	2.7	1.8	1.3	1.0	0.9	0.5	0.4	0.4	0.4
	販売段階	2.6	1.5	1.9	3.3	3.5	3.1	2.9	2.5	2.5	2.2	2.2	2.0
	6年産米		0.0	0.9	2.4	2.8	2.5	2.4	2.1	2.2	2.0	2.0	1.9
	1年古米(5年産)	2.4	1.4	1.0	0.9	0.7	0.6	0.5	0.4	0.3	0.2	0.2	0.2
奈良	出荷+販売段階	2.7	1.8	1.8	5.1	6.9	6.1	5.2	4.5	3.8	3.1	2.5	2.0
	6年産米			0.7	4.4	6.4	5.7	4.9	4.3	3.6	2.9	2.4	1.9
	1年古米(5年産)	2.5	1.6	1.0	0.6	0.5	0.3	0.3	0.3	0.2	0.1	0.1	0.1
	出荷段階	1.9	1.1	1.0	3.7	5.3	4.7	4.1	3.5	2.1	1.7	1.3	1.0
	6年産米			0.6	3.7	5.3	4.7	4.1	3.5	2.1	1.7	1.3	1.0
	1年古米(5年産)	1.9	1.1	0.5	0.0	0.0							
	販売段階	0.8	0.7	0.8	1.4	1.6	1.4	1.1	1.0	1.7	1.4	1.2	1.0
	6年産米			0.1	0.7	1.1	1.0	0.8	0.7	1.5	1.2	1.1	0.9
	1年古米(5年産)	0.6	0.5	0.6	0.6	0.5	0.3	0.3	0.3	0.2	0.1	0.1	0.1

※本表の注は「在庫-1」を参照。

(和歌山から山口)

(単位:千玄米トン)

		6年 7月	8月	9月	10月	11月	12月	7年 1月	2月	3月	4月	5月	6月	
和歌山	出荷+販売段階	0.5	0.3	0.4	1.1	1.0	1.0	0.8	0.7	0.6	0.5	0.4	0.5	
	6年産米			0.2	0.9	0.8	0.9	0.7	0.6	0.6	0.5	0.4	0.5	
	1年古米(5年産)	0.5	0.3	0.2	0.1	0.1	0.1	0.1	0.1	0.1	0.1	0.0	0.0	
	出荷段階	0.3	0.2	0.3	0.8	0.7	0.6	0.5	0.5	0.4	0.3	0.3	0.4	
	6年産米			0.1	0.7	0.6	0.6	0.5	0.4	0.4	0.3	0.3	0.4	
	1年古米(5年産)	0.3	0.2	0.1	0.1	0.1	0.1	0.0	0.0	0.0	0.0	0.0	0.0	
	販売段階	0.2	0.1	0.1	0.3	0.2	0.4	0.3	0.3	0.2	0.2	0.2	0.2	0.1
	6年産米			0.1	0.2	0.2	0.3	0.2	0.2	0.2	0.2	0.2	0.1	0.1
	1年古米(5年産)	0.2	0.1	0.1	0.0	0.0	0.0	0.0	0.0	0.0	0.0	0.0	0.0	0.0
鳥取	出荷+販売段階	6.6	4.0	8.7	18.9	20.4	21.5	23.4	22.8	20.7	18.1	14.7	12.8	
	6年産米		0.1	6.5	17.3	19.3	20.7	22.9	22.4	20.4	17.7	14.4	12.5	
	1年古米(5年産)	6.5	3.9	2.2	1.6	1.0	0.8	0.4	0.4	0.3	0.3	0.3	0.3	
	出荷段階	4.7	2.8	7.0	16.4	18.1	19.4	20.2	20.0	17.8	15.8	12.5	10.9	
	6年産米		0.1	5.7	15.5	17.5	19.0	20.0	19.9	17.7	15.5	12.3	10.7	
	1年古米(5年産)	4.6	2.7	1.3	0.9	0.6	0.4	0.2	0.1	0.1	0.3	0.2	0.2	
	販売段階	1.9	1.2	1.7	2.5	2.3	2.1	3.2	2.7	2.8	2.3	2.2	1.9	
	6年産米		0.0	0.8	1.8	1.8	1.7	2.9	2.5	2.6	2.2	2.1	1.8	
	1年古米(5年産)	1.8	1.2	0.8	0.7	0.5	0.3	0.3	0.2	0.2	0.1	0.1	0.1	
島根	出荷+販売段階	5.9	3.9	13.4	19.8	18.8	20.7	19.5	16.9	14.5	12.6	10.4	8.7	
	6年産米		0.5	11.3	19.0	18.1	20.4	19.2	16.8	14.4	12.3	10.2	8.6	
	1年古米(5年産)	5.5	3.1	1.9	0.6	0.5	0.3	0.2	0.1	0.1	0.3	0.2	0.1	
	出荷段階	4.2	2.8	11.4	16.7	15.7	18.1	17.0	14.6	12.3	10.5	8.4	6.7	
	6年産米		0.4	9.9	16.4	15.5	18.0	16.9	14.6	12.3	10.3	8.3	6.7	
	1年古米(5年産)	4.2	2.4	1.5	0.3	0.2	0.1	0.1	0.0	0.1	0.1	0.1	0.1	
	販売段階	1.7	1.1	2.0	3.2	3.0	2.6	2.5	2.3	2.2	2.2	1.9	2.0	
	6年産米		0.1	1.4	2.6	2.6	2.4	2.3	2.2	2.1	2.0	1.9	1.9	
	1年古米(5年産)	1.3	0.7	0.4	0.4	0.3	0.2	0.1	0.1	0.1	0.1	0.1	0.1	
岡山	出荷+販売段階	14.0	9.4	11.4	24.0	31.7	33.8	31.3	31.8	29.9	26.9	24.2	22.5	
	6年産米		0.0	5.9	19.6	28.3	31.5	29.4	30.1	28.9	26.2	23.0	21.4	
	1年古米(5年産)	13.4	8.9	5.2	4.2	3.1	2.1	1.8	1.5	0.9	0.7	1.2	1.0	
	出荷段階	10.3	6.8	7.5	17.8	23.8	25.6	23.9	24.9	21.9	19.9	18.1	16.1	
	6年産米		0.0	4.5	16.2	22.7	24.8	23.2	24.3	21.8	19.8	17.5	15.7	
	1年古米(5年産)	10.2	6.7	2.9	1.5	1.0	0.8	0.7	0.6	0.1	0.1	0.6	0.4	
	販売段階	3.7	2.7	4.0	6.3	7.9	8.2	7.3	6.8	7.9	7.1	6.1	6.4	
	6年産米		0.0	1.4	3.4	5.7	6.7	6.2	5.8	7.1	6.4	5.6	5.7	
	1年古米(5年産)	3.1	2.2	2.3	2.7	2.0	1.3	1.1	1.0	0.8	0.7	0.6	0.6	
広島	出荷+販売段階	8.2	5.1	19.1	32.2	30.8	26.1	22.8	19.9	17.0	14.6	12.1	10.0	
	6年産米		0.0	16.2	30.7	29.7	25.1	21.9	19.0	16.2	14.0	11.6	9.6	
	1年古米(5年産)	7.7	4.9	2.7	1.3	1.0	0.8	0.8	0.7	0.6	0.5	0.4	0.4	
	出荷段階	5.2	2.8	16.2	27.5	26.5	22.3	19.4	16.1	13.1	10.6	8.3	5.0	
	6年産米			14.6	27.3	26.4	22.2	19.3	16.1	13.1	10.5	8.3	5.0	
	1年古米(5年産)	5.2	2.8	1.5	0.2	0.1	0.1	0.1	0.0	0.0	0.0	0.0	0.0	
	販売段階	3.0	2.3	2.9	4.7	4.3	3.8	3.4	3.8	3.8	4.0	3.8	5.0	
	6年産米		0.0	1.6	3.4	3.3	2.9	2.6	3.0	3.1	3.4	3.3	4.6	
	1年古米(5年産)	2.5	2.0	1.2	1.1	0.9	0.7	0.7	0.6	0.6	0.5	0.4	0.4	
山口	出荷+販売段階	8.4	5.7	12.7	23.9	24.2	23.4	20.8	18.7	16.8	14.2	12.4	10.8	
	6年産米		0.6	9.6	21.3	22.4	22.4	20.2	18.2	16.5	14.0	12.3	10.8	
	1年古米(5年産)	8.0	4.9	3.0	2.6	1.8	0.9	0.6	0.5	0.3	0.2	0.1	0.1	
	出荷段階	6.8	4.5	11.3	21.2	21.6	21.3	19.4	17.5	15.3	12.9	11.0	9.6	
	6年産米		0.4	8.8	19.9	20.8	20.9	19.1	17.2	15.1	12.8	11.0	9.6	
	1年古米(5年産)	6.6	4.0	2.4	1.2	0.8	0.4	0.2	0.2	0.1	0.1	0.0	0.0	
	販売段階	1.7	1.2	1.4	2.7	2.6	2.0	1.4	1.3	1.6	1.4	1.4	1.2	
	6年産米		0.2	0.8	1.3	1.6	1.5	1.1	1.0	1.4	1.2	1.3	1.2	
	1年古米(5年産)	1.4	0.8	0.6	1.3	1.0	0.5	0.3	0.2	0.2	0.1	0.1	0.1	

※本表の注は「在庫-1」を参照。

(徳島から佐賀)

(単位:千玄米トン)

		6年 7月	8月	9月	10月	11月	12月	7年 1月	2月	3月	4月	5月	6月
徳島	出荷+販売段階	0.8	5.1	7.4	7.0	6.1	4.9	4.4	3.6	3.1	3.1	2.5	2.0
	6年産米		4.6	7.1	6.7	5.8	4.6	4.2	3.4	2.9	2.5	2.0	1.6
	1年古米(5年産)	0.8	0.4	0.3	0.3	0.3	0.2	0.2	0.2	0.2	0.6	0.5	0.4
	出荷段階	0.0	3.6	5.4	4.7	3.7	2.8	2.4	1.8	1.4	1.7	1.2	0.9
	6年産米		3.6	5.4	4.7	3.7	2.8	2.4	1.8	1.4	1.2	0.9	0.7
	1年古米(5年産)	0.0									0.5	0.3	0.2
	販売段階	0.8	1.4	2.1	2.3	2.4	2.1	2.1	1.8	1.7	1.4	1.3	1.1
	6年産米		1.0	1.7	2.0	2.1	1.8	1.8	1.6	1.6	1.2	1.1	0.9
	1年古米(5年産)	0.8	0.4	0.3	0.3	0.3	0.2	0.2	0.2	0.2	0.1	0.2	0.2
香川	出荷+販売段階	2.7	1.6	2.5	8.3	13.4	12.4	11.1	9.6	8.3	7.2	5.8	4.6
	6年産米		0.3	1.7	7.9	12.8	12.2	10.9	9.5	8.2	7.1	5.7	4.5
	1年古米(5年産)	2.7	1.3	0.7	0.4	0.6	0.2	0.1	0.1	0.1	0.1	0.1	0.1
	出荷段階	1.7	0.7	1.5	7.1	12.0	11.0	9.9	8.5	7.2	5.4	4.0	2.9
	6年産米		0.1	1.2	7.1	11.9	11.0	9.9	8.5	7.2	5.4	4.0	2.9
	1年古米(5年産)	1.7	0.7	0.2	0.0	0.0							
	販売段階	1.1	0.9	1.0	1.2	1.5	1.4	1.2	1.1	1.1	1.8	1.9	1.7
	6年産米		0.2	0.5	0.9	0.9	1.3	1.1	1.0	1.0	1.7	1.8	1.6
	1年古米(5年産)	1.0	0.6	0.5	0.3	0.6	0.2	0.1	0.1	0.1	0.1	0.1	0.1
愛媛	出荷+販売段階	3.8	3.3	4.3	7.8	9.0	7.5	6.5	5.4	4.5	3.6	2.9	2.4
	6年産米		1.4	3.2	7.1	8.3	7.0	6.1	5.1	4.3	3.4	2.7	2.2
	1年古米(5年産)	3.6	1.8	1.1	0.8	0.6	0.5	0.4	0.3	0.2	0.2	0.2	0.2
	出荷段階	3.3	3.0	3.8	7.4	8.5	7.1	6.0	5.1	4.0	3.1	2.4	2.0
	6年産米		1.3	2.8	6.7	7.9	6.7	5.7	4.8	3.8	2.9	2.3	1.9
	1年古米(5年産)	3.2	1.7	1.0	0.7	0.6	0.5	0.4	0.3	0.2	0.2	0.2	0.1
	販売段階	0.5	0.3	0.5	0.4	0.4	0.4	0.4	0.4	0.6	0.5	0.4	0.3
	6年産米		0.1	0.3	0.3	0.4	0.4	0.4	0.4	0.5	0.5	0.4	0.3
	1年古米(5年産)	0.4	0.2	0.2	0.1	0.0	0.0	0.0	0.0	0.0	0.0	0.0	0.0
高知	出荷+販売段階	2.5	6.8	5.6	6.0	5.5	4.7	4.0	3.5	3.0	2.6	2.1	1.7
	6年産米	0.4	5.3	4.4	5.1	4.6	4.0	3.4	3.0	2.5	2.1	1.7	1.4
	1年古米(5年産)	1.7	1.2	1.0	0.8	0.7	0.6	0.6	0.5	0.5	0.4	0.4	0.3
	出荷段階	0.2	2.2	2.0	2.4	2.3	0.4	0.4	0.4	0.1	0.1	0.1	0.1
	6年産米	0.2	2.2	2.0	2.4	2.3	0.4	0.4	0.4	0.1	0.1	0.1	0.1
	1年古米(5年産)	0.1	0.0	0.0	0.0	0.0	0.0	0.0				0.0	
	販売段階	2.3	4.6	3.6	3.6	3.1	4.3	3.7	3.2	2.9	2.5	2.0	1.6
	6年産米	0.3	3.1	2.5	2.7	2.3	3.6	3.0	2.6	2.4	2.0	1.6	1.3
	1年古米(5年産)	1.7	1.2	0.9	0.8	0.7	0.6	0.6	0.5	0.5	0.4	0.4	0.3
福岡	出荷+販売段階	15.4	9.2	15.8	23.7	36.5	41.5	37.1	33.1	29.1	24.1	19.8	15.9
	6年産米		0.9	11.0	20.1	34.5	40.6	36.3	32.5	28.5	23.5	19.3	15.9
	1年古米(5年産)	15.1	8.1	4.6	3.4	2.0	0.8	0.7	0.6	0.5	0.5	0.5	0.0
	出荷段階	11.6	6.5	9.6	16.0	29.4	35.2	31.3	27.8	24.2	20.2	16.4	13.3
	6年産米		0.4	6.2	14.7	28.7	35.1	31.3	27.8	24.2	20.2	16.4	13.3
	1年古米(5年産)	11.5	6.1	3.4	1.3	0.6	0.1	0.1	0.0	0.0			
	販売段階	3.8	2.7	6.2	7.6	7.2	6.3	5.7	5.3	4.9	3.9	3.4	2.7
	6年産米		0.5	4.8	5.4	5.7	5.5	5.0	4.7	4.3	3.4	2.9	2.6
	1年古米(5年産)	3.6	2.0	1.2	2.1	1.3	0.7	0.6	0.5	0.5	0.5	0.5	0.0
佐賀	出荷+販売段階	10.2	6.7	6.7	18.2	20.5	21.8	22.4	22.1	18.6	15.2	12.5	10.4
	6年産米		0.4	3.6	17.6	20.0	21.6	22.2	22.0	18.5	15.2	12.5	10.4
	1年古米(5年産)	9.7	6.1	3.0	0.4	0.5	0.2	0.2	0.1	0.1	0.0	0.0	0.0
	出荷段階	7.8	5.4	5.6	15.9	18.0	19.2	19.9	19.5	16.3	13.1	10.9	8.9
	6年産米		0.3	3.2	15.9	18.0	19.2	19.9	19.5	16.3	13.1	10.9	8.9
	1年古米(5年産)	7.8	5.1	2.4		0.0	0.0	0.0	0.0	0.0	0.0		
	販売段階	2.3	1.3	1.1	2.3	2.5	2.6	2.5	2.5	2.3	2.1	1.7	1.5
	6年産米		0.1	0.4	1.7	2.0	2.4	2.3	2.5	2.2	2.1	1.7	1.5
	1年古米(5年産)	1.9	0.9	0.6	0.4	0.5	0.2	0.2	0.1	0.1	0.0	0.0	0.0

※本表の注は「在庫-1」を参照。

(長崎から沖縄)

(単位:千玄米トン)

		6年 7月	8月	9月	10月	11月	12月	7年 1月	2月	3月	4月	5月	6月
長崎	出荷+販売段階	2.4	1.9	1.9	4.8	6.1	7.1	7.0	6.3	5.4	4.4	3.6	3.1
	6年産米		0.4	1.0	4.5	5.9	6.9	6.8	6.1	5.2	4.4	3.6	3.1
	1年古米(5年産)	2.4	1.5	0.9	0.3	0.2	0.2	0.2	0.2	0.1	0.1	0.0	0.0
	出荷段階	2.1	1.7	1.6	4.2	5.4	6.5	6.5	5.8	4.9	4.2	3.4	2.9
	6年産米		0.4	0.9	4.1	5.4	6.5	6.4	5.8	4.9	4.1	3.4	2.9
	1年古米(5年産)	2.1	1.3	0.8	0.1	0.1	0.1	0.1	0.1	0.0	0.0	0.0	0.0
	販売段階	0.3	0.2	0.2	0.6	0.7	0.6	0.5	0.5	0.5	0.3	0.2	0.2
	6年産米		0.0	0.1	0.4	0.6	0.5	0.4	0.4	0.4	0.2	0.2	0.2
	1年古米(5年産)	0.3	0.2	0.1	0.2	0.2	0.1	0.1	0.1	0.1	0.0	0.0	0.0
熊本	出荷+販売段階	10.2	7.3	7.7	21.9	29.0	35.3	31.0	28.1	24.6	20.2	17.0	13.2
	6年産米		1.4	4.2	20.1	27.7	34.4	30.2	27.5	24.1	19.8	16.5	12.8
	1年古米(5年産)	9.9	5.6	3.2	1.5	1.0	0.7	0.5	0.3	0.3	0.3	0.2	0.2
	出荷段階	6.1	3.4	3.9	12.3	19.3	26.5	23.0	20.2	16.9	13.5	11.2	8.2
	6年産米		0.5	2.4	11.8	19.0	26.3	22.8	20.1	16.9	13.4	11.1	8.2
	1年古米(5年産)	6.1	3.0	1.5	0.4	0.3	0.2	0.1	0.1	0.0	0.0	0.0	0.0
	販売段階	4.1	3.8	3.8	9.6	9.7	8.8	8.0	8.0	7.7	6.7	5.8	5.0
	6年産米		0.9	1.8	8.2	8.7	8.0	7.4	7.5	7.3	6.3	5.4	4.6
	1年古米(5年産)	3.8	2.6	1.8	1.1	0.7	0.5	0.4	0.3	0.2	0.2	0.2	0.2
大分	出荷+販売段階	4.1	3.0	3.6	7.9	12.8	12.4	11.2	9.9	8.9	7.3	6.1	4.9
	6年産米		0.4	2.1	7.1	12.2	12.0	10.9	9.6	8.6	7.1	6.0	4.9
	1年古米(5年産)	4.0	2.5	1.4	0.8	0.6	0.4	0.3	0.3	0.3	0.2	0.1	0.0
	出荷段階	2.4	1.6	1.8	4.0	7.7	7.5	6.7	5.8	5.0	4.0	3.3	2.5
	6年産米		0.2	1.2	3.8	7.6	7.4	6.6	5.8	5.0	4.0	3.3	2.5
	1年古米(5年産)	2.4	1.3	0.6	0.2	0.1	0.1	0.1	0.1	0.1	0.0	0.0	0.0
	販売段階	1.7	1.5	1.8	4.0	5.1	4.9	4.5	4.1	3.9	3.3	2.8	2.4
	6年産米		0.2	0.9	3.3	4.6	4.6	4.2	3.9	3.6	3.1	2.7	2.4
	1年古米(5年産)	1.6	1.2	0.8	0.6	0.4	0.3	0.2	0.2	0.2	0.1	0.1	0.0
宮崎	出荷+販売段階	4.8	3.9	2.3	6.7	7.1	6.8	6.4	5.3	4.1	3.1	2.3	1.8
	6年産米	3.9	3.2	1.9	6.6	7.1	6.7	6.4	5.2	4.0	3.1	2.3	1.8
	1年古米(5年産)	0.9	0.6	0.3	0.1	0.1	0.1	0.1	0.0	0.0	0.0	0.0	0.0
	出荷段階	2.3	0.8	0.2	3.9	4.3	4.4	4.6	3.7	3.0	2.1	1.5	1.0
	6年産米	2.0	0.7	0.2	3.8	4.3	4.4	4.6	3.6	3.0	2.1	1.5	1.0
	1年古米(5年産)	0.3	0.2	0.0	0.0	0.0	0.0	0.0	0.0	0.0	0.0	0.0	0.0
	販売段階	2.5	3.0	2.1	2.8	2.8	2.3	1.9	1.6	1.0	0.9	0.8	0.7
	6年産米	1.9	2.6	1.8	2.7	2.7	2.3	1.8	1.6	1.0	0.9	0.8	0.7
	1年古米(5年産)	0.6	0.5	0.3	0.1	0.0	0.1	0.0	0.0	0.0	0.0	0.0	0.0
鹿児島	出荷+販売段階	5.0	4.0	2.6	8.4	11.8	11.8	11.2	11.4	10.6	8.8	7.7	6.7
	6年産米	0.6	1.5	1.0	7.3	10.9	10.9	10.4	10.6	9.8	8.1	7.1	6.2
	1年古米(5年産)	3.6	1.9	1.1	0.8	0.7	0.6	0.6	0.6	0.6	0.6	0.5	0.4
	出荷段階	3.7	2.5	1.4	6.6	10.0	9.9	9.6	9.8	9.2	7.6	6.7	5.8
	6年産米	0.2	0.5	0.3	5.7	9.1	9.1	8.8	9.1	8.6	7.0	6.2	5.3
	1年古米(5年産)	3.0	1.5	0.6	0.6	0.6	0.5	0.5	0.5	0.5	0.5	0.5	0.4
	販売段階	1.4	1.5	1.2	1.8	1.9	1.9	1.7	1.6	1.3	1.1	1.0	0.9
	6年産米	0.4	0.9	0.7	1.6	1.7	1.8	1.6	1.5	1.3	1.1	0.9	0.9
	1年古米(5年産)	0.6	0.4	0.4	0.2	0.1	0.1	0.1	0.0	0.0	0.0	0.0	0.0
沖縄	出荷+販売段階	0.5	0.2	0.2	0.1	0.1	0.1	0.0	0.0	0.0	0.0	0.0	0.2
	6年産米	0.5	0.2	0.2	0.1	0.1	0.1	0.0	0.0	0.0	0.0	0.0	0.0
	1年古米(5年産)												
	出荷段階	0.2	0.2	0.1	0.1	0.1	0.0	0.0	0.0				0.0
	6年産米	0.2	0.2	0.1	0.1	0.1	0.0	0.0	0.0				
	1年古米(5年産)												
	販売段階	0.2	0.1	0.0	0.0	0.0	0.0	0.0	0.0	0.0	0.0	0.0	0.1
	6年産米	0.2	0.1	0.0	0.0	0.0	0.0	0.0	0.0	0.0	0.0	0.0	0.0
	1年古米(5年産)												

※本表の注は「在庫-1」を参照。

(参考) 令和6/7年の主食用米等の産地品種銘柄別需要量 (推計値)

<品種銘柄別需要実績の推計方法>

令和6年6月末民間在庫量に令和6年産供給量を加え、令和7年6月末民間在庫量を控除して算出(都道府県別の供給量には、6/7年における政府備蓄米の供給量は含まれていない。また、7年6月末の都道府県別の在庫量には、売り渡した政府備蓄米の在庫量は含まれていない)。

なお、生産段階の在庫量は、品種銘柄別に把握できないことから考慮していない。また、品種銘柄別の生産量は、農林水産省「作物統計」の産地別収穫量に、米穀機構が公表している「水稻の品種別作付動向」の作付割合を乗じて推計。

(単位:千ト)

産地	品種銘柄	需要量 (推計値)	産地	品種銘柄	需要量 (推計値)	産地	品種銘柄	需要量 (推計値)	産地	品種銘柄	需要量 (推計値)
北海道		481	千葉		275	滋賀		145	香川		48
	ななつぼし	213		コシヒカリ	151		コシヒカリ	51		コシヒカリ	18
	ゆめぴりか	119		ふさこがね	65		キヌヒカリ	27		ヒノヒカリ	13
青森		232		ふさおとめ	25		みずかがみ	16		あきさかり	6
	まっしぐら	179	東京		0	京都		70	愛媛		68
岩手		265	神奈川		14		コシヒカリ	38		コシヒカリ	24
	ひとめぼれ	175	新潟		548		キヌヒカリ	13		ヒノヒカリ	13
	あきたこまち	25		コシヒカリ	352		ヒノヒカリ	12		あきたこまち	10
	銀河のしずく	29		こしいぶき	88	大阪		22	高知		48
宮城		343	富山		169	兵庫		171		コシヒカリ	23
	ひとめぼれ	232		コシヒカリ	111		コシヒカリ	62		ヒノヒカリ	14
	つや姫	36		てんたかく	17		ヒノヒカリ	31	福岡		159
	ササニシキ	28	石川		118		キヌヒカリ	20		夢つくし	66
秋田		407		コシヒカリ	64	奈良		45		ヒノヒカリ	43
	あきたこまち	292		ゆめみづほ	25		ヒノヒカリ	32		元気つくし	31
	めんこいな	23	福井		115	和歌山		29	佐賀		116
	ひとめぼれ	30		コシヒカリ	54	鳥取		57		夢しずく	29
山形		299		ハナエチゼン	28		きぬむすめ	15		さがびより	34
	はえぬき	172		あきさかり	9		コシヒカリ	21		ヒノヒカリ	16
	つや姫	45	山梨		26		ひとめぼれ	9	長崎		47
	雪若丸	25		コシヒカリ	18	島根		79		にこまる	10
福島		331	長野		189		コシヒカリ	37		ヒノヒカリ	18
	コシヒカリ	170		コシヒカリ	142		きぬむすめ	27		なつほのか	11
	ひとめぼれ	62		あきたこまち	19		つや姫	9	熊本		154
	天のつぶ	63	岐阜		99	岡山		137		ヒノヒカリ	63
茨城		339		ハツシモ	39		アケボノ	24		森のくまさん	20
	コシヒカリ	240		コシヒカリ	28		コシヒカリ	21	大分		90
	あきたこまち	40		ほしじるし	10		きぬむすめ	23		ヒノヒカリ	49
栃木		289	静岡		70	広島		108		ひとめぼれ	9
	コシヒカリ	165		コシヒカリ	29		コシヒカリ	45	宮崎		60
	あさひの夢	31		きぬむすめ	13		あきさかり	17		コシヒカリ	20
	とちぎの星	62	愛知		128	山口		84		ヒノヒカリ	35
群馬		65		あいちのかおり	49		コシヒカリ	22	鹿児島		75
	あさひの夢	28		コシヒカリ	28		ひとめぼれ	18		ヒノヒカリ	46
埼玉		141	三重		120	徳島		46		あきほなみ	8
	彩のかがやき	37		コシヒカリ	85		コシヒカリ	26		コシヒカリ	8
	彩のきずな	35		キヌヒカリ	11		あきさかり	12	沖縄		2
	コシヒカリ	40							全国		7,127