

# 米に関するマンスリーレポート

## 価格編

### (令和8年6月号)

## 2 米の価格情報

### 相対(あいたい)取引価格

米については、全農等の出荷業者と卸売業者等との間で、年間を通じて「相対取引」が行われています。

このため、農林水産省では、年間の玄米仕入量5,000トン以上の全国出荷団体等を対象に、指標となる各産地の上位2～3銘柄(令和7年産米:120産地品種銘柄)について、出荷業者と卸売業者等との間で数量と価格が決定された主食用の相対取引契約の価格・数量を毎月調査し、米の取引価格の代表となる指標の一つとして公表しています。

### 1 相対取引価格・数量

農林水産省(統計情報)HP

<https://www.maff.go.jp/j/seisan/keikaku/soukatu/aitaikakaku.html>

#### (1) 年産別の相対取引価格(速報)

価格-1

#### (2) 相対取引価格・数量(令和7年産米、産地品種銘柄別、令和8年5月分)(速報)

価格-3

Excel

#### (3) 相対取引価格(月別・年産平均価格)(令和6・7年産米、産地品種銘柄別)(速報)

価格-5

Excel

### 2 米取引関係者の判断(米穀機構による調査、令和8年5月分)

価格-7

米穀安定供給確保支援機構HP

<https://www.komenet.jp/>

### 3 米のコスト指標(米穀機構作成)(抜粋)

価格-12

米穀安定供給確保支援機構HP

<https://www.komenet.jp/costindicate/>

### 3 米の価格情報

#### 1 米の相対取引価格の推移(通年平均価格)(平成20年産～令和6年産)

価格-1

Excel

#### 2 スポット価格の状況(株式会社クリスタルライス)

価格-4

#### 3 米の現物市場の状況

価格-5

#### 4 堂島取引所による米穀指数市場(先物取引)の状況

価格-6

「米に関するマンスリーレポート(マンレポ)」とは

⇒米に関する価格や需給の動向に関するデータを集約・整理し、毎月定期的に公表しています。需要に応じた生産・円滑な米取引に役立てていただくことを目的としています。

【利用上の注意】

- 原則として毎月中旬公表。公表日の2営業日前までに入手可能なデータを反映しています。
- 内容については、必要に応じて項目の追加・削除などの変更を行うことがあります。

## 2 米の価格情報

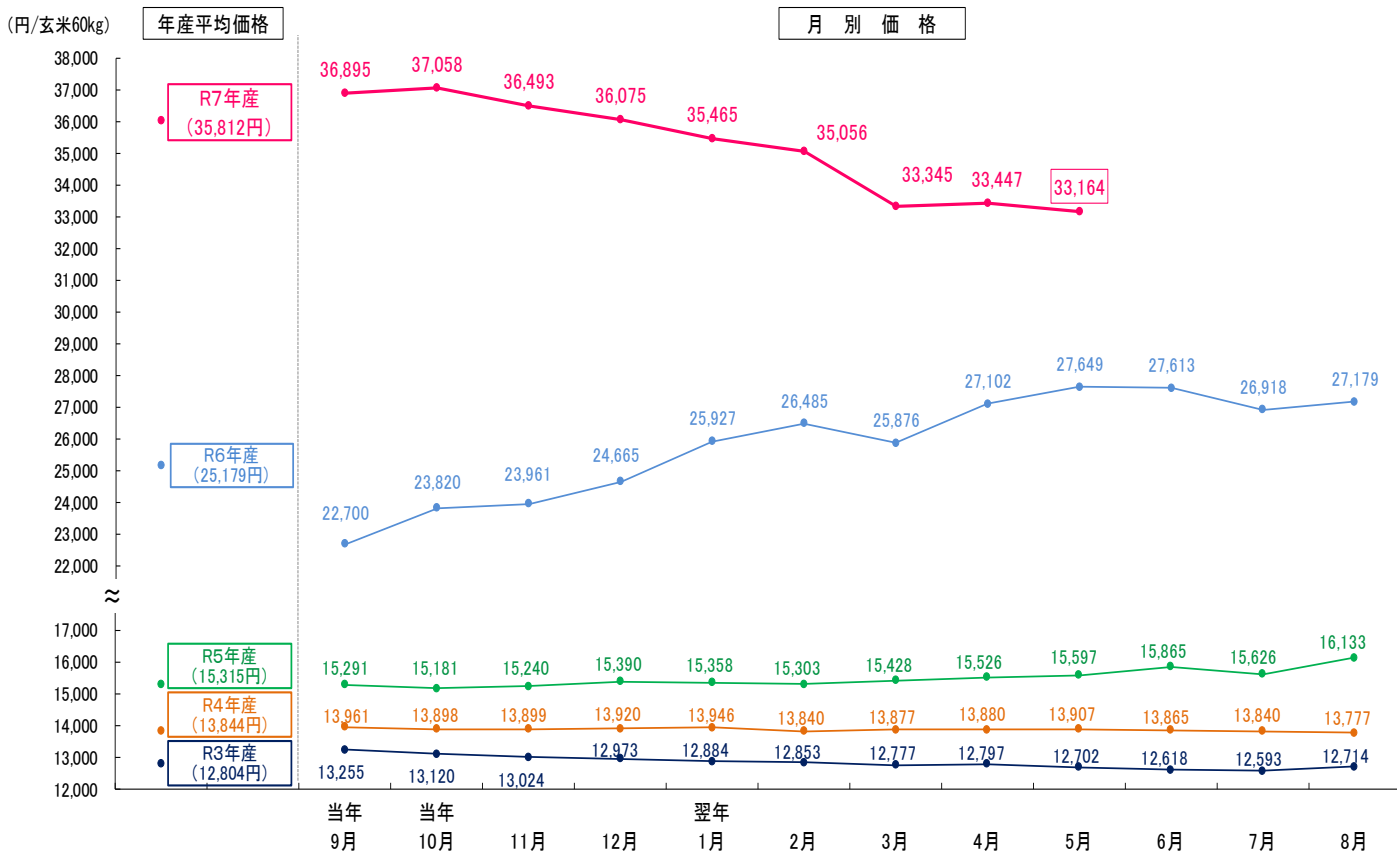
### 1 相対取引価格・数量

相対取引価格の累年データについては、農林水産省ホームページの「農産」の分野別分類「米(稲)・麦・大豆」、品目別分類「米の相対取引価格・数量、契約・販売状況、民間在庫の推移等」から御覧いただけます。【 <https://www.maff.go.jp/j/seisan/keikaku/soukatu/aitaikakaku.html> 】

#### (1) 年産別の相対取引価格（速報）

- 令和7年産米の令和8年5月の相対取引価格は、全銘柄平均で33,164円/玄米60kgとなり、対前年同月+5,515円（+20%）、対前月▲283円（▲1%）となったところ。また、取引数量は、5.4万トン（対前年同月比+4%）となった。
- 年産平均価格は35,812円/玄米60kgとなり、対前年+10,633円（+42%）となった。

#### 相対取引価格の推移（税込）（全銘柄平均価格）



資料：農林水産省「米穀の取引に関する報告」

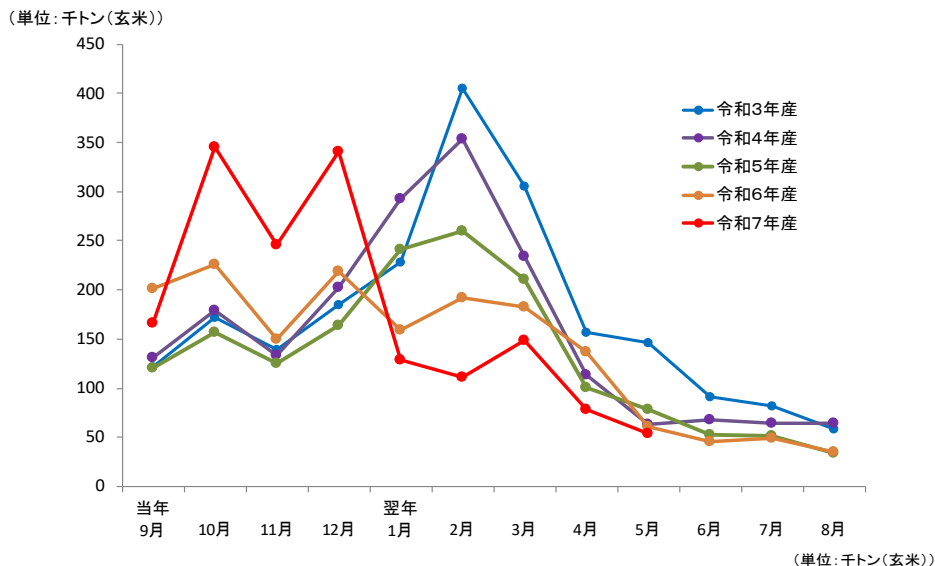
注1：運賃、包装代、消費税相当額を含む1等米の価格である。

注2：グラフ左側の年産平均価格は、当該年産の出回りから翌年10月まで（7年産は出回りから令和8年5月までの速報値）の通年平均価格、右側は月ごとの価格の推移。

## (参考) 相対取引契約数量の推移

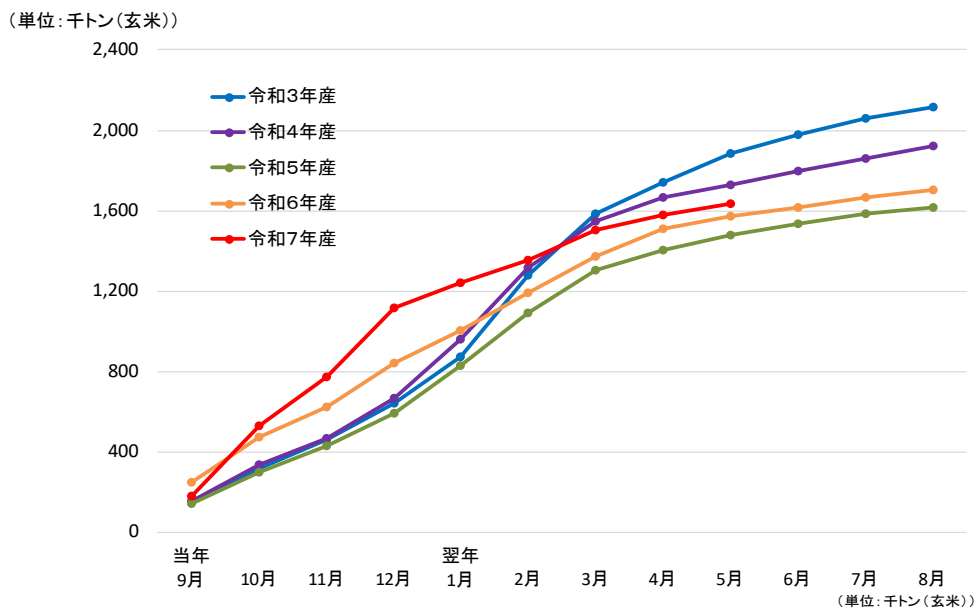
- 令和7年産米の令和8年5月の相対取引契約数量は、5.4万トンとなり、出回りからの契約数量は前年同期差+6.2万トンの163.4万トンとなったところ。

### 相対取引契約の月別数量



年産	当年 9月	10月	11月	12月	翌年 1月	2月	3月	4月	5月	6月	7月	8月	年産計
令和3年産	121	172	140	185	228	405	305	157	147	91	81	58	2,207
令和4年産	131	180	133	202	293	354	234	114	63	68	64	64	2,015
令和5年産	120	157	125	164	241	259	211	101	79	53	52	33	1,654
令和6年産	202	226	150	219	159	192	182	137	61	45	49	35	1,737
令和7年産	166	346	246	341	129	111	148	79	54				1,634

### 相対取引契約の累積数量



年産	当年 9月	10月	11月	12月	翌年 1月	2月	3月	4月	5月	6月	7月	8月	年産計
令和3年産	147	319	458	643	871	1,276	1,582	1,739	1,885	1,977	2,058	2,116	2,207
令和4年産	153	332	466	668	961	1,315	1,549	1,663	1,726	1,794	1,858	1,922	2,015
令和5年産	143	300	426	589	830	1,090	1,301	1,402	1,480	1,533	1,585	1,618	1,654
令和6年産	246	472	622	842	1,000	1,193	1,375	1,511	1,572	1,617	1,666	1,700	1,737
令和7年産	180	526	773	1,114	1,242	1,353	1,501	1,580	1,634				1,634

資料：農林水産省「米穀の取引に関する報告」

注：1 報告対象業者は、全農、道県経済連、県単一農協、道県出荷団体（年間の玄米仕入数量が5,000トン以上）、出荷業者（年間の直接販売数量が5,000トン以上）である。

2 相対取引契約数量は、出荷業者と卸売業者等との間で数量と価格が決定された主食用の相対取引契約の数量の合計（7年産は速報値）であり、公表後の契約変更等を含む。

3 相対取引契約数量の年産計欄は、出回りから生産年の翌年10月までの数量であるため、各月の合計と一致しない。

(2) 相対取引価格・数量 (令和7年産米、産地品種銘柄別、令和8年5月分) (速報)

相対取引価格・数量 (北海道から愛知まで)

(単位: 円/玄米60kg税込、玄米トン)

産地	品種銘柄	7年産米 令和8年5月		月別価格						年産平均価格						取引数量					
		価格 ①	数量 ②	7年産米 (8年4月)		6年産米 (7年5月)		7年産米 出回り~ 8年5月		6年産米 出回り~ 7年10月		7年産米 (8年4月)		6年産米 (7年5月)		7年産米 出回り~ 8年5月		6年産米 出回り~ 7年5月			
				対前月比 ①/③	対前年 同月比 ①/④	対前月比 ②/③	対前年 同月比 ②/④	対前月比 ⑤/⑤	対前年 同月比 ⑥/⑥	対前月比 ⑦/⑦	対前年 同月比 ⑧/⑧	対前月比 ⑨/⑨	対前年 同月比 ⑩/⑩								
北海道	ななつぼし	34,506	5,828	34,788	99%	124%	27,772	35,416	27,035	131%	7,946	73%	95%	6,155	104,573	118,979	88%				
北海道	ゆめぴりか	37,017	2,990	37,390	99%	129%	28,776	37,381	28,034	133%	6,445	46%	72%	4,133	55,510	68,958	80%				
北海道	きらら397	32,251	865	31,736	102%	123%	26,189	34,388	26,349	131%	2,108	41%	104%	830	11,246	17,738	63%				
青森	まっしら	30,033	3,964	30,873	97%	94%	32,020	34,074	26,297	130%	8,368	47%	445%	891	94,849	82,580	115%				
青森	はれわた	34,865	714	33,972	102%	-	-	36,216	-	-	861	83%	-	-	15,081	-	-				
岩手	ひとめぼれ	35,135	696	36,387	97%	139%	25,216	36,318	24,101	151%	1,814	38%	91%	764	61,278	59,442	103%				
岩手	銀河のしずく	-	-	35,228	-	-	24,009	36,729	24,387	151%	141	-	-	183	17,356	15,789	110%				
岩手	あきたこまち	-	-	23,482	-	-	-	36,711	25,413	144%	360	-	-	-	5,328	5,615	95%				
宮城	ひとめぼれ	29,832	1,038	31,892	93%	120%	24,650	36,566	24,315	150%	1,321	79%	101%	1,032	119,750	100,149	120%				
宮城	つや姫	-	-	-	-	-	28,191	34,633	24,276	143%	-	-	-	133	15,488	12,694	122%				
宮城	ササニシキ	-	-	-	-	-	-	36,059	24,726	146%	-	-	-	-	11,189	8,214	136%				
秋田	あきたこまち	32,925	4,752	34,947	94%	122%	26,940	37,394	24,806	151%	6,776	70%	91%	5,222	135,457	150,372	90%				
秋田	めんこいな	30,744	235	36,261	85%	114%	26,929	36,063	23,770	152%	1,011	23%	208%	113	8,259	10,345	80%				
秋田	ひとめぼれ	33,426	679	28,800	116%	101%	33,150	33,948	22,285	152%	3,966	17%	388%	175	18,217	27,051	67%				
山形	はえぬき	34,245	1,501	34,229	100%	126%	27,275	34,554	25,804	134%	3,229	46%	74%	2,015	65,032	72,150	90%				
山形	つや姫	39,619	506	38,887	102%	134%	29,461	38,957	28,137	138%	1,478	34%	43%	1,168	32,714	31,411	104%				
山形	雪若丸	36,892	395	37,982	97%	130%	28,231	34,986	26,676	131%	732	54%	81%	489	19,141	15,382	124%				
福島	コシヒカリ(中通り)	21,772	739	24,176	90%	73%	29,624	35,687	27,013	132%	790	94%	158%	467	32,074	26,857	119%				
福島	コシヒカリ(会津)	-	-	34,976	-	-	34,782	36,946	26,437	140%	139	-	-	539	22,638	21,788	104%				
福島	コシヒカリ(浜通り)	21,754	127	-	-	-	-	35,668	26,069	137%	-	-	-	-	2,089	3,166	66%				
福島	天のつぶ	23,752	1,603	31,889	74%	79%	30,083	34,004	24,772	137%	701	229%	487%	329	40,964	23,890	171%				
福島	ひとめぼれ	21,706	635	23,264	93%	72%	30,202	35,477	26,343	135%	247	257%	106%	598	23,768	20,907	114%				
茨城	コシヒカリ	32,042	398	33,594	95%	87%	36,991	36,973	28,223	131%	631	63%	221%	180	24,235	23,741	102%				
茨城	あきたこまち	-	-	32,821	-	-	-	35,486	26,462	134%	333	-	-	-	5,590	5,768	97%				
茨城	にじのきらめき	31,599	478	32,996	96%	116%	27,284	33,755	26,785	126%	949	50%	310%	154	10,332	5,519	187%				
栃木	コシヒカリ	37,798	963	29,682	127%	139%	27,223	36,418	25,295	144%	1,613	60%	76%	1,269	46,772	55,562	84%				
栃木	とちぎの星	33,813	619	33,130	102%	128%	26,350	33,511	24,927	134%	2,394	26%	117%	528	23,013	14,117	163%				
栃木	あさひの夢	33,979	215	28,586	119%	-	-	33,383	24,600	136%	170	126%	-	-	3,700	3,669	101%				
群馬	あさひの夢	28,920	1,682	32,420	89%	111%	25,979	33,304	27,033	123%	433	388%	526%	320	10,556	5,703	185%				
群馬	にじのきらめき	27,617	1,227	32,443	85%	-	-	28,795	-	-	397	309%	-	-	2,623	-	-				
埼玉	彩のきずな	31,979	522	32,691	98%	114%	28,041	34,049	23,846	143%	705	74%	216%	242	4,656	597	780%				
埼玉	彩のかがやき	34,560	254	29,134	119%	-	-	33,495	26,145	128%	433	59%	-	-	2,201	2,476	89%				
埼玉	コシヒカリ	-	-	-	-	-	-	35,455	24,746	143%	-	-	-	-	1,367	1,527	90%				
千葉	コシヒカリ	34,573	874	35,485	97%	145%	23,852	36,261	24,169	150%	584	150%	187%	467	12,230	19,924	61%				
千葉	ふさこがね	31,459	309	31,597	100%	140%	22,398	33,705	23,591	143%	387	80%	297%	104	11,392	9,824	116%				
千葉	ふさおとめ	32,304	467	32,338	100%	140%	23,110	33,260	23,384	142%	174	268%	261%	179	7,738	8,421	92%				
山梨	コシヒカリ	36,028	149	35,785	101%	181%	19,854	36,086	19,758	183%	228	65%	99%	151	1,046	2,065	51%				
長野	コシヒカリ	-	-	26,610	-	-	-	35,425	23,438	151%	1,213	-	-	-	43,292	43,958	98%				
長野	あきたこまち	-	-	-	-	-	-	35,046	23,015	152%	-	-	-	-	4,800	5,001	96%				
静岡	コシヒカリ	-	-	-	-	-	-	26,672	35,416	151%	-	-	-	119	774	1,574	49%				
静岡	きぬむすめ	-	-	-	-	-	-	28,872	22,393	129%	-	-	-	-	170	276	61%				
静岡	にこまる	-	-	-	-	-	-	40,605	24,397	166%	-	-	-	-	134	-	-				
新潟	コシヒカリ(一般)	37,850	2,139	33,807	112%	139%	27,207	38,311	25,636	149%	3,373	63%	51%	4,176	90,026	74,859	120%				
新潟	コシヒカリ(魚沼)	41,345	406	42,639	97%	151%	27,393	41,944	26,517	158%	752	54%	64%	631	16,306	19,721	83%				
新潟	コシヒカリ(佐渡)	-	-	38,600	-	-	44,585	38,840	25,253	154%	214	-	-	171	11,962	8,633	139%				
新潟	コシヒカリ(岩船)	-	-	-	-	-	26,574	38,499	25,140	153%	-	-	-	220	11,055	9,371	118%				
新潟	こしいぶき	32,545	799	34,149	95%	124%	26,201	34,477	23,552	146%	657	122%	46%	1,726	32,681	34,214	96%				
富山	コシヒカリ	31,128	559	31,989	97%	100%	31,082	35,934	26,635	135%	621	90%	18%	3,156	38,833	36,657	106%				
富山	てんたく	-	-	32,273	-	-	29,499	34,366	24,725	139%	237	-	-	802	7,733	9,139	85%				
富山	富富富	29,266	127	28,715	102%	-	-	32,714	-	-	131	97%	-	-	10,502	-	-				
石川	コシヒカリ	-	-	-	-	-	-	36,253	23,317	155%	-	-	-	-	9,726	9,281	105%				
石川	ゆめみづほ	-	-	-	-	-	-	33,652	21,948	153%	-	-	-	-	5,763	5,986	96%				
石川	ひやくまん穀	37,792	348	35,968	105%	-	-	37,748	-	-	557	62%	-	-	4,177	-	-				
福井	コシヒカリ	-	-	-	-	-	-	33,454	21,494	156%	-	-	-	-	11,451	14,100	81%				
福井	ハナエチゼン	34,122	116	-	-	-	-	32,890	21,166	155%	-	-	-	-	10,309	12,268	84%				
福井	あきさかり	-	-	-	-	-	-	32,439	21,213	153%	-	-	-	-	2,597	3,463	75%				
岐阜	ハツシモ	-	-	-	-	-	27,377	36,895	25,448	145%	-	-	-	860	8,399	2,947	285%				
岐阜	コシヒカリ	-	-	36,489	-	-	-	38,094	25,604	149%	142	-	-	-	3,812	3,009	127%				
岐阜	ほしじるし	-	-	-	-	-	24,882	34,214	24,165	142%	-	-	-	333	1,919	1,155	166%				
愛知	あいちのかおり	27,194	154	32,326	84%	110%	24,684	32,316	24,203	134%	100	154%	103%	150	612	2,129	29%				
愛知	コシヒカリ	-	-	-	-	-	-	-	-	-	-	-	-	-	-	-	-				
愛知	大地の風	-	-	-	-	-	-	-	-	-	-	-	-	-	-	-	-				

注: 本表の注意点は次頁の脚注を参照

相対取引価格・数量（三重から鹿児島まで）

(単位:円/玄米60kg税込,玄米10n)

産地	品種銘柄	7年産米 令和8年5月		月別価格						年産平均価格						取引数量						取引数量 累計					
		価格 ①	数量 ②	7年産米 (8年4月) ③	対前月比 ①/③	対前年 同月比 ①/④	6年産米 (7年5月) ④	7年産米 出回り~ 8年5月 ⑤	6年産米 出回り~ 7年10月 ⑥	対前年比 ⑤/⑥	7年産米 (8年4月) ⑦	対前月比 ②/⑦	対前年 同月比 ②/⑧	6年産米 (7年5月) ⑧	7年産米 出回り~ 8年5月 ⑨	6年産米 出回り~ 7年5月 ⑩	対前年 同月比 ⑨/⑩	7年産米 (8年4月) ⑦	対前月比 ②/⑦	対前年 同月比 ②/⑧	6年産米 (7年5月) ⑧	7年産米 出回り~ 8年5月 ⑨	6年産米 出回り~ 7年5月 ⑩	対前年 同月比 ⑨/⑩			
三重	コシヒカリ(一般)	27,216	110	-	-	-	-	38,839	23,303	167%	-	-	-	-	4,880	6,641	73%	-	-	-	-	4,880	6,641	73%			
三重	コシヒカリ(伊賀)	-	-	-	-	-	-	39,574	23,672	167%	-	-	-	-	4,249	4,337	98%	-	-	-	-	4,249	4,337	98%			
三重	キヌヒカリ	-	-	-	-	-	-	36,359	22,429	162%	-	-	-	-	429	602	71%	-	-	-	-	429	602	71%			
滋賀	コシヒカリ	-	-	34,913	-	-	26,844	34,678	23,771	146%	138	-	-	2,050	12,557	14,114	89%	138	-	-	2,050	12,557	14,114	89%			
滋賀	みずかがみ	-	-	35,396	-	-	-	34,935	23,782	147%	126	-	-	-	6,279	8,064	78%	126	-	-	-	6,279	8,064	78%			
滋賀	キヌヒカリ	-	-	-	-	-	31,507	33,640	24,177	139%	-	-	-	595	4,338	5,006	87%	-	-	-	595	4,338	5,006	87%			
京都	コシヒカリ	-	-	-	-	-	21,172	36,043	22,946	157%	-	-	-	110	4,241	3,448	123%	-	-	-	110	4,241	3,448	123%			
京都	キヌヒカリ	-	-	-	-	-	-	33,360	20,348	164%	-	-	-	-	861	759	113%	-	-	-	-	861	759	113%			
京都	ヒノヒカリ	-	-	-	-	-	-	34,512	22,074	156%	-	-	-	-	333	550	61%	-	-	-	-	333	550	61%			
兵庫	コシヒカリ	-	-	32,935	-	-	-	37,694	23,954	157%	129	-	-	-	7,340	7,961	92%	129	-	-	-	7,340	7,961	92%			
兵庫	ヒノヒカリ	33,460	143	29,996	112%	-	-	33,327	23,327	143%	415	34%	-	-	2,538	2,142	119%	415	34%	-	-	2,538	2,142	119%			
兵庫	キヌヒカリ	33,932	172	30,332	112%	134%	25,272	33,799	22,613	149%	327	53%	104%	165	3,078	2,371	130%	327	53%	104%	165	3,078	2,371	130%			
奈良	ヒノヒカリ	-	-	-	-	-	-	35,652	21,684	164%	-	-	-	-	216	346	63%	-	-	-	-	216	346	63%			
鳥取	きぬむすめ	33,228	1,457	34,576	96%	-	-	35,009	24,575	142%	487	299%	-	-	5,965	3,544	168%	487	299%	-	-	5,965	3,544	168%			
鳥取	コシヒカリ	33,139	931	-	-	-	-	35,282	23,519	150%	-	-	-	-	3,942	2,169	182%	-	-	-	-	3,942	2,169	182%			
鳥取	ひとめぼれ	29,962	193	-	-	-	-	35,085	23,777	148%	-	-	-	-	2,816	1,927	146%	-	-	-	-	2,816	1,927	146%			
島根	きぬむすめ	-	-	24,602	-	-	-	33,582	19,943	168%	1,021	-	-	-	13,064	12,139	108%	1,021	-	-	-	13,064	12,139	108%			
島根	コシヒカリ	-	-	22,202	-	-	-	35,423	20,761	171%	372	-	-	-	8,614	9,325	92%	372	-	-	-	8,614	9,325	92%			
島根	つや姫	-	-	24,095	-	-	-	34,397	20,464	168%	383	-	-	-	4,740	4,729	100%	383	-	-	-	4,740	4,729	100%			
岡山	アケボノ	-	-	-	-	-	-	35,235	25,558	138%	-	-	-	-	4,124	3,254	127%	-	-	-	-	4,124	3,254	127%			
岡山	きぬむすめ	-	-	33,881	-	-	-	35,588	25,351	140%	120	-	-	-	4,503	3,985	113%	120	-	-	-	4,503	3,985	113%			
岡山	コシヒカリ	-	-	-	-	-	-	36,313	25,341	143%	-	-	-	-	3,489	3,733	93%	-	-	-	-	3,489	3,733	93%			
広島	コシヒカリ	33,326	386	33,641	99%	141%	23,617	35,000	22,696	154%	514	75%	136%	284	6,346	5,808	109%	514	75%	136%	284	6,346	5,808	109%			
広島	あきさかり	-	-	32,648	-	-	22,101	34,075	21,511	158%	255	-	-	189	2,328	2,286	102%	255	-	-	189	2,328	2,286	102%			
広島	あきろまん	34,300	125	32,830	104%	-	-	34,657	22,305	155%	160	78%	-	-	1,730	1,011	171%	160	78%	-	-	1,730	1,011	171%			
山口	コシヒカリ	-	-	-	-	-	23,048	34,396	22,575	152%	-	-	-	122	2,881	5,491	52%	-	-	-	122	2,881	5,491	52%			
山口	ひとめぼれ	-	-	-	-	-	-	34,275	22,173	155%	-	-	-	-	3,299	4,802	69%	-	-	-	-	3,299	4,802	69%			
山口	きぬむすめ	-	-	-	-	-	23,249	33,622	22,245	151%	-	-	-	103	3,901	5,313	73%	-	-	-	103	3,901	5,313	73%			
徳島	コシヒカリ	-	-	-	-	-	-	34,078	23,568	145%	-	-	-	-	3,157	3,509	90%	-	-	-	-	3,157	3,509	90%			
徳島	あきさかり	-	-	-	-	-	-	31,199	22,633	138%	-	-	-	-	2,112	1,767	120%	-	-	-	-	2,112	1,767	120%			
香川	ヒノヒカリ	34,257	2,116	34,093	100%	-	-	34,191	22,552	152%	1,770	120%	-	-	4,876	2,555	191%	1,770	120%	-	-	4,876	2,555	191%			
香川	コシヒカリ	34,370	2,035	34,224	100%	-	-	34,437	22,515	153%	1,891	108%	-	-	5,576	4,517	123%	1,891	108%	-	-	5,576	4,517	123%			
香川	あきさかり	34,058	1,310	34,182	100%	-	-	34,139	22,127	154%	947	138%	-	-	3,024	2,187	138%	947	138%	-	-	3,024	2,187	138%			
愛媛	コシヒカリ	-	-	33,341	-	-	-	37,026	21,469	172%	280	-	-	-	1,665	2,229	75%	280	-	-	-	1,665	2,229	75%			
愛媛	ひめの涙	-	-	-	-	-	-	-	-	-	-	-	-	-	-	-	-	-	-	-	-	-	-	-			
愛媛	ヒノヒカリ	-	-	-	-	-	-	36,634	23,901	153%	-	-	-	-	288	447	60%	-	-	-	-	288	447	60%			
高知	コシヒカリ	35,299	142	35,299	100%	-	-	35,299	22,339	158%	170	84%	-	-	4,663	8,229	57%	170	84%	-	-	4,663	8,229	57%			
高知	ヒノヒカリ	-	-	-	-	-	-	34,327	21,367	161%	-	-	-	-	515	791	65%	-	-	-	-	515	791	65%			
福岡	夢つくし	28,668	795	33,862	85%	108%	26,617	33,446	24,163	138%	333	239%	365%	218	9,913	10,155	98%	333	239%	365%	218	9,913	10,155	98%			
福岡	ヒノヒカリ	26,448	427	-	-	-	-	32,985	24,616	134%	-	-	-	-	9,721	8,894	109%	-	-	-	-	9,721	8,894	109%			
福岡	元氣つくし	26,858	885	33,646	80%	101%	26,614	33,579	25,241	133%	174	509%	594%	149	14,860	12,077	123%	174	509%	594%	149	14,860	12,077	123%			
佐賀	さがびより	34,934	471	36,799	95%	156%	22,330	36,768	22,228	165%	817	58%	57%	829	5,465	7,307	75%	817	58%	57%	829	5,465	7,307	75%			
佐賀	夢しずく	32,996	317	32,557	101%	148%	22,265	35,907	21,691	166%	528	60%	64%	496	3,999	4,161	96%	528	60%	64%	496	3,999	4,161	96%			
佐賀	ヒノヒカリ	-	-	-	-	-	-	-	-	-	-	-	-	-	-	-	-	-	-	-	-	-	-	-			
長崎	にこまる	-	-	-	-	-	-	34,723	24,307	143%	-	-	-	-	3,310	2,327	142%	-	-	-	-	3,310	2,327	142%			
長崎	なつほのか	-	-	-	-	-	-	34,659	24,089	144%	-	-	-	-	1,722	1,493	115%	-	-	-	-	1,722	1,493	115%			
長崎	ヒノヒカリ	-	-	-	-	-	-	34,504	23,743	145%	-	-	-	-	650	848	77%	-	-	-	-	650	848	77%			
熊本	ヒノヒカリ	34,270	137	34,668	99%	125%	27,423	35,959	25,821	139%	143	96%	81%	170	1,256	1,519	83%	143	96%	81%	170	1,256	1,519	83%			
熊本	森のくまさん	-	-	-	-	-	-	-	23,519	-	-	-	-	-	-	-	-	-	-	-	-	-	-	-			
熊本	コシヒカリ	-	-	-	-	-	24,766	35,403	24,406	145%	-	-	-	115	1,661	2,118	78%	-	-	-	115	1,661	2,118	78%			
大分	ヒノヒカリ	-	-	-	-	-	-	34,816	24,265	143%	-	-	-	-	3,748	3,352	112%	-	-	-	-	3,748	3,352	112%			
大分	なつほのか	-	-	-	-	-	-	34,905	24,358	143%	-	-	-	-	2,265	1,573	144%	-	-	-	-	2,265	1,573	144%			
大分	ひとめぼれ	-	-	-	-	-	-	35,058	24,246	145%	-	-	-	-	1,329	931	143%	-	-	-	-	1,329	931	143%			
宮崎	コシヒカリ	-	-	-	-	-	-	36,508	22,600	162%	-	-	-	-	8,152	4,405	185%	-	-	-	-	8,152	4,405	185%			
宮崎	ヒノヒカリ	-	-	-	-	-	27,060	36,275	27,076	134%	-	-	-	3,512	8,303	6,952	119%	-	-	-	3,512	8,303	6,952	119%			
鹿児島	ヒノヒカリ	-	-	-	-	-	-	36,657	29,258	125%	-	-	-	-	555	290	192%	-	-	-	-	555	290	192%			
鹿児島	あきほなみ	-	-	36,415	-	-	-	37,073	32,303	115%	178	-	-	-	718	238	301%	178	-	-	-	718	238	301%			
鹿児島	コシヒカリ	-	-	-	-	-	-	31,679	21,140	150%	-	-	-	-	754	771	98%	-	-	-	-	754	771	98%			
全銘柄平均価格、合計数量		33,164	53,817	33,447	99%	120%	27,649	35,812	25,179	142%	78,578	68%	104%	51,593	1,633,842	1,572,129	104%	78,578	68%	104%	51,593	1,633,842	1,572,129	104%			

資料：農林水産省「米穀の取引に関する報告」

- 1 報告対象業者は、全農、道県経済連、県単一農協、道県出荷団体（年間の玄米仕入数量が5,000トン以上）、出荷業者（年間の直接販売数量が5,000トン以上）である。
- 2 産地品種銘柄ごとの価格（①）は、出荷業者と卸売業者等との間で数量と価格が決定された主食用の相対取引契約の価格（運賃、包装代、消費税を含む1等米の価格）を加重平均したものであり、数量（②）は、同契約の数量の合計である。
- 3 価格に含む消費税は、軽減税率の対象である米穀の品代等は8%、運賃等は10%で算定している。
- 4 加重平均に際しては、新潟、長野、静岡以南（東日本）の産地品種銘柄については受渡地を東日本としているものを、富山、岐阜、愛知以西（西日本）の産地品種銘柄については受渡地を西日本としているものを対象としている。
- 5 相対取引価格は、個々の契約内容に応じて設定される大口割引等の割引などが適用された価格であり、実際の引取状況に応じて価格調整（等級及び付加価値等（栽培方法等））が行われることがある。また、算定に当たっては、契約価格に運賃を含めない産地在姿の取引分も対象としている。
- 6 報告対象産地品種銘柄ごとの年産平均価格は、当該報告対象産地品種銘柄の出回りから当該月までの相対取引数量ウェイトで加重平均により算定している（7年産は速報値）。
- 7 全銘柄平均価格は、報告対象産地品種





## 2 米取引関係者の判断（米穀機構による調査、令和8年5月分）

調査結果は、米穀安定供給確保支援機構の、以下のURLから御覧いただけます。

【 <https://www.komenet.jp/> 】

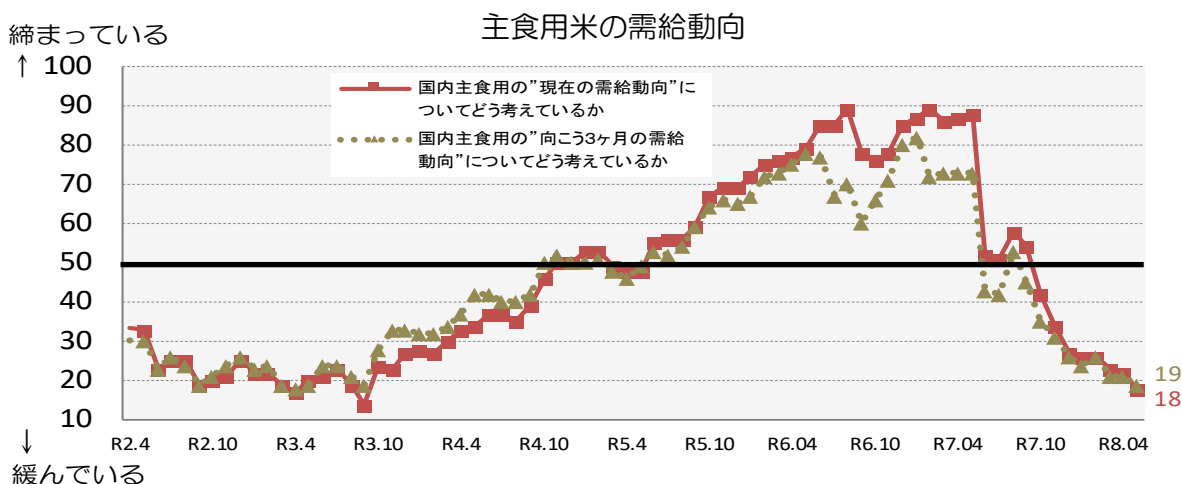
- 米穀機構の米取引関係者の判断に関する調査(令和8年5月分)によると、主食用米の需給動向の現状判断は前回調査と比べて▲4ポイントの「やや減少」、見通し(向こう3ヶ月)判断は▲2ポイントの「やや減少」。
- 米価水準の現状判断は前回調査と比べて▲3ポイントの「やや減少」、見通し(向こう3ヶ月)判断は▲5ポイントの「減少」。

### 1 国内の主食用米の需給及び価格動向に関する判断(全体)

#### ① 主食用米の需給動向

(ア)現状判断DI 前回からの増減 ▲4(今月の数値 18)

(イ)見通し判断DI(向こう3ヶ月) 前回からの増減 ▲2(今月の数値 19)

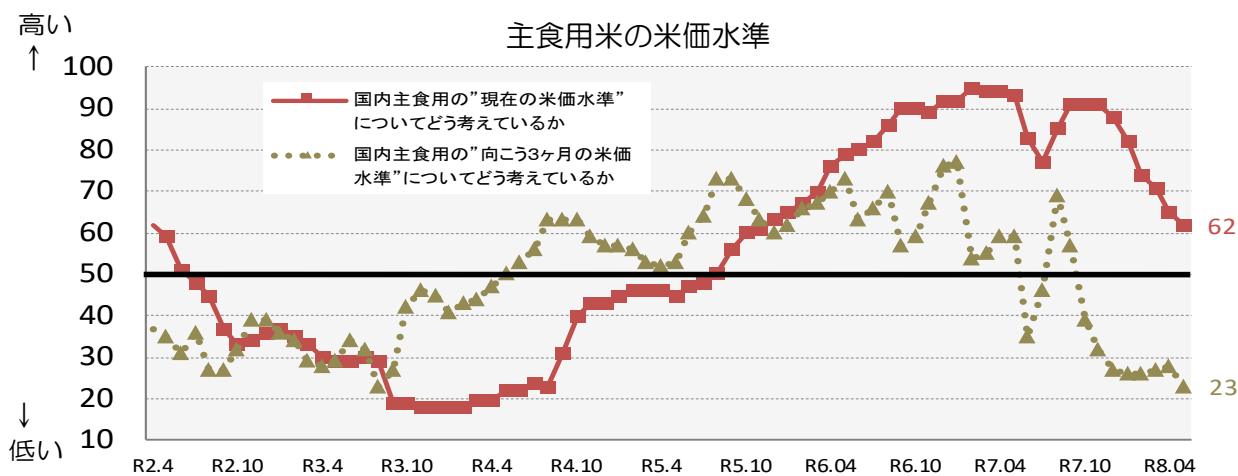


※ 当月の数値が前月と比較し100に近づけば、「縮まっている」/「(将来)縮まる」という見方が前月より強くなり、反対に0に近づけば、「緩んでいる」/「(将来)緩む」という見方が前月より強くなった傾向を示します。

#### ② 主食用米の米価水準

(ア)現状判断DI 前回からの増減 ▲3(今月の数値 62)

(イ)見通し判断DI(向こう3ヶ月) 前回からの増減 ▲5(今月の数値 23)



※ 当月の数値が前月と比較し100に近づけば、「米価水準が高い」/「米価水準が高くなる」という見方が前月より強くなり、反対に0に近づけば、「米価水準が低い」/「米価水準が低くなる」という見方が前月より強くなった傾向を示します。

## 2. 自社の取引状況に関する判断(業態ごと)

### ①主食用米の販売数量

※ 当月の数値が前月と比較し100に近づけば、「増えた」/「(将来)増える」という見方が前月より強くなり、反対に0に近づけば、「減った」/「(将来)減る」という見方が前月より強くなった傾向を示します。

#### (ア) 今月の販売数量に関する現状判断 D I

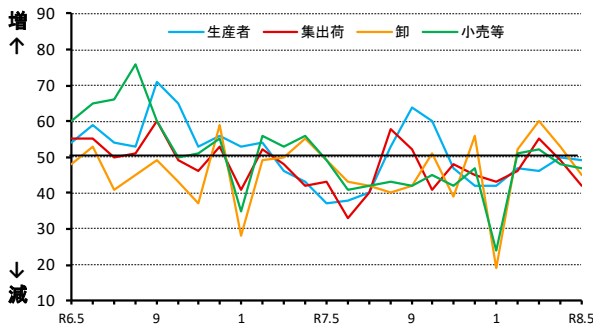
##### a. 先月との比較

生産者：前回からの増減	▲ 1	(今月の数値	4 9)
集出荷：前回からの増減	▲ 7	(今月の数値	4 2)
卸：前回からの増減	▲ 8	(今月の数値	4 5)
小売等：前回からの増減	▲ 1	(今月の数値	4 7)

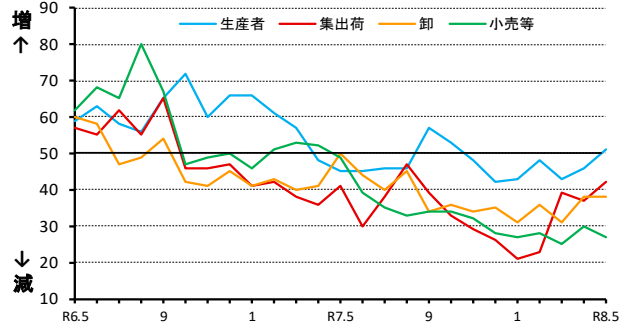
##### b. 前年同月との比較

生産者：前回からの増減	+ 5	(今月の数値	5 1)
集出荷：前回からの増減	+ 5	(今月の数値	4 2)
卸：前回からの増減	± 0	(今月の数値	3 8)
小売等：前回からの増減	▲ 3	(今月の数値	2 7)

①-ア-a 貴社の"今月"の主食用米の"販売数量"について、"先月と比較"するといかがですか。



①-ア-b 貴社の"今月"の主食用米の"販売数量"について、"前年同月と比較"するといかがですか。



#### (イ) 来月の販売数量に関する見通し D I

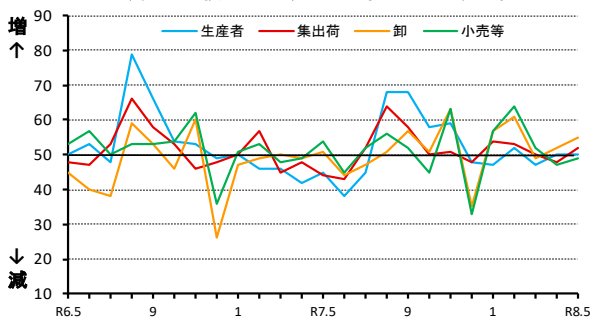
##### a. 今月との比較

生産者：前回からの増減	± 0	(今月の数値	5 0)
集出荷：前回からの増減	+ 4	(今月の数値	5 2)
卸：前回からの増減	+ 3	(今月の数値	5 5)
小売等：前回からの増減	+ 2	(今月の数値	4 9)

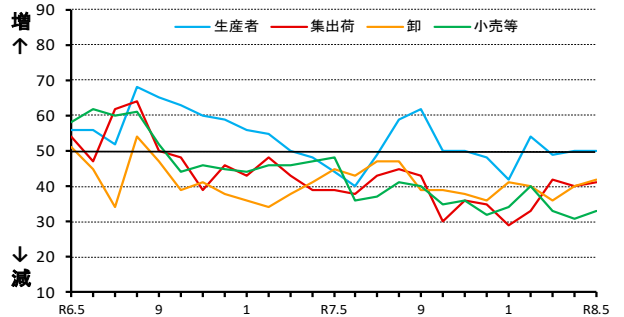
##### b. 前年同月との比較

生産者：前回からの増減	± 0	(今月の数値	5 0)
集出荷：前回からの増減	+ 1	(今月の数値	4 1)
卸：前回からの増減	+ 2	(今月の数値	4 2)
小売等：前回からの増減	+ 2	(今月の数値	3 3)

①-イ-a 貴社の"来月"の主食用米の"販売数量"について、"今月と比較"してどうなると考えていますか。



①-イ-b 貴社の"来月"の主食用米の"販売数量"について、"前年同月と比較"してどうなると考えていますか。



## ②主食用米の価格

※ 当月の数値が前月と比較し100に近づけば、「高くなった」/「(将来)高くなる」という見方が前月より強くなり、反対に0に近づけば、「低くなった」/「(将来)低くなる」という見方が前月より強くなった傾向を示します。

### (ア) 今月の価格に関する現状判断 D I

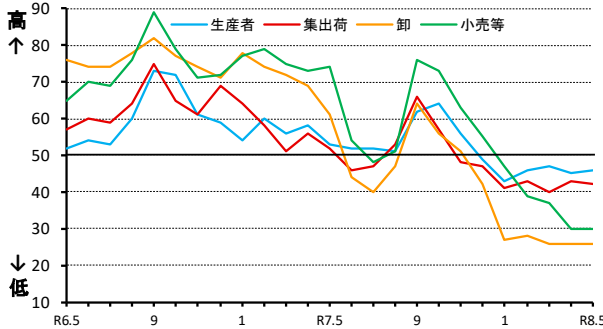
#### a. 先月との比較

生産者	: 前回からの増減	+ 1	(今月の数値	4 6)
集出荷	: 前回からの増減	▲ 1	(今月の数値	4 2)
卸	: 前回からの増減	± 0	(今月の数値	2 6)
小売等	: 前回からの増減	± 0	(今月の数値	3 0)

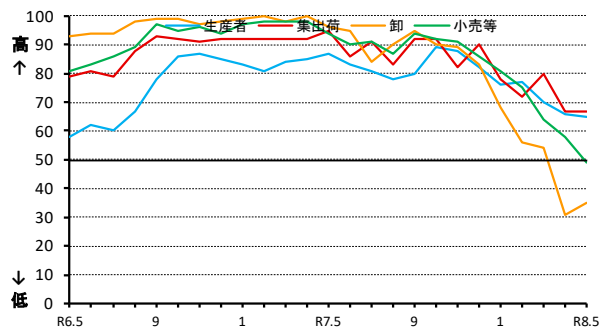
#### b. 前年同月との比較

生産者	: 前回からの増減	▲ 1	(今月の数値	6 5)
集出荷	: 前回からの増減	± 0	(今月の数値	6 7)
卸	: 前回からの増減	+ 4	(今月の数値	3 5)
小売等	: 前回からの増減	▲ 9	(今月の数値	4 9)

②-ア-a 貴社の"今月"の主食用米の"価格"について、  
"先月と比較"するといかがですか。



②-ア-b 貴社の"今月"の主食用米の"価格"について、  
"前年同月と比較"するといかがですか。



### (イ) 来月の価格に関する見通し D I

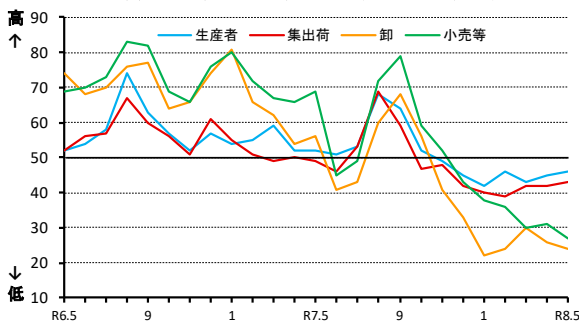
#### a. 今月との比較

生産者	: 前回からの増減	+ 1	(今月の数値	4 6)
集出荷	: 前回からの増減	+ 1	(今月の数値	4 3)
卸	: 前回からの増減	▲ 2	(今月の数値	2 4)
小売等	: 前回からの増減	▲ 4	(今月の数値	2 7)

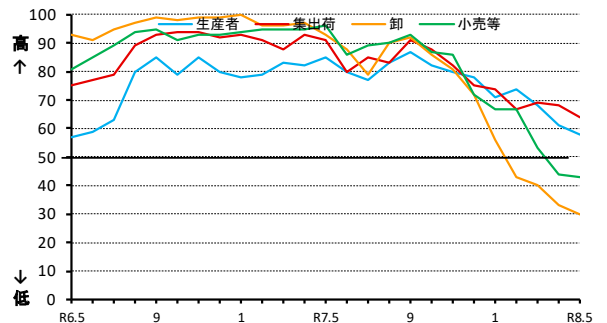
#### b. 前年同月との比較

生産者	: 前回からの増減	▲ 3	(今月の数値	5 8)
集出荷	: 前回からの増減	▲ 4	(今月の数値	6 4)
卸	: 前回からの増減	▲ 3	(今月の数値	3 0)
小売等	: 前回からの増減	▲ 1	(今月の数値	4 3)

②-イ-a 貴社の"来月"の主食用米の"価格"について、  
"今月と比較"してどうなると考えていますか。



②-イ-b 貴社の"来月"の主食用米の"価格"について、  
"前年同月と比較"してどうなると考えていますか。



### ③主食用米の在庫量

※ 当月の数値が前月と比較し100に近づけば、「多くなった」/「(将来)多くなる」という見方が前月より強くなり、反対に0に近づけば、「少なくなった」/「(将来)少なくなる」という見方が前月より強くなった傾向を示します。

#### (ア) 今月の在庫量に関する現状判断 D I

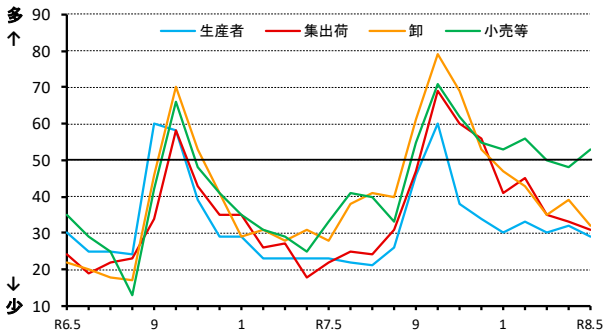
##### a. 先月との比較

生産者：前回からの増減 ▲3 (今月の数値 29)  
 集出荷：前回からの増減 ▲2 (今月の数値 31)  
 卸：前回からの増減 ▲7 (今月の数値 32)  
 小売等：前回からの増減 +5 (今月の数値 53)

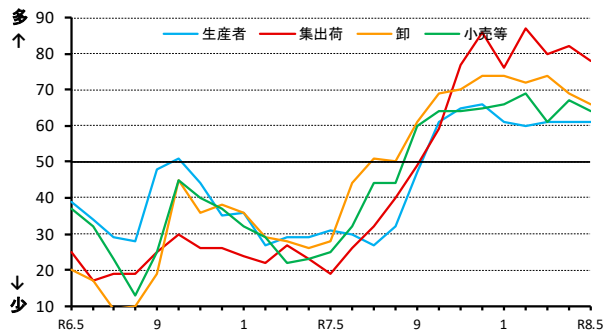
##### b. 前年同月との比較

生産者：前回からの増減 ±0 (今月の数値 61)  
 集出荷：前回からの増減 ▲4 (今月の数値 78)  
 卸：前回からの増減 ▲3 (今月の数値 66)  
 小売等：前回からの増減 ▲3 (今月の数値 64)

#### ③-ア-a 貴社の"今月"の主食用米の"在庫量"について、"先月と比較"するといかがですか。



#### ③-ア-b 貴社の"今月"の主食用米の"在庫量"は、"前年同月と比較"するといかがですか。



#### (イ) 来月の在庫量に関する見通し D I

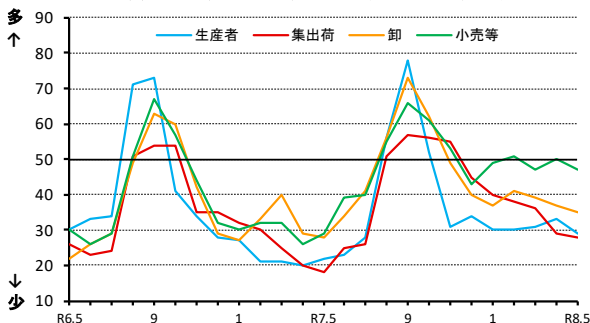
##### a. 今月との比較

生産者：前回からの増減 ▲4 (今月の数値 29)  
 集出荷：前回からの増減 ▲1 (今月の数値 28)  
 卸：前回からの増減 ▲2 (今月の数値 35)  
 小売等：前回からの増減 ▲3 (今月の数値 47)

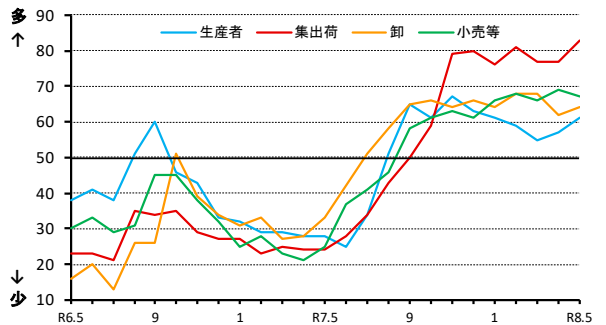
##### b. 前年同月との比較

生産者：前回からの増減 +4 (今月の数値 61)  
 集出荷：前回からの増減 +6 (今月の数値 83)  
 卸：前回からの増減 +2 (今月の数値 64)  
 小売等：前回からの増減 ▲2 (今月の数値 67)

#### ③-イ-a 貴社の"来月"の主食用米の"在庫量"について、"今月と比較"してどうなると考えていますか。



#### ③-イ-b 貴社の"来月"の主食用米の"在庫量"について、"前年同月と比較"してどうなると考えていますか。



取引関係者が①及び②の判断を行うに当たり、主に考慮した要因

	作柄	国内の在庫水準	国の政策	米穀の調達状況	消費者の動向	競合商品の販売動向	その他
R6.5	6%	30%	1%	55%	4%	2%	1%
R6.6	5%	34%	1%	49%	7%	3%	1%
R6.7	6%	35%	3%	46%	7%	3%	1%
R6.8	2%	43%	2%	45%	5%	1%	1%
R6.9	6%	24%	1%	52%	11%	3%	2%
R6.10	7%	22%	2%	54%	10%	3%	2%
R6.11	10%	17%	2%	53%	12%	6%	1%
R6.12	3%	26%	2%	57%	7%	3%	1%
R7.1	1%	25%	7%	54%	7%	4%	3%
R7.2	0%	24%	28%	40%	4%	3%	1%
R7.3	3%	32%	17%	42%	2%	2%	1%
R7.4	1%	31%	19%	42%	4%	3%	1%

	作柄	国内の在庫水準	国の政策	米穀の調達状況	消費者の動向	競合商品の販売動向	その他
R7.5	1%	29%	21%	41%	5%	4%	0%
R7.6	1%	18%	49%	26%	5%	1%	1%
R7.7	5%	24%	21%	42%	4%	2%	2%
R7.8	18%	15%	5%	50%	5%	3%	5%
R7.9	11%	23%	4%	51%	5%	4%	2%
R7.10	5%	32%	6%	40%	13%	3%	0%
R7.11	3%	41%	3%	36%	13%	4%	0%
R7.12	1%	44%	4%	34%	12%	5%	2%
R8.1	0%	45%	4%	27%	18%	6%	0%
R8.2	0%	47%	3%	28%	14%	9%	0%
R8.3	0%	48%	2%	32%	11%	8%	0%
R8.4	0%	50%	2%	25%	14%	8%	0%
R8.5	2%	52%	2%	26%	12%	6%	0%

《アンケート方法等》

○ 調査期間：毎月1日から25日頃までの取引状況を踏まえて回答

○ 調査方法：電子メールを利用したアンケート調査

○ 調査対象者：全国の生産者、集出荷業者、卸・小売業者等の180客体

※ 米取引関係者の動向をより適切に反映したものとなるよう、令和5年4月にアンケート対象事業者の一部入替を行いました。

○ 有効回答数：125客体

生産者 ..... 21  
 集出荷業者／団体 ..... 22  
 卸売業者(主に主食用米) .... 25  
 小売業者／中食・外食業者 ... 44  
 その他 ..... 13

※「その他」は以下の業者です。

- ・米穀の販売の事業を行う者のうち、主に加工原材料の卸売の事業を行う者
- ・加工原材料米穀を使用し、加工食品(酒類を含む)を製造・販売する者

○ 結果公表：翌月上旬(公表日時は半期ごとにホームページに掲載)

《利用上の注意》

○ 本アンケート調査は、今後必要に応じて変更することもあり得ます。

○ 表示単位未満の端数は四捨五入したため、合計と内訳が一致しないことがあります。

《DIの算出方法》

米の需給動向・価格水準などに関する現状、または先行きに対する5段階の判断(評価)にそれぞれ点数(評価点)を与え、これらを各回答区分の構成比(%)に乗じてDIを算出します。

ただし、DIの推移は、変化の方向性を示すものであり、その変化の大きさ(量感)を表すものではありません。例えば、大幅であろうが小幅であろうが、上昇するといった見方をする者の構成比が同じであれば、同じDIが観測されることに注意が必要です。

【DIの算出例】

(問) 国内の主食用米の”向こう3ヶ月の米価水準”について、”現時点と比較”してどうなると考えていますか。

	高くなる	やや高くなる	同程度	やや低くなる	低くなる
評価点(A)	+1	+0.75	+0.5	+0.25	0
構成比(B)	17.8	20.0	20.0	22.2	20.0
各DI(C=A×B)	17.8	15	10	5.6	0
DI(合計)	48.4				

### 3 米のコスト指標（米穀機構作成）（抜粋）

米穀安定供給確保支援機構の、以下のURL又は右の二次元コードから御覧いただけます。  
 【 <https://www.komenet.jp/costindicate/> 】



#### 米のコスト指標について（解説）

##### 【趣旨・目的】

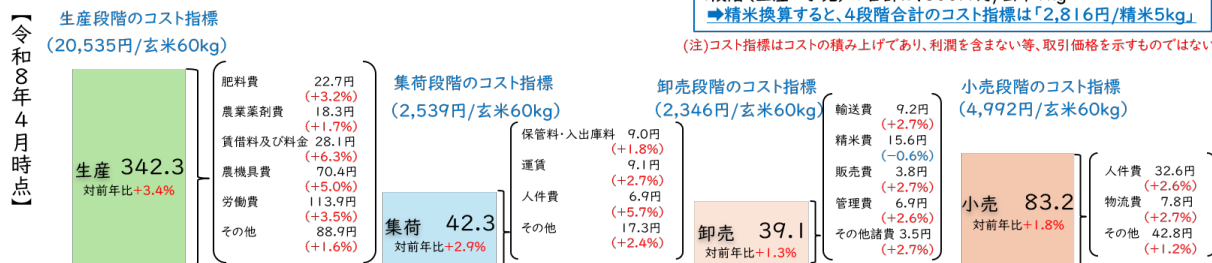
- 食料システム法では、食料全般の取引を対象として「費用等の考慮を求める事由を示して協議の申出があった場合、誠実に協議に応じること」等の努力義務が課され、この努力義務が果たされているかの判断基準（協議の速やかな開始、協議において取引条件の一時的な決定を行わないこと等）に基づき指導・助言等の措置が講じられる。
- 同法に基づき、指定飲食物品等（米、野菜、飲用牛乳、豆腐・納豆）について、農林水産大臣が認定した団体によりコスト指標が作成・公表されると、取引条件の協議においてコスト指標を合理的な根拠のあるものとして活用することが可能となる。
- これにより、費用を考慮した取引が行われることを通じて、米を含む食料の持続的な供給の実現を図る。

##### 【コスト指標の活用】

- 取引価格は需給状況や品質評価が適切に反映され、当事者間で決定されるもの。
- 実際の取引の場においては、必要に応じて各産地においてコスト指標を参考に個別のコストを整理・提示し、交渉が行われることを想定。また、取引では自らの利潤やブランド力も加味した交渉が必要。（地域別・地帯別等の作成は、各産地の実状を踏まえ、それぞれの産地で対応を検討。）
- 米においては、生産者が買い取りを行う事業者に対して直接交渉する場合や、集荷業者や卸売業者がそれまでの各段階で増加したコストを踏まえた交渉が行われることを想定。
- 消費者に対しては、生産から販売までの各段階の果たす役割や、各段階でどれくらいのコストがかかっているのが周知されることが重要。
- コスト指標はコストの積み上げ値であり、利潤を含まないもの。また、取引における価格を約束するものではなく、取引において参照される指標である。

#### 米のコスト指標（令和8年4月7日公表）

（円/玄米1kg）（税込）  
 （玄米から精米の歩留まりを0.9とする）



注 四捨五入の関係で各費目の合計や変動額と変動率が一致しない場合がある。

### 3 米の価格情報

#### 1 米の相対取引価格の推移（通年平均価格）（平成20年産～令和6年産）

（単位：円／玄米60kg税込）

産地品種銘柄	平成 20年産	21年産	22年産	23年産	24年産	25年産	26年産	27年産	28年産	29年産	30年産	令和 元年産	2年産	3年産	4年産	5年産	6年産
北海道 ななつぼし	13,935	13,803	11,549	14,092	15,426	14,422	12,453	13,117	14,244	15,882	15,996	15,869	14,382	12,687	14,058	15,655	27,035
北海道 きらら397	13,772	13,669	11,196	14,106	15,393	14,211	11,400	12,508	14,146	15,681	15,527	15,420	13,379	11,955	13,520	15,102	26,349
北海道 ゆめびりか	-	-	-	-	-	17,512	15,870	16,209	16,479	17,226	16,266	16,800	16,945	15,451	15,451	16,452	28,034
北海道 ほしのゆめ	14,008	13,990	11,935	14,195	15,542	-	-	-	-	-	-	-	-	-	-	-	-
青森 まっしぐら	13,810	13,454	10,912	13,433	15,246	12,780	9,792	11,582	13,216	14,923	14,758	14,789	12,677	10,770	12,743	15,220	26,297
青森 つがるロマン	14,125	13,780	11,300	13,690	15,468	13,045	9,777	11,787	13,434	15,112	15,075	15,059	13,374	11,315	12,986	15,421	-
青森 むつほまれ	13,915	13,464	11,144	13,759	14,696	-	-	-	-	-	-	-	-	-	-	-	-
岩手 ひとめぼれ	15,176	14,374	12,065	14,323	15,919	14,059	11,324	12,930	13,840	15,172	15,337	15,312	14,381	12,460	13,619	15,140	24,101
岩手 あきたこまち	14,888	13,910	11,904	14,351	15,938	14,006	10,911	12,422	13,476	15,043	15,255	15,180	13,323	11,785	13,420	15,119	25,413
岩手 銀河のしずく	-	-	-	-	-	-	-	-	-	-	-	16,241	15,319	13,480	14,125	15,459	24,387
岩手 いわてっこ	13,870	13,671	11,048	13,394	15,282	13,746	9,424	11,898	13,242	14,679	14,780	-	-	-	-	-	-
宮城 ひとめぼれ	15,056	14,526	12,044	14,689	16,278	14,278	11,564	12,827	13,950	15,496	15,535	15,511	14,094	12,660	13,837	15,007	24,315
宮城 ササニシキ	15,150	14,871	12,119	14,747	16,600	14,652	11,620	12,815	14,115	15,724	15,767	15,782	13,748	12,599	14,159	15,592	24,726
宮城 つや姫	-	-	-	-	-	-	-	13,393	14,376	15,811	15,822	15,850	14,466	12,785	14,307	15,556	24,276
宮城 まなむすめ	14,158	13,294	10,940	13,758	15,413	13,138	10,401	-	-	-	-	-	-	-	-	-	-
秋田 あきたこまち	15,097	14,603	12,457	15,315	16,874	14,034	11,620	12,845	14,175	15,995	15,843	15,799	14,453	12,756	13,853	15,317	24,806
秋田 めんこいな	14,181	13,192	11,055	14,094	15,840	12,950	9,587	11,928	13,433	14,990	14,784	14,621	13,096	11,633	12,819	14,213	23,770
秋田 ひとめぼれ	14,100	13,694	11,582	14,461	16,155	13,365	10,348	12,066	13,685	15,695	15,433	15,086	13,280	11,695	13,033	14,375	22,285
山形 はえぬき	14,670	13,914	11,700	14,427	16,061	13,587	10,859	12,445	13,841	15,360	15,407	15,397	13,968	12,074	12,963	14,779	25,804
山形 つや姫	-	-	-	-	-	16,997	16,758	17,953	17,848	18,175	18,347	18,588	18,537	18,376	18,497	18,745	28,137
山形 雪若丸	-	-	-	-	-	-	-	-	-	-	-	-	-	12,927	14,002	15,497	26,676
山形 ひとめぼれ	15,488	14,402	12,357	15,009	16,293	14,479	12,294	13,227	14,511	15,857	15,970	16,165	15,288	-	-	-	-
山形 コシヒカリ	15,731	15,030	13,336	16,196	17,124	-	-	-	-	-	-	-	-	-	-	-	-
福島 コシヒカリ（中通り）	15,117	14,149	12,486	14,181	15,854	12,906	9,829	12,048	13,876	15,412	15,463	15,369	13,245	11,006	12,728	14,959	27,013
福島 コシヒカリ（会津）	16,171	15,005	13,646	15,966	16,526	14,792	12,612	13,424	14,212	15,321	15,528	15,392	14,929	14,033	14,468	15,494	26,437
福島 コシヒカリ（浜通り）	15,362	14,144	12,768	13,855	15,443	11,634	10,005	11,138	13,392	15,036	15,096	14,974	13,720	11,589	12,999	15,131	26,069
福島 ひとめぼれ	14,653	13,894	11,472	13,746	15,414	12,793	9,860	11,146	13,401	14,955	14,981	14,913	13,081	11,022	12,505	14,537	26,343
福島 天のつぶ	-	-	-	-	-	-	-	10,530	13,360	14,691	14,609	14,479	12,429	10,935	12,230	14,296	24,772
福島 あきたこまち	14,500	13,958	11,412	13,744	15,470	12,545	9,553	-	-	-	-	-	-	-	-	-	-
茨城 コシヒカリ	15,293	14,388	13,070	15,798	16,693	13,631	11,667	12,648	13,784	15,287	15,544	15,512	13,324	11,423	13,105	15,235	28,223
茨城 あきたこまち	14,840	14,038	12,405	14,591	16,795	12,986	11,013	11,769	13,247	15,470	15,108	15,471	13,584	11,136	12,355	14,726	26,462
茨城 ふくまる	-	-	-	-	-	-	-	-	-	-	-	-	-	-	-	12,437	15,094
茨城 あさひの夢	-	-	-	-	-	-	-	-	-	-	-	13,538	12,737	11,594	-	-	-
茨城 ミルキーQueen	-	-	-	-	-	-	-	-	-	-	16,320	-	-	-	-	-	-
茨城 ゆめひたち	14,299	13,574	12,223	13,918	15,843	12,566	9,405	10,795	13,025	15,252	-	-	-	-	-	-	-
茨城 にじのきらめき	-	-	-	-	-	-	-	-	-	-	-	-	-	-	-	-	26,785
栃木 コシヒカリ	15,056	14,235	12,680	15,558	16,659	13,792	11,583	12,904	13,832	15,460	15,596	15,576	13,665	11,817	13,302	15,152	25,295
栃木 とちぎの星	-	-	-	-	-	-	-	-	-	-	-	14,927	12,164	10,371	12,338	14,476	24,927
栃木 あさひの夢	13,601	13,085	10,883	14,231	15,414	11,638	9,180	11,382	13,586	15,012	14,789	14,806	12,507	10,540	12,102	14,145	24,600
栃木 なすひかり	14,111	13,474	11,805	14,648	15,769	12,609	10,490	12,021	13,882	14,954	14,991	-	-	-	-	-	-
群馬 あさひの夢	14,115	13,284	11,665	13,936	15,631	12,160	8,809	11,844	13,796	15,312	15,087	14,920	12,387	10,636	12,690	15,219	27,033
群馬 ゆめまつり	-	-	-	-	-	-	-	11,525	13,606	15,273	14,916	14,868	12,024	10,581	12,621	14,976	26,308
群馬 ゴロビカリ	14,095	13,691	-	14,420	15,876	13,392	9,930	-	-	-	-	-	-	-	-	-	-
埼玉 彩のかがやき	13,789	13,826	12,107	14,179	15,771	13,875	9,974	11,878	13,375	14,919	15,169	14,909	11,797	11,085	12,677	14,333	26,145
埼玉 コシヒカリ	15,192	14,730	13,111	15,395	16,863	15,470	11,346	12,878	13,843	15,024	15,480	15,169	12,490	11,312	13,118	15,055	24,746
埼玉 彩のきずな	-	-	-	-	-	-	-	-	13,301	14,904	15,170	14,916	11,986	11,019	12,699	14,489	23,846
埼玉 キヌヒカリ	14,267	14,013	12,535	14,448	15,775	14,244	9,775	11,914	-	-	-	-	-	-	-	-	-
千葉 コシヒカリ	15,026	14,360	12,907	15,810	16,901	13,480	11,523	12,530	13,719	15,034	15,517	15,717	13,523	11,387	12,545	14,611	24,169
千葉 ふさこがね	13,976	13,517	11,480	14,073	16,169	12,876	9,650	11,120	12,835	14,542	14,638	14,751	13,086	10,207	11,291	13,742	23,591
千葉 ふさおとめ	13,967	13,587	11,953	14,389	16,397	13,199	10,300	10,988	12,993	14,629	14,764	14,874	13,364	10,623	11,346	13,985	23,384
山梨 コシヒカリ	17,505	17,594	16,900	17,623	18,099	17,624	15,482	15,993	16,969	17,552	18,038	18,280	18,259	17,754	17,578	17,535	19,758

注：本表の注意点は次々頁の脚注を参照

(単位:円/玄米60kg税込)

産地品種銘柄	平成 20年産	21年産	22年産	23年産	24年産	25年産	26年産	27年産	28年産	29年産	30年産	令和 元年産	2年産	3年産	4年産	5年産	6年産
山梨 あさひの夢	-	-	-	-	-	14,787	12,247	13,328	13,697	14,205	-	-	-	-	-	-	-
長野 コシヒカリ	15,624	14,732	13,660	15,966	16,611	15,074	13,014	13,782	14,538	15,580	16,087	15,996	14,964	13,702	14,933	15,895	23,438
長野 あきたこまち	14,392	13,901	12,428	14,877	15,742	13,822	11,451	12,485	13,596	14,801	15,264	15,199	14,871	13,456	14,129	15,127	23,015
静岡 コシヒカリ	15,370	15,291	13,581	15,834	17,055	15,343	13,497	14,238	14,856	15,548	15,971	16,207	15,531	14,424	14,838	15,560	23,512
静岡 あいちのかおり	-	-	-	-	-	13,841	11,932	12,638	13,396	14,625	14,936	15,325	14,726	12,586	12,849	-	-
静岡 きぬむすめ	-	-	-	-	-	-	-	12,618	13,335	14,415	14,951	15,229	14,776	12,342	12,846	14,438	22,393
静岡 にこまる	-	-	-	-	-	-	-	-	-	-	-	-	-	-	-	14,407	24,397
静岡 キヌヒカリ	13,166	13,655	12,083	13,441	14,704	13,721	11,678	-	-	-	-	-	-	-	-	-	-
新潟 コシヒカリ(一般)	17,166	16,286	15,653	18,399	18,302	16,697	15,451	16,186	16,175	16,924	17,042	17,391	16,490	15,583	16,553	16,927	25,636
新潟 コシヒカリ(魚沼)	24,991	22,866	21,685	23,432	23,559	21,125	19,480	20,442	20,434	20,782	21,147	21,009	20,336	20,426	21,021	20,758	26,517
新潟 コシヒカリ(岩船)	17,563	16,700	15,884	18,940	18,719	17,122	15,922	16,628	16,834	17,351	17,460	17,984	16,969	16,055	16,922	17,325	25,140
新潟 コシヒカリ(佐渡)	17,538	16,712	15,992	18,930	18,757	17,145	15,817	16,600	16,968	17,389	17,520	17,993	17,072	16,183	17,037	17,441	25,253
新潟 こしいぶき	14,705	13,952	12,628	14,508	16,130	14,226	11,292	12,412	13,671	14,968	15,100	15,143	14,297	12,541	13,286	14,596	23,552
富山 コシヒカリ	15,937	14,721	13,786	16,181	16,882	14,706	12,995	14,228	15,098	15,882	15,936	15,981	15,452	13,774	14,984	15,915	26,635
富山 てんたかく	14,436	14,223	12,426	14,342	15,592	14,265	11,470	12,563	13,860	14,542	14,750	14,869	14,462	12,361	13,474	14,920	24,725
石川 コシヒカリ	15,278	14,556	13,313	16,218	16,898	14,531	12,813	13,901	14,815	15,608	15,889	15,899	14,596	13,127	14,383	15,678	23,317
石川 ゆめみづほ	14,290	13,593	11,834	14,543	15,861	13,558	10,356	11,899	13,233	14,454	14,634	14,698	13,743	11,505	12,870	14,415	21,948
福井 コシヒカリ	15,572	14,934	13,400	16,050	17,121	14,720	12,951	14,206	14,930	15,964	16,145	16,345	15,602	13,478	14,160	15,380	21,494
福井 ハナエチゼン	14,535	13,974	12,262	14,663	16,015	13,766	11,405	12,519	13,521	14,726	14,924	15,079	14,365	11,254	12,474	13,881	21,166
福井 あきさかり	-	-	-	-	-	-	-	-	-	-	-	15,203	14,215	11,555	12,744	14,185	21,213
岐阜 ハツシモ	15,129	14,794	12,543	15,079	15,943	14,251	11,472	12,798	13,963	14,989	15,357	15,368	14,943	12,657	13,726	15,087	25,448
岐阜 コシヒカリ	15,438	15,159	13,629	15,599	16,541	14,953	12,293	14,307	15,160	15,615	15,933	16,176	15,250	14,065	14,962	16,144	25,604
岐阜 ほしじるし	-	-	-	-	-	-	-	-	-	-	-	-	-	-	-	13,476	13,929
岐阜 あさひの夢	-	-	-	-	-	-	-	-	-	-	-	14,608	13,573	10,840	-	-	-
岐阜 あきたこまち	14,642	14,236	12,532	14,739	16,253	14,165	11,066	12,535	13,221	14,286	14,882	-	-	-	-	-	-
愛知 あいちのかおり	13,676	13,450	12,673	13,755	15,222	13,823	11,299	12,382	13,530	14,522	14,806	14,798	13,685	12,101	12,987	14,479	24,203
愛知 コシヒカリ	14,759	14,156	13,116	15,010	16,248	13,831	12,025	13,210	13,826	14,990	15,410	15,539	14,785	12,719	13,741	15,375	-
愛知 大地の風	-	-	-	-	-	14,402	11,276	12,051	13,531	14,425	14,970	14,979	14,024	11,792	12,806	-	-
愛知 あさひの夢	13,468	13,181	11,748	13,408	15,100	-	-	-	-	-	-	15,538	14,861	12,472	13,220	14,716	23,303
三重 コシヒカリ(一般)	15,409	14,639	13,138	15,710	16,978	14,296	12,313	13,625	14,369	14,945	15,390	15,538	14,861	12,472	13,220	14,716	23,303
三重 コシヒカリ(伊賀)	15,861	15,048	13,570	16,348	17,420	14,715	12,517	14,131	14,781	15,412	15,882	15,964	15,361	13,041	13,660	15,085	23,672
三重 キヌヒカリ	14,401	14,029	12,040	14,900	15,952	13,429	11,087	12,558	13,356	14,265	14,813	14,916	13,960	10,911	12,019	13,563	22,429
滋賀 コシヒカリ	15,269	14,617	13,277	15,935	17,234	14,915	12,689	13,601	14,346	15,096	15,646	15,840	15,258	13,647	13,941	15,271	23,771
滋賀 キヌヒカリ	14,779	14,133	11,889	15,157	16,048	13,995	11,338	12,258	13,270	14,298	14,765	14,946	14,202	11,856	12,347	13,965	24,177
滋賀 みずかがみ	-	-	-	-	-	-	-	-	-	-	-	15,789	15,117	13,280	13,455	14,915	23,782
滋賀 日本晴	14,390	13,868	11,933	14,849	15,810	13,590	10,963	11,859	12,902	14,183	14,638	-	-	-	-	-	-
京都 コシヒカリ	15,442	14,885	13,479	16,370	17,343	15,209	13,039	14,109	15,193	15,535	15,788	16,192	15,763	13,543	14,379	15,502	22,946
京都 キヌヒカリ	14,813	14,166	12,176	15,078	16,181	13,951	11,869	12,729	13,706	14,715	14,910	15,065	14,817	12,410	12,688	14,057	20,348
京都 ヒノヒカリ	-	-	-	-	-	-	-	-	-	-	15,560	-	16,212	15,237	15,056	15,970	22,074
兵庫 コシヒカリ	15,970	14,905	13,615	15,852	17,147	15,437	13,580	14,439	15,102	15,734	16,013	16,158	15,434	13,869	15,007	15,492	23,954
兵庫 ヒノヒカリ	14,044	13,527	12,024	14,464	15,630	13,763	11,335	12,000	13,229	14,460	14,786	14,835	13,804	11,939	12,617	14,074	23,327
兵庫 キヌヒカリ	13,868	13,658	12,160	14,565	15,765	13,768	11,437	11,961	13,190	14,419	14,823	14,852	13,976	11,885	12,511	13,986	22,613
奈良 ヒノヒカリ	14,952	14,192	12,082	14,950	16,666	14,944	11,279	12,123	12,953	14,721	15,522	15,743	14,630	12,535	12,989	14,389	21,684
奈良 コシヒカリ	-	-	-	-	-	14,909	11,554	12,525	13,155	14,826	-	-	-	-	-	-	-
鳥取 コシヒカリ	15,237	14,518	13,161	15,644	16,790	14,581	12,436	13,306	14,014	15,051	15,461	15,489	14,947	12,896	13,426	15,005	23,519
鳥取 ひとめぼれ	14,540	13,981	12,111	14,457	15,849	13,516	11,128	12,112	13,065	14,129	14,494	14,698	13,978	12,118	12,783	14,243	23,777
鳥取 きぬむすめ	-	-	-	-	-	-	-	12,316	13,183	14,283	14,682	14,799	14,230	11,873	12,692	14,404	24,575
島根 きぬむすめ	13,856	14,080	12,299	14,907	16,181	14,173	10,950	12,511	13,426	14,421	14,828	14,572	14,500	12,365	13,102	14,117	19,943
島根 コシヒカリ	15,118	14,510	13,206	15,657	17,156	15,128	12,342	13,606	14,792	15,432	15,743	15,569	15,397	13,557	14,021	14,978	20,761
島根 つや姫	-	-	-	-	-	-	-	-	14,531	15,160	15,598	15,258	15,234	13,092	13,900	14,743	20,464
島根 ハナエチゼン	13,902	13,946	12,312	14,344	16,222	13,968	10,433	11,890	-	-	-	-	-	-	-	-	-

注:本表の注意点は次頁の脚注を参照

(単位:円/玄米60kg税込)

産地品種銘柄	平成											令和					
	20年産	21年産	22年産	23年産	24年産	25年産	26年産	27年産	28年産	29年産	30年産	元年産	2年産	3年産	4年産	5年産	6年産
岡山 アケボノ	13,922	12,410	11,089	14,051	16,062	12,814	10,209	11,536	13,362	15,030	14,952	14,879	13,238	10,883	10,973	13,208	25,558
岡山 きぬむすめ	-	-	-	-	-	-	-	-	-	-	-	-	14,452	11,541	12,120	13,793	25,351
岡山 コシヒカリ	15,621	14,508	13,046	16,181	18,038	-	-	-	-	-	-	-	-	12,545	12,988	14,533	25,341
岡山 あきたこまち	-	-	-	-	-	13,617	11,340	11,885	13,842	15,357	15,060	15,393	14,538	-	-	-	-
岡山 ヒノヒカリ	14,753	13,299	11,982	14,728	16,457	13,236	11,094	12,051	13,804	15,380	15,276	15,372	-	-	-	-	-
広島 コシヒカリ	14,720	14,532	12,085	15,099	16,035	14,248	11,722	12,933	14,153	14,923	15,407	15,470	14,965	13,493	13,453	14,550	22,696
広島 あきろまん	14,027	13,853	11,928	14,118	15,057	13,140	11,069	11,983	13,155	13,651	14,254	14,641	14,146	12,883	12,600	13,956	22,305
広島 あきさかり	-	-	-	-	-	-	-	-	-	-	14,458	14,657	13,988	12,618	12,278	13,857	21,511
広島 ヒノヒカリ	-	-	-	-	-	13,136	10,841	11,764	12,840	13,323	-	-	-	-	-	-	-
広島 中生新千本	13,848	13,340	10,608	13,532	14,392	-	-	-	-	-	-	-	-	-	-	-	-
山口 コシヒカリ	15,260	13,909	12,748	15,179	16,992	14,768	12,474	13,708	14,446	14,983	15,265	15,518	15,215	13,338	14,061	14,918	22,575
山口 ひとめぼれ	14,706	13,585	11,902	14,313	15,942	13,836	11,271	12,648	13,291	14,136	14,406	14,628	14,484	12,250	13,084	14,071	22,173
山口 きぬむすめ	-	-	-	-	-	-	-	-	-	-	-	-	-	-	-	14,000	22,245
山口 ヒノヒカリ	14,690	13,406	11,866	14,297	15,918	13,788	11,540	12,696	13,355	14,159	14,405	14,614	14,413	11,980	13,077	-	-
徳島 コシヒカリ	15,049	14,359	12,845	15,767	17,170	13,656	10,817	12,970	14,032	14,940	15,861	15,757	14,947	12,251	12,978	14,137	23,568
徳島 あきさかり	-	-	-	-	-	-	-	-	-	-	-	-	12,059	11,021	11,601	13,426	22,633
徳島 キヌヒカリ	14,247	13,682	12,133	14,498	16,013	13,195	10,027	11,561	13,275	14,221	15,102	15,336	-	-	-	-	-
香川 ヒノヒカリ	14,555	13,924	11,554	14,801	15,970	13,808	10,943	12,322	13,184	14,295	14,785	14,748	14,866	12,544	13,457	14,569	22,552
香川 コシヒカリ	15,238	14,643	13,113	15,921	17,194	14,313	11,895	13,343	13,879	14,806	15,251	15,280	15,406	13,386	14,213	15,325	22,515
香川 あきさかり	-	-	-	-	-	-	-	-	-	-	-	-	-	-	-	14,245	22,127
香川 おいでまい	-	-	-	-	-	-	-	-	-	-	15,368	15,368	15,406	13,269	14,213	-	-
愛媛 コシヒカリ	14,314	13,871	13,211	14,844	17,267	14,943	11,601	12,536	13,307	14,303	15,542	15,553	15,456	13,977	13,179	14,310	21,469
愛媛 ヒノヒカリ	13,187	13,194	12,349	14,142	16,484	14,050	10,655	11,740	12,440	13,692	15,182	15,012	14,837	12,790	12,579	13,878	23,901
愛媛 あきたこまち	13,446	13,223	12,531	14,136	16,503	14,211	10,835	11,732	12,493	13,693	14,925	14,851	14,775	12,993	12,506	13,596	21,194
高知 コシヒカリ	15,200	14,521	13,635	16,246	17,882	14,380	11,713	13,511	14,481	15,244	15,171	14,918	15,530	13,562	13,494	14,922	22,339
高知 ヒノヒカリ	14,358	14,375	13,398	15,512	16,582	15,576	11,466	12,630	13,602	14,358	14,358	14,457	14,436	13,062	12,522	13,634	21,367
福岡 夢つくし	16,007	15,902	14,611	15,800	16,855	16,556	14,472	15,215	15,761	16,200	16,265	16,285	16,322	14,724	14,504	15,458	24,163
福岡 コシヒカリ	14,777	14,079	12,224	14,635	16,135	14,776	12,546	13,493	14,196	15,123	15,434	15,402	15,430	13,017	13,245	14,139	24,616
福岡 元氣つくし	-	-	-	-	-	-	-	14,998	15,612	15,984	16,082	16,142	16,169	14,521	14,478	15,434	25,241
佐賀 さがびより	-	-	-	-	-	14,634	12,609	14,089	14,147	14,958	15,039	15,954	15,106	13,975	14,031	14,873	22,228
佐賀 夢しずく	14,875	13,959	12,122	14,629	15,606	14,654	11,937	12,940	13,329	14,216	14,435	14,995	14,453	13,206	13,538	14,377	21,691
佐賀 ヒノヒカリ	14,806	13,702	12,104	14,549	15,439	14,037	11,327	12,630	13,042	13,921	14,243	-	14,266	11,696	12,462	14,121	-
佐賀 コシヒカリ	16,574	16,217	15,158	17,544	18,606	-	-	-	-	-	-	-	-	-	-	-	-
長崎 にこまる	-	-	-	-	-	15,406	13,094	14,180	14,713	15,600	15,797	15,305	15,090	14,027	12,954	14,584	24,307
長崎 ヒノヒカリ	14,957	14,009	12,526	15,045	16,647	15,281	12,959	13,857	14,395	15,292	15,476	14,978	14,802	13,707	12,595	14,331	23,743
長崎 なつほのか	-	-	-	-	-	-	-	-	-	-	-	-	-	-	12,698	14,209	24,089
長崎 コシヒカリ	15,728	14,986	13,660	16,214	18,012	15,890	13,863	14,785	15,191	16,076	16,378	15,918	15,891	14,938	-	-	-
熊本 ヒノヒカリ	14,603	14,105	12,090	15,059	16,715	14,612	12,365	13,608	14,278	14,876	15,165	15,380	15,410	13,235	12,822	14,821	25,821
熊本 森のくまさん	14,785	13,957	11,863	15,273	16,553	15,039	12,835	14,330	14,518	14,514	14,932	15,398	15,056	13,199	12,465	14,442	23,519
熊本 コシヒカリ	15,443	14,726	13,101	16,245	17,930	15,249	13,286	14,534	15,767	15,521	15,700	16,000	16,257	15,088	13,791	15,242	24,406
大分 ヒノヒカリ	14,747	14,066	12,016	15,358	16,554	14,560	12,304	13,197	14,169	15,445	15,636	15,652	15,335	13,107	13,250	14,454	24,265
大分 なつほのか	-	-	-	-	-	-	-	-	-	-	-	-	-	-	-	-	24,358
大分 ひとめぼれ	14,917	14,239	12,012	15,271	16,579	14,678	12,390	13,402	14,446	15,262	15,751	15,892	15,258	13,804	13,201	14,574	24,246
大分 つや姫	-	-	-	-	-	-	-	-	-	-	-	15,908	15,391	13,751	13,861	15,044	-
宮崎 コシヒカリ	15,999	15,227	13,878	16,340	19,427	15,640	13,439	14,266	14,721	15,157	15,458	15,946	15,292	14,135	13,815	14,582	22,600
宮崎 ヒノヒカリ	14,248	14,145	12,608	15,722	17,080	14,436	12,142	13,622	14,388	15,592	16,013	15,860	15,960	15,471	14,276	15,219	27,076
鹿児島 ヒノヒカリ	14,579	14,178	12,116	14,689	15,770	14,618	12,586	14,229	15,210	15,518	16,128	16,445	16,595	13,974	13,878	14,763	29,258
鹿児島 コシヒカリ	16,129	14,637	13,406	15,852	19,161	15,396	13,225	14,414	15,222	15,542	16,307	16,670	16,323	14,702	14,172	14,670	21,140
鹿児島 あきほなみ	-	-	-	-	15,154	13,380	14,822	15,525	16,624	16,940	16,934	17,073	14,822	14,479	15,115	32,303	-
全銘柄平均価格	15,146	14,470	12,711	15,215	16,501	14,341	11,967	13,175	14,307	15,595	15,688	15,716	14,529	12,804	13,844	15,315	25,179

資料：農林水産省「米穀の取引に関する報告」

注：1 報告対象業者は、全農、道県経済連、県単一農協、道県出荷団体（年間の玄米仕入数量が5,000トン以上）、出荷業者（年間の直接販売数量が5,000トン以上）である。

2 産地品種銘柄ごとの価格は、出荷業者と卸売業者等との間で数量と価格が決定された主食用の相対取引契約の価格（運賃、包装代、消費税を含む1等米の価格）を加重平均したものの。

3 価格に含む消費税は、平成26年3月までは5%、同年4月から令和元年9月までは8%、令和元年10月は軽減税率の対象である米穀の品代等は8%、運賃等は10%で算定している。

4 加重平均に際しては、新潟、長野、静岡以東（東日本）の産地品種銘柄については受渡地を東日本としているものを、富山、岐阜、愛知以西（西日本）の産地品種銘柄については受渡地を西日本としているものを対象としている。

5 相対取引価格は、個々の契約内容に応じて設定される大口割引等の割引などが適用された価格であり、実際の引取状況に応じて価格調整（等級及び付加価値等（栽培方法等））が行われることがある。また、算定に当たっては、契約価格に運賃を含めない産地在姿の取引も対象としている。

6 産地品種銘柄ごとの通年平均価格は、出回りから生産年の翌年10月までの相対取引数量ウェイトで加重平均により算定している（価格はいずれも確定値。確定値は月毎の速報値公表後の修正を反映させたものである。）。

7 全銘柄平均価格は、当該年産において報告の対象としている産地品種銘柄ごとの前年産検査数量ウェイトで加重平均により算定している。

8 「-」は、当該年産において報告の対象としていない産地品種銘柄又は当該年産の相対取引数量が100トン未満であり、価格の公表を行わないもの。

## 2 スポット価格の状況(株式会社クリスタルライス)

株式会社クリスタルライスの取引概要につきましては、以下のURLから御覧いただけます。  
 【 <https://www.crystalrice.co.jp/> 】

- スポット取引は、相当期間にわたり安定的に行う相対取引等と性格を異にするので利用に当たっては注意が必要。

### 【令和7年産】

産地銘柄	令和7年 9月	10月	11月	12月	令和8年 1月	2月	3月	4月	5月	6月	7月	8月
北海道ゆめぴりか	36,259	35,921	35,647									
北海道ななつぼし	35,050	34,901	34,800				24,500	23,325				
青森まっしぐら	34,300	30,334	28,071		21,896	21,763	21,579	20,650	19,492			
岩手ひとめぼれ		32,560			23,800			22,408				
宮城ひとめぼれ	34,917				25,060	21,637		22,612	22,154			
秋田あきたこまち		33,700			23,435	21,274	22,288	22,324	21,355			
関東コシヒカリ	34,696	32,254			24,417	22,527	22,664	20,680	20,054			
関東あきたこまち	33,878											
関東銘柄米	32,829	29,294	27,636	23,050	23,061	21,347	22,018	21,390	19,991			
新潟コシヒカリ(一般)						22,207		22,885				

### 【令和6年産】

産地銘柄	令和6年 9月	10月	11月	12月	令和7年 1月	2月	3月	4月	5月	6月	7月	8月
北海道ゆめぴりか	27,262	27,500					49,747					
北海道ななつぼし		27,038	29,236								29,433	
青森まっしぐら		26,421	27,926	35,300	47,842	48,583	45,676	47,264				
岩手ひとめぼれ		27,001	29,099		48,049	48,521					30,100	
宮城ひとめぼれ	26,411	27,016	29,309	32,354	48,009	48,174	47,769			31,689	30,703	
秋田あきたこまち	26,995	27,538	30,149		47,630	48,495	47,637	48,332		33,046	30,210	
関東コシヒカリ	26,456	27,035	28,804	31,496	47,173	48,146	47,909	47,599	48,216	33,200	30,759	
関東あきたこまち	26,267					47,462	46,488					
関東銘柄米	25,697	26,108	28,673	34,665	45,391	46,780	45,999		46,555	40,577		
新潟コシヒカリ(一般)	28,059	30,721	33,344		48,276						31,800	

### 【令和5年産】

産地銘柄	令和5年 9月	10月	11月	12月	令和6年 1月	2月	3月	4月	5月	6月	7月	8月
北海道ゆめぴりか	15,047	15,271										
北海道ななつぼし	14,796		15,975		17,133		17,700					
青森まっしぐら	14,006	14,286	14,857		15,935		17,557	20,606				
岩手ひとめぼれ		14,527		15,121	16,809		17,865			23,903		
宮城ひとめぼれ	14,422	14,580	14,818		16,812	17,106	17,719	19,021				
秋田あきたこまち	14,980	15,569	15,689	16,318	17,323	18,028	18,793	21,789	25,215	25,134		
関東コシヒカリ	13,913	14,423	14,806	15,200	16,417	16,796	17,908	19,544	25,958	23,398	26,582	
関東あきたこまち			14,619		15,806		17,204	19,713	24,243			
関東銘柄米	13,484	13,990	14,412	14,451	15,440	16,479	16,946	18,324	25,103	23,095	24,906	
新潟コシヒカリ(一般)	15,395		15,933		17,171	17,885	19,299					

出典：株式会社クリスタルライスHP

注1：上記価格は、成約価格を関東到着基準、1等、包装代込、税抜き、円/60kgに整え加重平均した価格。

注2：「関東銘柄米」には、あさひの夢、とちぎの星、彩のきずな、ふさおとめ、ふさこがね等を採用。

### 3 米の現物市場の状況

	(株)日本農産情報 (昭和54年～)	(株)クリスタルライス (平成7年～)
取引形態	○ ホームページ上で売り注文、買い注文を随時掲載(1時間毎に更新)。 注文が成立した場合の流れは以下の通り。 ① 買い手はまず日本農産情報にて代金を振り込み。 ② 日本農産情報は買い手からの入金確認後、売り手に発送を依頼。 ③ 買い手は商品受取後、日本農産情報に納品を伝達。その後日本農産情報は売り手に速やかに代金を振り込み。	① 日常取引として、電話・FAX等により成立する随時取引に加えて、ホームページを活用してメニューを提示し、常時閲覧可能な取引を開始。@米mine(@My mine)。 ② ①のほか、年8回程度開催する「取引会」における入札取引の2形態で行われている。
取扱数量	○ 年間取扱高は約150万俵(約9万トン)(うるち米)	○ 年間取扱高は約6万トン(令和6年)
参加者数	○ 全国約3,000社(組合含む)	○ 約200社が常時利用
参加条件	○ 利用には取引口座の開設が必要。	○ 売買基本契約書の締結が必要。
公表	○ 成約状況(銘柄及び成約価格)を業界紙に掲載。	○ 成約状況(銘柄及び成約価格)をホームページや業界紙に掲載。

	中長期米仲介市場 (全国米穀販売事業 共済協同組合) (平成27年7月1日から開始)	みらい米市場 (みらい米市場 株式会社) (令和5年10月16日から開始)	グリーンテックマーケット (株式会社農業) (開始時期未定)	※参考: 個別申込取引 (全農) (平成26年産から開始)
趣旨	○ 既存のスポット的な取引の場とは異なる、年間を通じた中長期的な米の取引の場を開設。	○ 余剰米の売買だけでなく、産地や品種・銘柄だけでない米の品質や付加価値を評価して取引できるマーケットを創出することを目的として開設。	○ 農業者起点による価格形成力を創造するコメ現物市場として創設。	○ 全農の相対基準価格の参考とするため、相対取引の手法の一つとして、26年8月以降、毎月1回を基本として導入。
仕組み	○ 年産・産地・銘柄・等級・受渡地・引取期限・包装・数量・価格等の取引条件を付した実物取引を仲介。 ○ 対象米穀は、翌月以降1ヶ月単位での引取期限が付された国産米。 ○ 取引参加者は、FAXにて買注文及び売注文を出す。 ○ 買受者は米穀取引の都度、100円/60kgを(株)クリスタルライスに支払う。	○ 生産者、集荷事業者、卸売業者、実需者等が参加者となって、①オークション方式(セリ取引)②買い手からのオーダー方式で米の売買ができるオンラインマーケットとして開設。 ○ 買い手の手数料は無料、売り手の手数料は販売価格の0.5～1.0%。	○ 出品者は、GAP、肥料削減、ホワイト経営等の取組や、米の品質データ等に基づいた評価により格付け。買参加者についても取引状況等に応じて格付け。 ○ 出品商品は玄米、精米、単年・複数年取引を予定。 ○ 出品時に決済ルール・条件を提示し、当事者間で同意の下に決済を行う。	○ 対象産地銘柄は各県本部の手挙げ。 ○ 全農は、取引先から購入希望数量と価格をセットで申し込みを受ける。 ○ 全農は、申し込み内容を各県本部に連絡し、各県本部は、価格の高いものから順に、各県本部の判断する価格まで成約させる。 ○ 取引先に積極的な参加を促進するため、契約価格は個別の成約価格にメリットを減じた価格とする。
取引単位	申込単位: 原則100ト以上 引取単位: 原則12ト以上	出品者が設定可能 (30kg/袋～)	出品者・買参加者が設定可能	各県本部は、年間販売数量に応じて1回ごとの提示数量を判断。
参加条件・取引対象	○ 以下のいずれかの要件を満たし、登録料1万円を納め、(株)クリスタルライスの登録を受けた者 ① 原則として年間で500ト以上の生産実績又は集荷実績がある者 ② 原則として年間で1,000ト以上の仕入実績がある者 ※ 現在の参加登録者数64 (2025年8月11日現在)	○ 米の生産者、集荷事業者、卸売業者、実需者等。 ○ 登録(無料)が必要。	○ 米の生産者、集荷事業者、卸売業者、実需者等。 ○ 個々の出品情報等の情報閲覧には会員登録が必要。	○ 全農と売買基本契約を締結している米穀卸売事業者等
公表	○ 成約内容は、非公表。	○ 市場取引の結果から、相場情報を提供。	○ 取引開始以降、判明。	○ 成約内容は、非公表。

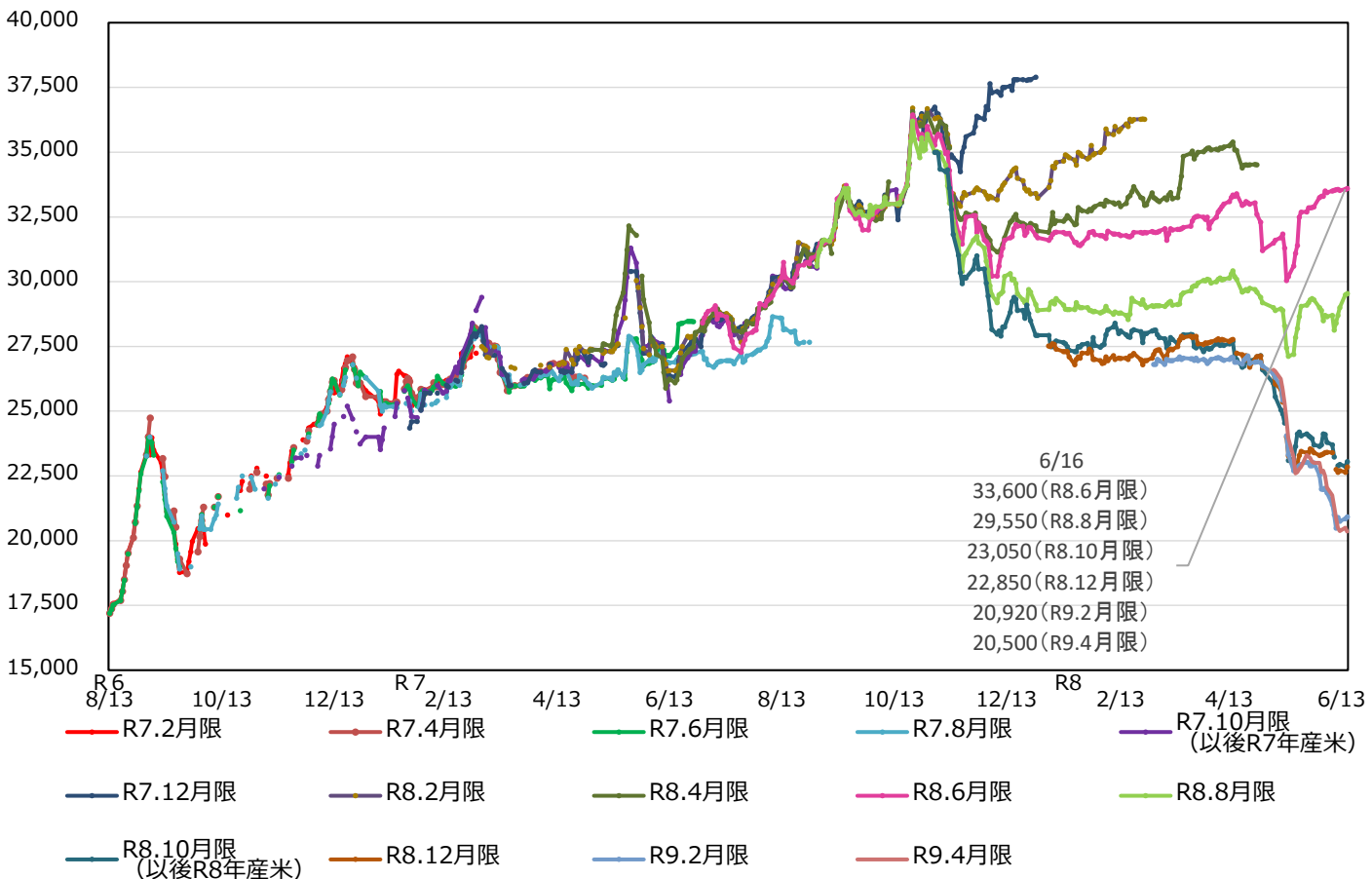
## 4 堂島取引所による米穀指数市場(先物取引)の状況

米穀指数(堂島コメ平均)の最新の取引関係データは、堂島取引所HPから御覧いただけます。

【 <https://www.odex.co.jp/data/market-information/market-kome-shisu/index.html> 】

### ① 米穀指数(堂島コメ平均)の推移

(単位:円/60kg)



出典: 株式会社堂島取引所

注: R7年8月限はR6年9月2日に新甫発会、  
 R7年10月限(10月限よりR7年産)はR6年11月1日に新甫発会(R6年11月1日は取引不成立)。  
 R7年12月限はR7年1月6日に新甫発会(R7年1月6日は取引不成立)。  
 R8年2月限はR7年3月2日に新甫発会。  
 R8年4月限はR7年5月1日に新甫発会。  
 R8年6月限はR7年7月1日に新甫発会。  
 R8年8月限はR7年9月1日に新甫発会。  
 R8年10月限(10月限よりR8年産)はR7年11月4日に新甫発会。  
 R8年12月限はR8年1月5日に新甫発会。  
 R9年2月限はR8年3月3日に新甫発会。  
 R9年4月限はR8年5月1日に新甫発会。  
 R7年2月限はR7年2月28日が最終決済日(最終決済数値は27,240(円/60kg))。  
 R7年4月限はR7年4月30日が最終決済日(最終決済数値は26,330(円/60kg))。  
 R7年6月限はR7年6月30日が最終決済日(最終決済数値は28,450(円/60kg))。  
 R7年8月限はR7年8月29日が最終決済日(最終決済数値は27,680(円/60kg))。  
 R7年10月限はR7年10月31日が最終決済日(最終決済数値は40,570(円/60kg))。  
 R7年12月限はR7年12月30日が最終決済日(最終決済数値は37,810(円/60kg))。  
 R8年2月限はR8年2月27日が最終決済日(最終決済数値は36,270(円/60kg))。  
 R8年4月限はR8年4月30日が最終決済日(最終決済数値は34,530(円/60kg))。

## ② 商品概要 米穀指数(堂島コメ平均)

取引開始	令和6年8月13日
商品名(愛称)	堂島コメ平均
商品市場	米穀指数市場
取引の種類	指数先物取引
上場商品指数	米穀指数
上場商品指数対象品	米穀
取引の対象	平均米価の将来における数値(=価格) (「平均米価」の項目参照)
売買仕法	個別競争取引(ザラバ取引)
呼値の単位	60kg当たり10円刻み
取引単位	3トン(約定数値に50を乗じた値)
立会日及び時刻	立会日:毎営業日(※1) 立会時刻:午前8時45分～午後3時45分
取引の期限	新甫発会日の属する月から起算した12か月以内の各偶数限月(2、4、6、8、10、12月限)※2
新甫発会日	奇数月の第1営業日
当月限取引最終日	当月限の最終営業日の前営業日
最終決済日	当月限の最終営業日
取引の結了	当月限取引最終日に残存する当限月の建玉を最終決済日に転売又は買戻しにより結了させる
最終決済数値	当月限の最終決済日に公表する平均米価
平均米価	米の「相対取引価格(※3)」を基に、「DI(※4)」から推計して算出した数値(1円の位を四捨五入)
平均米価の公表	算出開始:偶数月の最終営業日午後3時(※5) 公表方法:算出のあと、速やかに堂島のウェブサイトにて公表
備考	(※1) 休業日(土曜日、日曜日及び祝日並びに年末1日(12月31日)及び年初3日(1月1日、2日及び3日))は実施いたしません。 (※2) 取引開始時点(令和6年8月)の取引限月は特例として以下の通りとします。 令和7年2月限(当月限取引最終日:令和7年2月27日、最終決済日:令和7年2月28日) 令和7年4月限(当月限取引最終日:令和7年4月28日、最終決済日:令和7年4月30日) 令和7年6月限(当月限取引最終日:令和7年6月27日、最終決済日:令和7年6月30日) 9月以降、以下の通り順次追加設定します。 令和6年9月2日に令和7年8月限の取引を、 令和6年11月1日に令和7年10月限の取引を、 令和7年1月6日に令和7年12月限の取引をそれぞれ開始し、以降は奇数月の第1営業日に新甫限月を発会します。 (※3) 農林水産省が毎月公表する「米の相対取引価格・数量」における全銘柄についての出荷業者と卸売業者等との間で数量と価格が決定された主食用米の相対取引契約の価格(運賃、包装代、消費税を含む1等米の価格)を前年産検査数量で加重平均した値を指します。 (※4) 公益社団法人米穀安定供給確保支援機構が「DI調査(米取引関係者の判断に関する資料)」で毎月公表する需給・米価の動向を示すDI値を指します。 (※5) 計算方法などの詳細に関しては、業務規程及び指数先物取引実施細則において定めています。 注)項目の追加や削除、内容の変更が発生する場合がございますので、ご了承ください。 この情報の欠落・誤り等やこの情報を利用したことにより生じたいかなる損害につきましても、堂島取引所は一切その責を負いかねます。