

米に関するマンスリーレポート

価格編

(令和4年12月号)

米の価格情報

相対（あいたい）取引価格

米については、全農等の出荷業者と卸売業者等との間で、年間を通じて「相対取引」が行われています。このため、農林水産省では、年間の玄米仕入量5,000トン以上の全国出荷団体等を対象に、指標となる各産地の上位2～3銘柄（令和4年産米：118産地品種銘柄）について、出荷業者と卸売業者等との間で数量と価格が決定された主食用の相対取引契約の価格・数量を毎月調査し、米の取引価格の代表となる指標の一つとして公表しています。

1 相対取引価格・数量

農林水産省（農産）HP

<https://www.maff.go.jp/j/seisan/keikaku/soukatu/aitaikakaku.html>

(1) 年産別の相対取引価格

価格-1

(2) 相対取引契約数量の推移

価格-2

(3) 相対取引価格・数量（令和4年産米、産地品種銘柄別、令和4年10月分）（速報）

価格-3

Excel

相対取引価格・数量（令和4年産米、産地品種銘柄別、令和4年11月分）（速報）

価格-5

Excel

(4) 相対取引価格（月別・年産平均価格）（令和3・4年産米、産地品種銘柄別）（速報）

価格-7

Excel

2 米取引関係者の判断（米穀機構による調査、令和4年11月分）

価格-9

米穀安定供給確保支援機構HP

<https://www.komenet.jp/>

米の価格情報

1 米の相対取引価格の推移（通年平均価格）（平成20年産～令和3年産）

価格-1

Excel

2 スポット価格の状況（株式会社クリスタルライス）

価格-4

3 米の現物市場の状況

価格-5

「米に関するマンスリーレポート（マンレポ）」とは

⇒ 米に関する価格や需給の動向に関するデータを集約・整理し、毎月定期的に公表しています。需要に応じた生産・円滑な米取引に役立てていただくことを目的としています。

【利用上の注意】

- 原則として毎月中旬公表。公表日の2営業日前までに入手可能なデータを反映しています。
- 内容については、必要に応じて項目の追加・削除などの変更を行うことがあります。

米の価格情報

1 相対取引価格・数量

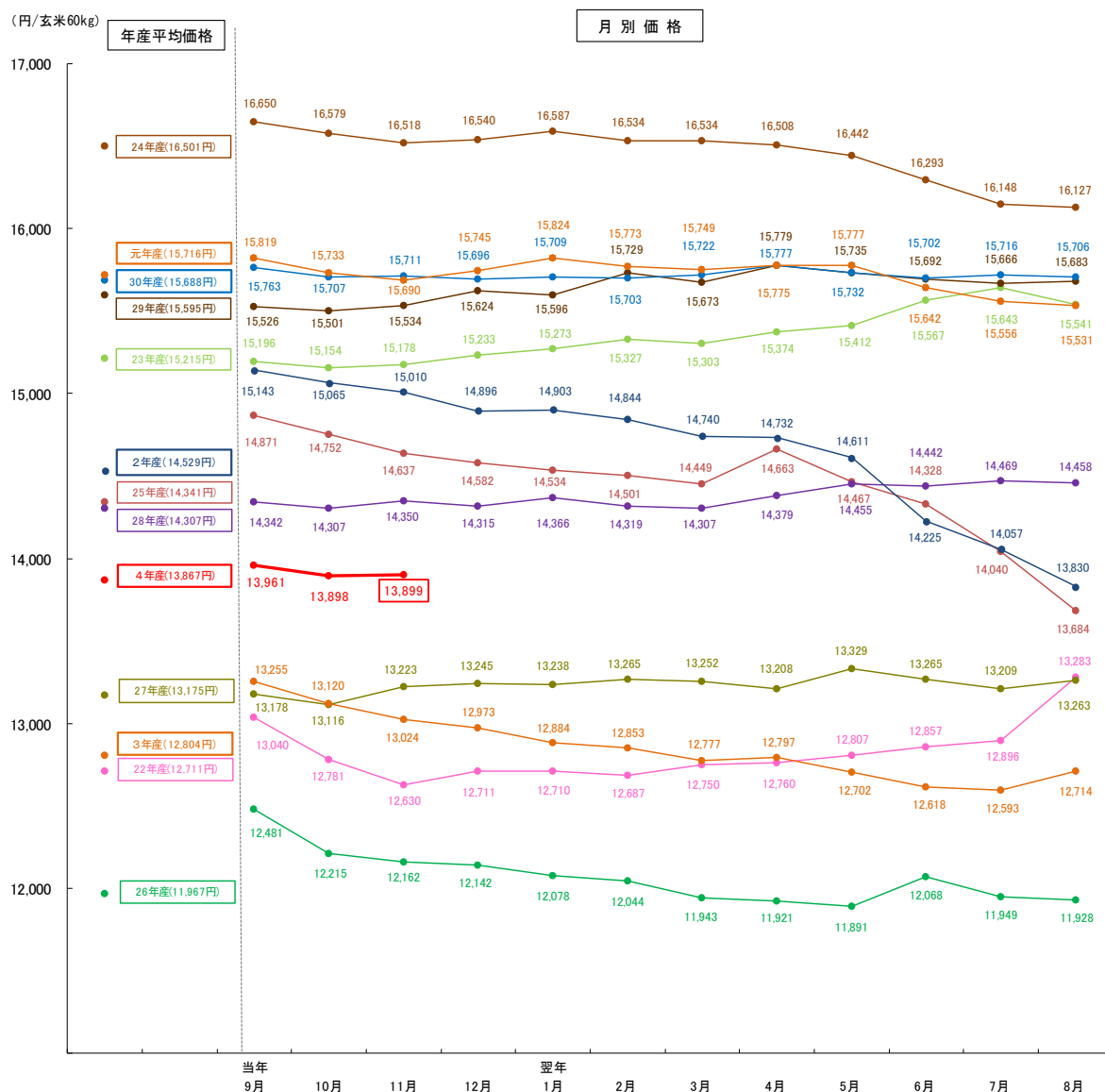
相対取引価格の累年データについては、農林水産省ホームページの「農産」の分野別分類「米(稲)・麦・大豆」、品目別分類「米の相対取引価格・数量、契約・販売状況、民間在庫の推移等」から御覧いただけます。
 【 <https://www.maff.go.jp/j/seisan/keikaku/soukatu/aitaikakaku.html> 】

(1) 年産別の相対取引価格

- 令和4年産米の令和4年11月の相対取引価格は、全銘柄平均で対前月差+1円の13,899円/60kgとなり、出回りからの年産平均価格は対前年産+1,063円の13,867円/60kgとなったところ。

産地銘柄ごとの価格は、「価格-3」以降を参照。

相対取引価格の推移（税込）（全銘柄平均価格）



資料：農林水産省「米穀の取引に関する報告」

注：1 報告対象業者は、全農、道県経済連、県単一農協、道県出荷団体（年間の玄米仕入数量が5,000トン以上）、出荷業者（年間の直接販売数量が5,000トン以上）である。

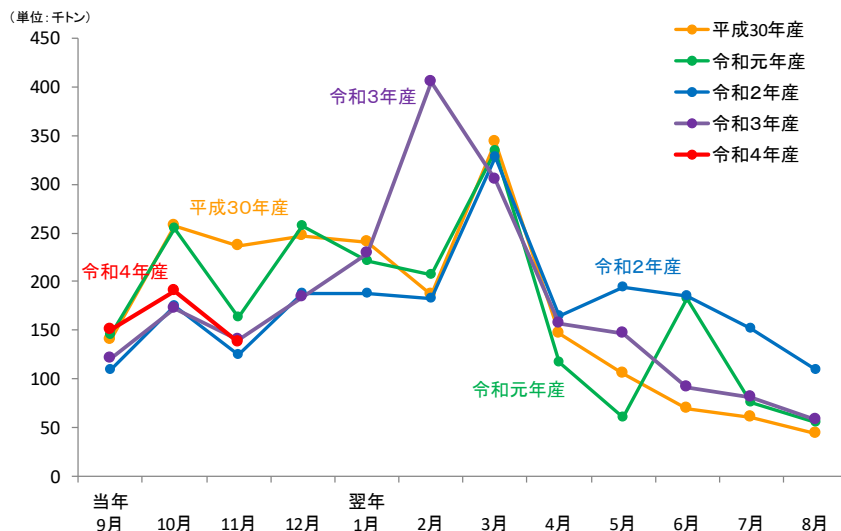
2 価格には、運賃、包装代、消費税が含まれている。なお、消費税は、平成26年3月以前は5%、令和元年9月以前は8%、10月以降は軽減税率の対象である米穀の品代等は8%、運賃等は10%で算定している。

3 グラフの左側は年産別の通年平均価格（当該年産の出回りから翌年10月まで（4年産は出回りから11月までの速報値））、右側は月別の価格である。

(2) 相対取引契約数量の推移

- 令和4年産米の令和4年11月の相対取引契約数量は、13.7万トンとなり、出回りからの契約数量は対前年同期差+4.4万トンの50.2万トンとなったところ。

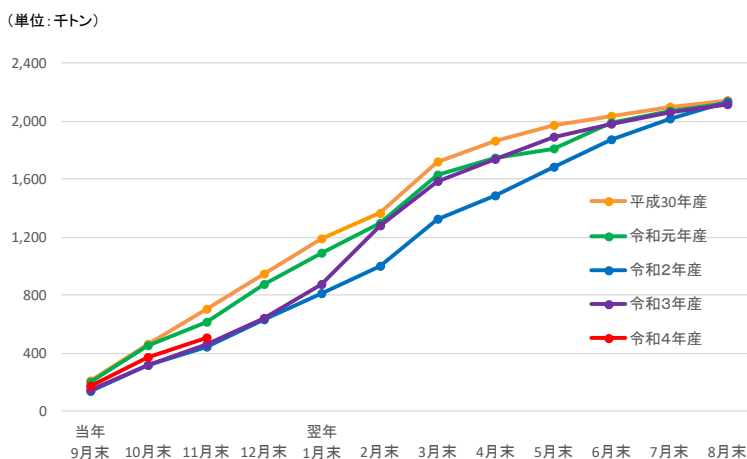
① 相対取引契約の月別数量



(単位:千トン)

年産	当年 9月	10月	11月	12月	翌年 1月	2月	3月	4月	5月	6月	7月	8月	年産計
平成30年産	140	258	236	247	240	187	343	147	105	70	61	44	2,193
令和元年産	145	254	164	257	221	207	334	117	61	183	76	55	2,191
令和2年産	110	175	125	188	187	183	328	164	194	185	152	109	2,267
令和3年産	121	172	140	185	228	405	305	157	147	91	81	58	2,207
令和4年産	151	190	137										

② 相対取引契約の累積数量



(単位:千トン)

年産	当年 9月末	10月末	11月末	12月末	翌年 1月末	2月末	3月末	4月末	5月末	6月末	7月末	8月末	年産計
平成30年産	204	461	698	945	1,184	1,372	1,715	1,862	1,967	2,036	2,097	2,141	2,193
令和元年産	195	450	614	870	1,091	1,298	1,631	1,748	1,809	1,991	2,068	2,123	2,191
令和2年産	138	314	438	627	814	997	1,325	1,489	1,683	1,867	2,019	2,128	2,267
令和3年産	147	319	458	643	871	1,276	1,582	1,739	1,885	1,977	2,058	2,116	2,207
令和4年産	175	365	502										

資料：農林水産省「米穀の取引に関する報告」

注：1 報告対象業者は、全農、道県経済連、県単一農協、道県出荷団体（年間の玄米仕入数量が5,000トン以上）、出荷業者（年間の直接販売数量が5,000トン以上）である。

2 相対取引数量は、出荷業者と卸売業者等との間で数量と価格が決定された主食用の相対取引契約の数量の合計であり、契約後の契約変更等を含む（4年産は速報値）。

3 相対取引数量の年産計欄は、出回りから生産年の翌年10月までの数量であるため、各月の合計と一致しない。

(3) 相対取引価格・数量（令和4年産米、産地品種銘柄別、令和4年10月分）（速報）

相対取引価格・数量（北海道から三重まで）

（単位：円／玄米60kg税込、玄米トン）

産地	品種銘柄	4年産米 令和4年10月		月別価格						年産平均価格			取引数量				取引数量 累計		
		価格 ①	数量 ②	4年産米 (4年9月)	対前月比	対前年 同月比	3年産米 (3年10月)	4年産米 出回り～ 4年10月	3年産米 出回り～ 4年10月	対前年比	4年産米 (4年9月)	対前月比	対前年 同月比	3年産米 (3年10月)	4年産米 出回り～ 4年10月	3年産米 出回り～ 3年10月	対前年 同月比		
				③	①/③	①/④	④	⑤	⑥	⑤/⑥	⑦	②/⑦	②/⑧	⑧	⑨	⑩	⑨/⑩		
北海道	ななつぼし	13,628	15,457	13,674	100%	107%	12,716	13,643	12,687	108%	7,289	212%	73%	21,071	22,746	25,503	89%		
北海道	ゆめぴりか	15,690	8,015	15,864	99%	93%	16,783	15,746	15,451	102%	3,771	213%	115%	6,980	11,786	10,329	114%		
北海道	きらら397	13,229	1,447	-	-	105%	12,657	13,223	11,955	111%	-	-	64%	2,261	1,539	2,639	58%		
青森	まっしぐら	12,731	4,680	12,773	100%	110%	11,586	12,740	10,770	118%	1,201	390%	142%	3,301	5,881	5,006	117%		
青森	つがのロマン	12,841	1,258	12,416	103%	115%	11,128	12,770	11,315	113%	254	495%	79%	1,599	1,511	1,851	82%		
岩手	ひとめぼれ	13,500	5,124	14,230	95%	105%	12,807	13,726	12,460	110%	2,297	223%	111%	4,600	7,421	7,260	102%		
岩手	あきたこまち	13,089	857	13,393	98%	100%	13,026	13,183	11,785	112%	381	225%	193%	444	1,238	623	199%		
岩手	銀河のしずく	14,258	1,982	14,508	98%	106%	13,388	14,322	13,480	106%	683	290%	162%	1,224	2,665	2,051	130%		
宮城	ひとめぼれ	13,823	9,018	12,514	110%	114%	12,108	12,992	12,660	103%	5,298	170%	65%	13,972	17,380	13,306	131%		
宮城	つや姫	14,278	4,328	14,603	98%	109%	13,143	14,289	12,785	112%	149	2905%	110%	3,940	4,476	3,920	114%		
宮城	ササニシキ	14,323	1,116	13,468	106%	112%	12,752	13,918	12,599	110%	349	320%	77%	1,453	1,595	1,692	94%		
秋田	あきたこまち	13,957	12,740	14,021	100%	106%	13,199	13,982	12,756	110%	7,920	161%	84%	15,248	20,660	21,993	94%		
秋田	めんこいな	13,557	459	12,603	108%	110%	12,320	13,322	11,633	115%	150	306%	33%	1,376	609	1,368	45%		
秋田	ひとめぼれ	13,460	779	-	-	111%	12,127	13,437	11,695	115%	-	-	88%	884	877	1,145	77%		
山形	はえぬき	13,352	6,343	13,006	103%	104%	12,885	13,304	12,074	110%	1,031	615%	143%	4,442	7,374	5,814	127%		
山形	つや姫	18,612	6,753	18,565	100%	100%	18,590	18,607	18,376	101%	883	765%	89%	7,550	7,636	8,457	90%		
山形	雪若丸	14,356	1,918	14,227	101%	109%	13,185	14,338	12,927	111%	312	615%	75%	2,570	2,230	3,096	72%		
福島	コシヒカリ(中通り)	12,197	1,791	-	-	105%	11,620	12,220	11,006	111%	-	-	62%	2,912	1,829	2,387	77%		
福島	コシヒカリ(会津)	14,196	2,141	14,373	99%	113%	12,590	14,211	14,033	101%	198	1081%	44%	4,818	2,339	4,814	49%		
福島	コシヒカリ(浜通り)	13,727	434	-	-	118%	11,682	13,727	11,589	118%	-	-	136%	319	434	315	138%		
福島	ひとめぼれ	12,478	1,611	13,101	95%	113%	11,060	12,535	11,022	114%	161	1001%	147%	1,098	1,772	982	180%		
福島	天のつぶ	12,050	5,171	-	-	97%	12,447	12,052	10,935	110%	-	-	200%	2,583	5,197	2,374	219%		
茨城	コシヒカリ	13,007	7,069	13,813	94%	113%	11,545	13,323	11,423	117%	4,542	156%	423%	1,673	11,961	5,109	234%		
茨城	あきたこまち	12,424	2,422	12,022	103%	114%	10,877	12,138	11,136	109%	2,656	91%	89%	2,731	7,344	4,818	152%		
茨城	ふくまる	12,281	798	12,788	96%	-	-	12,409	-	-	177	451%	-	-	1,097	-	-		
栃木	コシヒカリ	13,389	2,474	13,040	103%	108%	12,359	13,276	11,817	112%	1,179	210%	216%	1,146	3,654	2,567	142%		
栃木	とちぎの星	11,973	542	-	-	123%	9,756	11,968	10,371	115%	-	-	393%	138	572	168	340%		
栃木	あさひの夢	11,786	134	-	-	115%	10,257	11,791	10,540	112%	-	-	82%	163	134	163	82%		
群馬	あさひの夢	-	-	-	-	-	-	-	10,636	-	-	-	-	-	-	-	-		
群馬	ゆめまつり	-	-	-	-	-	-	-	10,581	-	-	-	-	-	-	-	-		
埼玉	彩のかがやき	12,520	1,417	-	-	109%	11,482	12,520	11,085	113%	-	-	298%	476	1,417	484	292%		
埼玉	彩のきずな	13,213	626	-	-	107%	12,392	13,213	11,019	120%	-	-	219%	286	626	412	152%		
埼玉	コシヒカリ	13,250	530	-	-	105%	12,580	13,221	11,312	117%	-	-	196%	270	606	338	179%		
千葉	コシヒカリ	12,818	8,067	12,256	105%	112%	11,398	12,596	11,387	111%	5,323	152%	425%	1,897	15,086	11,520	131%		
千葉	ふさこがね	11,548	1,526	11,285	102%	112%	10,349	11,372	10,207	111%	1,966	78%	147%	1,037	3,799	4,396	86%		
千葉	ふさおとめ	11,491	1,794	11,288	102%	107%	10,741	11,329	10,623	107%	2,678	67%	221%	812	6,489	4,497	144%		
山梨	コシヒカリ	17,718	277	-	-	99%	17,822	17,738	17,754	100%	-	-	95%	293	283	302	94%		
長野	コシヒカリ	15,497	2,104	15,176	102%	109%	14,249	15,240	13,702	111%	8,515	25%	40%	5,273	10,619	7,663	139%		
長野	あきたこまち	14,281	216	14,274	100%	104%	13,688	14,275	13,456	106%	1,802	12%	27%	797	2,018	1,337	151%		
静岡	コシヒカリ	14,641	129	14,532	101%	101%	14,501	14,556	14,424	101%	223	58%	61%	212	566	652	87%		
静岡	きぬすめ	-	-	-	-	-	-	-	12,342	-	-	-	-	-	-	-	-		
静岡	あいちのかおり	-	-	-	-	-	-	-	12,586	-	-	-	-	-	-	-	-		
新潟	コシヒカリ(一般)	16,510	21,624	16,751	99%	106%	15,596	16,587	15,583	106%	10,197	212%	126%	17,180	31,821	28,544	111%		
新潟	コシヒカリ(魚沼)	21,179	2,891	21,047	101%	106%	20,071	21,113	20,426	103%	2,854	101%	57%	5,055	5,745	9,352	61%		
新潟	コシヒカリ(佐渡)	17,215	1,050	17,182	100%	106%	16,190	17,194	16,183	106%	1,950	54%	64%	1,634	3,001	2,565	117%		
新潟	コシヒカリ(岩船)	16,893	2,129	17,144	99%	105%	16,161	16,997	16,055	106%	1,512	141%	180%	1,180	3,641	2,940	124%		
新潟	こしいぶき	13,139	5,194	13,405	98%	103%	12,781	13,255	12,541	106%	4,039	129%	117%	4,429	9,233	8,591	107%		
富山	コシヒカリ	15,503	1,850	14,885	104%	111%	13,936	14,932	13,774	108%	22,528	8%	71%	2,606	24,378	15,612	156%		
富山	てんたかく	14,139	423	13,621	104%	115%	12,303	13,630	12,361	110%	2,207	19%	115%	368	2,783	2,252	124%		
石川	コシヒカリ	14,523	841	14,889	98%	104%	13,966	14,731	13,127	112%	1,113	76%	100%	838	1,954	1,649	118%		
石川	ゆめみづほ	13,226	222	12,977	102%	104%	12,697	13,022	11,505	113%	306	73%	78%	283	658	350	188%		
福井	コシヒカリ	13,958	1,255	13,687	102%	100%	13,974	13,738	13,478	102%	5,392	23%	175%	719	6,647	3,902	170%		
福井	ハナエチゼン	12,070	623	11,402	106%	98%	12,303	12,201	11,254	108%	226	276%	130%	479	4,015	805	499%		
福井	あきさかり	12,250	129	12,536	98%	104%	11,759	12,426	11,555	108%	206	63%	18%	726	335	813	41%		
岐阜	ハツシモ	13,797	932	-	-	106%	13,056	13,797	12,657	109%	-	-	187%	499	932	499	187%		
岐阜	コシヒカリ	14,554	613	15,275	95%	101%	14,371	15,007	14,065	107%	1,038	59%	56%	1,092	1,651	1,444	114%		
岐阜	ほしじろし	13,753	143	-	-	-	-	13,753	-	-	-	-	-	-	143	-	-		
愛知	あいちのかおり	12,823	211	-	-	98%	13,131	12,823	12,101	106%	-	-	43%	493	211	280	75%		
愛知	コシヒカリ	-	-	-	-	-	12,630	13,620	12,719	107%	-	-	-	127	155	338	46%		
愛知	大地の風	-	-	-	-	-	-	-	11,792	-	-	-	-	-	-	-	-		
三重	コシヒカリ(一般)	13,222	1,711	13,257	100%	-	-	13,258	12,472	106%	4,459	38%	-	-	9,654	4,159	232%		
三重	コシヒカリ(伊賀)	13,565	778	13,704	99%	103%	13,143	13,666	13,041	105%	1,026	76%	68%	1,140	2,830	2,083	136%		
三重	キヌヒカリ	12,168	170	12,118	100%	-	-	12,130	10,911	111%	270	63%	-	-	710	238	299%		

注：本表の注意点は次頁の脚注を参照

相対取引価格・数量（滋賀から鹿児島まで）

（単位：円／玄米60kg税込、玄米トン）

産地	品種銘柄	4年産米 令和4年10月		月別価格						年産平均価格			取引数量				取引数量 累計		
		価格 ①	数量 ②	4年産米 (4年9月)	対前月比	対前年 同月比	3年産米 (3年10月)	4年産米 出回り～ 4年10月	3年産米 出回り～ 4年10月	対前年比	4年産米 (4年9月)	対前月比	対前年 同月比	3年産米 (3年10月)	4年産米 出回り～ 4年10月	3年産米 出回り～ 3年10月	対前年 同月比		
				③	①/③	①/④	④	⑤	⑥	⑤/⑥	⑦	②/⑦	②/⑧	⑧	⑨	⑩	⑨/⑩		
滋賀	コシヒカリ	14,222	966	14,032	101%	104%	13,643	14,084	13,647	103%	2,535	38%	96%	1,005	3,501	5,572	63%		
滋賀	キヌヒカリ	12,685	465	13,321	95%	104%	12,248	13,071	11,856	110%	720	65%	99%	469	1,185	1,648	72%		
滋賀	みずかがみ	13,554	1,155	13,688	99%	98%	13,818	13,689	13,280	103%	2,272	51%	292%	396	4,210	3,731	113%		
京都	コシヒカリ	14,962	1,033	14,441	104%	102%	14,598	14,659	13,543	108%	1,387	74%	89%	1,165	2,434	1,811	134%		
京都	キヌヒカリ	13,083	129	12,894	101%	113%	11,528	12,953	12,410	104%	281	46%	62%	207	409	348	118%		
京都	ヒノヒカリ	-	-	-	-	-	-	-	15,237	-	-	-	-	-	-	-	-		
兵庫	コシヒカリ	15,558	1,095	15,760	99%	110%	14,126	15,693	13,869	113%	2,409	45%	178%	615	3,516	2,066	170%		
兵庫	ヒノヒカリ	12,282	228	-	-	99%	12,350	12,284	11,939	103%	-	-	102%	224	231	224	103%		
兵庫	キヌヒカリ	12,222	441	-	-	100%	12,216	12,202	11,885	103%	-	-	120%	368	531	504	105%		
奈良	ヒノヒカリ	-	-	-	-	-	-	-	12,535	-	-	-	-	-	-	-	-		
鳥取	きぬむすめ	13,258	427	-	-	103%	12,883	13,325	11,873	112%	-	-	118%	363	481	633	76%		
鳥取	コシヒカリ	13,565	298	13,878	98%	105%	12,936	13,729	12,896	106%	328	91%	131%	228	626	774	81%		
鳥取	ひとめぼれ	13,011	363	12,844	101%	104%	12,451	12,904	12,118	106%	643	56%	97%	373	1,006	911	110%		
鳥根	きぬむすめ	13,249	1,687	13,161	101%	105%	12,662	13,193	12,365	107%	2,924	58%	99%	1,706	4,610	3,238	142%		
鳥根	コシヒカリ	14,432	1,261	14,028	103%	101%	14,340	14,128	13,557	104%	3,825	33%	202%	625	5,086	2,240	227%		
鳥根	つや姫	14,243	266	13,894	103%	107%	13,353	13,945	13,092	107%	1,558	17%	22%	1,192	1,824	1,563	117%		
岡山	アケボノ	10,944	293	-	-	105%	10,386	10,944	10,883	101%	-	-	17%	1,702	293	600	49%		
岡山	きぬむすめ	12,167	374	12,047	101%	104%	11,720	12,093	11,541	105%	610	61%	159%	235	983	1,679	59%		
岡山	コシヒカリ	13,263	148	13,157	101%	104%	12,713	13,169	12,545	105%	1,211	12%	51%	288	1,359	2,179	62%		
広島	コシヒカリ	13,739	1,121	13,756	100%	99%	13,811	13,745	13,493	102%	668	168%	83%	1,349	1,789	2,312	77%		
広島	あきさかり	12,703	303	13,613	93%	98%	12,982	13,070	12,618	104%	205	148%	53%	574	508	750	68%		
広島	あきろまん	-	-	-	-	-	13,068	12,916	12,883	100%	-	-	-	244	171	244	70%		
山口	コシヒカリ	14,189	187	14,046	101%	104%	13,703	14,045	13,338	105%	1,206	16%	22%	859	1,801	1,467	123%		
山口	ひとめぼれ	13,595	151	13,159	103%	106%	12,878	13,296	12,250	109%	331	46%	34%	438	481	627	77%		
山口	ヒノヒカリ	13,284	195	13,133	101%	105%	12,656	13,218	11,980	110%	150	130%	88%	221	345	209	165%		
徳島	コシヒカリ	13,126	240	12,912	102%	-	-	12,941	12,251	106%	780	31%	-	-	1,800	1,008	179%		
徳島	あきさかり	11,506	240	11,340	101%	107%	10,800	11,423	11,021	104%	240	100%	100%	240	480	540	89%		
香川	コシヒカリ	-	-	14,213	-	-	-	14,213	13,386	106%	543	-	-	-	543	1,900	29%		
香川	ヒノヒカリ	13,457	500	-	-	-	-	13,457	12,544	107%	-	-	-	-	500	3,900	13%		
香川	おいでまい	14,213	500	-	-	-	-	14,213	13,269	107%	-	-	-	-	500	300	167%		
愛媛	コシヒカリ	13,400	250	13,665	98%	92%	14,517	13,584	13,977	97%	564	44%	69%	363	1,059	1,042	102%		
愛媛	ヒノヒカリ	-	-	-	-	-	-	-	12,790	-	-	-	-	-	-	-	-		
愛媛	あきたこまち	-	-	12,860	-	-	-	12,795	12,993	98%	104	-	-	-	210	194	108%		
高知	コシヒカリ	-	-	13,491	-	-	-	13,494	13,562	99%	349	-	-	-	2,500	3,699	68%		
高知	ヒノヒカリ	13,149	303	-	-	103%	12,741	13,106	13,062	100%	-	-	52%	582	325	252	129%		
福岡	夢つくし	14,761	275	15,074	98%	95%	15,488	15,030	14,724	102%	2,174	13%	31%	888	2,826	3,286	86%		
福岡	ヒノヒカリ	13,901	1,193	-	-	98%	14,174	13,901	13,017	107%	-	-	99%	1,203	1,193	1,203	99%		
福岡	元氣つくし	14,575	1,010	15,619	93%	96%	15,229	14,800	14,521	102%	278	363%	101%	997	1,289	1,452	89%		
佐賀	さがびより	14,226	142	-	-	102%	13,971	14,226	13,975	102%	-	-	75%	189	142	189	75%		
佐賀	夢しずく	13,663	132	-	-	98%	13,931	13,627	13,206	103%	-	-	31%	431	212	516	41%		
佐賀	ヒノヒカリ	-	-	-	-	-	-	-	11,696	-	-	-	-	-	-	-	-		
長崎	にこまる	12,698	339	-	-	-	-	12,698	14,027	91%	-	-	-	-	339	-	-		
長崎	ヒノヒカリ	12,506	280	-	-	-	-	12,506	13,707	91%	-	-	-	-	280	-	-		
長崎	なつほのか	12,526	176	-	-	-	-	12,526	-	-	-	-	-	-	176	-	-		
熊本	ヒノヒカリ	-	-	-	-	-	13,405	-	13,235	-	-	-	-	330	-	342	-		
熊本	森のくまさん	-	-	-	-	-	-	-	13,199	-	-	-	-	-	-	-	-		
熊本	コシヒカリ	-	-	13,903	-	-	15,332	13,939	15,088	92%	226	-	-	215	392	886	44%		
大分	ヒノヒカリ	13,624	418	-	-	97%	14,004	13,624	13,107	104%	-	-	70%	596	418	592	71%		
大分	ひとめぼれ	13,957	114	-	-	96%	14,568	13,895	13,804	101%	-	-	93%	122	177	525	34%		
大分	つや姫	14,251	477	14,218	100%	100%	14,298	14,234	13,751	104%	325	147%	209%	228	812	454	179%		
宮崎	コシヒカリ	13,815	5,485	-	-	-	-	13,815	14,135	98%	-	-	-	-	5,485	-	-		
宮崎	ヒノヒカリ	-	-	-	-	-	-	-	15,471	-	-	-	-	-	-	-	-		
鹿児島	ヒノヒカリ	-	-	-	-	-	13,211	-	13,974	-	-	-	-	335	-	335	-		
鹿児島	あきほなみ	-	-	-	-	-	-	-	14,822	-	-	-	-	-	-	-	-		
鹿児島	コシヒカリ	-	-	14,555	-	-	-	14,193	14,702	97%	233	-	-	-	1,142	2,316	49%		
全銘柄平均価格、合計数量		13,898	191,774	13,961	100%	106%	13,120	13,850	12,804	108%	150,628	127%	105%	183,115	366,601	318,847	115%		

資料：農林水産省「米穀の取引に関する報告」

- 注：1 報告対象業者は、全農、道県経済連、県単一農協、道県出荷団体（年間の玄米仕入数量が5,000トン以上）、出荷業者（年間の直接販売数量が5,000トン以上）である。
- 2 産地品種銘柄ごとの価格（①）は、出荷業者と卸売業者等との間で数量と価格が決定された主食用の相対取引契約の価格（運賃、包装代、消費税を含む1等米の価格）を加重平均したものであり、数量（②）は、同契約の数量の合計である。
- 3 価格に含む消費税は、軽減税率の対象である米穀の品代等は8%、運賃等は10%で算定している。
- 4 加重平均に際しては、新潟、長野、静岡以東（東日本）の産地品種銘柄については受渡地を東日本としているものを、富山、岐阜、愛知以西（西日本）の産地品種銘柄については受渡地を西日本としているものを対象としている。
- 5 相対取引価格は、個々の契約内容に応じて設定される大口割引等の割引などが適用された価格であり、実際の取引状況に応じて価格調整（等級及び付加価値等（栽培方法等））が行われることがある。また、算定に当たっては、契約価格に運賃を含めない産地在姿の取引分も対象としている。
- 6 報告対象産地品種銘柄ごとの年産平均価格は、当該報告対象産地品種銘柄の出回りから当該月までの相対取引数量ウェイトで加重平均により算定している（4年産は速報値）。
- 7 全銘柄平均価格は、報告対象産地品種銘柄ごとの前年産検査数量ウェイトで加重平均により算定している。
- 8 「-」は、当該月の相対取引契約がなかったもの又は当該月の相対取引数量が100トン未満であり、価格の公表を行わないもの。また、各年産の年産平均価格について、令和4年産米は、当該月までの相対取引数量が100トン未満であり、価格の公表を行わないもの。令和3年産米は、当該年産において報告対象としていない産地品種銘柄であり、価格の公表を行わないものである。
- 9 全銘柄平均価格、合計数量欄には公表していない産地品種銘柄分を含んでいるため、産地の合計と一致しない。

(3) 相対取引価格・数量（令和4年産米、産地品種銘柄別、令和4年11月分）（速報）

相対取引価格・数量（北海道から三重まで）

（単位：円／玄米60kg税込、玄米トン）

産地	品種銘柄	4年産米 令和4年11月		月別価格			年産平均価格			取引数量				取引数量 累計			
		価格 ①	数量 ②	4年産米 (4年10月) ③	対前月比 ①/③	対前年 同月比 ①/④	3年産米 (3年11月) ④	4年産米 出回り～ 4年11月 ⑤	3年産米 出回り～ 4年10月 ⑥	対前年比 ⑤/⑥	4年産米 (4年10月) ⑦	対前月比 ②/⑦	対前年 同月比 ②/⑧	3年産米 (3年11月) ⑧	4年産米 出回り～ 4年11月 ⑨	3年産米 出回り～ 3年11月 ⑩	対前年 同期比 ⑨/⑩
北海道	ななつぼし	13,658	13,100	13,628	100%	107%	12,770	13,648	12,687	108%	15,457	85%	108%	12,093	35,846	37,596	95%
北海道	ゆめぴりか	16,106	5,446	15,690	103%	99%	16,340	15,860	15,451	103%	8,015	68%	97%	5,605	17,232	15,934	108%
北海道	きらら397	13,825	724	13,229	105%	103%	13,478	13,416	11,955	112%	1,447	50%	104%	697	2,262	3,335	68%
青森	まっしぐら	13,074	1,358	12,731	103%	126%	10,349	12,802	10,770	119%	4,680	29%	26%	5,166	7,239	10,163	71%
青森	つがるロマン	12,945	610	12,841	101%	112%	11,573	12,820	11,315	113%	1,258	48%	29%	2,122	2,121	3,766	56%
岩手	ひとめぼれ	13,806	2,132	13,500	102%	110%	12,602	13,744	12,460	110%	5,124	42%	54%	3,917	9,552	11,214	85%
岩手	あきたこまち	-	-	13,089	-	-	11,522	13,175	11,785	112%	857	-	-	345	1,243	968	128%
岩手	銀河のしずく	13,793	300	14,258	97%	101%	13,649	14,269	13,480	106%	1,982	15%	40%	752	2,965	2,793	106%
宮城	ひとめぼれ	14,060	7,428	13,823	102%	109%	12,850	13,312	12,660	105%	9,018	82%	169%	4,407	24,808	17,313	143%
宮城	つや姫	14,643	1,172	14,278	103%	112%	13,074	14,362	12,785	112%	4,328	27%	174%	675	5,648	4,573	124%
宮城	ササニシキ	14,624	780	14,323	102%	111%	13,196	14,150	12,599	112%	1,116	70%	184%	424	2,374	2,075	114%
秋田	あきたこまち	13,825	23,439	13,957	99%	107%	12,938	13,898	12,756	109%	12,740	184%	147%	15,988	44,099	36,559	121%
秋田	めんこいな	12,616	500	13,557	93%	102%	12,343	13,004	11,633	112%	459	109%	403%	124	1,109	1,492	74%
秋田	ひとめぼれ	13,091	3,429	13,460	97%	102%	12,777	13,161	11,695	113%	779	440%	980%	350	4,306	1,495	288%
山形	はえぬき	13,153	5,330	13,352	99%	108%	12,123	13,240	12,074	110%	6,343	84%	93%	5,751	12,704	11,564	110%
山形	つや姫	18,575	3,899	18,612	100%	100%	18,489	18,596	18,376	101%	6,753	58%	116%	3,373	11,535	11,669	99%
山形	雪若丸	14,148	1,017	14,356	99%	107%	13,164	14,278	12,927	110%	1,918	53%	66%	1,534	3,247	4,629	70%
福島	コシヒカリ(中通り)	12,439	1,980	12,197	102%	115%	10,798	12,334	11,006	112%	1,791	111%	39%	5,026	3,809	7,412	51%
福島	コシヒカリ(会津)	14,157	894	14,196	100%	108%	13,073	14,196	14,033	101%	2,141	42%	56%	1,589	3,233	6,403	50%
福島	コシヒカリ(浜通り)	12,516	621	13,727	91%	97%	12,904	13,015	11,589	112%	434	143%	137%	453	1,055	768	137%
福島	ひとめぼれ	11,771	1,158	12,478	94%	111%	10,616	12,233	11,022	111%	1,611	72%	63%	1,841	2,930	2,811	104%
福島	天のつぶ	12,110	271	12,050	100%	115%	10,490	12,824	10,935	117%	5,171	5%	12%	2,180	3,934	4,554	86%
茨城	コシヒカリ	13,016	2,807	13,007	100%	111%	11,694	13,265	11,423	116%	7,069	40%	44%	6,372	14,768	10,075	147%
茨城	あきたこまち	12,071	358	12,424	97%	111%	10,920	12,135	11,136	109%	2,422	15%	44%	820	7,702	5,623	137%
茨城	ふくまる	-	-	12,281	-	-	-	12,406	-	-	798	-	-	-	1,110	-	-
栃木	コシヒカリ	13,570	3,160	13,389	101%	106%	12,851	13,413	11,817	114%	2,474	128%	103%	3,080	6,814	5,602	122%
栃木	とちぎの星	12,144	198	11,973	101%	106%	11,505	12,014	10,371	116%	542	37%	42%	476	771	644	120%
栃木	あさひの夢	12,669	109	11,786	107%	132%	9,606	12,184	10,540	116%	134	81%	68%	160	243	324	75%
群馬	あさひの夢	13,598	179	-	-	-	-	13,451	10,636	126%	-	-	-	-	240	-	-
群馬	ゆめまつり	-	-	-	-	-	-	-	10,581	-	-	-	-	-	-	-	-
埼玉	彩のかがやき	12,251	175	12,520	98%	105%	11,723	12,490	11,085	113%	1,417	12%	55%	321	1,592	805	198%
埼玉	彩のきずな	12,758	633	13,213	97%	103%	12,413	12,984	11,019	118%	626	101%	276%	229	1,259	640	197%
埼玉	コシヒカリ	13,128	506	13,250	99%	106%	12,338	13,179	11,312	117%	530	95%	183%	277	1,112	615	181%
千葉	コシヒカリ	12,593	1,650	12,818	98%	112%	11,231	12,595	11,387	111%	8,067	20%	91%	1,814	16,736	13,334	126%
千葉	ふさこがね	11,397	760	11,548	99%	121%	9,412	11,376	10,207	111%	1,526	50%	93%	817	4,558	5,214	87%
千葉	ふさおとめ	11,498	1,188	11,491	100%	109%	10,542	11,355	10,623	107%	1,794	66%	157%	755	7,677	5,252	146%
山梨	コシヒカリ	17,660	249	17,718	100%	100%	17,707	17,701	17,754	100%	277	90%	124%	201	532	503	106%
長野	コシヒカリ	15,564	1,525	15,497	100%	107%	14,584	15,280	13,702	112%	2,104	72%	127%	1,199	12,145	8,861	137%
長野	あきたこまち	-	-	14,281	-	-	-	14,277	13,456	106%	216	-	-	-	2,035	1,354	150%
静岡	コシヒカリ	14,422	240	14,641	99%	97%	14,826	14,516	14,424	101%	129	186%	104%	230	806	882	91%
静岡	きぬむすめ	-	-	-	-	-	-	-	12,342	-	-	-	-	-	-	-	-
静岡	あいちのかおり	-	-	-	-	-	-	-	12,586	-	-	-	-	-	-	-	-
新潟	コシヒカリ(一般)	16,636	6,360	16,510	101%	105%	15,864	16,595	15,583	106%	21,624	29%	88%	7,255	38,180	35,510	108%
新潟	コシヒカリ(魚沼)	21,161	1,430	21,179	100%	104%	20,334	21,123	20,426	103%	2,891	49%	51%	2,782	7,175	12,012	60%
新潟	コシヒカリ(佐渡)	17,245	1,164	17,215	100%	106%	16,216	17,208	16,183	106%	1,050	111%	70%	1,655	4,165	4,197	99%
新潟	コシヒカリ(岩船)	17,284	196	16,893	102%	107%	16,142	17,012	16,055	106%	2,129	9%	27%	722	3,837	3,637	105%
新潟	こしいぶき	13,353	1,141	13,139	102%	100%	13,313	13,266	12,541	106%	5,194	22%	58%	1,971	10,374	10,530	99%
富山	コシヒカリ	15,309	5,969	15,503	99%	112%	13,678	15,006	13,774	109%	1,850	323%	195%	3,061	30,347	19,001	160%
富山	てんたかく	14,077	722	14,139	100%	120%	11,696	13,722	12,361	111%	423	171%	315%	229	3,504	2,481	141%
石川	コシヒカリ	14,740	186	14,523	101%	107%	13,713	14,732	13,127	112%	841	22%	51%	367	2,140	7,494	29%
石川	ゆめみづぼ	13,156	472	13,226	99%	-	-	13,078	11,505	114%	222	213%	-	-	1,130	3,153	36%
福井	コシヒカリ	13,751	266	13,958	99%	101%	13,671	13,739	13,478	102%	1,255	21%	28%	965	6,913	4,867	142%
福井	ハナエチゼン	11,990	840	12,070	99%	100%	11,971	12,165	11,254	108%	623	135%	85%	987	4,854	1,791	271%
福井	あきさかり	12,881	720	12,250	105%	114%	11,257	12,736	11,555	110%	129	558%	186%	387	1,055	1,200	88%
岐阜	ハツシモ	14,274	424	13,797	103%	102%	13,943	13,946	12,657	110%	932	45%	56%	761	1,356	1,087	125%
岐阜	コシヒカリ	14,106	211	14,554	97%	101%	13,910	14,905	14,065	106%	613	34%	80%	264	1,861	1,612	115%
岐阜	ほしじるし	13,895	300	13,753	101%	-	-	13,849	-	-	143	210%	-	-	443	-	-
愛知	あいちのかおり	12,643	582	12,823	99%	107%	11,794	12,691	12,101	105%	211	276%	85%	684	793	964	82%
愛知	コシヒカリ	-	-	-	-	-	-	13,636	12,719	107%	-	-	-	-	164	404	41%
愛知	大地の風	-	-	-	-	-	-	-	11,792	-	-	-	-	-	-	-	-
三重	コシヒカリ(一般)	13,444	1,418	13,222	102%	105%	12,835	13,282	12,472	106%	1,711	83%	645%	220	11,072	4,379	253%
三重	コシヒカリ(伊賀)	13,593	1,192	13,565	100%	-	-	13,644	13,041	105%	778	153%	-	-	4,022	2,083	193%
三重	キヌヒカリ	11,837	207	12,168	97%	-	-	12,064	10,911	111%	170	122%	-	-	918	238	386%

注：本表の注意点は次頁の脚注を参照

相対取引価格・数量（滋賀から鹿児島まで）

(単位:円/玄米60kg税込、玄米トン)

産地	品種銘柄	4年産米 令和4年11月		月別価格						年産平均価格			取引数量				取引数量 累計		
		価格 ①	数量 ②	4年産米 (4年10月)		3年産米 (3年11月)		4年産米 出回り～ 4年11月		3年産米 出回り～ 4年11月		対前年 同月比 ⑤/⑥	4年産米 (4年10月)	対前年 同月比 ②/⑦	対前年 同月比 ②/⑧	3年産米 (3年11月)	4年産米 出回り～ 4年11月 ⑨	3年産米 出回り～ 3年11月 ⑩	対前年 同月比 ⑨/⑩
				対前月 比 ①/③	対前年 同月比 ①/④	③	④	⑤	⑥	⑦	⑧								
滋賀	コシヒカリ	13,823	1,856	14,222	97%	99%	13,894	13,994	13,647	103%	966	192%	159%	1,166	5,357	6,646	81%		
滋賀	キヌヒカリ	12,296	2,174	12,685	97%	102%	12,052	12,569	11,856	106%	465	468%	221%	984	3,358	2,633	128%		
滋賀	みずかがみ	13,313	1,787	13,554	98%	99%	13,489	13,577	13,280	102%	1,155	155%	331%	540	5,997	4,272	140%		
京都	コシヒカリ	14,032	558	14,962	94%	104%	13,455	14,542	13,543	107%	1,033	54%	119%	467	2,992	2,276	131%		
京都	キヌヒカリ	-	-	13,083	-	-	-	13,124	12,410	106%	129	-	-	-	491	386	127%		
京都	ヒノヒカリ	15,081	115	-	-	-	-	15,019	15,237	99%	-	-	-	-	130	-	-		
兵庫	コシヒカリ	14,682	948	15,558	94%	105%	14,010	15,478	13,869	112%	1,095	87%	80%	1,181	4,464	3,227	138%		
兵庫	ヒノヒカリ	12,567	305	12,282	102%	101%	12,483	12,445	11,939	104%	228	134%	113%	271	536	495	108%		
兵庫	キヌヒカリ	12,493	212	12,222	102%	101%	12,365	12,285	11,885	103%	441	48%	58%	365	744	869	86%		
奈良	ヒノヒカリ	12,898	452	-	-	103%	12,579	12,856	12,535	103%	-	-	169%	268	551	364	151%		
鳥取	きぬむすめ	-	-	13,258	-	-	12,768	13,310	11,873	112%	427	-	-	256	507	667	76%		
鳥取	コシヒカリ	13,045	115	13,565	96%	-	-	13,623	12,896	106%	298	39%	-	-	741	902	82%		
鳥取	ひとめぼれ	-	-	13,011	-	-	12,236	12,893	12,118	106%	363	-	-	178	1,025	1,101	93%		
島根	きぬむすめ	12,997	1,111	13,249	98%	101%	12,853	13,155	12,365	106%	1,687	66%	119%	930	5,721	4,168	137%		
島根	コシヒカリ	13,706	1,338	14,432	95%	99%	13,884	14,040	13,557	104%	1,261	106%	165%	811	6,425	3,051	211%		
島根	つや姫	13,873	827	14,243	97%	-	-	13,922	13,092	106%	266	311%	-	-	2,652	1,612	165%		
岡山	アケボノ	11,111	509	10,944	102%	102%	10,842	11,050	10,883	102%	293	174%	114%	446	802	881	91%		
岡山	きぬむすめ	12,165	559	12,167	100%	103%	11,760	12,119	11,541	105%	374	149%	117%	477	1,543	2,078	74%		
岡山	コシヒカリ	13,223	715	13,263	100%	103%	12,890	13,187	12,545	105%	148	483%	242%	296	2,074	2,476	84%		
広島	コシヒカリ	13,861	761	13,739	101%	101%	13,661	13,780	13,493	102%	1,121	68%	144%	529	2,550	2,800	91%		
広島	あきさかり	12,835	196	12,703	101%	100%	12,808	13,004	12,618	103%	303	65%	74%	265	704	919	77%		
広島	あきろまん	12,910	181	-	-	-	-	12,913	12,883	100%	-	-	-	-	352	330	107%		
山口	コシヒカリ	14,113	706	14,189	99%	102%	13,843	14,064	13,338	105%	187	378%	583%	121	2,508	1,589	158%		
山口	ひとめぼれ	13,320	237	13,595	98%	104%	12,758	13,304	12,250	109%	151	157%	127%	187	719	716	100%		
山口	ヒノヒカリ	13,176	313	13,284	99%	105%	12,601	13,198	11,980	110%	195	161%	107%	293	657	286	230%		
徳島	コシヒカリ	13,126	480	13,126	100%	109%	11,988	12,980	12,251	106%	240	200%	80%	600	2,280	1,608	142%		
徳島	あきさかり	11,506	600	11,506	100%	-	-	11,469	11,021	104%	240	250%	-	-	1,080	540	200%		
香川	コシヒカリ	-	-	-	-	-	-	14,213	13,386	106%	-	-	-	-	543	1,900	29%		
香川	ヒノヒカリ	-	-	13,457	-	-	-	13,457	12,544	107%	500	-	-	-	500	3,900	13%		
香川	おいでまい	-	-	14,213	-	-	-	14,213	13,269	107%	500	-	-	-	500	300	167%		
愛媛	コシヒカリ	13,435	198	13,400	100%	94%	14,292	13,561	13,977	97%	250	79%	112%	177	1,256	1,096	115%		
愛媛	ヒノヒカリ	-	-	-	-	-	13,890	12,843	12,790	100%	-	-	-	113	117	158	74%		
愛媛	あきたこまち	-	-	-	-	-	-	12,735	12,993	98%	-	-	-	-	268	243	110%		
高知	コシヒカリ	13,494	930	-	-	102%	13,181	13,494	13,562	99%	-	-	472%	197	3,429	3,799	90%		
高知	ヒノヒカリ	12,522	156	13,149	95%	98%	12,760	12,917	13,062	99%	303	51%	28%	548	481	451	107%		
福岡	夢つくし	14,712	675	14,761	100%	95%	15,548	14,969	14,724	102%	275	245%	130%	520	3,501	3,711	94%		
福岡	ヒノヒカリ	12,516	2,031	13,901	90%	91%	13,748	13,028	13,017	100%	1,193	170%	200%	1,018	3,223	2,221	145%		
福岡	元気つくし	14,593	743	14,575	100%	97%	15,022	14,725	14,521	101%	1,010	74%	100%	740	2,032	2,077	98%		
佐賀	さがびより	14,187	561	14,226	100%	100%	14,146	14,195	13,975	102%	142	395%	81%	695	703	884	79%		
佐賀	夢しずく	13,500	128	13,663	99%	98%	13,777	13,580	13,206	103%	132	95%	65%	193	338	709	48%		
佐賀	ヒノヒカリ	-	-	-	-	-	12,777	12,759	11,696	109%	-	-	-	214	109	290	38%		
長崎	にこまる	-	-	12,698	-	-	14,061	12,803	14,027	91%	339	-	-	196	410	190	216%		
長崎	ヒノヒカリ	-	-	12,506	-	-	-	12,520	13,707	91%	280	-	-	-	289	149	194%		
長崎	なつほのか	-	-	12,526	-	-	-	12,546	-	-	176	-	-	-	182	-	-		
熊本	ヒノヒカリ	12,773	266	-	-	95%	13,505	12,781	13,235	97%	-	-	99%	269	364	611	60%		
熊本	森のくまさん	-	-	-	-	-	-	-	13,199	-	-	-	-	-	-	-	-		
熊本	コシヒカリ	14,111	129	-	-	93%	15,240	13,981	15,088	93%	-	-	87%	148	521	1,034	50%		
大分	ヒノヒカリ	13,665	420	13,624	100%	101%	13,596	13,645	13,107	104%	418	100%	41%	1,030	838	1,621	52%		
大分	ひとめぼれ	-	-	13,957	-	-	14,287	13,901	13,804	101%	114	-	-	642	186	1,163	16%		
大分	つや姫	13,975	237	14,251	98%	98%	14,260	14,175	13,751	103%	477	50%	52%	455	1,050	902	116%		
宮崎	コシヒカリ	-	-	13,815	-	-	14,135	13,815	14,135	98%	5,485	-	-	5,107	5,485	5,107	107%		
宮崎	ヒノヒカリ	-	-	-	-	-	-	-	15,471	-	-	-	-	-	-	-	-		
鹿児島	ヒノヒカリ	-	-	-	-	-	-	-	13,708	98%	-	-	-	-	136	390	35%		
鹿児島	あきほなみ	-	-	-	-	-	-	-	14,822	-	-	-	-	-	-	-	-		
鹿児島	コシヒカリ	-	-	-	-	-	-	-	14,193	97%	-	-	-	-	1,142	2,316	49%		
全銘柄平均価格、合計数量		13,899	137,320	13,898	100%	107%	13,024	13,867	12,804	108%	191,774	72%	100%	137,319	502,387	458,477	110%		

資料：農林水産省「米穀の取引に関する報告」

- 注：1 報告対象業者は、全農、道県経済連、県単一農協、道県出荷団体（年間の玄米仕入数量が5,000トン以上）、出荷業者（年間の直接販売数量が5,000トン以上）である。
- 2 産地品種銘柄ごとの価格（①）は、出荷業者と卸売業者等との間で数量と価格が決定された主食用の相対取引契約の価格（運賃、包装代、消費税を含む1等米の価格）を加重平均したものであり、数量（②）は、同契約の数量の合計である。
- 3 価格に含む消費税は、軽減税率の対象である米穀の品代等は8%、運賃等は10%で算定している。
- 4 加重平均に際しては、新潟、長野、静岡以東（東日本）の産地品種銘柄については受渡地を東日本としているものを、富山、岐阜、愛知以西（西日本）の産地品種銘柄については受渡地を西日本としているものを対象としている。
- 5 相対取引価格は、個々の契約内容に応じて設定される大口割引等の割引などが適用された価格であり、実際の取引状況に応じて価格調整（等級及び付加価値等（栽培方法等））が行われることがある。また、算定に当たっては、契約価格に運賃を含めない産地在姿の取引分も対象としている。
- 6 報告対象産地品種銘柄ごとの年産平均価格は、当該報告対象産地品種銘柄の出回りから当該月までの相対取引数量ウェイトで加重平均により算定している（4年産は速報値）。
- 7 全銘柄平均価格は、報告対象産地品種銘柄ごとの前年産検査数量ウェイトで加重平均により算定している。
- 8 「-」は、当該月の相対取引契約がなかったもの又は当該月の相対取引数量が100トン未満であり、価格の公表を行わないもの。また、各年産の年産平均価格について、令和4年産米は、当該月までの相対取引数量が100トン未満であり、価格の公表を行わないもの。令和3年産米は、当該年産において報告対象としていない産地品種銘柄であり、価格の公表を行わないものである。
- 9 全銘柄平均価格、合計数量欄には公表していない産地品種銘柄分を含んでいるため、産地の合計と一致しない。

(4) 相対取引価格（月別・年産平均価格）（令和3・4年産米、産地品種銘柄別）（速報）

（単位：円／玄米60kg税込、玄米トン）

産地品種銘柄	3年産	3年産	3年産	3年産	3年産	3年産	3年産	3年産	3年産	3年産	3年産	4年産	4年産	4年産	対前年 同月差 ③-①	4年産	対前年 同月差 ④-②			
	3年 11月 ①	3年 12月	4年 1月	4年 2月	4年 3月	4年 4月	4年 5月	4年 6月	4年 7月	4年 8月	4年 9月	4年 10月	4年 11月 ③	4年 12月 ④						
北海道	ななつばし	12,770	12,854	12,824	12,978	12,732	12,471	12,495	12,561	12,927	13,418	12,687	13,674	13,628	13,658	+ 888	13,648	+ 961		
北海道	ゆめひりか	16,340	16,321	16,066	16,199	15,698	15,484	15,783	15,335	14,872	16,132	15,451	15,864	15,690	16,106	▲ 234	15,860	+ 409		
北海道	きらら397	13,478	12,597	12,315	12,723	11,796	11,615	11,472	11,994	12,310	12,365	11,955	-	13,229	13,825	+ 347	13,416	+ 1,461		
青森	まっしぐら	10,349	10,932	11,396	10,709	10,578	10,805	10,369	10,253	10,409	10,469	10,770	12,773	12,731	13,074	+ 2,725	12,802	+ 2,032		
青森	つがるロマン	11,573	11,885	11,015	11,355	10,994	11,049	10,971	10,909	10,451	10,786	11,315	12,416	12,841	12,945	+ 1,372	12,820	+ 1,505		
岩手	ひとめぼれ	12,602	12,151	12,763	11,559	12,382	13,891	12,694	12,787	12,159	12,508	12,460	14,230	13,500	13,806	+ 1,204	13,744	+ 1,284		
岩手	あきたこまち	11,522	-	11,775	11,949	11,838	-	11,298	-	11,627	11,538	11,785	13,393	13,089	-	-	13,175	+ 1,390		
岩手	銀河のしずく	13,649	13,579	13,598	-	13,396	13,001	13,047	13,741	-	12,421	13,480	14,508	14,258	13,793	+ 144	14,269	+ 789		
宮城	ひとめぼれ	12,850	12,852	12,426	13,205	12,652	12,743	13,376	11,747	12,995	12,575	12,660	12,514	13,823	14,060	+ 1,210	13,312	+ 652		
宮城	つや姫	13,074	13,212	13,161	12,389	12,916	13,104	12,526	12,826	12,720	13,126	12,785	14,603	14,278	14,643	+ 1,569	14,362	+ 1,577		
宮城	ササニシキ	13,196	13,345	12,723	12,099	13,102	16,612	12,537	12,661	12,994	12,487	12,599	13,468	14,323	14,624	+ 1,428	14,150	+ 1,551		
秋田	あきたこまち	12,938	13,103	12,853	12,666	12,788	12,549	12,581	12,605	12,598	12,520	12,756	14,021	13,957	13,825	+ 887	13,898	+ 1,142		
秋田	めんこいな	12,343	12,091	11,173	11,636	12,189	11,387	11,459	10,861	11,143	10,993	11,633	12,603	13,557	12,616	+ 273	13,004	+ 1,371		
秋田	ひとめぼれ	12,777	12,284	11,089	12,035	11,960	12,166	12,054	11,514	11,394	11,918	11,695	-	13,460	13,091	+ 314	13,161	+ 1,466		
山形	はえぬき	12,123	11,957	11,952	11,625	12,512	12,013	11,677	12,243	12,457	12,225	12,074	13,006	13,352	13,153	+ 1,030	13,240	+ 1,166		
山形	つや姫	18,489	18,509	18,435	18,374	18,422	18,484	18,342	18,426	18,203	18,512	18,376	18,565	18,612	18,575	+ 86	18,596	+ 220		
山形	雪若丸	13,164	13,350	12,740	12,845	12,869	12,770	12,437	12,638	12,551	12,830	12,927	14,227	14,356	14,148	+ 984	14,278	+ 1,351		
福島	コシヒカリ（中通り）	10,798	10,771	11,060	11,082	11,022	11,384	10,603	10,757	11,033	11,276	11,006	-	12,197	12,439	+ 1,641	12,334	+ 1,328		
福島	コシヒカリ（会津）	13,073	12,524	12,676	15,192	12,855	12,938	12,629	12,844	12,449	13,051	14,033	14,373	14,196	14,157	+ 1,084	14,196	+ 163		
福島	コシヒカリ（浜通り）	12,904	11,653	12,064	11,023	11,305	-	11,684	-	-	10,462	11,589	-	13,727	12,516	▲ 388	13,015	+ 1,426		
福島	ひとめぼれ	10,616	11,511	10,616	11,884	10,761	10,614	10,653	10,113	10,227	10,065	11,022	13,101	12,478	11,771	+ 1,155	12,233	+ 1,211		
福島	天のつば	10,490	10,434	12,054	10,497	10,788	10,073	10,436	9,738	9,714	9,982	10,935	-	12,050	12,110	+ 1,620	12,824	+ 1,889		
茨城	コシヒカリ	11,694	11,657	11,340	11,331	11,172	11,360	11,147	11,405	11,503	11,295	11,423	13,813	13,007	13,016	+ 1,322	13,265	+ 1,842		
茨城	あきたこまち	10,920	11,488	11,557	11,341	11,398	10,552	-	-	-	-	-	11,136	12,022	12,424	12,071	+ 1,151	12,135	+ 999	
茨城	ふくまる	-	-	-	-	-	-	-	-	-	-	-	-	12,788	12,281	-	-	12,406	-	
栃木	コシヒカリ	12,851	12,143	11,581	12,349	11,663	11,119	11,153	11,482	10,956	11,547	11,817	13,040	13,389	13,570	+ 719	13,413	+ 1,596		
栃木	とちぎの星	11,505	10,148	10,091	11,011	10,557	9,478	10,735	10,660	9,917	9,737	10,371	-	11,973	12,144	+ 639	12,014	+ 1,643		
栃木	あさひの夢	9,606	9,079	11,262	11,738	10,234	9,143	9,736	10,918	9,384	9,098	10,540	-	11,786	12,669	+ 3,063	12,184	+ 1,644		
群馬	あさひの夢	-	11,217	10,589	10,579	10,821	10,092	-	-	-	-	-	10,636	-	-	13,598	-	13,451	+ 2,815	
群馬	ゆめまつり	-	11,320	10,373	10,426	10,215	-	-	-	-	-	-	10,581	-	-	-	-	-	-	
埼玉	彩のかがやき	11,723	10,952	10,587	10,693	12,332	11,803	12,312	11,951	-	11,781	11,085	-	12,520	12,251	+ 528	12,490	+ 1,405		
埼玉	彩のきずな	12,413	12,276	10,617	10,712	-	-	11,629	11,265	-	11,302	11,019	-	13,213	12,758	+ 345	12,984	+ 1,965		
埼玉	コシヒカリ	12,338	11,227	10,687	11,004	-	12,637	12,633	-	-	12,626	11,312	-	13,250	13,128	+ 790	13,179	+ 1,867		
千葉	コシヒカリ	11,231	11,144	11,234	11,146	11,043	11,186	11,023	11,229	11,078	11,212	11,387	12,256	12,818	12,593	+ 1,362	12,595	+ 1,208		
千葉	ふさこがね	9,412	9,847	10,288	9,964	10,106	10,090	10,145	10,211	10,376	10,361	10,207	11,285	11,548	11,397	+ 1,985	11,376	+ 1,169		
千葉	ふさおとめ	10,542	10,454	10,459	10,583	10,522	10,480	10,560	10,419	10,383	10,479	10,623	11,288	11,491	11,498	+ 956	11,355	+ 732		
山梨	コシヒカリ	17,707	17,737	17,589	18,099	17,710	17,960	17,938	17,822	17,605	17,545	17,754	-	17,718	17,660	▲ 47	17,701	▲ 53		
長野	コシヒカリ	14,584	14,747	13,684	13,859	13,494	14,573	14,236	12,731	-	-	13,702	15,176	15,497	15,564	+ 980	15,280	+ 1,578		
長野	あきたこまち	-	13,638	13,628	13,075	13,431	-	-	-	-	-	-	13,456	14,274	14,281	-	-	14,277	+ 821	
静岡	コシヒカリ	14,826	14,358	14,246	14,280	14,168	14,345	14,213	14,508	-	-	-	14,424	14,532	14,641	14,422	▲ 404	14,516	+ 92	
静岡	きぬむすめ	-	-	-	-	-	-	-	-	12,247	-	-	-	-	-	-	-	-	-	
静岡	あいちのかおり	-	-	-	-	-	-	-	-	12,404	-	-	-	-	-	-	-	-	-	
新潟	コシヒカリ（一般）	15,864	15,702	15,732	15,426	15,624	15,300	15,343	15,265	15,182	15,315	15,583	16,751	16,510	16,636	+ 772	16,595	+ 1,012		
新潟	コシヒカリ（魚沼）	20,334	20,555	20,620	20,655	20,535	20,460	20,644	20,659	20,704	20,770	20,426	21,047	21,179	21,161	+ 827	21,123	+ 697		
新潟	コシヒカリ（佐渡）	16,216	16,555	16,204	16,129	16,070	16,620	16,527	-	-	-	-	16,183	17,182	17,215	17,245	+ 1,029	17,208	+ 1,025	
新潟	コシヒカリ（岩船）	16,142	16,184	16,179	15,786	15,980	-	-	-	-	-	-	16,055	17,144	16,893	17,284	+ 1,142	17,012	+ 957	
新潟	こしいぶき	13,313	12,648	12,691	12,380	12,494	11,841	12,294	12,097	12,006	12,034	12,541	13,405	13,139	13,353	+ 40	13,266	+ 725		
富山	コシヒカリ	13,678	14,011	14,092	14,465	13,477	13,823	13,867	13,715	13,525	13,527	13,774	14,885	15,503	15,309	+ 1,631	15,006	+ 1,232		
富山	てんたかく	11,696	12,464	12,243	12,735	11,982	12,131	11,821	12,073	-	-	-	12,361	13,621	14,139	14,077	+ 2,381	13,722	+ 1,361	
石川	コシヒカリ	13,713	15,161	13,982	13,336	13,729	13,396	-	12,448	-	-	-	13,127	14,889	14,523	14,740	+ 1,027	14,732	+ 1,605	
石川	ゆめみづほ	-	12,062	-	10,977	12,343	11,969	-	-	-	-	-	11,505	12,977	13,226	13,156	-	13,078	+ 1,573	
福井	コシヒカリ	13,671	13,390	13,463	13,358	13,499	13,282	12,563	12,875	12,707	12,956	13,478	13,687	13,958	13,751	+ 80	13,739	+ 261		
福井	ハナエチゼン	11,971	11,142	11,088	11,175	11,028	11,587	11,324	10,965	11,481	10,941	11,254	11,402	12,070	11,990	+ 19	12,165	+ 911		
福井	あきさかり	11,257	12,227	11,542	10,794	11,346	11,125	-	11,417	11,092	11,190	11,555	12,536	12,250	12,881	+ 1,624	12,736	+ 1,181		
岐阜	ハツシモ	13,943	13,538	13,164	13,241	12,891	13,445	11,634	12,625	13,455	12,445	12,657	-	13,797	14,274	+ 331	13,946	+ 1,289		
岐阜	コシヒカリ	13,910	14,678	13,538	13,729	14,291	12,965	13,921	13,777	14,417	-	-	14,065	15,275	14,554	14,106	+ 196	14,905	+ 840	
岐阜	ほしじるし	-	-	-	-	-	-	-	-	-	-	-	-	-	-	-	-	-	13,849	-
愛知	あいちのかおり	11,794	12,182	12,566	12,163	12,007	11,730	12,016	12,255	12,573	11,993	12,101	-	12,823	12,643	+ 849	12,691	+ 590		
愛知	コシヒカリ	-	-	-	-	-	-	-	-	-	-	-	-	-	-	-	-	-	13,636	+ 917
愛知	大地の風	-	-	-	-	-	-	-	-	-	-	-	-	-	-	-	-	-	-	-
三重	コシヒカリ（一般）	12,835	13,117	12,891	12,171	12,394	-	-	-	12,075	12,384	-	12,472	13,257	13,222	13,444	+ 609	13,282	+ 810	
三重	コシヒカリ（伊賀）	-	13,465	13,229	13,227	13,315	12,161	12,463	-	-	-	-	13,041	13,704	13,565	13,593	-	-	13,644	+ 603
三重	キヌヒカリ	-	-	11,169	10,797															

(単位:円/㍉米60kg税込、㍉米トン)

産地品種銘柄	3年産	3年産	3年産	3年産	3年産	3年産	3年産	3年産	3年産	3年産	3年産	4年産	4年産	4年産	対前年 同月差 ③-①	4年産	対前年差 ④-②	
	3年 11月 ①	3年 12月	4年 1月	4年 2月	4年 3月	4年 4月	4年 5月	4年 6月	4年 7月	4年 8月	4年 9月	4年 10月	4年 11月 ③	4年 12月 ④				
滋賀	コシヒカリ	13,894	13,823	13,488	13,706	13,064	13,416	14,073	13,389	12,634	12,997	13,647	14,032	14,222	13,823	▲ 71	13,994	+ 347
滋賀	キヌヒカリ	12,052	11,278	12,042	11,037	11,830	12,238	12,812	12,799	11,450	11,603	11,856	13,321	12,685	12,296	+ 244	12,569	+ 713
滋賀	みずかがみ	13,489	13,791	13,556	13,609	12,580	13,413	-	13,793	12,914	-	13,280	13,688	13,554	13,313	▲ 176	13,577	+ 297
京都	コシヒカリ	13,455	14,504	13,671	13,579	13,310	-	13,601	13,339	13,444	13,024	13,543	14,441	14,962	14,032	+ 577	14,542	+ 999
京都	キヌヒカリ	-	-	13,135	12,725	11,448	14,434	-	-	-	-	12,410	12,894	13,083	-	-	13,124	+ 714
京都	ヒノヒカリ	-	15,806	-	-	-	14,666	-	-	-	-	15,237	-	-	15,081	-	15,019	▲ 218
兵庫	コシヒカリ	14,010	13,939	13,896	13,851	13,777	13,593	13,850	13,450	-	-	13,869	15,760	15,558	14,682	+ 672	15,478	+ 1,609
兵庫	ヒノヒカリ	12,483	12,221	11,437	11,462	11,593	12,388	13,046	11,789	-	12,266	11,939	-	12,282	12,567	+ 84	12,445	+ 506
兵庫	キヌヒカリ	12,365	12,339	11,564	11,420	11,701	12,744	12,153	11,327	-	11,813	11,885	-	12,222	12,493	+ 128	12,285	+ 400
奈良	ヒノヒカリ	12,579	12,640	12,824	12,698	12,651	12,782	12,626	12,509	12,203	12,392	12,535	-	-	12,898	+ 319	12,856	+ 321
鳥取	きぬむすめ	12,768	12,961	11,001	11,950	12,448	12,557	12,323	11,008	11,290	11,322	11,873	-	13,258	-	-	13,310	+ 1,437
鳥取	コシヒカリ	-	12,891	12,083	12,649	12,901	13,273	-	-	-	12,540	12,896	13,878	13,565	13,045	-	13,623	+ 727
鳥取	ひとめぼれ	12,236	12,235	11,923	11,919	12,095	12,284	12,276	11,880	11,180	-	12,118	12,844	13,011	-	-	12,893	+ 775
島根	きぬむすめ	12,853	12,310	12,752	12,420	11,738	12,674	11,108	12,124	12,580	-	12,365	13,161	13,249	12,997	+ 144	13,155	+ 790
島根	コシヒカリ	13,884	13,439	13,444	14,115	14,216	13,512	12,217	13,141	13,988	-	13,557	14,028	14,432	13,706	▲ 178	14,040	+ 483
島根	つや姫	-	13,010	13,246	14,008	13,094	12,887	11,963	13,327	-	-	13,092	13,894	14,243	13,873	-	13,922	+ 830
岡山	アケボノ	10,842	10,495	11,485	10,368	10,429	12,420	-	10,972	10,152	-	10,883	-	10,944	11,111	+ 269	11,050	+ 167
岡山	きぬむすめ	11,760	12,004	11,467	11,505	11,473	-	11,610	11,441	11,524	-	11,541	12,047	12,167	12,165	+ 405	12,119	+ 578
岡山	コシヒカリ	12,890	12,470	12,283	12,541	12,463	12,425	12,334	12,414	12,352	-	12,545	13,157	13,263	13,223	+ 333	13,187	+ 642
広島	コシヒカリ	13,661	13,542	13,566	13,218	13,259	13,490	13,689	13,352	13,691	14,026	13,493	13,756	13,739	13,861	+ 200	13,780	+ 287
広島	あきさかり	12,808	12,677	-	12,433	12,250	12,464	12,092	12,510	12,564	12,858	12,618	13,613	12,703	12,835	+ 27	13,004	+ 386
広島	あきろまん	-	12,862	-	12,858	12,520	-	12,824	13,299	-	-	12,883	-	-	12,910	-	12,913	+ 30
山口	コシヒカリ	13,843	13,644	13,699	11,706	13,651	13,660	13,561	-	-	-	13,338	14,046	14,189	14,113	+ 270	14,064	+ 726
山口	ひとめぼれ	12,758	12,662	12,777	10,952	12,690	12,678	12,772	-	12,484	-	12,250	13,159	13,595	13,320	+ 562	13,304	+ 1,054
山口	ヒノヒカリ	12,601	12,580	12,715	10,856	12,305	12,501	12,161	-	-	-	11,980	13,133	13,284	13,176	+ 1,578	13,198	+ 1,218
徳島	コシヒカリ	11,988	-	-	11,988	-	-	-	-	-	-	12,251	12,912	13,126	13,126	+ 1,135	12,980	+ 729
徳島	あきさかり	-	10,800	-	11,043	-	-	-	-	-	-	11,021	11,340	11,506	11,506	-	11,469	+ 448
香川	コシヒカリ	-	-	-	-	-	-	-	-	-	-	13,386	14,213	-	-	-	14,213	+ 827
香川	ヒノヒカリ	-	-	-	-	-	-	-	-	-	-	12,544	-	13,457	-	-	13,457	+ 913
香川	おいでまい	-	13,268	-	-	-	-	-	-	-	-	13,269	-	14,213	-	-	14,213	+ 944
愛媛	コシヒカリ	14,292	14,120	12,982	14,149	14,082	14,062	13,480	14,082	13,891	-	13,977	13,665	13,400	13,435	▲ 857	13,561	▲ 416
愛媛	ヒノヒカリ	13,890	-	-	-	-	13,506	12,264	-	12,450	-	12,790	-	-	-	-	12,843	+ 53
愛媛	あきたこまち	-	-	-	-	-	-	12,436	-	-	-	12,993	12,860	-	-	-	12,735	▲ 258
高知	コシヒカリ	13,181	12,954	-	-	-	-	-	-	-	-	13,562	13,491	-	13,494	+ 313	13,494	▲ 68
高知	ヒノヒカリ	12,760	-	13,062	13,062	13,059	-	-	-	-	-	13,062	-	13,149	12,522	▲ 238	12,917	▲ 145
福岡	夢つし	15,548	15,278	14,788	14,276	14,230	14,762	15,126	13,511	14,846	-	14,724	15,074	14,761	14,712	▲ 836	14,969	+ 245
福岡	ヒノヒカリ	13,748	13,789	12,781	13,258	12,788	-	-	13,446	-	-	13,017	-	13,901	12,516	▲ 1,232	13,028	+ 11
福岡	元気つし	15,022	14,920	14,664	15,150	14,035	14,653	15,230	-	13,809	-	14,521	15,619	14,575	14,593	▲ 429	14,725	+ 204
佐賀	さがびより	14,146	14,075	14,018	14,014	14,036	14,024	14,110	14,044	14,069	13,969	13,975	-	14,226	14,187	+ 41	14,195	+ 220
佐賀	夢しずく	13,777	13,222	13,134	13,113	13,033	13,117	13,122	13,219	13,243	13,254	13,206	-	13,663	13,500	▲ 277	13,580	+ 374
佐賀	ヒノヒカリ	12,777	11,612	11,850	11,756	11,725	11,717	11,729	11,754	11,781	11,575	11,696	-	-	-	-	12,759	+ 1,063
長崎	にこまる	14,061	14,083	14,178	14,016	14,077	13,956	-	-	13,933	-	14,027	-	12,698	-	-	12,803	▲ 1,224
長崎	ヒノヒカリ	-	13,766	-	13,722	13,756	13,659	-	-	13,507	-	13,707	-	12,506	-	-	12,520	▲ 1,187
長崎	なつほのか	-	-	-	-	-	-	-	-	-	-	-	-	12,526	-	-	12,546	-
熊本	ヒノヒカリ	13,505	13,398	13,466	13,486	13,249	13,069	13,184	13,165	13,189	13,419	13,235	-	-	12,773	▲ 732	12,781	▲ 454
熊本	森の(まさん)	-	-	-	-	-	-	-	-	-	-	13,199	-	-	-	-	-	-
熊本	コシヒカリ	15,240	15,421	15,368	14,988	15,385	15,387	15,250	15,411	15,347	-	15,088	13,903	-	14,111	▲ 1,129	13,981	▲ 1,107
大分	ヒノヒカリ	13,596	13,839	12,663	12,686	13,678	13,541	13,032	12,974	12,999	12,339	13,107	-	13,624	13,665	+ 69	13,645	+ 538
大分	ひとめぼれ	14,287	14,256	-	13,316	-	13,484	-	-	-	-	13,804	-	13,957	-	-	13,901	+ 97
大分	つや姫	14,260	-	14,404	13,328	13,369	14,107	-	12,379	12,805	-	13,751	14,218	14,251	13,975	▲ 285	14,175	+ 424
宮崎	コシヒカリ	14,135	-	-	-	-	-	-	-	-	-	14,135	-	13,815	-	-	13,815	▲ 320
宮崎	ヒノヒカリ	-	-	-	15,471	-	-	-	-	-	-	15,471	-	-	-	-	-	-
鹿児島	ヒノヒカリ	-	-	-	-	-	-	-	13,930	13,356	14,428	13,974	-	-	-	-	13,708	▲ 266
鹿児島	あきほなみ	-	-	15,497	15,383	14,775	15,277	15,155	15,161	14,540	-	14,822	-	-	-	-	-	-
鹿児島	コシヒカリ	-	13,973	-	-	-	-	-	-	-	-	14,702	14,555	-	-	-	14,193	▲ 509
全銘柄平均		13,024	12,973	12,884	12,853	12,777	12,797	12,702	12,618	12,593	12,714	12,804	13,961	13,898	13,899	+ 875	13,867	+ 1,063

資料: 農林水産省「米穀の取引に関する報告」

- 注: 1 報告対象業者は、全農、道県経済連、県単一農協、道県出荷団体(年間の㍉米仕入数量が5,000トン以上)、出荷業者(年間の直接販売数量が5,000トン以上)である。
- 2 産地品種銘柄ごとの価格は、出荷業者と卸売業者等との間で数量と価格が決定された主食用の相対取引契約の価格(運賃、包装代、消費税を含む1㍉米の価格)を加重平均したものである。
- 3 価格に含む消費税は、軽減税率の対象である米穀の品代等は8%、運賃等は10%で算定している。
- 4 加重平均に際しては、新潟、長野、静岡以東(東日本)の産地品種銘柄については受渡地を東日本としているものを、富山、岐阜、愛知以西(西日本)の産地品種銘柄については受渡地を西日本としているものを対象としている。
- 5 相対取引価格は、個々の契約内容に応じて設定される大口割引等の割引などが適用された価格であり、実際の引取状況に応じて価格調整(等級及び付加価値等(栽培方法等))が行われることがある。また、算定に当たっては、契約価格に運賃を含めない産地在姿の取引分も対象としている。
- 6 報告対象産地品種銘柄ごとの年産平均価格は、当該報告対象産地品種銘柄の出回りから当該月までの相対取引数量ウェイトで加重平均により算定している(4年産は速報値)。
- 7 全銘柄平均価格は、報告対象産地品種銘柄ごとの前年産検査数量ウェイトで加重平均により算定している。
- 8 「-」は、当該月の相対取引契約がなかったもの又は当該月の相対取引数量が100トン未満であり、価格の公表を行わないもの。また、各年産の年産平均価格について、令和4年産米は、当該月までの相対取引数量が100トン未満であり、価格の公表を行わないもの。令和3年産米は、当該年産において報告対象としていない産地品種銘柄であり、価格の公表を行わないものである。
- 9 全銘柄平均価格、合計数量欄には公表していない産地品種銘柄分を含んでいるため、産地の合計と一致しない。

2 米取引関係者の判断（米穀機構による調査、令和4年11月分）

調査結果は、米穀安定供給確保支援機構の、以下のURLから御覧いただけます。

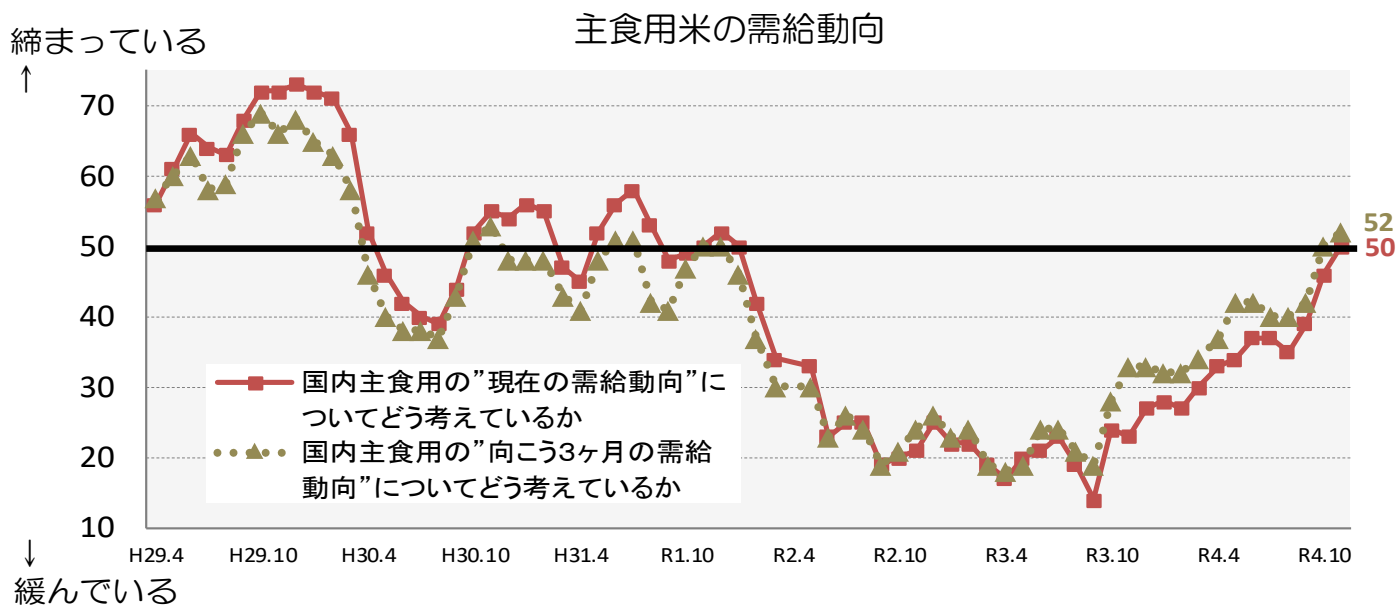
【 <https://www.komenet.jp/> 】

- 米穀機構の米取引関係者の判断に関する調査(令和4年11月分)によると、主食用米の需給動向の現状判断は前回調査と比べて+4ポイントの「やや増加」、見通し（向こう3ヶ月）判断は+2ポイントの「やや増加」。
- 米価水準の現状判断は前回調査と比べて+3ポイントの「やや増加」、見通し（向こう3ヶ月）判断は▲4ポイントの「やや減少」。

1. 国内の主食用米の需給及び価格動向に関する判断（全体）

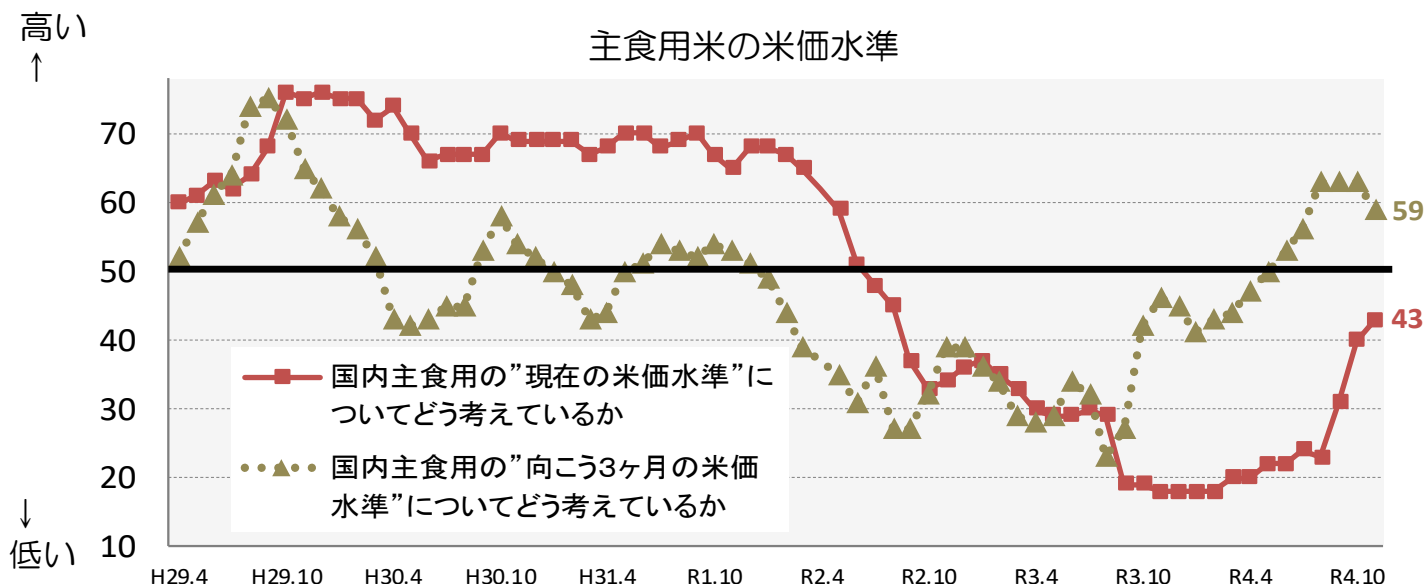
① 主食用米の需給動向

(ア) 現状判断 D I	前回からの増減	+4	(今月の数値	50)
(イ) 見通し判断 D I（向こう3ヶ月）	前回からの増減	+2	(今月の数値	52)



② 主食用米の米価水準

(ア) 現状判断 D I	前回からの増減	+3	(今月の数値	43)
(イ) 見通し判断 D I（向こう3ヶ月）	前回からの増減	▲4	(今月の数値	59)



2. 自社の取引状況に関する判断(業態ごと)

①主食用米の販売数量

※ 当月の数値が前月と比較し100に近づけば、「増えた」/「(将来)増える」という見方が前月より強くなり、反対に0に近づけば、「減った」/「(将来)減る」という見方が前月より強くなった傾向を示します。

(ア) 今月の販売数量に関する現状判断 D I

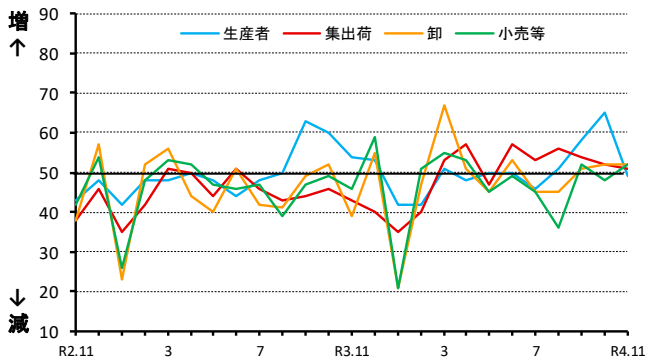
a. 先月との比較

生産者：前回からの増減	▲16	(今月の数値	49)
集出荷：前回からの増減	▲1	(今月の数値	51)
卸：前回からの増減	±0	(今月の数値	52)
小売等：前回からの増減	+4	(今月の数値	52)

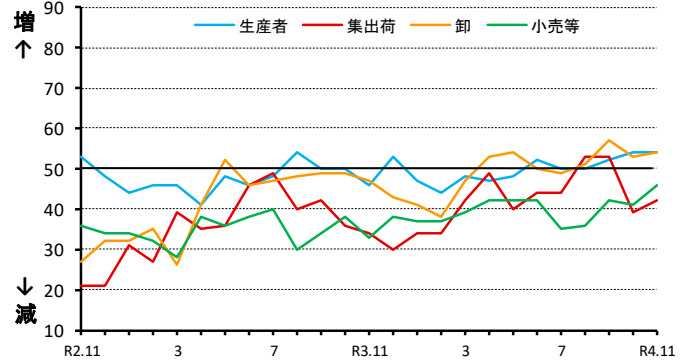
b. 前年同月との比較

生産者：前回からの増減	±0	(今月の数値	54)
集出荷：前回からの増減	+3	(今月の数値	42)
卸：前回からの増減	+1	(今月の数値	54)
小売等：前回からの増減	+5	(今月の数値	46)

①-ア-a 貴社の”今月”の主食用米の”販売数量”について、”先月と比較”するといかがですか。



①-ア-b 貴社の”今月”の主食用米の”販売数量”について、”前年同月と比較”するといかがですか。



(イ) 来月の販売数量に関する見通し D I

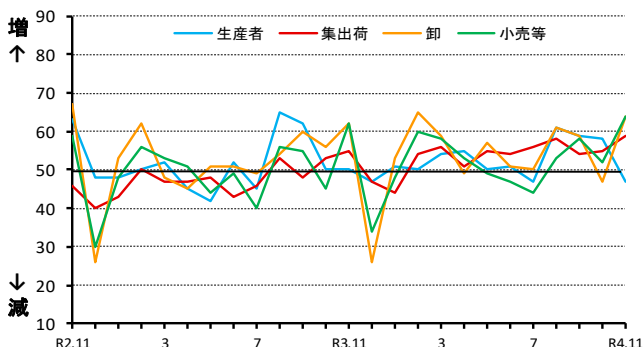
a. 今月との比較

生産者：前回からの増減	▲11	(今月の数値	47)
集出荷：前回からの増減	+4	(今月の数値	59)
卸：前回からの増減	+17	(今月の数値	64)
小売等：前回からの増減	+12	(今月の数値	64)

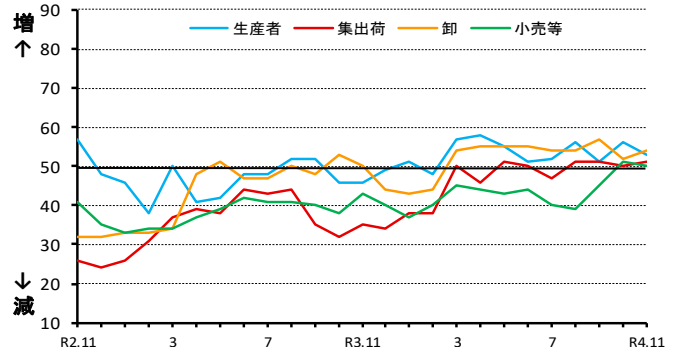
b. 前年同月との比較

生産者：前回からの増減	▲3	(今月の数値	53)
集出荷：前回からの増減	+1	(今月の数値	51)
卸：前回からの増減	+2	(今月の数値	54)
小売等：前回からの増減	▲1	(今月の数値	50)

①-イ-a 貴社の”来月”の主食用米の”販売数量”について、”今月と比較”してどうなると考えていますか。



①-イ-b 貴社の”来月”の主食用米の”販売数量”について、”前年同月と比較”してどうなると考えていますか。



②主食用米の価格

※ 当月の数値が前月と比較し100に近づけば、「高くなった」/「(将来)高くなる」という見方が前月より強くなり、反対に0に近づけば、「低くなった」/「(将来)低くなる」という見方が前月より強くなった傾向を示します。

(ア) 今月の価格に関する現状判断 D I

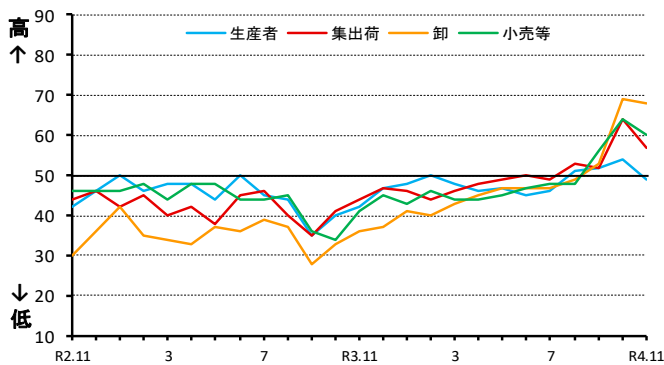
a. 先月との比較

生産者：前回からの増減	▲5	(今月の数値	49)
集出荷：前回からの増減	▲7	(今月の数値	57)
卸：前回からの増減	▲1	(今月の数値	68)
小売等：前回からの増減	▲4	(今月の数値	60)

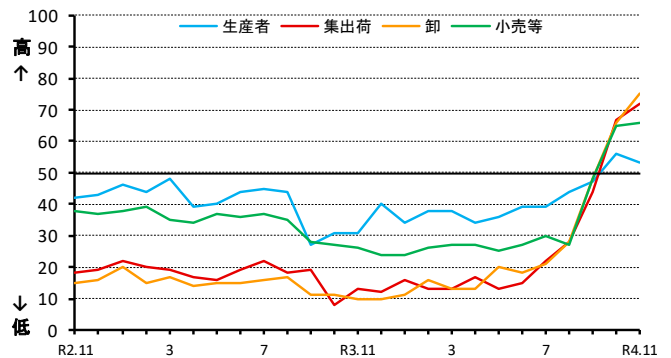
b. 前年同月との比較

生産者：前回からの増減	▲3	(今月の数値	53)
集出荷：前回からの増減	+5	(今月の数値	72)
卸：前回からの増減	+9	(今月の数値	75)
小売等：前回からの増減	+1	(今月の数値	66)

②-ア-a 貴社の"今月"の主食用米の"価格"について、
"先月と比較"するといかがですか。



②-ア-b 貴社の"今月"の主食用米の"価格"について、
"前年同月と比較"するといかがですか。



(イ) 来月の価格に関する見通し D I

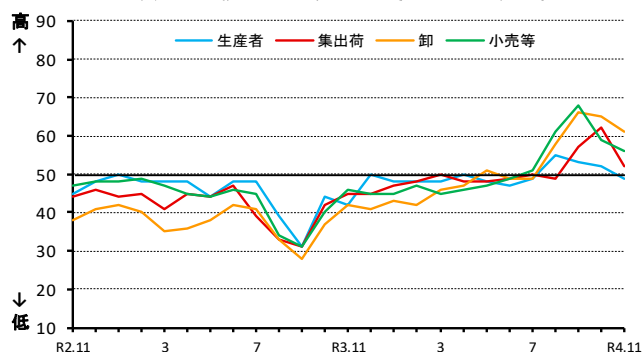
a. 今月との比較

生産者：前回からの増減	▲3	(今月の数値	49)
集出荷：前回からの増減	▲10	(今月の数値	52)
卸：前回からの増減	▲4	(今月の数値	61)
小売等：前回からの増減	▲3	(今月の数値	56)

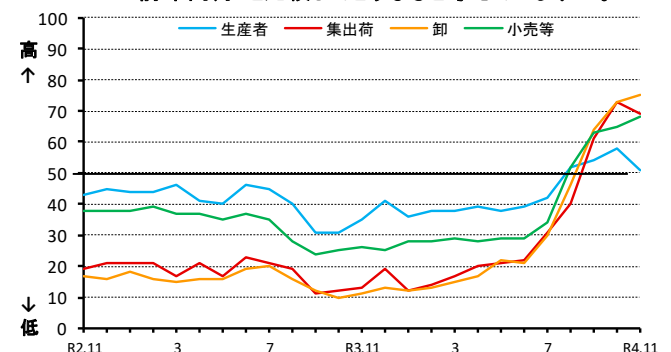
b. 前年同月との比較

生産者：前回からの増減	▲7	(今月の数値	51)
集出荷：前回からの増減	▲4	(今月の数値	69)
卸：前回からの増減	+2	(今月の数値	75)
小売等：前回からの増減	+3	(今月の数値	68)

②-イ-a 貴社の"来月"の主食用米の"価格"について、
"今月と比較"してどうなると考えていますか。



②-イ-b 貴社の"来月"の主食用米の"価格"について、
"前年同月と比較"してどうなると考えていますか。



③主食用米の在庫量

※ 当月の数値が前月と比較し100に近づけば、「多くなった」/「(将来)多くなる」という見方が前月より強くなり、反対に0に近づけば、「少なくなった」/「(将来)少なくなる」という見方が前月より強くなった傾向を示します。

(ア) 今月の在庫量に関する現状判断 D I

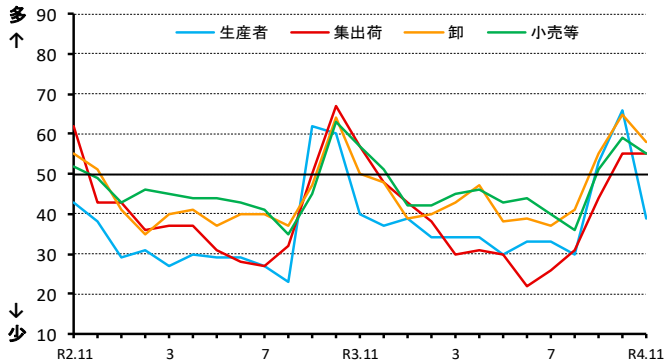
a. 先月との比較

生産者：前回からの増減	▲27	(今月の数値	39)
集出荷：前回からの増減	±0	(今月の数値	55)
卸：前回からの増減	▲7	(今月の数値	58)
小売等：前回からの増減	▲4	(今月の数値	55)

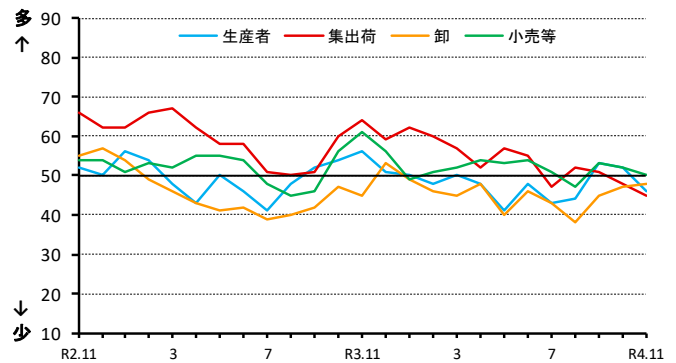
b. 前年同月との比較

生産者：前回からの増減	▲6	(今月の数値	46)
集出荷：前回からの増減	▲3	(今月の数値	45)
卸：前回からの増減	+1	(今月の数値	48)
小売等：前回からの増減	▲2	(今月の数値	50)

③-ア-a 貴社の"今月"の主食用米の"在庫量"について、"先月と比較"するといかがですか。



③-ア-b 貴社の"今月"の主食用米の"在庫量"は、"前年同月と比較"するといかがですか。



(イ) 来月の在庫量に関する見通し D I

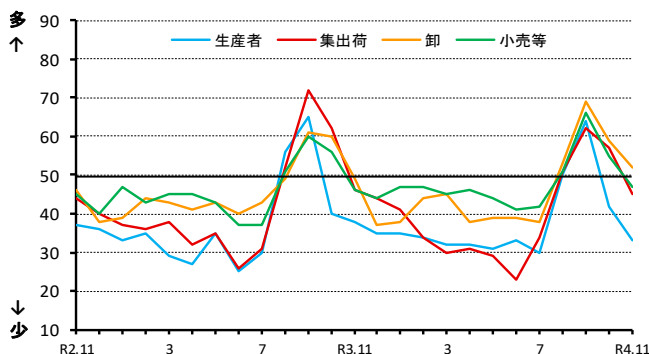
a. 今月との比較

生産者：前回からの増減	▲9	(今月の数値	33)
集出荷：前回からの増減	▲12	(今月の数値	45)
卸：前回からの増減	▲7	(今月の数値	52)
小売等：前回からの増減	▲8	(今月の数値	47)

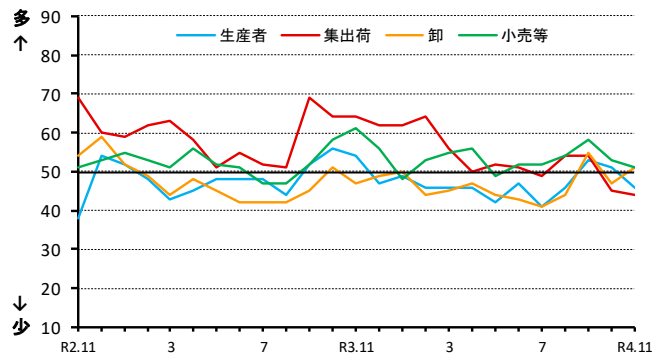
b. 前年同月との比較

生産者：前回からの増減	▲5	(今月の数値	46)
集出荷：前回からの増減	▲1	(今月の数値	44)
卸：前回からの増減	+4	(今月の数値	51)
小売等：前回からの増減	▲2	(今月の数値	51)

③-イ-a 貴社の"来月"の主食用米の"在庫量"について、"今月と比較"してどうなると考えていますか。



③-イ-b 貴社の"来月"の主食用米の"在庫量"について、"前年同月と比較"してどうなると考えていますか。



取引関係者が1の①及び②の判断を行うに当たり、主に考慮した要因

	作柄	国内の在庫水準	国の政策	米穀の調達状況	消費者の動向	競合商品の販売動向	その他
R2.11	5%	34%	2%	42%	10%	6%	1%
R2.12	4%	32%	4%	35%	19%	5%	1%
R3.1	2%	30%	4%	41%	18%	3%	2%
R3.2	1%	33%	5%	40%	19%	3%	0%
R3.3	2%	37%	0%	41%	16%	5%	0%
R3.4	1%	41%	2%	38%	14%	4%	0%
R3.5	2%	39%	1%	42%	11%	6%	0%
R3.6	1%	37%	6%	40%	10%	6%	0%
R3.7	4%	40%	6%	35%	8%	7%	1%
R3.8	3%	40%	3%	37%	7%	7%	2%
R3.9	5%	41%	3%	38%	7%	5%	1%
R3.10	5%	37%	7%	37%	7%	7%	0%

	作柄	国内の在庫水準	国の政策	米穀の調達状況	消費者の動向	競合商品の販売動向	その他
R3.11	5%	30%	5%	42%	9%	8%	0%
R3.12	2%	36%	2%	37%	15%	7%	0%
R4.1	1%	31%	4%	38%	17%	8%	2%
R4.2	1%	33%	3%	34%	24%	3%	2%
R4.3	1%	35%	3%	35%	21%	5%	1%
R4.4	1%	33%	2%	37%	17%	7%	2%
R4.5	2%	29%	4%	39%	15%	9%	1%
R4.6	1%	34%	9%	36%	12%	6%	2%
R4.7	3%	32%	9%	36%	11%	6%	4%
R4.8	7%	24%	8%	39%	10%	6%	7%
R4.9	8%	23%	8%	42%	10%	6%	3%
R4.10	17%	19%	6%	39%	10%	6%	3%
R4.11	12%	18%	4%	42%	14%	8%	1%

《アンケート方法等》

- 調査期間：毎月1日から25日までの取引状況を踏まえて回答
- 調査方法：電子メールを利用したアンケート調査
- 調査対象者：全国の生産者、集出荷業者、卸・小売業者等の180客体

※ 米取引関係者の動向をより適切に反映したものとなるよう、本年1月にアンケート対象事業者の拡充及び一部入替を行いました。

○有効回答数：140客体

- 生産者・・・・・・・・・・・・・・・・・・28
- 集出荷業者／団体・・・・・・・・・・26
- 卸売業者（主に主食用米）・・・・30
- 小売業者／中食・外食業者・・・・40
- その他・・・・・・・・・・・・・・・・・・16

※「その他」は以下の業者です。
 ・米穀の販売の事業を行う者のうち、主に加工原材料の卸売の事業を行う者
 ・加工原材料米穀を使用し、加工食品（酒類を含む）を製造・販売する者

○結果公表：翌月上旬（公表日時は半期ごとにホームページに掲載）

《利用上の注意》

○表示単位未満の端数は四捨五入したため、合計と内訳が一致しないことがあります。

《DIの算出方法》

米の需給動向・価格水準などに関する現状、または先行きに対する5段階の判断（評価）にそれぞれ点数（評価点）を与え、これらを各回答区分の構成比（%）に乗じてDIを算出します。

ただし、DIの推移は、変化の方向性を示すものであり、その変化の大きさ（量感）を表すものではありません。例えば、大幅であろうが小幅であろうが、上昇するといった見方をする者の構成比が同じであれば、同じDIが観測されることに注意が必要です。

（DIの算出例）

問：国内の主食用米の“向こう3ヶ月の米価水準”について、“現時点と比較”してどうなるかと考えていますか。

	高くなる	やや高くなる	同程度	やや低くなる	低くなる
評価点(A)	+1	+0.75	+0.5	+0.25	0
構成比(B)	17.8	20.0	20.0	22.2	20.0
各DI(C=A×B)	17.8	15	10	5.6	0
DI(合計)	48.4				

米の価格情報

1 米の相対取引価格の推移(通年平均価格) (平成20年産～令和3年産)

(単位:円/玄米60kg税込)

産地品種銘柄	地域区分	平成20年産	21年産	22年産	23年産	24年産	25年産	26年産	27年産	28年産	29年産	30年産	令和元年産	2年産	3年産
北海道	ななつぼし	13,935	13,803	11,549	14,092	15,426	14,422	12,453	13,117	14,244	15,882	15,996	15,869	14,382	12,687
北海道	きらら397	13,772	13,669	11,196	14,106	15,393	14,211	11,400	12,508	14,146	15,681	15,527	15,420	13,379	11,955
北海道	ゆめぴりか	-	-	-	-	-	17,512	15,870	16,209	16,479	17,226	16,266	16,800	16,945	15,451
北海道	ほしのゆめ	14,008	13,990	11,935	14,195	15,542	-	-	-	-	-	-	-	-	-
青森	まっしぐら	13,810	13,454	10,912	13,433	15,246	12,780	9,792	11,582	13,216	14,923	14,758	14,789	12,677	10,770
青森	つがるロマン	14,125	13,780	11,300	13,690	15,468	13,045	9,777	11,787	13,434	15,112	15,075	15,059	13,374	11,315
青森	むつほまれ	13,915	13,464	11,144	13,759	14,696	-	-	-	-	-	-	-	-	-
岩手	ひとめぼれ	15,176	14,374	12,065	14,323	15,919	14,059	11,324	12,930	13,840	15,172	15,337	15,312	14,381	12,460
岩手	あきたこまち	14,888	13,910	11,904	14,351	15,938	14,006	10,911	12,422	13,476	15,043	15,255	15,180	13,323	11,785
岩手	銀河のしずく	-	-	-	-	-	-	-	-	-	-	-	16,241	15,319	13,480
岩手	いわてっこ	13,870	13,671	11,048	13,394	15,282	13,746	9,424	11,898	13,242	14,679	14,780	-	-	-
宮城	ひとめぼれ	15,056	14,526	12,044	14,689	16,278	14,278	11,564	12,827	13,950	15,496	15,535	15,511	14,094	12,660
宮城	ササニシキ	15,150	14,871	12,119	14,747	16,600	14,652	11,620	12,815	14,115	15,724	15,767	15,782	13,748	12,599
宮城	つや姫	-	-	-	-	-	-	-	13,393	14,376	15,811	15,822	15,850	14,466	12,785
宮城	まなむすめ	14,158	13,294	10,940	13,758	15,413	13,138	10,401	-	-	-	-	-	-	-
秋田	あきたこまち	15,097	14,603	12,457	15,315	16,874	14,034	11,620	12,845	14,175	15,995	15,843	15,799	14,453	12,756
秋田	めんこいな	14,181	13,192	11,055	14,094	15,840	12,950	9,587	11,928	13,433	14,990	14,784	14,621	13,096	11,633
秋田	ひとめぼれ	14,100	13,694	11,582	14,461	16,155	13,365	10,348	12,066	13,685	15,695	15,433	15,086	13,280	11,695
山形	はえぬき	14,670	13,914	11,700	14,427	16,061	13,587	10,859	12,445	13,841	15,360	15,407	15,397	13,968	12,074
山形	ひとめぼれ	15,488	14,402	12,357	15,009	16,293	14,479	12,294	13,227	14,511	15,857	15,970	16,165	15,288	-
山形	つや姫	-	-	-	-	-	16,997	16,758	17,953	17,848	18,175	18,347	18,588	18,537	18,376
山形	雪若丸	-	-	-	-	-	-	-	-	-	-	-	-	-	12,927
山形	コシヒカリ	15,731	15,030	13,336	16,196	17,124	-	-	-	-	-	-	-	-	-
福島	コシヒカリ	15,117	14,149	12,486	14,181	15,854	12,906	9,829	12,048	13,876	15,412	15,463	15,369	13,245	11,006
福島	コシヒカリ	16,171	15,005	13,646	15,966	16,526	14,792	12,612	13,424	14,212	15,321	15,528	15,392	14,929	14,033
福島	コシヒカリ	15,362	14,144	12,768	13,855	15,443	11,634	10,005	11,138	13,392	15,036	15,096	14,974	13,720	11,589
福島	ひとめぼれ	14,653	13,894	11,472	13,746	15,414	12,793	9,860	11,146	13,401	14,955	14,981	14,913	13,081	11,022
福島	天のつぶ	-	-	-	-	-	-	-	10,530	13,360	14,691	14,609	14,479	12,429	10,935
福島	あきたこまち	14,500	13,958	11,412	13,744	15,470	12,545	9,553	-	-	-	-	-	-	-
茨城	コシヒカリ	15,293	14,388	13,070	15,798	16,693	13,631	11,667	12,648	13,784	15,287	15,544	15,512	13,324	11,423
茨城	あきたこまち	14,840	14,038	12,405	14,591	16,795	12,986	11,013	11,769	13,247	15,470	15,108	15,471	13,564	11,136
茨城	あさひの夢	-	-	-	-	-	-	-	-	-	-	-	13,538	12,737	11,594
茨城	ミルクiewicz	-	-	-	-	-	-	-	-	-	-	16,320	-	-	-
茨城	ゆめひたち	14,299	13,574	12,223	13,918	15,843	12,566	9,405	10,795	13,025	15,252	-	-	-	-
栃木	コシヒカリ	15,056	14,235	12,680	15,558	16,659	13,792	11,583	12,904	13,832	15,460	15,596	15,576	13,665	11,817
栃木	あさひの夢	13,601	13,085	10,883	14,231	15,414	11,638	9,180	11,382	13,586	15,012	14,789	14,806	12,507	10,540
栃木	とちぎの星	-	-	-	-	-	-	-	-	-	-	-	14,927	12,164	10,371
栃木	なすひかり	14,111	13,474	11,805	14,648	15,769	12,609	10,490	12,021	13,882	14,954	14,991	-	-	-
群馬	あさひの夢	14,115	13,284	11,665	13,936	15,631	12,160	8,809	11,844	13,796	15,312	15,087	14,920	12,387	10,636
群馬	ゆめまつり	-	-	-	-	-	-	-	11,525	13,606	15,273	14,916	14,868	12,024	10,581
群馬	ゴロピカリ	14,095	13,691	-	14,420	15,876	13,392	9,930	-	-	-	-	-	-	-
埼玉	彩のかがやき	13,789	13,826	12,107	14,179	15,771	13,875	9,974	11,878	13,375	14,919	15,169	14,909	11,797	11,085
埼玉	コシヒカリ	15,192	14,730	13,111	15,395	16,863	15,470	11,346	12,878	13,843	15,024	15,480	15,169	12,490	11,312
埼玉	彩のきずな	-	-	-	-	-	-	-	-	13,301	14,904	15,170	14,916	11,986	11,019
埼玉	キヌヒカリ	14,267	14,013	12,535	14,448	15,775	14,244	9,775	11,914	-	-	-	-	-	-
千葉	コシヒカリ	15,026	14,360	12,907	15,810	16,901	13,480	11,523	12,530	13,719	15,034	15,517	15,717	13,523	11,387
千葉	ふさこがね	13,976	13,517	11,480	14,073	16,169	12,876	9,650	11,120	12,835	14,542	14,638	14,751	13,086	10,207
千葉	ふさおとめ	13,967	13,587	11,953	14,389	16,397	13,199	10,300	10,988	12,993	14,629	14,764	14,874	13,364	10,623
山梨	コシヒカリ	17,505	17,594	16,900	17,623	18,099	17,624	15,482	15,993	16,969	17,552	18,038	18,280	18,259	17,754

注：本表の注意点は次々頁の脚注を参照

(単位:円/玄米60kg税込)

産地品種銘柄		地域区分	平成 20年産	21年産	22年産	23年産	24年産	25年産	26年産	27年産	28年産	29年産	30年産	令和 元年産	2年産	3年産
山梨	あさひの夢		-	-	-	-	-	14,787	12,247	13,328	13,697	14,205	-	-	-	-
長野	コシヒカリ		15,624	14,732	13,660	15,966	16,611	15,074	13,014	13,782	14,538	15,580	16,087	15,996	14,964	13,702
長野	あきたこまち		14,392	13,901	12,428	14,877	15,742	13,822	11,451	12,485	13,596	14,801	15,264	15,199	14,871	13,456
静岡	コシヒカリ		15,370	15,291	13,581	15,834	17,055	15,343	13,497	14,238	14,856	15,548	15,971	16,207	15,531	14,424
静岡	あいちのかおり		-	-	-	-	-	13,841	11,932	12,638	13,396	14,625	14,936	15,325	14,726	12,586
静岡	きぬむすめ		-	-	-	-	-	-	-	12,618	13,335	14,415	14,951	15,229	14,776	12,342
静岡	キヌヒカリ		13,166	13,655	12,083	13,441	14,704	13,721	11,678	-	-	-	-	-	-	-
新潟	コシヒカリ	一般	17,166	16,286	15,653	18,399	18,302	16,697	15,451	16,186	16,175	16,924	17,042	17,391	16,490	15,583
新潟	コシヒカリ	魚沼	24,991	22,866	21,685	23,432	23,559	21,125	19,480	20,442	20,434	20,782	21,147	21,009	20,336	20,426
新潟	コシヒカリ	岩船	17,563	16,700	15,884	18,940	18,719	17,122	15,922	16,628	16,834	17,351	17,460	17,984	16,969	16,055
新潟	コシヒカリ	佐渡	17,538	16,712	15,992	18,930	18,757	17,145	15,817	16,600	16,968	17,389	17,520	17,993	17,072	16,183
新潟	こしいぶき		14,705	13,952	12,628	14,508	16,130	14,226	11,292	12,412	13,671	14,968	15,100	15,143	14,297	12,541
富山	コシヒカリ		15,937	14,721	13,786	16,181	16,882	14,706	12,995	14,228	15,098	15,882	15,936	15,981	15,452	13,774
富山	てんたかく		14,436	14,223	12,426	14,342	15,592	14,265	11,470	12,563	13,860	14,542	14,750	14,869	14,462	12,361
石川	コシヒカリ		15,278	14,556	13,313	16,218	16,898	14,531	12,813	13,901	14,815	15,608	15,889	15,899	14,596	13,127
石川	ゆめみづほ		14,290	13,593	11,834	14,543	15,861	13,558	10,356	11,899	13,233	14,454	14,634	14,698	13,743	11,505
福井	コシヒカリ		15,572	14,934	13,400	16,050	17,121	14,720	12,951	14,206	14,930	15,964	16,145	16,345	15,602	13,478
福井	ハナエチゼン		14,535	13,974	12,262	14,663	16,015	13,766	11,405	12,519	13,521	14,726	14,924	15,079	14,365	11,254
福井	あきさかり		-	-	-	-	-	-	-	-	-	-	-	15,203	14,215	11,555
岐阜	ハツシモ		15,129	14,794	12,543	15,079	15,943	14,251	11,472	12,798	13,963	14,989	15,357	15,368	14,943	12,657
岐阜	コシヒカリ		15,438	15,159	13,629	15,599	16,541	14,953	12,293	14,307	15,160	15,615	15,933	16,176	15,250	14,065
岐阜	あさひの夢		-	-	-	-	-	-	-	-	-	-	-	14,608	13,573	10,840
岐阜	あきたこまち		14,642	14,236	12,532	14,739	16,253	14,165	11,066	12,535	13,221	14,286	14,882	-	-	-
愛知	あいちのかおり		13,676	13,450	12,673	13,755	15,222	13,823	11,299	12,382	13,530	14,522	14,806	14,798	13,685	12,101
愛知	コシヒカリ		14,759	14,156	13,116	15,010	16,248	13,831	12,025	13,210	13,826	14,990	15,410	15,539	14,785	12,719
愛知	大地の風		-	-	-	-	-	14,402	11,276	12,051	13,531	14,425	14,970	14,979	14,024	11,792
愛知	あさひの夢		13,468	13,181	11,748	13,408	15,100	-	-	-	-	-	-	-	-	-
三重	コシヒカリ	一般	15,409	14,639	13,138	15,710	16,978	14,296	12,313	13,625	14,369	14,945	15,390	15,538	14,861	12,472
三重	コシヒカリ	伊賀	15,861	15,048	13,570	16,348	17,420	14,715	12,517	14,131	14,781	15,412	15,882	15,964	15,361	13,041
三重	キヌヒカリ		14,401	14,029	12,040	14,900	15,952	13,429	11,087	12,558	13,356	14,265	14,813	14,916	13,960	10,911
滋賀	コシヒカリ		15,269	14,617	13,277	15,935	17,234	14,915	12,689	13,601	14,346	15,096	15,646	15,840	15,258	13,647
滋賀	キヌヒカリ		14,779	14,133	11,889	15,157	16,048	13,995	11,338	12,258	13,270	14,298	14,765	14,946	14,202	11,856
滋賀	みずかがみ		-	-	-	-	-	-	-	-	-	-	-	15,789	15,117	13,280
滋賀	日本晴		14,390	13,868	11,933	14,849	15,810	13,590	10,963	11,859	12,902	14,183	14,638	-	-	-
京都	コシヒカリ		15,442	14,885	13,479	16,370	17,343	15,209	13,039	14,109	15,193	15,535	15,788	16,192	15,763	13,543
京都	キヌヒカリ		14,813	14,166	12,176	15,078	16,181	13,951	11,869	12,729	13,706	14,715	14,910	15,065	14,817	12,410
京都	ヒノヒカリ		-	-	-	-	-	-	-	-	-	-	15,560	-	16,212	15,237
兵庫	コシヒカリ		15,970	14,905	13,615	15,852	17,147	15,437	13,580	14,439	15,102	15,734	16,013	16,158	15,434	13,869
兵庫	ヒノヒカリ		14,044	13,527	12,024	14,464	15,630	13,763	11,335	12,000	13,229	14,460	14,786	14,835	13,804	11,939
兵庫	キヌヒカリ		13,868	13,658	12,160	14,565	15,765	13,768	11,437	11,961	13,190	14,419	14,823	14,852	13,976	11,885
奈良	ヒノヒカリ		14,952	14,192	12,082	14,950	16,666	14,944	11,279	12,123	12,953	14,721	15,522	15,743	14,630	12,535
奈良	コシヒカリ		-	-	-	-	-	14,909	11,554	12,525	13,155	14,826	-	-	-	-
鳥取	コシヒカリ		15,237	14,518	13,161	15,644	16,790	14,581	12,436	13,306	14,014	15,051	15,461	15,489	14,947	12,896
鳥取	ひとめぼれ		14,540	13,981	12,111	14,457	15,849	13,516	11,128	12,112	13,065	14,129	14,494	14,698	13,978	12,118
鳥取	きぬむすめ		-	-	-	-	-	-	-	12,316	13,183	14,283	14,682	14,799	14,230	11,873
島根	コシヒカリ		15,118	14,510	13,206	15,657	17,156	15,128	12,342	13,606	14,792	15,432	15,743	15,569	15,397	13,557
島根	きぬむすめ		13,856	14,080	12,299	14,907	16,181	14,173	10,950	12,511	13,426	14,421	14,828	14,572	14,500	12,365
島根	つや姫		-	-	-	-	-	-	-	-	14,531	15,160	15,598	15,258	15,234	13,092
島根	ハナエチゼン		13,902	13,946	12,312	14,344	16,222	13,968	10,433	11,890	-	-	-	-	-	-

注：本表の注意点は次頁の脚注を参照

(単位:円/玄米60kg税込)

産地品種銘柄	地域区分	平成20年産	21年産	22年産	23年産	24年産	25年産	26年産	27年産	28年産	29年産	30年産	令和元年産	2年産	3年産
岡山	アケボノ	13,922	12,410	11,089	14,051	16,062	12,814	10,209	11,536	13,362	15,030	14,952	14,879	13,238	10,883
岡山	ヒノヒカリ	14,753	13,299	11,982	14,728	16,457	13,236	11,094	12,051	13,804	15,380	15,276	15,372	-	-
岡山	あきたこまち	-	-	-	-	-	13,617	11,340	11,885	13,842	15,357	15,060	15,393	14,538	-
岡山	きぬむすめ	-	-	-	-	-	-	-	-	-	-	-	-	14,452	11,541
岡山	コシヒカリ	15,621	14,508	13,046	16,181	18,038	-	-	-	-	-	-	-	-	12,545
広島	コシヒカリ	14,720	14,532	12,085	15,099	16,035	14,248	11,722	12,933	14,153	14,923	15,407	15,470	14,965	13,493
広島	あきろまん	14,027	13,853	11,928	14,118	15,057	13,140	11,069	11,983	13,155	13,651	14,254	14,641	14,146	12,883
広島	あきさかり	-	-	-	-	-	-	-	-	-	-	14,458	14,657	13,988	12,618
広島	ヒノヒカリ	-	-	-	-	-	13,136	10,841	11,764	12,840	13,323	-	-	-	-
広島	中生新千本	13,848	13,340	10,608	13,532	14,392	-	-	-	-	-	-	-	-	-
山口	コシヒカリ	15,260	13,909	12,748	15,179	16,992	14,768	12,474	13,708	14,446	14,983	15,265	15,518	15,215	13,338
山口	ひとめぼれ	14,706	13,585	11,902	14,313	15,942	13,836	11,271	12,648	13,291	14,136	14,406	14,628	14,484	12,250
山口	ヒノヒカリ	14,690	13,406	11,866	14,297	15,918	13,788	11,540	12,696	13,355	14,159	14,405	14,614	14,413	11,980
徳島	コシヒカリ	15,049	14,359	12,845	15,767	17,170	13,656	10,817	12,970	14,032	14,940	15,861	15,757	14,947	12,251
徳島	あきさかり	-	-	-	-	-	-	-	-	-	-	-	-	12,059	11,021
徳島	キヌヒカリ	14,247	13,682	12,133	14,498	16,013	13,195	10,027	11,561	13,275	14,221	15,102	15,336	-	-
香川	ヒノヒカリ	14,555	13,924	11,554	14,801	15,970	13,808	10,943	12,322	13,184	14,295	14,785	14,748	14,866	12,544
香川	コシヒカリ	15,238	14,643	13,113	15,921	17,194	14,313	11,895	13,343	13,879	14,806	15,251	15,280	15,406	13,386
香川	おいでまい	-	-	-	-	-	-	-	-	-	-	15,368	15,368	15,406	13,269
愛媛	コシヒカリ	14,314	13,871	13,211	14,844	17,267	14,943	11,601	12,536	13,307	14,303	15,542	15,553	15,456	13,977
愛媛	ヒノヒカリ	13,187	13,194	12,349	14,142	16,484	14,050	10,655	11,740	12,440	13,692	15,182	15,012	14,837	12,790
愛媛	あきたこまち	13,446	13,223	12,531	14,136	16,503	14,211	10,835	11,732	12,493	13,693	14,925	14,851	14,775	12,993
高知	コシヒカリ	15,200	14,521	13,635	16,246	17,882	14,380	11,713	13,511	14,481	15,244	15,171	14,918	15,530	13,562
高知	ヒノヒカリ	14,358	14,375	13,398	15,512	16,582	15,576	11,466	12,630	13,602	14,358	14,358	14,457	14,436	13,062
福岡	夢つくし	16,007	15,902	14,611	15,800	16,855	16,556	14,472	15,215	15,761	16,200	16,265	16,285	16,322	14,724
福岡	ヒノヒカリ	14,777	14,079	12,224	14,635	16,135	14,776	12,546	13,493	14,196	15,123	15,434	15,402	15,430	13,017
福岡	元気つくし	-	-	-	-	-	-	14,998	15,612	15,984	16,082	16,142	16,169	14,521	-
佐賀	夢しずく	14,875	13,959	12,122	14,629	15,606	14,654	11,937	12,940	13,329	14,216	14,435	14,995	14,453	13,206
佐賀	ヒノヒカリ	14,806	13,702	12,104	14,549	15,439	14,037	11,327	12,630	13,042	13,921	14,243	-	14,266	11,696
佐賀	さがびより	-	-	-	-	-	14,634	12,609	14,089	14,147	14,958	15,039	15,954	15,106	13,975
佐賀	コシヒカリ	16,574	16,217	15,158	17,544	18,606	-	-	-	-	-	-	-	-	-
長崎	ヒノヒカリ	14,957	14,009	12,526	15,045	16,647	15,281	12,959	13,857	14,395	15,292	15,476	14,978	14,802	13,707
長崎	コシヒカリ	15,728	14,986	13,660	16,214	18,012	15,890	13,863	14,785	15,191	16,076	16,378	15,918	15,891	14,938
長崎	にこまる	-	-	-	-	-	15,406	13,094	14,180	14,713	15,600	15,797	15,305	15,090	14,027
熊本	ヒノヒカリ	14,603	14,105	12,090	15,059	16,715	14,612	12,365	13,608	14,278	14,876	15,165	15,380	15,410	13,235
熊本	森のくまさん	14,785	13,957	11,863	15,273	16,553	15,039	12,835	14,330	14,518	14,514	14,932	15,398	15,056	13,199
熊本	コシヒカリ	15,443	14,726	13,101	16,245	17,930	15,249	13,286	14,534	15,767	15,521	15,700	16,000	16,257	15,088
大分	ヒノヒカリ	14,747	14,066	12,016	15,358	16,554	14,560	12,304	13,197	14,169	15,445	15,636	15,652	15,335	13,107
大分	ひとめぼれ	14,917	14,239	12,012	15,271	16,579	14,678	12,390	13,402	14,446	15,262	15,751	15,892	15,258	13,804
大分	つや姫	-	-	-	-	-	-	-	-	-	-	-	15,908	15,391	13,751
宮崎	コシヒカリ	15,999	15,227	13,878	16,340	19,427	15,640	13,439	14,266	14,721	15,157	15,458	15,946	15,292	14,135
宮崎	ヒノヒカリ	14,248	14,145	12,608	15,722	17,080	14,436	12,142	13,622	14,388	15,592	16,013	15,860	15,960	15,471
鹿児島	ヒノヒカリ	14,579	14,178	12,116	14,689	15,770	14,618	12,586	14,229	15,210	15,518	16,128	16,445	16,595	13,974
鹿児島	コシヒカリ	16,129	14,637	13,406	15,852	19,161	15,396	13,225	14,414	15,222	15,542	16,307	16,670	16,323	14,702
鹿児島	あきほなみ	-	-	-	-	-	15,154	13,380	14,822	15,525	16,624	16,940	16,934	17,073	14,822
全銘柄平均価格		15,146	14,470	12,711	15,215	16,501	14,341	11,967	13,175	14,307	15,595	15,688	15,716	14,529	12,804

資料：農林水産省「米穀の取引に関する報告」

- 注：1 報告対象業者は、全農、道県経済連、県単一農協、道県出荷団体（年間の玄米仕入数量が5,000トン以上）、出荷業者（年間の直接販売数量が5,000トン以上）である。
- 2 産地品種銘柄ごとの価格は、出荷業者と卸売業者等との間で数量と価格が決定された主食用の相対取引契約の価格（運賃、包装代、消費税を含む1等米の価格）を加重平均したもの。
- 3 価格に含む消費税は、平成26年3月までは5%、同年4月から令和元年9月までは8%、令和元年10月は軽減税率の対象である米穀の品代等は8%、運賃等は10%で算定している。
- 4 加重平均に際しては、新潟、長野、静岡以東（東日本）の産地品種銘柄については受渡地を東日本としているものを、富山、岐阜、愛知以西（西日本）の産地品種銘柄については受渡地を西日本としているものを対象としている。
- 5 相対取引価格は、個々の契約内容に応じて設定される大口割引等の割引などが適用された価格であり、実際の引取状況に応じて価格調整（等級及び付加価値等（栽培方法等））が行われることがある。また、算定に当たっては、契約価格に運賃を含めない産地在姿の取引分も対象としている。
- 6 産地品種銘柄ごとの通年平均価格は、出荷日から生産年の翌年10月までの相対取引数量ウェイトで加重平均により算定している（価格はいずれも確定値。確定値は月毎の速報値公表後の修正を反映させたものである。）。
- 7 全銘柄平均価格は、当該年産において報告の対象としている産地品種銘柄ごとの前年産検査数量ウェイトで加重平均により算定している。
- 8 「-」は、当該年産において報告の対象としていない産地品種銘柄又は当該年産の相対取引数量が100トン未満であり、価格の公表を行わないもの。

2 スポット価格の状況(株式会社クリスタルライス)

株式会社クリスタルライスの取引概要につきましては、以下のURLから御覧いただけます。
【 <https://www.crystalrice.co.jp/> 】

○ スポット取引は、相当期間にわたり安定的に行う相対取引等と性格を異にするので利用に当たっては注意が必要。

【令和4年産】

産地銘柄	令和4年 9月	10月	11月	12月	令和5年 1月	2月	3月	4月	5月	6月	7月	8月
北海道ゆめびりか	13,700	13,723										
北海道なつぼし	12,961											
青森まっぐら	11,192	12,120	12,326									
宮城ひとめぼれ			13,235									
秋田あきたこまち	12,211	12,906	13,462									
関東コシヒカリ	11,481	11,943	12,481									
関東あきたこまち	11,190											
関東銘柄米	11,000	11,415	11,596									
新潟コシヒカリ(一般)		14,894										

【令和3年産】

産地銘柄	令和3年 9月	10月	11月	12月	令和4年 1月	2月	3月	4月	5月	6月	7月	8月
宮城ひとめぼれ					10,492		11,128	11,660		12,092		
秋田あきたこまち	10,911	11,323	11,422	11,442	11,444	11,200	11,253	11,300	11,795	11,664	11,442	
福島中通コシヒカリ		10,349	10,433					10,372	10,847		11,499	
茨城コシヒカリ	9,724	9,809	10,155	9,956	9,927		10,176	10,271	10,946	11,553	11,325	
栃木コシヒカリ	9,725	10,200	10,320	10,093	10,371						11,305	
新潟コシヒカリ(一般)	13,504	14,677		14,542	14,168		14,057	14,230			14,383	

【令和2年産】

産地銘柄	令和2年 9月	10月	11月	12月	令和3年 1月	2月	3月	4月	5月	6月	7月	8月
青森つがるロマン										10,900		
宮城ひとめぼれ			12,600		12,733				12,050		11,974	
秋田あきたこまち	12,972	12,931	13,054	13,077	13,250			12,406	12,366	12,280	12,375	
福島中通コシヒカリ		12,272	12,464					11,297	11,570			
茨城コシヒカリ		12,200			12,403			10,980	10,905	11,065	11,841	
栃木コシヒカリ		12,353						11,660	11,415		11,998	
新潟コシヒカリ(一般)								12,933	12,985			

出典:株式会社クリスタルライスHP

注1:上記価格は、成約価格を関東到着基準、1等、包装代込、税抜き、円/60kgに整え加重平均した価格。

注2:「関東銘柄米」には、あさひの夢、とちぎの星、彩のきずな、ふさおとめ、ふさこがね等を採用。

3 米の現物市場の状況

	(株)日本農産情報 (昭和54年～)	クリスタルライス (平成7年～)	(株)加工用米取引センター (平成23年～)
取引形態	○ ホームページ上で売り注文、買い注文を随時掲載(1時間毎に更新)。注文が成立した場合の流れは以下の通り。 ① 買い手はまず日本農産情報あてに代金を振り込み ② 日本農産情報は買い手からの入金確認後、売り手に発送を依頼 ③ 買い手は商品受取後、日本農産情報に納品を伝達。その後日本農産情報は売り手に速やかに代金を振り込み。	① 東京・大阪・福岡の3会場において年8回程度同時開催される取引会における入札取引 ② ①のほか、日常取引として、電話・FAX等により成立する随時取引の2形態で行われている。 ※令和3年4月1日、クリスタルライスと日本コメ市場が合併。	○ 主に、電話・メールにおいて仲介・斡旋を行うことにより成立する随時取引で、会員間取引が原則。
取扱数量	○ 年間取扱高は約300万俵(18万トン)	○ 年間取扱高は約6万トン(令和2年)(クリスタルライス、日本コメ市場それぞれ約3万トン)	○ 年間取扱高は数十トン。
参加者数	○ 全国約3,000社(組合含む)	○ 売買基本契約書締結先 約160社	○ 参加会社数16社
参加条件	○ 利用には取引口座の開設が必要。	○ 売買基本契約書の締結が必要。	○ 原則として登録会員のみとし、非会員は登録会員を通じて売買が可能(入会費5万円、年会費2万円)。 ○ 会員になるには、米穀取扱い業者の資格を有し、年間60トン以上の取扱いを行っていることが必要。
公表	○ 成約状況(銘柄及び成約価格)を業界紙に掲載。	○ 成約状況(銘柄及び成約価格)をホームページや業界紙に掲載。	○ 非公表。

	複数年産米コメ市場 (国産米使用推進団体協議会) (平成26年10月1日から開始)	中長期米仲介市場 (全国米穀販売事業共済協同組合) (平成27年7月1日から開始)	※参考:個別申込取引 (全農) (平成26年産から開始)
趣旨	○ 複数年契約取引の推進のための市場として創設。平成30年産までは斡旋業務を実施。	○ 既存のスポット的な取引の場とは異なる、年間を通じた中長期的な米の取引の場を開設。	○ 全農の相対基準価格の参考とするため、相対取引の手法の一つとして、26年8月以降、毎月1回を基本として導入。
仕組み	○ 29年産までは試行期間として以下のとおり斡旋業務を行う。 ① 売り手構成員・買い手構成員は、希望する品名・数量・価格等を提示。 ② 市場は、売り手・買い手の条件を勘案し、引き合わせ、仲介。 ③ 両者が合意した場合には、その後の諸手続きは当事者間で実施。 ④ 斡旋業務は、(株)加工用米取引センターが、業務委託を受けて実施。	○ 年産・産地・銘柄・等級・受渡地・引取期限・包装・数量・価格等の取引条件を付した実物取引を仲介。 ○ 対象米穀は、翌月以降1ヶ月単位の引取期限が付された国産米。 ○ 取引参加者は、毎週金曜日までにFAXにて翌週の取引の買注文及び売注文を出す。 ○ 買受者は米穀取引の都度、100円/60kgを(株)クリスタルライスに支払う。	○ 対象産地銘柄は各県本部の手挙げ。 ○ 全農は、取引先から購入希望数量と価格をセットで申し込みを受ける。 ○ 全農は、申し込み内容を各県本部に連絡し、各県本部は、価格の高いものから順に、各県本部の判断する価格まで成約させる。 ○ 取引先に積極的な参加を促進するため、契約価格は個別の成約価格にメリットを減じた価格とする。
取引単位	契約単位:原則100ト以上 取引単位:1ロット12ト	申込単位:原則100ト以上 引取単位:原則12ト以上	各県本部は、年間販売数量に応じて1回ごとの提示数量を判断。
参加条件・取引対象	○ 入会金及び年会費1万円を納め構成員として認められた以下の者(クローズされたコメ市場) ① 生産者:原則30ha以上の耕作面積 ② 実需者、集荷業者、流通業者:原則として年間取扱数量が1,000ト以上。3年間債務超過でないこと。	○ 以下のいずれかの要件を満たし、登録料1万円を納め、(株)クリスタルライスの登録を受けた者 ① 原則として年間で500ト以上の生産実績又は集荷実績がある者 ② 原則として年間で1,000ト以上の仕入実績がある者 ※ 現在の参加登録者数 64 (2022年11月28日現在)	○ 全農と売買基本契約を締結している米穀卸売事業者等
公表	○ 成約内容は、非公表。	○ 成約内容は、非公表。	○ 成約内容は、非公表。