

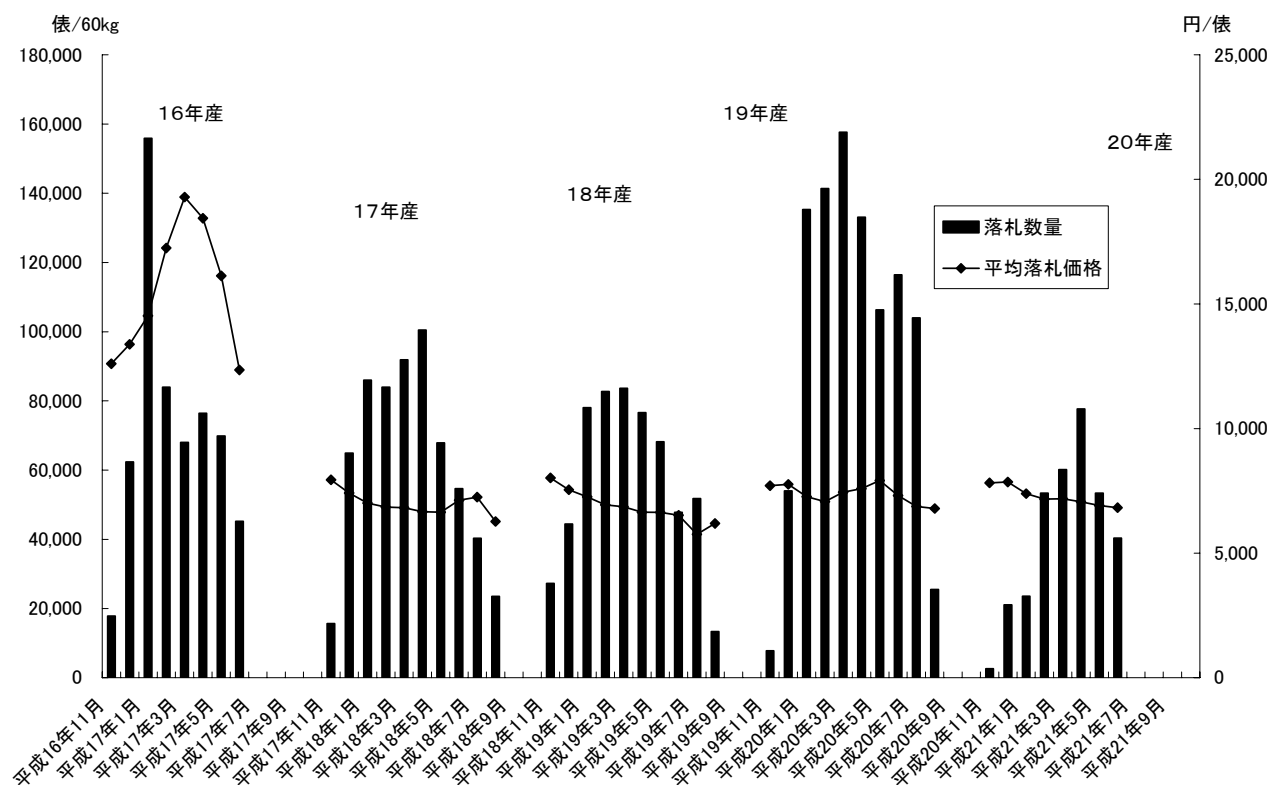
## 平成20年産入札取引状況

平成21年7月  
(財)日本特産農産物協会

## 国産大豆需給状況（平成21年6月末）

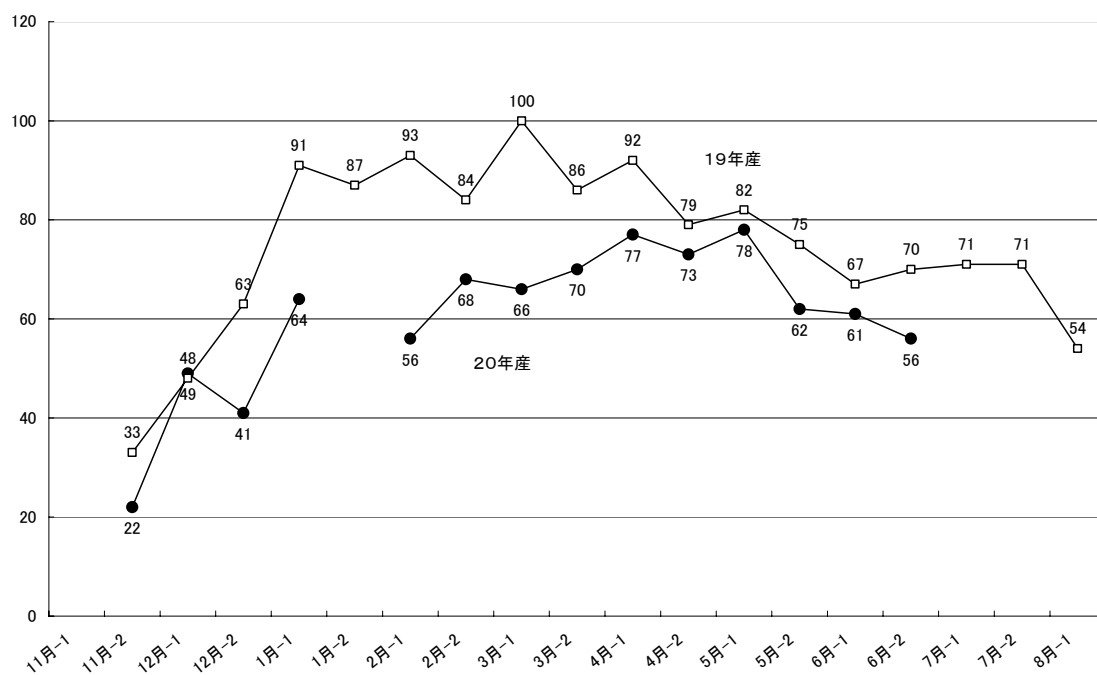
事項	(単位)	平成15年産	平成16年産	平成17年産	平成18年産	平成19年産	平成20年産 (計画)	平成20年産 (実績)	増減
作付面積	ha	151,900	136,800	134,000	142,100	138,300		147,100	8,800
①収穫量	トン	232,200	163,200	225,000	229,200	226,700		261,700	35,000
②検査数量	トン	155,467	105,566	156,240	172,780	184,649		218,771	34,122
普通・特定加工用②a	トン	154,432	105,006	155,010	171,762	183,170		216,862	33,692
種子用	トン	1,034	560	1,231	1,017	1,480		1,909	429
①-②		76,733	57,634	68,760	56,420	42,051		42,929	878
③集荷数量 (集荷予定数量)	トン	148,822	97,637	143,679	163,019	173,828	193,785	204,013	30,185
②a-③	トン	5,611	7,370	11,331	8,743	9,342	23,077	12,849	3,507
④落札数量 (入札販売予定数量)	トン	60,936	34,772	37,752	34,407	58,880	65,334	19,931	-38,949
③-④	トン	87,886	62,865	105,927	128,612	114,948	128,451	184,082	55,631
④/③落札数量 割合	%	40.9%	35.6%	26.3%	21.1%	33.9%	33.7%	9.8%	

## 月別平均落札価格・落札数量推移（平成16年産～20年産）

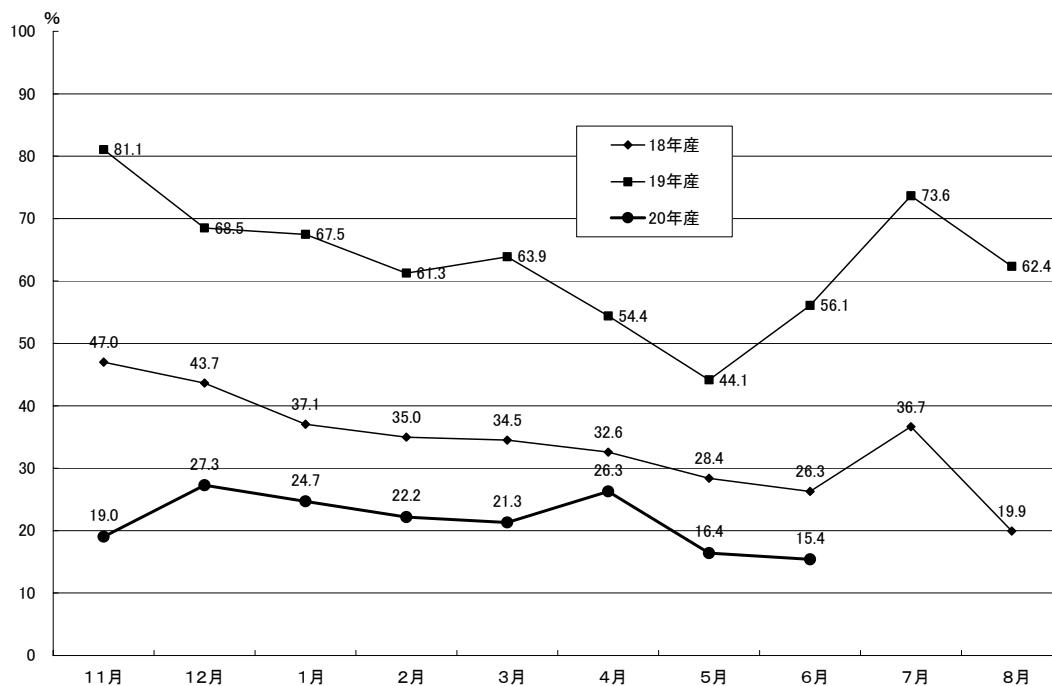


注. 普通大豆・特定加工用大豆計

### 入札者数推移（年産比較）



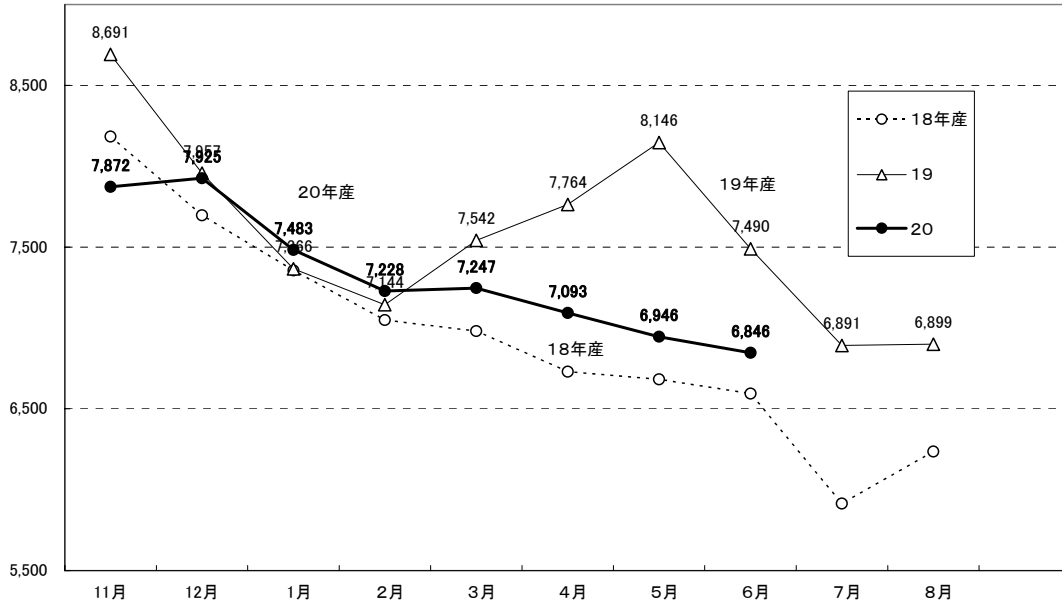
### 月別落札率推移（年産比較）



注. 普通大豆・特定加工用大豆計

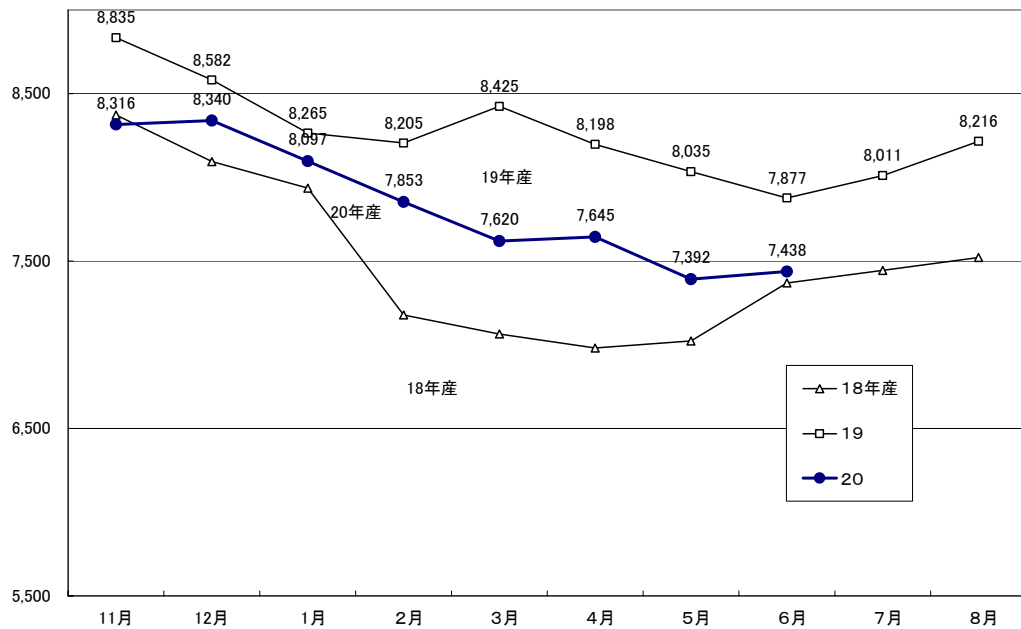
## 月別落札価格 普通大豆平均

価格・円／60kg

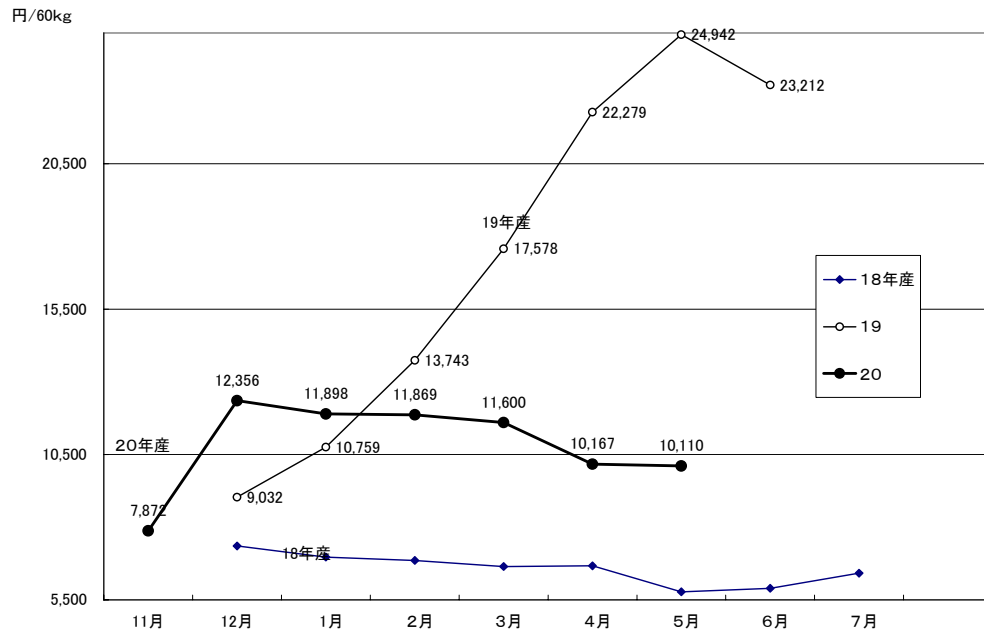


## 北海道とよまさり大粒（普通大豆。以下同じ）

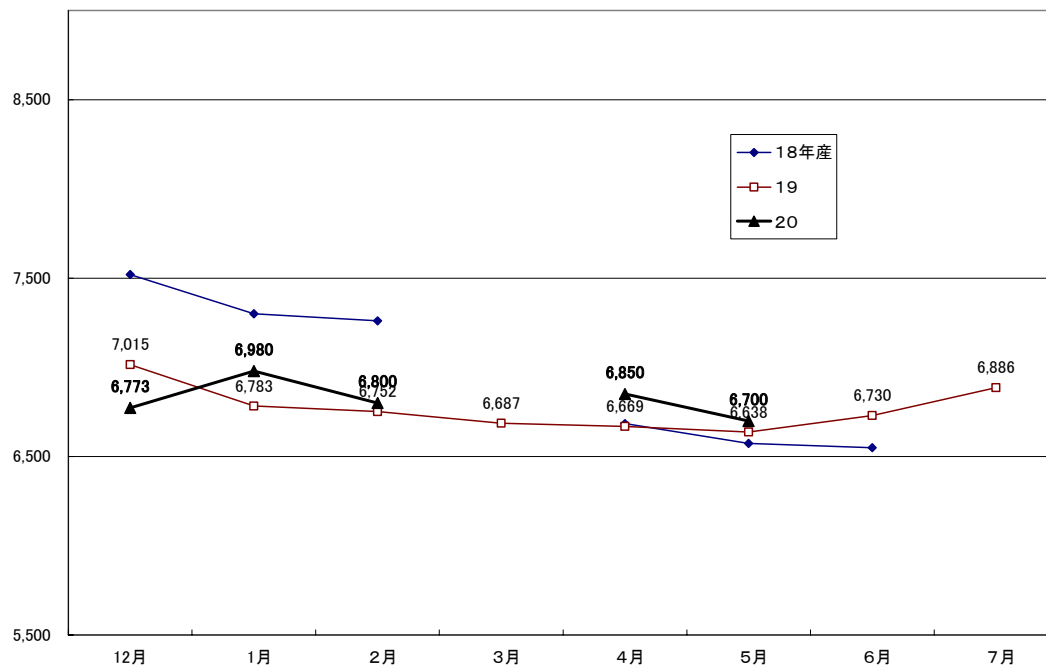
円／60kg



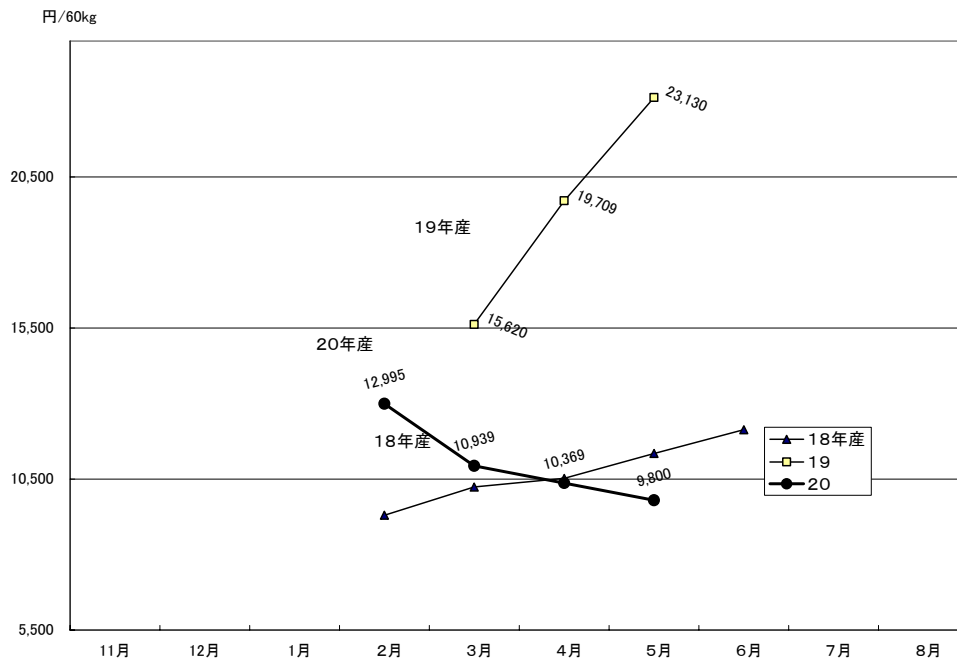
### 北海道スズマル小粒



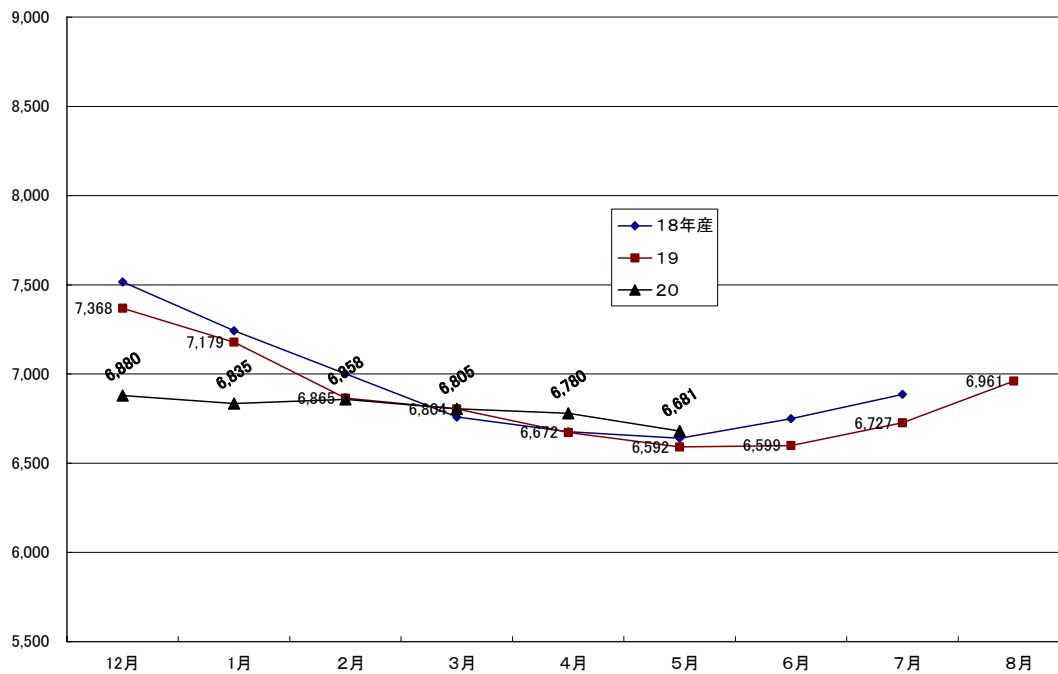
### 宮城タンレイ大粒



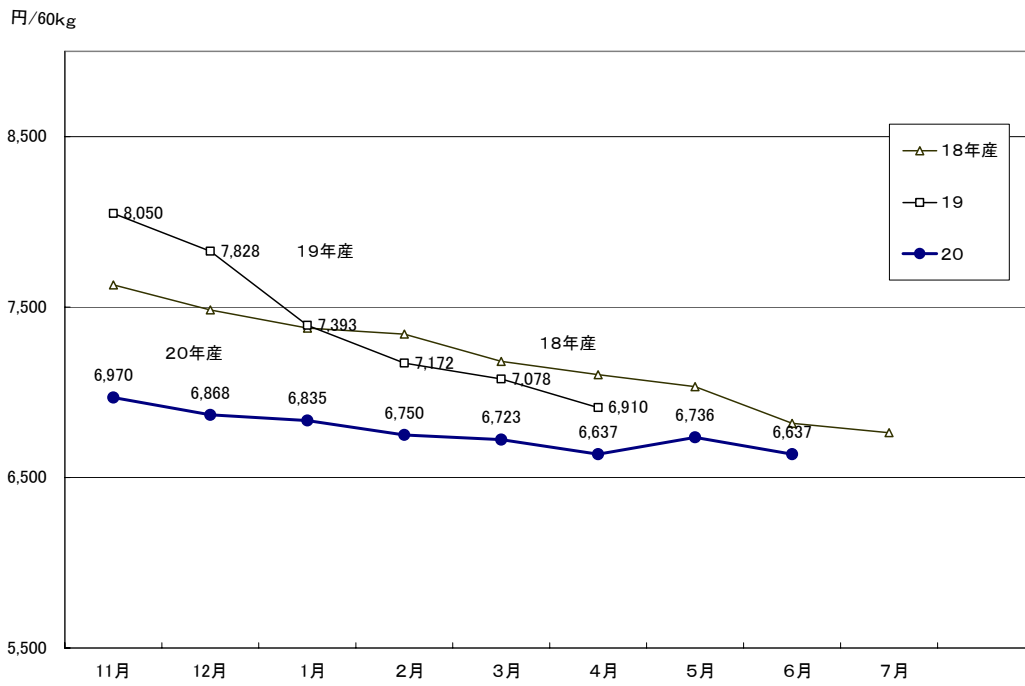
## 茨城納豆小粒 小粒



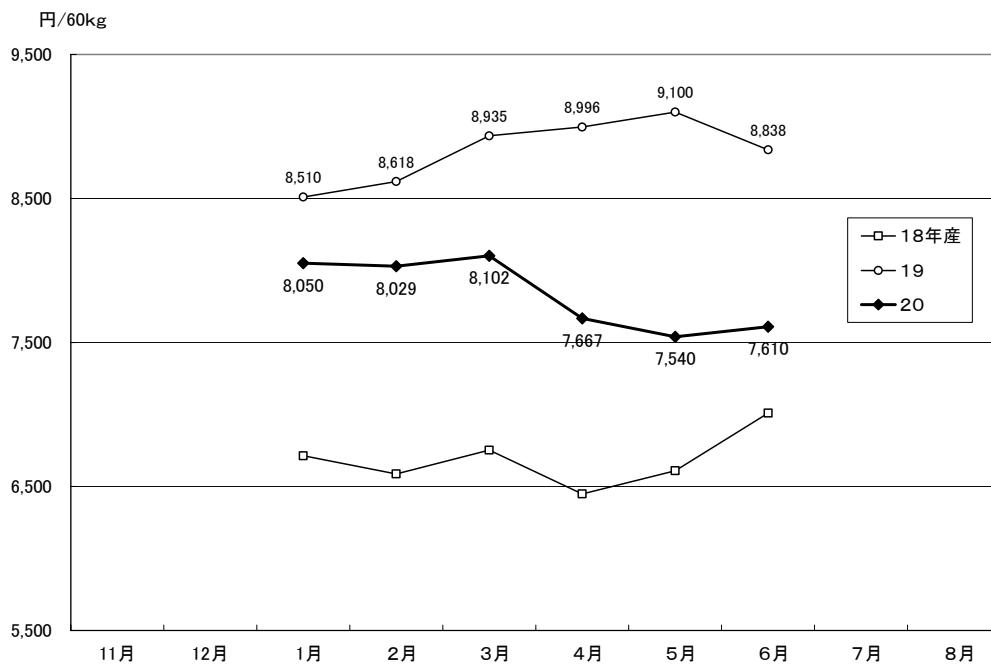
## 栃木タチナガハ大粒



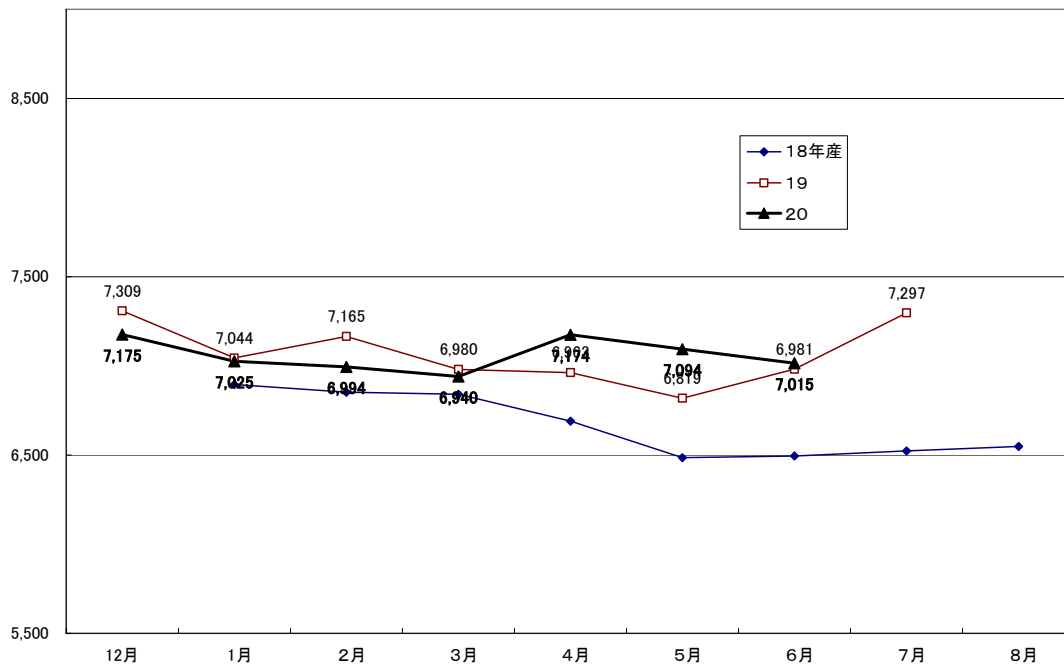
## 新潟エンレイ大粒



## 長野ナカセンナリ中粒

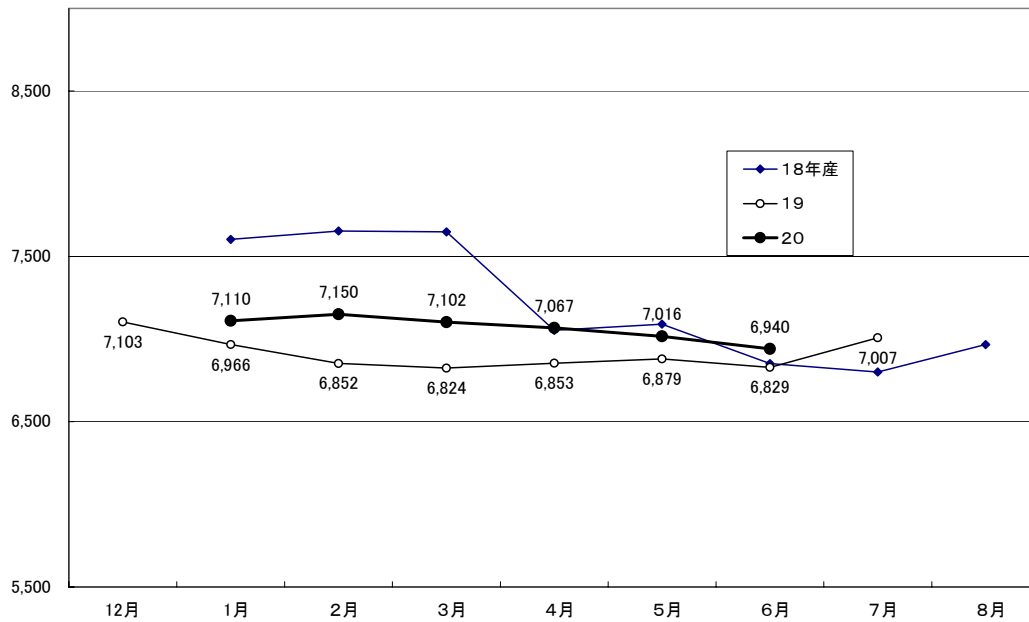


### 愛知フクユタカ大粒

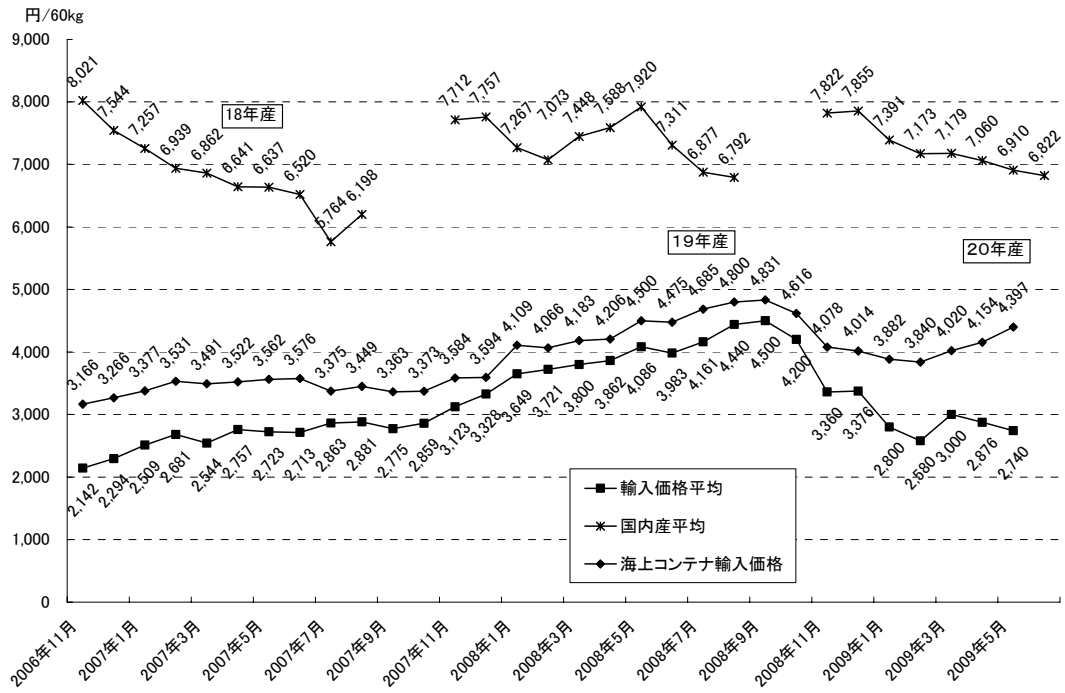


### 佐賀フクユタカ大粒

円/60kg



## 内外大豆価格推移



注. 国内産：普通大豆・特定加工用大豆計平均落札価格（6月まで）  
 輸入：貿易統計 品目コード 1201.00-010 平均価格（5月まで）