

成長産業化を加速する「野菜園芸団地」構想



トマト長段栽培



ドーム型葉菜植物工場



NFT式葉菜栽培



パプリカ長段栽培



いちご高設ベッド栽培



きゅうり養液栽培

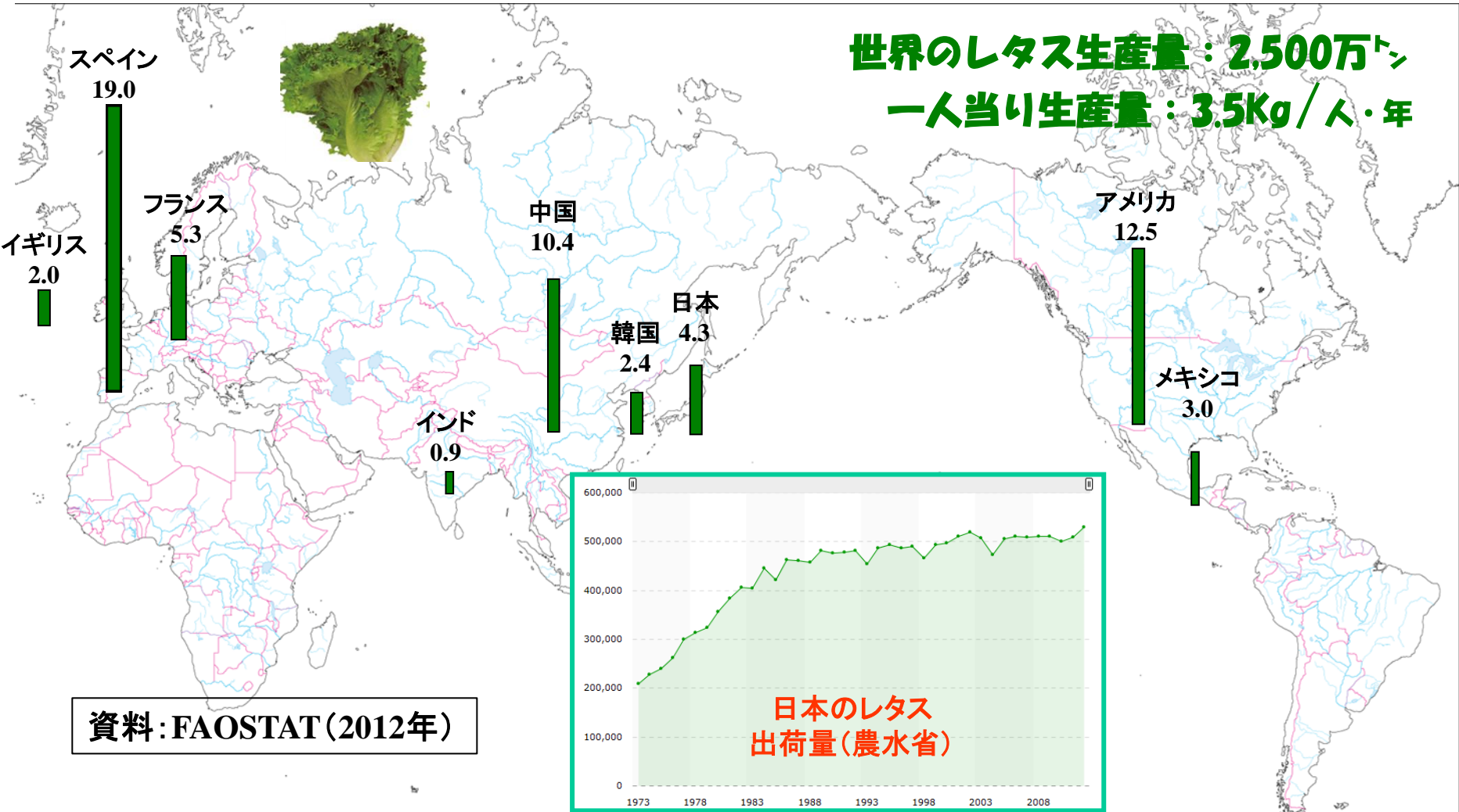


農水省の次世代園芸団地補助事業：50億円

苫小牧市、石巻市、久喜市、小山町、富山市
加西市、四万十町、九重町、国富町

日本人のレタス消費量は世界水準。新たな消費を

世界のレタス生産量：2,500万トン
一人当り生産量：3.5Kg/人・年

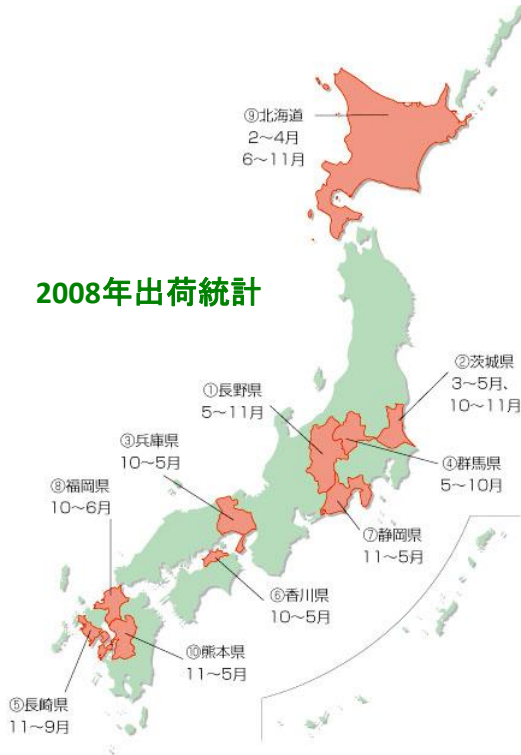


資料: FAOSTAT (2012年)

生産量の多い国の需要動向：スペイン(欧州への輸出基地?)
アメリカ(サラダ消費大国?)
中国(加熱調理大国?)

国内レタスの需給から、養液栽培リーフレタス市場

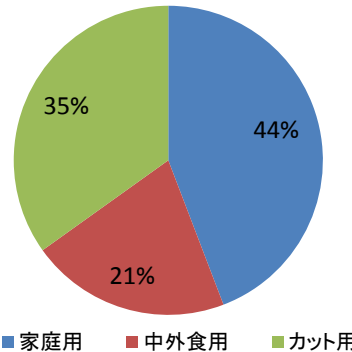
2008年出荷統計



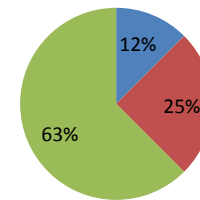
全国レタス需給(2010年)

作付面積 20,800ha
露地産地 長野・茨城・群馬・兵庫
栽培方式 土耕80% vs 養液20%
出荷重量 510,000トン + 100,000トン(市場外)
卸売金額 1,100億円
消費金額 1,500億円
輸入重量 3,000~10,000トン(台湾・米国)

結球レタス(47万トン)



リーフレタス(8万トン)



区分	トン
サニー	3.0
グリーン	3.0
ロメイン	0.8
フリル	0.5
トレビス	0.1

東京中央卸売市場 2012年1月~12月

	数量 (トン)	金額 (百万円)	重量 (g)	単価 (円/kg)	
結球レタス	81,000	14,430	250~500	178	93~339
サニーレタス	8,100	2,680	100~200	331	190~588
リーフレタス	5,100	1,680	70~150	330	184~836
ロメイン・フリル他	1,400	390		278	166~540

土耕栽培: 6万トン
養液栽培: 2万トン ⇒ 50万株/日

エアードーム空間でのレタス類の回転式養液栽培



ドーム構造

直径29m
高さ5m

面積660㎡
2重フィルム

送風機8台
空調機4台

天窓開閉装置

栽培プール構造

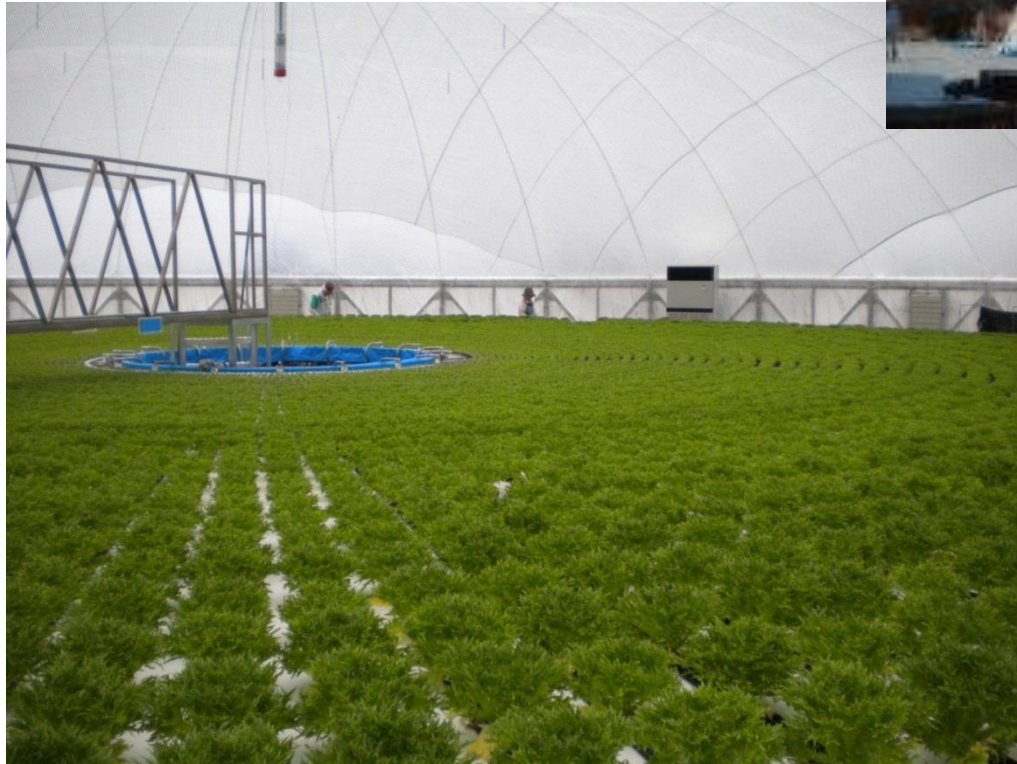
直径20m

面積300㎡

株数15,000

養液循環装置

育苗ベッド



生産量 300～500株/日・ドーム



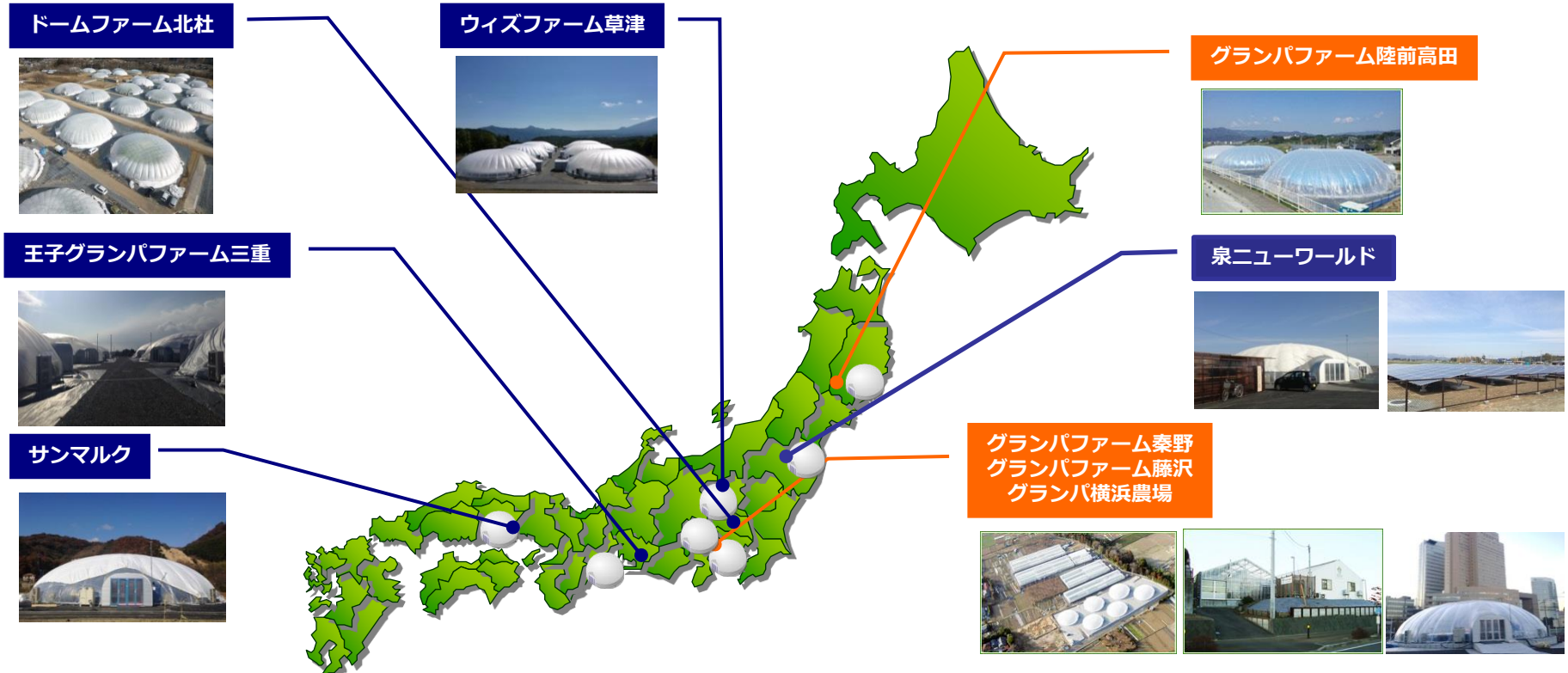
業務・資本提携企業



HITACHI
Inspire the Next



グランパファームの設置状況 (2014年4月 90棟)



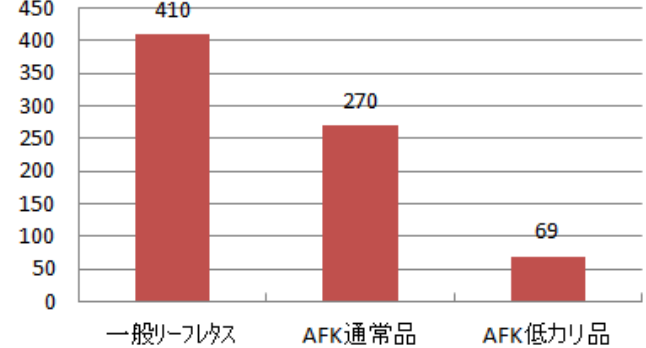
No.	農場	農場区分	所在地	施設面積	日産量	栽培品種
1	グランパファーム秦野	直営農場	神奈川県秦野市戸川594	従来ハウス 11,000㎡ ドームハウス 573㎡×6棟	800kg	フリルレタス・グリーンリーフ・サニーレタス・ホワイトセロリ・クレソン・バジル・サトリオ
2	グランパファーム藤沢	直営農場	神奈川県藤沢市打戻2680	従来ハウス 573㎡×6棟	10kg	バジル
3	グランパファーム陸前高田	直営農場	岩手県陸前高田市米崎町字川崎238-1	ドームハウス 573㎡×12棟	320kg	フリルレタス・グリーンリーフ・サニーレタス・ホワイトセロリ
4	ドームファーム北杜	直営農場	山梨県北杜市白州町白須5681-1	ドームハウス 573㎡×40棟 大型加工施設併設	2,000kg	フリルレタス・グリーンリーフ・サニーレタス・サトリオ
5	ウイズファーム草津	提携農場	群馬県吾妻郡草津町前口229	ドームハウス 573㎡×6棟	240kg	フリルレタス・グリーンリーフ・サニーレタス
6	泉ニューワールド南相馬	提携農場	福島県南相馬市原町区泉字塚越7	ドームハウス 573㎡×2棟	80kg	サラダ菜・ホワイトセロリ
7	王子グランパファーム三重	提携農場	三重県亀山市能楽町15-25	ドームハウス 573㎡×6棟	240kg	フリルレタス・グリーンリーフ・サニーレタス・ホワイトセロリ・サトリオ
8	グランパ横浜農場	直営農場	神奈川県横浜市中区本町6-63	ドームハウス 573㎡×1棟	40kg	サトリオ ※2014年10月末まで
9	サンマルク	提携農場		ドームハウス 573㎡×1棟		サトリオ

完全人工光利用の閉鎖型植物工場の建設ブーム



低カリウムレタスの栽培

図1:カリウム含有量【単位:mg/100g当たり】 2012/6月現在



MIRAI

有限会社
安全野菜工場
Safe Vegetable Plant

村上農園
MURAKAMI FARM

VEGE+

greenLand

株式会社 ニシケン

全国に165ヵ所の人工光型植物工場

(2014年3月)