

(参考①) 過去5年間における果樹経営支援対策事業の実施状況 (平成27年度～令和元年度)

果樹経営支援対策事業の実施状況について

事業実績 (全国ベース)

実施面積 約 7,160ha 件数 約 48,600件

1. 整備事業

○優良品目・品種への転換 (改植・高接)

実施面積 約 3,920ha 件数 約 35,500件

○小規模園地整備 (園内道整備、傾斜の緩和、土壌土層改良等)

実施面積 約 950ha 件数 約 2,790件

○廃園

実施面積 約 70ha 件数 約 270件

○用水・かん水施設の設置

実施面積 約 750ha 件数 約 3,190件

○特認事業(モノレール・防霜ファン・防風ネットの整備、新植等)

実施面積 約 1,460ha 件数 約 6,870件

2. 推進事業 (労働力調整システムの構築、大苗育苗ほの設置、新技術の導入支援等)

件数 約 70件

<上位5品目の承認状況>

・うんしゅうみかん

実施面積 約 1,250ha 件数 約 11,870件



・りんご

実施面積 約 740ha 件数 約 6,360件



・その他かんきつ

実施面積 約 550ha 件数 約 5,500件



・ぶどう

実施面積 約 340ha 件数 約 2,800件



・うめ

実施面積 約 250ha 件数 約 1,710件



<政令指定品目以外の果樹> 実施面積 約 20ha 件数 約 140件

マンゴー (宮崎、鹿児島)、パッションフルーツ (鹿児島)、プルーン (北海道)、いちじく (和歌山、広島、福岡)、山椒 (和歌山)、ぎんなん (大分)、ブルーベリー (北海道、岩手、埼玉、山梨、愛媛)、オリーブ (香川) 等がある。

<優良事例>

☆ヒリュウ台木を利用した低樹高省カうんしゅうみかん栽培を実現 (静岡県沼津市)
高品質みかんを生産する西浦地区では、急傾斜地園が多く、作業性の改善と省力化が課題であるため、ヒリュウ台を用いた早熟系「青島温州」を植栽し、低樹高栽培による作業性の改善に取り組んでいる。



(写真) 低樹高化したヒリュウ台 「青島温州」

☆新品種「紅秀峰」の導入による長期出荷体制の構築 (山形県寒河江市)
晩成品種「紅秀峰」の導入により、4月下旬から7月中旬まで切れ目無く果実を出荷できる体制を整えた。少ない労働力を効率的に配分し、長期出荷体制の構築に取り組んでいる。

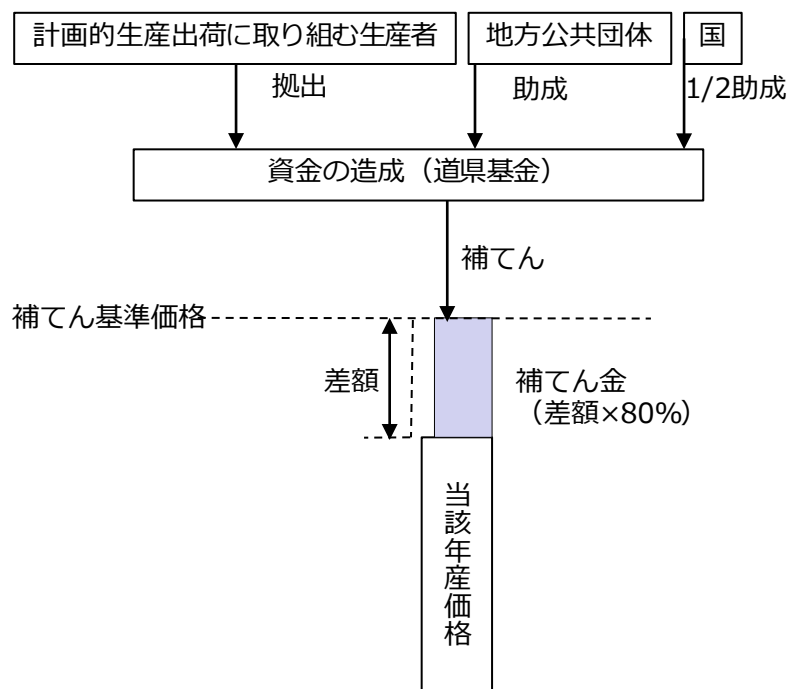


(写真) 新品種「紅秀峰」

(参考②) 果樹経営安定対策 (平成13～18年度) について

- 昭和40年代以降、みかんの供給過剰が続いたため、加工向け出荷数量の調整による需給調整が行われてきた。
- 果樹農家の経営安定を図る観点から、平成13年度から、出荷の大宗を占める生食用果実を対象として、需給調整とセットにした価格下落時の補てん措置（果樹経営安定対策）に転換。
- 本事業を3期（6年）実施する中で、高品質果実を生産する産地からは、本事業は低品質果実を生産する産地を温存し、みかん全体の価格を押し下げるとの厳しい声が相次ぎ、18年度までで本事業を廃止し、19年度から、現行の優良品目・品種への改植支援に転換。

〔旧〕果樹経営安定対策の概要



補てん額 = (補てん基準価格 - 当該年産価格) × 補てん率 (80%)
 補てん基準価格 = 過去6年間の各年産価格の平均 × (1 - 変動係数)

< 高品質果実生産により販売価格が高いA産地 >

みかん販売価格(16年産)	256円/kg
果樹経営対策加入率	29%

- ・ 価格が高いため、対策に加入しない。
 → (価格低落時) 経営への影響が大きい
 → 栽培面積の減少

< 品質が低く販売価格が安いB産地 >

みかん販売価格(16年産)	141円/kg
果樹経営対策加入率	99%

- ・ セーフティネットとして高い加入率。
 → (価格低落時) 補てんされるため、経営への影響が少ない

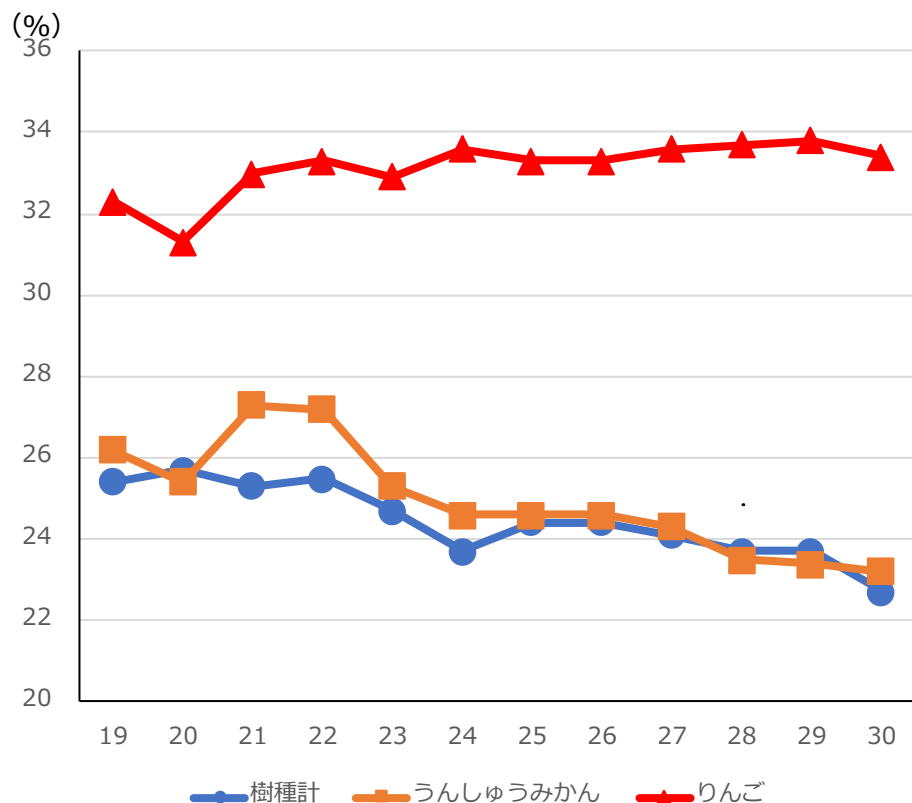
→ 品質向上努力につながらないまま、栽培が継続

評価の高い産地は栽培面積が減少し、評価の低い産地が温存

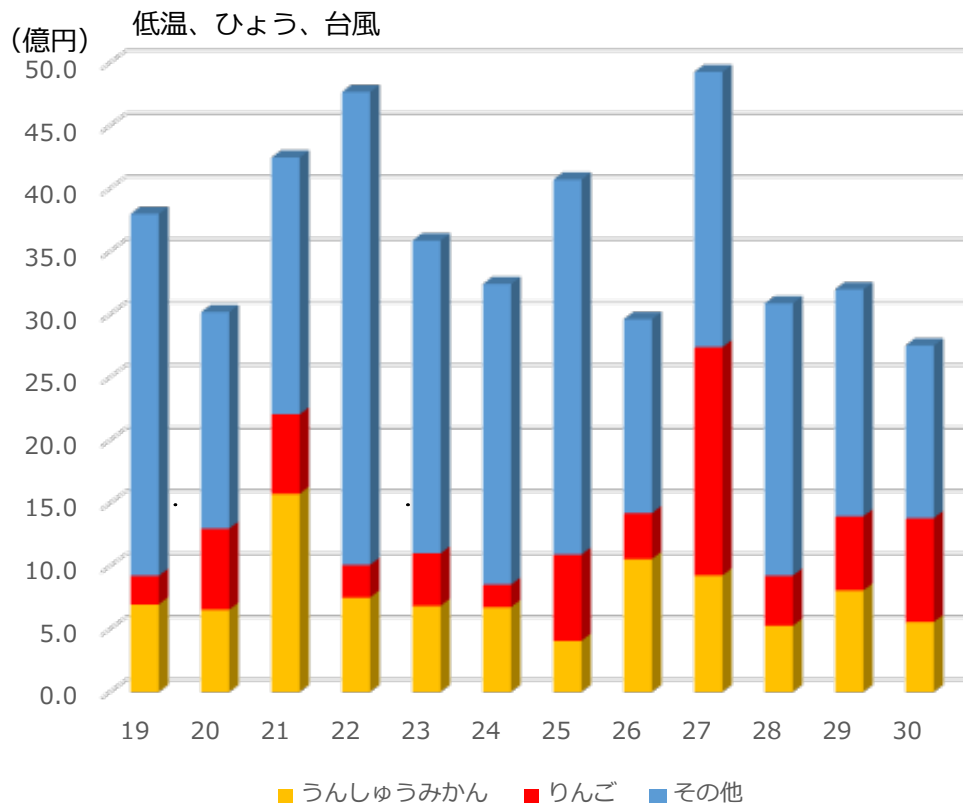
(参考③) 果樹共済事業の加入状況

- 果樹共済は、果樹の自然災害による損失を補てんし、農業者の経営の安定に寄与。
- 平成30年産の果樹共済の加入面積は3万4千ha、面積加入率は22.7%。面積加入率については、近年24%前後で横ばい傾向。
- 農業者に対し、果樹共済の補償内容等の周知を徹底するとともに、個々の農業者の被害実態に応じた共済掛金率を設定する危険段階別共済掛金率のより一層の活用等を通じて、果樹共済の加入を推進。

○果樹共済の主要樹種の加入率



○共済金の支払状況



(参考④) 都道府県別果実産出額 (令和元年)

都道府県	産出額 (億円)	主な品目	都道府県	産出額 (億円)	主な品目
北海道	68	おうとう②、ぶどう、りんご、すもも、西洋なし、マンゴー	滋賀県	7	ぶどう、日本なし、かき、いちじく
青森県	911	りんご①、ぶどう、おうとう、もも、西洋なし③、すもも、うめ、日本なし	京都府	18	かき、ぶどう、日本なし、くり、いちじく、みかん
岩手県	126	りんご③、ぶどう、もも、西洋なし、日本なし、うめ	大阪府	66	ぶどう、みかん、いちじく、もも、かき
宮城県	25	日本なし、りんご、うめ、かき、ぶどう、もも、すもも	兵庫県	34	ぶどう、いちじく、みかん、日本なし、くり、かき、もも、びわ
秋田県	83	りんご、ぶどう、日本なし、おうとう、もも、西洋なし、くり	奈良県	76	かき②、ぶどう、日本なし、うめ、いちじく、みかん、もも、キウイフルーツ
山形県	718	おうとう①、ぶどう、りんご、西洋なし①、もも、かき、すもも、日本なし、うめ、キウイフルーツ、くり	和歌山県	735	みかん①、うめ①、かき①、もも、はっさく①、しらぬい(デコボン)、ぶどう、いちじく②、キウイフルーツ③、すもも③、清見②、なつみかん、ボンカン、日本なし、いよかん③、びわ、ネーブルオレンジ③
福島県	271	もも②、りんご、日本なし、ぶどう、かき、おうとう、すもも、うめ、西洋なし、いちじく	鳥取県	69	日本なし③、かき、ぶどう、りんご、もも
茨城県	97	日本なし②、くり①、ぶどう、りんご、くり、うめ、キウイフルーツ	島根県	39	ぶどう、かき、日本なし、いちじく
栃木県	74	日本なし、ぶどう、りんご、キウイフルーツ、くり、もも、かき、うめ	岡山県	247	ぶどう③、もも③、日本なし、かき、みかん、りんご、うめ、くり
群馬県	79	りんご、日本なし、うめ②、ぶどう、おうとう、キウイフルーツ、もも、かき、すもも、くり	広島県	139	みかん、ぶどう、はっさく②、日本なし、しらぬい(デコボン)、かき、りんご、いちじく、ネーブルオレンジ②、もも、なつみかん、うめ、すもも、キウイフルーツ、くり、清見、びわ、ボンカン
埼玉県	56	日本なし、ぶどう、キウイフルーツ、うめ、くり、もも、りんご、みかん、かき、すもも、いちじく、ゆず	山口県	42	みかん、日本なし、くり、ぶどう、かき、りんご、もも、キウイフルーツ
千葉県	112	日本なし①、びわ②、ぶどう、かき、キウイフルーツ、いちじく、みかん、うめ、くり	徳島県	85	みかん、すだち①、日本なし、ゆず②、ぶどう、かき、もも、うめ、キウイフルーツ、しらぬい(デコボン)
東京都	26	日本なし、ぶどう、くり、かき、うめ、キウイフルーツ	香川県	58	みかん、ぶどう、もも、キウイフルーツ、かき、いちじく、びわ、日本なし、しらぬい(デコボン)
神奈川県	68	みかん、日本なし、ぶどう、キウイフルーツ、うめ、かき、くり	愛媛県	431	みかん②、いよかん①、キウイフルーツ①、しらぬい(デコボン)②、かき、ボンカン①、清見①、ぶどう、くり③、なつみかん③、ゆず、日本なし、うめ、びわ、もも、すもも、いちじく、はっさく③、プantan
山梨県	595	ぶどう①、もも①、すもも①、おうとう③、かき、うめ、キウイフルーツ、りんご、日本なし	高知県	103	ゆず①、プantan①、みかん、日本なし、日向夏②、ボンカン③、ぶどう、かき、マンゴー、びわ、しらぬい(デコボン)
長野県	733	ぶどう②、りんご②、もも、日本なし、すもも②、かき、おうとう、うめ、西洋なし、くり、キウイフルーツ	福岡県	235	ぶどう、みかん、かき③、日本なし、キウイフルーツ②、もも、いちじく③、すもも、うめ、しらぬい(デコボン)、くり、なつみかん、びわ
静岡県	229	みかん③、かき、日本なし、ネーブルオレンジ①、キウイフルーツ、いちじく、うめ、ぶどう	佐賀県	186	みかん、日本なし、しらぬい(デコボン)③、ぶどう、うめ、キウイフルーツ、いよかん②、清見③、かき、もも、すもも
新潟県	85	日本なし、かき、ぶどう、西洋なし②、もも、くり、おうとう、いちじく、りんご、うめ、しらぬい(デコボン)、なつみかん、ボンカン、もも、くり、日向夏③	長崎県	143	みかん、びわ①、ぶどう、しらぬい(デコボン)、日本なし、もも、ボンカン
富山県	22	日本なし、かき、りんご、ぶどう、もも	熊本県	312	みかん、しらぬい(デコボン)①、日本なし、くり①、なつみかん②、ぶどう、かき、もも、プantan②、ボンカン③、すもも、マンゴー、びわ、清見、ネーブルオレンジ
石川県	34	ぶどう、日本なし、りんご、かき、もも、うめ、くり、いちじく	大分県	113	みかん、ぶどう、日本なし、カボス①、しらぬい(デコボン)、ゆず、うめ、キウイフルーツ、すもも、ボンカン、もも、かき、くり、なつみかん、びわ、清見
福井県	8	うめ、日本なし、かき	宮崎県	118	マンゴー①、みかん、きんかん①、日向夏①、ぶどう、ゆず、くり、日本なし、しらぬい(デコボン)、ボンカン、かき、うめ
岐阜県	52	かき、日本なし、くり、りんご、ぶどう、もも、みかん	鹿児島県	107	みかん、なつみかん①、しらぬい(デコボン)、たんかん①、ぶどう、ボンカン②、マンゴー③、きんかん②、日本なし、びわ③、うめ、かき、プantan③
愛知県	187	みかん、ぶどう、かき、いちじく①、日本なし、もも、うめ、キウイフルーツ、くり、しらぬい(デコボン)	沖縄県	46	マンゴー②、パインアップル①、たんかん②、みかん
三重県	61	みかん、ぶどう、かき、いちじく①、日本なし、もも、うめ、キウイフルーツ、くり、しらぬい(デコボン)	合計	8,339	

参考資料：農林水産省「生産農業所得統計」(令和元年) ※「主な品目」の欄の数字は、全国順位(1位～3位)

(参考⑤) 都道府県ごとの果樹の振興品目 (果樹農業振興計画)

都道府県	振興品目
北海道	りんご、ぶどう、おうとう、なし(日本なし、西洋なし)、もも、くり、うめ、すもも、ハスカップ、ブルーベリー、アロニア
青森県	りんご、ぶどう、おうとう、もも、西洋なし、その他特産果樹(日本なし、うめ、すもも、あんず、ブルーベリー、カシス)
岩手県	りんご、ぶどう、おうとう、もも、地域特産果樹(西洋なし、日本なし、ブルーベリー)
宮城県	日本なし、りんご、ぶどう
秋田県	りんご、ぶどう、日本なし、もも、おうとう、特産果樹(西洋なし、ブルーベリー、いちじく、その他(すもも、くり、うめ、かき、キウイフルーツ、ラズベリー))
山形県	おうとう、西洋なし、りんご、ぶどう、もも、かき、すもも、日本なし、特産果樹(山ぶどう、あけび、さるなし、ブルーベリー、ラズベリー、いちじく、キウイフルーツ)
福島県	もも、日本なし、りんご、ぶどう、かき、おうとう、すもも、うめ、西洋なし、キウイフルーツ、ブルーベリー、いちじく、くり、地域特産果樹(あんず、ぎんなん、くるみ、さるなし、山ぶどう、ゆず)
茨城県	なし、くり、ぶどう、りんご、かき、うめ、ブルーベリー、キウイフルーツ、かんきつ類(ゆず、みかん)、ぎんなん、もも、すもも、いちじく
栃木県	なし、ぶどう、りんご、その他(くり、ゆず、もも、ブルーベリー、キウイフルーツ)
群馬県	りんご、ぶどう、日本なし、もも(ネクタリン含む)、おうとう、かき、うめ、すもも、キウイフルーツ、ブルーベリー、くり、いちじく
埼玉県	日本なし、ぶどう、くり、うめ、かき、ブルーベリー(ベリー類含む)、すもも、ゆず、いちじく、その他(みかん、かぼす、キウイフルーツ、もも、りんご、ぎんなん、おうとう、レモン、マンゴー、バナナ、ポポー)
千葉県	日本なし、びわ、みかん、その他柑橘、キウイフルーツ、ぶどう、かき、くり、うめ、ブルーベリー、いちじく、すもも、亜熱帯果実等(パッションフルーツ、ピタヤ)
東京都	なし、ブルーベリー、ぶどう、かき、キウイフルーツ、パッションフルーツ、くり、うめ、りんご、いちじく、うんしゅうみかん、その他柑橘(ゆず、レモン)、その他熱帯果樹(マンゴー、アテモヤ)
神奈川県	うんしゅうみかん、その他かんきつ、ぶどう、なし、かき、うめ、キウイフルーツ、いちじく、ブルーベリー、くり
山梨県	ぶどう、もも、すもも、おうとう、かき、りんご、キウイフルーツ、うめ、なし、ブルーベリー、くり、地球温暖化に対応した新品目(オリーブ、レモン)
長野県	りんご、ぶどう、もも、なし(日本なし)、かき、うめ、すもも、くり、その他果樹(くるみ、あんず、ブルーベリー、おうとう、まるめろ・かりん、キウイフルーツ)
静岡県	みかん、その他かんきつ、ぶどう、なし、もも、かき、すもも、キウイフルーツ、いちじく、ブルーベリー、落葉果樹その他果樹(びわ、くり、うめ、ぎんなん)
新潟県	かき、なし(日本なし、西洋なし)、ぶどう、もも、いちじく、くり、おうとう、うめ、キウイフルーツ、りんご、ぎんなん、ブルーベリー、すもも、くるみ、かんきつ類
富山県	日本なし、かき、りんご、もも、ぶどう、うめ、その他(西洋なし、くり、ゆず、いちじく)
石川県	りんご、ぶどう、なし、もも、かき、くり、いちじく、ブルーベリー、うめ
福井県	うめ、なし、かき、ぶどう、いちじく、柑橘類、びわ、つるし柿、もも、すもも、くり、ブルーベリー、なつめ、ぎんなん、醸造用ぶどう、キウイフルーツ、オリーブ
岐阜県	かき、くり、なし、もも、りんご、みかん、うめ、ぶどう、キウイフルーツ、いちじく、ぎんなん、ゆず、ブルーベリー
愛知県	うんしゅうみかん、ぶどう、なし、もも、かき、いちじく、地域を支える果樹(その他かんきつ類、キウイフルーツ、ぎんなん、うめ、くり、ブルーベリー)
三重県	うんしゅうみかん、その他かんきつ類、ぶどう、日本なし、かき、うめ、いちじく、キウイフルーツ
滋賀県	ぶどう、日本なし、いちじく、もも、かき、くり、ブルーベリー、(うめ、かんきつ類、きいちご類、おうとう、りんご、びわ)

(参考⑤) 都道府県ごとの果樹の振興品目 (果樹農業振興計画)

都道府県	振興品目
京都府	みかん、ゆず、りんご、ぶどう、なし、もも、かき、くり、うめ、いちじく、その他(キウイフルーツ、びわ、おうとう、ブルーベリー等ベリー類、レモン)
大阪府	うんしゅうみかん、その他かんきつ、ぶどう、もも、かき、くり、うめ、いちじく、なし
兵庫県	いちじく、ぶどう、なし、かんきつ類(うんしゅうみかん)、かんきつ類(うんしゅうみかん以外)、くり、びわ、もも、ブルーベリー、さんしょう、かき、うめ、りんご、すもも(プルーンを含む)、おうとう、キウイフルーツ、オリーブ
奈良県	かき、うめ、なし、ぶどう、くり、うんしゅうみかん、中晩柑類(はっさく、不知火、はるみ等)、もも、すもも、キウイフルーツ、りんご、びわ、おうとう、いちじく、ブルーベリー、さんしょう
和歌山県	うんしゅうみかん、中晩柑類等その他かんきつ類、うめ、かき、もも、キウイフルーツ、すもも、いちじく、さんしょう、ぶどう、びわ、なし、その他品目(アボカド等)
鳥取県	日本なし、かき、ぶどう、りんご、くり、うめ、もも、常緑果樹(びわ、ゆず)、ブルーベリー
島根県	ぶどう、かき、なし、いちじく
岡山県	もも、ぶどう、なし、かき、みかん、いちじく
広島県	うんしゅうみかん、なつみかん、ネーブルオレンジ、はっさく、いよかん、レモン、不知火、はるか、その他かんきつ、オリーブ、りんご、ぶどう、日本なし、もも、びわ、かき、くり、うめ、すもも、キウイフルーツ、いちじく、ブルーベリー
山口県	かんきつ類、くり、うめ、なし、ぶどう、りんご、かき、びわ、キウイフルーツ、もも、ブルーベリー、いちじく、特産果樹(すもも、オリーブ等)
徳島県	うんしゅうみかん、すだち、ゆず、中晩柑類、その他かんきつ類、日本なし、ぶどう、もも、かき、くり、うめ、キウイフルーツ、やまもも、いちじく、その他の果樹(すもも、びわ)
香川県	かんきつ類(うんしゅうみかん、中晩柑)、ぶどう、もも、キウイフルーツ(さるなし含む)、オリーブ、なし、(かき、びわ)
愛媛県	うんしゅうみかん、いよかん、不知火、ポンカン、清見、河内晩柑、せとか、はれひめ、愛媛果試第28号(紅まどんな)、甘平(愛媛Queenスプラッシュ)、愛媛果試第48号(紅プリンセス)、カラ(南津海を含む)、その他かんきつ、かき、くり、キウイフルーツ、ぶどう、なし、もも、びわ、うめ
高知県	うんしゅうみかん、その他かんきつ(ぶんたん、ぼんかん、日向夏、ゆず、有望中晩柑類)、くり、なし、すもも、ブルーベリー、その他(マンゴー)
福岡県	かんきつ、かき、ぶどう、なし、キウイフルーツ、いちじく、もも、すもも、その他の果樹(うめ、びわ、りんご、特産果樹(ゆず、ブルーベリー))
佐賀県	露地温州みかん、ハウスみかん、その他かんきつ類、なし、ぶどう、キウイフルーツ、もも・すもも、その他果樹(うめ、かき、びわ、くり、りんご、いちじく、ブルーベリー、ぎんなん、マンゴー、アボカド、ライチ)
長崎県	かんきつ類、びわ、ぶどう、なし、もも、キウイフルーツ、いちじく、かき、うめ、地域特産果樹
熊本県	うんしゅうみかん、不知火類、甘夏みかん、河内晩柑、晩白柚、天橘、ポンカン、熊本EC12、清見、びわ、みはや、ゆず、レモン、きんかん、マンゴー、なし、もも、くり、ぶどう、かき、うめ、すもも、キウイフルーツ、ブルーベリー、いちじく
大分県	うんしゅうみかん、ハウスみかん、かぼす、その他かんきつ、なし、ぶどう、キウイフルーツ、その他果樹(もも、びわ、かき、くり、うめ、いちじく、ぎんなん、オリーブ、ブルーベリー等)
宮崎県	マンゴー、きんかん、日向夏、うんしゅうみかん、ぶどう、なし、くり、ゆず、ライチ
鹿児島県	うんしゅうみかん、ぼんかん、たんかん、なつみかん(甘夏)、不知火、きんかん、ぶんたん、紀州みかん(桜島小みかん、その他(ゆず、辺塚だいたい、びわ))、ぶどう、なし、うめ、すもも、かき、マンゴー、パッションフルーツ
沖縄県	パインアップル、うんしゅうみかん、タンカン、シークワサー、天草、その他かんきつ(在来かんきつ、香酸かんきつ、中晩生かんきつ等)、マンゴー、パッションフルーツ、フルーツパパイア、アセローラ、アテモヤ、ドラゴンフルーツ、スターフルーツ、その他熱帯果樹(バナナ、レイシ、レンブ、グアバ、インドナツメ、アボカド等)、びわ