

(参考①) 過去5年間における果樹経営支援対策事業の実施状況 (平成27年度～令和元年度)

果樹経営支援対策事業の実施状況について

事業実績(全国ベース)

実施面積 約 7,160ha 件数 約 48,600件

1. 整備事業

○優良品目・品種への転換(改植・高接)

実施面積 約 3,920ha 件数 約 35,500件

○小規模園地整備(園内道整備、傾斜の緩和、土壌土層改良等)

実施面積 約 950ha 件数 約 2,790件

○廃園

実施面積 約 70ha 件数 約 270件

○用水・かん水施設の設置

実施面積 約 750ha 件数 約 3,190件

○特認事業(モノレール・防霜ファン・防風ネットの整備、新植等)

実施面積 約 1,460ha 件数 約 6,870件

2. 推進事業 (労働力調整システムの構築、大苗育苗ほの設置、新技術の導入支援等)

件数 約 70件

<上位5品目の承認状況>

・うんしゅうみかん

実施面積 約 1,250ha 件数 約 11,870件



・りんご

実施面積 約 740ha 件数 約 6,360件



・その他かんきつ

実施面積 約 550ha 件数 約 5,500件



・ぶどう

実施面積 約 340ha 件数 約 2,800件



・うめ

実施面積 約 250ha 件数 約 1,710件



<政令指定品目以外の果樹> 実施面積 約20ha 件数 約 140件
マンゴー(宮崎、鹿児島)、パッションフルーツ(鹿児島)、プルーン(北海道)、いちじく(和歌山、広島、福岡)、山椒(和歌山)、ぎんなん(大分)、ブルーベリー(北海道、岩手、埼玉、山梨、愛媛)、オリーブ(香川)等がある。

<優良事例>

☆ヒリュウ台木を利用した低樹高省力うんしゅうみかん栽培を実現(静岡県沼津市)
高品質みかんを生産する西浦地区では、急傾斜地園が多く、作業性の改善と省力化が課題であるため、ヒリュウ台を用いた早熟系「青島温州」を植栽し、低樹高栽培による作業性の改善に取り組んでいる。



(写真) 低樹高化したヒリュウ台「青島温州」

☆新品種「紅秀峰」の導入による長期出荷体制の構築(山形県寒河江市)
晩成品種「紅秀峰」の導入により、4月下旬から7月中旬まで切れ目無く果実を出荷できる体制を整えた。少ない労働力を効率的に配分し、長期出荷体制の構築に取り組んでいる。

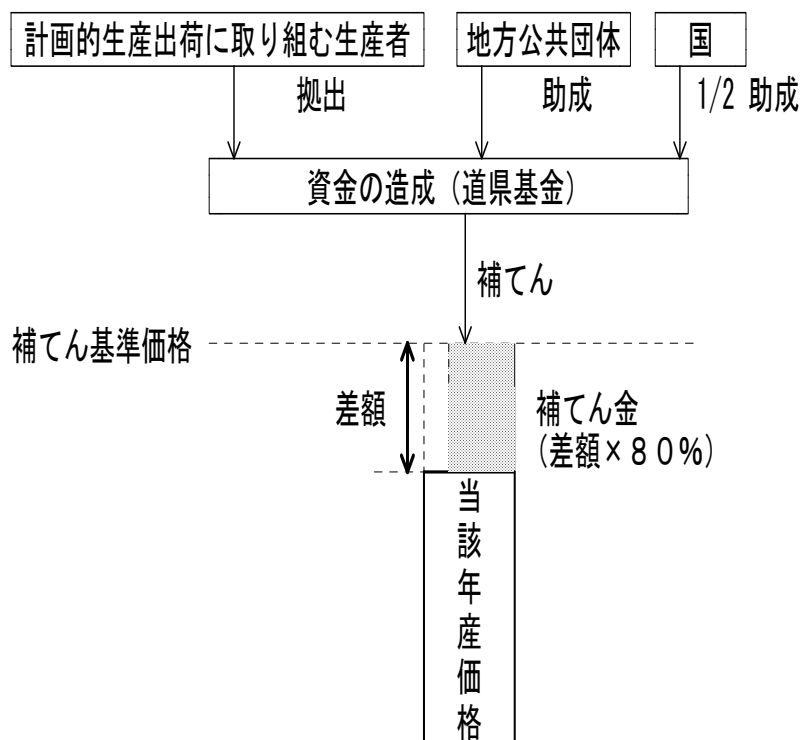


(写真) 新品種「紅秀峰」

〔参考②〕 果樹経営安定対策（平成13～18年度）について

- 昭和40年代以降、みかんの供給過剰が続いたため、加工向け出荷数量の調整による需給調整が行われてきた。
- 果樹農家の経営安定を図る観点から、平成13年度から、出荷の大宗を占める生食用果実を対象として、需給調整とセットにした価格下落時の補てん措置（果樹経営安定対策）に転換。
- 本事業を3期（6年）実施する中で、高品質果実を生産する産地からは、本事業は低品質果実を生産する産地を温存し、みかん全体の価格を押し下げるとの厳しい声が相次ぎ、18年度までで本事業を廃止し、19年度から、現行の優良品目・品種への改植支援に転換。

〔旧〕果樹経営安定対策の概要



- ・ 補てん額 = (補てん基準価格 - 当該年産価格) × 補てん率 (80%)
- ・ 補てん基準価格 = 過去6年間の各年産価格の平均 × (1 - 変動係数)

< 高品質果実生産により販売価格が高いA産地 >

みかん販売価格(16年産)	256 円/kg
果樹経営安定対策加入率	29 %

- ・ 価格が高いため、対策に加入しない。
- ➡ (価格低落時) 経営への影響が大きい
- ➡ **栽培面積の減少**

< 品質が低く販売価格が安いB産地 >

みかん販売価格(16年産)	141 円/kg
果樹経営安定対策加入率	99 %

- ・ セーフティネットとして高い加入率。
- ➡ (価格低落時) 補てんされるため、経営への影響が少ない
- ➡ **品質向上努力につながらないまま、栽培が継続**

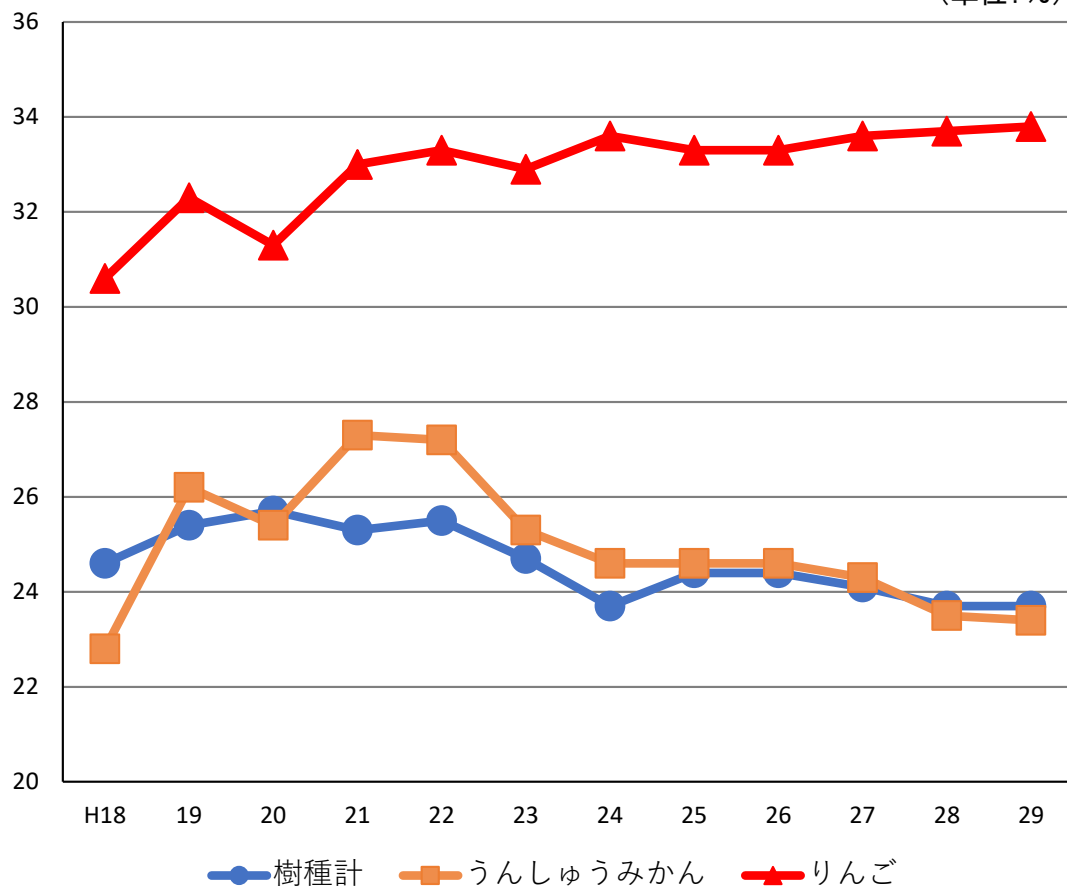
評価の高い産地は栽培面積が減少し、評価の低い産地が温存

(参考③) 果樹共済事業の加入状況

- 果樹共済は、果樹の自然災害による損失を補てんし、農業者の経営の安定に寄与。
- 平成29年産の果樹共済の加入面積は3万7千ha、面積加入率は23.7%。面積加入率については、近年24%前後で横ばい傾向。
- 農業者に対し、果樹共済の補償内容等の周知を徹底するとともに、個々の農業者の被害実態に応じた共済掛金率を設定する危険段階別共済掛金率のより一層の活用等を通じて、果樹共済の加入を推進。

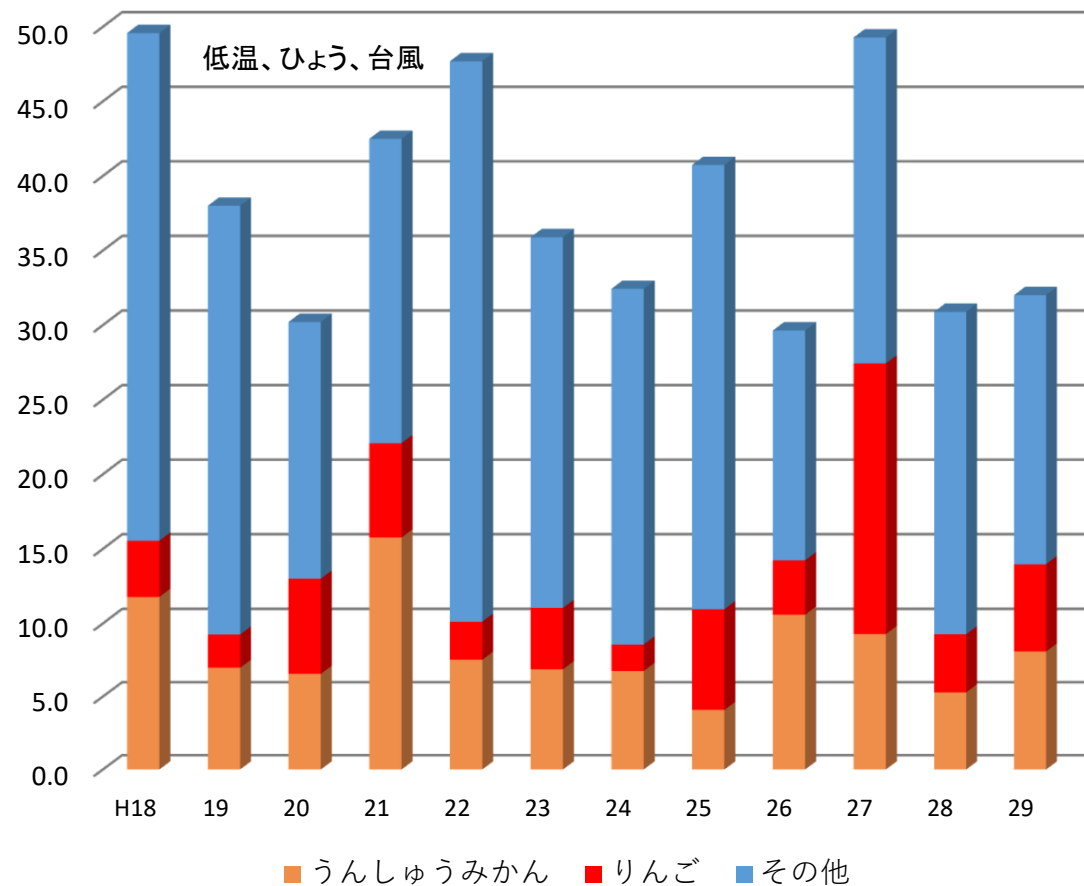
○ 果樹共済の主要樹種の加入率

(単位: %)



○ 共済金の支払状況

(単位: 億円)



(参考④) 都道府県別果実産出額 (平成30年)

都道府県	産出額 (億円)	主な品目	都道府県	産出額 (億円)	主な品目
北海道	51	ぶどう、おうとう③、りんご、すもも、西洋なし、マンゴー	滋賀	6	ぶどう、日本なし、かき
青森	827	りんご①、ぶどう、おうとう、もも、すもも、西洋なし③、日本なし、うめ	京都	18	ぶどう、日本なし、かき、くり、いちじく、みかん、うめ
岩手	124	りんご③、ぶどう、もも、西洋なし、日本なし、おうとう、うめ	大阪	66	ぶどう、みかん、いちじく、もも、かき
宮城	24	日本なし、りんご、うめ、かき、ぶどう、もも、すもも	兵庫	30	ぶどう、いちじく、みかん、日本なし、かき、くり、もも、びわ
秋田	71	りんご、ぶどう、日本なし、おうとう、もも、西洋なし、くり	奈良	70	かき②、ぶどう、日本なし、うめ、いちじく、みかん、もも、キウイフルーツ
山形	707	おうとう①、ぶどう、りんご、西洋なし①、もも、かき、すもも、日本なし、うめ、キウイフルーツ、くり	和歌山	744	みかん①、うめ①、かき①、もも、はっさく①、しらぬい(デコボン)③、ぶどう、すもも③、清見②、キウイフルーツ、いちじく②、なつみかん、ボンカン、日本なし、いよかん③、びわ、ネーブルオレンジ③、セミノール①
福島	254	もも②、りんご、日本なし、ぶどう、かき、おうとう、すもも、うめ、西洋なし、いちじく	鳥取	70	日本なし③、かき、ぶどう、りんご、もも
茨城	107	日本なし②、くり①、ぶどう、りんご、かき、うめ、キウイフルーツ	島根	35	ぶどう、かき、日本なし、いちじく
栃木	78	日本なし、ぶどう、りんご、キウイフルーツ、くり、もも、かき、うめ	岡山	239	ぶどう③、もも③、日本なし、かき、みかん、くり
群馬	81	りんご、日本なし、うめ②、ぶどう、おうとう、キウイフルーツ、もも、かき、すもも、くり	広島	127	みかん、ぶどう、はっさく②、日本なし、りんご、かき、ネーブルオレンジ②、もも、なつみかん、うめ、すもも、キウイフルーツ、くり、清見
埼玉	61	日本なし、ぶどう、キウイフルーツ、くり、りんご、もも、うめ、みかん、かき、すもも、いちじく	山口	39	みかん、日本なし、りんご、くり、ぶどう、かき、もも、キウイフルーツ
千葉	153	日本なし①、びわ②、ぶどう、みかん、キウイフルーツ、いちじく、かき、うめ、くり	徳島	90	みかん、すだち①、日本なし、ゆず③、ぶどう、かき、もも、うめ、キウイフルーツ
東京	24	日本なし、ぶどう、かき、うめ、キウイフルーツ、くり	香川	58	みかん、ぶどう、もも、キウイフルーツ、かき、いちじく、びわ、日本なし、すもも
神奈川	80	みかん、日本なし、ぶどう、キウイフルーツ③、うめ、かき、りんご、くり	愛媛	433	みかん②、いよかん①、しらぬい(デコボン)②、キウイフルーツ①、ボンカン①、かき、清見①、ぶどう、なつみかん③、くり③、日本なし、ゆず②、うめ、もも、すもも、いちじく、はっさく③、びわ、ネーブルオレンジ③
新潟	73	かき、日本なし、ぶどう、西洋なし②、もも、いちじく、りんご、おうとう、うめ、くり	高知	113	ブタン①、ゆず①、みかん、日本なし、日向夏③、ボンカン、ぶどう、かき、マンゴー、びわ
富山	21	日本なし、りんご、ぶどう、かき、もも	福岡	226	ぶどう、みかん、かき③、日本なし、キウイフルーツ②、もも、いちじく③、すもも、うめ、しらぬい(デコボン)、くり、なつみかん、びわ
石川	31	ぶどう、日本なし、りんご、かき、もも、うめ、くり、いちじく	佐賀	199	みかん、日本なし、しらぬい(デコボン)、ぶどう、うめ、キウイフルーツ、いよかん②、かき、清見③、もも、すもも
福井	9	うめ、日本なし、かき	長崎	147	みかん、びわ①、ぶどう、しらぬい(デコボン)、日本なし、もも、ボンカン
山梨	627	ぶどう①、もも①、すもも①、おうとう②、かき、うめ、キウイフルーツ、りんご、日本なし	熊本	308	みかん、しらぬい(デコボン)①、日本なし、くり②、なつみかん②、ぶどう、かき、もも、ブタン②、ボンカン③、すもも、マンゴー、びわ、清見、ネーブルオレンジ③
長野	706	ぶどう②、りんご②、もも、日本なし、すもも、かき、おうとう、うめ②、西洋なし③、くり、キウイフルーツ	大分	111	みかん、ぶどう、日本なし、カボス①、ゆず、しらぬい(デコボン)、うめ、すもも、キウイフルーツ、ボンカン、もも、かき、くり、なつみかん、はっさく③、びわ、清見
岐阜	49	かき、りんご、日本なし、くり、みかん、ぶどう、もも	宮崎	124	マンゴー①、みかん、きんかん①、日向夏①、ぶどう、ゆず、くり、日本なし、しらぬい(デコボン)、ボンカン、かき
静岡	294	みかん③、かき、日本なし、ネーブルオレンジ①、キウイフルーツ、いちじく、ぶどう、うめ、しらぬい(デコボン)、なつみかん、ボンカン、もも、くり、日向夏③	鹿児島	101	みかん、なつみかん①、しらぬい(デコボン)、たんかん①、ぶどう、マンゴー③、ボンカン②、日本なし、びわ③、きんかん③、うめ、かき
愛知	198	みかん、ぶどう、かき、いちじく①、日本なし、もも、うめ、キウイフルーツ、くり、いよかん③	沖縄	45	マンゴー②、パインアップル①、たんかん③、みかん
三重	64	みかん、ぶどう、日本なし、かき、うめ③、しらぬい(デコボン)、なつみかん、いちじく、セミノール②	合計	8,406	

参考資料：農林水産省「生産農業所得統計」(平成30年)

※「主な品目」の欄の数字は、全国順位(1位～3位)