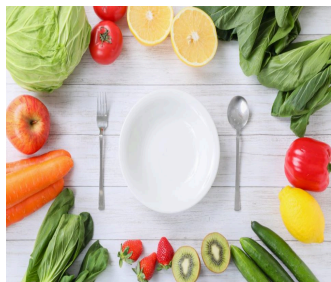


今週のお手頃野菜(令和8年2月27日更新)



今週は

はくさい、**ブロッコリー**

がお買い得となっております！

だいこん、**ほうれんそう**

も平年の価格を下回って推移しております。

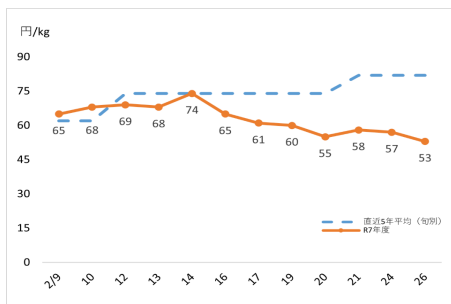
(単位：円/kg)

	先週の平均価格	2/26の価格	先週からの動き	平年比
だいこん	104	87	▲17 ↘	81%
にんじん	161	164	3 ↗	108%
はくさい	63	53	▲10 ↘	65%
キャベツ	106	98	▲8 ↘	95%
ほうれんそう	550	373	▲177 ↘	84%
ねぎ	462	479	17 ↗	107%
レタス	261	223	▲38 ↘	102%
きゅうり	419	392	▲27 ↘	97%
なす	483	484	1 ↗	104%
トマト(大玉)	437	434	▲3 ↘	108%
ピーマン	817	785	▲32 ↘	98%
ばれいしょ	302	329	27 ↗	160%
さといも	423	403	▲20 ↘	111%
たまねぎ	262	275	13 ↗	166%
ブロッコリー	359	283	▲76 ↘	78%

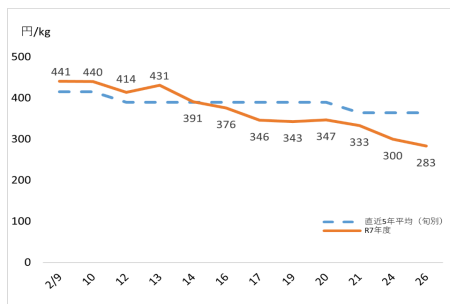
※1 東京都中央卸売市場における卸売価格

※2 平年比は、過去5か年の旬別価格平均との比率

はくさいの価格動向



ブロッコリーの価格動向





「野菜を食べよう」プロジェクト

<https://www.maff.go.jp/j/seisan/ryutu/yasai/2ibent.html>

(独)農畜産業振興機構 おすすめ野菜レシピ集

[https://www.alic.go.jp/y-](https://www.alic.go.jp/y-kanri/yagyomu03_000001_00046.html)

[kanri/yagyomu03_000001_00046.html](https://www.alic.go.jp/y-kanri/yagyomu03_000001_00046.html) (外部リンク)

これまでの公表資料は、次のURLページで公表しております。

<https://www.maff.go.jp/j/seisan/ryutu/yasai/pastotokuyasi.html>

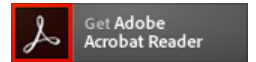
お問合せ先

農産局園芸作物課

代表：03-3502-8111 (内線4822)

ダイヤルイン：03-6744-2113

PDF形式のファイルをご覧いただく場合には、Adobe Readerが必要です。
Adobe Readerをお持ちでない方は、バナーのリンク先からダウンロードしてください。



公式SNS



関連リンク集

農林水産省
トップページへ

農林水産省

住所：〒100-8950 東京都千代田区霞が関1-2-1

電話：03-3502-8111 (代表) [代表番号へのお電話について](#)

法人番号：5000012080001

ご意見・お問い合わせ

アクセス・地図

[サイトマップ](#) [プライバシーポリシー](#) [リンクについて・著作権](#) [免責事項](#) [ウェブアクセシビリティ](#)

[電話リレーサービス \(手話リンク\) のご利用について](#)

Copyright : Ministry of Agriculture, Forestry and Fisheries