

野菜の入荷量と卸売価格の見通し (令和3年7月、札幌市中央卸売市場)

【7月の見通し】

1. 入荷量の見通し

7月の主要野菜(14品目)は、北海道、東北、関東、東海、四国、九州産が出回ると見込まれる。入荷量は前月を上回り、前年、平年と同等の入荷量が見込まれる。

2. 卸売価格の見通し

このような入荷量のもとで、7月主要野菜の価格は、前月、平年と同等、前年を下回る価格が見込まれる。

(参考) 7月の入荷量と卸売価格の見通し

品目	入 荷 量			卸 売 価 格			(参考)前年7月の主産地シェア(%)
	前月比較	前年比較	平年比較	前月比較	前年比較	平年比較	
だいこん	=	↗	=	↘	↘	↘	北海道(100)
にんじん	↘	↘	↘	=	↘	=	北海道(94) 中国(6)
はくさい	↘	↘	↘	↘	=	↗	北海道(98) 長野(1)
キャベツ	=	=	=	↘	=	↘	北海道(97) 茨城(3)
ほうれんそう	↘	↘	↘	=	=	=	北海道(100)
ねぎ	↗	=	=	↗	↘	↗	北海道(87) 茨城(6) 中国(5)
レタス	↗	=	↗	↗	↗	↗	北海道(100)
きゅうり	↗	=	=	↘	=	↗	北海道(100)
なす	=	=	↘	↗	=	↗	茨城(81) 群馬(9) 高知(5)
トマト	↗	=	=	↘	↘	=	北海道(100)
ピーマン	↗	↘	↘	↘	=	↗	北海道(94) 韓国(3)
ぱれいしょ	↗	=	↗	↘	↘	=	北海道(98) 茨城(1)
さといも	=	↗	=	=	=	↗	宮崎(47) 中国(47) 鹿児島(6)
たまねぎ	↘	=	=	↘	↘	↘	北海道(59) 佐賀(34) 栃木(4)
計	↗	=	=	=	↘	=	

注 1 入荷量と卸売価格の表し方

符 号	入 荷 量	卸 売 価 格	対 比 率
↗	多 い	高 い	106%以上
=	並 み	並 み	95%~105%
↘	少 ない	安 い	94%以下

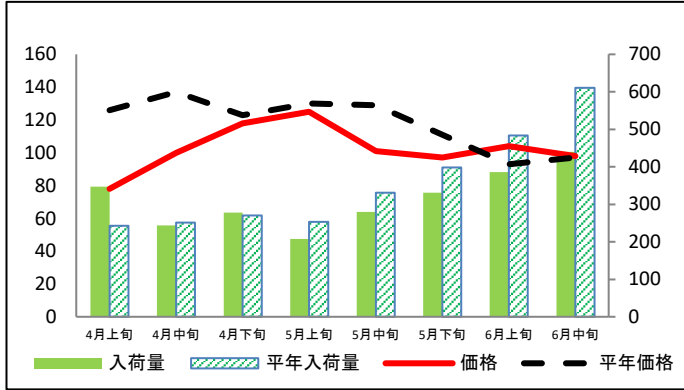
2 平年とは過去5カ年の平均値である。

3 この資料の内容は、令和3年6月29日現在で見込んだものであり、今後の気象条件の変化等により変動があり得る。

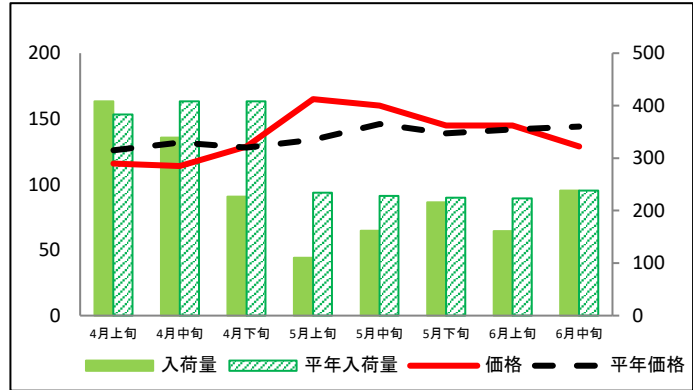
(参考)札幌市中央卸売市場における品目別入荷量及び価格動向

単位<左:価格(円/kg)、右:入荷量(t)>

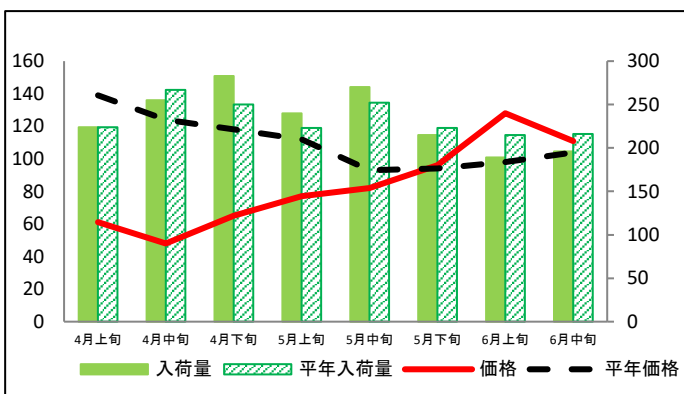
だいこん



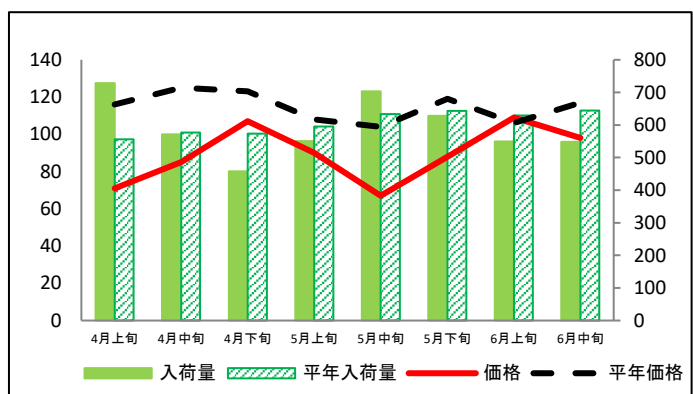
にんじん



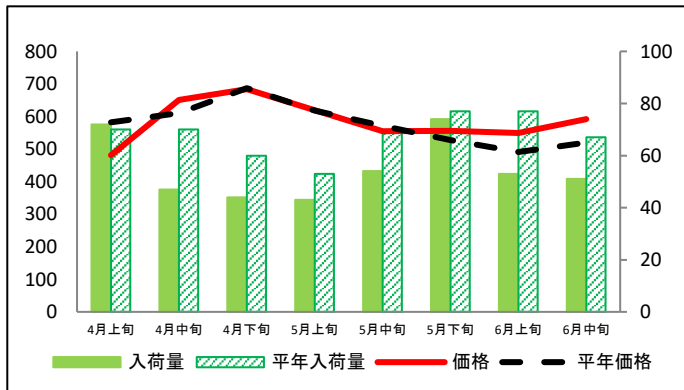
はくさい



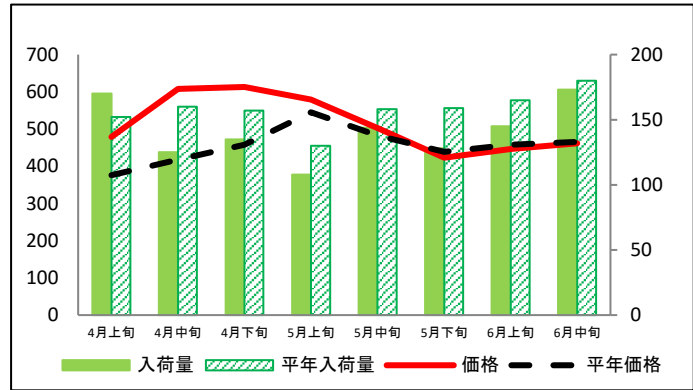
キャベツ



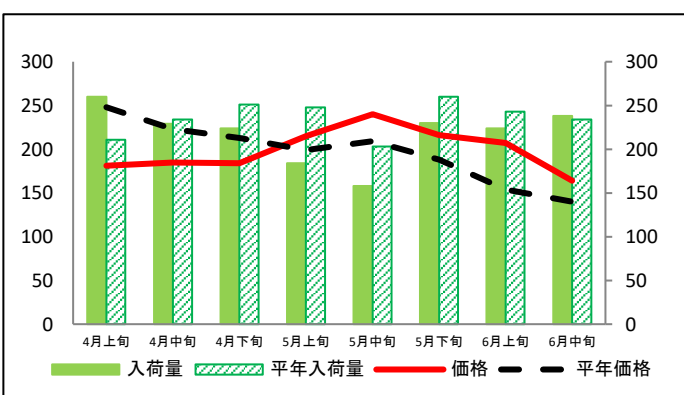
ほうれんそう



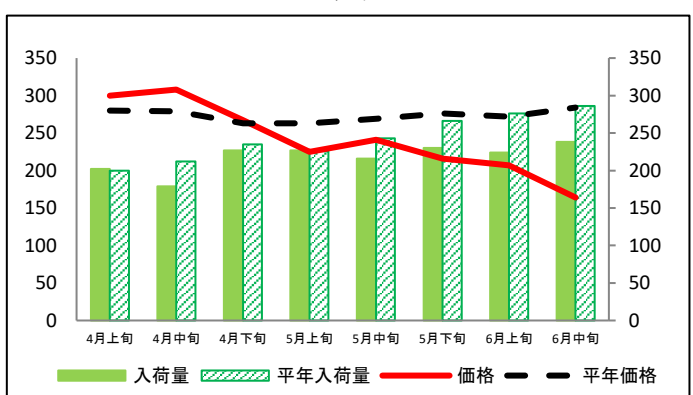
ねぎ



レタス



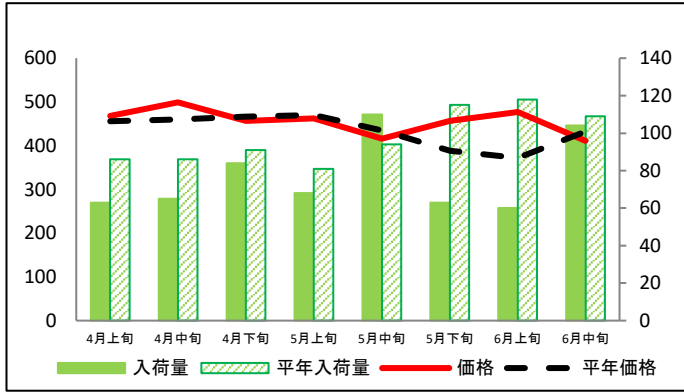
きゅうり



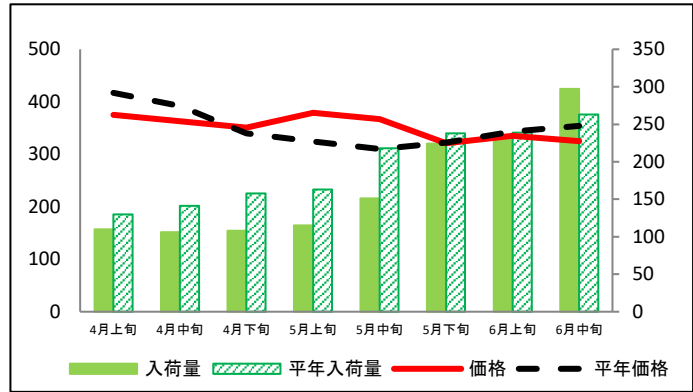
(参考) 札幌市中央卸売市場における品目別入荷量及び価格動向

資料：農林水産省「青果物卸売市場調査」

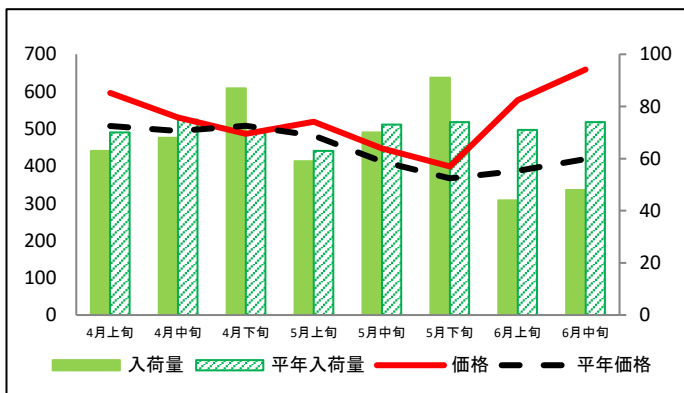
なす



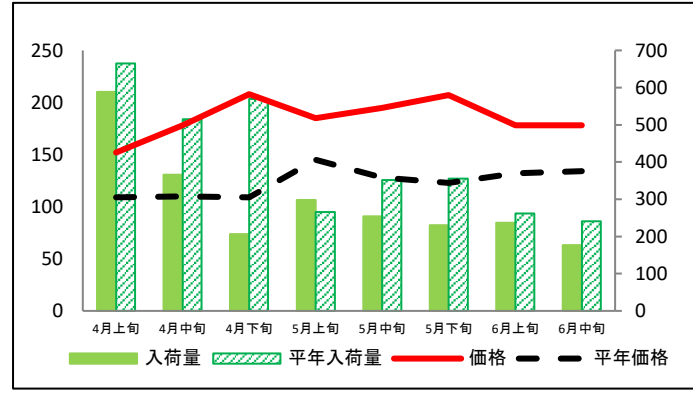
トマト



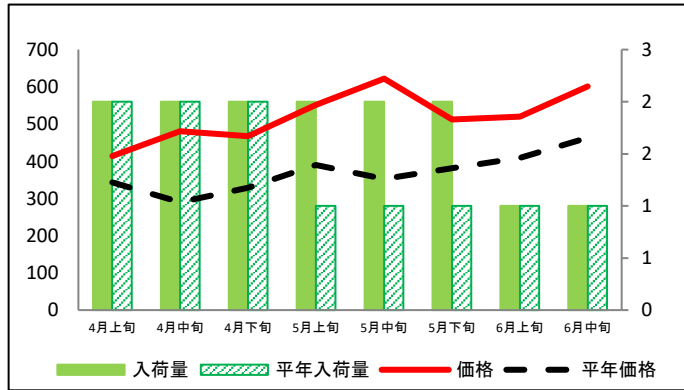
ピーマン



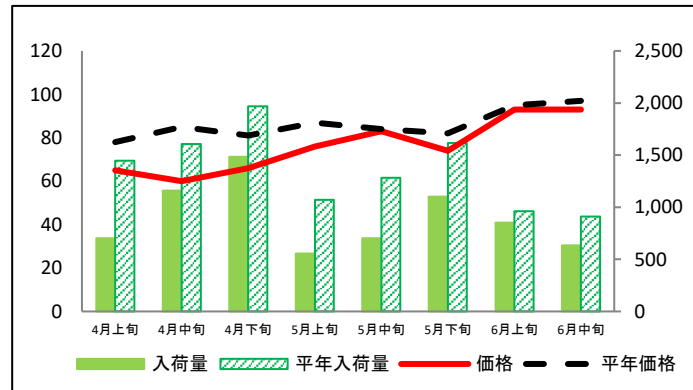
ばれいしょ



さといも



たまねぎ



(参考)札幌市中央卸売市場における品目別の入荷量の推移

単位：トン

品目	4月上旬		4月中旬		4月下旬		5月上旬		5月中旬		5月下旬		6月上旬		6月中旬	
	入荷量	平年比	入荷量	平年比	入荷量	平年比	入荷量	平年比	入荷量	平年比	入荷量	平年比	入荷量	平年比	入荷量	平年比
だいこん	347	143%	244	97%	278	103%	208	82%	280	85%	331	83%	386	80%	440	72%
にんじん	408	107%	339	83%	227	56%	110	47%	162	71%	216	96%	161	72%	238	100%
はくさい	224	100%	255	96%	283	113%	240	108%	270	107%	215	96%	189	88%	196	91%
キャベツ	728	131%	571	99%	458	80%	551	93%	703	111%	628	98%	549	87%	548	85%
ほうれんそう	72	103%	47	67%	44	73%	43	81%	54	78%	74	96%	53	69%	51	76%
ねぎ	170	112%	125	78%	135	86%	108	83%	144	91%	128	81%	145	88%	173	96%
レタス	260	123%	229	98%	224	89%	184	74%	158	78%	230	88%	224	92%	238	102%
きゅうり	202	101%	179	84%	227	97%	227	100%	216	89%	230	86%	224	81%	238	83%
なす	63	73%	65	76%	84	92%	68	84%	110	117%	63	55%	60	51%	104	95%
トマト	110	85%	106	75%	108	68%	115	71%	151	69%	224	94%	229	96%	297	113%
ピーマン	63	90%	68	91%	87	124%	59	94%	70	96%	91	123%	44	62%	48	65%
ばれいしょ	589	89%	366	71%	206	36%	298	112%	254	72%	230	65%	237	90%	177	73%
さといも	2	100%	2	100%	2	100%	2	200%	2	200%	2	200%	1	100%	1	100%
たまねぎ	701	48%	1,160	72%	1,483	75%	556	52%	701	55%	1,102	68%	852	89%	634	70%

(参考)札幌市中央卸売市場における品目別の価格の推移

単位：円/kg

品目	4月上旬		4月中旬		4月下旬		5月上旬		5月中旬		5月下旬		6月上旬		6月中旬	
	価格	平年比	価格	平年比	価格	平年比	価格	平年比	価格	平年比	価格	平年比	価格	平年比	価格	平年比
だいこん	78	62%	100	73%	118	96%	125	96%	101	78%	97	87%	104	112%	98	101%
にんじん	116	92%	114	86%	129	101%	165	123%	160	110%	145	104%	145	102%	129	90%
はくさい	61	44%	48	39%	65	55%	77	69%	82	88%	96	102%	128	131%	111	107%
キャベツ	71	61%	85	68%	107	87%	90	83%	67	64%	88	74%	109	103%	98	84%
ほうれんそう	481	83%	651	107%	684	100%	619	100%	555	97%	556	106%	549	112%	592	114%
ねぎ	479	127%	608	145%	613	134%	579	106%	503	104%	423	96%	446	97%	462	99%
レタス	181	73%	185	83%	184	86%	215	108%	240	115%	216	115%	207	134%	164	117%
きゅうり	300	107%	308	110%	267	102%	225	86%	241	90%	216	78%	207	76%	164	58%
なす	468	103%	499	108%	457	98%	462	98%	416	96%	457	118%	477	128%	411	95%
トマト	375	90%	363	93%	351	103%	379	117%	367	118%	321	100%	335	98%	325	92%
ピーマン	596	118%	530	107%	486	96%	519	108%	447	108%	399	109%	577	149%	659	157%
ばれいしょ	152	139%	178	162%	208	191%	185	128%	195	152%	207	168%	178	135%	178	133%
さといも	414	121%	481	166%	467	142%	551	141%	622	176%	512	134%	520	127%	601	130%
たまねぎ	65	83%	60	71%	66	81%	76	87%	83	99%	74	90%	93	98%	93	96%

資料：農林水産省「青果物卸売市場調査」