

## 野菜の入荷量及び卸売価格の見通し (平成29年5月、札幌市中央卸売市場)

### 【5月の見通し】

#### (1) 入荷量の見通し

5月の主要野菜(14品目)の入荷量について、「平年を上回る」と見込まれるのは、ばれいしょのみである。  
「平年を下回る」と見込まれるのは、だいこん、にんじん、はくさい、キャベツ、ほうれんそう、ねぎ、レタス、きゅうり、なす、トマト、ピーマン、さといも及びたまねぎの13品目である。

#### (2) 卸売価格の見通し

5月の主要野菜(14品目)の卸売価格について、「平年を上回る」と見込まれるのは、だいこん、にんじん、はくさい、キャベツ、ねぎ、きゅうり、なす、トマト、ピーマン、ばれいしょ及びたまねぎの11品目である。  
「平年並み」と見込まれるのは、レタスのみである。  
「平年を下回る」と見込まれるのは、ほうれんそう及びさといもの2品目である。

○ 品目別に入荷量及び卸売価格の見通しは、以下のとおり。

品目	5月の入荷量	5月の卸売価格	(参考) 前年5月の主産地シェア
	平年比較	平年比較	
だいこん	▼	↗	北海道(44) 茨城(42) 千葉(8)
にんじん	▼	↗	北海道(44) 徳島(9)
はくさい	▼	↗	茨城(64) 北海道(35)
キャベツ	▼	↗	茨城(85)
ほうれんそう	▼	▼	北海道(99)
ねぎ	▼	↗	北海道(44) 埼玉(15) 千葉(9)
レタス	▼	＝	北海道(92)
きゅうり	▼	↗	宮崎(64) 千葉(19)
なす	▼	↗	高知(70) 宮崎(10)
トマト	▼	↗	北海道(44) 熊本(43)
ピーマン	▼	↗	宮崎(59)
ばれいしょ	↗	↗	北海道(81)
さといも	▼	▼	千葉(53) 埼玉(18)
たまねぎ	▼	↗	北海道(63) 佐賀(33)

#### ○ 入荷量と卸売価格の符号

符号	↗	＝	▼
入荷量	多い	並み	少ない
卸売価格	高い	並み	安い

注：「平年」とは、直近5か年の平均値である。

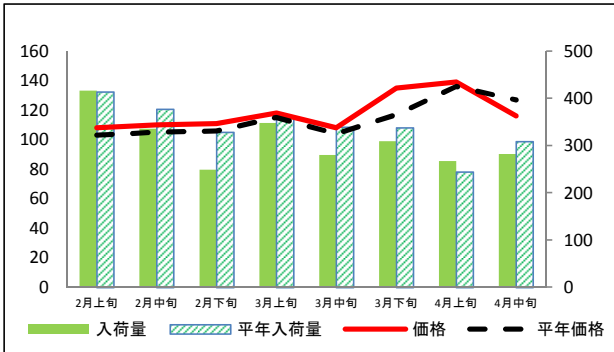
なお、表中の符号について、「＝」(並み)とは、平年との比率が95～105%の間であることを示している。

※ この資料の内容は、平成29年4月28日現在で見込んだものであり、今後の気象条件の変化等により、変動があり得る。

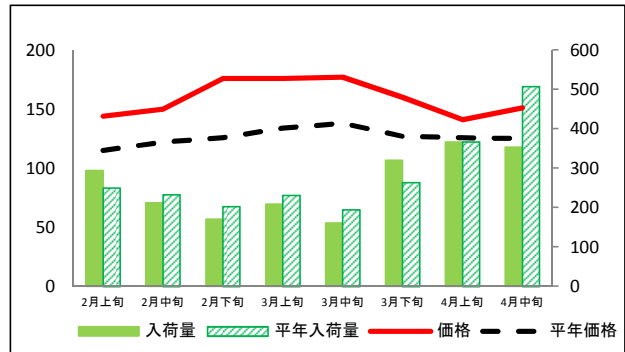
(参考)札幌市中央卸売市場における品目別入荷量及び価格動向

単位<左:価格(円/kg)、右:入荷量(t)>

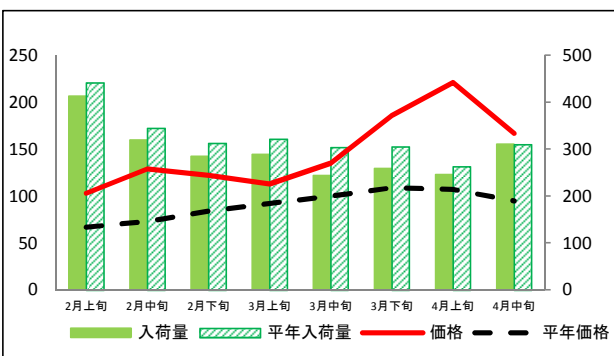
だいこん



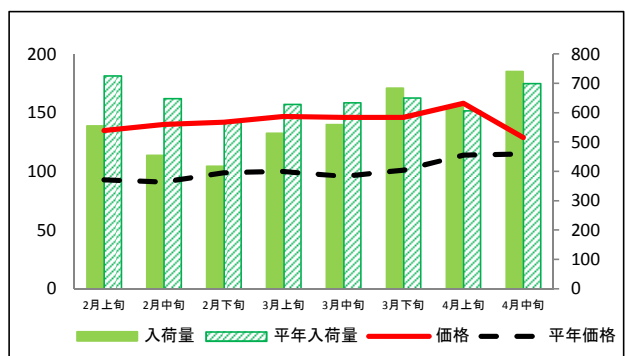
にんじん



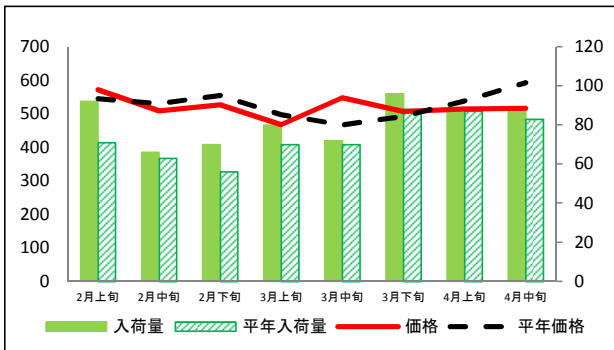
はくさい



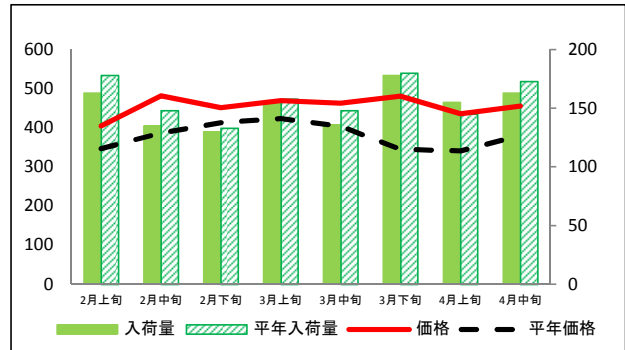
キャベツ



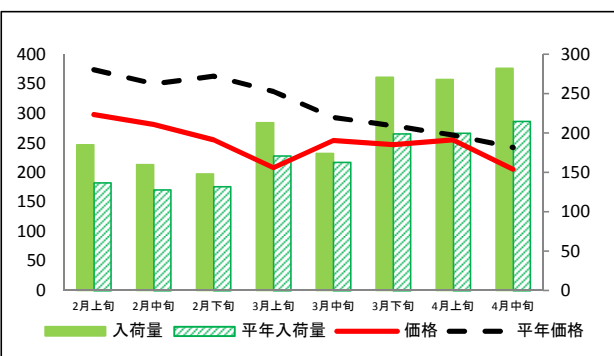
ほうれんそう



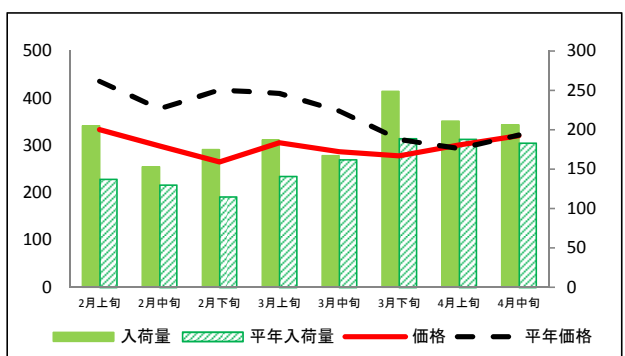
ねぎ



レタス



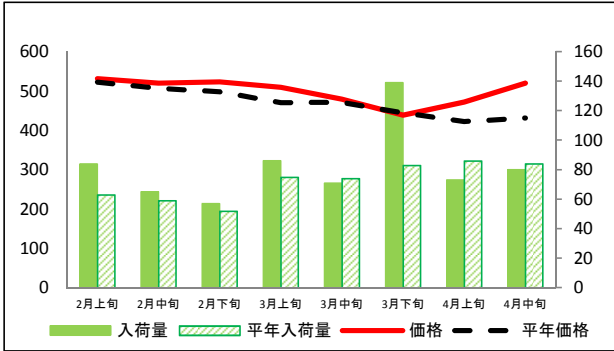
きゅうり



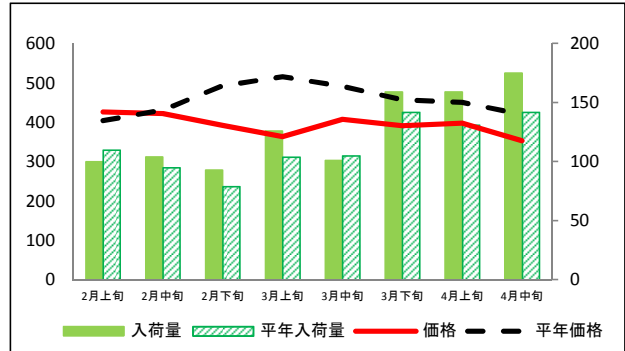
(参考)札幌市中央卸売市場における品目別入荷量及び価格動向

資料:農林水産省「青果物卸売市場調査」

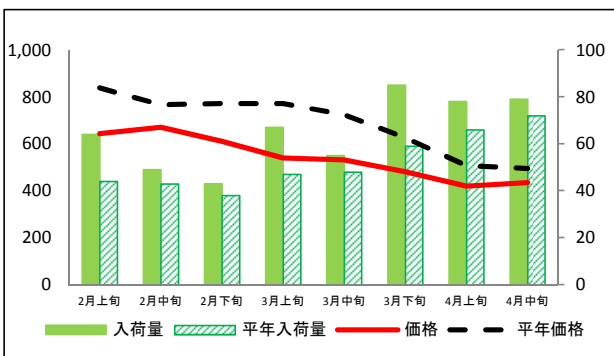
なす



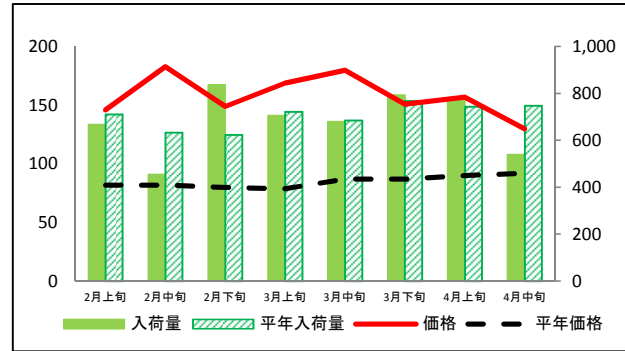
トマト



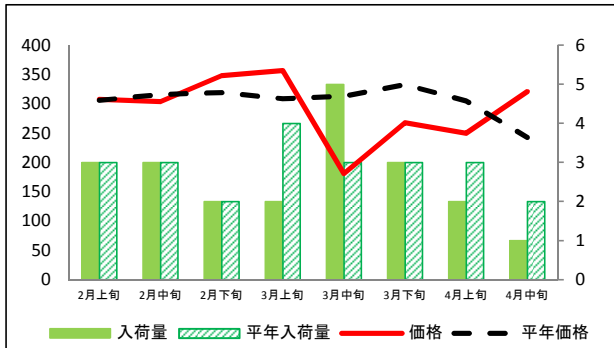
ピーマン



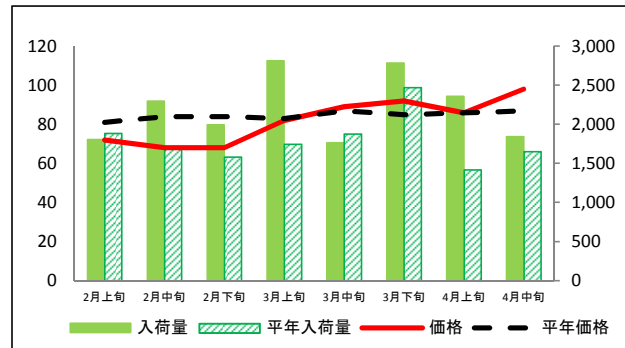
ばれいしょ



さといも



たまねぎ



## (参考)札幌市中央卸売市場における品目別の入荷量の推移

単位：トン

品目	2月上旬		2月中旬		2月下旬		3月上旬		3月中旬		3月下旬		4月上旬		4月中旬	
	入荷量	平年比	入荷量	平年比	入荷量	平年比	入荷量	平年比	入荷量	平年比	入荷量	平年比	入荷量	平年比	入荷量	平年比
だいこん	416	100%	336	89%	249	76%	348	97%	280	83%	309	91%	267	109%	282	91%
にんじん	294	118%	212	91%	171	84%	209	90%	161	83%	320	121%	367	100%	354	70%
はくさい	413	93%	320	93%	285	91%	289	90%	244	80%	259	85%	246	94%	311	100%
キャベツ	556	76%	455	70%	418	74%	531	84%	560	88%	684	105%	621	102%	741	106%
ほうれんそう	92	130%	66	105%	70	125%	80	114%	72	103%	96	109%	88	101%	89	107%
ねぎ	163	92%	135	91%	130	98%	155	98%	136	92%	178	99%	155	107%	163	94%
レタス	185	135%	160	125%	148	112%	213	125%	174	107%	271	136%	268	134%	282	131%
きゅうり	205	150%	153	118%	175	152%	187	133%	167	103%	249	132%	211	112%	206	113%
なす	84	133%	65	110%	57	110%	86	115%	71	96%	139	167%	73	85%	80	95%
トマト	100	91%	104	109%	93	118%	126	121%	101	96%	159	112%	159	121%	175	123%
ピーマン	64	145%	49	114%	43	113%	67	143%	55	115%	85	144%	78	118%	79	110%
ばれいしょ	668	94%	455	72%	837	134%	706	98%	681	99%	793	103%	778	104%	540	72%
さといも	3	100%	3	100%	2	100%	2	50%	5	167%	3	100%	2	67%	1	50%
たまねぎ	1,807	96%	2,297	136%	1,995	126%	2,814	161%	1,766	94%	2,785	113%	2,358	166%	1,845	112%

## (参考)札幌市中央卸売市場における品目別の価格の推移

単位：円/kg

品目	2月上旬		2月中旬		2月下旬		3月上旬		3月中旬		3月下旬		4月上旬		4月中旬	
	価格	平年比	価格	平年比	価格	平年比	価格	平年比	価格	平年比	価格	平年比	価格	平年比	価格	平年比
だいこん	108	105%	110	105%	111	105%	118	103%	108	104%	135	115%	139	102%	116	91%
にんじん	144	125%	150	123%	176	140%	176	131%	177	128%	160	126%	141	112%	151	121%
はくさい	103	154%	129	177%	122	145%	113	123%	135	135%	186	171%	221	207%	167	176%
キャベツ	135	145%	140	154%	142	143%	147	147%	146	152%	146	145%	158	139%	129	112%
ほうれんそう	572	105%	509	96%	527	95%	468	94%	548	117%	507	103%	515	96%	517	87%
ねぎ	405	117%	482	125%	452	109%	470	111%	463	115%	481	139%	436	128%	456	120%
レタス	298	80%	281	80%	255	70%	208	62%	254	87%	247	89%	255	97%	205	85%
きゅうり	334	77%	299	79%	265	63%	306	75%	287	77%	278	89%	301	102%	321	100%
なす	531	102%	520	103%	523	105%	509	108%	479	102%	439	99%	472	112%	520	121%
トマト	426	105%	422	98%	392	80%	364	71%	408	83%	391	86%	398	88%	353	84%
ピーマン	643	77%	670	87%	611	79%	540	70%	532	73%	481	77%	420	83%	434	88%
ばれいしょ	146	178%	183	223%	149	186%	169	214%	180	207%	151	174%	157	174%	130	141%
さといも	308	101%	304	96%	348	109%	357	116%	181	58%	268	80%	250	82%	321	132%
たまねぎ	72	89%	68	81%	68	81%	82	99%	89	102%	92	108%	86	100%	98	113%

資料：農林水産省「青果物卸売市場調査」