

野菜の入荷量及び卸売価格の見通し (平成29年6月、札幌市中央卸売市場)

【6月の見通し】

(1) 入荷量の見通し

6月の主要野菜(14品目)の入荷量について、「平年を上回る」と見込まれるのは、にんじん、ピーマン及びたまねぎの3品目である。

「平年並み」と見込まれるのは、だいこん、はくさい及びなすの3品目である。

「平年を下回る」と見込まれるのは、キャベツ、ほうれんそう、ねぎ、レタス、きゅうり、トマト、ばれいしょ及びさといもの8品目である。

(2) 卸売価格の見通し

6月の主要野菜(14品目)の卸売価格について、「平年を上回る」と見込まれるのは、キャベツ、ほうれんそう、ねぎ、レタス、きゅうり、なす、ピーマン、ばれいしょ及びたまねぎの9品目である。

「平年並み」と見込まれるのは、だいこん、にんじん、はくさい及びトマトの4品目である。

「平年を下回る」と見込まれるのは、さといものみである。

○ 品目別の入荷量及び卸売価格の見通しは、以下のとおり。

品目	6月の入荷量	6月の卸売価格	(参考) 前年6月の主産地シェア
	平年比較	平年比較	
だいこん	＝	＝	北海道(97)
にんじん	↗	＝	茨城(35) 北海道(34) 埼玉(26)
はくさい	＝	＝	北海道(81)
キャベツ	↘	↗	北海道(77) 茨城(22)
ほうれんそう	↘	↗	北海道(100)
ねぎ	↘	↗	北海道(54) 茨城(39)
レタス	↘	↗	北海道(99)
きゅうり	↘	↗	北海道(78)
なす	＝	↗	茨城(42) 高知(42)
トマト	↘	＝	北海道(95)
ピーマン	↗	↗	北海道(39) 宮崎(27)
ばれいしょ	↘	↗	北海道(48) 長崎(23)
さといも	↘	↘	宮崎(52) 輸入(34)
たまねぎ	↗	↗	北海道(52) 佐賀(22) 栃木(16)

○ 入荷量と卸売価格の符号

符号	↗	＝	↘
入荷量	多い	並み	少ない
卸売価格	高い	並み	安い

注：「平年」とは、直近5か年の平均値である。

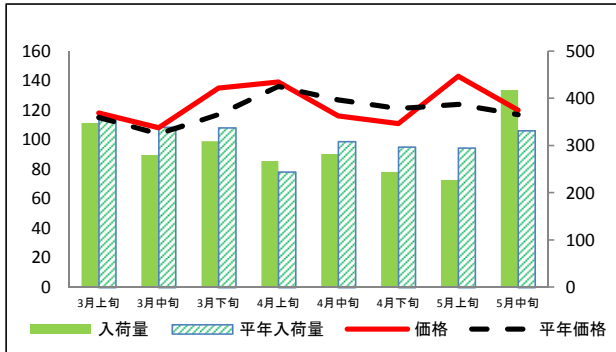
なお、表中の符号について、「＝」（並み）とは、平年との比率が95～105%の間であることを示している。

※ この資料の内容は、平成29年5月31日現在で見込んだものであり、今後の気象条件の変化等により、変動があり得る。

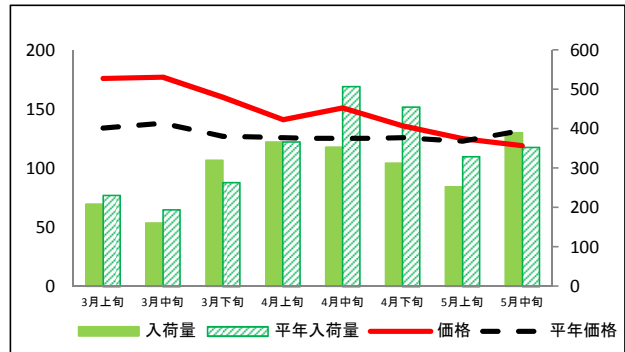
(参考)札幌市中央卸売市場における品目別入荷量及び価格動向

単位<左:価格(円/kg)、右:入荷量(t)>

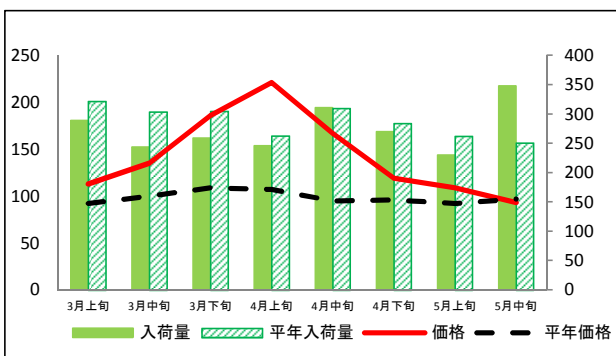
だいこん



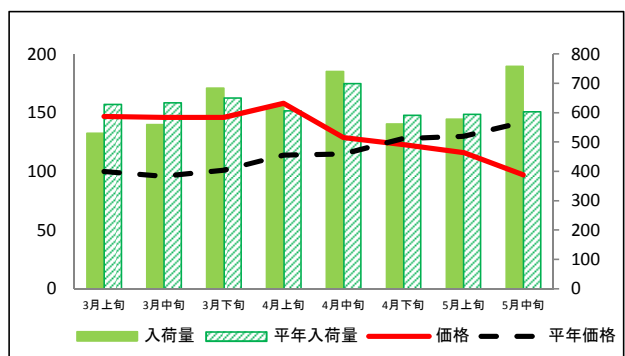
にんじん



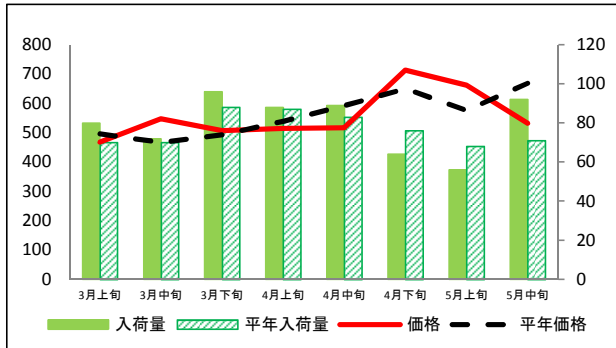
はくさい



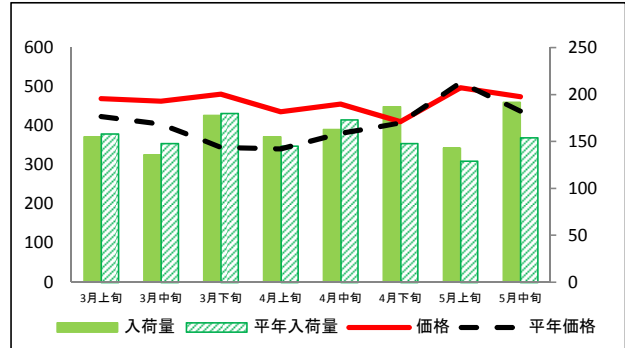
キャベツ



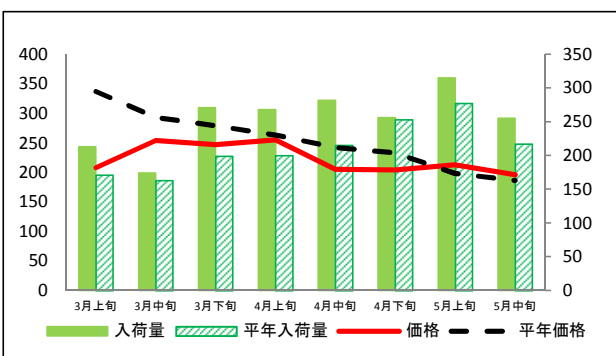
ほうれんそう



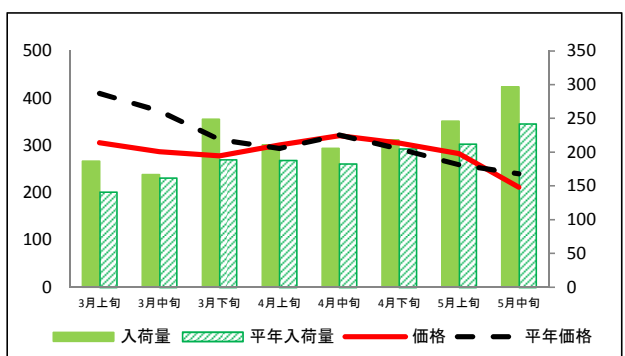
ねぎ



レタス



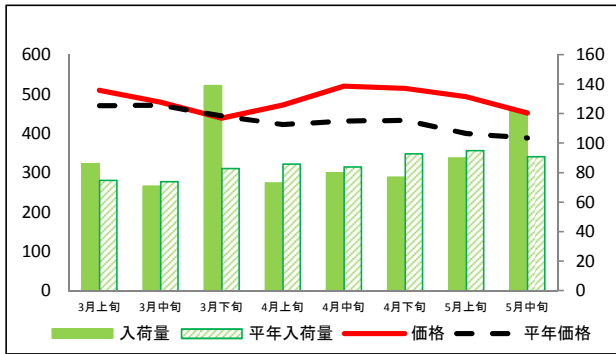
きゅうり



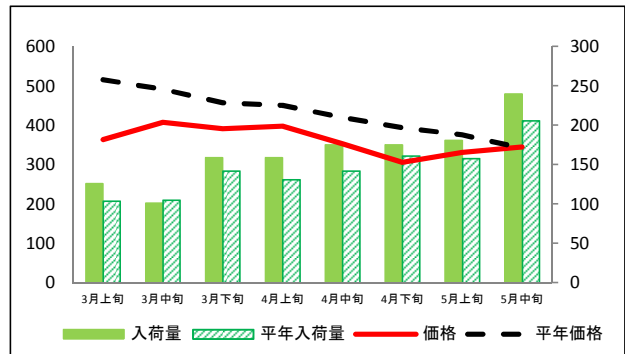
(参考)札幌市中央卸売市場における品目別入荷量及び価格動向

資料:農林水産省「青果物卸売市場調査」

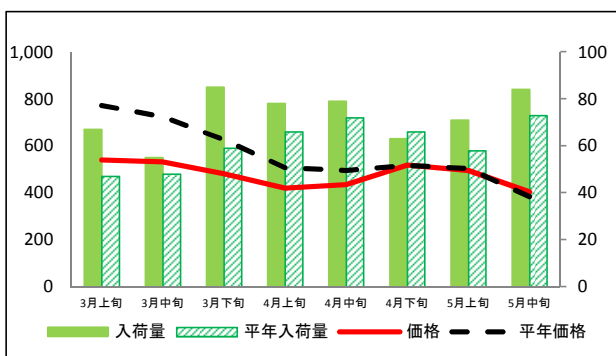
なす



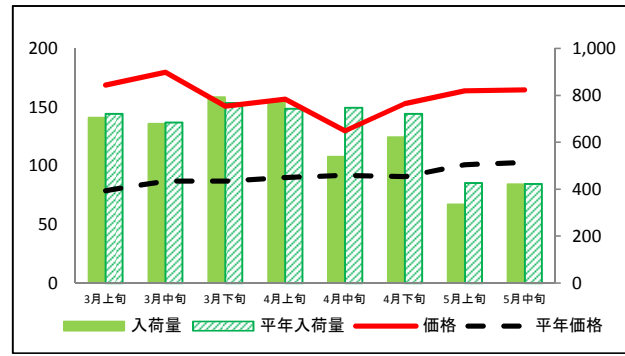
トマト



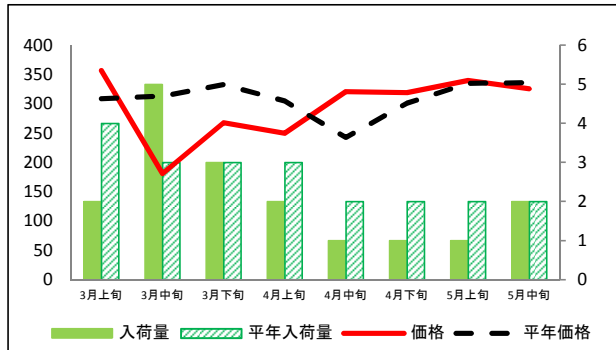
ピーマン



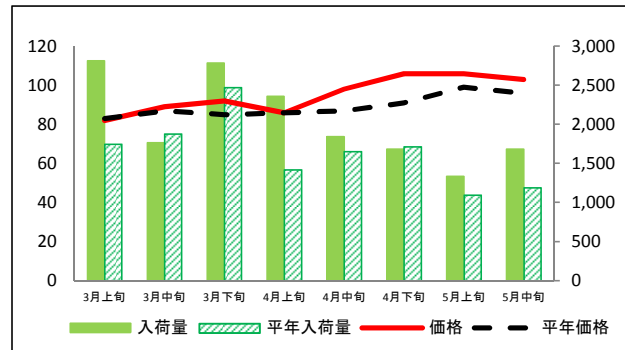
ばれいしょ



さといも



たまねぎ



(参考)札幌市中央卸売市場における品目別の入荷量の推移

単位：トン

品目	3月上旬		3月中旬		3月下旬		4月上旬		4月中旬		4月下旬		5月上旬		5月中旬	
	入荷量	平年比	入荷量	平年比	入荷量	平年比	入荷量	平年比	入荷量	平年比	入荷量	平年比	入荷量	平年比	入荷量	平年比
だいこん	348	97%	280	83%	309	91%	267	109%	282	91%	244	82%	227	77%	418	126%
にんじん	209	90%	161	83%	320	121%	367	100%	354	70%	313	69%	253	77%	390	110%
はくさい	289	90%	244	80%	259	85%	246	94%	311	100%	270	95%	230	88%	348	139%
キャベツ	531	84%	560	88%	684	105%	621	102%	741	106%	562	95%	578	97%	758	125%
ほうれんそう	80	114%	72	103%	96	109%	88	101%	89	107%	64	84%	56	82%	92	130%
ねぎ	155	98%	136	92%	178	99%	155	107%	163	94%	187	126%	143	111%	192	125%
レタス	213	125%	174	107%	271	136%	268	134%	282	131%	256	101%	315	114%	255	118%
きゅうり	187	133%	167	103%	249	132%	211	112%	206	113%	218	106%	246	116%	297	123%
なす	86	115%	71	96%	139	167%	73	85%	80	95%	77	83%	90	95%	122	134%
トマト	126	121%	101	96%	159	112%	159	121%	175	123%	175	109%	181	115%	240	117%
ピーマン	67	143%	55	115%	85	144%	78	118%	79	110%	63	95%	71	122%	84	115%
ばれいしょ	706	98%	681	99%	793	103%	778	104%	540	72%	623	86%	336	79%	423	100%
さといも	2	50%	5	167%	3	100%	2	67%	1	50%	1	50%	1	50%	2	100%
たまねぎ	2,814	161%	1,766	94%	2,785	113%	2,358	166%	1,845	112%	1,682	98%	1,337	122%	1,682	141%

(参考)札幌市中央卸売市場における品目別の価格の推移

単位：円/kg

品目	3月上旬		3月中旬		3月下旬		4月上旬		4月中旬		4月下旬		5月上旬		5月中旬	
	価格	平年比	価格	平年比	価格	平年比	価格	平年比	価格	平年比	価格	平年比	価格	平年比	価格	平年比
だいこん	118	103%	108	104%	135	115%	139	102%	116	91%	111	92%	143	115%	120	103%
にんじん	176	131%	177	128%	160	126%	141	112%	151	121%	136	108%	125	102%	119	90%
はくさい	113	123%	135	135%	186	171%	221	207%	167	176%	119	124%	109	118%	93	96%
キャベツ	147	147%	146	152%	146	145%	158	139%	129	112%	123	96%	116	89%	97	68%
ほうれんそう	468	94%	548	117%	507	103%	515	96%	517	87%	714	110%	663	115%	533	80%
ねぎ	470	111%	463	115%	481	139%	436	128%	456	120%	411	101%	498	97%	475	108%
レタス	208	62%	254	87%	247	89%	255	97%	205	85%	204	88%	213	108%	196	105%
きゅうり	306	75%	287	77%	278	89%	301	102%	321	100%	305	104%	283	109%	212	88%
なす	509	108%	479	102%	439	99%	472	112%	520	121%	514	119%	493	123%	452	116%
トマト	364	71%	408	83%	391	86%	398	88%	353	84%	306	78%	331	88%	345	101%
ピーマン	540	70%	532	73%	481	77%	420	83%	434	88%	518	100%	495	98%	403	105%
ばれいしょ	169	214%	180	207%	151	174%	157	174%	130	141%	153	168%	164	162%	165	160%
さといも	357	116%	181	58%	268	80%	250	82%	321	132%	319	106%	340	101%	326	97%
たまねぎ	82	99%	89	102%	92	108%	86	100%	98	113%	106	116%	106	107%	103	107%

資料：農林水産省「青果物卸売市場調査」