

野菜の入荷量及び卸売価格の見通し  
(平成29年7月、札幌市中央卸売市場)

【7月の見通し】

(1) 入荷量の見通し

7月の主要野菜(14品目)の入荷量について、「平年並み」と見込まれるのは、ねぎ及びたまねぎの2品目である。

「平年を下回る」と見込まれるのは、だいこん、にんじん、はくさい、キャベツ、ほうれんそう、レタス、きゅうり、なす、トマト、ピーマン、ばれいしょ及びさといもの12品目である。

(2) 卸売価格の見通し

7月の主要野菜(14品目)の卸売価格について、「平年を上回る」と見込まれるのは、だいこん、にんじん、はくさい、キャベツ、ねぎ、レタス、きゅうり、ばれいしょ及びさといもの9品目である。

「平年並み」と見込まれるのは、ほうれんそう、なす及びトマトの3品目である。

「平年を下回る」と見込まれるのは、ピーマン及びたまねぎの2品目である。

○ 品目別の入荷量及び卸売価格の見通しは、以下のとおり。

品目	7月の入荷量	7月の卸売価格	(参考) 前年7月の主産地シェア
	平年比較	平年比較	
だいこん	↓	↗	北海道(98)
にんじん	↓	↗	北海道(95)
はくさい	↓	↗	北海道(100)
キャベツ	↓	↗	北海道(95)
ほうれんそう	↓	=	北海道(100)
ねぎ	=	↗	北海道(78) 茨城(17)
レタス	↓	↗	北海道(100)
きゅうり	↓	↗	北海道(100)
なす	↓	=	茨城(78) 群馬(14)
トマト	↓	=	北海道(99)
ピーマン	↓	↓	北海道(86)
ばれいしょ	↓	↗	北海道(84)
さといも	↓	↗	宮崎(58) 輸入(39)
たまねぎ	=	↓	佐賀(23) 栃木(14)

○ 入荷量と卸売価格の符号

符号	↗	=	↓
入荷量	多い	並み	少ない
卸売価格	高い	並み	安い

注：「平年」とは、直近5か年の平均値である。

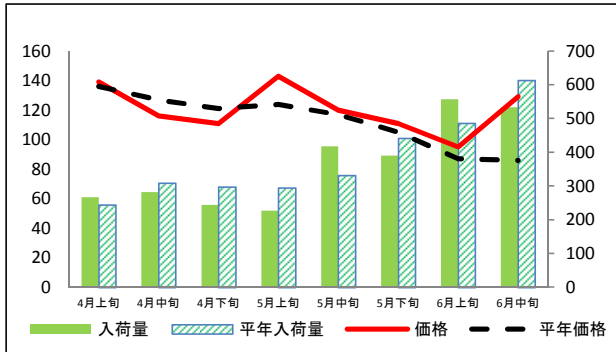
なお、表中の符号について、「=」（並み）とは、平年との比率が95～105%の間であることを示している。

※ この資料の内容は、平成29年6月30日現在で見込んだものであり、今後の気象条件の変化等により、変動があり得る。

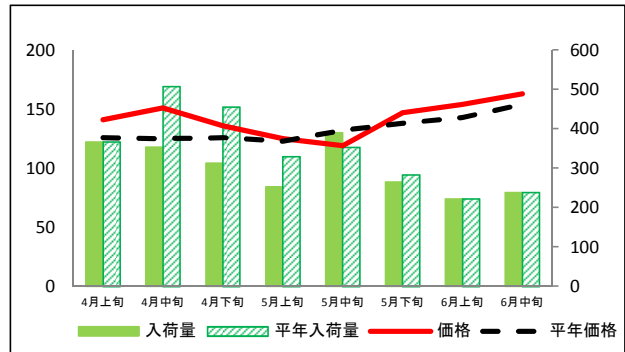
(参考)札幌市中央卸売市場における品目別入荷量及び価格動向

単位<左:価格(円/kg)、右:入荷量(t)>

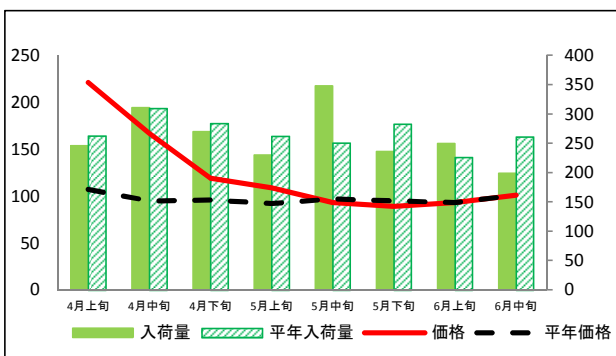
だいこん



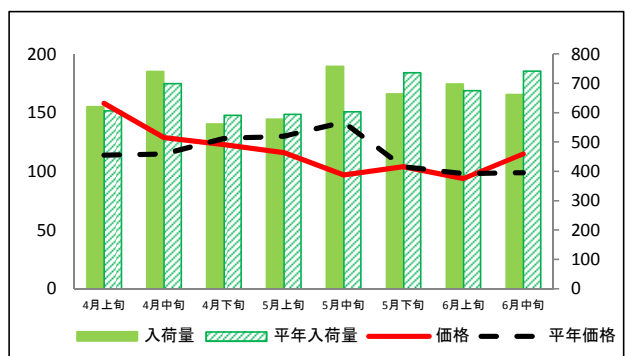
にんじん



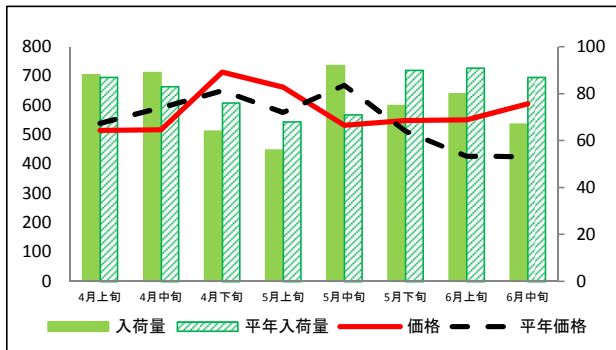
はくさい



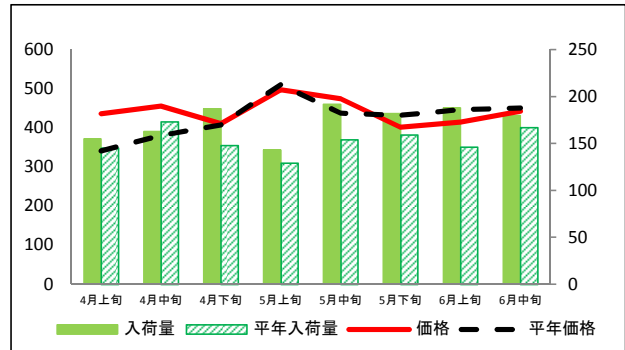
キャベツ



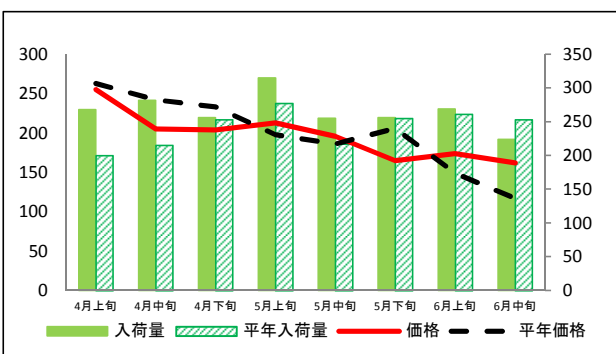
ほうれんそう



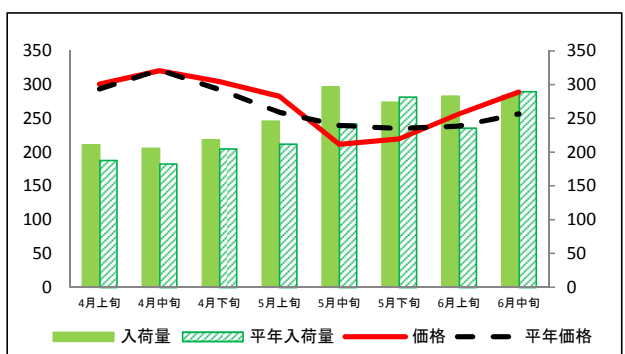
ねぎ



レタス



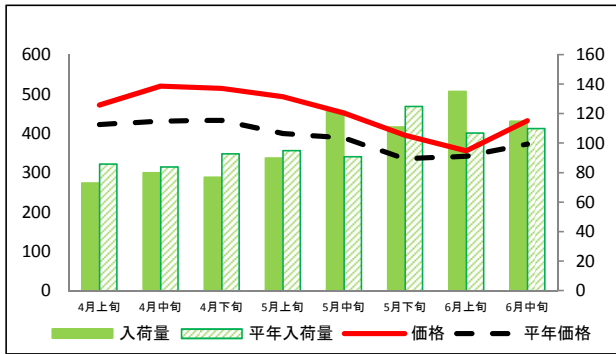
きゅうり



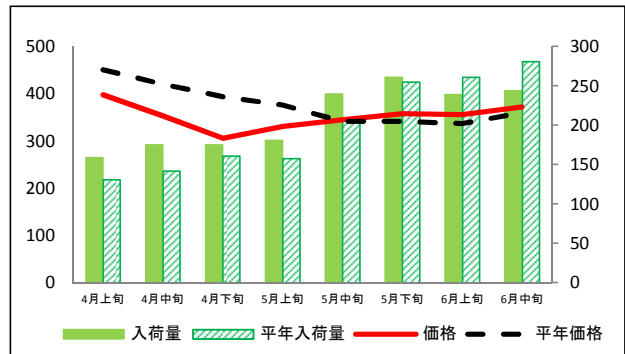
(参考)札幌市中央卸売市場における品目別入荷量及び価格動向

資料:農林水産省「青果物卸売市場調査」

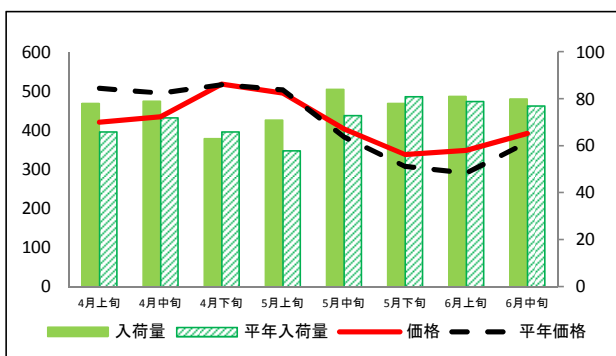
なす



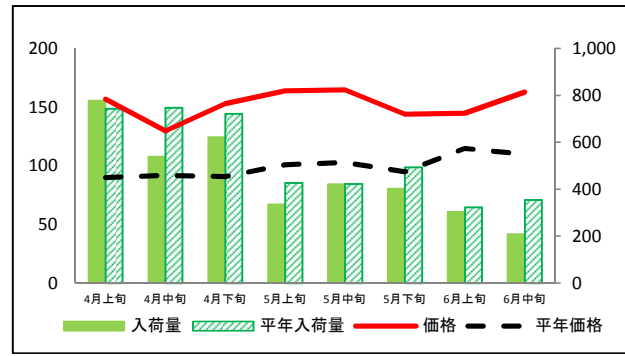
トマト



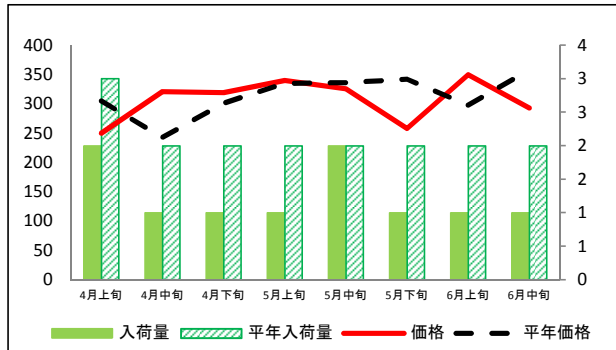
ピーマン



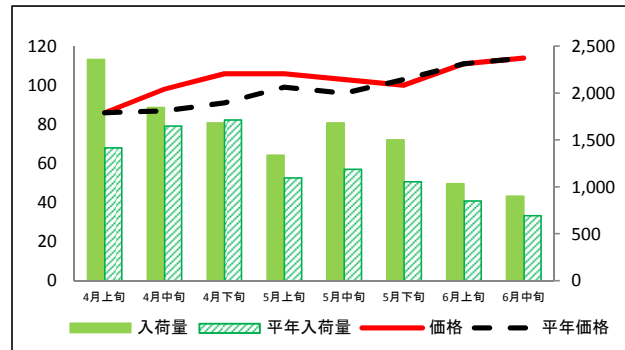
ばれいしょ



さといも



たまねぎ



## (参考)札幌市中央卸売市場における品目別の入荷量の推移

単位：トン

品目	4月上旬		4月中旬		4月下旬		5月上旬		5月中旬		5月下旬		6月上旬		6月中旬	
	入荷量	平年比	入荷量	平年比	入荷量	平年比	入荷量	平年比	入荷量	平年比	入荷量	平年比	入荷量	平年比	入荷量	平年比
だいこん	267	109%	282	91%	244	82%	227	77%	418	126%	390	88%	557	115%	534	87%
にんじん	367	100%	354	70%	313	69%	253	77%	390	110%	265	94%	222	100%	238	100%
はくさい	246	94%	311	100%	270	95%	230	88%	348	139%	236	83%	250	111%	199	76%
キャベツ	621	102%	741	106%	562	95%	578	97%	758	125%	665	90%	699	103%	663	89%
ほうれんそう	88	101%	89	107%	64	84%	56	82%	92	130%	75	83%	80	88%	67	77%
ねぎ	155	107%	163	94%	187	126%	143	111%	192	125%	182	114%	188	129%	180	108%
レタス	268	134%	282	131%	256	101%	315	114%	255	118%	256	100%	269	103%	224	89%
きゅうり	211	112%	206	113%	218	106%	246	116%	297	123%	274	97%	283	120%	284	98%
なす	73	85%	80	95%	77	83%	90	95%	122	134%	111	89%	135	126%	115	105%
トマト	159	121%	175	123%	175	109%	181	115%	240	117%	261	102%	239	92%	244	87%
ピーマン	78	118%	79	110%	63	95%	71	122%	84	115%	78	96%	81	103%	80	104%
ばれいしょ	778	104%	540	72%	623	86%	336	79%	423	100%	403	82%	304	94%	209	59%
さといも	2	67%	1	50%	1	50%	1	50%	2	100%	1	50%	1	50%	1	50%
たまねぎ	2,358	166%	1,845	112%	1,682	98%	1,337	122%	1,682	141%	1,502	142%	1,036	121%	902	129%

## (参考)札幌市中央卸売市場における品目別の価格の推移

単位：円/kg

品目	4月上旬		4月中旬		4月下旬		5月上旬		5月中旬		5月下旬		6月上旬		6月中旬	
	価格	平年比	価格	平年比	価格	平年比	価格	平年比	価格	平年比	価格	平年比	価格	平年比	価格	平年比
だいこん	139	102%	116	91%	111	92%	143	115%	120	103%	111	106%	95	109%	129	150%
にんじん	141	112%	151	121%	136	108%	125	102%	119	90%	147	107%	154	108%	163	106%
はくさい	221	207%	167	176%	119	124%	109	118%	93	96%	89	94%	93	100%	101	100%
キャベツ	158	139%	129	112%	123	96%	116	89%	97	68%	104	100%	94	96%	115	116%
ほうれんそう	515	96%	517	87%	714	110%	663	115%	533	80%	549	107%	551	129%	606	143%
ねぎ	436	128%	456	120%	411	101%	498	97%	475	108%	402	93%	415	93%	443	98%
レタス	255	97%	205	85%	204	88%	213	108%	196	105%	165	80%	174	117%	162	138%
きゅうり	301	102%	321	100%	305	104%	283	109%	212	88%	220	94%	257	108%	289	112%
なす	472	112%	520	121%	514	119%	493	123%	452	116%	395	118%	356	104%	432	116%
トマト	398	88%	353	84%	306	78%	331	88%	345	101%	358	105%	356	106%	372	103%
ピーマン	420	83%	434	88%	518	100%	495	98%	403	105%	338	110%	348	120%	392	106%
ばれいしょ	157	174%	130	141%	153	168%	164	162%	165	160%	144	152%	145	126%	163	148%
さといも	250	82%	321	132%	319	106%	340	101%	326	97%	258	75%	350	117%	293	82%
たまねぎ	86	100%	98	113%	106	116%	106	107%	103	107%	100	97%	111	100%	114	100%

資料：農林水産省「青果物卸売市場調査」