

野菜の入荷量及び卸売価格の見通し (平成29年8月、札幌市中央卸売市場)

【8月の見通し】

(1) 入荷量の見通し

8月の主要野菜(14品目)の入荷量について、「平年を上回る」と見込まれるのは、たまねぎのみである。
「平年並み」と見込まれるのは、ばれいしょのみである。
「平年を下回る」と見込まれるのは、だいこん、にんじん、はくさい、キャベツ、ほうれんそう、ねぎ、レタス、きゅうり、なす、トマト、ピーマン及びさといもの12品目である。

(2) 卸売価格の見通し

8月の主要野菜(14品目)の卸売価格について、「平年を上回る」と見込まれるのは、だいこん、ねぎ、ばれいしょ及びさといもの4品目である。
「平年並み」と見込まれるのは、きゅうり、なす、トマト及びピーマンの4品目である。
「平年を下回る」と見込まれるのは、にんじん、はくさい、キャベツ、ほうれんそう、レタス及びたまねぎの6品目である。

○ 品目別に入荷量及び卸売価格の見通しは、以下のとおり。

品目	8月の入荷量	8月の卸売価格	(参考) 前年8月の主産地シェア
	平年比較	平年比較	
だいこん	↘	↗	北海道(98)
にんじん	↘	↘	北海道(98)
はくさい	↘	↘	北海道(100)
キャベツ	↘	↘	北海道(100)
ほうれんそう	↘	↘	北海道(100)
ねぎ	↘	↗	北海道(97)
レタス	↘	↘	北海道(99)
きゅうり	↘	=	北海道(100)
なす	↘	=	茨城(78) 群馬(12)
トマト	↘	=	北海道(100)
ピーマン	↘	=	北海道(94)
ばれいしょ	=	↗	北海道(100)
さといも	↘	↗	輸入(50) 宮崎(34)
たまねぎ	↗	↘	北海道(96)

○ 入荷量と卸売価格の符号

符号	↗	=	↘
入荷量	多い	並み	少ない
卸売価格	高い	並み	安い

注：「平年」とは、直近5か年の平均値である。

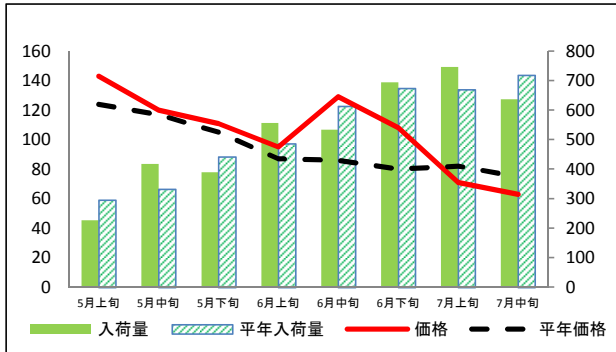
なお、表中の符号について、「=」（並み）とは、平年との比率が95～105%の間であることを示している。

※ この資料の内容は、平成29年7月31日現在で見込んだものであり、今後の気象条件の変化等により、変動があり得る。

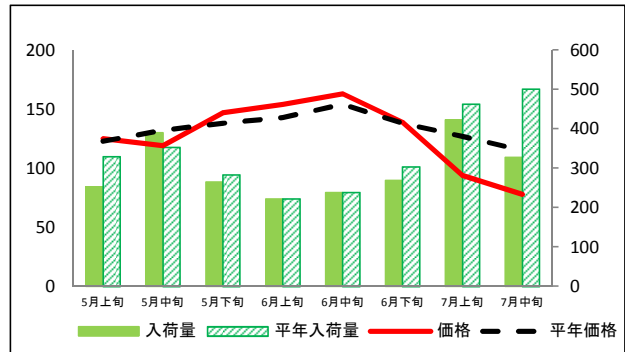
(参考)札幌市中央卸売市場における品目別入荷量及び価格動向

単位<左:価格(円/kg)、右:入荷量(t)>

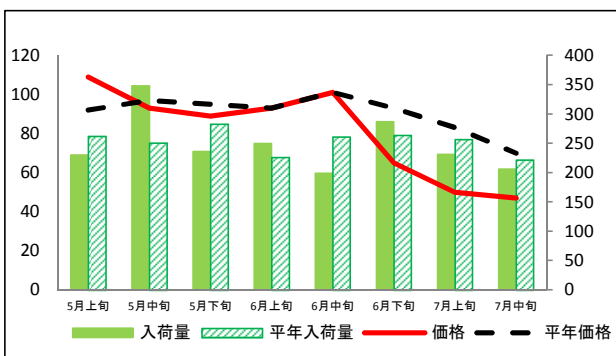
だいこん



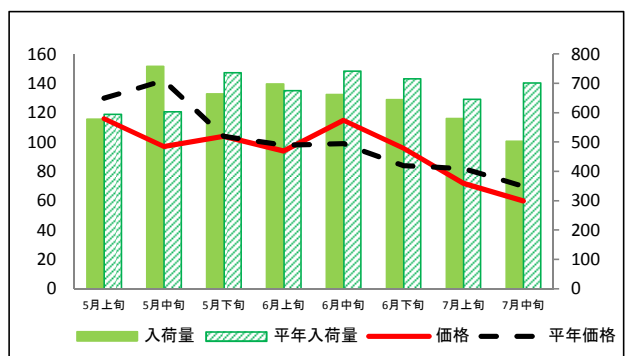
にんじん



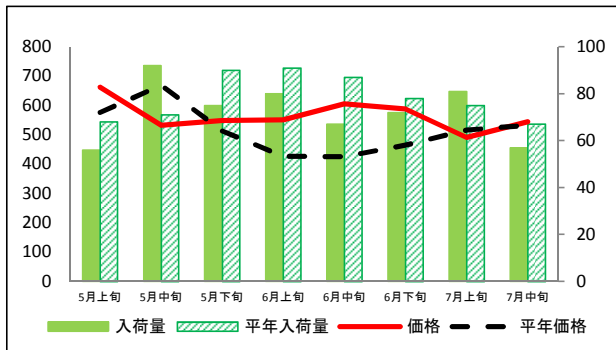
はくさい



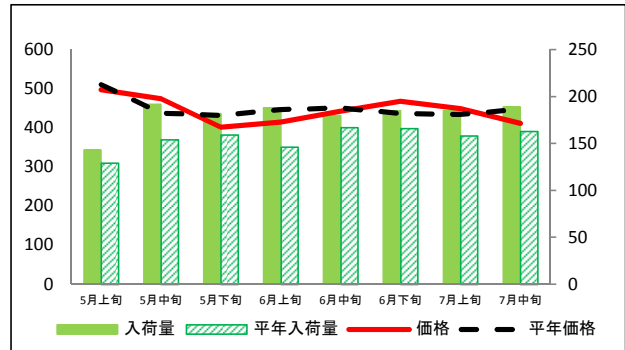
キャベツ



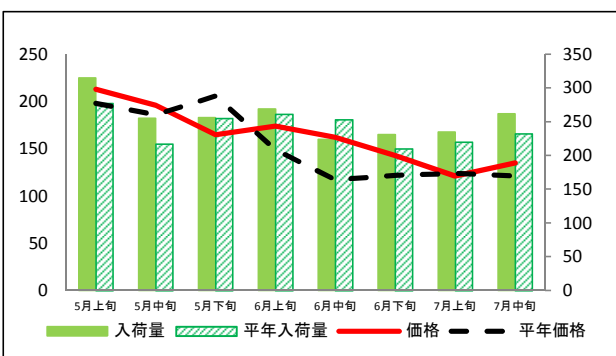
ほうれんそう



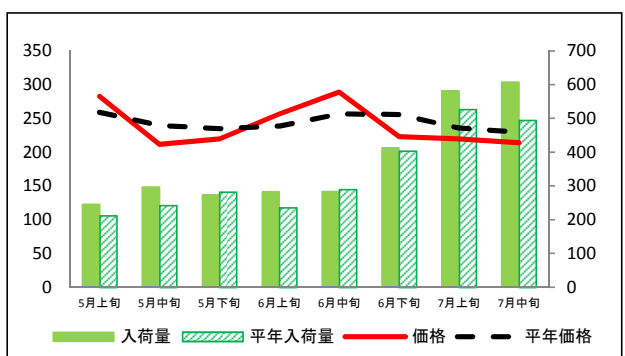
ねぎ



レタス



きゅうり



(参考)札幌市中央卸売市場における品目別の入荷量の推移

単位：トン

品目	5月上旬		5月中旬		5月下旬		6月上旬		6月中旬		6月下旬		7月上旬		7月中旬	
	入荷量	平年比	入荷量	平年比	入荷量	平年比	入荷量	平年比	入荷量	平年比	入荷量	平年比	入荷量	平年比	入荷量	平年比
だいこん	227	77%	418	126%	390	88%	557	115%	534	87%	694	103%	746	111%	637	89%
にんじん	253	77%	390	110%	265	94%	222	100%	238	100%	269	88%	423	91%	328	65%
はくさい	230	88%	348	139%	236	83%	250	111%	199	76%	287	109%	231	90%	206	93%
キャベツ	578	97%	758	125%	665	90%	699	103%	663	89%	645	90%	581	90%	503	72%
ほうれんそう	56	82%	92	130%	75	83%	80	88%	67	77%	72	92%	81	108%	57	85%
ねぎ	143	111%	192	125%	182	114%	188	129%	180	108%	185	111%	185	117%	189	116%
レタス	315	114%	255	118%	256	100%	269	103%	224	89%	231	110%	235	107%	262	113%
きゅうり	246	116%	297	123%	274	97%	283	120%	284	98%	413	102%	582	110%	608	123%
なす	90	95%	122	134%	111	89%	135	126%	115	105%	125	130%	122	121%	156	133%
トマト	181	115%	240	117%	261	102%	239	92%	244	87%	293	92%	378	94%	455	107%
ピーマン	71	122%	84	115%	78	96%	81	103%	80	104%	91	106%	96	112%	103	92%
ばれいしょ	336	79%	423	100%	403	82%	304	94%	209	59%	359	72%	273	81%	347	64%
さといも	1	50%	2	100%	1	50%	1	50%	1	50%	1	100%	1	100%	1	100%
たまねぎ	1,337	122%	1,682	141%	1,502	142%	1,036	121%	902	129%	801	105%	704	110%	835	142%

(参考)札幌市中央卸売市場における品目別の価格の推移

単位：円/kg

品目	5月上旬		5月中旬		5月下旬		6月上旬		6月中旬		6月下旬		7月上旬		7月中旬	
	価格	平年比	価格	平年比	価格	平年比	価格	平年比	価格	平年比	価格	平年比	価格	平年比	価格	平年比
だいこん	143	115%	120	103%	111	106%	95	109%	129	150%	108	135%	71	87%	63	84%
にんじん	125	102%	119	90%	147	107%	154	108%	163	106%	139	101%	94	74%	78	68%
はくさい	109	118%	93	96%	89	94%	93	100%	101	100%	65	70%	50	60%	47	67%
キャベツ	116	89%	97	68%	104	100%	94	96%	115	116%	96	114%	72	88%	60	86%
ほうれんそう	663	115%	533	80%	549	107%	551	129%	606	143%	588	126%	491	95%	545	102%
ねぎ	498	97%	475	108%	402	93%	415	93%	443	98%	468	107%	449	103%	412	92%
レタス	213	108%	196	105%	165	80%	174	117%	162	138%	143	117%	121	98%	135	112%
きゅうり	283	109%	212	88%	220	94%	257	108%	289	112%	223	87%	220	93%	214	93%
なす	493	123%	452	116%	395	118%	356	104%	432	116%	327	84%	316	77%	284	79%
トマト	331	88%	345	101%	358	105%	356	106%	372	103%	379	105%	337	102%	257	81%
ピーマン	495	98%	403	105%	338	110%	348	120%	392	106%	401	97%	400	93%	355	86%
ばれいしょ	164	162%	165	160%	144	152%	145	126%	163	148%	130	133%	151	118%	129	119%
さといも	340	101%	326	97%	258	75%	350	117%	293	82%	331	85%	345	82%	268	60%
たまねぎ	106	107%	103	107%	100	97%	111	100%	114	100%	103	85%	96	74%	101	77%

資料：農林水産省「青果物卸売市場調査」