

## 野菜の入荷量及び卸売価格の見通し (平成29年9月、札幌市中央卸売市場)

### 【9月の見通し】

#### (1) 入荷量の見通し

9月の主要野菜(14品目)の入荷量について、「平年を上回る」と見込まれるのは、きゅうり、ばれいしょ及びたまねぎの3品目である。

「平年を下回る」と見込まれるのは、だいこん、にんじん、はくさい、キャベツ、ほうれんそう、ねぎ、レタス、なす、トマト、ピーマン及びさといもの11品目である。

#### (2) 卸売価格の見通し

9月の主要野菜(14品目)の卸売価格について、「平年を上回る」と見込まれるのは、だいこん、はくさい、キャベツ、ほうれんそう、ねぎ、なす、ばれいしょ及びさといもの8品目である。

「平年並み」と見込まれるのは、レタス及びきゅうりの2品目である。

「平年を下回る」と見込まれるのは、にんじん、トマト、ピーマン及びたまねぎの4品目である。

○ 品目別の入荷量及び卸売価格の見通しは、以下のとおり。

品目	9月の入荷量	9月の卸売価格	(参考) 前年9月の主産地シェア
	平年比較	平年比較	
だいこん	▼	↗	北海道(99)
にんじん	▼	▼	北海道(96)
はくさい	▼	↗	北海道(93)
キャベツ	▼	↗	北海道(98)
ほうれんそう	▼	↗	北海道(100)
ねぎ	▼	↗	北海道(99)
レタス	▼	=	北海道(86)
きゅうり	↗	=	北海道(100)
なす	▼	↗	茨城(73) 群馬(10)
トマト	▼	▼	北海道(100)
ピーマン	▼	▼	北海道(95)
ばれいしょ	↗	↗	北海道(100)
さといも	▼	↗	輸入(34) 宮崎(26) 千葉(24)
たまねぎ	↗	▼	北海道(100)

#### ○ 入荷量と卸売価格の符号

符号	↗	=	▼
入荷量	多い	並み	少ない
卸売価格	高い	並み	安い

注：「平年」とは、直近5か年の平均値である。

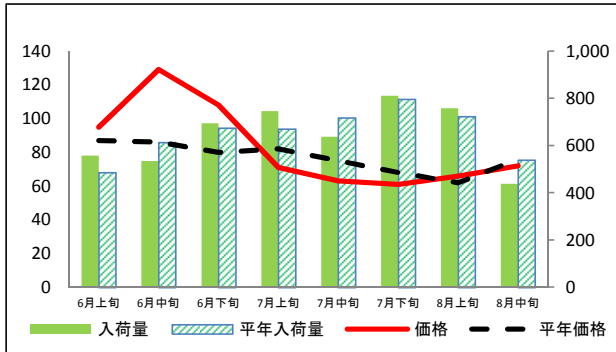
なお、表中の符号について、「=」（並み）とは、平年との比率が95～105%の間であることを示している。

※ この資料の内容は、平成29年8月31日現在で見込んだものであり、今後の気象条件の変化等により、変動があり得る。

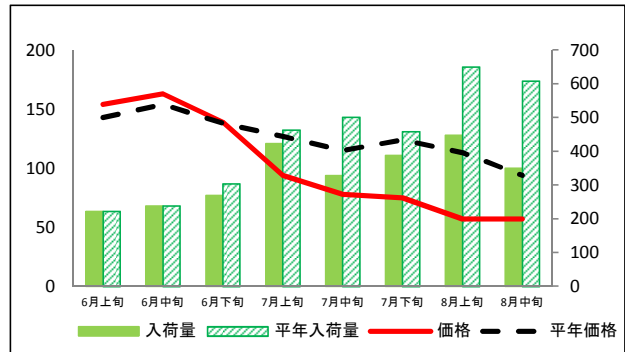
(参考)札幌市中央卸売市場における品目別入荷量及び価格動向

単位<左:価格(円/kg)、右:入荷量(t)>

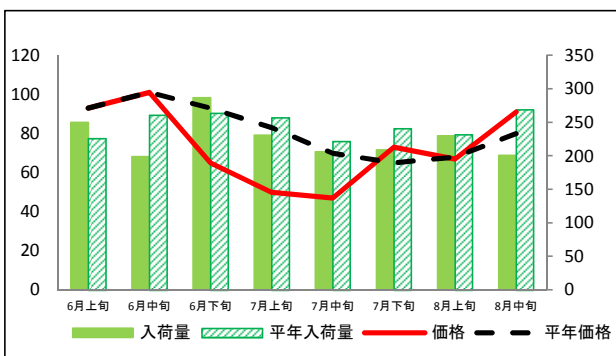
だいこん



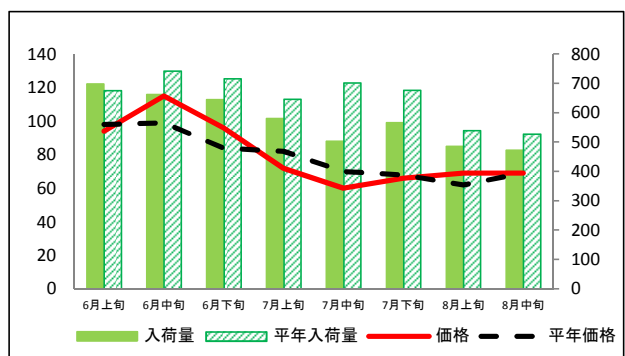
にんじん



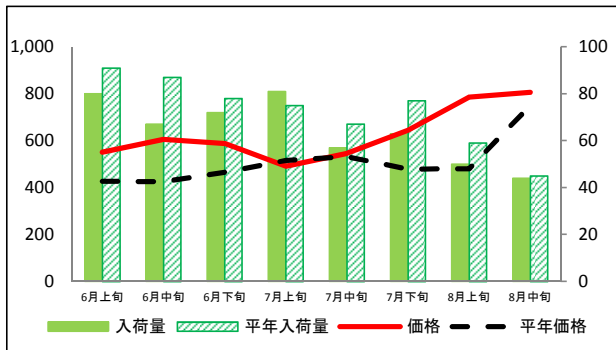
はくさい



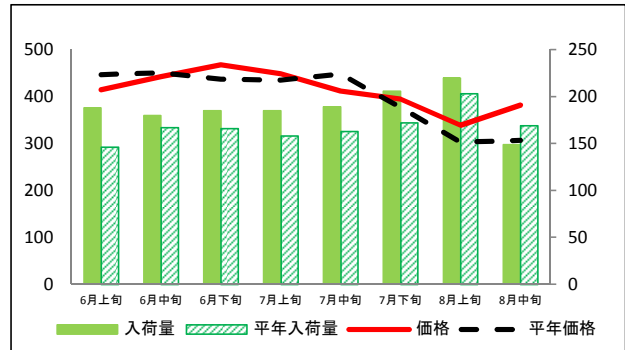
キャベツ



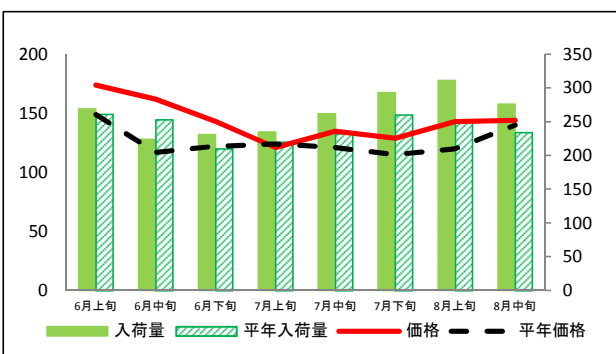
ほうれんそう



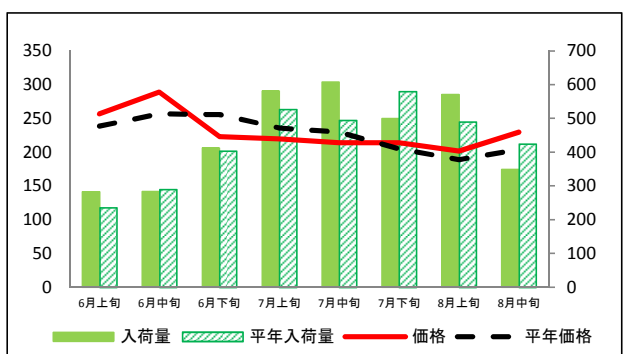
ねぎ



レタス



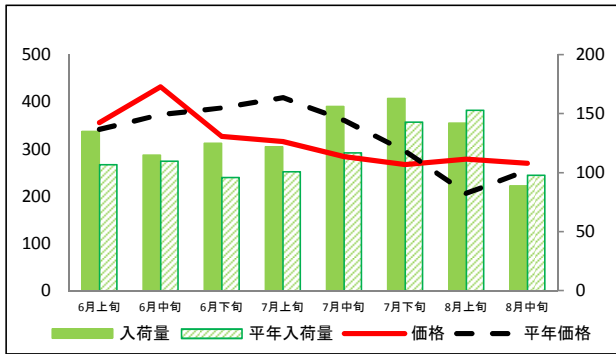
きゅうり



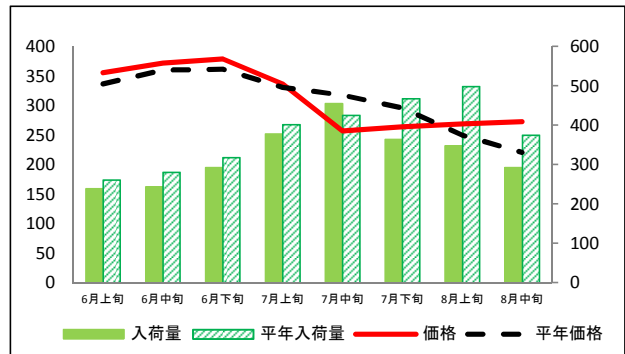
(参考)札幌市中央卸売市場における品目別入荷量及び価格動向

資料：農林水産省「青果物卸売市場調査」

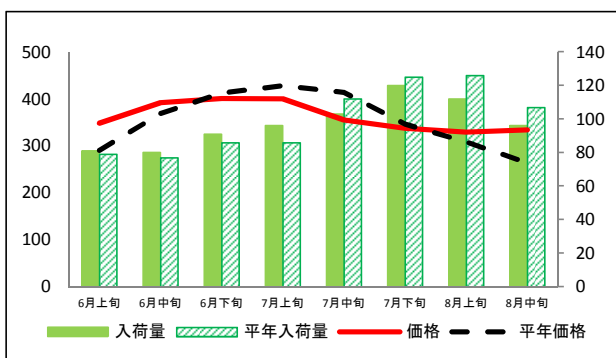
なす



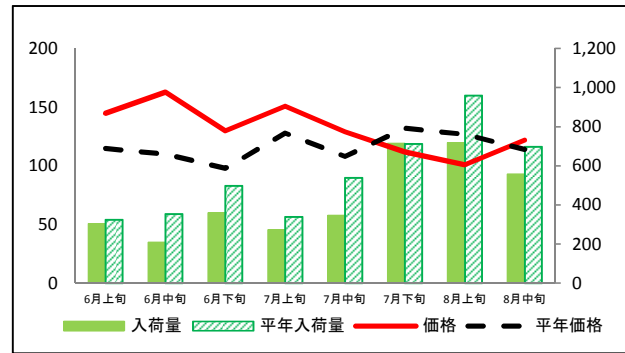
トマト



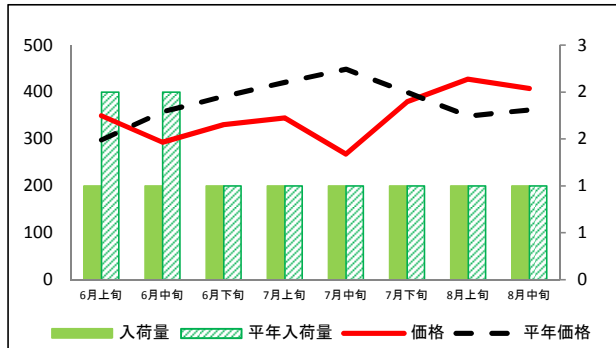
ピーマン



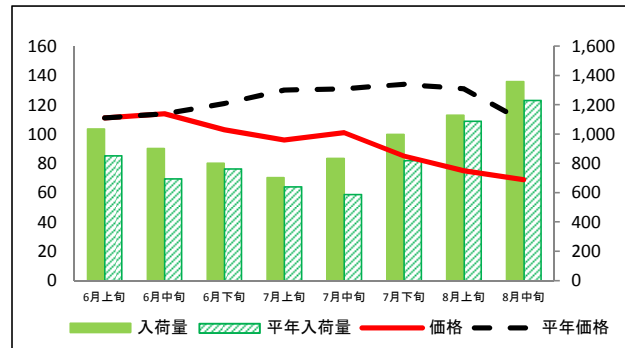
ばれいしょ



さといも



たまねぎ



## (参考)札幌市中央卸売市場における品目別の入荷量の推移

単位：トン

品目	6月上旬		6月中旬		6月下旬		7月上旬		7月中旬		7月下旬		8月上旬		8月中旬	
	入荷量	平年比	入荷量	平年比	入荷量	平年比	入荷量	平年比	入荷量	平年比	入荷量	平年比	入荷量	平年比	入荷量	平年比
だいこん	557	115%	534	87%	694	103%	746	111%	637	89%	811	102%	758	105%	438	81%
にんじん	222	100%	238	100%	269	88%	423	91%	328	65%	388	85%	448	69%	350	57%
はくさい	250	111%	199	76%	287	109%	231	90%	206	93%	209	87%	230	99%	201	75%
キャベツ	699	103%	663	89%	645	90%	581	90%	503	72%	567	84%	486	90%	473	90%
ほうれんそう	80	88%	67	77%	72	92%	81	108%	57	85%	63	82%	50	85%	44	98%
ねぎ	188	129%	180	108%	185	111%	185	117%	189	116%	206	120%	220	108%	149	88%
レタス	269	103%	224	89%	231	110%	235	107%	262	113%	293	113%	311	123%	276	118%
きゅうり	283	120%	284	98%	413	102%	582	110%	608	123%	500	86%	571	117%	349	82%
なす	135	126%	115	105%	125	130%	122	121%	156	133%	163	114%	142	93%	89	91%
トマト	239	92%	244	87%	293	92%	378	94%	455	107%	364	78%	348	70%	293	78%
ピーマン	81	103%	80	104%	91	106%	96	112%	103	92%	120	96%	112	89%	96	90%
ばれいしょ	304	94%	209	59%	359	72%	273	81%	347	64%	715	100%	718	75%	558	80%
さといも	1	50%	1	50%	1	100%	1	100%	1	100%	1	100%	1	100%	1	100%
たまねぎ	1,036	121%	902	129%	801	105%	704	110%	835	142%	999	122%	1,130	104%	1,359	110%

## (参考)札幌市中央卸売市場における品目別の価格の推移

単位：円/kg

品目	6月上旬		6月中旬		6月下旬		7月上旬		7月中旬		7月下旬		8月上旬		8月中旬	
	価格	平年比	価格	平年比	価格	平年比	価格	平年比	価格	平年比	価格	平年比	価格	平年比	価格	平年比
だいこん	95	109%	129	150%	108	135%	71	87%	63	84%	61	90%	66	106%	72	95%
にんじん	154	108%	163	106%	139	101%	94	74%	78	68%	75	60%	57	50%	57	61%
はくさい	93	100%	101	100%	65	70%	50	60%	47	67%	73	112%	67	99%	91	114%
キャベツ	94	96%	115	116%	96	114%	72	88%	60	86%	66	97%	69	111%	69	100%
ほうれんそう	551	129%	606	143%	588	126%	491	95%	545	102%	644	134%	786	164%	806	107%
ねぎ	415	93%	443	98%	468	107%	449	103%	412	92%	395	105%	339	112%	382	124%
レタス	174	117%	162	138%	143	117%	121	98%	135	112%	129	112%	143	119%	144	103%
きゅうり	257	108%	289	112%	223	87%	220	93%	214	93%	214	104%	202	107%	230	113%
なす	356	104%	432	116%	327	84%	316	77%	284	79%	267	90%	279	135%	270	106%
トマト	356	106%	372	103%	379	105%	337	102%	257	81%	264	89%	269	108%	273	124%
ピーマン	348	120%	392	106%	401	97%	400	93%	355	86%	337	97%	329	107%	334	127%
ばれいしょ	145	126%	163	148%	130	133%	151	118%	129	119%	112	85%	101	80%	122	107%
さといも	350	117%	293	82%	331	85%	345	82%	268	60%	379	95%	428	123%	408	113%
たまねぎ	111	100%	114	100%	103	85%	96	74%	101	77%	85	63%	75	57%	69	63%

資料：農林水産省「青果物卸売市場調査」