

野菜の入荷量及び卸売価格の見通し (平成29年10月、札幌市中央卸売市場)

【10月の見通し】

(1) 入荷量の見通し

10月の主要野菜(14品目)の入荷量について、「平年を上回る」と見込まれるのは、はくさいのみである。
「平年並み」と見込まれるのは、レタスのみである。
「平年を下回る」と見込まれるのは、だいこん、にんじん、キャベツ、ほうれんそう、ねぎ、きゅうり、なす、トマト、ピーマン、ばれいしょ、さといも及びたまねぎの12品目である。

(2) 卸売価格の見通し

10月の主要野菜(14品目)の卸売価格について、「平年を上回る」と見込まれるのは、だいこん、ほうれんそう、ねぎ、レタス、きゅうり、なす、ピーマン及びさといもの8品目である。
「平年を下回る」と見込まれるのは、にんじん、はくさい、キャベツ、トマト、ばれいしょ及びたまねぎの6品目である。

○ 品目別に入荷量及び卸売価格の見通しは、以下のとおり。

品目	10月の入荷量	10月の卸売価格	(参考) 前年10月の主産地シェア
	平年比較	平年比較	
だいこん	↘	↗	北海道(98)
にんじん	↘	↘	北海道(98)
はくさい	↗	↘	北海道(99)
キャベツ	↘	↘	北海道(98)
ほうれんそう	↘	↗	北海道(99)
ねぎ	↘	↗	北海道(98)
レタス	＝	↗	北海道(83) 茨城(17)
きゅうり	↘	↗	北海道(88)
なす	↘	↗	茨城(51) 高知(38)
トマト	↘	↘	北海道(96)
ピーマン	↘	↗	北海道(89)
ばれいしょ	↘	↘	北海道(100)
さといも	↘	↗	埼玉(24) 輸入(22) 千葉(11) 宮崎(6)
たまねぎ	↘	↘	北海道(100)

○ 入荷量と卸売価格の符号

符号	↗	＝	↘
入荷量	多い	並み	少ない
卸売価格	高い	並み	安い

注：「平年」とは、直近5か年の平均値である。

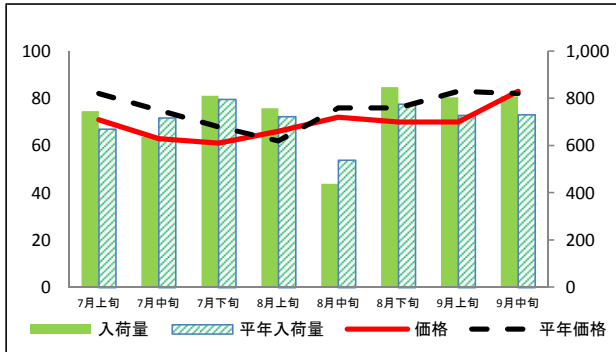
なお、表中の符号について、「＝」(並み)とは、平年との比率が95～105%の間であることを示している。

※ この資料の内容は、平成29年9月29日現在で見込んだものであり、今後の気象条件の変化等により、変動があり得る。

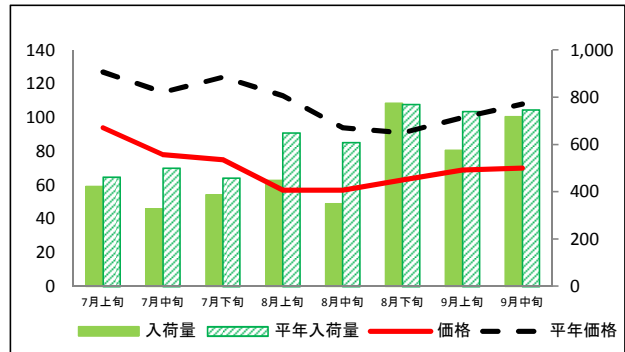
(参考)札幌市中央卸売市場における品目別入荷量及び価格動向

単位<左:価格(円/kg)、右:入荷量(t)>

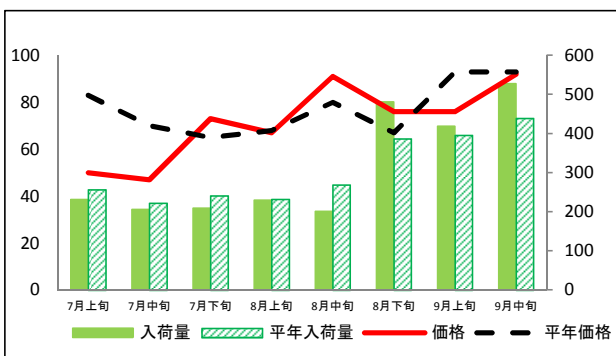
だいこん



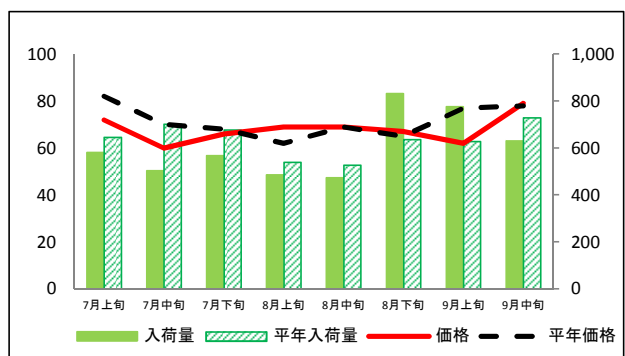
にんじん



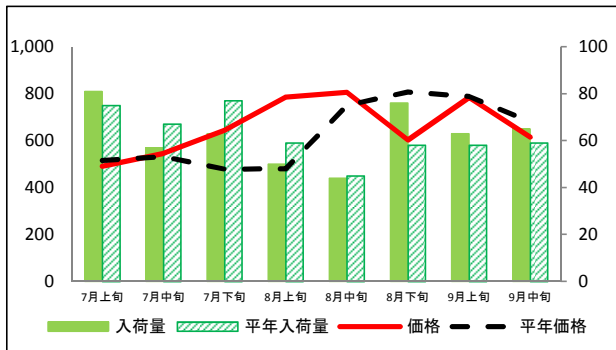
はくさい



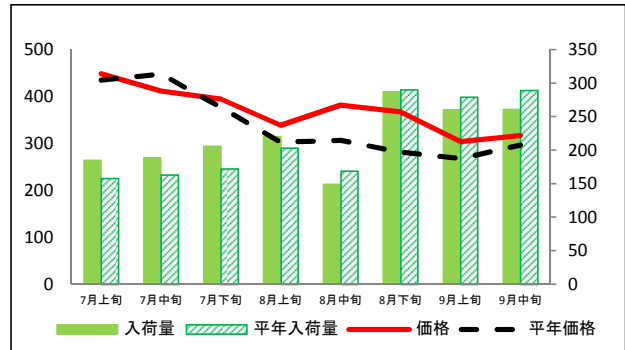
キャベツ



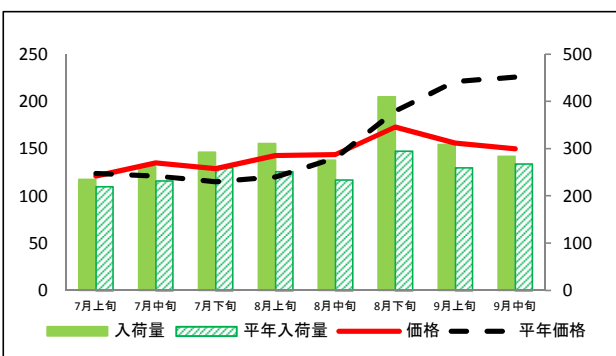
ほうれんそう



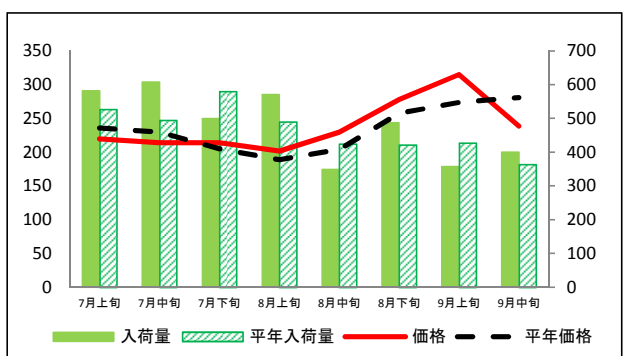
ねぎ



レタス



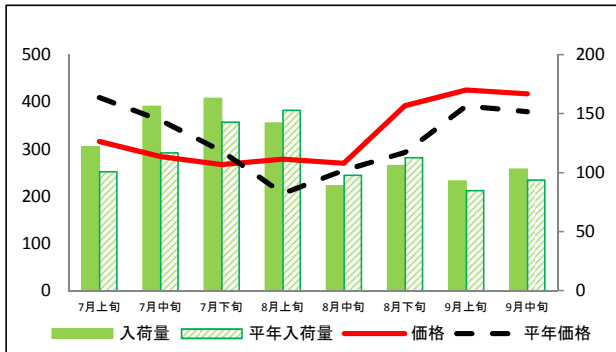
きゅうり



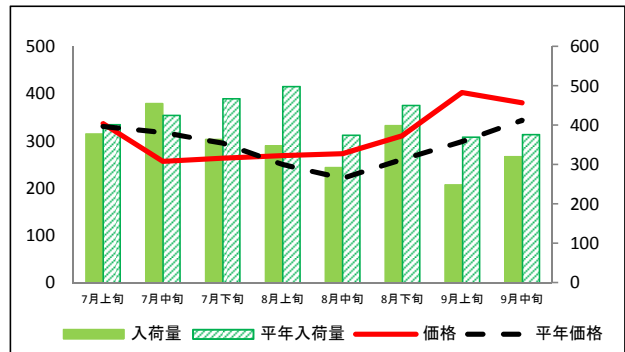
(参考)札幌市中央卸売市場における品目別入荷量及び価格動向

資料：農林水産省「青果物卸売市場調査」

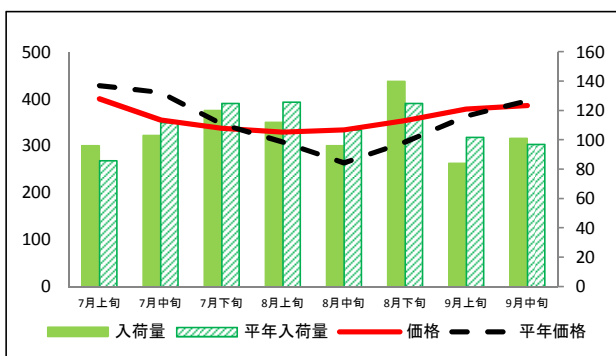
なす



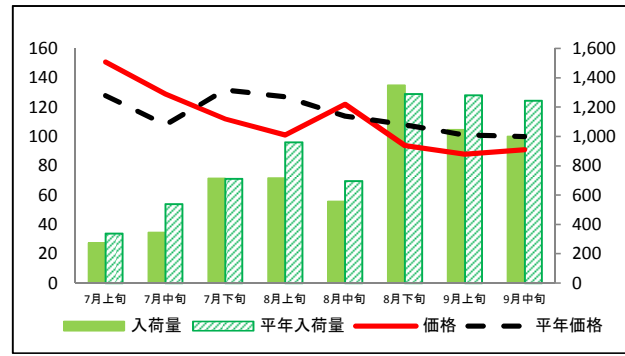
トマト



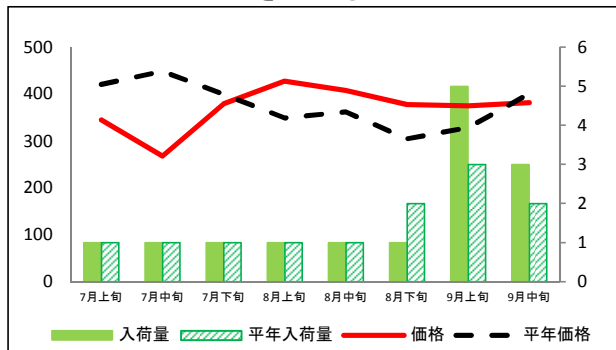
ピーマン



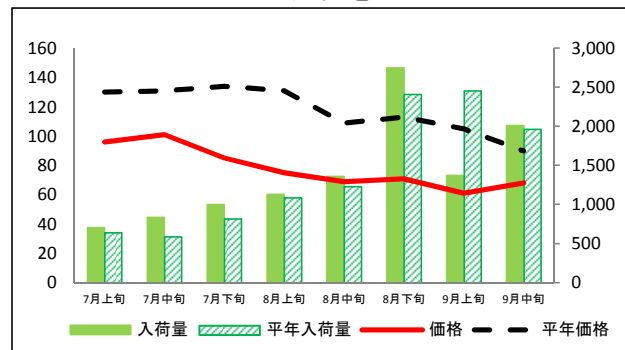
ばれいしょ



さといも



たまねぎ



(参考)札幌市中央卸売市場における品目別の入荷量の推移

単位：トン

品目	7月上旬		7月中旬		7月下旬		8月上旬		8月中旬		8月下旬		9月上旬		9月中旬	
	入荷量	平年比	入荷量	平年比	入荷量	平年比	入荷量	平年比	入荷量	平年比	入荷量	平年比	入荷量	平年比	入荷量	平年比
だいこん	746	111%	637	89%	811	102%	758	105%	438	81%	848	109%	804	110%	808	111%
にんじん	423	91%	328	65%	388	85%	448	69%	350	57%	775	101%	576	78%	718	96%
はくさい	231	90%	206	93%	209	87%	230	99%	201	75%	481	124%	419	106%	528	120%
キャベツ	581	90%	503	72%	567	84%	486	90%	473	90%	832	131%	776	123%	630	86%
ほうれんそう	81	108%	57	85%	63	82%	50	85%	44	98%	76	131%	63	109%	65	110%
ねぎ	185	117%	189	116%	206	120%	220	108%	149	88%	287	99%	260	93%	261	90%
レタス	235	107%	262	113%	293	113%	311	123%	276	118%	410	139%	309	119%	284	106%
きゅうり	582	110%	608	123%	500	86%	571	117%	349	82%	488	116%	358	84%	400	110%
なす	122	121%	156	133%	163	114%	142	93%	89	91%	106	94%	93	109%	103	110%
トマト	378	94%	455	107%	364	78%	348	70%	293	78%	399	88%	249	67%	320	85%
ピーマン	96	112%	103	92%	120	96%	112	89%	96	90%	140	112%	84	82%	101	104%
ばれいしょ	273	81%	347	64%	715	100%	718	75%	558	80%	1,350	104%	1,048	82%	1,002	80%
さといも	1	100%	1	100%	1	100%	1	100%	1	100%	1	50%	5	167%	3	150%
たまねぎ	704	110%	835	142%	999	122%	1,130	104%	1,359	110%	2,750	114%	1,372	56%	2,011	102%

(参考)札幌市中央卸売市場における品目別の価格の推移

単位：円/kg

品目	7月上旬		7月中旬		7月下旬		8月上旬		8月中旬		8月下旬		9月上旬		9月中旬	
	価格	平年比	価格	平年比	価格	平年比	価格	平年比	価格	平年比	価格	平年比	価格	平年比	価格	平年比
だいこん	71	87%	63	84%	61	90%	66	106%	72	95%	70	92%	70	84%	83	101%
にんじん	94	74%	78	68%	75	60%	57	50%	57	61%	63	69%	69	69%	70	65%
はくさい	50	60%	47	67%	73	112%	67	99%	91	114%	76	113%	76	82%	92	99%
キャベツ	72	88%	60	86%	66	97%	69	111%	69	100%	67	103%	62	81%	79	101%
ほうれんそう	491	95%	545	102%	644	134%	786	164%	806	107%	603	75%	784	99%	615	90%
ねぎ	449	103%	412	92%	395	105%	339	112%	382	124%	368	130%	304	113%	317	107%
レタス	121	98%	135	112%	129	112%	143	119%	144	103%	173	91%	156	71%	150	66%
きゅうり	220	93%	214	93%	214	104%	202	107%	230	113%	278	108%	315	115%	239	85%
なす	316	77%	284	79%	267	90%	279	135%	270	106%	392	134%	425	109%	417	110%
トマト	337	102%	257	81%	264	89%	269	108%	273	124%	311	119%	403	135%	381	111%
ピーマン	400	93%	355	86%	337	97%	329	107%	334	127%	354	115%	378	104%	386	97%
ばれいしょ	151	118%	129	119%	112	85%	101	80%	122	107%	94	87%	88	87%	91	91%
さといも	345	82%	268	60%	379	95%	428	123%	408	113%	378	124%	375	114%	382	95%
たまねぎ	96	74%	101	77%	85	63%	75	57%	69	63%	71	63%	61	58%	68	76%

資料：農林水産省「青果物卸売市場調査」