

野菜の入荷量及び卸売価格の見通し
(平成29年11月、札幌市中央卸売市場)

【11月の見通し】

(1) 入荷量の見通し

11月の主要野菜(14品目)の入荷量について、「平年を上回る」と見込まれるのは、はくさい、なす及びばれいしょの3品目である。

「平年並み」と見込まれるのは、レタス及びきゅうりの2品目である。

「平年を下回る」と見込まれるのは、だいこん、にんじん、キャベツ、ほうれんそう、ねぎ、トマト、ピーマン、さといも及びたまねぎの9品目である。

(2) 卸売価格の見通し

11月の主要野菜(14品目)の卸売価格について、「平年を上回る」と見込まれるのは、だいこん、ほうれんそう、ねぎ、なす、トマト及びピーマンの6品目である。

「平年並み」と見込まれるのは、はくさい、キャベツ、きゅうり及びさといもの4品目である。

「平年を下回る」と見込まれるのは、にんじん、レタス、ばれいしょ及びたまねぎの4品目である。

○ 品目別に入荷量及び卸売価格の見通しは、以下のとおり。

| 品目 | 11月の入荷量 | 11月の卸売価格 | (参考) 前年11月の主産地シェア |
|--------|---------|----------|---------------------|
| | 平年比較 | 平年比較 | |
| だいこん | ↘ | ↗ | 北海道(64) 千葉(10) |
| にんじん | ↘ | ↘ | 北海道(87) |
| はくさい | ↗ | = | 北海道(63) |
| キャベツ | ↘ | = | 北海道(73) 茨城(20) |
| ほうれんそう | ↘ | ↗ | 北海道(77) |
| ねぎ | ↘ | ↗ | 北海道(84) |
| レタス | = | ↘ | 北海道(86) |
| きゅうり | = | = | 宮崎(74) |
| なす | ↗ | ↗ | 高知(74) 宮崎(11) |
| トマト | ↘ | ↗ | 熊本(49) 北海道(46) |
| ピーマン | ↘ | ↗ | 宮崎(59) 北海道(15) |
| ばれいしょ | ↗ | ↘ | 北海道(100) |
| さといも | ↘ | = | 埼玉(35) 千葉(16) 宮崎(4) |
| たまねぎ | ↘ | ↘ | 北海道(100) |

○ 入荷量と卸売価格の符号

| 符号 | ↗ | = | ↘ |
|------|----|----|-----|
| 入荷量 | 多い | 並み | 少ない |
| 卸売価格 | 高い | 並み | 安い |

注：「平年」とは、直近5か年の平均値である。

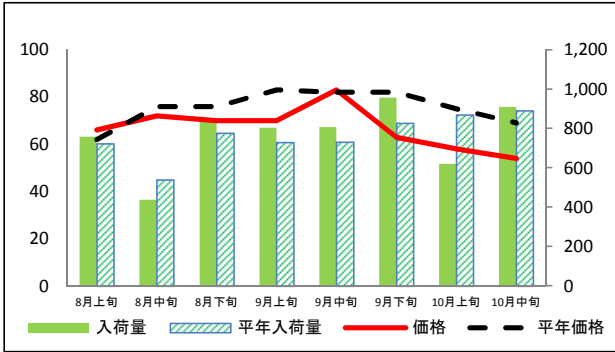
なお、表中の符号について、「=」（並み）とは、平年との比率が95～105%の間であることを示している。

※ この資料の内容は、平成29年10月31日現在で見込んだものであり、今後の気象条件の変化等により、変動があり得る。

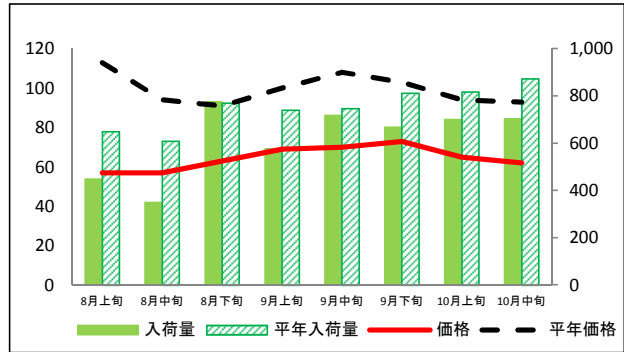
(参考)札幌市中央卸売市場における品目別入荷量及び価格動向

単位<左: 価格(円/kg)、右: 入荷量(t)>

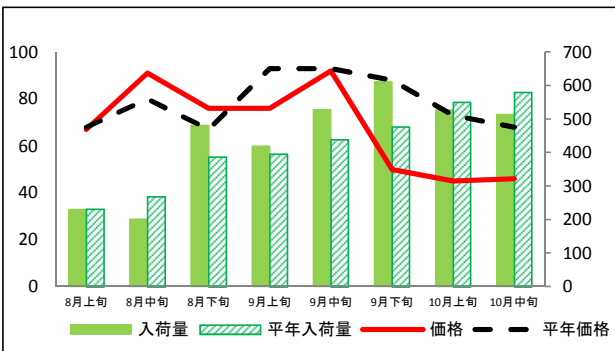
だいこん



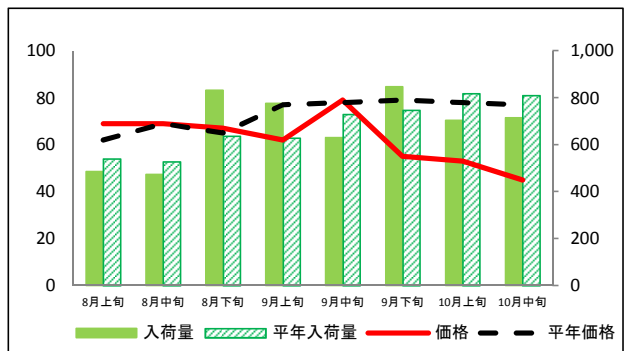
にんじん



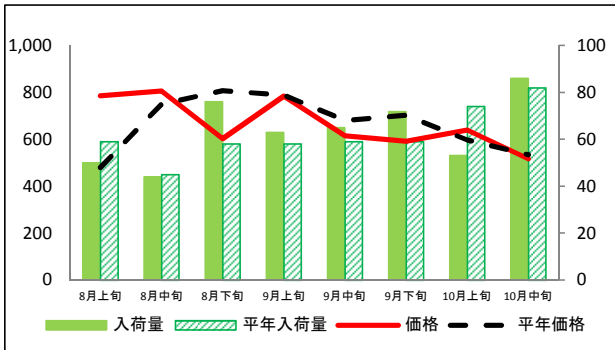
はくさい



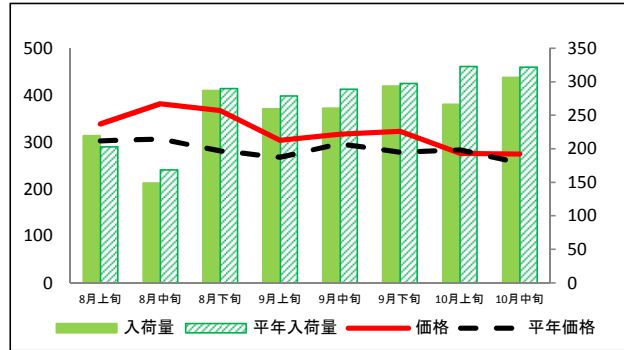
キャベツ



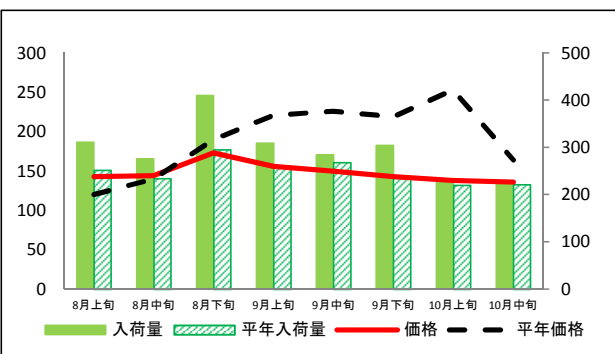
ほうれんそう



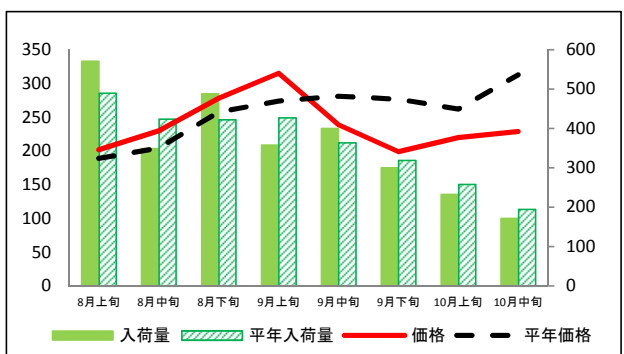
ねぎ



レタス



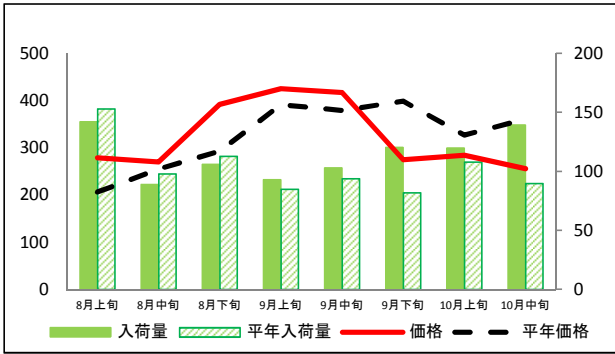
きゅうり



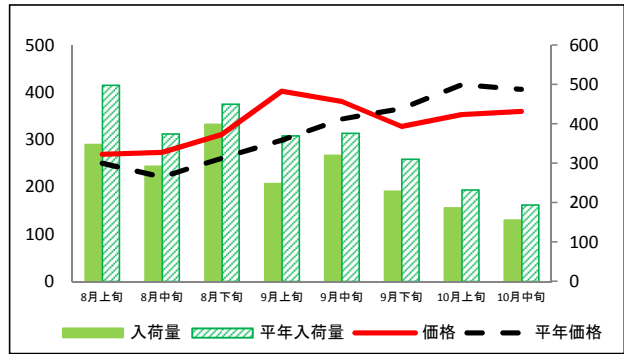
(参考)札幌市中央卸売市場における品目別入荷量及び価格動向

資料:農林水産省「青果物卸売市場調査」

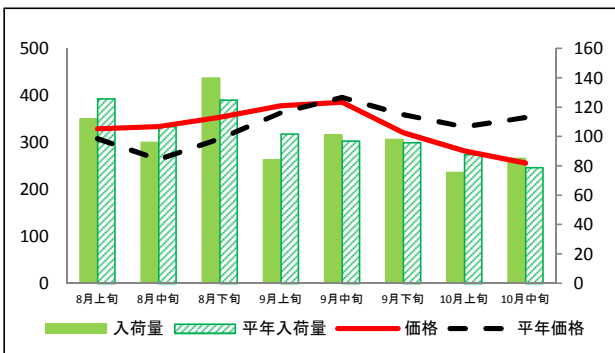
なす



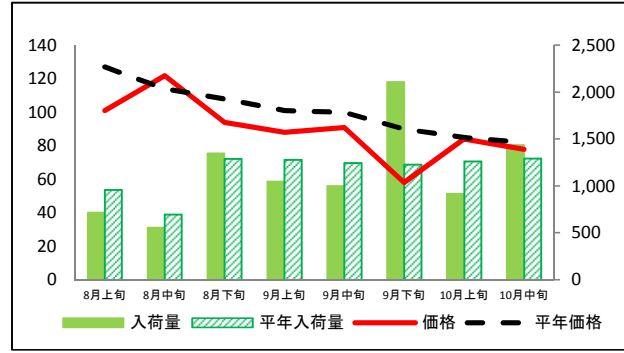
トマト



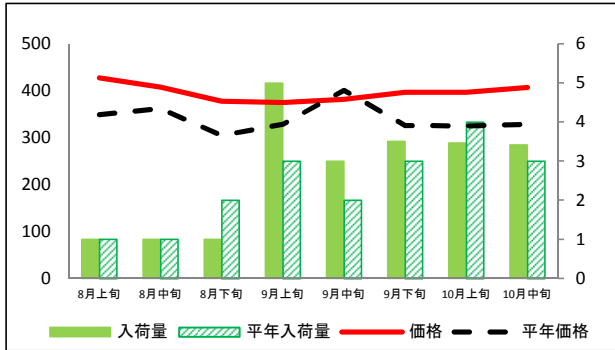
ピーマン



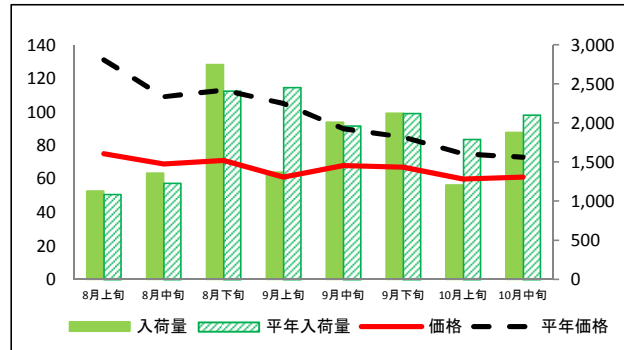
ばれいしょ



さといも



たまねぎ



(参考)札幌市中央卸売市場における品目別の入荷量の推移

単位：トン

| 品目 | 8月上旬 | | 8月中旬 | | 8月下旬 | | 9月上旬 | | 9月中旬 | | 9月下旬 | | 10月上旬 | | 10月中旬 | |
|--------|-------|------|-------|------|-------|------|-------|------|-------|------|-------|------|-------|------|-------|------|
| | 入荷量 | 平年比 | 入荷量 | 平年比 | 入荷量 | 平年比 | 入荷量 | 平年比 | 入荷量 | 平年比 | 入荷量 | 平年比 | 入荷量 | 平年比 | 入荷量 | 平年比 |
| だいこん | 758 | 105% | 438 | 81% | 848 | 109% | 804 | 110% | 808 | 111% | 956 | 116% | 621 | 71% | 909 | 102% |
| にんじん | 448 | 69% | 350 | 57% | 775 | 101% | 576 | 78% | 718 | 96% | 668 | 82% | 701 | 86% | 703 | 80% |
| はくさい | 230 | 99% | 201 | 75% | 481 | 124% | 419 | 106% | 528 | 120% | 611 | 128% | 527 | 96% | 514 | 89% |
| キャベツ | 486 | 90% | 473 | 90% | 832 | 131% | 776 | 123% | 630 | 86% | 847 | 113% | 705 | 86% | 715 | 88% |
| ほうれんそう | 50 | 85% | 44 | 98% | 76 | 131% | 63 | 109% | 65 | 110% | 72 | 122% | 53 | 72% | 86 | 105% |
| ねぎ | 220 | 108% | 149 | 88% | 287 | 99% | 260 | 93% | 261 | 90% | 294 | 99% | 267 | 83% | 307 | 95% |
| レタス | 311 | 123% | 276 | 118% | 410 | 139% | 309 | 119% | 284 | 106% | 304 | 129% | 226 | 103% | 221 | 100% |
| きゅうり | 571 | 117% | 349 | 82% | 488 | 116% | 358 | 84% | 400 | 110% | 300 | 94% | 232 | 90% | 172 | 88% |
| なす | 142 | 93% | 89 | 91% | 106 | 94% | 93 | 109% | 103 | 110% | 120 | 147% | 120 | 111% | 139 | 155% |
| トマト | 348 | 70% | 293 | 78% | 399 | 88% | 249 | 67% | 320 | 85% | 229 | 74% | 187 | 80% | 156 | 80% |
| ピーマン | 112 | 89% | 96 | 90% | 140 | 112% | 84 | 82% | 101 | 104% | 98 | 102% | 76 | 86% | 85 | 108% |
| ばれいしょ | 718 | 75% | 558 | 80% | 1,350 | 104% | 1,048 | 82% | 1,002 | 80% | 2,111 | 172% | 918 | 73% | 1,440 | 111% |
| さといも | 1 | 100% | 1 | 100% | 1 | 50% | 5 | 167% | 3 | 150% | 4 | 117% | 3 | 87% | 3 | 114% |
| たまねぎ | 1,130 | 104% | 1,359 | 110% | 2,750 | 114% | 1,372 | 56% | 2,011 | 102% | 2,128 | 100% | 1,209 | 67% | 1,880 | 89% |

(参考)札幌市中央卸売市場における品目別の価格の推移

単位：円/kg

| 品目 | 8月上旬 | | 8月中旬 | | 8月下旬 | | 9月上旬 | | 9月中旬 | | 9月下旬 | | 10月上旬 | | 10月中旬 | |
|--------|------|------|------|------|------|------|------|------|------|------|------|------|-------|------|-------|------|
| | 価格 | 平年比 | 価格 | 平年比 | 価格 | 平年比 | 価格 | 平年比 | 価格 | 平年比 | 価格 | 平年比 | 価格 | 平年比 | 価格 | 平年比 |
| だいこん | 66 | 106% | 72 | 95% | 70 | 92% | 70 | 84% | 83 | 101% | 63 | 77% | 58 | 77% | 54 | 78% |
| にんじん | 57 | 50% | 57 | 61% | 63 | 69% | 69 | 69% | 70 | 65% | 73 | 71% | 65 | 69% | 62 | 67% |
| はくさい | 67 | 99% | 91 | 114% | 76 | 113% | 76 | 82% | 92 | 99% | 50 | 57% | 45 | 62% | 46 | 68% |
| キャベツ | 69 | 111% | 69 | 100% | 67 | 103% | 62 | 81% | 79 | 101% | 55 | 70% | 53 | 68% | 45 | 58% |
| ほうれんそう | 786 | 164% | 806 | 107% | 603 | 75% | 784 | 99% | 615 | 90% | 592 | 84% | 640 | 107% | 517 | 97% |
| ねぎ | 339 | 112% | 382 | 124% | 368 | 130% | 304 | 113% | 317 | 107% | 323 | 116% | 276 | 97% | 275 | 107% |
| レタス | 143 | 119% | 144 | 103% | 173 | 91% | 156 | 71% | 150 | 66% | 143 | 65% | 138 | 55% | 136 | 83% |
| きゅうり | 202 | 107% | 230 | 113% | 278 | 108% | 315 | 115% | 239 | 85% | 199 | 72% | 220 | 84% | 229 | 73% |
| なす | 279 | 135% | 270 | 106% | 392 | 134% | 425 | 109% | 417 | 110% | 275 | 69% | 284 | 87% | 256 | 71% |
| トマト | 269 | 108% | 273 | 124% | 311 | 119% | 403 | 135% | 381 | 111% | 328 | 90% | 353 | 85% | 360 | 88% |
| ピーマン | 329 | 107% | 334 | 127% | 354 | 115% | 378 | 104% | 386 | 97% | 321 | 89% | 282 | 85% | 256 | 73% |
| ばれいしょ | 101 | 80% | 122 | 107% | 94 | 87% | 88 | 87% | 91 | 91% | 58 | 64% | 84 | 99% | 78 | 95% |
| さといも | 428 | 123% | 408 | 113% | 378 | 124% | 375 | 114% | 382 | 95% | 397 | 122% | 397 | 122% | 407 | 124% |
| たまねぎ | 75 | 57% | 69 | 63% | 71 | 63% | 61 | 58% | 68 | 76% | 67 | 79% | 60 | 80% | 61 | 84% |

資料：農林水産省「青果物卸売市場調査」