

野菜の入荷量及び卸売価格の見通し (平成29年12月、札幌市中央卸売市場)

【12月の見通し】

(1) 入荷量の見通し

12月の主要野菜(14品目)の入荷量について、「平年並み」と見込まれるのは、ばれいしょのみである。
「平年を下回る」と見込まれるのは、だいこん、にんじん、はくさい、キャベツ、ほうれんそう、ねぎ、レタス、きゅうり、なす、トマト、ピーマン、さといも及びたまねぎの13品目である。

(2) 卸売価格の見通し

12月の主要野菜(14品目)の卸売価格について、「平年を上回る」と見込まれるのは、だいこん、にんじん、はくさい、キャベツ、ほうれんそう、ねぎ、きゅうり、トマト、ピーマン及びばれいしょの10品目である。
「平年並み」と見込まれるのは、レタス、なす及びさといもの3品目である。
「平年を下回る」と見込まれるのは、たまねぎのみである。

○ 品目別の入荷量及び卸売価格の見通しは、以下のとおり。

品目	12月の入荷量	12月の卸売価格	(参考) 前年12月の主産地シェア
	平年比較	平年比較	
だいこん	↓	↗	神奈川(42) 千葉(26) 北海道(20)
にんじん	↓	↗	千葉(65) 茨城(18) 北海道(2)
はくさい	↓	↗	茨城(96)
キャベツ	↓	↗	愛知(42) 北海道(32)
ほうれんそう	↓	↗	群馬(32) 北海道(21) 埼玉(12)
ねぎ	↓	↗	埼玉(44) 北海道(26) 茨城(10)
レタス	↓	=	茨城(47) 静岡(14) 兵庫(9)
きゅうり	↓	↗	宮崎(88)
なす	↓	=	高知(71) 宮崎(18)
トマト	↓	↗	熊本(88)
ピーマン	↓	↗	宮崎(78)
ばれいしょ	=	↗	北海道(100)
さといも	↓	=	千葉(52) 埼玉(23) 宮崎(9)
たまねぎ	↓	↓	北海道(100)

○ 入荷量と卸売価格の符号

符号	↗	=	↓
入荷量	多い	並み	少ない
卸売価格	高い	並み	安い

注：「平年」とは、直近5か年の平均値である。

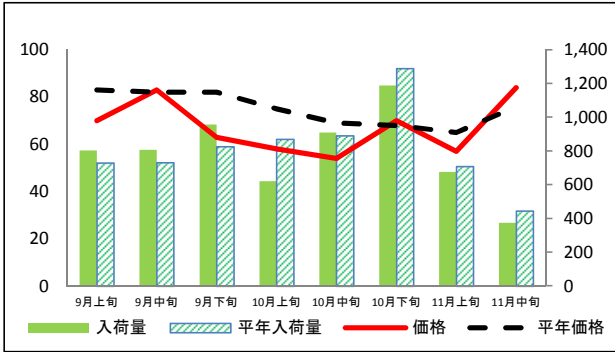
なお、表中の符号について、「=」（並み）とは、平年との比率が95～105%の間であることを示している。

※ この資料の内容は、平成29年11月30日現在で見込んだものであり、今後の気象条件の変化等により、変動があり得る。

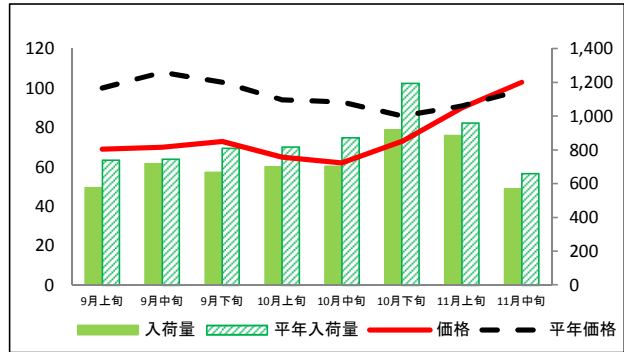
(参考)札幌市中央卸売市場における品目別入荷量及び価格動向

単位<左: 価格(円/kg)、右: 入荷量(t)>

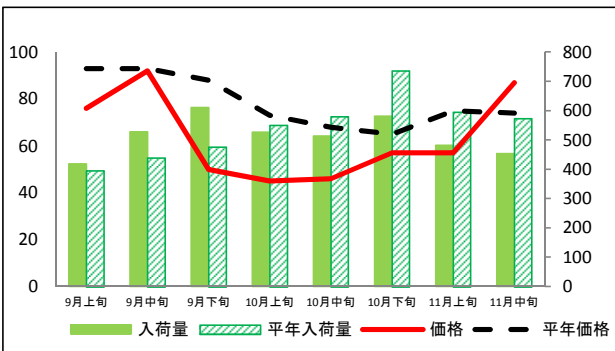
だいこん



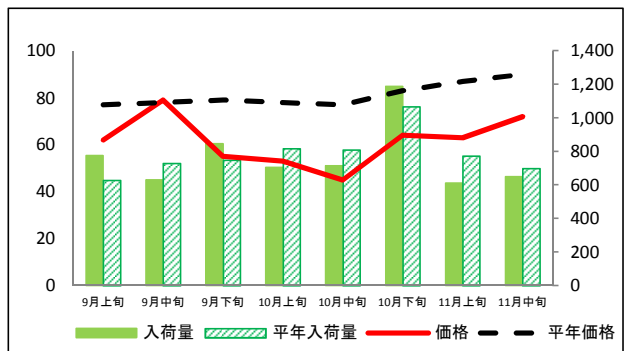
にんじん



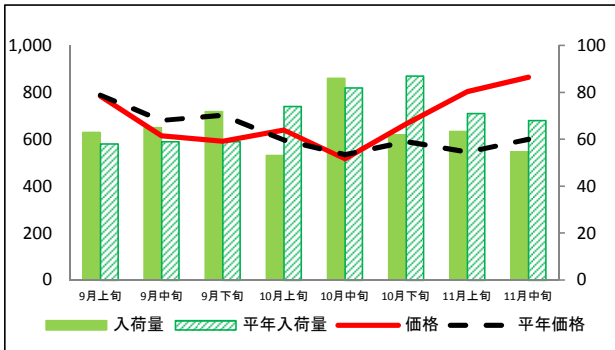
はくさい



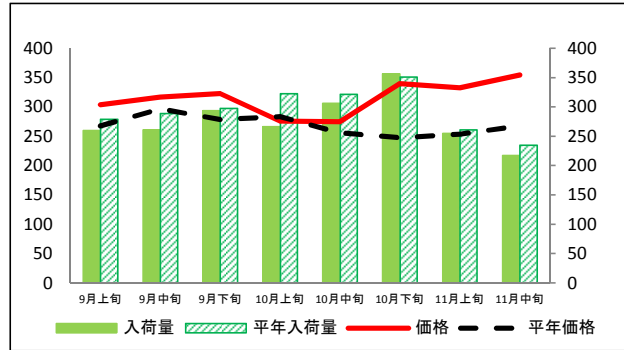
キャベツ



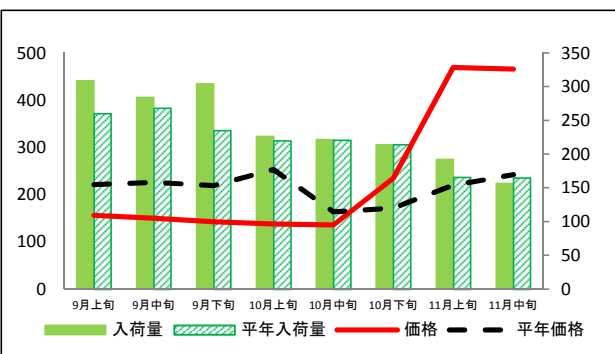
ほうれんそう



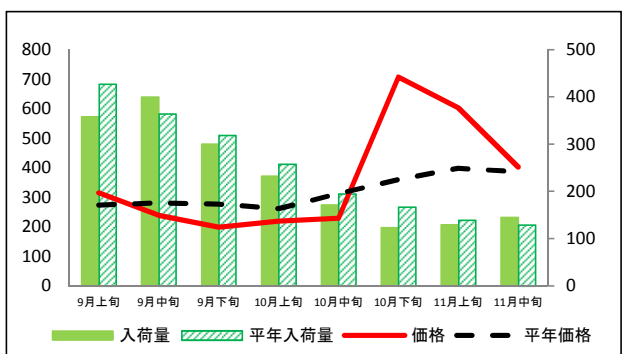
ねぎ



レタス



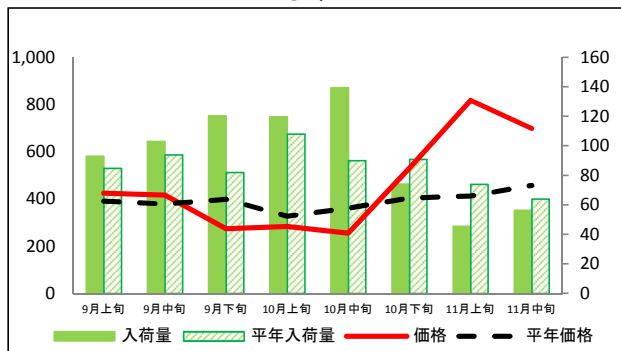
きゅうり



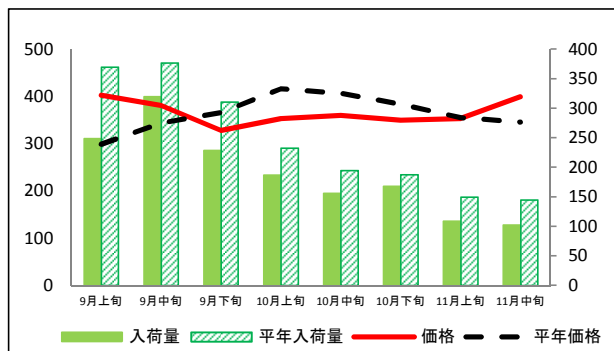
(参考)札幌市中央卸売市場における品目別入荷量及び価格動向

資料:農林水産省「青果物卸売市場調査」

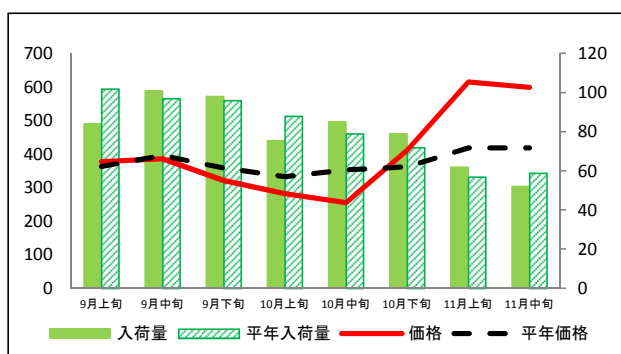
なす



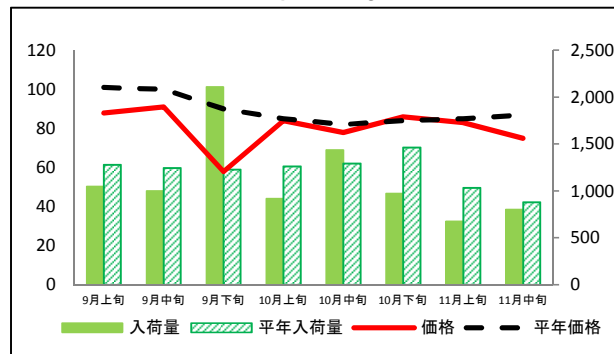
トマト



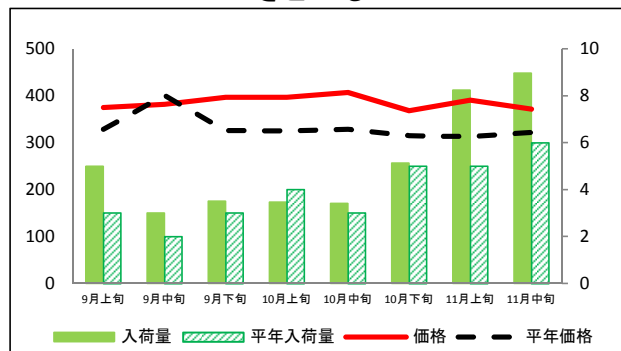
ピーマン



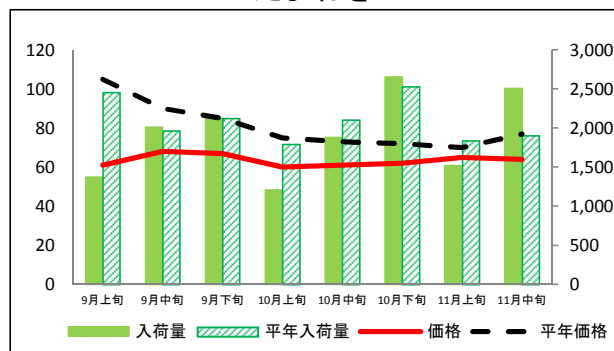
ばれいしょ



さといも



たまねぎ



(参考)札幌市中央卸売市場における品目別の入荷量の推移

単位：トン

品目	9月上旬		9月中旬		9月下旬		10月上旬		10月中旬		10月下旬		11月上旬		11月中旬	
	入荷量	平年比	入荷量	平年比	入荷量	平年比	入荷量	平年比	入荷量	平年比	入荷量	平年比	入荷量	平年比	入荷量	平年比
だいこん	804	110%	808	111%	956	116%	621	71%	909	102%	1,189	92%	676	95%	375	84%
にんじん	576	78%	718	96%	668	82%	701	86%	703	80%	920	77%	886	92%	569	86%
はくさい	419	106%	528	120%	611	128%	527	96%	514	89%	581	79%	482	81%	454	79%
キャベツ	776	123%	630	86%	847	113%	705	86%	715	88%	1,188	111%	611	79%	649	93%
ほうれんそう	63	109%	65	110%	72	122%	53	72%	86	105%	62	71%	63	89%	55	80%
ねぎ	260	93%	261	90%	294	99%	267	83%	307	95%	357	102%	255	98%	217	92%
レタス	309	119%	284	106%	304	129%	226	103%	221	100%	214	100%	192	116%	157	95%
きゅうり	358	84%	400	110%	300	94%	232	90%	172	88%	124	74%	130	93%	145	112%
なす	93	109%	103	110%	120	147%	120	111%	139	155%	74	82%	46	62%	56	88%
トマト	249	67%	320	85%	229	74%	187	80%	156	80%	168	89%	109	73%	103	71%
ピーマン	84	82%	101	104%	98	102%	76	86%	85	108%	79	110%	62	109%	52	88%
ばれいしょ	1,048	82%	1,002	80%	2,111	172%	918	73%	1,440	111%	975	66%	678	65%	802	91%
さといも	5	167%	3	150%	4	117%	3	87%	3	114%	5	103%	8	165%	9	149%
たまねぎ	1,372	56%	2,011	102%	2,128	100%	1,209	67%	1,880	89%	2,655	105%	1,521	83%	2,508	132%

(参考)札幌市中央卸売市場における品目別の価格の推移

単位：円/kg

品目	9月上旬		9月中旬		9月下旬		10月上旬		10月中旬		10月下旬		11月上旬		11月中旬	
	価格	平年比	価格	平年比	価格	平年比	価格	平年比	価格	平年比	価格	平年比	価格	平年比	価格	平年比
だいこん	70	84%	83	101%	63	77%	58	77%	54	78%	70	103%	57	88%	84	111%
にんじん	69	69%	70	65%	73	71%	65	69%	62	67%	73	85%	90	99%	103	104%
はくさい	76	82%	92	99%	50	57%	45	62%	46	68%	57	88%	57	76%	87	118%
キャベツ	62	81%	79	101%	55	70%	53	68%	45	58%	64	77%	63	72%	72	80%
ほうれんそう	784	99%	615	90%	592	84%	640	107%	517	97%	666	113%	804	148%	865	144%
ねぎ	304	113%	317	107%	323	116%	276	97%	275	107%	340	137%	333	131%	355	132%
レタス	156	71%	150	66%	143	65%	138	55%	136	83%	235	137%	469	213%	466	193%
きゅうり	315	115%	239	85%	199	72%	220	84%	229	73%	707	196%	603	151%	403	104%
なす	425	109%	417	110%	275	69%	284	87%	256	71%	531	131%	818	199%	698	153%
トマト	403	135%	381	111%	328	90%	353	85%	360	88%	350	91%	353	99%	399	115%
ピーマン	378	104%	386	97%	321	89%	282	85%	256	73%	412	114%	615	147%	599	143%
ばれいしょ	88	87%	91	91%	58	64%	84	99%	78	95%	86	102%	83	98%	75	86%
さといも	375	114%	382	95%	397	122%	397	122%	407	124%	368	117%	391	125%	372	116%
たまねぎ	61	58%	68	76%	67	79%	60	80%	61	84%	62	86%	65	93%	64	83%

資料：農林水産省「青果物卸売市場調査」