

## 野菜の入荷量及び卸売価格の見通し (平成30年1月、札幌市中央卸売市場)

### 【1月の見通し】

#### (1) 入荷量の見通し

1月の主要野菜(14品目)の入荷量について、「平年並み」と見込まれるのは、たまねぎのみである。  
「平年を下回る」と見込まれるのは、だいこん、にんじん、はくさい、キャベツ、ほうれんそう、ねぎ、レタス、きゅうり、なす、トマト、ピーマン、ばれいしょ及びさといもの13品目である。

#### (2) 卸売価格の見通し

1月の主要野菜(14品目)の卸売価格について、「平年を上回る」と見込まれるのは、だいこん、にんじん、はくさい、キャベツ、ほうれんそう、ねぎ、レタス、きゅうり、なす及びトマトの10品目である。  
「平年並み」と見込まれるのは、さといも及びたまねぎの2品目である。  
「平年を下回る」と見込まれるのは、ピーマン及びばれいしょの2品目である。

○ 品目別の入荷量及び卸売価格の見通しは、以下のとおり。

品目	1月の入荷量	1月の卸売価格	(参考) 前年1月の主産地シェア
	平年比較	平年比較	
だいこん	▼	↗	神奈川(45) 北海道(22) 千葉(16)
にんじん	▼	↗	千葉(51) 茨城(18) 埼玉(7)
はくさい	▼	↗	茨城(86)
キャベツ	▼	↗	愛知(53) 北海道(26)
ほうれんそう	▼	↗	群馬(34) 埼玉(17)
ねぎ	▼	↗	埼玉(48) 北海道(16) 群馬(9)
レタス	▼	↗	茨城(28) 兵庫(14) 静岡(13) 香川(1)
きゅうり	▼	↗	宮崎(80)
なす	▼	↗	高知(76) 宮崎(13)
トマト	▼	↗	熊本(85)
ピーマン	▼	▼	宮崎(77)
ばれいしょ	▼	▼	北海道(100)
さといも	▼	=	埼玉(28) 宮崎(20)
たまねぎ	=	=	北海道(100)

### ○ 入荷量と卸売価格の符号

符号	↗	=	▼
入荷量	多い	並み	少ない
卸売価格	高い	並み	安い

注：「平年」とは、直近5か年の平均値である。

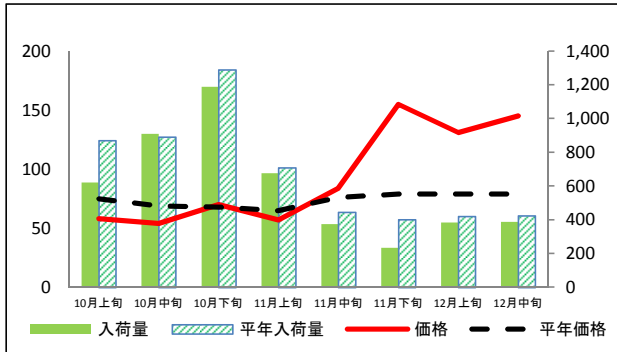
なお、表中の符号について、「=」（並み）とは、平年との比率が95～105%の間であることを示している。

※ この資料の内容は、平成29年12月28日現在で見込んだものであり、今後の気象条件の変化等により、変動があり得る。

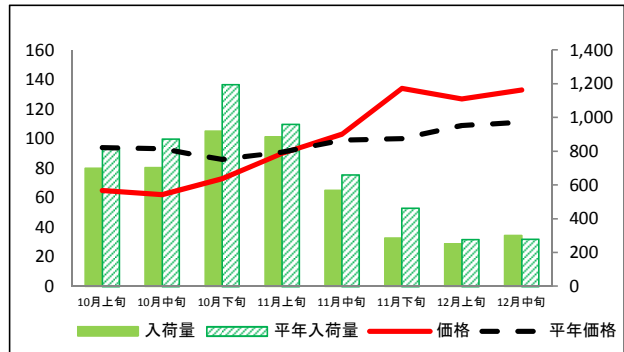
(参考)札幌市中央卸売市場における品目別入荷量及び価格動向

単位<左:価格(円/kg)、右:入荷量(t)>

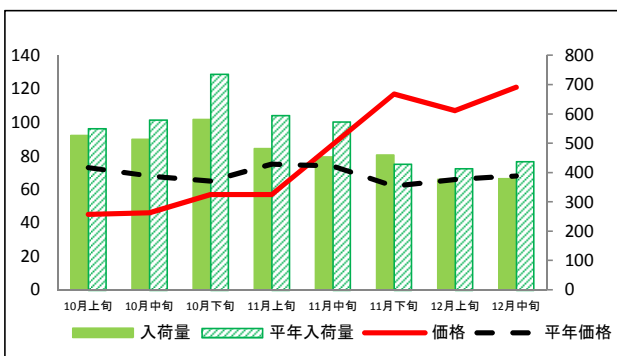
だいこん



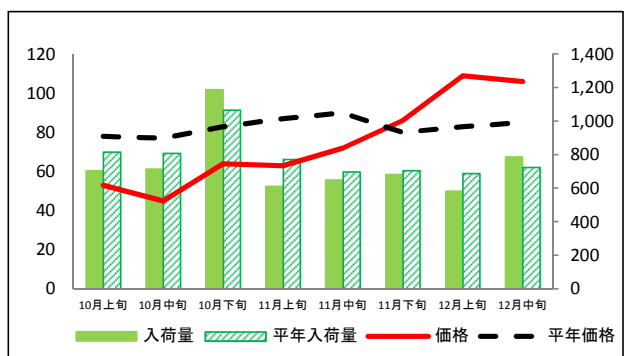
にんじん



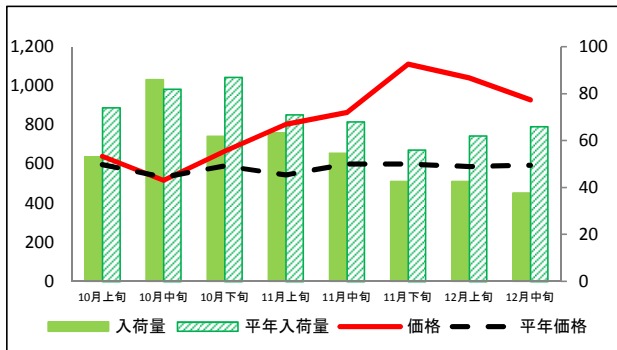
はくさい



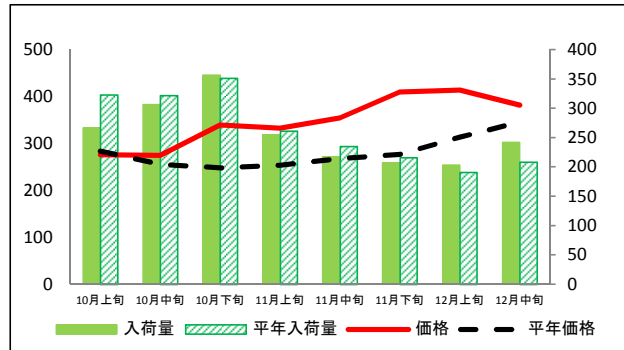
キャベツ



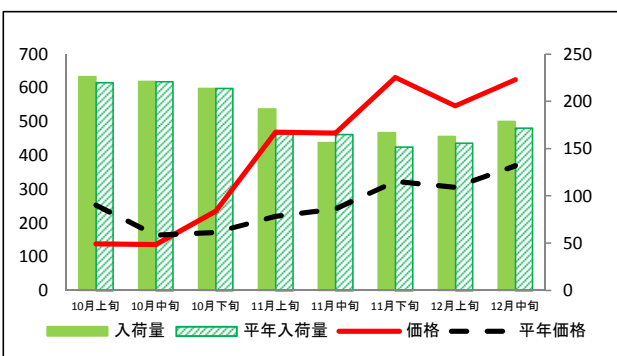
ほうれんそう



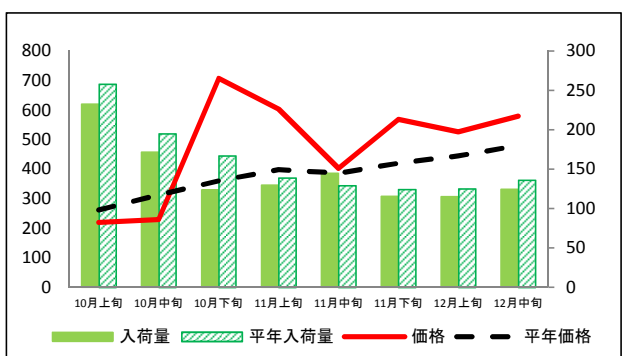
ねぎ



レタス



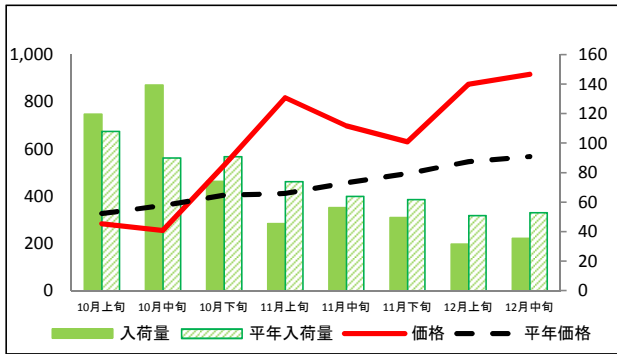
きゅうり



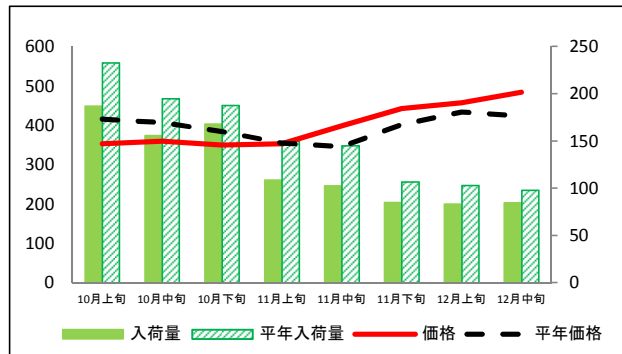
(参考)札幌市中央卸売市場における品目別入荷量及び価格動向

資料:「札幌市中央卸売市場日報」

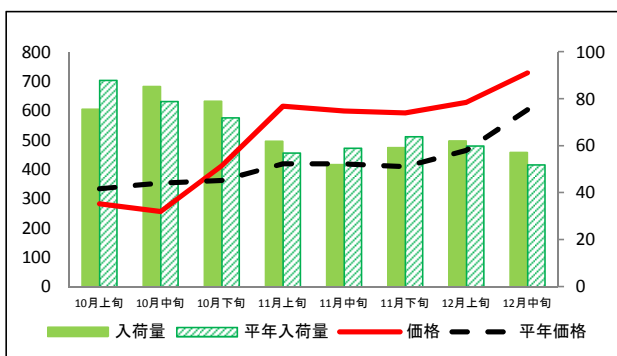
なす



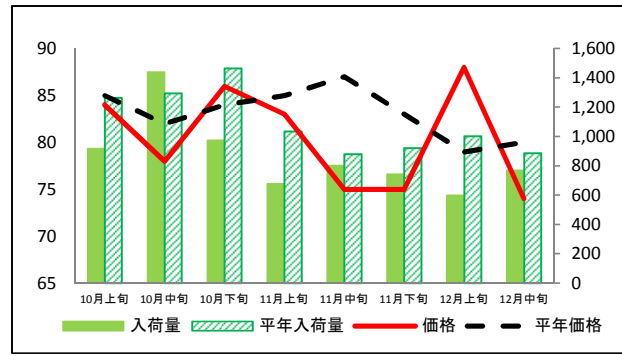
トマト



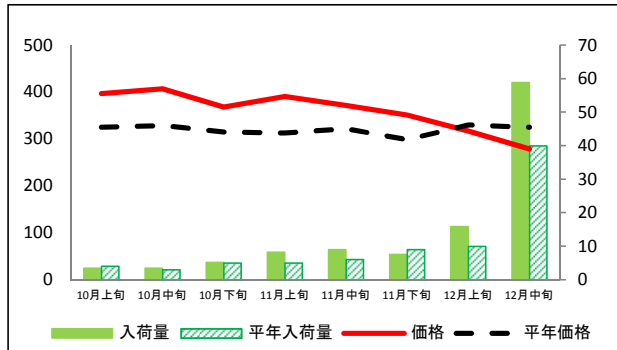
ピーマン



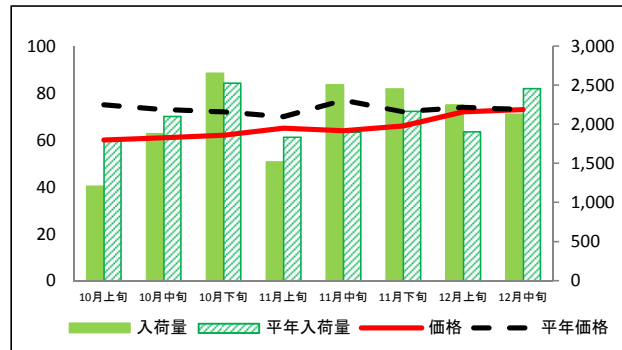
ばれいしょ



さといも



たまねぎ



## (参考)札幌市中央卸売市場における品目別の入荷量の推移

単位：トン

品目	10月上旬		10月中旬		10月下旬		11月上旬		11月中旬		11月下旬		12月上旬		12月中旬	
	入荷量	平年比	入荷量	平年比	入荷量	平年比	入荷量	平年比	入荷量	平年比	入荷量	平年比	入荷量	平年比	入荷量	平年比
だいこん	621	71%	909	102%	1,189	92%	676	95%	375	84%	235	59%	385	92%	387	91%
にんじん	701	86%	703	80%	920	77%	886	92%	569	86%	286	62%	252	91%	302	108%
はくさい	527	96%	514	89%	581	79%	482	81%	454	79%	460	107%	377	91%	379	87%
キャベツ	705	86%	715	88%	1,188	111%	611	79%	649	93%	683	97%	583	85%	786	108%
ほうれんそう	53	72%	86	105%	62	71%	63	89%	55	80%	43	76%	43	69%	38	57%
ねぎ	267	83%	307	95%	357	102%	255	98%	217	92%	207	96%	203	106%	242	116%
レタス	226	103%	221	100%	214	100%	192	116%	157	95%	167	110%	163	104%	179	104%
きゅうり	232	90%	172	88%	124	74%	130	93%	145	112%	115	93%	115	92%	124	91%
なす	120	111%	139	155%	74	82%	46	62%	56	88%	50	80%	32	62%	36	67%
トマト	187	80%	156	80%	168	89%	109	73%	103	71%	85	80%	83	81%	85	86%
ピーマン	76	86%	85	108%	79	110%	62	109%	52	88%	59	93%	62	103%	57	110%
ばれいしょ	918	73%	1,440	111%	975	66%	678	65%	802	91%	742	81%	600	60%	770	87%
さといも	3	87%	3	114%	5	103%	8	165%	9	149%	8	84%	16	158%	59	147%
たまねぎ	1,209	67%	1,880	89%	2,655	105%	1,521	83%	2,508	132%	2,454	113%	2,250	118%	2,130	86%

## (参考)札幌市中央卸売市場における品目別の価格推移

単位：円/kg

品目	10月上旬		10月中旬		10月下旬		11月上旬		11月中旬		11月下旬		12月上旬		12月中旬	
	価格	平年比	価格	平年比	価格	平年比	価格	平年比	価格	平年比	価格	平年比	価格	平年比	価格	平年比
だいこん	58	77%	54	78%	70	103%	57	88%	84	111%	155	196%	131	166%	145	184%
にんじん	65	69%	62	67%	73	85%	90	99%	103	104%	134	134%	127	117%	133	120%
はくさい	45	62%	46	68%	57	88%	57	76%	87	118%	117	189%	107	162%	121	178%
キャベツ	53	68%	45	58%	64	77%	63	72%	72	80%	86	108%	109	131%	106	125%
ほうれんそう	640	107%	517	97%	666	113%	804	148%	865	144%	1,112	185%	1,041	177%	928	156%
ねぎ	276	97%	275	107%	340	137%	333	131%	355	132%	410	148%	414	132%	382	110%
レタス	138	55%	136	83%	235	137%	469	213%	466	193%	631	195%	547	179%	625	169%
きゅうり	220	84%	229	73%	707	196%	603	151%	403	104%	569	135%	526	118%	579	121%
なす	284	87%	256	71%	531	131%	818	199%	698	153%	631	127%	875	160%	917	161%
トマト	353	85%	360	88%	350	91%	353	99%	399	115%	443	110%	457	105%	484	114%
ピーマン	282	85%	256	73%	412	114%	615	147%	599	143%	592	145%	628	135%	728	121%
ばれいしょ	84	99%	78	95%	86	102%	83	98%	75	86%	75	90%	88	111%	74	93%
さといも	397	122%	407	124%	368	117%	391	125%	372	116%	351	117%	317	96%	279	86%
たまねぎ	60	80%	61	84%	62	86%	65	93%	64	83%	66	92%	72	97%	73	100%

資料：農林水産省「青果物卸売市場調査」