

野菜の入荷量及び卸売価格の見通し (平成30年2月、札幌市中央卸売市場)

【2月の見通し】

(1) 入荷量の見通し

2月の主要野菜(14品目)の入荷量について、「平年を上回る」と見込まれるのは、ほうれんそう、きゅうり及びなすの3品目である。

「平年並み」と見込まれるのは、ばれいしょ及びたまねぎの2品目である。

「平年を下回る」と見込まれるのは、だいこん、にんじん、はくさい、キャベツ、ねぎ、レタス、トマト、ピーマン及びさといもの9品目である。

(2) 卸売価格の見通し

2月の主要野菜(14品目)の卸売価格について、「平年を上回る」と見込まれるのは、だいこん、にんじん、はくさい、キャベツ、ほうれんそう、レタス及びきゅうりの7品目である。

「平年並み」と見込まれるのは、ねぎ及びなすの2品目である。

「平年を下回る」と見込まれるのは、トマト、ピーマン、ばれいしょ、さといも及びたまねぎの5品目である。

○ 品目別の入荷量及び卸売価格の見通しは、以下のとおり。

品 目	2月の入荷量	2月の卸売価格	(参考) 前年2月の主産地シェア
	平年比較	平年比較	
だ い こ ん	▼	↗	神奈川(48) 北海道(18) 千 葉(11)
に ん じ ん	▼	↗	千 葉(43) 茨 城(13) 埼 玉(11)
は く さ い	▼	↗	茨 城(68)
キ ャ ベ ツ	▼	↗	愛 知(59) 北海道(30)
ほうれんそう	↗	↗	群 馬(22) 埼 玉(21) 北海道(16)
ね ぎ	▼	＝	埼 玉(53) 北海道(16) 群 馬(9)
レ タ ス	▼	↗	茨 城(35) 静 岡(12) 兵 庫(11) 香 川(1)
き ゅ う り	↗	↗	宮 崎(82)
な す	↗	＝	高 知(79) 宮 崎(11)
ト マ ト	▼	▼	熊 本(80)
ピ ー マ ン	▼	▼	宮 崎(71)
ば れ い し ょ	＝	▼	北海道(100)
さ と い も	▼	▼	埼 玉(26) 宮 崎(4)
た ま ね ぎ	＝	▼	北海道(100)

○ 入荷量と卸売価格の符号

符 号	↗	＝	▼
入荷量	多い	並み	少ない
卸売価格	高い	並み	安い

注：「平年」とは、直近5か年の平均値である。

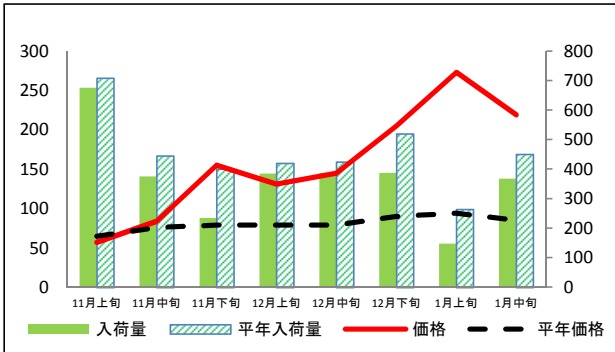
なお、表中の符号について、「＝」（並み）とは、平年との比率が95～105%の間であることを示している。

※ この資料の内容は、平成30年1月31日現在で見込んだものであり、今後の気象条件の変化等により、変動があり得る。

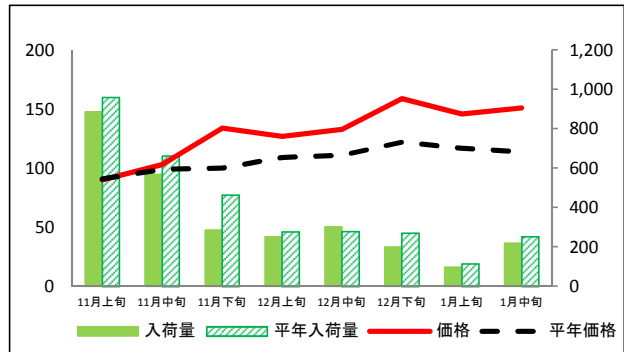
(参考)札幌市中央卸売市場における品目別入荷量及び価格動向

単位<左:価格(円/kg)、右:入荷量(t)>

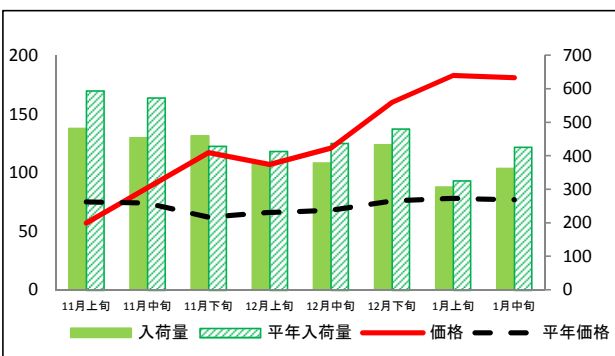
だいこん



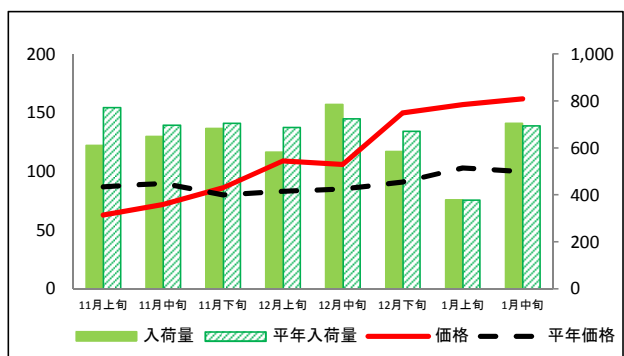
にんじん



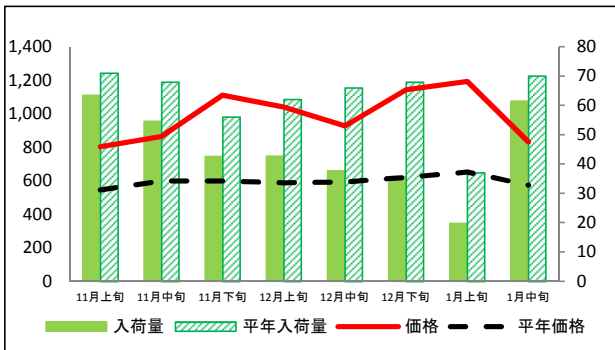
はくさい



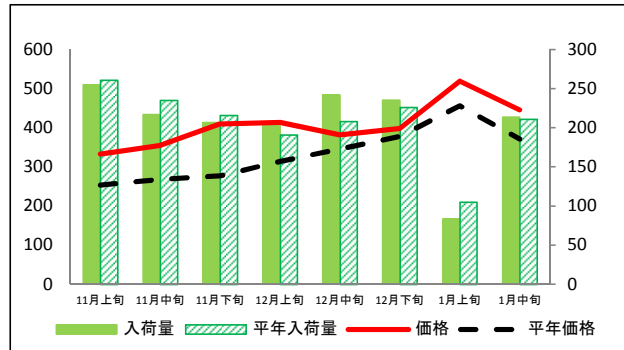
キャベツ



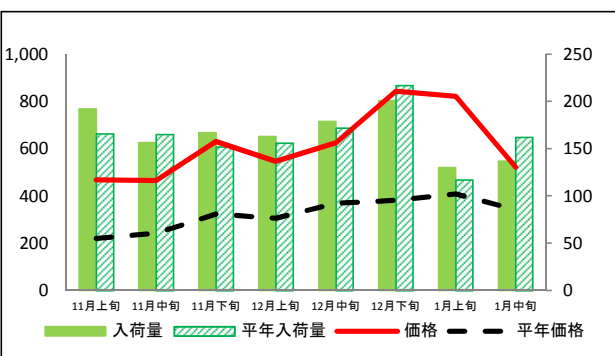
ほうれんそう



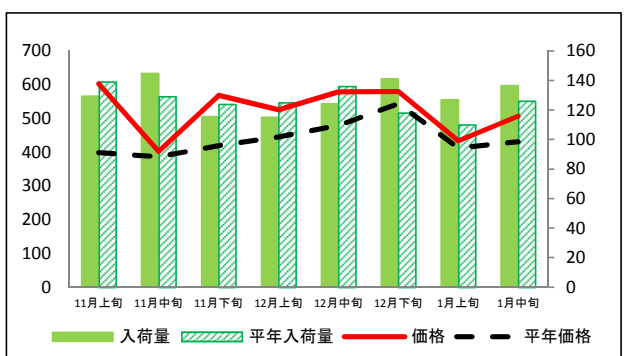
ねぎ



レタス



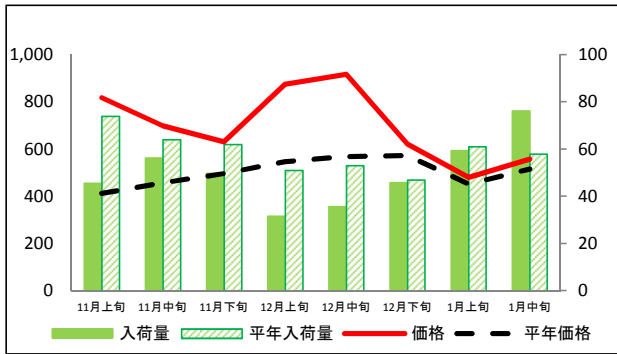
きゅうり



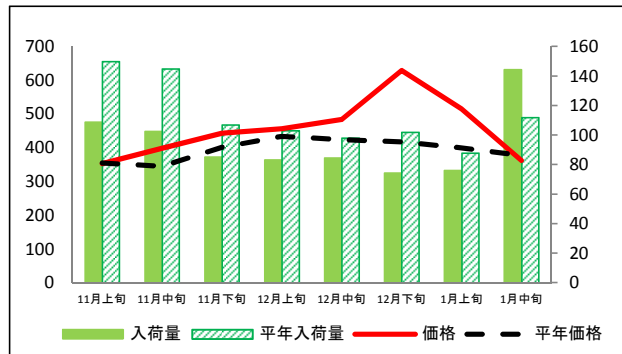
(参考)札幌市中央卸売市場における品目別入荷量及び価格動向

資料:「札幌市中央卸売市場日報」

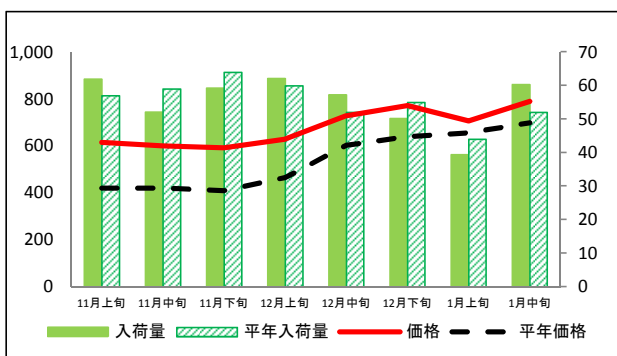
なす



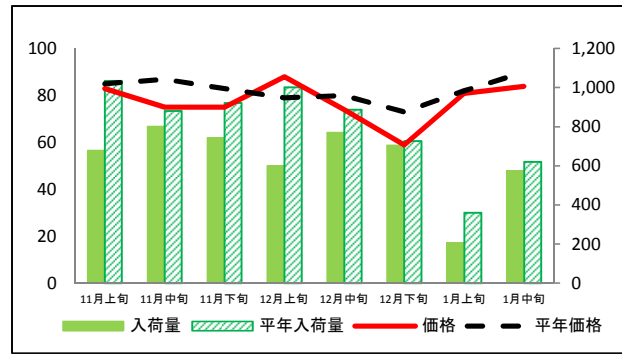
トマト



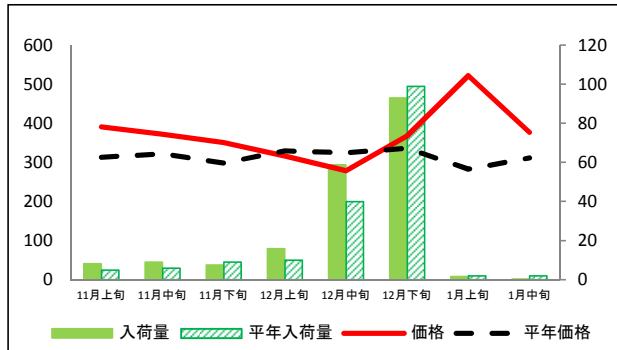
ピーマン



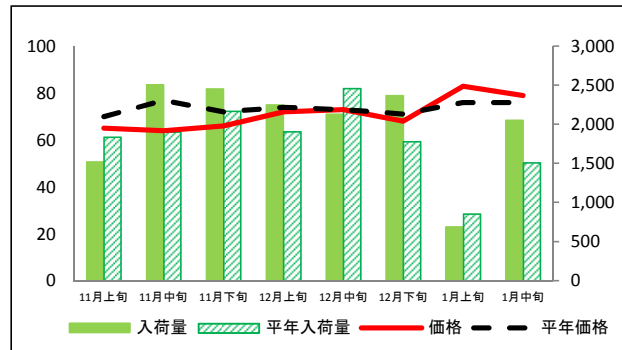
ばれいしょ



さといも



たまねぎ



(参考)札幌市中央卸売市場における品目別の入荷量の推移

単位：トン

品目	11月上旬		11月中旬		11月下旬		12月上旬		12月中旬		12月下旬		1月上旬		1月中旬	
	入荷量	平年比	入荷量	平年比	入荷量	平年比	入荷量	平年比	入荷量	平年比	入荷量	平年比	入荷量	平年比	入荷量	平年比
だいこん	676	95%	375	84%	235	59%	385	92%	387	91%	387	74%	148	56%	368	82%
にんじん	886	92%	569	86%	286	62%	252	91%	302	108%	200	74%	98	86%	220	87%
はくさい	482	81%	454	79%	460	107%	377	91%	379	87%	434	90%	307	94%	363	85%
キャベツ	611	79%	649	93%	683	97%	583	85%	786	108%	585	87%	380	100%	705	101%
ほうれんそう	63	89%	55	80%	43	76%	43	69%	38	57%	36	53%	20	53%	62	88%
ねぎ	255	98%	217	92%	207	96%	203	106%	242	116%	235	104%	83	80%	214	101%
レタス	192	116%	157	95%	167	110%	163	104%	179	104%	201	93%	130	111%	137	84%
きゅうり	130	93%	145	112%	115	93%	115	92%	124	91%	141	120%	127	116%	137	108%
なす	46	62%	56	88%	50	80%	32	62%	36	67%	46	97%	59	97%	76	131%
トマト	109	73%	103	71%	85	80%	83	81%	85	86%	74	73%	76	86%	144	129%
ピーマン	62	109%	52	88%	59	93%	62	103%	57	110%	50	91%	39	89%	60	116%
ばれいしょ	678	65%	802	91%	742	81%	600	60%	770	87%	704	97%	206	57%	574	92%
さといも	8	165%	9	149%	8	84%	16	158%	59	147%	93	94%	2	84%	0	18%
たまねぎ	1,521	83%	2,508	132%	2,454	113%	2,250	118%	2,130	86%	2,368	133%	688	80%	2,052	136%

(参考)札幌市中央卸売市場における品目別の価格推移

単位：円/kg

品目	11月上旬		11月中旬		11月下旬		12月上旬		12月中旬		12月下旬		1月上旬		1月中旬	
	価格	平年比	価格	平年比	価格	平年比	価格	平年比	価格	平年比	価格	平年比	価格	平年比	価格	平年比
だいこん	57	88%	84	111%	155	196%	131	166%	145	184%	205	228%	273	290%	219	258%
にんじん	90	99%	103	104%	134	134%	127	117%	133	120%	159	130%	146	125%	151	132%
はくさい	57	76%	87	118%	117	189%	107	162%	121	178%	160	211%	183	235%	181	235%
キャベツ	63	72%	72	80%	86	108%	109	131%	106	125%	150	165%	157	152%	162	162%
ほうれんそう	804	148%	865	144%	1,112	185%	1,041	177%	928	156%	1,144	185%	1,193	183%	833	145%
ねぎ	333	131%	355	132%	410	148%	414	132%	382	110%	399	106%	520	114%	446	120%
レタス	469	213%	466	193%	631	195%	547	179%	625	169%	844	221%	822	201%	522	152%
きゅうり	603	151%	403	104%	569	135%	526	118%	579	121%	580	107%	434	105%	507	118%
なす	818	199%	698	153%	631	127%	875	160%	917	161%	621	109%	481	106%	557	108%
トマト	353	99%	399	115%	443	110%	457	105%	484	114%	629	150%	515	129%	363	96%
ピーマン	615	147%	599	143%	592	145%	628	135%	728	121%	772	121%	706	108%	789	113%
ばれいしょ	83	98%	75	86%	75	90%	88	111%	74	93%	59	81%	81	99%	84	93%
さといも	391	125%	372	116%	351	117%	317	96%	279	86%	368	110%	522	184%	377	121%
たまねぎ	65	93%	64	83%	66	92%	72	97%	73	100%	68	96%	83	109%	79	104%

資料：農林水産省「青果物卸売市場調査」