

野菜の入荷量及び卸売価格の見通し
 (平成30年3月、札幌市中央卸売市場)

【3月の見通し】

(1) 入荷量の見通し

3月の主要野菜(14品目)の入荷量について、「平年並み」と見込まれるのは、なす、トマト及びたまねぎの3品目である。

「平年を下回る」と見込まれるのは、だいこん、にんじん、はくさい、キャベツ、ほうれんそう、ねぎ、レタス、きゅうり、ピーマン、ばれいしょ及びさといもの11品目である。

(2) 卸売価格の見通し

3月の主要野菜(14品目)の卸売価格について、「平年を上回る」と見込まれるのは、だいこん、にんじん、はくさい、キャベツ、ほうれんそう、ねぎ、レタス及びなすの8品目である。

「平年並み」と見込まれるのは、きゅうり、ばれいしょ、さといも及びたまねぎの4品目である。

「平年を下回る」と見込まれるのは、トマト及びピーマンの2品目である。

○ 品目別の入荷量及び卸売価格の見通しは、以下のとおり。

品目	3月の入荷量	3月の卸売価格	(参考) 前年3月の主産地シェア
	平年比較	平年比較	
だいこん	▼	↗	神奈川(56) 千葉(20) 北海道(6)
にんじん	▼	↗	北海道(32) 千葉(20) 埼玉(7) 茨城(6)
はくさい	▼	↗	茨城(67) 愛知(9)
キャベツ	▼	↗	愛知(78) 北海道(8)
ほうれんそう	▼	↗	北海道(52) 群馬(7) 埼玉(6)
ねぎ	▼	↗	埼玉(54) 北海道(19) 群馬(9)
レタス	▼	↗	茨城(67)
きゅうり	▼	=	宮崎(79) 千葉(14)
なす	=	↗	高知(77) 宮崎(13)
トマト	=	▼	熊本(74) 長崎(10)
ピーマン	▼	▼	宮崎(77)
ばれいしょ	▼	=	北海道(100)
さといも	▼	=	埼玉(24) 宮崎(7) 千葉(7) 輸入(40)
たまねぎ	=	=	北海道(99)

○ 入荷量と卸売価格の符号

符号	↗	=	▼
入荷量	多い	並み	少ない
卸売価格	高い	並み	安い

注：「平年」とは、直近5か年の平均値である。

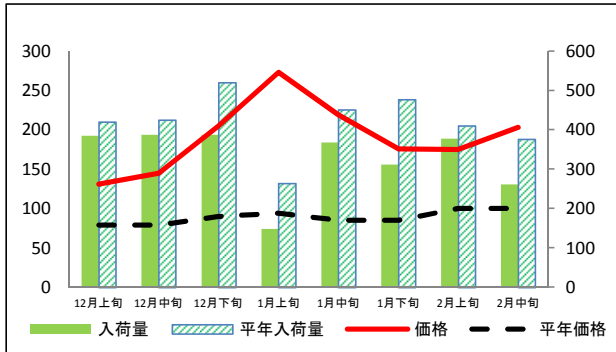
なお、表中の符号について、「=」（並み）とは、平年との比率が95～105%の間であることを示している。

※ この資料の内容は、平成30年2月28日現在で見込んだものであり、今後の気象条件の変化等により、変動があり得る。

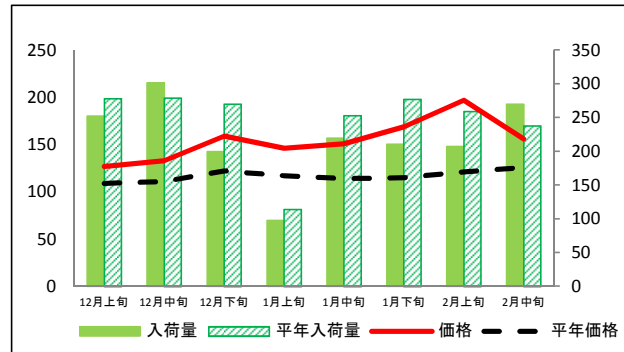
(参考)札幌市中央卸売市場における品目別入荷量及び価格動向

単位<左:価格(円/kg)、右:入荷量(t)>

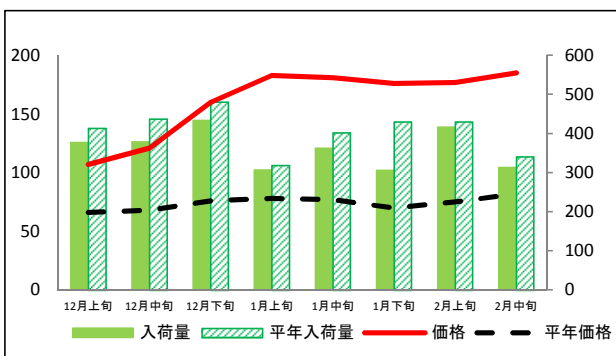
だいこん



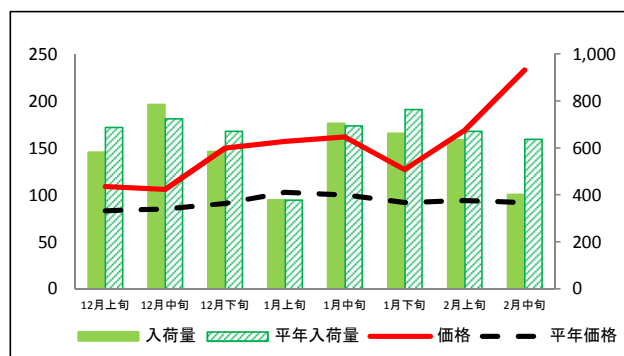
にんじん



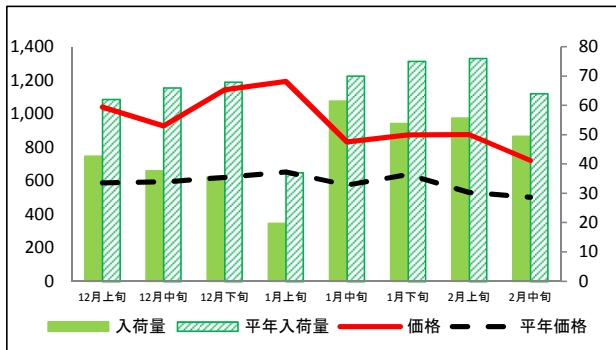
はくさい



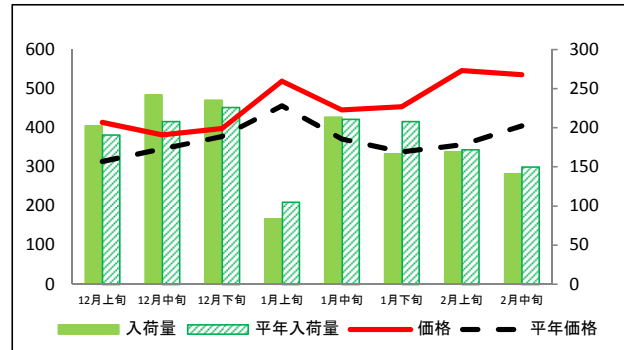
キャベツ



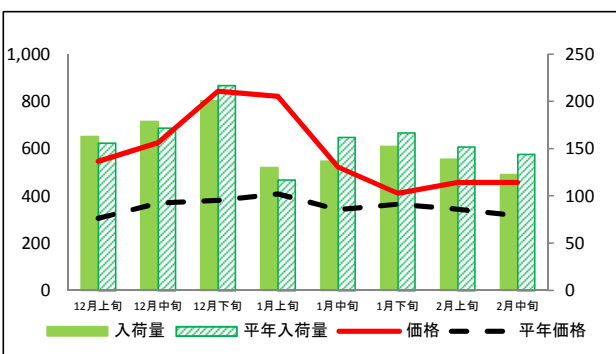
ほうれんそう



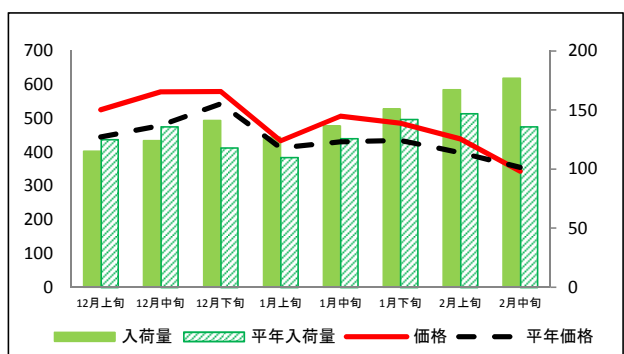
ねぎ



レタス



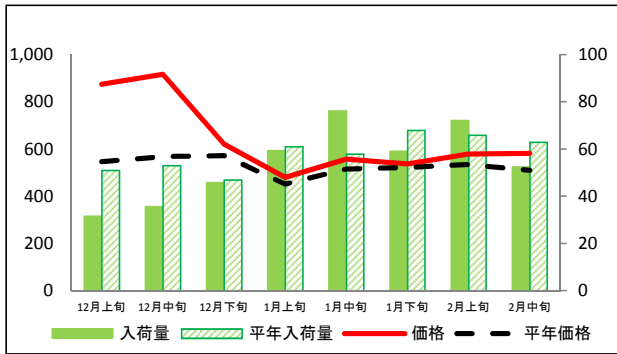
きゅうり



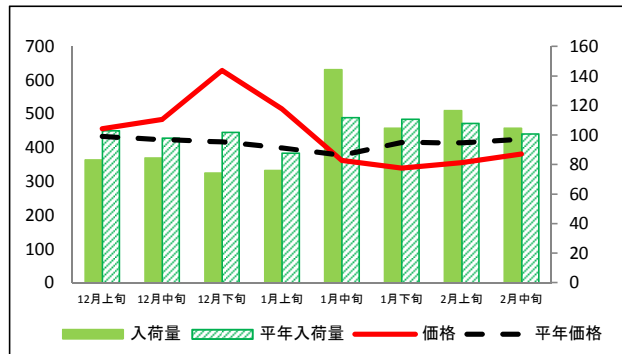
(参考)札幌市中央卸売市場における品目別入荷量及び価格動向

資料:「札幌市中央卸売市場日報」

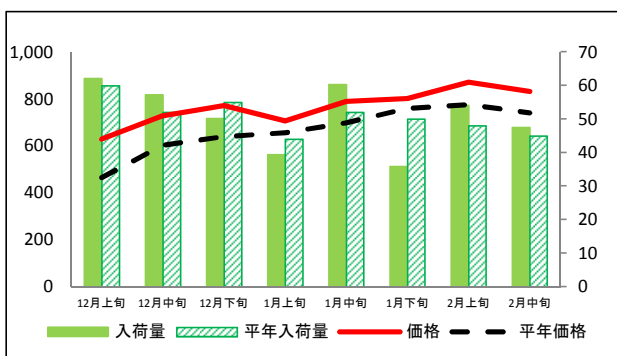
なす



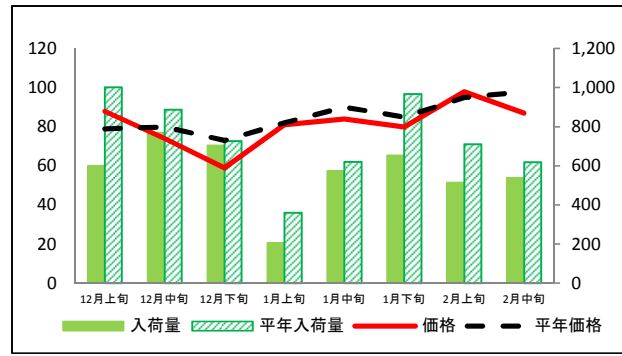
トマト



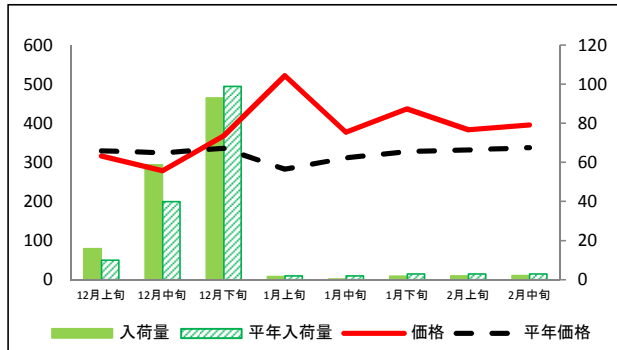
ピーマン



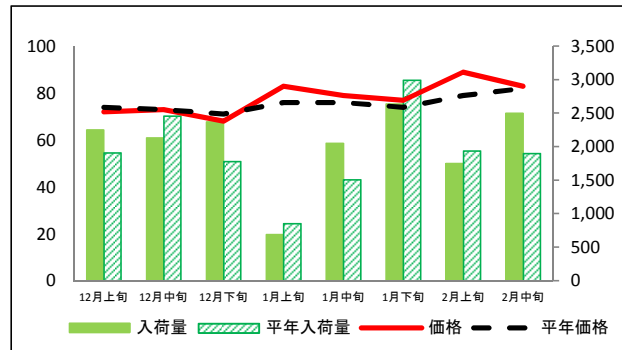
ばれいしょ



さといも



たまねぎ



(参考)札幌市中央卸売市場における品目別の入荷量の推移

単位：トン

品目	12月上旬		12月中旬		12月下旬		1月上旬		1月中旬		1月下旬		2月上旬		2月中旬	
	入荷量	平年比	入荷量	平年比	入荷量	平年比	入荷量	平年比	入荷量	平年比	入荷量	平年比	入荷量	平年比	入荷量	平年比
だいこん	385	92%	387	91%	387	74%	148	56%	368	82%	312	65%	378	92%	261	69%
にんじん	252	91%	302	108%	200	74%	98	86%	220	87%	210	76%	207	80%	270	113%
はくさい	377	91%	379	87%	434	90%	307	96%	363	90%	306	71%	417	97%	313	92%
キャベツ	583	85%	786	108%	585	87%	380	100%	705	101%	663	87%	636	95%	402	63%
ほうれんそう	43	69%	38	57%	36	53%	20	53%	62	88%	54	72%	56	73%	50	77%
ねぎ	203	106%	242	116%	235	104%	83	80%	214	101%	167	80%	170	99%	142	94%
レタス	163	104%	179	104%	201	93%	130	111%	137	84%	153	91%	139	91%	123	85%
きゅうり	115	92%	124	91%	141	120%	127	116%	137	108%	151	106%	167	114%	177	130%
なす	32	62%	36	67%	46	97%	59	97%	76	131%	59	87%	72	109%	52	83%
トマト	83	81%	85	86%	74	73%	76	86%	144	129%	105	94%	117	108%	105	104%
ピーマン	62	103%	57	110%	50	91%	39	89%	60	116%	36	72%	54	113%	47	105%
ばれいしょ	600	60%	770	87%	704	97%	206	57%	574	92%	654	68%	514	72%	540	87%
さといも	16	158%	59	147%	93	94%	2	84%	0	18%	2	59%	2	67%	2	70%
たまねぎ	2,250	118%	2,130	86%	2,368	133%	688	80%	2,052	136%	2,636	88%	1,747	90%	2,498	131%

(参考)札幌市中央卸売市場における品目別の価格推移

単位：円/kg

品目	12月上旬		12月中旬		12月下旬		1月上旬		1月中旬		1月下旬		2月上旬		2月中旬	
	価格	平年比	価格	平年比	価格	平年比	価格	平年比	価格	平年比	価格	平年比	価格	平年比	価格	平年比
だいこん	131	166%	145	184%	205	228%	273	290%	219	258%	176	207%	175	175%	203	203%
にんじん	127	117%	133	120%	159	130%	146	125%	151	132%	169	147%	197	163%	156	124%
はくさい	107	162%	121	178%	160	211%	183	235%	181	235%	176	251%	177	236%	185	226%
キャベツ	109	131%	106	125%	150	165%	157	152%	162	162%	127	138%	169	180%	233	253%
ほうれんそう	1,041	177%	928	156%	1,144	185%	1,193	183%	833	145%	874	137%	876	165%	721	144%
ねぎ	414	132%	382	110%	399	106%	520	114%	446	120%	454	134%	547	153%	536	132%
レタス	547	179%	625	169%	844	221%	822	201%	522	152%	411	113%	458	133%	458	144%
きゅうり	526	118%	579	121%	580	107%	434	105%	507	118%	486	112%	440	110%	344	97%
なす	875	160%	917	161%	621	109%	481	106%	557	108%	537	103%	579	108%	582	114%
トマト	457	105%	484	114%	629	150%	515	129%	363	96%	340	82%	356	86%	382	90%
ピーマン	628	135%	728	121%	772	121%	706	108%	789	113%	802	106%	871	112%	832	112%
ばれいしょ	88	111%	74	93%	59	81%	81	99%	84	93%	80	94%	98	103%	87	89%
さといも	317	96%	279	86%	368	110%	522	184%	377	121%	437	133%	384	116%	396	117%
たまねぎ	72	97%	73	100%	68	96%	83	109%	79	104%	77	104%	89	113%	83	101%

資料：農林水産省「青果物卸売市場調査」