

野菜の入荷量及び卸売価格の見通し (平成30年4月、札幌市中央卸売市場)

【4月の見通し】

(1) 入荷量の見通し

4月の主要野菜(14品目)の入荷量について、「平年を上回る」と見込まれるのは、たまねぎのみである。
「平年並み」と見込まれるのは、ねぎのみである。
「平年を下回る」と見込まれるのは、だいこん、にんじん、はくさい、キャベツ、ほうれんそう、レタス、きゅうり、なす、トマト、ピーマン、ばれいしょ及びさといもの12品目である。

(2) 卸売価格の見通し

4月の主要野菜(14品目)の卸売価格について、「平年を上回る」と見込まれるのは、にんじん、はくさい、及びキャベツの3品目である。
「平年並み」と見込まれるのは、ねぎ、きゅうり、なす及びピーマンの4品目である。
「平年を下回る」と見込まれるのは、だいこん、ほうれんそう、レタス、トマト、ばれいしょ、さといも及びたまねぎの7品目である。

○ 品目別の入荷量及び卸売価格の見通しは、以下のとおり。

品目	4月の入荷量	4月の卸売価格	(参考) 前年4月の主産地シェア
	平年比較	平年比較	
だいこん	▼	▼	茨城(38) 千葉(37)
にんじん	▼	↗	北海道(87)
はくさい	▼	↗	茨城(97)
キャベツ	▼	↗	愛知(44) 茨城(36)
ほうれんそう	▼	▼	北海道(94)
ねぎ	=	=	埼玉(57) 北海道(19) 群馬(4)
レタス	▼	▼	北海道(73) 茨城(26)
きゅうり	▼	=	宮崎(76) 千葉(15)
なす	▼	=	高知(73) 宮崎(14)
トマト	▼	▼	熊本(68) 長崎(7)
ピーマン	▼	=	宮崎(66)
ばれいしょ	▼	▼	北海道(100)
さといも	▼	▼	輸入(34) 埼玉(26) 栃木(20)
たまねぎ	↗	▼	北海道(88)

○ 入荷量と卸売価格の符号

符号	↗	=	▼
入荷量	多い	並み	少ない
卸売価格	高い	並み	安い

注：「平年」とは、直近5か年の平均値である。

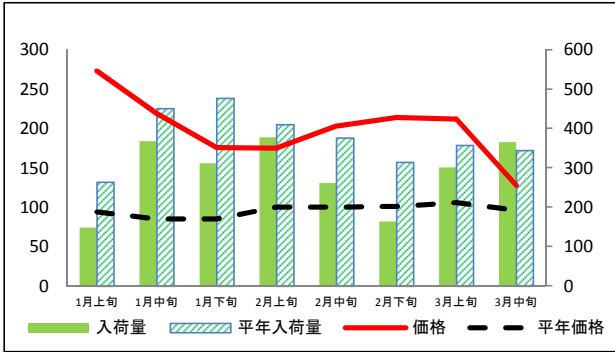
なお、表中の符号について、「=」（並み）とは、平年との比率が95～105%の間であることを示している。

※ この資料の内容は、平成30年3月30日現在で見込んだものであり、今後の気象条件の変化等により、変動があり得る。

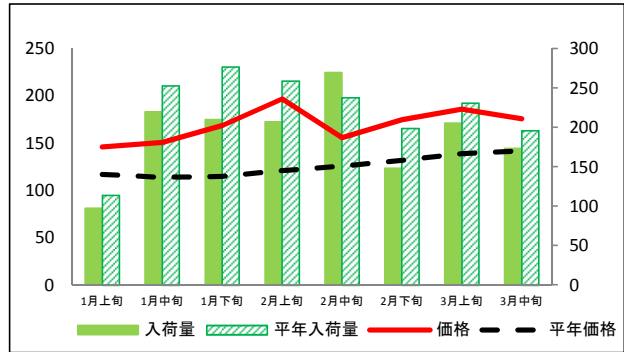
(参考) 札幌市中央卸売市場における品目別入荷量及び価格動向

単位<左: 価格(円/kg)、右: 入荷量(t)>

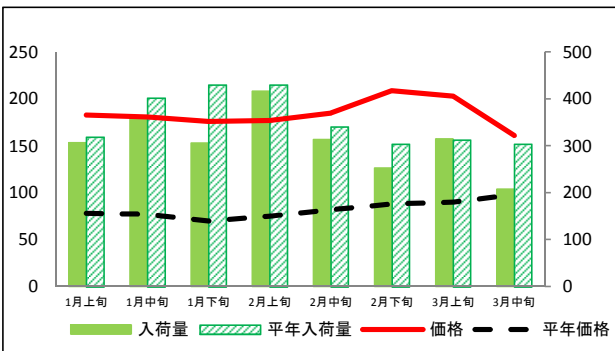
だいこん



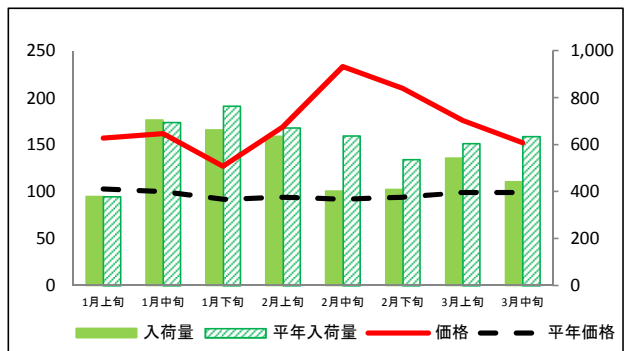
にんじん



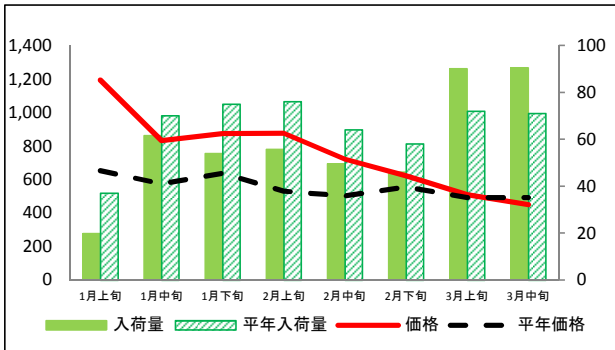
はくさい



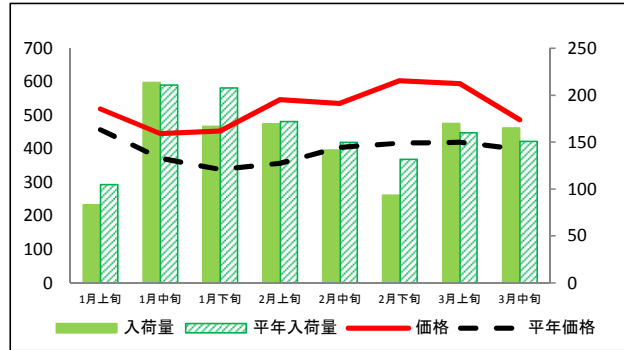
キャベツ



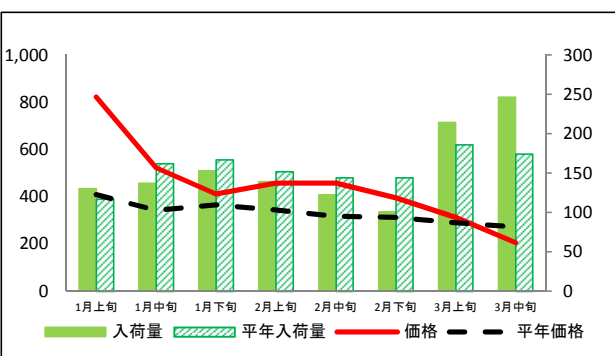
ほうれんそう



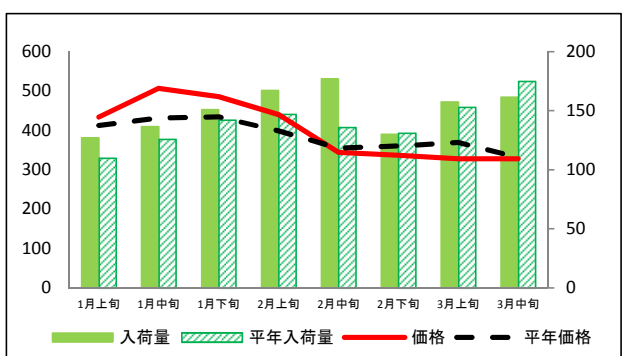
ねぎ



レタス



きゅうり



(参考)札幌市中央卸売市場における品目別の入荷量の推移

単位：トン

品目	1月上旬		1月中旬		1月下旬		2月上旬		2月中旬		2月下旬		3月上旬		3月中旬	
	入荷量	平年比	入荷量	平年比	入荷量	平年比	入荷量	平年比	入荷量	平年比	入荷量	平年比	入荷量	平年比	入荷量	平年比
だいこん	148	56%	368	82%	312	65%	378	92%	261	69%	164	52%	301	84%	366	106%
にんじん	98	86%	220	87%	210	76%	207	80%	270	113%	148	75%	206	89%	173	88%
はくさい	307	96%	363	90%	306	71%	417	97%	313	92%	253	83%	315	101%	208	68%
キャベツ	380	100%	705	101%	663	87%	636	95%	402	63%	410	76%	543	90%	442	70%
ほうれんそう	20	53%	62	88%	54	72%	56	73%	50	77%	46	79%	90	125%	91	128%
ねぎ	83	80%	214	101%	167	80%	170	99%	142	94%	94	71%	170	106%	165	109%
レタス	130	111%	137	84%	153	91%	139	91%	123	85%	100	70%	214	115%	246	142%
きゅうり	127	116%	137	108%	151	106%	167	114%	177	130%	130	99%	157	103%	162	92%
なす	59	97%	76	131%	59	87%	72	109%	52	83%	34	63%	53	70%	62	79%
トマト	76	86%	144	129%	105	94%	117	108%	105	104%	92	114%	113	102%	129	117%
ピーマン	39	89%	60	116%	36	72%	54	113%	47	105%	30	74%	59	112%	49	93%
ばれいしょ	206	57%	574	92%	654	68%	514	72%	540	87%	455	69%	549	76%	485	70%
さといも	2	84%	0	18%	2	59%	2	67%	2	70%	1	62%	2	53%	2	77%
たまねぎ	688	80%	2,052	136%	2,636	88%	1,747	90%	2,498	131%	1,773	104%	2,519	126%	1,479	76%

(参考)札幌市中央卸売市場における品目別の価格の推移

単位：円/kg

品目	1月上旬		1月中旬		1月下旬		2月上旬		2月中旬		2月下旬		3月上旬		3月中旬	
	価格	平年比	価格	平年比	価格	平年比	価格	平年比	価格	平年比	価格	平年比	価格	平年比	価格	平年比
だいこん	273	290%	219	258%	176	207%	175	175%	203	203%	214	212%	212	200%	128	133%
にんじん	146	125%	151	132%	169	147%	197	163%	156	124%	175	133%	186	134%	176	124%
はくさい	183	235%	181	235%	176	251%	177	236%	185	226%	209	238%	203	226%	161	164%
キャベツ	157	152%	162	162%	127	138%	169	180%	233	253%	210	223%	176	178%	152	154%
ほうれんそう	1,193	183%	833	145%	874	137%	876	165%	721	144%	622	112%	510	103%	450	91%
ねぎ	520	114%	446	120%	454	134%	547	153%	536	132%	604	145%	595	142%	487	122%
レタス	822	201%	522	152%	411	113%	458	133%	458	144%	395	126%	312	108%	205	75%
きゅうり	434	105%	507	118%	486	112%	440	110%	344	97%	337	93%	328	89%	328	99%
なす	481	106%	557	108%	537	103%	579	108%	582	114%	686	137%	573	119%	526	113%
トマト	515	129%	363	96%	340	82%	356	86%	382	90%	384	87%	406	86%	367	79%
ピーマン	706	108%	789	113%	802	106%	871	112%	832	112%	734	102%	687	99%	615	92%
ばれいしょ	81	99%	84	93%	80	94%	98	103%	87	89%	81	83%	77	79%	76	71%
さといも	522	184%	377	121%	437	133%	384	116%	396	117%	345	101%	447	137%	376	133%
たまねぎ	83	109%	79	104%	77	104%	89	113%	83	101%	84	102%	84	101%	89	101%

資料：農林水産省「青果物卸売市場調査」