

## 野菜の入荷量及び卸売価格の見通し (平成30年5月、札幌市中央卸売市場)

### 【5月の見通し】

#### (1) 入荷量の見通し

5月の主要野菜(14品目)の入荷量について、「平年を上回る」と見込まれるのは、レタスのみである。  
「平年を下回る」と見込まれるのは、だいこん、にんじん、はくさい、キャベツ、ほうれんそう、ねぎ、きゅうり、なす、トマト、ピーマン、ばれいしょ、さといも及びたまねぎの13品目である。

#### (2) 卸売価格の見通し

5月の主要野菜(14品目)の卸売価格について、「平年並み」と見込まれるのは、にんじん及びトマトの2品目である。  
「平年を下回る」と見込まれるのは、だいこん、はくさい、キャベツ、ほうれんそう、ねぎ、レタス、きゅうり、なす、ピーマン、ばれいしょ、さといも及びたまねぎの12品目である。

○ 品目別に入荷量及び卸売価格の見通しは、以下のとおり。

品目	5月の入荷量	5月の卸売価格	(参考) 前年5月の主産地シェア
	平年比較	平年比較	
だいこん	▼	▼	北海道(44) 茨城(35) 千葉(12)
にんじん	▼	＝	北海道(42) 熊本(19) 徳島(15)
はくさい	▼	▼	茨城(61) 北海道(37)
キャベツ	▼	▼	茨城(85) 愛知(7)
ほうれんそう	▼	▼	北海道(98)
ねぎ	▼	▼	北海道(35) 埼玉(30) 茨城(27)
レタス	↗	▼	北海道(84) 茨城(11)
きゅうり	▼	▼	宮崎(63) 千葉(16)
なす	▼	▼	高知(74) 宮崎(11) 熊本(10)
トマト	▼	＝	北海道(47) 熊本(42)
ピーマン	▼	▼	宮崎(58) 茨城(24) 高知(11)
ばれいしょ	▼	▼	北海道(82) 長崎(14)
さといも	▼	▼	輸入(35) 千葉(29) 埼玉(29)
たまねぎ	▼	▼	北海道(61) 佐賀(35)

#### ○ 入荷量と卸売価格の符号

符号	↗	＝	▼
入荷量	多い	並み	少ない
卸売価格	高い	並み	安い

注：「平年」とは、直近5か年の平均値である。

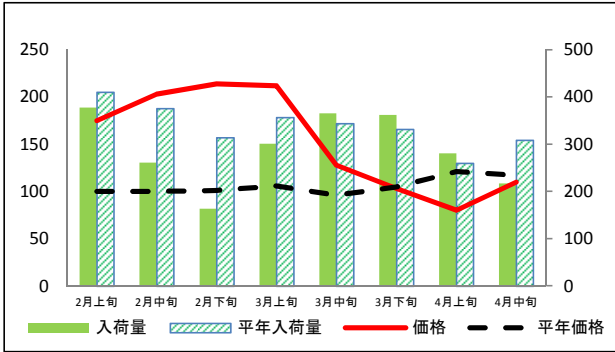
なお、表中の符号について、「＝」(並み)とは、平年との比率が95～105%の間であることを示している。

※ この資料の内容は、平成30年4月27日現在で見込んだものであり、今後の気象条件の変化等により、変動があり得る。

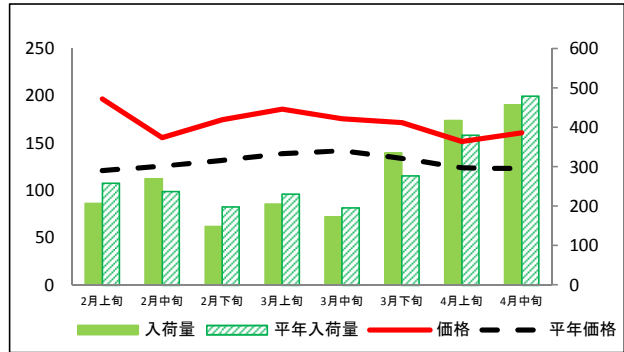
(参考) 札幌市中央卸売市場における品目別入荷量及び価格動向

単位<左: 価格(円/kg)、右: 入荷量(t)>

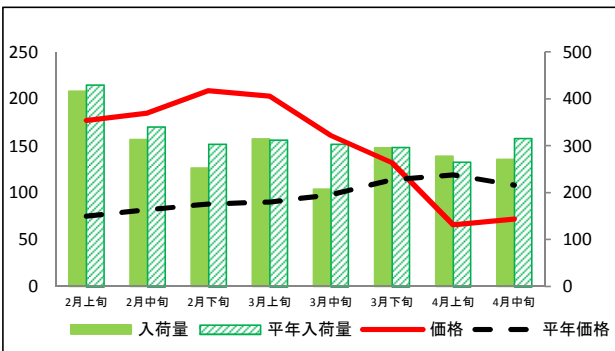
だいこん



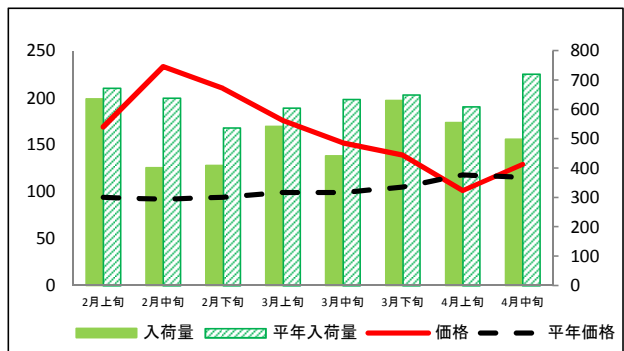
にんじん



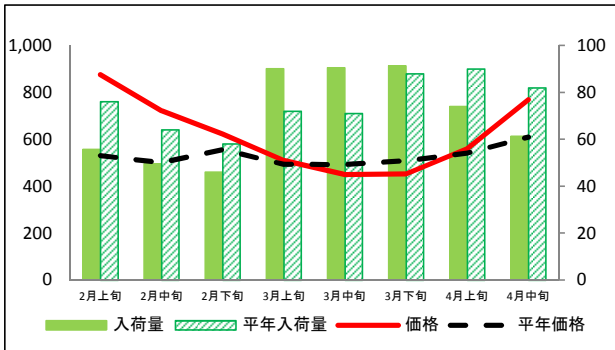
はくさい



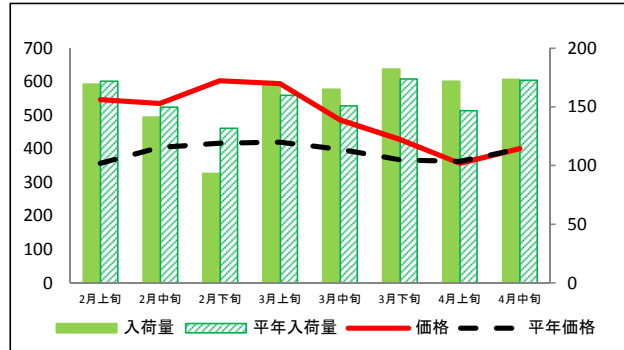
キャベツ



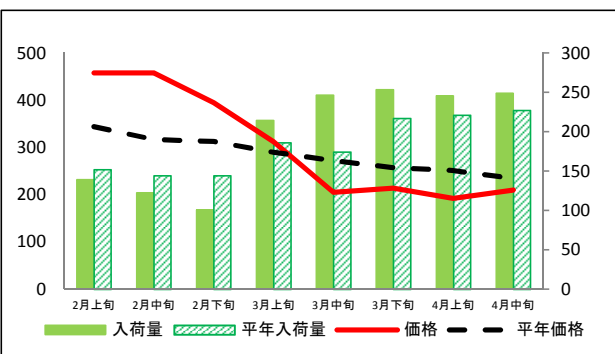
ほうれんそう



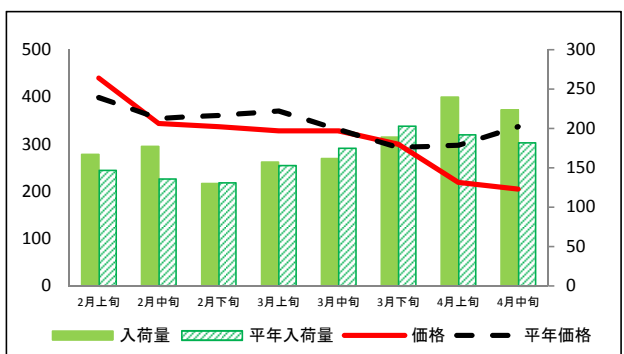
ねぎ



レタス



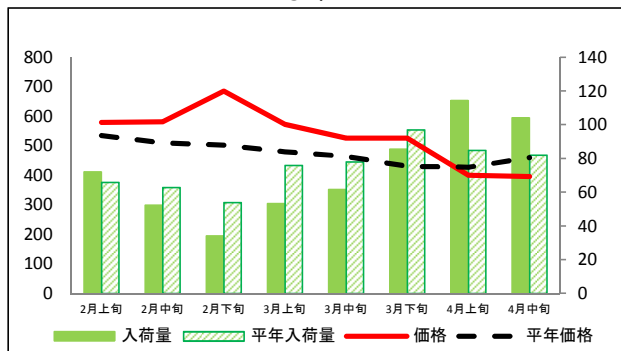
きゅうり



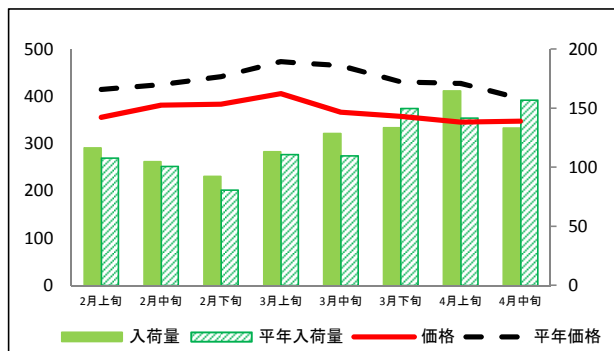
(参考)札幌市中央卸売市場における品目別入荷量及び価格動向

資料:農林水産省「青果物卸売市場調査」

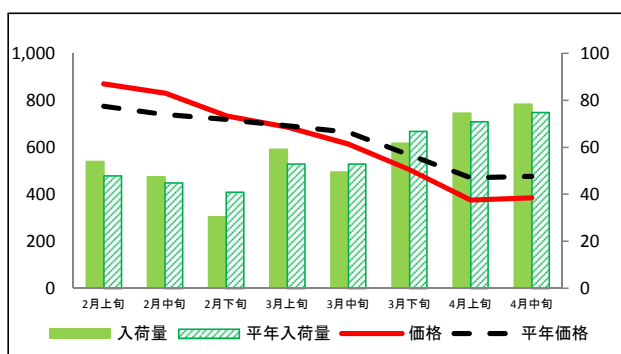
なす



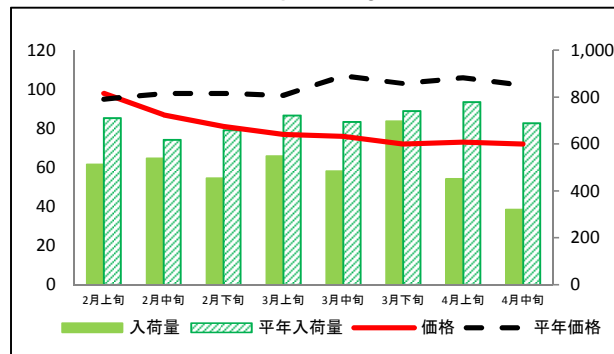
トマト



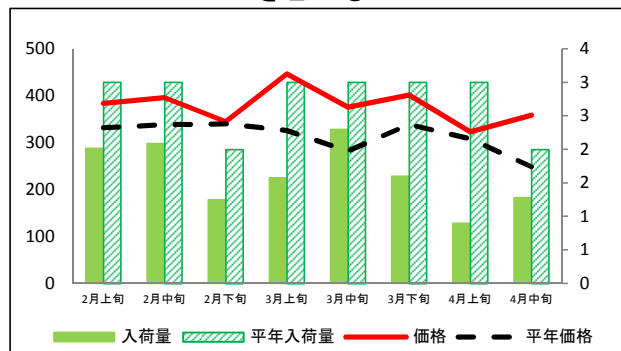
ピーマン



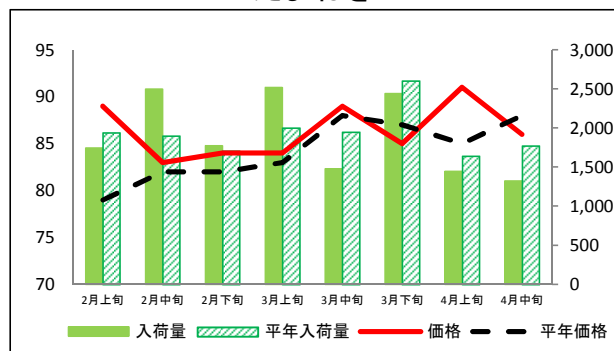
ばれいしょ



さといも



たまねぎ



## (参考)札幌市中央卸売市場における品目別の入荷量の推移

単位：トン

品目	2月上旬		2月中旬		2月下旬		3月上旬		3月中旬		3月下旬		4月上旬		4月中旬	
	入荷量	平年比	入荷量	平年比	入荷量	平年比	入荷量	平年比	入荷量	平年比	入荷量	平年比	入荷量	平年比	入荷量	平年比
だいこん	378	92%	261	69%	164	52%	301	84%	366	106%	362	109%	281	108%	217	70%
にんじん	207	80%	270	113%	148	75%	206	89%	173	88%	336	121%	418	110%	458	95%
はくさい	417	97%	313	92%	253	83%	315	101%	208	68%	296	100%	278	105%	271	86%
キャベツ	636	95%	402	63%	410	76%	543	90%	442	70%	631	97%	556	91%	499	69%
ほうれんそう	56	73%	50	77%	46	79%	90	125%	91	128%	91	104%	74	82%	61	75%
ねぎ	170	99%	142	94%	94	71%	170	106%	165	109%	182	105%	172	117%	174	100%
レタス	139	91%	123	85%	100	70%	214	115%	246	142%	253	117%	246	111%	249	110%
きゅうり	167	114%	177	130%	130	99%	157	103%	162	92%	189	93%	240	125%	224	123%
なす	72	109%	52	83%	34	63%	53	70%	62	79%	86	88%	114	135%	104	127%
トマト	117	108%	105	104%	92	114%	113	102%	129	117%	134	89%	165	116%	133	85%
ピーマン	54	113%	47	105%	30	74%	59	112%	49	93%	62	92%	75	105%	78	105%
ばれいしょ	514	72%	540	87%	455	69%	549	76%	485	70%	699	94%	453	58%	322	47%
さといも	2	67%	2	70%	1	62%	2	53%	2	77%	2	53%	1	30%	1	64%
たまねぎ	1,747	90%	2,498	131%	1,773	104%	2,519	126%	1,479	76%	2,440	94%	1,448	88%	1,322	75%

## (参考)札幌市中央卸売市場における品目別の価格の推移

単位：円/kg

品目	2月上旬		2月中旬		2月下旬		3月上旬		3月中旬		3月下旬		4月上旬		4月中旬	
	価格	平年比	価格	平年比	価格	平年比	価格	平年比	価格	平年比	価格	平年比	価格	平年比	価格	平年比
だいこん	175	175%	203	203%	214	212%	212	200%	128	133%	103	98%	80	66%	110	94%
にんじん	197	163%	156	124%	175	133%	186	134%	176	124%	172	128%	152	123%	161	131%
はくさい	177	236%	185	226%	209	238%	203	226%	161	164%	132	116%	66	55%	72	67%
キャベツ	169	180%	233	253%	210	223%	176	178%	152	154%	139	132%	101	86%	129	112%
ほうれんそう	876	165%	721	144%	622	112%	510	103%	450	91%	453	89%	560	104%	769	126%
ねぎ	547	153%	536	132%	604	145%	595	142%	487	122%	429	117%	357	98%	401	100%
レタス	458	133%	458	144%	395	126%	312	108%	205	75%	214	83%	192	76%	210	90%
きゅうり	440	110%	344	97%	337	93%	328	89%	328	99%	300	102%	219	73%	205	61%
なす	579	108%	582	114%	686	137%	573	119%	526	113%	526	122%	401	94%	396	86%
トマト	356	86%	382	90%	384	87%	406	86%	367	79%	358	83%	346	81%	348	88%
ピーマン	871	112%	832	112%	734	102%	687	99%	615	92%	506	89%	376	80%	385	81%
ばれいしょ	98	103%	87	89%	81	83%	77	79%	76	71%	72	70%	73	69%	72	71%
さといも	384	116%	396	117%	345	101%	447	137%	376	133%	402	119%	323	105%	359	144%
たまねぎ	89	113%	83	101%	84	102%	84	101%	89	101%	85	98%	91	107%	86	98%

資料：農林水産省「青果物卸売市場調査」