

## 野菜の入荷量及び卸売価格の見通し (平成30年6月、札幌市中央卸売市場)

### 【6月の見通し】

#### (1) 入荷量の見通し

6月の主要野菜(14品目)の入荷量について、「平年並み」と見込まれるのは、だいこん、はくさい、ねぎ、きゅうり及びなすの5品目である。

「平年を下回る」と見込まれるのは、にんじん、キャベツ、ほうれんそう、レタス、トマト、ピーマン、ばれいしょ、さといも及びたまねぎの9品目である。

#### (2) 卸売価格の見通し

6月の主要野菜(14品目)の卸売価格について、「平年を上回る」と見込まれるのは、ほうれんそう、レタス及びさといもの3品目である。

「平年並み」と見込まれるのは、だいこん、キャベツ及びトマトの3品目である。

「平年を下回る」と見込まれるのは、にんじん、はくさい、ねぎ、きゅうり、なす、ピーマン、ばれいしょ及びたまねぎの8品目である。

○ 品目別の入荷量及び卸売価格の見通しは、以下のとおり。

品目	6月の入荷量	6月の卸売価格	(参考) 前年6月の主産地シェア
	平年比較	平年比較	
だいこん	＝	＝	北海道(94)
にんじん	▼	▼	北海道(39) 茨城(29) 埼玉(12)
はくさい	＝	▼	北海道(81) 茨城(16)
キャベツ	▼	＝	北海道(66) 茨城(32)
ほうれんそう	▼	↗	北海道(100)
ねぎ	＝	▼	北海道(55) 茨城(38)
レタス	▼	↗	北海道(97)
きゅうり	＝	▼	北海道(73) 宮崎(20)
なす	＝	▼	高知(44) 茨城(40)
トマト	▼	＝	北海道(88) 熊本(8)
ピーマン	▼	▼	北海道(37) 宮崎(32) 茨城(16)
ばれいしょ	▼	▼	長崎(35) 北海道(35) 茨城(19)
さといも	▼	↗	輸入(44) 宮崎(31) 千葉(19)
たまねぎ	▼	▼	北海道(53) 佐賀(32)

#### ○ 入荷量と卸売価格の符号

符号	↗	＝	▼
入荷量	多い	並み	少ない
卸売価格	高い	並み	安い

注：「平年」とは、直近5か年の平均値である。

なお、表中の符号について、「＝」(並み)とは、平年との比率が95～105%の間であることを示している。

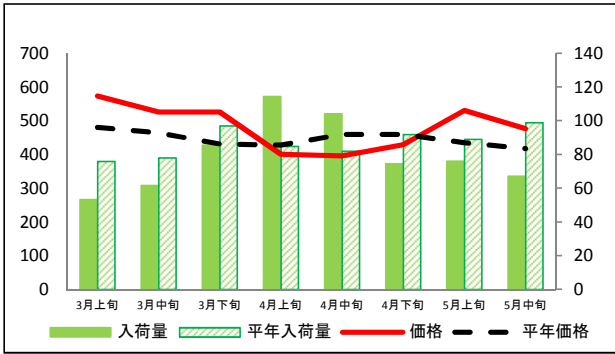
※ この資料の内容は、平成30年5月31日現在で見込んだものであり、今後の気象条件の変化等により、変動があり得る。



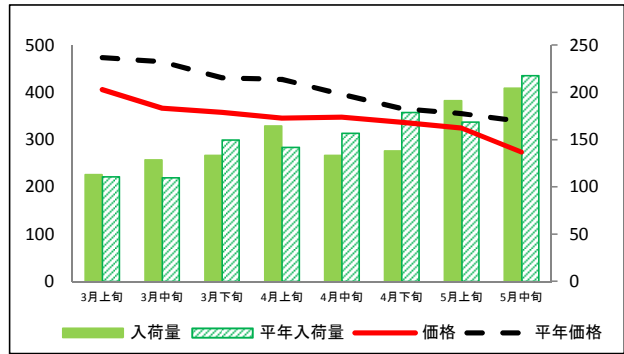
(参考)札幌市中央卸売市場における品目別入荷量及び価格動向

資料:農林水産省「青果物卸売市場調査」

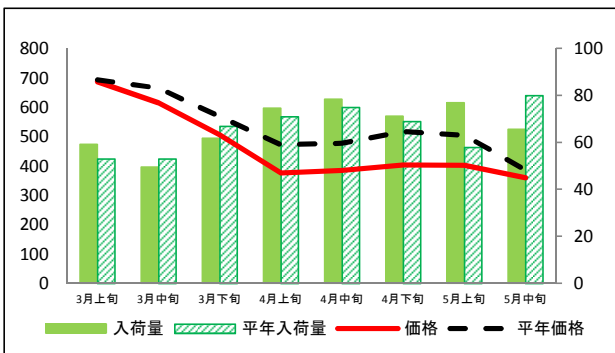
なす



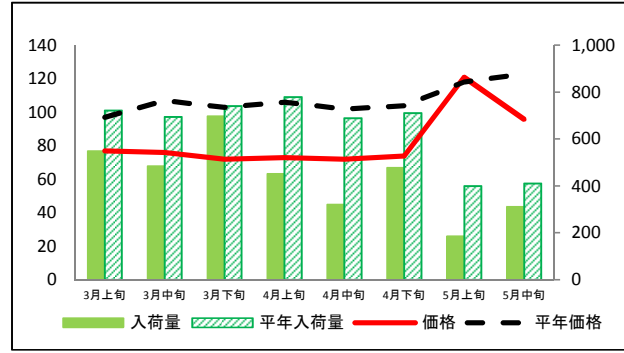
トマト



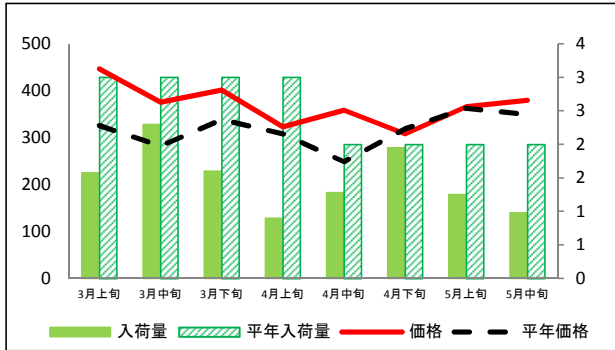
ピーマン



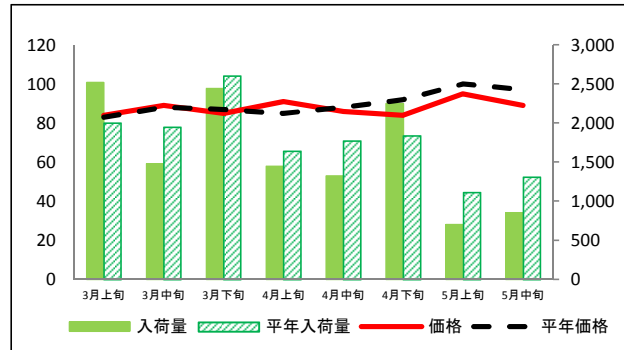
ばれいしょ



さといも



たまねぎ



## (参考)札幌市中央卸売市場における品目別の入荷量の推移

単位：トン

品目	3月上旬		3月中旬		3月下旬		4月上旬		4月中旬		4月下旬		5月上旬		5月中旬	
	入荷量	平年比	入荷量	平年比	入荷量	平年比	入荷量	平年比	入荷量	平年比	入荷量	平年比	入荷量	平年比	入荷量	平年比
だいこん	301	84%	366	106%	362	109%	281	108%	217	70%	255	91%	299	109%	272	75%
にんじん	206	89%	173	88%	336	121%	418	110%	458	95%	451	107%	169	54%	183	49%
はくさい	315	101%	208	68%	296	100%	278	105%	271	86%	256	88%	249	100%	290	108%
キャベツ	543	90%	442	70%	631	97%	556	91%	499	69%	507	83%	630	110%	802	121%
ほうれんそう	90	125%	91	128%	91	104%	74	82%	61	75%	54	77%	48	77%	57	74%
ねぎ	170	106%	165	109%	182	105%	172	117%	174	100%	138	85%	149	114%	150	95%
レタス	214	115%	246	142%	253	117%	246	111%	249	110%	248	93%	320	115%	193	84%
きゅうり	157	103%	162	92%	189	93%	240	125%	224	123%	217	98%	283	132%	204	78%
なす	53	70%	62	79%	86	88%	114	135%	104	127%	75	81%	76	85%	67	68%
トマト	113	102%	129	117%	134	89%	165	116%	133	85%	138	77%	191	113%	205	94%
ピーマン	59	112%	49	93%	62	92%	75	105%	78	105%	71	103%	77	133%	66	82%
ばれいしょ	549	76%	485	70%	699	94%	453	58%	322	47%	479	67%	187	47%	312	76%
さといも	2	53%	2	77%	2	53%	1	30%	1	64%	2	98%	1	63%	1	49%
たまねぎ	2,519	126%	1,479	76%	2,440	94%	1,448	88%	1,322	75%	2,248	122%	702	63%	852	65%

## (参考)札幌市中央卸売市場における品目別の価格の推移

単位：円/kg

品目	3月上旬		3月中旬		3月下旬		4月上旬		4月中旬		4月下旬		5月上旬		5月中旬	
	価格	平年比	価格	平年比	価格	平年比	価格	平年比	価格	平年比	価格	平年比	価格	平年比	価格	平年比
だいこん	212	200%	128	133%	103	98%	80	66%	110	94%	125	101%	96	72%	131	114%
にんじん	186	134%	176	124%	172	128%	152	123%	161	131%	136	107%	150	120%	158	120%
はくさい	203	226%	161	164%	132	116%	66	55%	72	67%	75	71%	75	74%	96	97%
キャベツ	176	178%	152	154%	139	132%	101	86%	129	112%	125	98%	90	67%	80	65%
ほうれんそう	510	103%	450	91%	453	89%	560	104%	769	126%	673	95%	707	113%	717	117%
ねぎ	595	142%	487	122%	429	117%	357	98%	401	100%	442	105%	506	100%	550	116%
レタス	312	108%	205	75%	214	83%	192	76%	210	90%	200	86%	176	86%	208	111%
きゅうり	328	89%	328	99%	300	102%	219	73%	205	61%	246	82%	231	87%	396	175%
なす	573	119%	526	113%	526	122%	401	94%	396	86%	429	93%	531	122%	477	114%
トマト	406	86%	367	79%	358	83%	346	81%	348	88%	337	92%	325	92%	274	81%
ピーマン	687	99%	615	92%	506	89%	376	80%	385	81%	403	78%	402	80%	360	93%
ばれいしょ	77	79%	76	71%	72	70%	73	69%	72	71%	74	71%	121	103%	96	78%
さといも	447	137%	376	133%	402	119%	323	105%	359	144%	308	97%	366	101%	380	109%
たまねぎ	84	101%	89	101%	85	98%	91	107%	86	98%	84	91%	95	95%	89	92%

資料：農林水産省「青果物卸売市場調査」