

野菜の入荷量及び卸売価格の見通し
(平成30年7月、札幌市中央卸売市場)

【7月の見通し】

(1) 入荷量の見通し

7月の主要野菜(14品目)の入荷量について、「平年を上回る」と見込まれるのは、はくさい、きゅうり及びたまねぎの3品目である。

「平年並み」と見込まれるのは、だいこん、ほうれんそう、レタス、なす及びトマトの5品目である。

「平年を下回る」と見込まれるのは、にんじん、キャベツ、ねぎ、ピーマン、ばれいしょ及びさといもの6品目である。

(2) 卸売価格の見通し

7月の主要野菜(14品目)の卸売価格について、「平年並み」と見込まれるのは、はくさい、ほうれんそう、ねぎ及びレタスの4品目である。

「平年を下回る」と見込まれるのは、だいこん、にんじん、キャベツ、きゅうり、なす、トマト、ピーマン、ばれいしょ、さといも及びたまねぎの10品目である。

○ 品目別の入荷量及び卸売価格の見通しは、以下のとおり。

品目	7月の入荷量	7月の卸売価格	(参考) 前年7月の主産地シェア
	平年比較	平年比較	
だいこん	=	↓	北海道(99)
にんじん	↓	↓	北海道(97)
はくさい	↗	=	北海道(100)
キャベツ	↓	↓	北海道(93)
ほうれんそう	=	=	北海道(100)
ねぎ	↓	=	北海道(77) 茨城(18)
レタス	=	=	北海道(100)
きゅうり	↗	↓	北海道(100)
なす	=	↓	茨城(78) 群馬(16)
トマト	=	↓	北海道(99)
ピーマン	↓	↓	北海道(91)
ばれいしょ	↓	↓	北海道(83) 茨城(11)
さといも	↓	↓	宮崎(54) 輸入(39)
たまねぎ	↗	↓	北海道(51) 佐賀(32)

○ 入荷量と卸売価格の符号

符号	↗	=	↓
入荷量	多い	並み	少ない
卸売価格	高い	並み	安い

注：「平年」とは、直近5か年の平均値である。

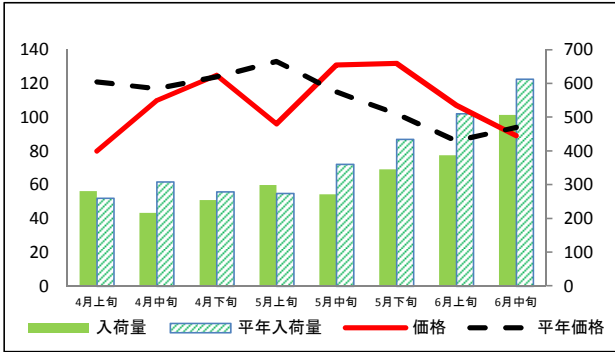
なお、表中の符号について、「＝」(並み)とは、平年との比率が95～105%の間であることを示している。

※ この資料の内容は、平成30年6月29日現在で見込んだものであり、今後の気象条件の変化等により、変動があり得る。

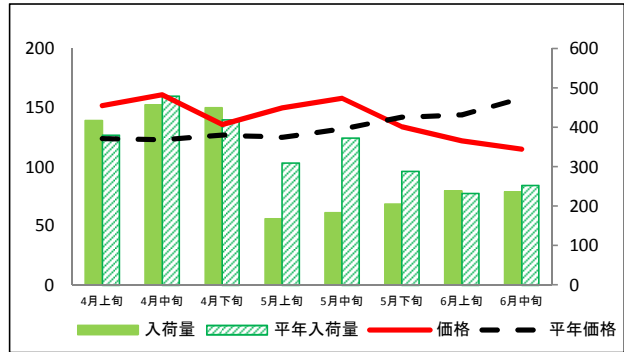
(参考) 札幌市中央卸売市場における品目別入荷量及び価格動向

単位<左: 価格(円/kg)、右: 入荷量(t)>

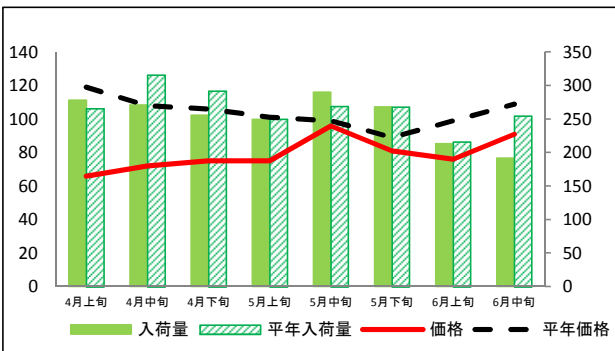
だいこん



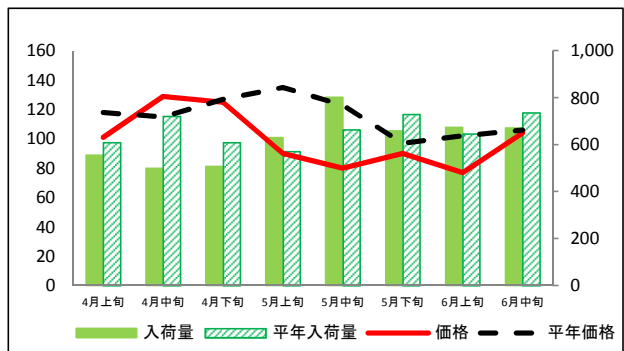
にんじん



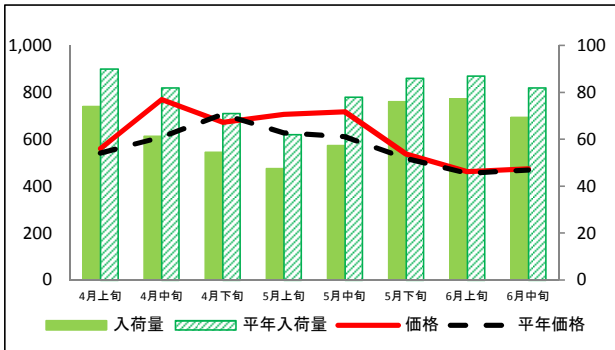
はくさい



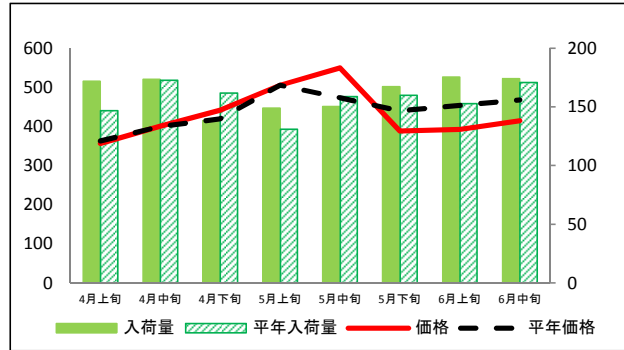
キャベツ



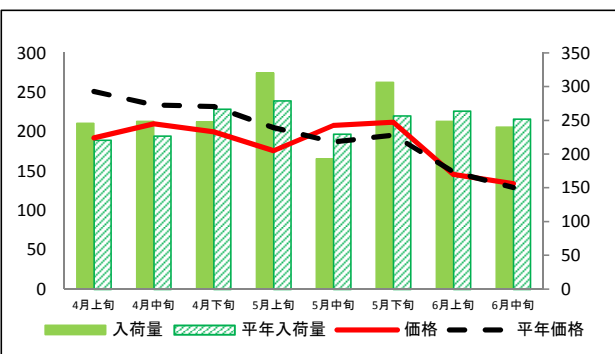
ほうれんそう



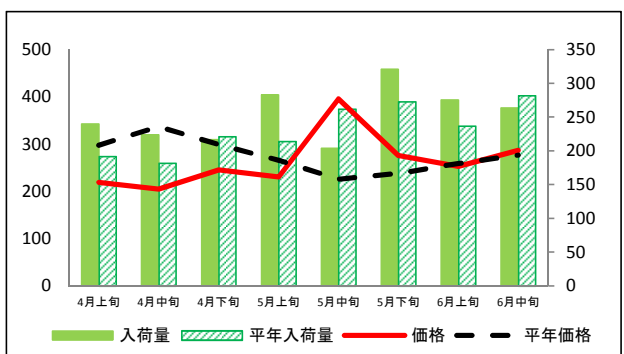
ねぎ



レタス



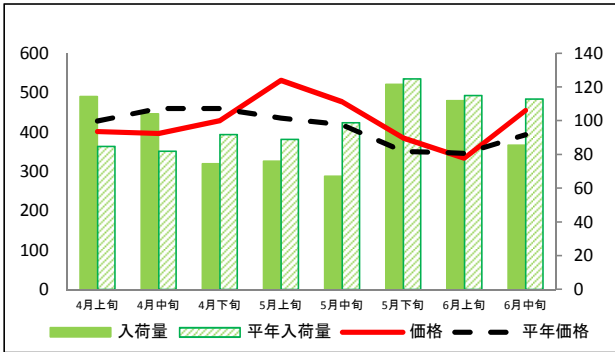
きゅうり



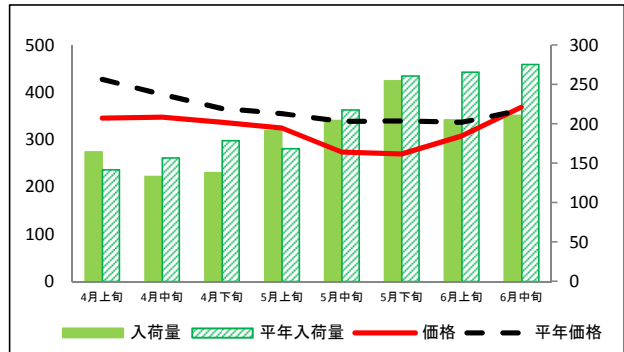
(参考)札幌市中央卸売市場における品目別入荷量及び価格動向

資料:農林水産省「青果物卸売市場調査」

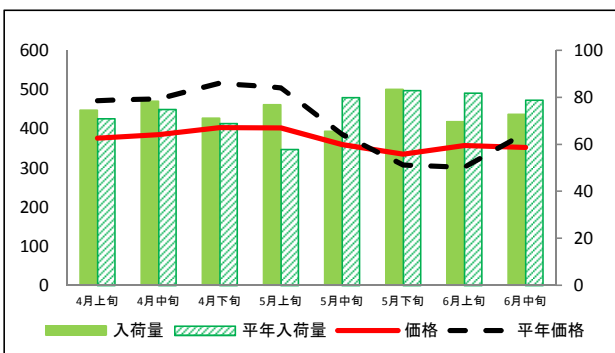
なす



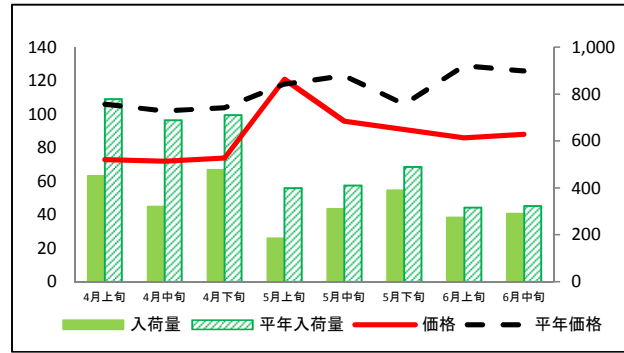
トマト



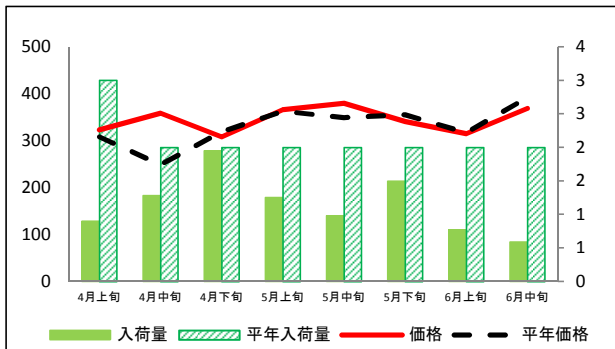
ピーマン



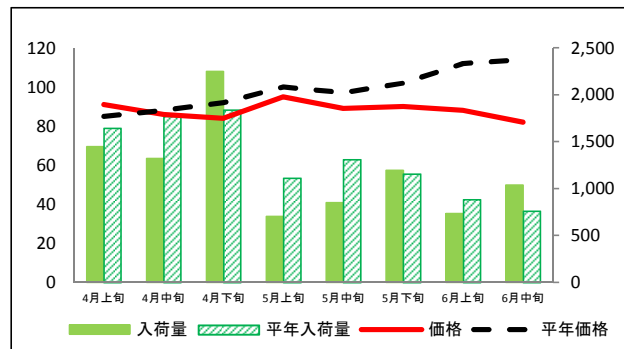
ばれいしょ



さといも



たまねぎ



(参考)札幌市中央卸売市場における品目別の入荷量の推移

単位：トン

品目	4月上旬		4月中旬		4月下旬		5月上旬		5月中旬		5月下旬		6月上旬		6月中旬	
	入荷量	平年比	入荷量	平年比	入荷量	平年比	入荷量	平年比	入荷量	平年比	入荷量	平年比	入荷量	平年比	入荷量	平年比
だいこん	281	108%	217	70%	255	91%	299	109%	272	75%	346	80%	388	76%	507	83%
にんじん	418	110%	458	95%	451	107%	169	54%	183	49%	205	71%	239	102%	236	93%
はくさい	278	105%	271	86%	256	88%	249	100%	290	108%	268	100%	213	99%	192	75%
キャベツ	556	91%	499	69%	507	83%	630	110%	802	121%	658	90%	674	104%	672	91%
ほうれんそう	74	82%	61	75%	54	77%	48	77%	57	74%	76	88%	77	89%	69	85%
ねぎ	172	117%	174	100%	138	85%	149	114%	150	95%	167	105%	175	115%	174	102%
レタス	246	111%	249	110%	248	93%	320	115%	193	84%	307	119%	249	94%	240	95%
きゅうり	240	125%	224	123%	217	98%	283	132%	204	78%	321	118%	276	116%	264	94%
なす	114	135%	104	127%	75	81%	76	85%	67	68%	122	97%	112	97%	86	76%
トマト	165	116%	133	85%	138	77%	191	113%	205	94%	255	98%	205	77%	211	76%
ピーマン	75	105%	78	105%	71	103%	77	133%	66	82%	84	101%	70	85%	73	92%
ばれいしょ	453	58%	322	47%	479	67%	187	47%	312	76%	392	80%	275	87%	292	90%
さといも	1	30%	1	64%	2	98%	1	63%	1	49%	1	75%	1	39%	1	30%
たまねぎ	1,448	88%	1,322	75%	2,248	122%	702	63%	852	65%	1,196	103%	733	83%	1,037	136%

(参考)札幌市中央卸売市場における品目別の価格の推移

単位：円/kg

品目	4月上旬		4月中旬		4月下旬		5月上旬		5月中旬		5月下旬		6月上旬		6月中旬	
	価格	平年比	価格	平年比	価格	平年比	価格	平年比	価格	平年比	価格	平年比	価格	平年比	価格	平年比
だいこん	80	66%	110	94%	125	101%	96	72%	131	114%	132	129%	107	124%	89	95%
にんじん	152	123%	161	131%	136	107%	150	120%	158	120%	134	94%	122	85%	115	73%
はくさい	66	55%	72	67%	75	71%	75	74%	96	97%	81	91%	76	77%	91	83%
キャベツ	101	86%	129	112%	125	98%	90	67%	80	65%	90	93%	77	75%	104	98%
ほうれんそう	560	104%	769	126%	673	95%	707	113%	717	117%	537	104%	462	102%	475	101%
ねぎ	357	98%	401	100%	442	105%	506	100%	550	116%	389	88%	393	87%	415	89%
レタス	192	76%	210	90%	200	86%	176	86%	208	111%	212	108%	146	98%	134	104%
きゅうり	219	73%	205	61%	246	82%	231	87%	396	175%	276	116%	253	98%	287	104%
なす	401	94%	396	86%	429	93%	531	122%	477	114%	385	110%	334	97%	455	116%
トマト	346	81%	348	88%	337	92%	325	92%	274	81%	270	79%	308	91%	369	102%
ピーマン	376	80%	385	81%	403	78%	402	80%	360	93%	335	109%	357	118%	352	90%
ばれいしょ	73	69%	72	71%	74	71%	121	103%	96	78%	91	86%	86	67%	88	70%
さといも	323	105%	359	144%	308	97%	366	101%	380	109%	341	96%	315	99%	369	94%
たまねぎ	91	107%	86	98%	84	91%	95	95%	89	92%	90	88%	88	79%	82	72%

資料：農林水産省「青果物卸売市場調査」