

野菜の入荷量及び卸売価格の見通し (平成30年9月、札幌市中央卸売市場)

【9月の見通し】

(1) 入荷量の見通し

9月の主要野菜(14品目)の入荷量について、「平年を上回る」と見込まれるのは、レタス、なす、ばれいしょ及びさといもの4品目である。

「平年並み」と見込まれるのは、ねぎのみである。

「平年を下回る」と見込まれるのは、だいこん、にんじん、はくさい、キャベツ、ほうれんそう、きゅうり、トマト、ピーマン及びたまねぎの9品目である。

(2) 卸売価格の見通し

9月の主要野菜(14品目)の卸売価格について、「平年を上回る」と見込まれるのは、だいこん、はくさい、キャベツ、ねぎ、ピーマン及びさといもの6品目である。

「平年並み」と見込まれるのは、きゅうりのみである。

「平年を下回る」と見込まれるのは、にんじん、ほうれんそう、レタス、なす、トマト、ばれいしょ及びたまねぎの7品目である。

○ 品目別に入荷量及び卸売価格の見通しは、以下のとおり。

品 目	9月の入荷量	9月の卸売価格	(参考) 前年9月の主産地シェア
	平年比較	平年比較	
だ い こ ん	↘	↗	北海道(99)
に ん じ ん	↘	↘	北海道(100)
は く さ い	↘	↗	北海道(100)
キ ャ ベ ツ	↘	↗	北海道(100)
ほうれんそう	↘	↘	北海道(100)
ね ぎ	=	↗	北海道(100)
レ タ ス	↗	↘	北海道(100)
き ゆ う り	↘	=	北海道(100)
な す	↗	↘	茨 城(72) 群 馬(12) 高 知(8)
ト マ ト	↘	↘	北海道(100)
ピ ー マ ン	↘	↗	北海道(96)
ば れ い し ょ	↗	↘	北海道(100)
さ と い も	↗	↗	宮 崎(55) 埼 玉(13) 千 葉(13)
た ま ね ぎ	↘	↘	北海道(99)

○ 入荷量と卸売価格の符号

符 号	↗	=	↘
入 荷 量	多い	並み	少ない
卸 売 価 格	高い	並み	安い

注：「平年」とは、直近5か年の平均値である。

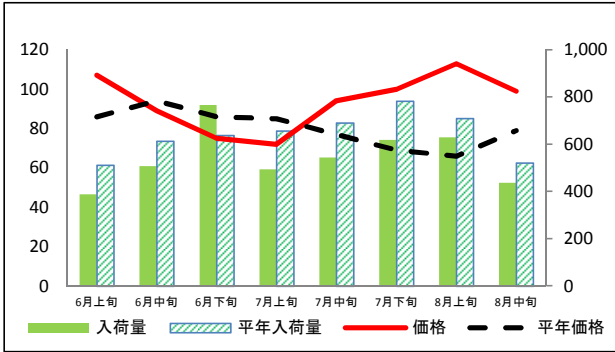
なお、表中の符号について、「=」（並み）とは、平年との比率が95～105%の間であることを示している。

※ この資料の内容は、平成30年8月31日現在で見込んだものであり、今後の気象条件の変化等により、変動があり得る。

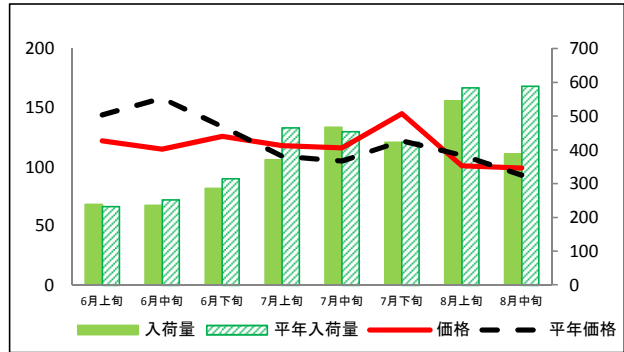
(参考)札幌市中央卸売市場における品目別入荷量及び価格動向

単位<左: 価格(円/kg)、右: 入荷量(t)>

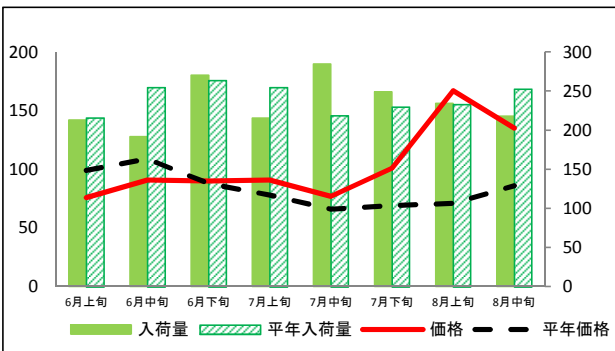
だいこん



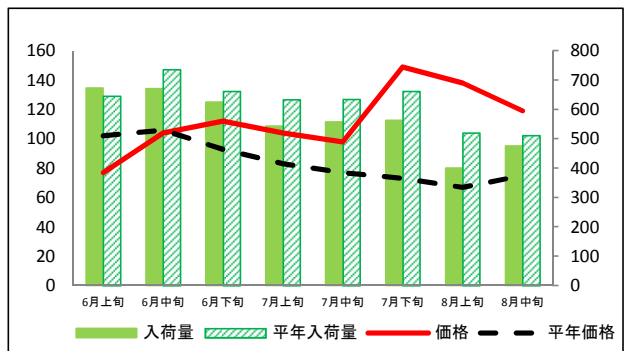
にんじん



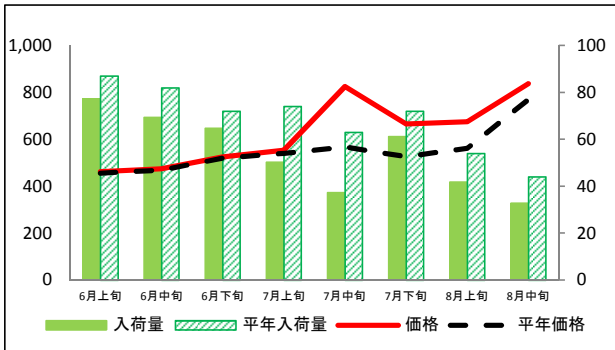
はくさい



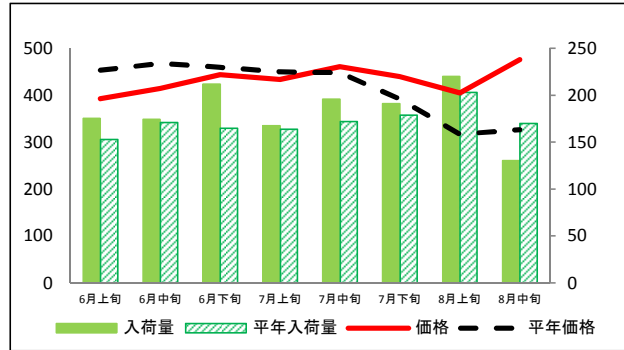
キャベツ



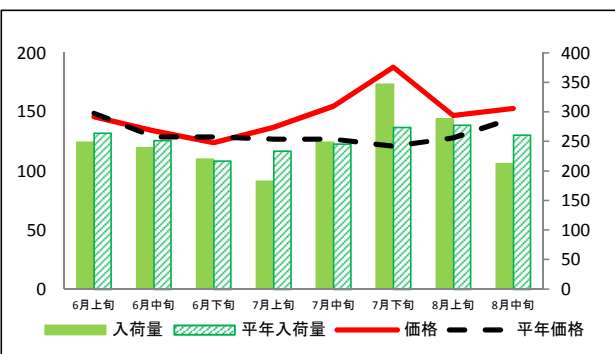
ほうれんそう



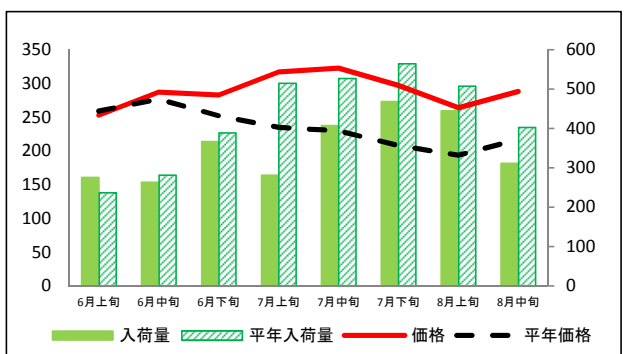
ねぎ



レタス



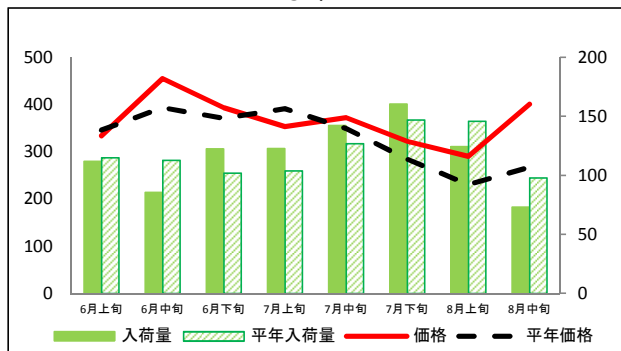
きゅうり



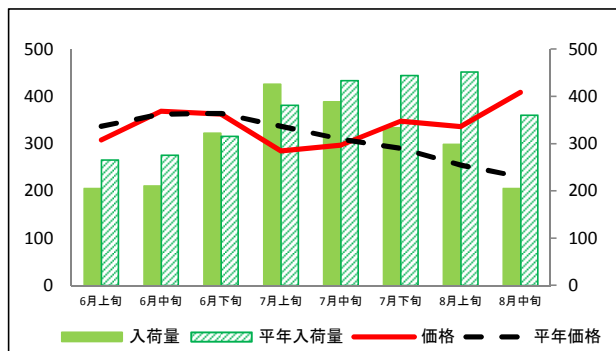
(参考) 札幌市中央卸売市場における品目別入荷量及び価格動向

資料: 農林水産省「青果物卸売市場調査」

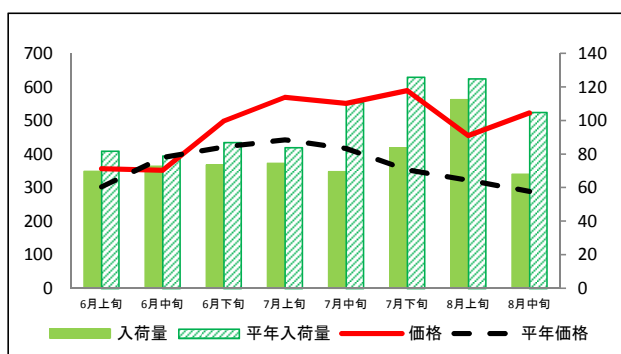
なす



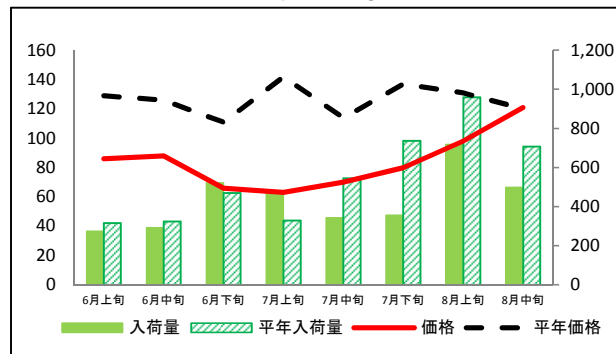
トマト



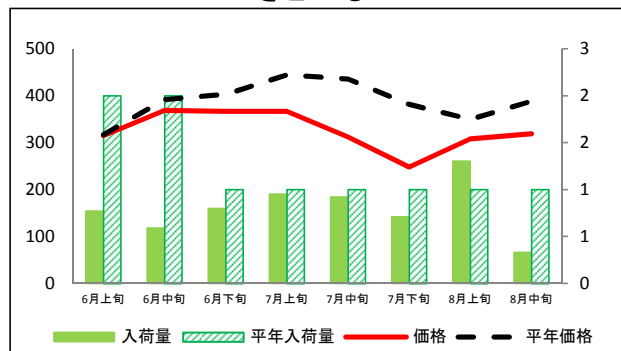
ピーマン



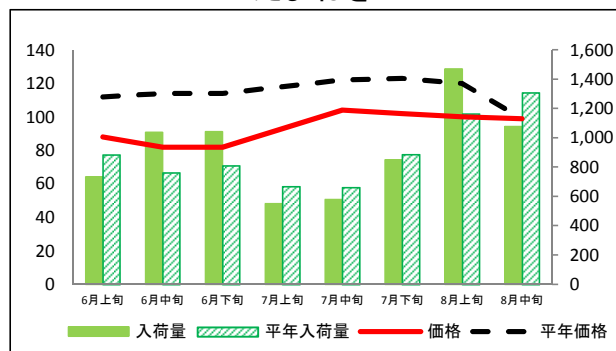
ばれいしょ



さといも



たまねぎ



(参考)札幌市中央卸売市場における品目別の入荷量の推移

単位：トン

品目	6月上旬		6月中旬		6月下旬		7月上旬		7月中旬		7月下旬		8月上旬		8月中旬	
	入荷量	平年比	入荷量	平年比	入荷量	平年比	入荷量	平年比	入荷量	平年比	入荷量	平年比	入荷量	平年比	入荷量	平年比
だいこん	388	76%	507	83%	767	120%	494	75%	544	79%	619	79%	630	89%	437	84%
にんじん	239	102%	236	93%	286	91%	370	79%	468	103%	423	100%	546	93%	389	66%
はくさい	213	99%	192	75%	271	102%	216	85%	285	130%	249	108%	234	101%	218	86%
キャベツ	674	104%	672	91%	625	94%	543	86%	557	88%	563	85%	401	77%	475	93%
ほうれんそう	77	89%	69	85%	65	90%	50	68%	37	59%	61	85%	42	77%	33	74%
ねぎ	175	115%	174	102%	212	128%	168	102%	196	114%	191	107%	220	108%	130	77%
レタス	249	94%	240	95%	220	101%	183	78%	249	101%	347	127%	289	104%	212	81%
きゅうり	276	116%	264	94%	367	94%	281	55%	407	77%	469	83%	445	88%	311	77%
なす	112	97%	86	76%	122	120%	123	118%	142	112%	160	109%	124	85%	73	75%
トマト	205	77%	211	76%	323	102%	426	112%	389	90%	334	75%	299	66%	205	57%
ピーマン	70	85%	73	92%	74	84%	74	89%	69	63%	84	66%	112	90%	68	65%
ばれいしょ	275	87%	292	90%	522	111%	478	145%	343	63%	357	48%	719	75%	498	70%
さといも	1	39%	1	30%	1	80%	1	95%	1	92%	1	71%	1	131%	0	33%
たまねぎ	733	83%	1,037	136%	1,041	129%	550	82%	579	87%	850	96%	1,470	126%	1,076	82%

(参考)札幌市中央卸売市場における品目別の価格の推移

単位：円/kg

品目	6月上旬		6月中旬		6月下旬		7月上旬		7月中旬		7月下旬		8月上旬		8月中旬	
	価格	平年比	価格	平年比	価格	平年比	価格	平年比	価格	平年比	価格	平年比	価格	平年比	価格	平年比
だいこん	107	124%	89	95%	75	87%	72	85%	94	122%	100	145%	113	171%	99	125%
にんじん	122	85%	115	73%	126	94%	118	108%	116	110%	145	119%	101	92%	99	106%
はくさい	76	77%	91	83%	90	102%	91	117%	77	117%	101	146%	167	235%	135	157%
キャベツ	77	75%	104	98%	112	120%	104	125%	98	127%	149	204%	138	206%	119	159%
ほうれんそう	462	102%	475	101%	525	101%	554	103%	825	146%	665	126%	675	120%	837	109%
ねぎ	393	87%	415	89%	444	97%	434	96%	461	103%	440	112%	405	128%	476	146%
レタス	146	98%	134	104%	124	96%	137	108%	155	122%	188	155%	147	115%	153	106%
きゅうり	253	98%	287	104%	283	112%	317	135%	323	140%	297	143%	264	136%	288	133%
なす	334	97%	455	116%	393	106%	353	90%	372	107%	322	113%	290	126%	401	150%
トマト	308	91%	369	102%	363	100%	285	85%	297	96%	348	120%	336	132%	409	178%
ピーマン	357	118%	352	90%	499	118%	570	129%	551	132%	590	167%	455	141%	523	181%
ばれいしょ	86	67%	88	70%	66	59%	63	44%	70	61%	80	58%	98	75%	121	101%
さといも	315	99%	369	94%	367	91%	367	82%	312	72%	248	65%	308	88%	319	82%
たまねぎ	88	79%	82	72%	82	72%	93	79%	104	85%	102	83%	100	83%	99	100%

資料：農林水産省「青果物卸売市場調査」