

野菜の入荷量及び卸売価格の見通し  
(平成30年11月、札幌市中央卸売市場)

【11月の見通し】

(1) 入荷量の見通し

11月の主要野菜(14品目)の入荷量について、「平年を上回る」と見込まれるのは、さといも及びたまねぎの2品目である。

「平年並み」と見込まれるのは、はくさい、ほうれんそう及びレタスの3品目である。

「平年を下回る」と見込まれるのは、だいこん、にんじん、キャベツ、ねぎ、きゅうり、なす、トマト、ピーマン及びばれいしょの9品目である。

(2) 卸売価格の見通し

11月の主要野菜(14品目)の卸売価格について、「平年を上回る」と見込まれるのは、だいこん、にんじん、きゅうり、トマト、ピーマン及びさといもの6品目である。

「平年並み」と見込まれるのは、ねぎ、レタス及びなすの3品目である。

「平年を下回る」と見込まれるのは、はくさい、キャベツ、ほうれんそう、ばれいしょ及びたまねぎの5品目である。

○ 品目別の入荷量及び卸売価格の見通しは、次のとおり。

品目	11月の入荷量	11月の卸売価格	(参考) 前年11月の主産地シェア
	平年比較	平年比較	
だいこん	↘	↗	北海道(82)
にんじん	↘	↗	北海道(95)
はくさい	=	↘	北海道(90)
キャベツ	↘	↘	北海道(84)
ほうれんそう	=	↘	北海道(96)
ねぎ	↘	=	北海道(88)
レタス	=	=	茨城(57) 北海道(28)
きゅうり	↘	↗	宮崎(68) 北海道(22)
なす	↘	=	高知(76) 熊本(13)
トマト	↘	↗	北海道(60) 熊本(36)
ピーマン	↘	↗	宮崎(54) 北海道(33)
ばれいしょ	↘	↘	北海道(100)
さといも	↗	↗	埼玉(39) 宮崎(19) 山形(13)
たまねぎ	↗	↘	北海道(100)

○ 入荷量と卸売価格の符号

符号	↗	=	↘
入荷量	多い	並み	少ない
卸売価格	高い	並み	安い

注：「平年」とは、直近5か年の平均値である。

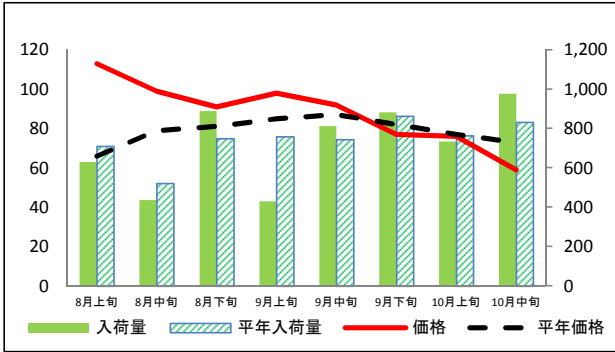
なお、表中の符号について、「=」（並み）とは、平年との比率が95～105%の間であることを示している。

※ この資料の内容は、平成30年10月31日現在で見込んだものであり、今後の気象条件の変化等により、変動があり得る。

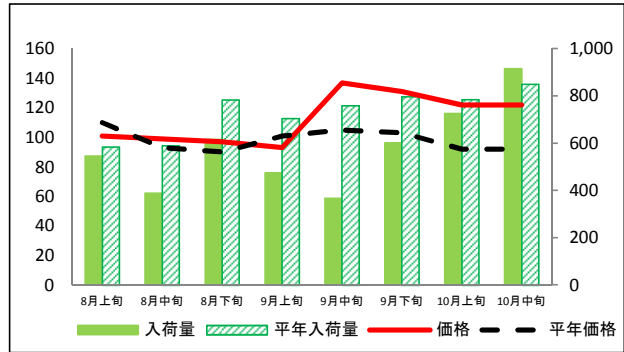
(参考)札幌市中央卸売市場における品目別入荷量及び価格動向

単位<左:価格(円/kg)、右:入荷量(t)>

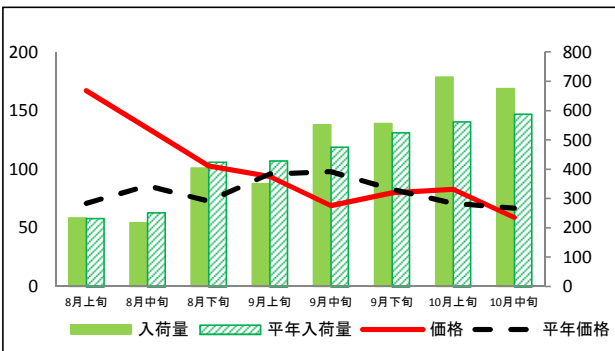
だいこん



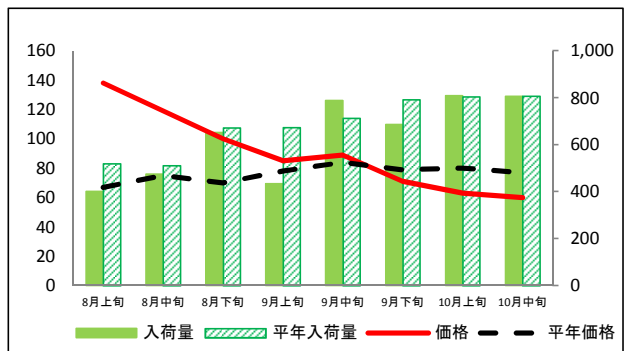
にんじん



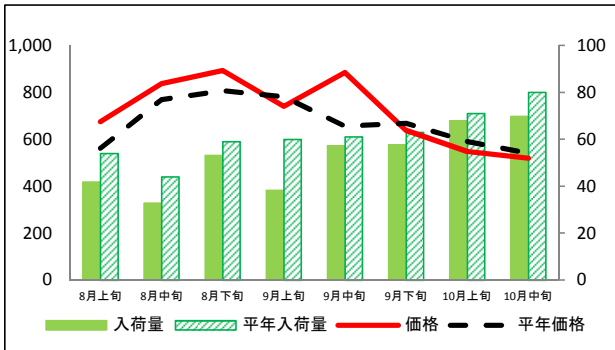
はくさい



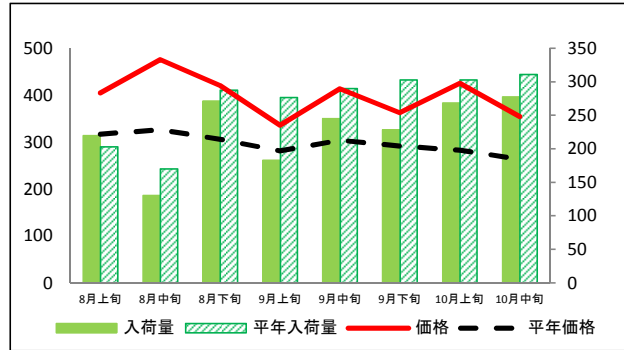
キャベツ



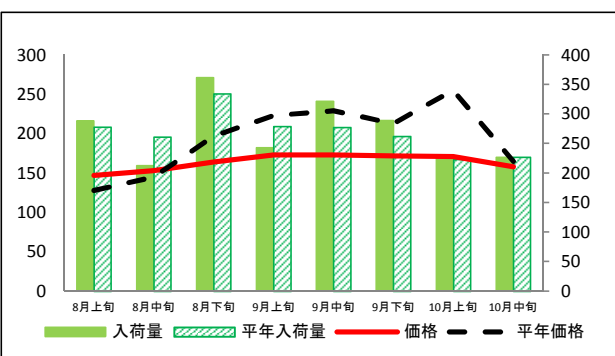
ほうれんそう



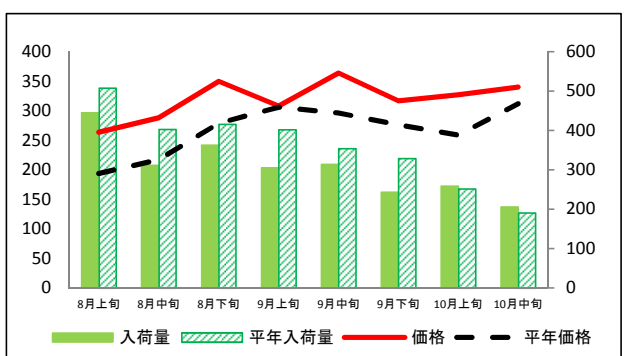
ねぎ



レタス



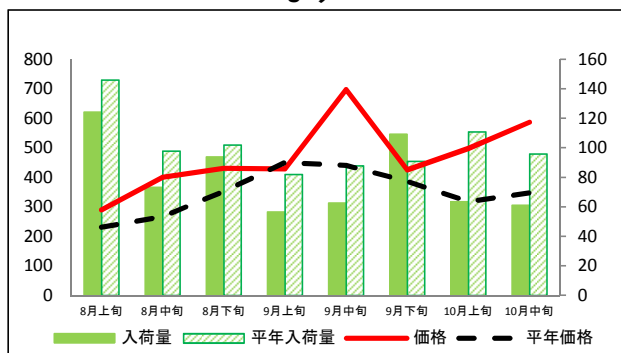
きゅうり



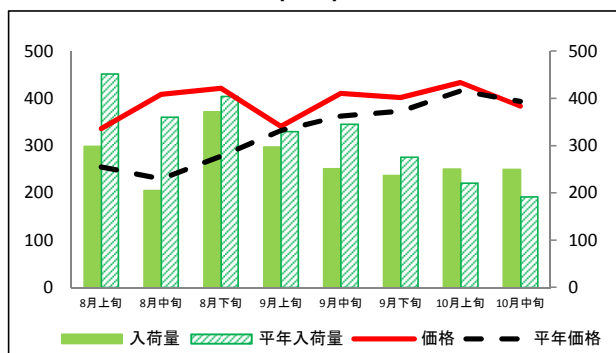
(参考)札幌市中央卸売市場における品目別入荷量及び価格動向

資料:農林水産省「青果物卸売市場調査」

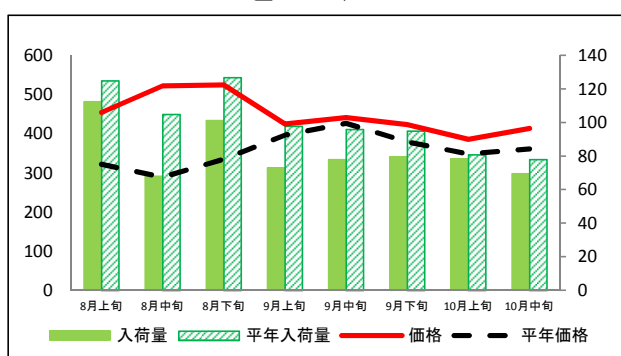
なす



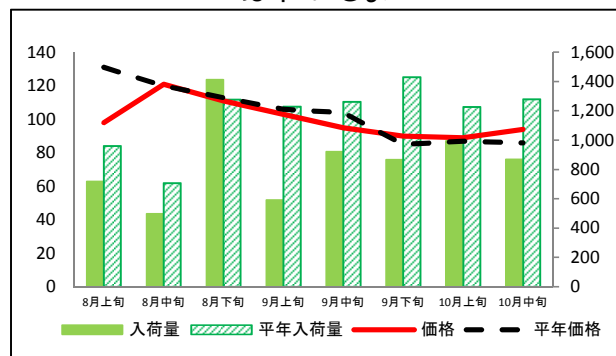
トマト



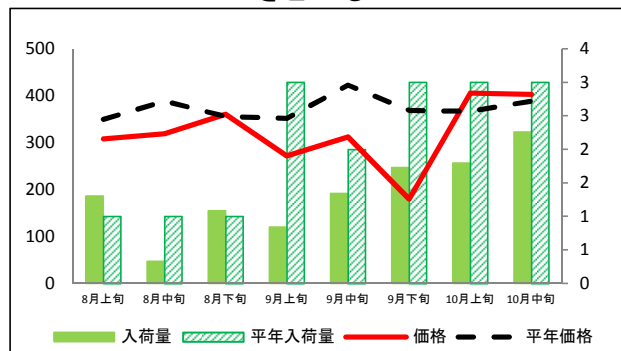
ピーマン



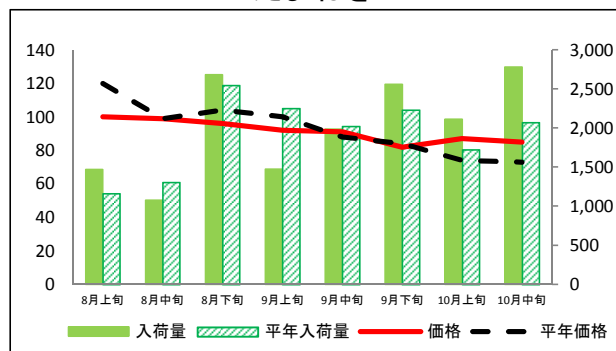
ばれいしょ



さといも



たまねぎ



## (参考)札幌市中央卸売市場における品目別の入荷量の推移

単位：トン

品目	8月上旬		8月中旬		8月下旬		9月上旬		9月中旬		9月下旬		10月上旬		10月中旬	
	入荷量	平年比	入荷量	平年比	入荷量	平年比	入荷量	平年比	入荷量	平年比	入荷量	平年比	入荷量	平年比	入荷量	平年比
だいこん	630	89%	437	84%	888	119%	430	57%	812	109%	883	102%	734	96%	977	117%
にんじん	546	93%	389	66%	617	79%	474	67%	368	48%	602	76%	727	92%	916	108%
はくさい	234	101%	218	86%	405	95%	351	82%	552	116%	556	106%	715	127%	676	115%
キャベツ	401	77%	475	93%	652	97%	434	64%	789	110%	687	87%	809	101%	806	100%
ほうれんそう	42	77%	33	74%	53	90%	38	64%	57	94%	58	91%	68	96%	70	87%
ねぎ	220	108%	130	77%	271	94%	183	66%	245	84%	228	75%	269	89%	278	89%
レタス	289	104%	212	81%	362	108%	243	87%	322	116%	289	110%	231	104%	227	100%
きゅうり	445	88%	311	77%	363	87%	305	76%	314	89%	243	74%	259	103%	206	108%
なす	124	85%	73	75%	94	92%	57	69%	63	71%	109	120%	64	57%	61	64%
トマト	299	66%	205	57%	372	92%	298	90%	252	73%	237	86%	251	113%	250	130%
ピーマン	112	90%	68	65%	101	80%	73	75%	78	81%	80	84%	78	97%	70	89%
ばれいしょ	719	75%	498	70%	1,414	111%	593	48%	922	73%	869	61%	996	81%	871	68%
さといも	1	131%	0	33%	1	108%	1	28%	1	67%	2	58%	2	60%	2	75%
たまねぎ	1,470	126%	1,076	82%	2,685	105%	1,475	65%	1,988	98%	2,561	115%	2,112	123%	2,781	134%

## (参考)札幌市中央卸売市場における品目別の価格の推移

単位：円/kg

品目	8月上旬		8月中旬		8月下旬		9月上旬		9月中旬		9月下旬		10月上旬		10月中旬	
	価格	平年比	価格	平年比	価格	平年比	価格	平年比	価格	平年比	価格	平年比	価格	平年比	価格	平年比
だいこん	113	171%	99	125%	91	112%	98	115%	92	106%	77	94%	76	99%	59	81%
にんじん	101	92%	99	106%	97	108%	93	92%	137	130%	131	127%	122	133%	122	133%
はくさい	167	235%	135	157%	103	141%	94	98%	69	70%	80	96%	83	117%	59	88%
キャベツ	138	206%	119	159%	100	143%	85	109%	89	106%	71	90%	63	79%	60	78%
ほうれんそう	675	120%	837	109%	893	111%	741	95%	886	135%	638	95%	548	93%	519	96%
ねぎ	405	128%	476	146%	421	138%	336	119%	414	136%	363	124%	426	151%	355	134%
レタス	147	115%	153	106%	164	83%	173	78%	173	76%	172	81%	171	67%	158	96%
きゅうり	264	136%	288	133%	350	125%	308	101%	364	123%	317	115%	327	126%	340	109%
なす	290	126%	401	150%	431	122%	429	95%	698	158%	425	110%	498	157%	587	169%
トマト	336	132%	409	178%	422	152%	341	103%	411	113%	402	108%	434	104%	384	97%
ピーマン	455	141%	523	181%	525	157%	425	107%	442	104%	424	112%	386	111%	414	115%
ばれいしょ	98	75%	121	101%	111	98%	103	97%	95	91%	90	106%	89	102%	94	109%
さといも	308	88%	319	82%	361	101%	272	77%	312	74%	180	49%	406	111%	403	104%
たまねぎ	100	83%	99	100%	96	92%	92	92%	91	103%	82	98%	87	118%	85	116%

資料：農林水産省「青果物卸売市場調査」