

野菜の入荷量及び卸売価格の見通し  
(平成30年12月、札幌市中央卸売市場)

【12月の見通し】

(1) 入荷量の見通し

12月の主要野菜(14品目)の入荷量について、「平年を上回る」と見込まれるのは、はくさい、ほうれんそう及びねぎの3品目である。

「平年並み」と見込まれるのは、レタス、きゅうり、なす、ピーマン及びさといもの5品目である。

「平年を下回る」と見込まれるのは、だいこん、にんじん、キャベツ、トマト、ばれいしょ及びたまねぎの6品目である。

(2) 卸売価格の見通し

12月の主要野菜(14品目)の卸売価格について、「平年を上回る」と見込まれるのは、だいこん、にんじん、ほうれんそう、ねぎ、トマト及びたまねぎの6品目である。

「平年並み」と見込まれるのは、キャベツ、ピーマン、ばれいしょ及びさといもの4品目である。

「平年を下回る」と見込まれるのは、はくさい、レタス、きゅうり及びなすの4品目である。

○ 品目別の入荷量及び卸売価格の見通しは、次のとおり。

品目	12月の入荷量	12月の卸売価格	(参考) 前年12月の主産地シェア
	平年比較	平年比較	
だいこん	↘	↗	北海道(37) 神奈川(35) 千葉(19)
にんじん	↘	↗	千葉(51) 茨城(17) 北海道(9)
はくさい	↗	↘	茨城(89)
キャベツ	↘	=	北海道(62) 愛知(27)
ほうれんそう	↗	↗	北海道(43) 茨城(32) 群馬(15)
ねぎ	↗	↗	埼玉(40) 北海道(24) 茨城(16)
レタス	=	↘	茨城(48) 長崎(22) 静岡(10)
きゅうり	=	↘	宮崎(93)
なす	=	↘	高知(75) 宮崎(14)
トマト	↘	↗	熊本(82)
ピーマン	=	=	宮崎(76) 高知(9)
ばれいしょ	↘	=	北海道(100)
さといも	=	=	千葉(56) 埼玉(23) 宮崎(11)
たまねぎ	↘	↗	北海道(100)

○ 入荷量と卸売価格の符号

符号	↗	=	↘
入荷量	多い	並み	少ない
卸売価格	高い	並み	安い

注：「平年」とは、直近5か年の平均値である。

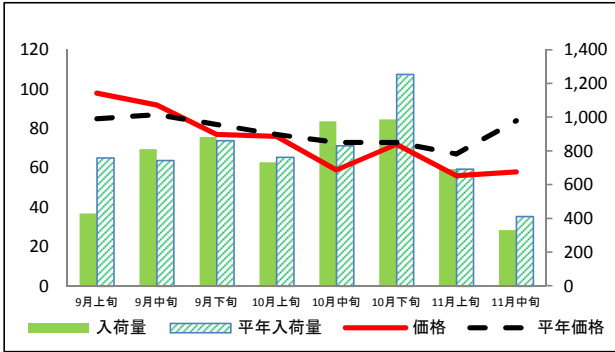
なお、表中の符号について、「＝」(並み)とは、平年との比率が95～105%の間であることを示している。

※ この資料の内容は、平成30年11月30日現在で見込んだものであり、今後の気象条件の変化等により、変動があり得る。

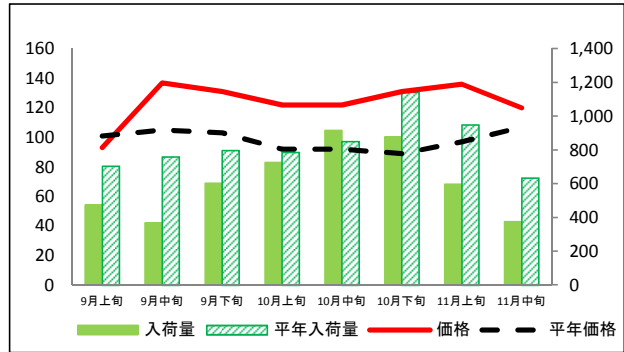
(参考)札幌市中央卸売市場における品目別入荷量及び価格動向

単位<左: 価格(円/kg)、右: 入荷量(t)>

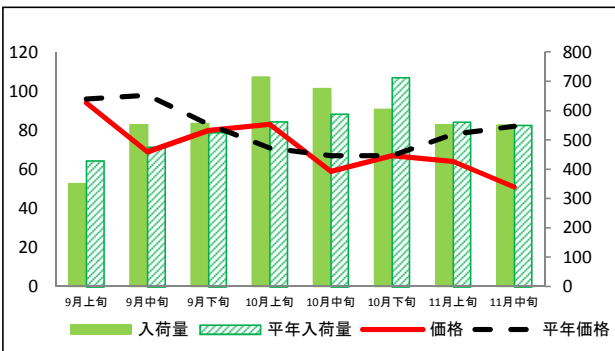
だいこん



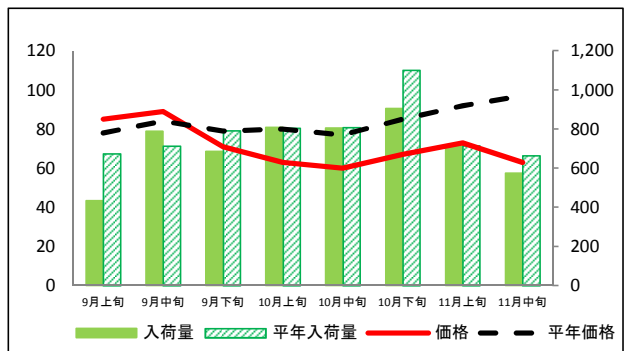
にんじん



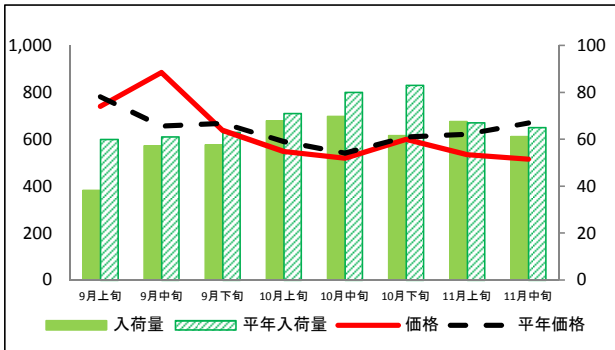
はくさい



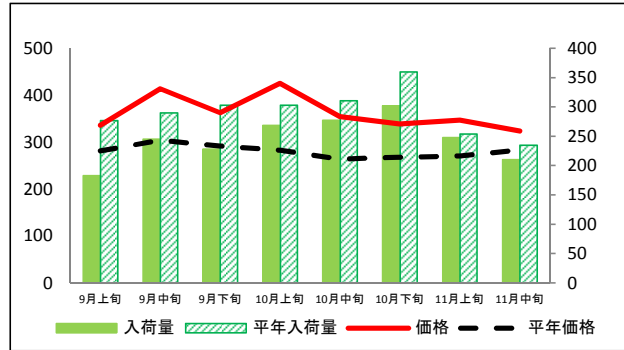
キャベツ



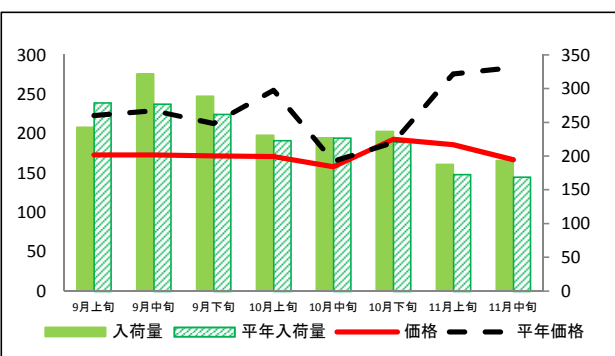
ほうれんそう



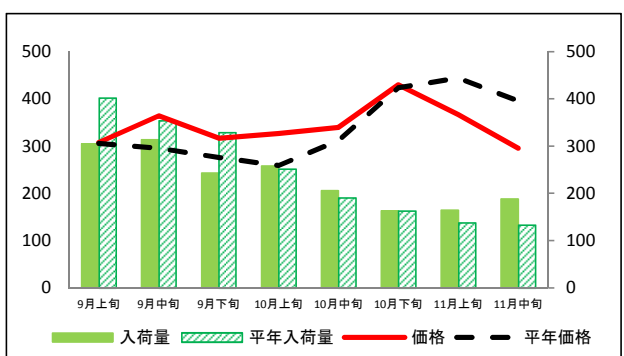
ねぎ



レタス



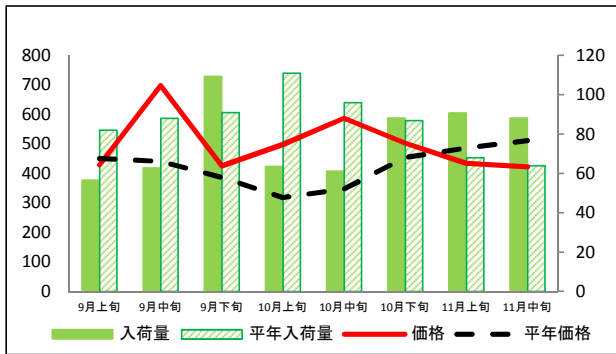
きゅうり



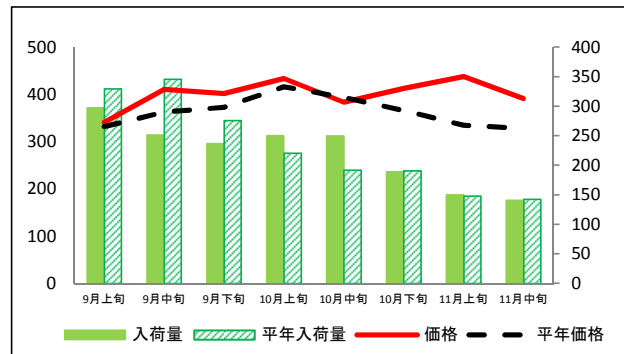
(参考)札幌市中央卸売市場における品目別入荷量及び価格動向

資料:農林水産省「青果物卸売市場調査」

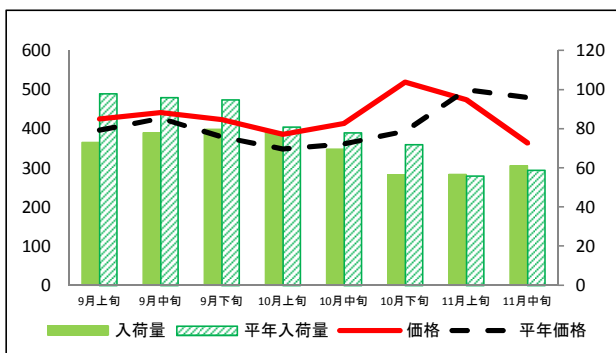
なす



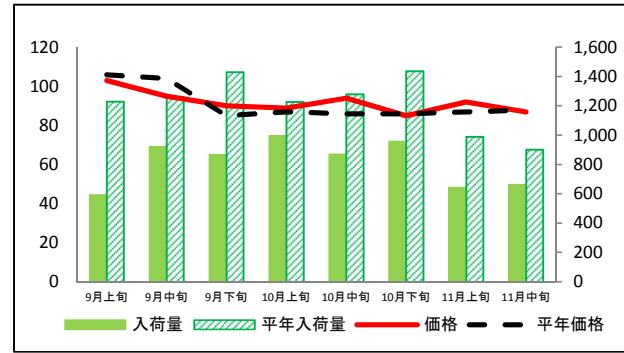
トマト



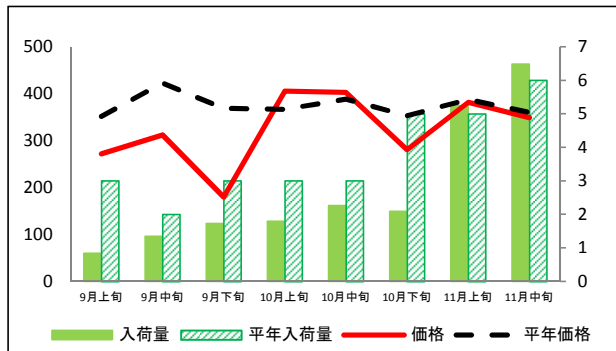
ピーマン



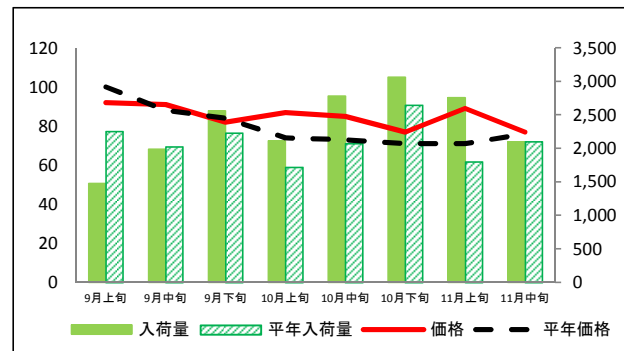
ばれいしょ



さといも



たまねぎ



## (参考)札幌市中央卸売市場における品目別の入荷量の推移

単位：トン

品目	9月上旬		9月中旬		9月下旬		10月上旬		10月中旬		10月下旬		11月上旬		11月中旬	
	入荷量	平年比	入荷量	平年比	入荷量	平年比	入荷量	平年比	入荷量	平年比	入荷量	平年比	入荷量	平年比	入荷量	平年比
だいこん	430	57%	812	109%	883	102%	734	96%	977	117%	987	79%	694	100%	331	80%
にんじん	474	67%	368	48%	602	76%	727	92%	916	108%	877	77%	597	63%	376	59%
はくさい	351	82%	552	116%	556	106%	715	127%	676	115%	604	85%	552	98%	551	100%
キャベツ	434	64%	789	110%	687	87%	809	101%	806	100%	905	82%	714	100%	575	87%
ほうれんそう	38	64%	57	94%	58	91%	68	96%	70	87%	62	74%	68	101%	61	94%
ねぎ	183	66%	245	84%	228	75%	269	89%	278	89%	302	84%	248	98%	210	90%
レタス	243	87%	322	116%	289	110%	231	104%	227	100%	237	107%	188	109%	194	115%
きゅうり	305	76%	314	89%	243	74%	259	103%	206	108%	163	100%	165	119%	188	141%
なす	57	69%	63	71%	109	120%	64	57%	61	64%	88	101%	91	133%	88	138%
トマト	298	90%	252	73%	237	86%	251	113%	250	130%	189	99%	150	101%	141	99%
ピーマン	73	75%	78	81%	80	84%	78	97%	70	89%	56	78%	57	101%	61	104%
ばれいしょ	593	48%	922	73%	869	61%	996	81%	871	68%	958	67%	644	65%	663	73%
さといも	1	28%	1	67%	2	58%	2	60%	2	75%	2	42%	5	105%	6	108%
たまねぎ	1,475	65%	1,988	98%	2,561	115%	2,112	123%	2,781	134%	3,062	116%	2,759	153%	2,096	100%

## (参考)札幌市中央卸売市場における品目別の価格の推移

単位：円/kg

品目	9月上旬		9月中旬		9月下旬		10月上旬		10月中旬		10月下旬		11月上旬		11月中旬	
	価格	平年比	価格	平年比	価格	平年比	価格	平年比	価格	平年比	価格	平年比	価格	平年比	価格	平年比
だいこん	98	115%	92	106%	77	94%	76	99%	59	81%	72	99%	56	84%	58	69%
にんじん	93	92%	137	130%	131	127%	122	133%	122	133%	131	147%	136	140%	120	112%
はくさい	94	98%	69	70%	80	96%	83	117%	59	88%	67	100%	64	82%	51	62%
キャベツ	85	109%	89	106%	71	90%	63	79%	60	78%	67	79%	73	79%	63	65%
ほうれんそう	741	95%	886	135%	638	95%	548	93%	519	96%	600	99%	534	86%	516	77%
ねぎ	336	119%	414	136%	363	124%	426	151%	355	134%	339	126%	347	128%	324	114%
レタス	173	78%	173	76%	172	81%	171	67%	158	96%	193	102%	186	67%	167	59%
きゅうり	308	101%	364	123%	317	115%	327	126%	340	109%	430	101%	367	83%	296	75%
なす	429	95%	698	158%	425	110%	498	157%	587	169%	503	111%	434	89%	422	83%
トマト	341	103%	411	113%	402	108%	434	104%	384	97%	413	113%	438	131%	391	119%
ピーマン	425	107%	442	104%	424	112%	386	111%	414	115%	519	132%	474	95%	364	76%
ばれいしょ	103	97%	95	91%	90	106%	89	102%	94	109%	85	99%	92	106%	87	99%
さといも	272	77%	312	74%	180	49%	406	111%	403	104%	281	80%	382	98%	349	97%
たまねぎ	92	92%	91	103%	82	98%	87	118%	85	116%	77	108%	89	125%	77	101%

資料：農林水産省「青果物卸売市場調査」