

野菜の入荷量及び卸売価格の見通し (平成28年10月、札幌市中央卸売市場)

【10月の見通し】

(1) 入荷量の見通し

10月の主要野菜(14品目)の入荷量について、「平年並み」と見込まれるのは、はくさい、きゅうり、なす、トマト、ばれいしょ及びたまねぎの6品目である。

「平年を下回る」と見込まれるのは、だいこん、にんじん、キャベツ、ほうれんそう、ねぎ、レタス、ピーマン及びさといもの8品目である。

(2) 卸売価格の見通し

10月の主要野菜(14品目)の卸売価格について、「平年を上回る」と見込まれるのは、だいこん、にんじん、キャベツ、ほうれんそう、ねぎ、レタス、なす、ピーマン及びばれいしょの9品目である。

「平年並み」と見込まれるのは、さといものみである。

「平年を下回る」と見込まれるのは、はくさい、きゅうり、トマト及びたまねぎの4品目である。

○ 品目別の入荷量及び卸売価格の見通しは、以下のとおり。

品目	10月の入荷量	10月の卸売価格	(参考) 前年10月の主産地シェア
	平年比較	平年比較	
だいこん	▼	↗	北海道(99)
にんじん	▼	↗	北海道(100)
はくさい	＝	▼	北海道(100)
キャベツ	▼	↗	北海道(98)
ほうれんそう	▼	↗	北海道(99)
ねぎ	▼	↗	北海道(100)
レタス	▼	↗	北海道(77) 茨城(23)
きゅうり	＝	▼	北海道(79)
なす	＝	↗	高知(54) 茨城(37)
トマト	＝	▼	北海道(99)
ピーマン	▼	↗	北海道(85)
ばれいしょ	＝	↗	北海道(100)
さといも	▼	＝	埼玉(26) 千葉(24) 宮崎(19)
たまねぎ	＝	▼	北海道(99)

○ 入荷量と卸売価格の符号

符号	↗	＝	▼
入荷量	多い	並み	少ない
卸売価格	高い	並み	安い

注：「平年」とは、直近5か年の平均値である。

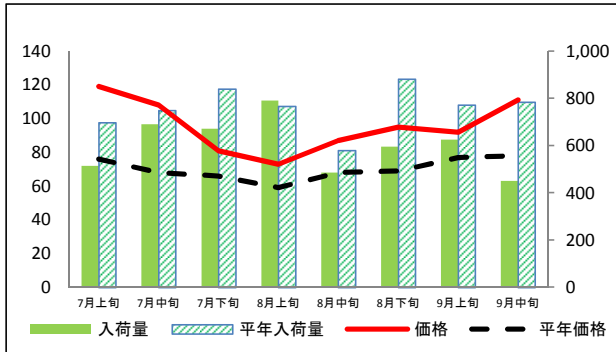
なお、表中の符号について、「＝」（並み）とは、平年との比率が95～105%の間であることを示している。

※ この資料の内容は、平成28年9月30日現在で見込んだものであり、今後の気象条件の変化等により、変動があり得る。

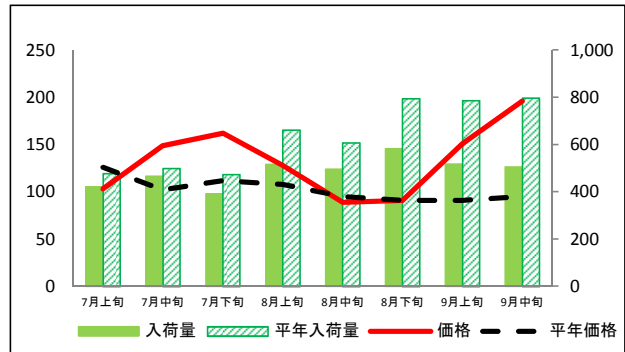
(参考)札幌市中央卸売市場における品目別入荷量及び価格動向

単位<左:価格(円/kg)、右:入荷量(t)>

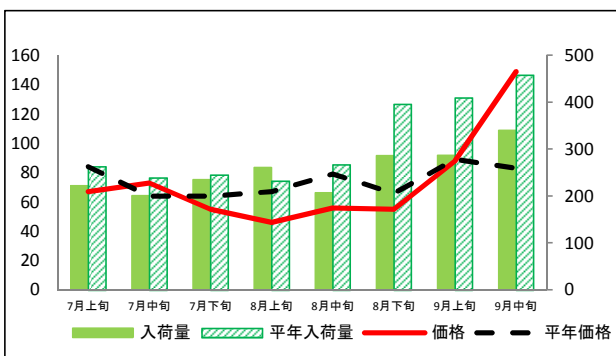
だいこん



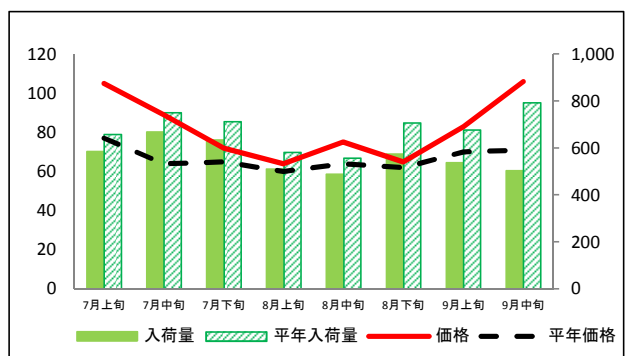
にんじん



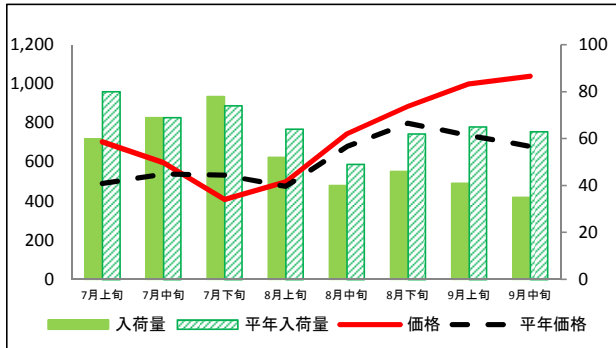
はくさい



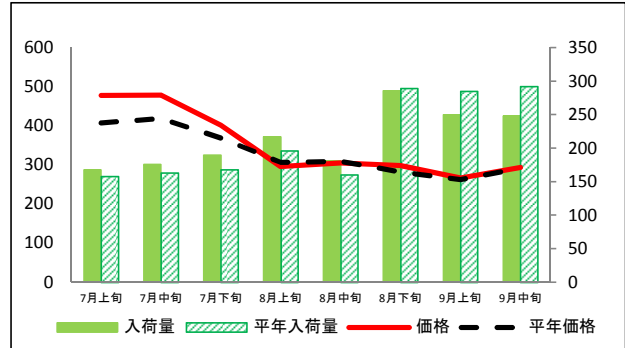
キャベツ



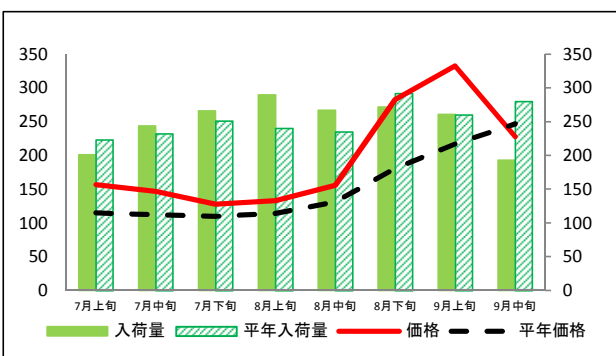
ほうれんそう



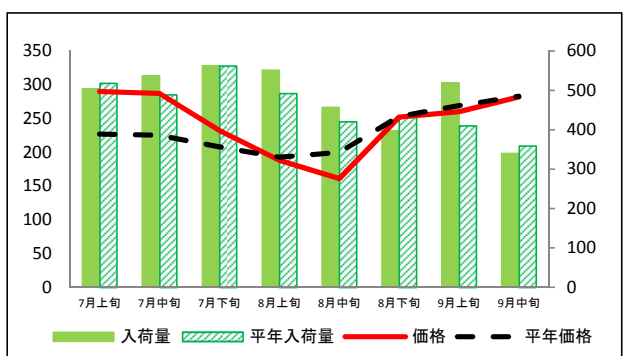
ねぎ



レタス



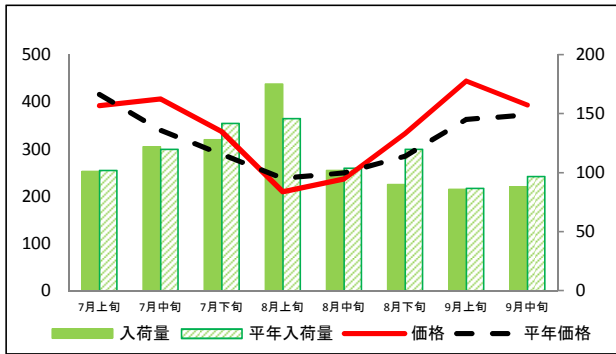
きゅうり



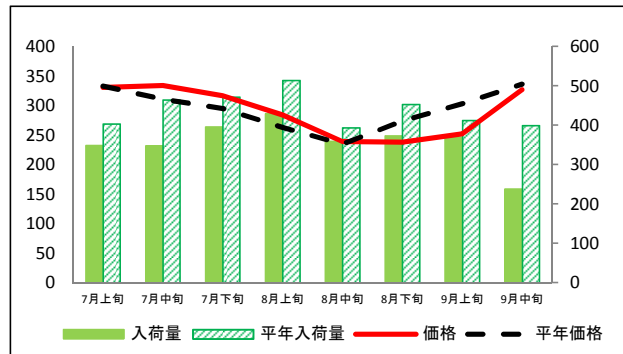
(参考)札幌市中央卸売市場における品目別入荷量及び価格動向

資料:独立行政法人農畜産業振興機構調べ

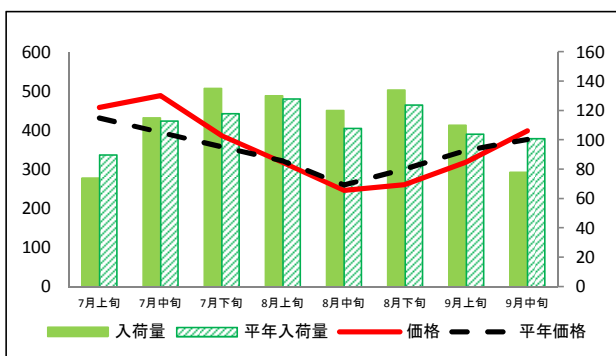
なす



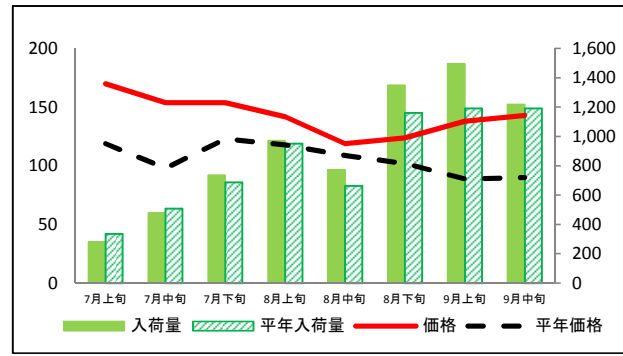
トマト



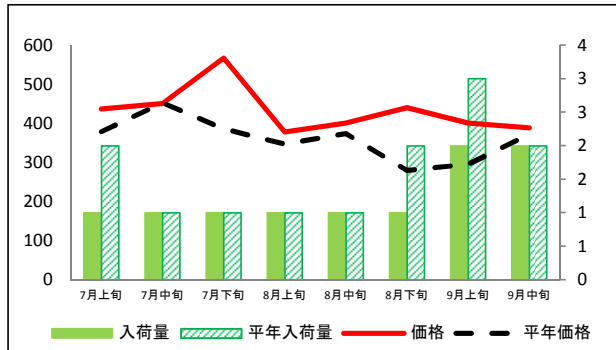
ピーマン



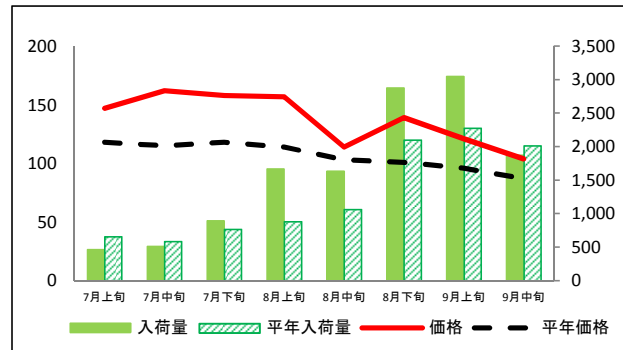
ばれいしょ



さといも



たまねぎ



(参考)札幌市中央卸売市場における品目別の入荷量の推移

単位：トン

品目	7月上旬		7月中旬		7月下旬		8月上旬		8月中旬		8月下旬		9月上旬		9月中旬	
	入荷量	平年比	入荷量	平年比	入荷量	平年比	入荷量	平年比	入荷量	平年比	入荷量	平年比	入荷量	平年比	入荷量	平年比
だいこん	514	74%	690	92%	672	80%	791	103%	486	84%	595	68%	626	81%	451	58%
にんじん	422	88%	466	93%	392	83%	516	78%	496	82%	583	73%	518	66%	505	63%
はくさい	222	84%	201	84%	235	96%	261	113%	207	78%	286	72%	287	70%	340	74%
キャベツ	586	89%	669	89%	634	89%	510	88%	489	88%	575	81%	538	79%	504	63%
ほうれんそう	60	75%	69	100%	78	105%	52	81%	40	82%	46	74%	41	63%	35	56%
ねぎ	168	106%	176	108%	190	113%	217	111%	181	113%	286	99%	250	88%	248	85%
レタス	201	90%	244	105%	266	106%	290	121%	267	114%	272	93%	261	100%	193	69%
きゅうり	504	97%	537	110%	563	100%	551	112%	457	109%	398	91%	519	127%	340	95%
なす	101	99%	122	102%	128	90%	175	120%	102	98%	90	75%	86	99%	88	91%
トマト	349	86%	348	75%	396	84%	429	83%	359	91%	373	82%	370	90%	238	60%
ピーマン	74	82%	115	102%	135	114%	130	102%	120	111%	134	108%	110	106%	78	77%
ばれいしょ	283	84%	479	94%	737	107%	973	102%	774	117%	1,350	116%	1,497	125%	1,219	102%
さといも	1	50%	1	100%	1	100%	1	100%	1	100%	1	50%	2	67%	2	100%
たまねぎ	462	70%	512	87%	895	116%	1,667	188%	1,635	153%	2,877	137%	3,051	134%	1,875	93%

(参考)札幌市中央卸売市場における品目別の価格の推移

単位：円/kg

品目	7月上旬		7月中旬		7月下旬		8月上旬		8月中旬		8月下旬		9月上旬		9月中旬	
	価格	平年比	価格	平年比	価格	平年比	価格	平年比	価格	平年比	価格	平年比	価格	平年比	価格	平年比
だいこん	119	157%	108	159%	81	123%	73	124%	87	128%	95	138%	92	119%	111	142%
にんじん	103	82%	149	146%	162	145%	128	119%	89	94%	91	100%	151	166%	196	206%
はくさい	67	80%	73	114%	55	86%	46	69%	56	71%	55	83%	88	99%	149	180%
キャベツ	105	136%	89	139%	72	111%	64	107%	75	117%	65	105%	83	119%	106	149%
ほうれんそう	703	143%	598	111%	409	77%	499	105%	744	110%	886	111%	1,001	136%	1,040	153%
ねぎ	478	117%	479	114%	402	109%	296	96%	305	99%	299	106%	267	102%	294	101%
レタス	157	137%	147	131%	128	116%	133	117%	156	119%	283	156%	333	153%	228	92%
きゅうり	290	128%	287	128%	232	112%	188	97%	161	81%	252	100%	260	97%	282	100%
なす	392	94%	406	119%	337	117%	210	88%	237	95%	333	117%	444	122%	393	106%
トマト	331	99%	334	107%	317	107%	284	108%	239	102%	238	87%	252	83%	327	97%
ピーマン	458	106%	488	124%	386	108%	317	99%	246	95%	261	87%	318	91%	398	106%
ばれいしょ	170	143%	154	157%	154	125%	142	120%	119	109%	124	122%	138	155%	143	159%
さといも	437	115%	451	100%	567	147%	378	109%	401	107%	440	157%	401	136%	389	105%
たまねぎ	147	125%	162	141%	158	134%	157	138%	114	111%	139	138%	121	126%	104	120%

資料：独立行政法人農畜産業振興機構調べ