

## 野菜の入荷量及び卸売価格の見通し (平成31年1月、札幌市中央卸売市場)

### 【1月の見通し】

#### (1) 入荷量の見通し

1月の主要野菜(14品目)の入荷量について、「平年を上回る」と見込まれるのは、にんじん及びきゅうりの2品目である。

「平年並み」と見込まれるのは、キャベツ、ほうれんそう、レタス、ピーマン及びたまねぎの5品目である。

「平年を下回る」と見込まれるのは、だいこん、はくさい、ねぎ、なす、トマト、ばれいしょ及びさといもの7品目である。

#### (2) 卸売価格の見通し

1月の主要野菜(14品目)の卸売価格について、「平年を上回る」と見込まれるのは、にんじん、ほうれんそう、ねぎ、きゅうり、さといも及びたまねぎの6品目である。

「平年並み」と見込まれるのは、なす及びばれいしょの2品目である。

「平年を下回る」と見込まれるのは、だいこん、はくさい、キャベツ、レタス、トマト及びピーマンの6品目である。

○ 品目別の入荷量及び卸売価格の見通しは、次のとおり。

品目	1月の入荷量	1月の卸売価格	(参考) 前年1月の主産地シェア
	平年比較	平年比較	
だいこん	▼	▼	神奈川(45) 北海道(37) 千葉(10)
にんじん	↗	↗	千葉(52) 茨城(20) 熊本(7)
はくさい	▼	▼	茨城(86)
キャベツ	=	▼	北海道(59) 愛知(30)
ほうれんそう	=	↗	茨城(35) 群馬(30) 北海道(19)
ねぎ	▼	↗	埼玉(42) 北海道(21) 茨城(15)
レタス	=	▼	茨城(28) 長崎(19) 静岡(19)
きゅうり	↗	↗	宮崎(86)
なす	▼	=	高知(77) 宮崎(15)
トマト	▼	▼	熊本(87)
ピーマン	=	▼	宮崎(77) 高知(8)
ばれいしょ	▼	=	北海道(100)
さといも	▼	↗	埼玉(62) 千葉(20)
たまねぎ	=	↗	北海道(100)

#### ○ 入荷量と卸売価格の符号

符号	↗	=	▼
入荷量	多い	並み	少ない
卸売価格	高い	並み	安い

注：「平年」とは、直近5か年の平均値である。

なお、表中の符号について、「＝」(並み)とは、平年との比率が95～105%の間であることを示している。

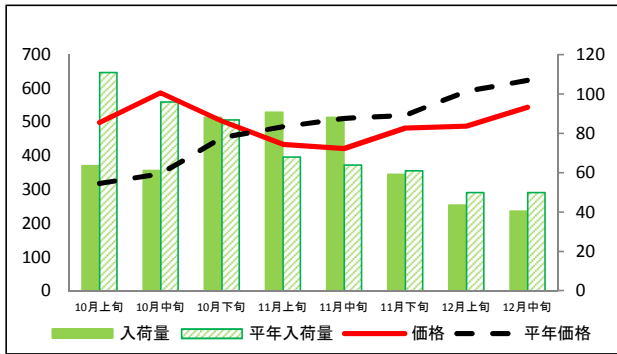
※ この資料の内容は、平成30年12月28日現在で見込んだものであり、今後の気象条件の変化等により、変動があり得る。



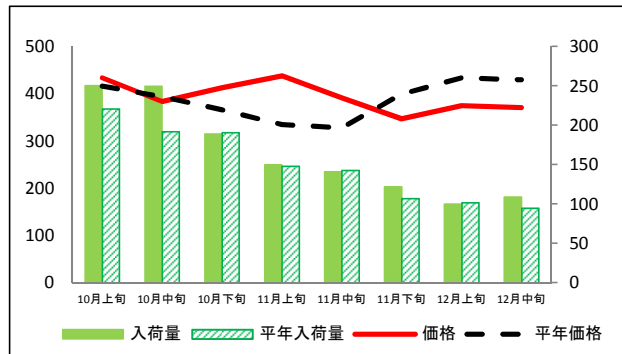
(参考)札幌市中央卸売市場における品目別入荷量及び価格動向

資料:「札幌市中央卸売市場日報」

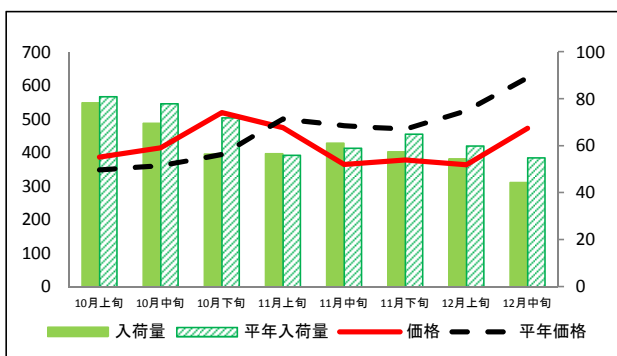
なす



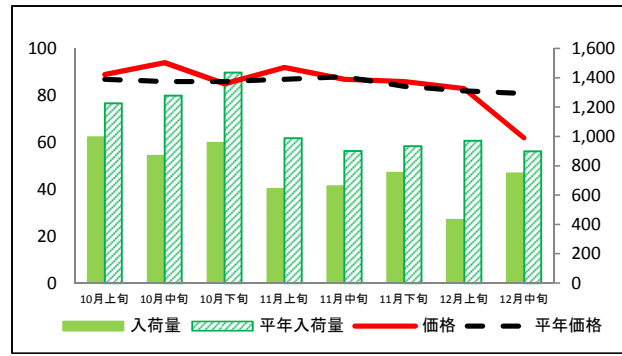
トマト



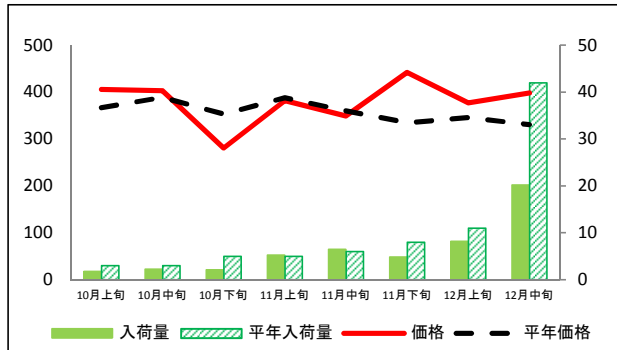
ピーマン



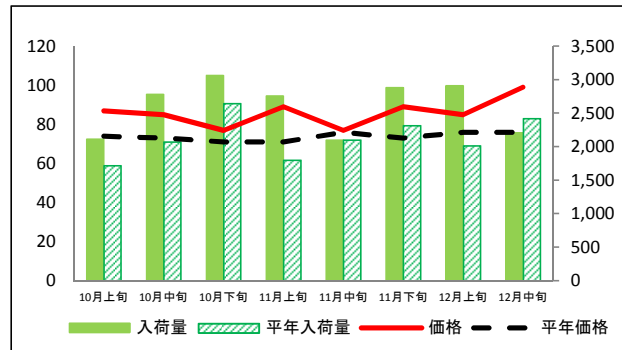
ばれいしょ



さといも



たまねぎ



## (参考)札幌市中央卸売市場における品目別の入荷量の推移

単位：トン

品目	10月上旬		10月中旬		10月下旬		11月上旬		11月中旬		11月下旬		12月上旬		12月中旬	
	入荷量	平年比	入荷量	平年比	入荷量	平年比	入荷量	平年比	入荷量	平年比	入荷量	平年比	入荷量	平年比	入荷量	平年比
だいこん	734	96%	977	117%	987	79%	694	100%	331	80%	443	120%	412	98%	500	118%
にんじん	727	92%	916	108%	877	77%	597	63%	376	59%	240	59%	198	69%	203	70%
はくさい	715	127%	676	115%	604	85%	552	98%	551	100%	442	103%	420	105%	501	116%
キャベツ	809	101%	806	100%	905	82%	714	100%	575	87%	640	90%	563	84%	724	98%
ほうれんそう	68	96%	70	87%	62	74%	68	101%	61	94%	58	108%	60	100%	64	101%
ねぎ	269	89%	278	89%	302	84%	248	98%	210	90%	184	84%	176	90%	203	96%
レタス	231	104%	227	100%	237	107%	188	109%	194	115%	204	122%	216	129%	218	118%
きゅうり	259	103%	206	108%	163	100%	165	119%	188	141%	151	124%	184	140%	90	66%
なす	64	57%	61	64%	88	101%	91	133%	88	138%	59	97%	44	87%	41	81%
トマト	251	113%	250	130%	189	99%	150	101%	141	99%	122	114%	100	98%	109	115%
ピーマン	78	97%	70	89%	56	78%	57	101%	61	104%	57	88%	54	91%	44	81%
ばれいしょ	996	81%	871	68%	958	67%	644	65%	663	73%	754	81%	433	45%	751	83%
さといも	2	60%	2	75%	2	42%	5	105%	6	108%	5	61%	8	74%	20	48%
たまねぎ	2,112	123%	2,781	134%	3,062	116%	2,759	153%	2,096	100%	2,881	124%	2,912	144%	2,206	91%

## (参考)札幌市中央卸売市場における品目別の価格推移

単位：円/kg

品目	10月上旬		10月中旬		10月下旬		11月上旬		11月中旬		11月下旬		12月上旬		12月中旬	
	価格	平年比	価格	平年比	価格	平年比	価格	平年比	価格	平年比	価格	平年比	価格	平年比	価格	平年比
だいこん	76	99%	59	81%	72	99%	56	84%	58	69%	54	60%	54	62%	50	56%
にんじん	122	133%	122	133%	131	147%	136	140%	120	112%	136	117%	124	111%	121	103%
はくさい	83	117%	59	88%	67	100%	64	82%	51	62%	47	62%	49	64%	55	71%
キャベツ	63	79%	60	78%	67	79%	73	79%	63	65%	73	85%	69	76%	64	70%
ほうれんそう	548	93%	519	96%	600	99%	534	86%	516	77%	567	84%	580	93%	562	93%
ねぎ	426	151%	355	134%	339	126%	347	128%	324	114%	316	105%	322	95%	340	96%
レタス	171	67%	158	96%	193	102%	186	67%	167	59%	156	42%	195	58%	178	46%
きゅうり	327	126%	340	109%	430	101%	367	83%	296	75%	336	73%	355	79%	661	137%
なす	498	157%	587	169%	503	111%	434	89%	422	83%	482	93%	488	83%	544	87%
トマト	434	104%	384	97%	413	113%	438	131%	391	119%	347	87%	375	86%	371	86%
ピーマン	386	111%	414	115%	519	132%	474	95%	364	76%	378	81%	363	69%	472	76%
ばれいしょ	89	102%	94	109%	85	99%	92	106%	87	99%	86	102%	83	101%	62	77%
さといも	406	111%	403	104%	281	80%	382	98%	349	97%	442	132%	377	109%	398	120%
たまねぎ	87	118%	85	116%	77	108%	89	125%	77	101%	89	122%	85	112%	99	130%

資料：農林水産省「青果物卸売市場調査」