

野菜の入荷量及び卸売価格の見通し
(平成31年2月、札幌市中央卸売市場)

【2月の見通し】

(1) 入荷量の見通し

2月の主要野菜(14品目)の入荷量について、「平年並み」と見込まれるのは、にんじん、きゅうり、トマト及びたまねぎの4品目である。

「平年を下回る」と見込まれるのは、だいこん、はくさい、キャベツ、ほうれんそう、ねぎ、レタス、なす、ピーマン、ばれいしょ及びさといもの10品目である。

(2) 卸売価格の見通し

2月の主要野菜(14品目)の卸売価格について、「平年を上回る」と見込まれるのは、なす及びたまねぎの2品目である。

「平年並み」と見込まれるのは、ほうれんそう、きゅうり及びピーマンの3品目である。

「平年を下回る」と見込まれるのは、だいこん、にんじん、はくさい、キャベツ、ねぎ、レタス、トマト、ばれいしょ及びさといもの9品目である。

○ 品目別に入荷量及び卸売価格の見通しは、次のとおり。

品目	2月の入荷量	2月の卸売価格	(参考) 前年2月の主産地シェア
	平年比較	平年比較	
だいこん	↓	↓	神奈川(51) 北海道(32) 千葉(14)
にんじん	=	↓	千葉(44) 輸入(20) 茨城(17)
はくさい	↓	↓	茨城(68) 埼玉(23)
キャベツ	↓	↓	北海道(61) 愛知(26) 茨城(11)
ほうれんそう	↓	=	茨城(52) 群馬(18) 北海道(13)
ねぎ	↓	↓	埼玉(44) 北海道(19) 群馬(9)
レタス	↓	↓	茨城(38) 静岡(27) 長崎(8)
きゅうり	=	=	宮崎(77) 千葉(19)
なす	↓	↗	高知(80) 熊本(10)
トマト	=	↓	熊本(83)
ピーマン	↓	=	宮崎(85)
ばれいしょ	↓	↓	北海道(100)
さといも	↓	↓	千葉(36) 輸入(32) 埼玉(19)
たまねぎ	=	↗	北海道(99)

○ 入荷量と卸売価格の符号

符号	↗	=	↓
入荷量	多い	並み	少ない
卸売価格	高い	並み	安い

注：「平年」とは、直近5か年の平均値である。

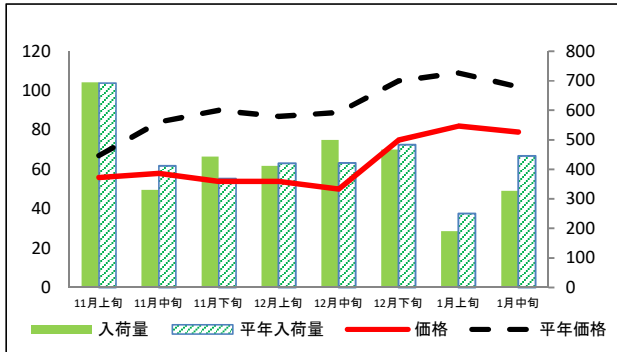
なお、表中の符号について、「=」(並み)とは、平年との比率が95~105%の間であることを示している。

※ この資料の内容は、平成31年1月31日現在で見込んだものであり、今後の気象条件の変化等により、変動があり得る。

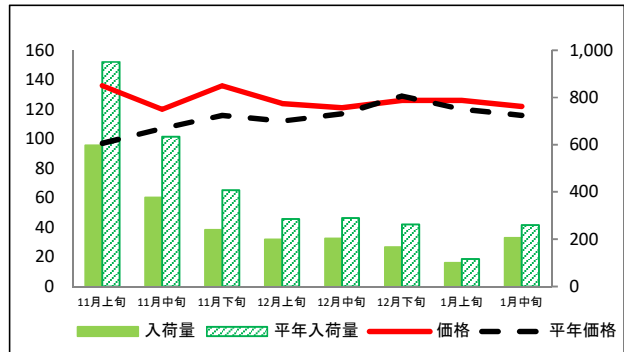
(参考)札幌市中央卸売市場における品目別入荷量及び価格動向

単位<左:価格(円/kg)、右:入荷量(t)>

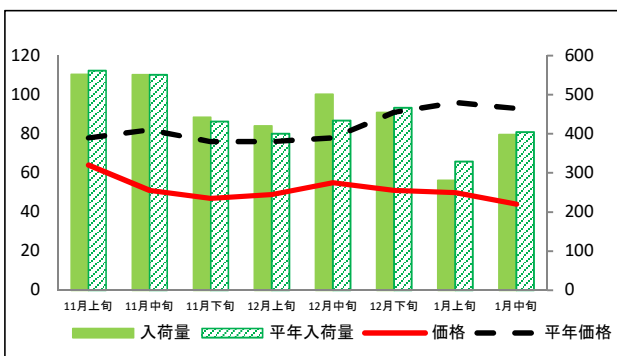
だいこん



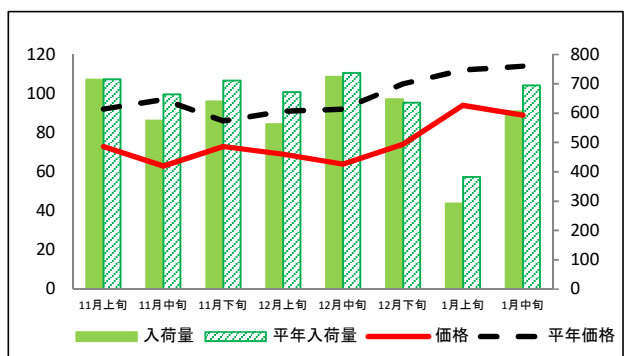
にんじん



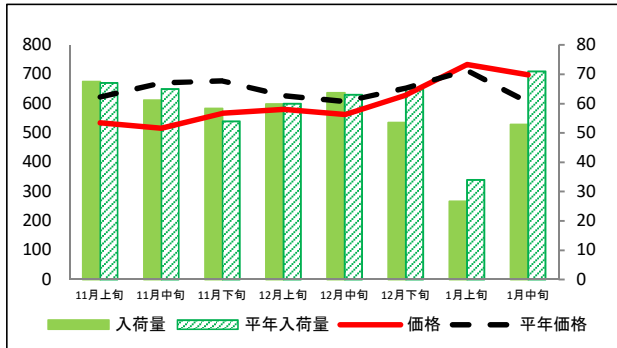
はくさい



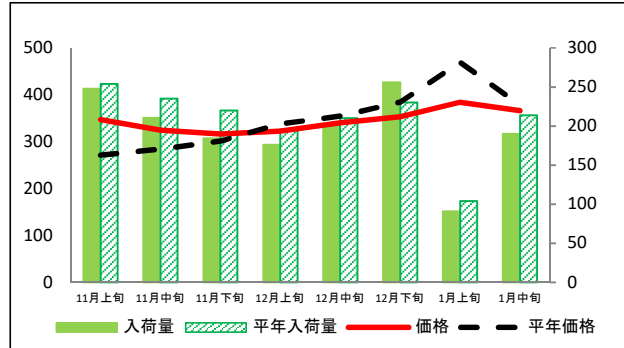
キャベツ



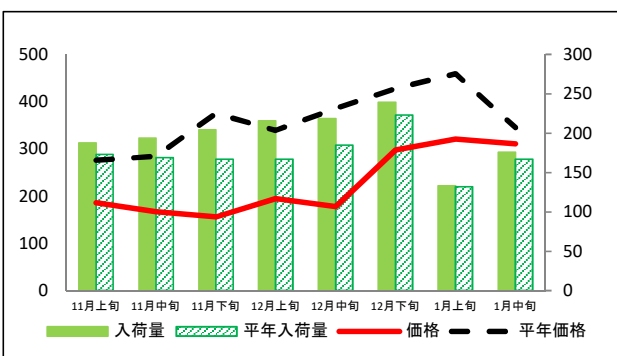
ほうれんそう



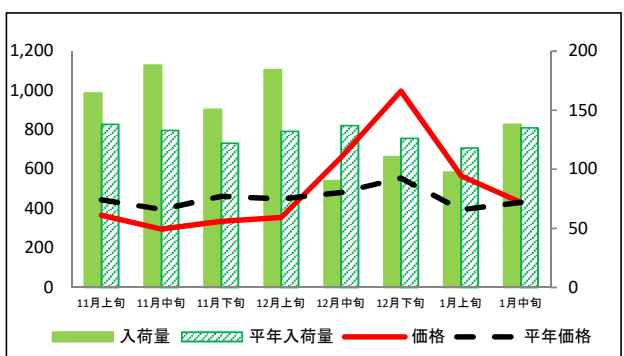
ねぎ



レタス



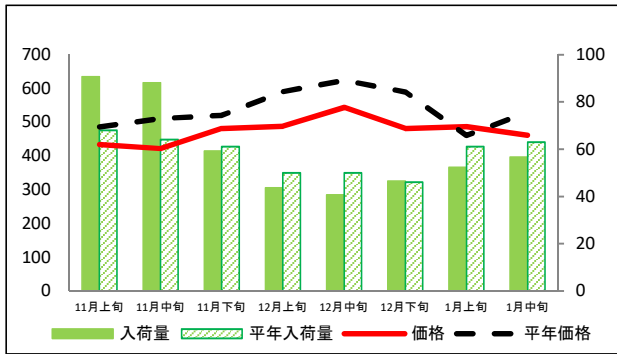
きゅうり



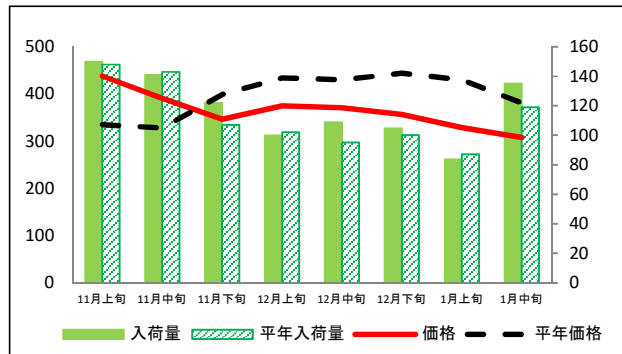
(参考)札幌市中央卸売市場における品目別入荷量及び価格動向

資料:「札幌市中央卸売市場日報」

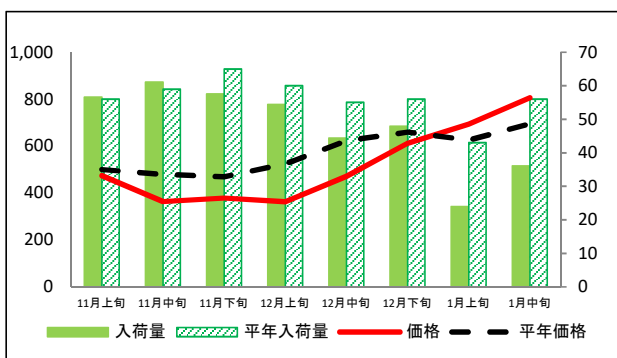
なす



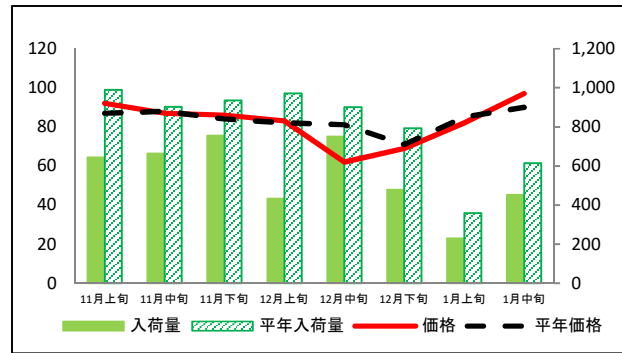
トマト



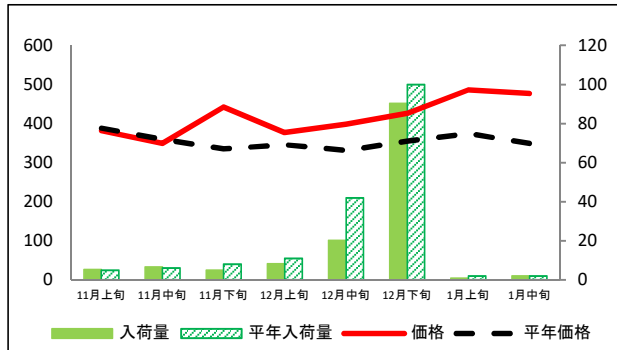
ピーマン



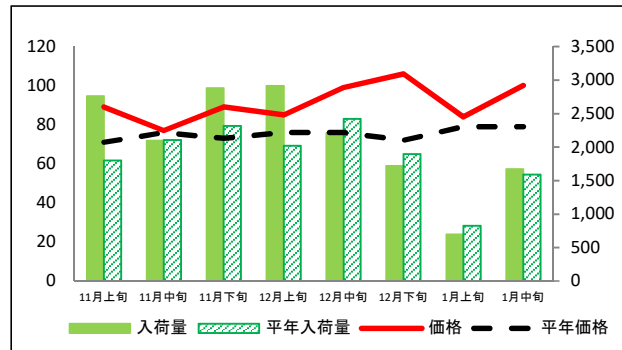
ばれいしょ



さといも



たまねぎ



(参考)札幌市中央卸売市場における品目別の入荷量の推移

単位：トン

品目	11月上旬		11月中旬		11月下旬		12月上旬		12月中旬		12月下旬		1月上旬		1月中旬	
	入荷量	平年比	入荷量	平年比	入荷量	平年比	入荷量	平年比	入荷量	平年比	入荷量	平年比	入荷量	平年比	入荷量	平年比
だいこん	694	100%	331	80%	443	120%	412	98%	500	118%	467	97%	190	76%	327	74%
にんじん	597	63%	376	59%	240	59%	198	69%	203	70%	166	63%	100	86%	205	79%
はくさい	552	98%	551	100%	442	103%	420	105%	501	116%	455	97%	280	85%	398	98%
キャベツ	714	100%	575	87%	640	90%	563	84%	724	98%	647	102%	292	76%	607	87%
ほうれんそう	68	101%	61	94%	58	108%	60	100%	64	101%	53	82%	27	78%	53	74%
ねぎ	248	98%	210	90%	184	84%	176	90%	203	96%	256	111%	91	88%	190	89%
レタス	188	109%	194	115%	204	122%	216	129%	218	118%	239	107%	133	101%	176	105%
きゅうり	165	119%	188	141%	151	124%	184	140%	90	66%	111	88%	98	83%	138	102%
なす	91	133%	88	138%	59	97%	44	87%	41	81%	46	101%	52	86%	57	90%
トマト	150	101%	141	99%	122	114%	100	98%	109	115%	105	105%	84	96%	135	114%
ピーマン	57	101%	61	104%	57	88%	54	91%	44	81%	48	86%	24	56%	36	64%
ばれいしょ	644	65%	663	73%	754	81%	433	45%	751	83%	478	60%	229	64%	452	73%
さといも	5	105%	6	108%	5	61%	8	74%	20	48%	90	90%	1	45%	2	103%
たまねぎ	2,759	153%	2,096	100%	2,881	124%	2,912	144%	2,206	91%	1,719	91%	697	84%	1,670	105%

(参考)札幌市中央卸売市場における品目別の価格推移

単位：円/kg

品目	11月上旬		11月中旬		11月下旬		12月上旬		12月中旬		12月下旬		1月上旬		1月中旬	
	価格	平年比	価格	平年比	価格	平年比	価格	平年比	価格	平年比	価格	平年比	価格	平年比	価格	平年比
だいこん	56	84%	58	69%	54	60%	54	62%	50	56%	75	71%	82	75%	79	77%
にんじん	136	140%	120	112%	136	117%	124	111%	121	103%	126	98%	126	105%	122	105%
はくさい	64	82%	51	62%	47	62%	49	64%	55	71%	51	56%	50	52%	44	47%
キャベツ	73	79%	63	65%	73	85%	69	76%	64	70%	74	70%	94	84%	89	78%
ほうれんそう	534	86%	516	77%	567	84%	580	93%	562	93%	629	96%	733	103%	698	116%
ねぎ	347	128%	324	114%	316	105%	322	95%	340	96%	353	92%	384	82%	366	97%
レタス	186	67%	167	59%	156	42%	195	58%	178	46%	298	70%	321	70%	311	90%
きゅうり	367	83%	296	75%	336	73%	355	79%	661	137%	997	180%	567	144%	432	100%
なす	434	89%	422	83%	482	93%	488	83%	544	87%	482	82%	487	106%	462	87%
トマト	438	131%	391	119%	347	87%	375	86%	371	86%	357	80%	329	77%	308	81%
ピーマン	474	95%	364	76%	378	81%	363	69%	472	76%	612	93%	694	111%	806	116%
ばれいしょ	92	106%	87	99%	86	102%	83	101%	62	77%	69	97%	82	96%	97	108%
さといも	382	98%	349	97%	442	132%	377	109%	398	120%	426	120%	486	130%	477	137%
たまねぎ	89	125%	77	101%	89	122%	85	112%	99	130%	106	147%	84	106%	100	127%

資料：農林水産省「青果物卸売市場調査」