

## 野菜の入荷量及び卸売価格の見通し (平成31年3月、札幌市中央卸売市場)

### 【3月の見通し】

#### (1) 入荷量の見通し

3月の主要野菜(14品目)の入荷量について、「平年を上回る」と見込まれるのは、だいこん及びレタスの2品目である。

「平年並み」と見込まれるのは、ねぎ及びトマトの2品目である。

「平年を下回る」と見込まれるのは、にんじん、はくさい、キャベツ、ほうれんそう、きゅうり、なす、ピーマン、ばれいしょ、さといも及びたまねぎの10品目である。

#### (2) 卸売価格の見通し

3月の主要野菜(14品目)の卸売価格について、「平年を上回る」と見込まれるのは、なす、さといも及びたまねぎの3品目である。

「平年並み」と見込まれるのは、ほうれんそうのみである。

「平年を下回る」と見込まれるのは、だいこん、にんじん、はくさい、キャベツ、ねぎ、レタス、きゅうり、トマト、ピーマン及びばれいしょの10品目である。

○ 品目別に入荷量及び卸売価格の見通しは、次のとおり。

品 目	3月の入荷量	3月の卸売価格	(参考) 前年3月の主産地シェア
	平年比較	平年比較	
だ い こ ん	↗	↘	神奈川(55) 千葉(23) 北海道(15)
に ん じ ん	↘	↘	北海道(42) 千葉(18) 茨城(13)
は く さ い	↘	↘	茨城(65) 埼玉(14) 長崎(11)
キ ャ ベ ツ	↘	↘	愛知(63) 北海道(27)
ほうれんそう	↘	=	茨城(45) 北海道(33) 群馬(11)
ね ぎ	=	↘	埼玉(52) 北海道(18) 茨城(11)
レ タ ス	↗	↘	茨城(73) 長崎(8) 静岡(5)
きゅうり	↘	↘	宮崎(67) 千葉(24)
な す	↘	↗	高知(76) 熊本(13)
ト マ ト	=	↘	熊本(74) 長崎(10)
ピ ー マ ン	↘	↘	宮崎(81) 高知(7)
ばれいしょ	↘	↘	北海道(99)
さといも	↘	↗	千葉(46) 輸入(26) 埼玉(24)
た ま ね ぎ	↘	↗	北海道(98)

#### ○ 入荷量と卸売価格の符号

符 号	↗	=	↘
入 荷 量	多い	並み	少ない
卸 売 価 格	高い	並み	安い

注：「平年」とは、直近5か年の平均値である。

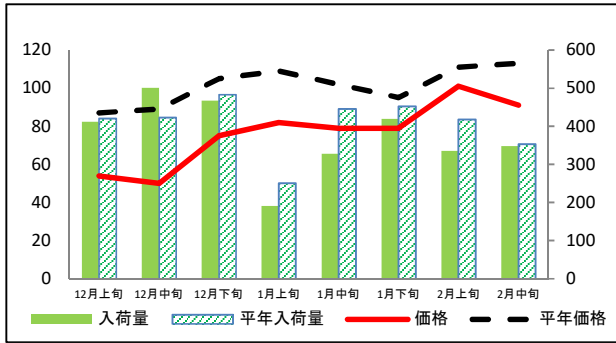
なお、表中の符号について、「=」（並み）とは、平年との比率が95～105%の間であることを示している。

※ この資料の内容は、平成31年2月28日現在で見込んだものであり、今後の気象条件の変化等により、変動があり得る。

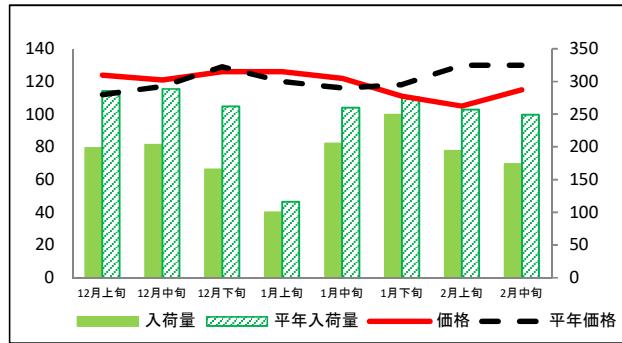
(参考)札幌市中央卸売市場における品目別入荷量及び価格動向

単位<左:価格(円/kg)、右:入荷量(t)>

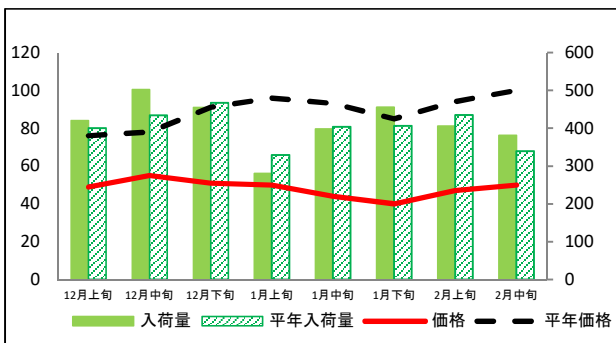
だいこん



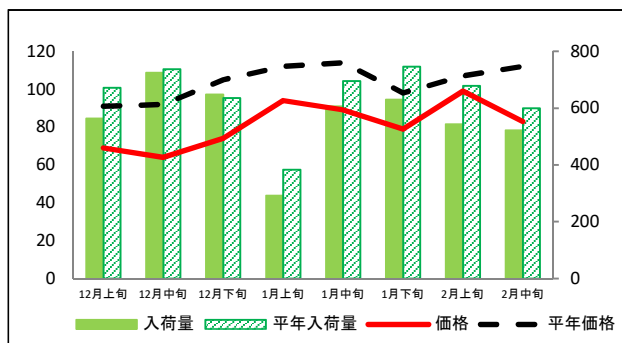
にんじん



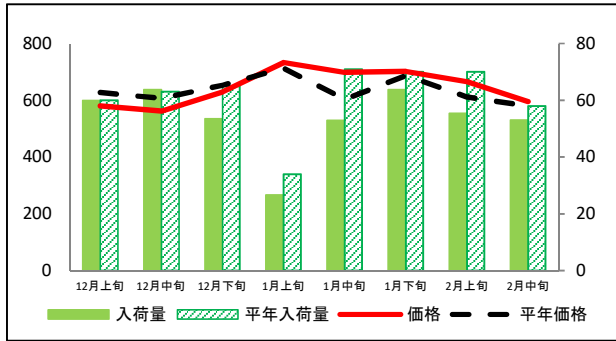
はくさい



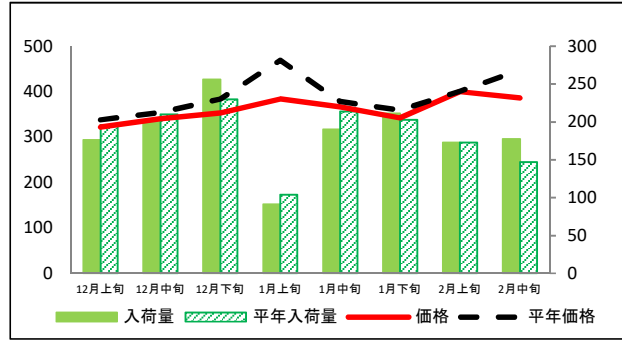
キャベツ



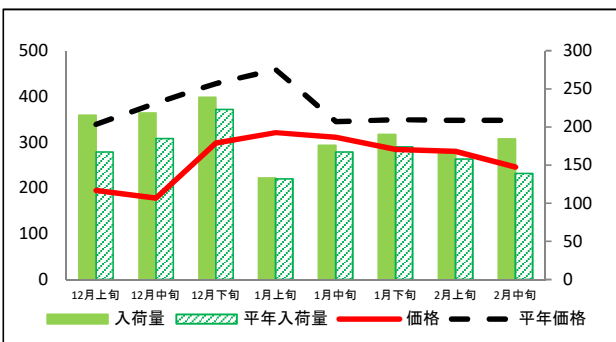
ほうれんそう



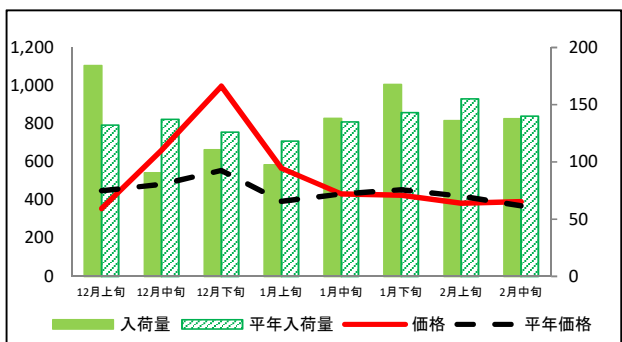
ねぎ



レタス



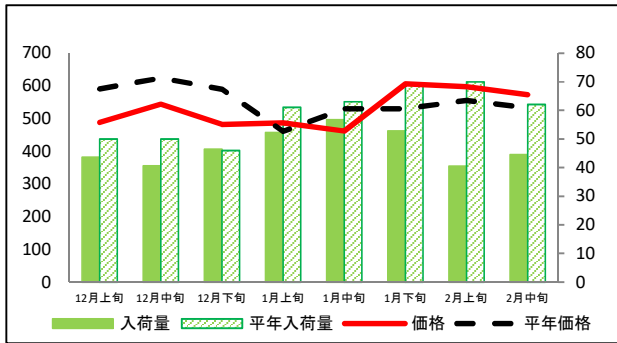
きゅうり



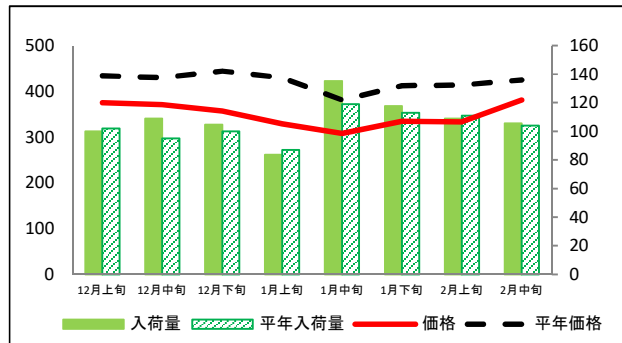
(参考)札幌市中央卸売市場における品目別入荷量及び価格動向

資料:「札幌市中央卸売市場日報」

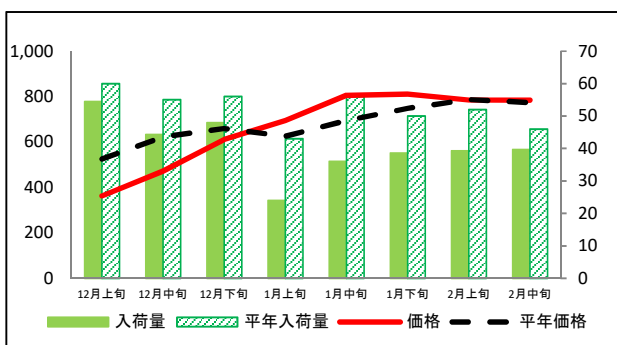
なす



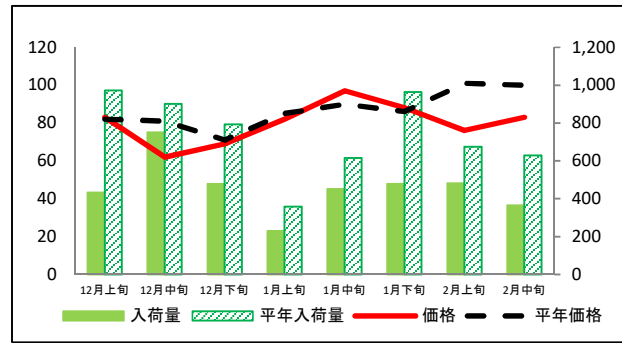
トマト



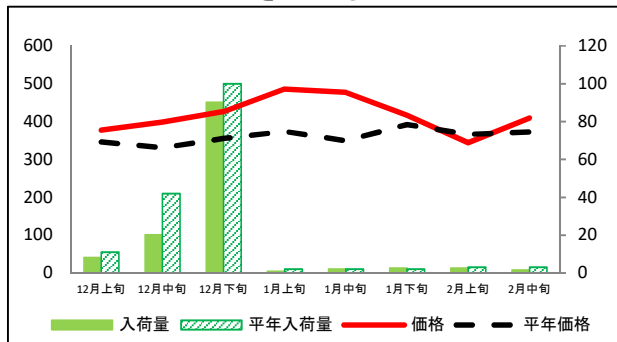
ピーマン



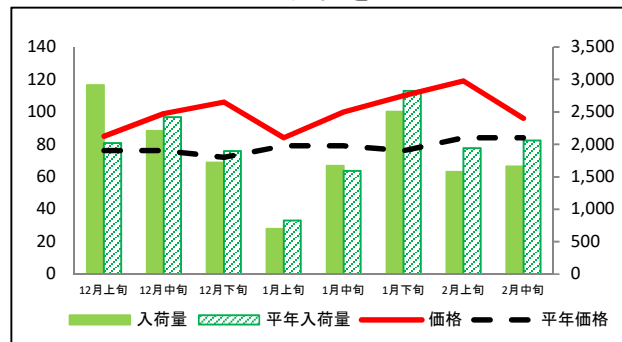
ばれいしょ



さといも



たまねぎ



## (参考)札幌市中央卸売市場における品目別の入荷量の推移

単位：トン

品目	12月上旬		12月中旬		12月下旬		1月上旬		1月中旬		1月下旬		2月上旬		2月中旬	
	入荷量	平年比	入荷量	平年比	入荷量	平年比	入荷量	平年比	入荷量	平年比	入荷量	平年比	入荷量	平年比	入荷量	平年比
だいこん	412	98%	500	118%	467	97%	190	76%	327	74%	419	93%	335	80%	347	98%
にんじん	198	69%	203	70%	166	63%	100	86%	205	79%	249	90%	194	75%	174	70%
はくさい	420	105%	501	116%	455	97%	280	85%	398	98%	455	112%	406	93%	380	112%
キャベツ	563	84%	724	98%	647	102%	292	76%	607	87%	630	84%	544	80%	522	87%
ほうれんそう	60	100%	64	101%	53	82%	27	78%	53	74%	64	91%	55	79%	53	91%
ねぎ	176	90%	203	96%	256	111%	91	88%	190	89%	211	104%	173	100%	177	121%
レタス	216	129%	218	118%	239	107%	133	101%	176	105%	190	109%	166	105%	184	133%
きゅうり	184	140%	90	66%	111	88%	98	83%	138	102%	168	117%	136	88%	138	98%
なす	44	87%	41	81%	46	101%	52	86%	57	90%	53	76%	40	58%	45	72%
トマト	100	98%	109	115%	105	105%	84	96%	135	114%	118	104%	109	98%	106	102%
ピーマン	54	91%	44	81%	48	86%	24	56%	36	64%	39	77%	39	76%	40	86%
ばれいしょ	433	45%	751	83%	478	60%	229	64%	452	73%	479	50%	481	71%	365	58%
さといも	8	74%	20	48%	90	90%	1	45%	2	103%	3	132%	3	88%	1	49%
たまねぎ	2,912	144%	2,206	91%	1,719	91%	697	84%	1,670	105%	2,502	89%	1,575	81%	1,662	81%

## (参考)札幌市中央卸売市場における品目別の価格推移

単位：円/kg

品目	12月上旬		12月中旬		12月下旬		1月上旬		1月中旬		1月下旬		2月上旬		2月中旬	
	価格	平年比	価格	平年比	価格	平年比	価格	平年比	価格	平年比	価格	平年比	価格	平年比	価格	平年比
だいこん	54	62%	50	56%	75	71%	82	75%	79	77%	79	83%	101	91%	91	81%
にんじん	124	111%	121	103%	126	98%	126	105%	122	105%	111	94%	105	81%	115	88%
はくさい	49	64%	55	71%	51	56%	50	52%	44	47%	40	47%	47	50%	50	50%
キャベツ	69	76%	64	70%	74	70%	94	84%	89	78%	79	81%	99	93%	83	74%
ほうれんそう	580	93%	562	93%	629	96%	733	103%	698	116%	702	102%	665	109%	596	103%
ねぎ	322	95%	340	96%	353	92%	384	82%	366	97%	342	95%	400	100%	386	86%
レタス	195	58%	178	46%	298	70%	321	70%	311	90%	284	81%	280	80%	246	71%
きゅうり	355	79%	661	137%	997	180%	567	144%	432	100%	425	94%	384	91%	391	106%
なす	488	83%	544	87%	482	82%	487	106%	462	87%	606	114%	598	108%	573	108%
トマト	375	86%	371	86%	357	80%	329	77%	308	81%	335	81%	333	80%	381	90%
ピーマン	363	69%	472	76%	612	93%	694	111%	806	116%	811	108%	785	100%	785	101%
ばれいしょ	83	101%	62	77%	69	97%	82	96%	97	108%	88	102%	76	75%	83	83%
さといも	377	109%	398	120%	426	120%	486	130%	477	137%	417	106%	344	94%	409	110%
たまねぎ	85	112%	99	130%	106	147%	84	106%	100	127%	110	145%	119	142%	96	114%

資料：農林水産省「青果物卸売市場調査」