

## 野菜の入荷量及び卸売価格の見通し (平成31年4月、札幌市中央卸売市場)

### 【4月の見通し】

#### (1) 入荷量の見通し

4月の主要野菜(14品目)の入荷量について、「平年並み」と見込まれるのは、だいこん、にんじん、レタス、きゅうり及びびなすの5品目である。

「平年を下回る」と見込まれるのは、はくさい、キャベツ、ほうれんそう、ねぎ、トマト、ピーマン、ばれいしょ、さといも及びたまねぎの9品目である。

#### (2) 卸売価格の見通し

4月の主要野菜(14品目)の卸売価格について、「平年を上回る」と見込まれるのは、ほうれんそうのみである。「平年並み」と見込まれるのは、にんじん及びびなすの2品目である。

「平年を下回る」と見込まれるのは、だいこん、はくさい、キャベツ、ねぎ、レタス、きゅうり、トマト、ピーマン、ばれいしょ、さといも及びたまねぎの11品目である。

○ 品目別に入荷量及び卸売価格の見通しは、次のとおり。

品目	4月の入荷量	4月の卸売価格	(参考) 前年4月の主産地シェア
	平年比較	平年比較	
だいこん	＝	↘	千葉(45) 茨城(34) 鹿児島(12)
にんじん	＝	＝	北海道(95)
はくさい	↘	↘	茨城(98)
キャベツ	↘	↘	愛知(48) 茨城(36) 神奈川(11)
ほうれんそう	↘	↗	北海道(93)
ねぎ	↘	↘	埼玉(59) 北海道(17) 茨城(11)
レタス	＝	↘	北海道(61) 茨城(37)
きゅうり	＝	↘	宮崎(72) 千葉(19)
なす	＝	＝	高知(73) 熊本(15) 宮崎(12)
トマト	↘	↘	熊本(77) 長崎(6) 北海道(5)
ピーマン	↘	↘	宮崎(78) 高知(8) 茨城(6)
ばれいしょ	↘	↘	北海道(100)
さといも	↘	↘	輸入(47) 千葉(34) 埼玉(17)
たまねぎ	↘	↘	北海道(85) 佐賀(14)

#### ○ 入荷量と卸売価格の符号

符号	↗	＝	↘
入荷量	多い	並み	少ない
卸売価格	高い	並み	安い

注：「平年」とは、直近5か年の平均値である。

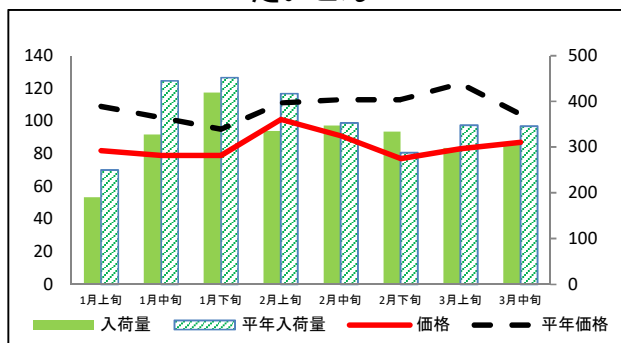
なお、表中の符号について、「＝」(並み)とは、平年との比率が95～105%の間であることを示している。

※ この資料の内容は、平成31年3月27日現在で見込んだものであり、今後の気象条件の変化等により、変動があり得る。

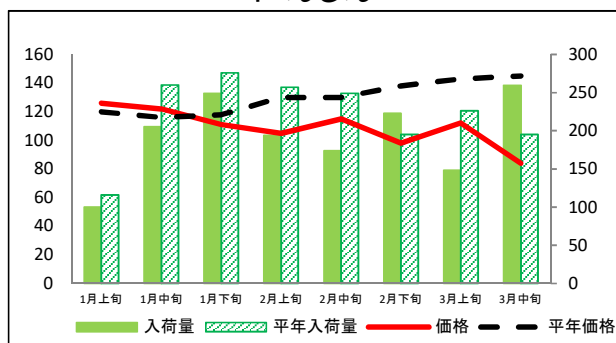
(参考)札幌市中央卸売市場における品目別入荷量及び価格動向

単位<左:価格(円/kg)、右:入荷量(t)>

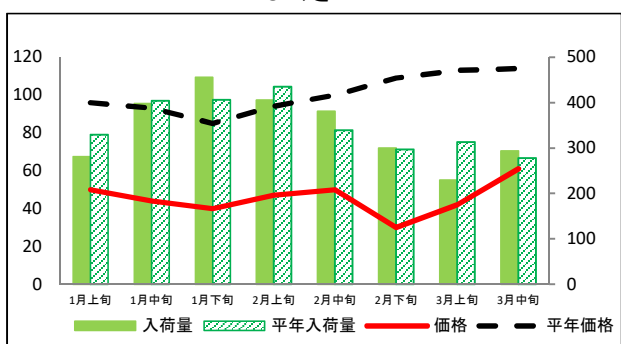
だいこん



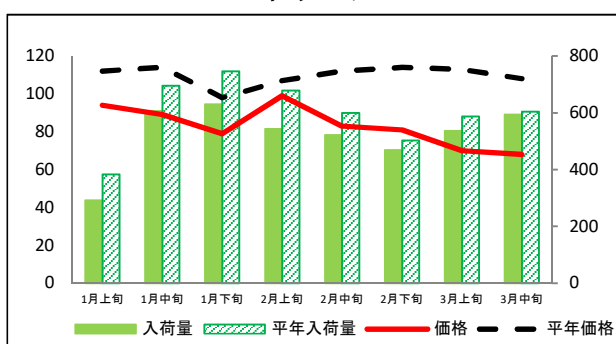
にんじん



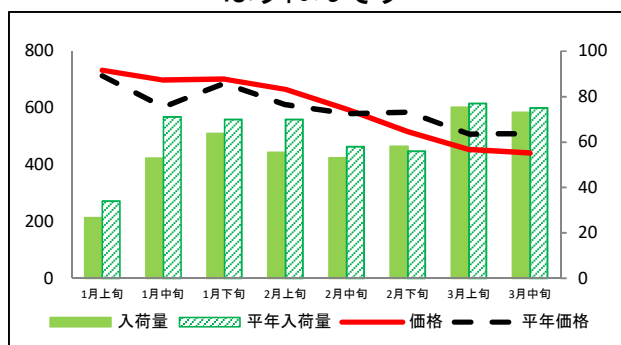
はくさい



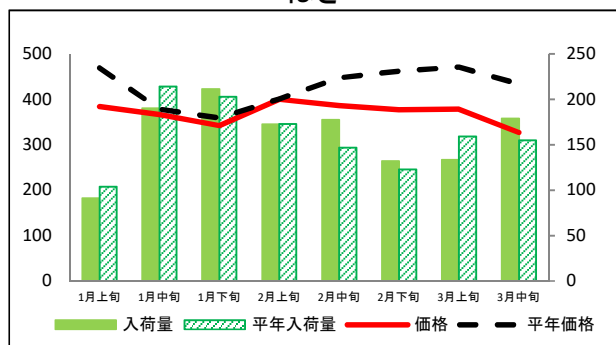
キャベツ



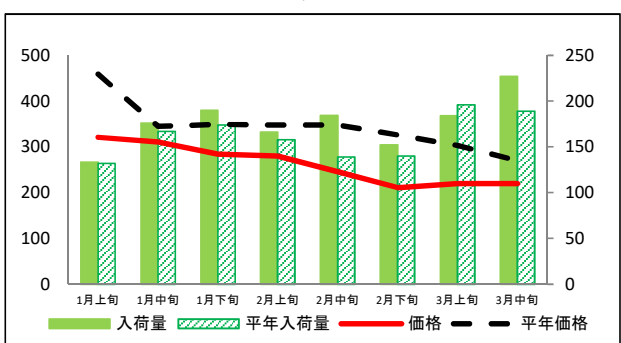
ほうれんそう



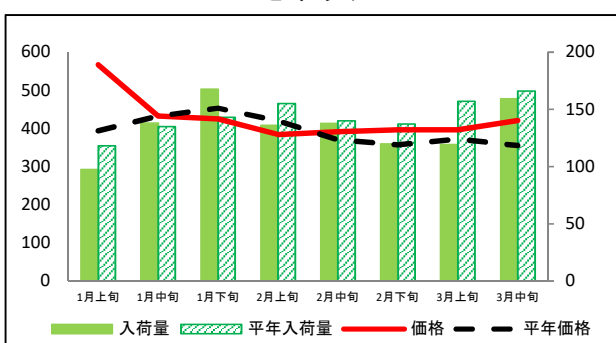
ねぎ



レタス



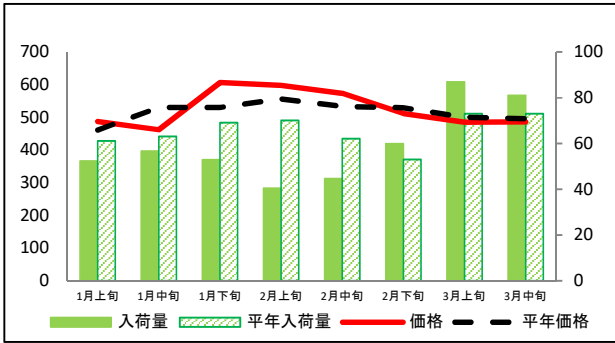
きゅうり



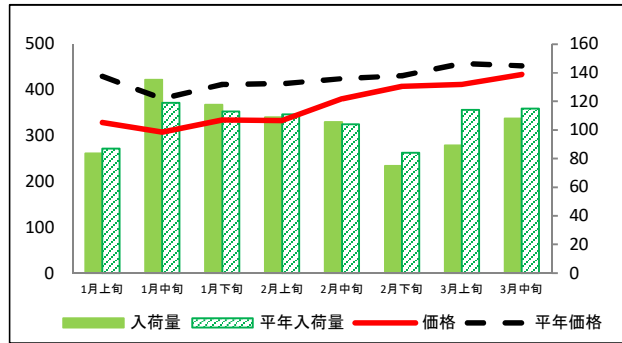
(参考)札幌市中央卸売市場における品目別入荷量及び価格動向

資料:農林水産省「青果物卸売市場調査」

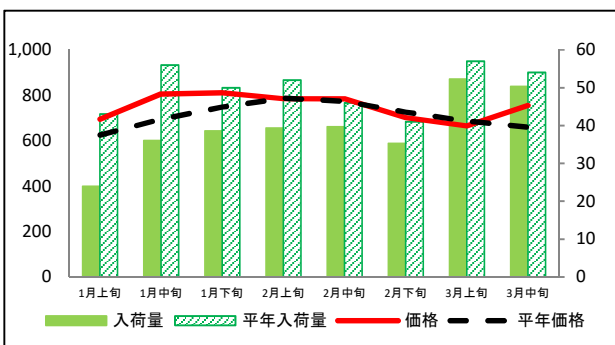
なす



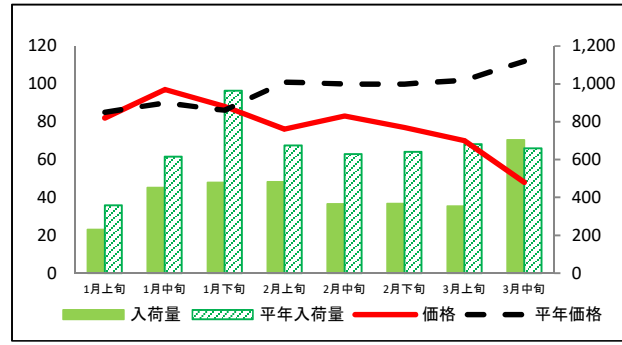
トマト



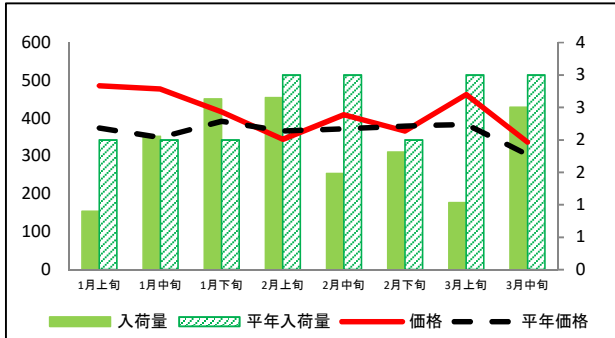
ピーマン



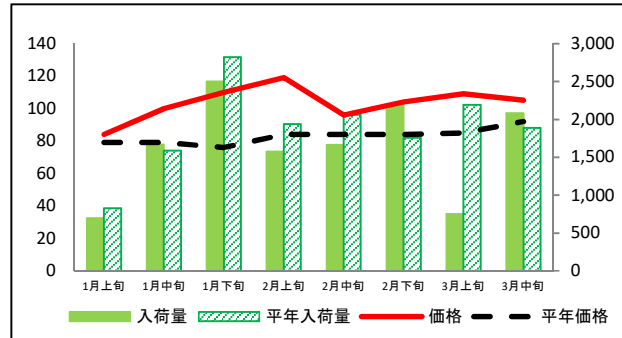
ぱれいしょ



さといも



たまねぎ



## (参考)札幌市中央卸売市場における品目別の入荷量の推移

単位：トン

品目	1月上旬		1月中旬		1月下旬		2月上旬		2月中旬		2月下旬		3月上旬		3月中旬	
	入荷量	平年比	入荷量	平年比	入荷量	平年比	入荷量	平年比	入荷量	平年比	入荷量	平年比	入荷量	平年比	入荷量	平年比
だいこん	190	76%	327	74%	419	93%	335	80%	347	98%	334	116%	298	86%	310	90%
にんじん	100	86%	205	79%	249	90%	194	75%	174	70%	223	114%	148	65%	260	133%
はくさい	280	85%	398	98%	455	112%	406	93%	380	112%	299	101%	230	73%	293	105%
キャベツ	292	76%	607	87%	630	84%	544	80%	522	87%	469	93%	537	91%	594	98%
ほうれんそう	27	78%	53	74%	64	91%	55	79%	53	91%	58	104%	75	98%	73	97%
ねぎ	91	88%	190	89%	211	104%	173	100%	177	121%	132	107%	133	84%	179	115%
レタス	133	101%	176	105%	190	109%	166	105%	184	133%	152	109%	184	94%	227	120%
きゅうり	98	83%	138	102%	168	117%	136	88%	138	98%	120	87%	119	76%	159	96%
なす	52	86%	57	90%	53	76%	40	58%	45	72%	60	113%	87	119%	81	111%
トマト	84	96%	135	114%	118	104%	109	98%	106	102%	75	89%	89	78%	108	94%
ピーマン	24	56%	36	64%	39	77%	39	76%	40	86%	35	86%	52	92%	50	93%
ばれいしょ	229	64%	452	73%	479	50%	481	71%	365	58%	367	57%	353	52%	703	107%
さといも	1	45%	2	103%	3	132%	3	88%	1	49%	2	91%	1	34%	3	83%
たまねぎ	697	84%	1,670	105%	2,502	89%	1,575	81%	1,662	81%	2,197	125%	753	34%	2,082	110%

## (参考)札幌市中央卸売市場における品目別の価格の推移

単位：円/kg

品目	1月上旬		1月中旬		1月下旬		2月上旬		2月中旬		2月下旬		3月上旬		3月中旬	
	価格	平年比	価格	平年比	価格	平年比	価格	平年比	価格	平年比	価格	平年比	価格	平年比	価格	平年比
だいこん	82	75%	79	77%	79	83%	101	91%	91	81%	77	68%	83	67%	87	84%
にんじん	126	105%	122	105%	111	94%	105	81%	115	88%	98	71%	112	78%	84	58%
はくさい	50	52%	44	47%	40	47%	47	50%	50	50%	30	28%	42	37%	61	54%
キャベツ	94	84%	89	78%	79	81%	99	93%	83	74%	81	71%	70	62%	68	63%
ほうれんそう	733	103%	698	116%	702	102%	665	109%	596	103%	517	88%	453	89%	441	86%
ねぎ	384	82%	366	97%	342	95%	400	100%	386	86%	377	82%	378	80%	327	75%
レタス	321	70%	311	90%	284	81%	280	80%	246	71%	211	65%	220	73%	220	81%
きゅうり	567	144%	432	100%	425	94%	384	91%	391	106%	396	111%	396	106%	421	119%
なす	487	106%	462	87%	606	114%	598	108%	573	108%	512	97%	485	97%	486	98%
トマト	329	77%	308	81%	335	81%	333	80%	381	90%	408	95%	412	90%	434	96%
ピーマン	694	111%	806	116%	811	108%	785	100%	785	101%	702	97%	665	97%	755	114%
ばれいしょ	82	96%	97	108%	88	102%	76	75%	83	83%	77	77%	70	69%	48	43%
さといも	486	130%	477	137%	417	106%	344	94%	409	110%	366	97%	463	121%	337	111%
たまねぎ	84	106%	100	127%	110	145%	119	142%	96	114%	104	124%	109	128%	105	114%

資料：農林水産省「青果物卸売市場調査」