

## 野菜の入荷量及び卸売価格の見通し (平成31年5月、札幌中央卸売市場)

### 【5月の見通し】

#### (1) 入荷量の見通し

5月の主要野菜(14品目)の入荷量について、「平年を上回る」と見込まれるのは、レタス及びきゅうりの2品目である。

「平年並み」と見込まれるのは、だいこん、はくさい、キャベツ、ピーマン及びさといもの5品目である。

「平年を下回る」と見込まれるのは、にんじん、ほうれんそう、ねぎ、なす、トマト、ばれいしょ及びたまねぎの7品目である。

#### (2) 卸売価格の見通し

5月の主要野菜(14品目)の卸売価格について、「平年を上回る」と見込まれるのは、ほうれんそうのみである。

「平年並み」と見込まれるのは、なすのみである。

「平年を下回る」と見込まれるのは、だいこん、にんじん、はくさい、キャベツ、ねぎ、レタス、きゅうり、トマト、ピーマン、ばれいしょ、さといも及びたまねぎの12品目である。

○ 品目別の入荷量及び卸売価格の見通しは、次のとおり。

品 目	5月の入荷量	5月の卸売価格	(参考) 前年5月の主産地シェア
	平年比較	平年比較	
だいこん	=	▼	千葉(45) 茨城(34) 鹿児島(12)
にんじん	▼	▼	北海道(95)
はくさい	=	▼	茨城(98)
キャベツ	=	▼	愛知(48) 茨城(36) 神奈川(11)
ほうれんそう	▼	↗	北海道(93)
ねぎ	▼	▼	埼玉(59) 北海道(17) 茨城(11)
レタス	↗	▼	北海道(61) 茨城(37)
きゅうり	↗	▼	宮崎(72) 千葉(19)
なす	▼	=	高知(73) 熊本(15) 宮崎(12)
トマト	▼	▼	熊本(77) 長崎(6) 北海道(5)
ピーマン	=	▼	宮崎(78) 高知(8) 茨城(6)
ばれいしょ	▼	▼	北海道(100)
さといも	=	▼	輸入(47) 千葉(34) 埼玉(17)
たまねぎ	▼	▼	北海道(85) 佐賀(14)

#### ○ 入荷量と卸売価格の符号

符 号	↗	=	▼
入荷量	多い	並み	少ない
卸売価格	高い	並み	安い

注：「平年」とは、直近5か年の平均値である。

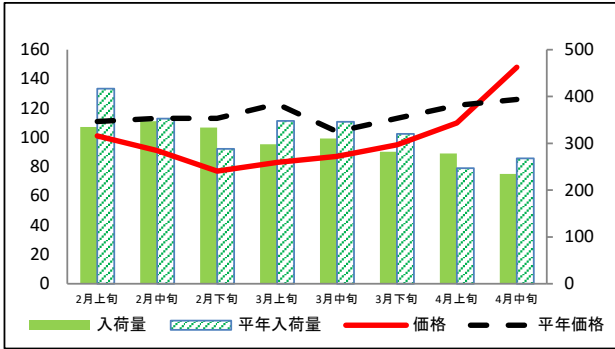
なお、表中の符号について、「＝」(並み)とは、平年との比率が95～105%の間であることを示している。

※ この資料の内容は、平成31年4月26日現在で見込んだものであり、今後の気象条件の変化等により、変動があり得る。

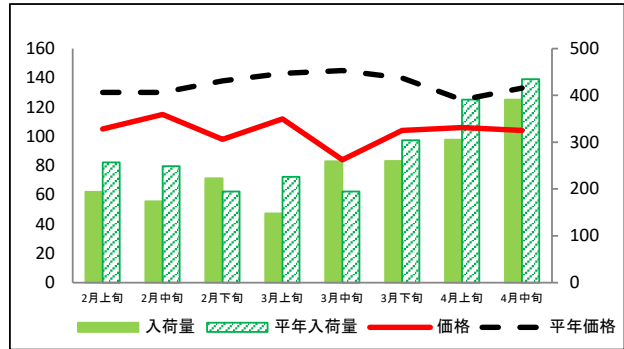
(参考)札幌市中央卸売市場における品目別入荷量及び価格動向

単位<左:価格(円/kg)、右:入荷量(t)>

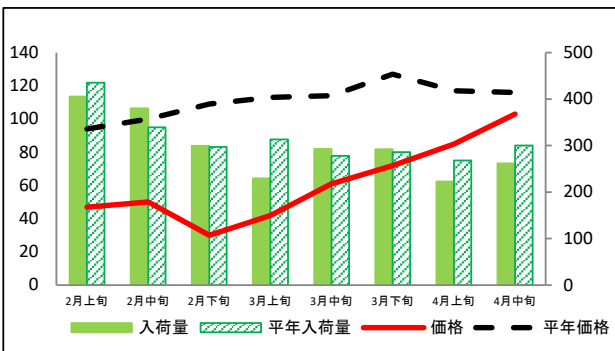
だいこん



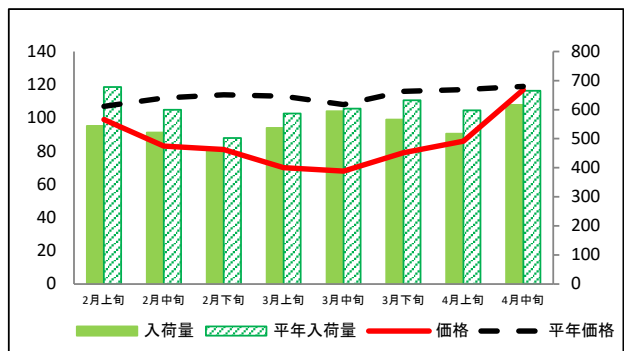
にんじん



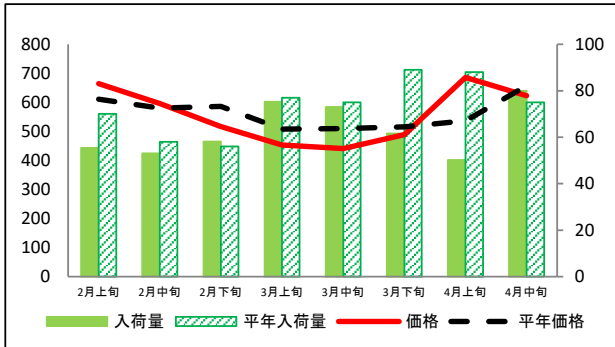
はくさい



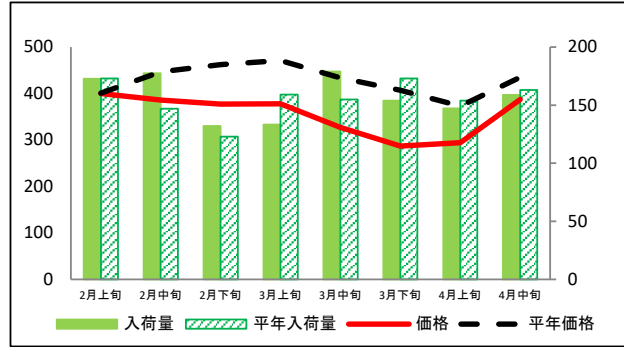
キャベツ



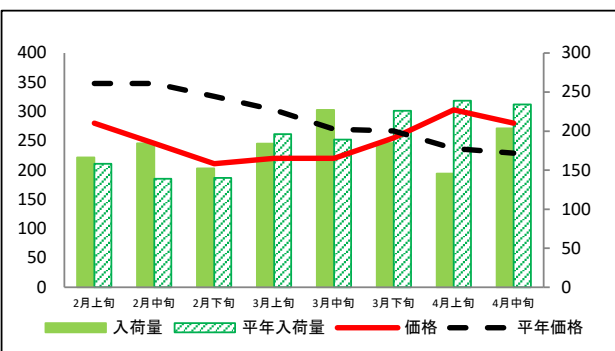
ほうれんそう



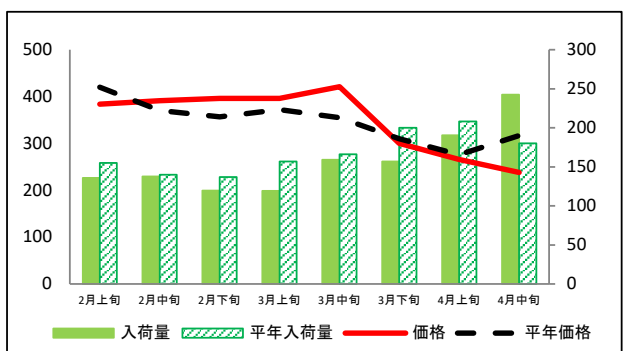
ねぎ



レタス



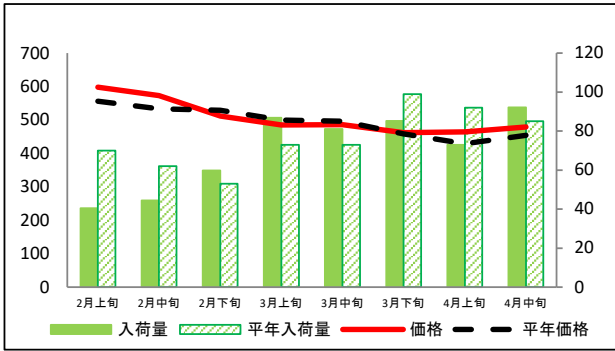
きゅうり



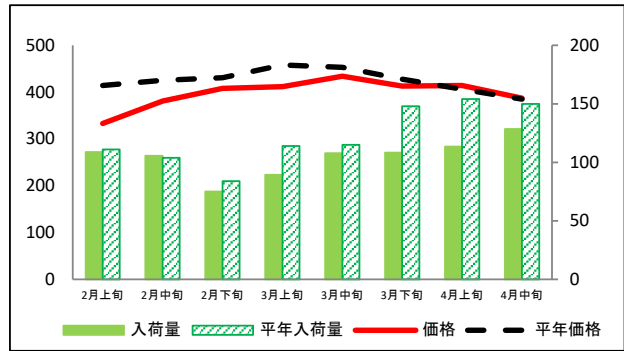
(参考)札幌市中央卸売市場における品目別入荷量及び価格動向

資料:農林水産省「青果物卸売市場調査」

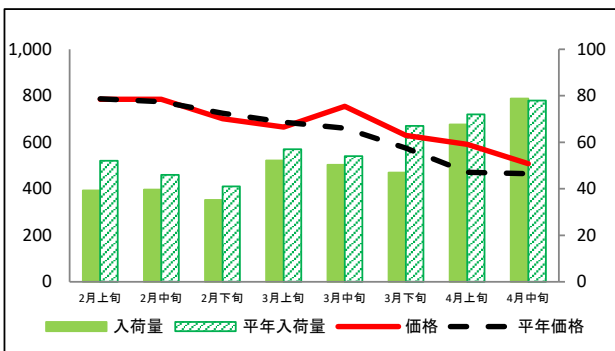
なす



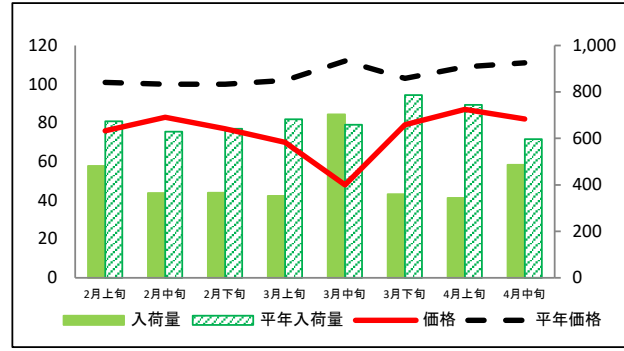
トマト



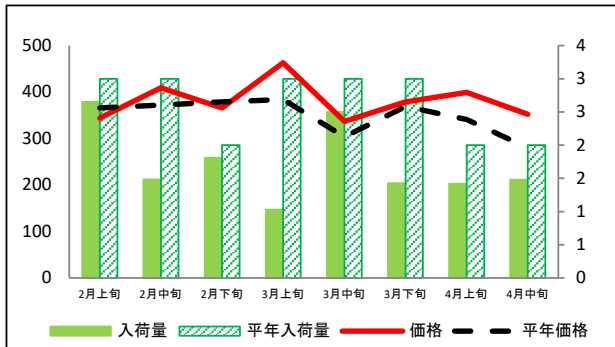
ピーマン



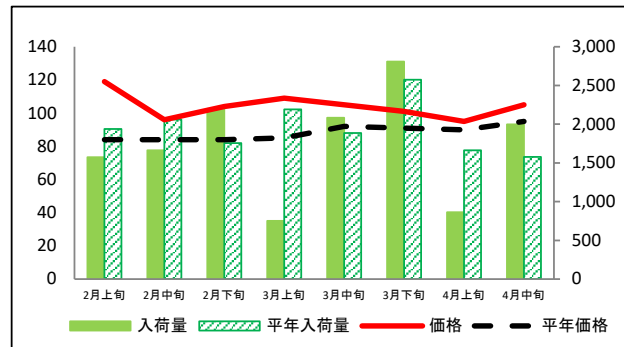
ばれいしょ



さといも



たまねぎ



## (参考)札幌市中央卸売市場における品目別の入荷量の推移

単位：トン

品目	2月上旬		2月中旬		2月下旬		3月上旬		3月中旬		3月下旬		4月上旬		4月中旬	
	入荷量	平年比	入荷量	平年比	入荷量	平年比	入荷量	平年比	入荷量	平年比	入荷量	平年比	入荷量	平年比	入荷量	平年比
だいこん	335	80%	347	98%	334	116%	298	86%	310	90%	282	88%	278	113%	234	87%
にんじん	194	75%	174	70%	223	114%	148	65%	260	133%	260	86%	306	78%	391	90%
はくさい	406	93%	380	112%	299	101%	230	73%	293	105%	292	102%	223	83%	262	87%
キャベツ	544	80%	522	87%	469	93%	537	91%	594	98%	566	90%	517	87%	616	93%
ほうれんそう	55	79%	53	91%	58	104%	75	98%	73	97%	62	69%	50	57%	80	107%
ねぎ	173	100%	177	121%	132	107%	133	84%	179	115%	154	89%	147	96%	159	98%
レタス	166	105%	184	133%	152	109%	184	94%	227	120%	185	82%	146	61%	203	87%
きゅうり	136	88%	138	98%	120	87%	119	76%	159	96%	157	78%	191	92%	243	135%
なす	40	58%	45	72%	60	113%	87	119%	81	111%	85	86%	73	79%	92	108%
トマト	109	98%	106	102%	75	89%	89	78%	108	94%	108	73%	114	74%	129	86%
ピーマン	39	76%	40	86%	35	86%	52	92%	50	93%	47	70%	68	94%	79	101%
ばれいしょ	481	71%	365	58%	367	57%	353	52%	703	107%	361	46%	344	46%	487	82%
さといも	3	88%	1	49%	2	91%	1	34%	3	83%	1	48%	1	71%	1	74%
たまねぎ	1,575	81%	1,662	81%	2,197	125%	753	34%	2,082	110%	2,809	109%	864	52%	1,998	127%

## (参考)札幌市中央卸売市場における品目別の価格の推移

単位：円/kg

品目	2月上旬		2月中旬		2月下旬		3月上旬		3月中旬		3月下旬		4月上旬		4月中旬	
	価格	平年比	価格	平年比	価格	平年比	価格	平年比	価格	平年比	価格	平年比	価格	平年比	価格	平年比
だいこん	101	91%	91	81%	77	68%	83	67%	87	84%	95	84%	110	90%	148	117%
にんじん	105	81%	115	88%	98	71%	112	78%	84	58%	104	74%	106	85%	104	78%
はくさい	47	50%	50	50%	30	28%	42	37%	61	54%	72	57%	85	73%	103	89%
キャベツ	99	93%	83	74%	81	71%	70	62%	68	63%	79	68%	86	74%	117	98%
ほうれんそう	665	109%	596	103%	517	88%	453	89%	441	86%	489	95%	686	128%	623	95%
ねぎ	400	100%	386	86%	377	82%	378	80%	327	75%	287	71%	294	79%	387	89%
レタス	280	80%	246	71%	211	65%	220	73%	220	81%	255	96%	303	128%	280	122%
きゅうり	384	91%	391	106%	396	111%	396	106%	421	119%	300	97%	266	96%	238	75%
なす	598	108%	573	108%	512	97%	485	97%	486	98%	462	101%	464	108%	479	106%
トマト	333	80%	381	90%	408	95%	412	90%	434	96%	413	96%	414	102%	387	101%
ピーマン	785	100%	785	101%	702	97%	665	97%	755	114%	629	109%	591	125%	508	109%
ばれいしょ	76	75%	83	83%	77	77%	70	69%	48	43%	79	77%	87	80%	82	74%
さといも	344	94%	409	110%	366	97%	463	121%	337	111%	379	103%	399	117%	352	126%
たまねぎ	119	142%	96	114%	104	124%	109	128%	105	114%	101	111%	95	106%	105	111%

資料：農林水産省「青果物卸売市場調査」