

野菜の入荷量及び卸売価格の見通し
(令和元年8月、札幌中央卸売市場)

【8月の見通し】

(1) 入荷量の見通し

8月の主要野菜(14品目)の入荷量について、「平年を上回る」と見込まれるのは、だいこん及びにんじんの2品目である。

「平年並み」と見込まれるのは、ほうれんそう、レタス及びたまねぎの3品目である。

「平年を下回る」と見込まれるのは、はくさい、キャベツ、ねぎ、きゅうり、なす、トマト、ピーマン、ばれいしょ及びさといもの9品目である。

(2) 卸売価格の見通し

8月の主要野菜(14品目)の卸売価格について、「平年を上回る」と見込まれるのは、ねぎ、なす、トマト、ばれいしょ及びさといもの5品目である。

「平年並み」と見込まれるのは、にんじん、はくさい、キャベツ及びきゅうりの4品目である。

「平年を下回る」と見込まれるのは、だいこん、ほうれんそう、レタス、ピーマン及びたまねぎの5品目である。

○ 品目別に入荷量及び卸売価格の見通しは、次のとおり。

品目	8月の入荷量	8月の卸売価格	(参考) 前年8月の主産地シェア
	平年比較	平年比較	
だいこん	↗	↘	北海道(97) 青森(3)
にんじん	↗	=	北海道(98) 輸入(2)
はくさい	↘	=	北海道(99)
キャベツ	↘	=	北海道(95) 群馬(5)
ほうれんそう	=	↘	北海道(99)
ねぎ	↘	↗	北海道(95) 輸入(4) 茨城(1)
レタス	=	↘	北海道(100)
きゅうり	↘	=	北海道(100)
なす	↘	↗	茨城(82) 群馬(11) 北海道(3)
トマト	↘	↗	北海道(99)
ピーマン	↘	↘	北海道(97) 輸入(3)
ばれいしょ	↘	↗	北海道(100)
さといも	↘	↗	宮崎(50) 輸入(41) 千葉(9)
たまねぎ	=	↘	北海道(91) 佐賀(9)

○ 入荷量と卸売価格の符号

符号	↗	=	↘
入荷量	多い	並み	少ない
卸売価格	高い	並み	安い

注：「平年」とは、直近5か年の平均値である。

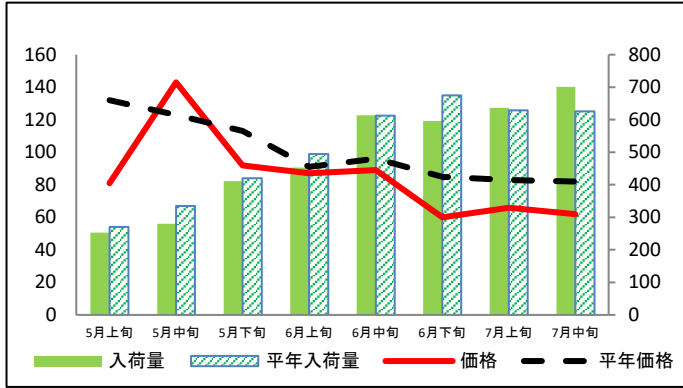
なお、表中の符号について、「=」（並み）とは、平年との比率が95～105%の間であることを示している。

※ この資料の内容は、平成31年4月26日現在で見込んだものであり、今後の気象条件の変化等により、変動があり得る。

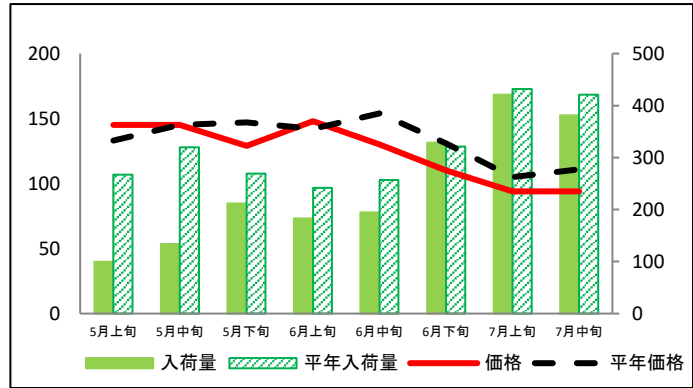
(参考)札幌市中央卸売市場における品目別入荷量及び価格動向

単位<左:価格(円/kg)、右:入荷量(t)>

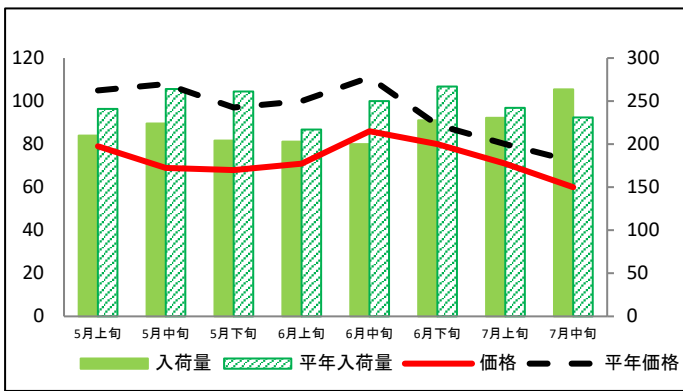
だいこん



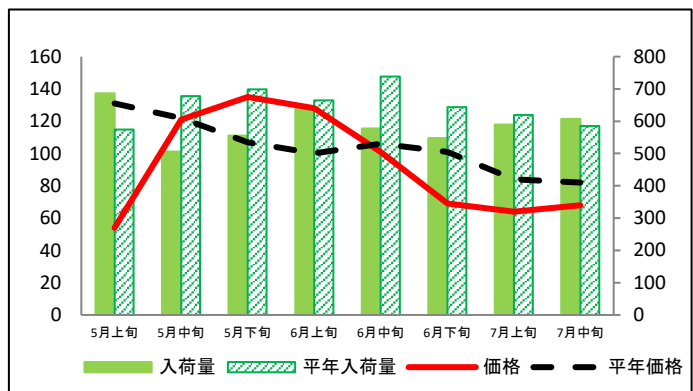
にんじん



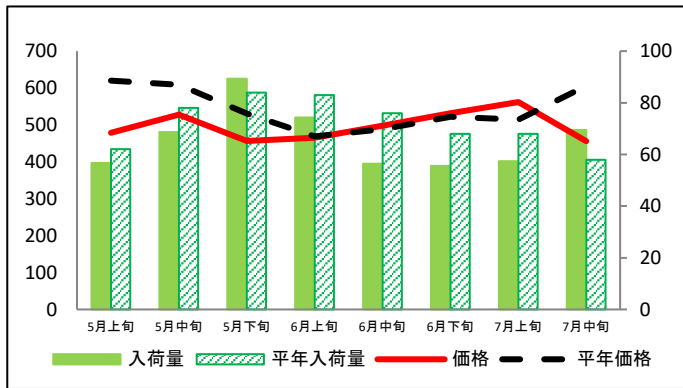
はくさい



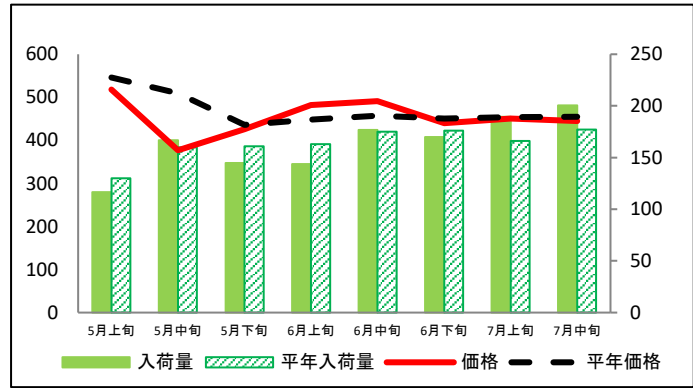
キャベツ



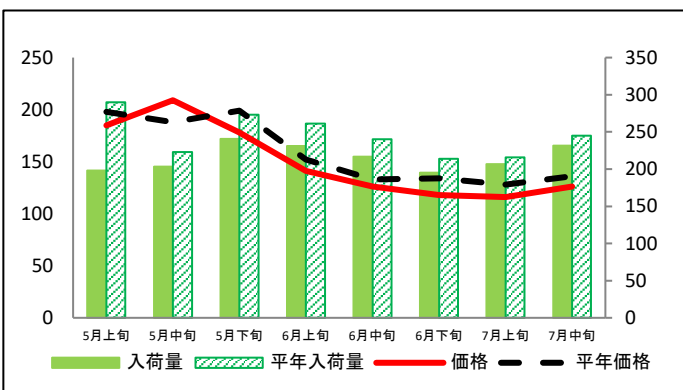
ほうれんそう



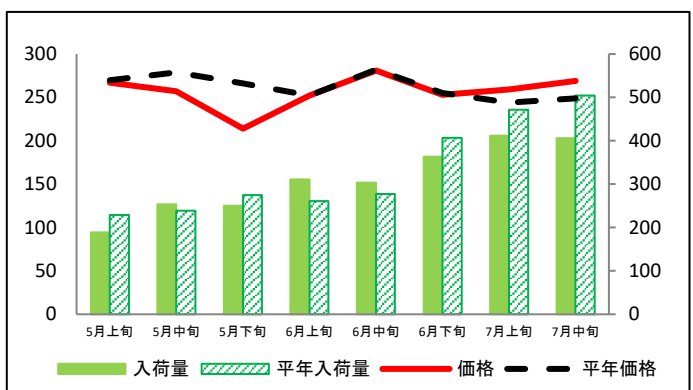
ねぎ



レタス



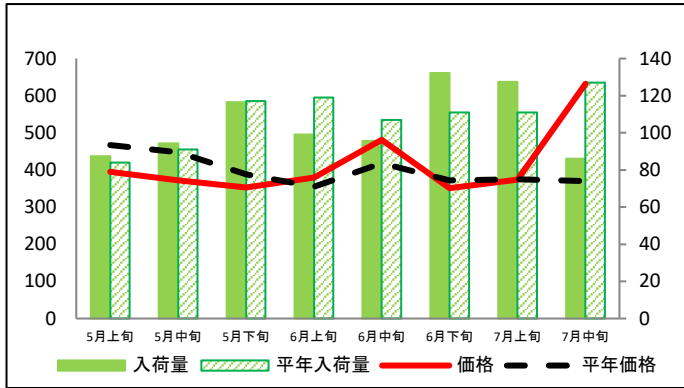
きゅうり



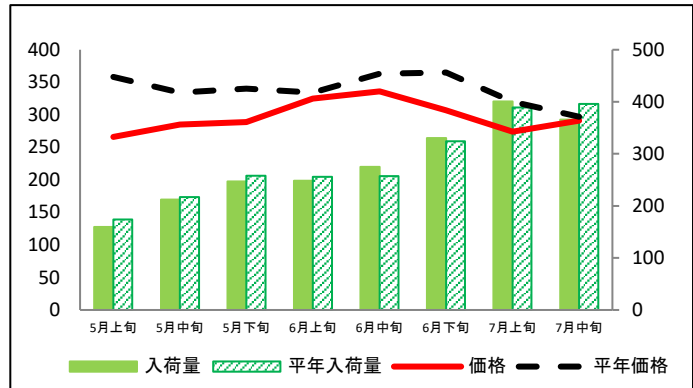
(参考)札幌市中央卸売市場における品目別入荷量及び価格動向

資料:農林水産省「青果物卸売市場調査」

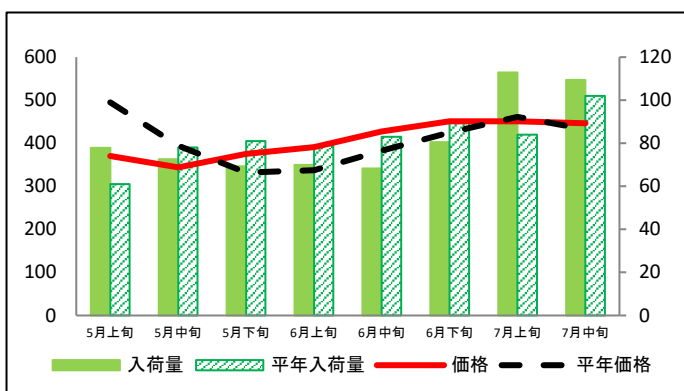
なす



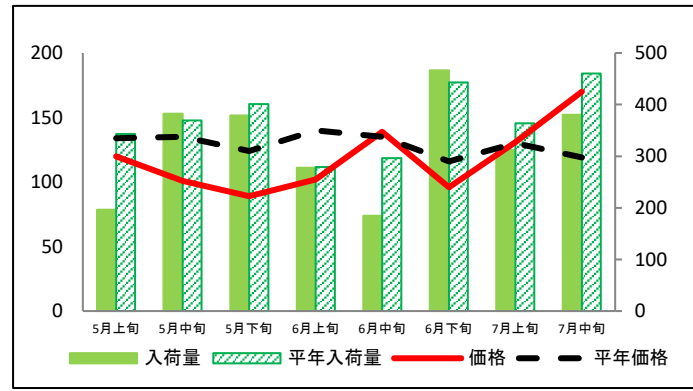
トマト



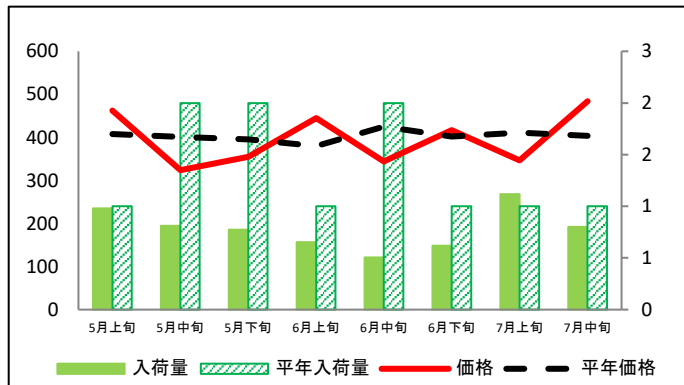
ピーマン



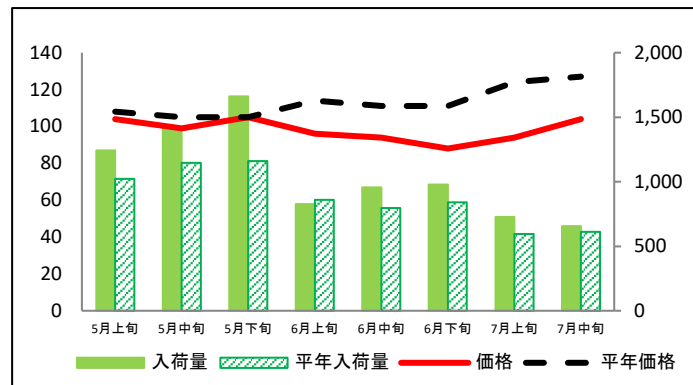
ばれいしょ



さといも



たまねぎ



(参考)札幌市中央卸売市場における品目別の入荷量の推移

単位：トン

品目	5月上旬		5月中旬		5月下旬		6月上旬		6月中旬		6月下旬		7月上旬		7月中旬	
	入荷量	平年比	入荷量	平年比	入荷量	平年比	入荷量	平年比	入荷量	平年比	入荷量	平年比	入荷量	平年比	入荷量	平年比
だいこん	253	94%	280	84%	411	98%	453	92%	614	100%	596	88%	637	101%	701	112%
にんじん	100	37%	134	42%	212	79%	183	76%	195	76%	328	102%	421	98%	381	91%
はくさい	210	87%	224	85%	204	78%	203	94%	200	80%	228	85%	231	95%	264	114%
キャベツ	687	120%	506	75%	555	79%	644	97%	578	78%	547	85%	590	95%	607	104%
ほうれんそう	57	91%	69	88%	89	106%	74	90%	56	74%	56	82%	57	84%	70	120%
ねぎ	117	90%	167	104%	145	90%	144	88%	177	101%	170	97%	190	114%	201	113%
レタス	198	68%	203	91%	241	88%	231	88%	217	90%	195	91%	207	96%	232	95%
きゅうり	189	82%	253	106%	250	91%	311	119%	304	110%	364	89%	412	87%	406	80%
なす	87	104%	94	104%	117	100%	99	83%	96	89%	132	119%	127	115%	86	68%
トマト	159	92%	212	98%	247	96%	248	97%	275	107%	330	102%	401	103%	366	92%
ピーマン	78	128%	73	93%	69	86%	70	89%	68	82%	81	90%	113	134%	109	107%
ばれいしょ	196	57%	382	104%	379	95%	278	100%	184	62%	467	105%	312	86%	380	83%
さといも	1	98%	1	41%	1	39%	1	65%	1	25%	1	62%	1	112%	1	80%
たまねぎ	1,242	121%	1,410	123%	1,661	143%	828	96%	956	120%	977	116%	728	123%	656	107%

(参考)札幌市中央卸売市場における品目別の価格の推移

単位：円/kg

品目	5月上旬		5月中旬		5月下旬		6月上旬		6月中旬		6月下旬		7月上旬		7月中旬	
	価格	平年比	価格	平年比	価格	平年比	価格	平年比	価格	平年比	価格	平年比	価格	平年比	価格	平年比
だいこん	81	61%	143	116%	92	81%	87	96%	89	93%	60	71%	66	80%	62	76%
にんじん	145	109%	145	100%	129	88%	148	104%	130	84%	110	84%	94	90%	94	85%
はくさい	79	75%	69	64%	68	70%	71	71%	86	77%	80	90%	71	89%	60	83%
キャベツ	54	41%	121	99%	135	126%	128	128%	101	95%	69	68%	64	76%	68	83%
ほうれんそう	479	77%	528	87%	457	86%	465	99%	498	102%	532	102%	562	109%	456	75%
ねぎ	518	95%	377	74%	426	98%	482	108%	491	107%	440	98%	451	99%	445	98%
レタス	185	93%	209	111%	178	89%	141	93%	126	95%	118	88%	116	91%	126	93%
きゅうり	267	99%	257	92%	214	80%	252	100%	281	100%	253	99%	259	106%	269	108%
なす	395	85%	372	83%	353	91%	380	107%	481	115%	351	94%	374	100%	632	171%
トマト	266	74%	285	85%	289	85%	325	97%	336	93%	307	84%	274	86%	291	98%
ピーマン	370	75%	344	87%	375	113%	391	116%	427	111%	451	106%	451	98%	446	103%
ばれいしょ	120	90%	101	75%	89	72%	102	73%	139	103%	96	83%	131	101%	170	143%
さといも	462	113%	324	81%	355	90%	445	117%	344	81%	417	104%	347	84%	484	120%
たまねぎ	104	96%	99	94%	105	100%	96	84%	94	85%	88	79%	94	76%	104	82%

資料：農林水産省「青果物卸売市場調査」