

野菜の入荷量及び卸売価格の見通し  
 (令和元年9月、札幌中央卸売市場)

【9月の見通し】

(1) 入荷量の見通し

9月の主要野菜(14品目)の入荷量について、「平年を上回る」と見込まれるのは、だいこん、はくさい、レタス及びさといもの4品目である。

「平年並み」と見込まれるのは、キャベツ及びなすの2品目である。

「平年を下回る」と見込まれるのは、にんじん、ほうれんそう、ねぎ、きゅうり、トマト、ピーマン、ばれいしょ及びたまねぎの8品目である。

(2) 卸売価格の見通し

9月の主要野菜(14品目)の卸売価格について、「平年を上回る」と見込まれるのは、きゅうりのみの1品目である。

「平年並み」と見込まれるのは、ほうれんそう及びねぎの2品目である。

「平年を下回る」と見込まれるのは、だいこん、にんじん、はくさい、キャベツ、レタス、なす、トマト、ピーマン、ばれいしょ、さといも及びたまねぎの11品目である。

○ 品目別の入荷量及び卸売価格の見通しは、次のとおり。

品目	9月の入荷量	9月の卸売価格	(参考) 前年9月の主産地シェア
	平年比較	平年比較	
だいこん	↗	↘	北海道(96) 青森(4)
にんじん	↘	↘	北海道(98) 輸入(2)
はくさい	↗	↘	北海道(100)
キャベツ	=	↘	北海道(100)
ほうれんそう	↘	=	北海道(100)
ねぎ	↘	=	北海道(99) 輸入(1)
レタス	↗	↘	北海道(99)
きゅうり	↘	↗	北海道(99)
なす	=	↘	茨城(73) 高知(12) 群馬(8)
トマト	↘	↘	北海道(100)
ピーマン	↘	↘	北海道(96) 輸入(3)
ばれいしょ	↘	↘	北海道(100)
さといも	↗	↘	宮崎(37) 千葉(32) 輸入(31)
たまねぎ	↘	↘	北海道(99)

○ 入荷量と卸売価格の符号

符号	↗	=	↘
入荷量	多い	並み	少ない
卸売価格	高い	並み	安い

注：「平年」とは、直近5か年の平均値である。

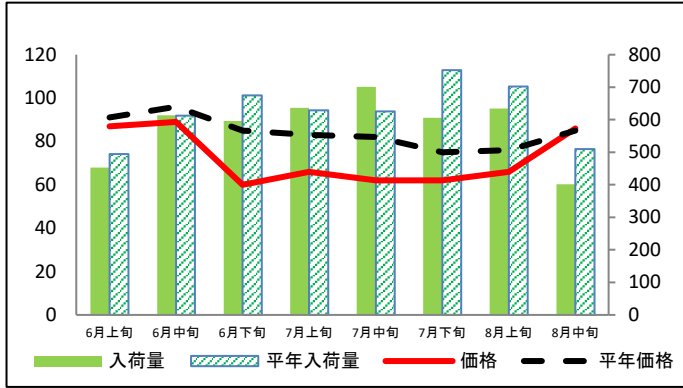
なお、表中の符号について、「＝」（並み）とは、平年との比率が95～105%の間であることを示している。

※ この資料の内容は、令和元年8月26日現在で見込んだものであり、今後の気象条件の変化等により、変動があり得る。

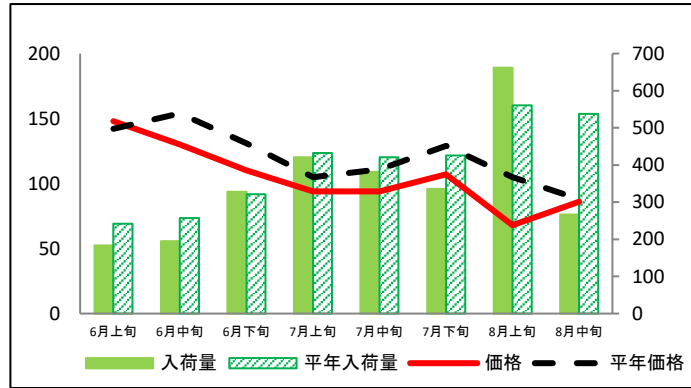
(参考) 札幌市中央卸売市場における品目別入荷量及び価格動向

単位<左:価格(円/kg)、右:入荷量(t)>

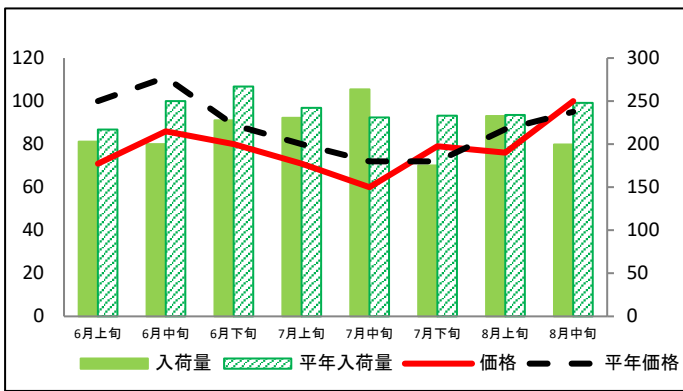
だいこん



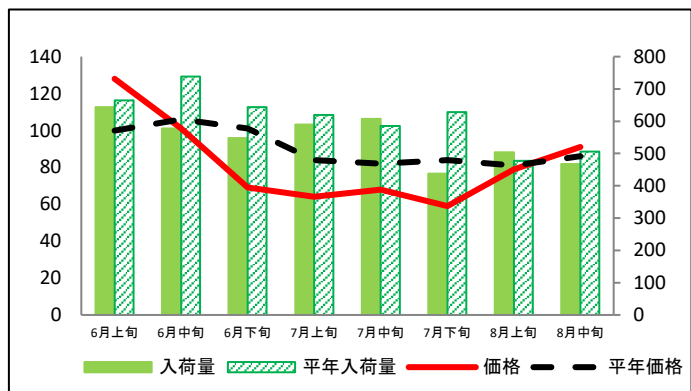
にんじん



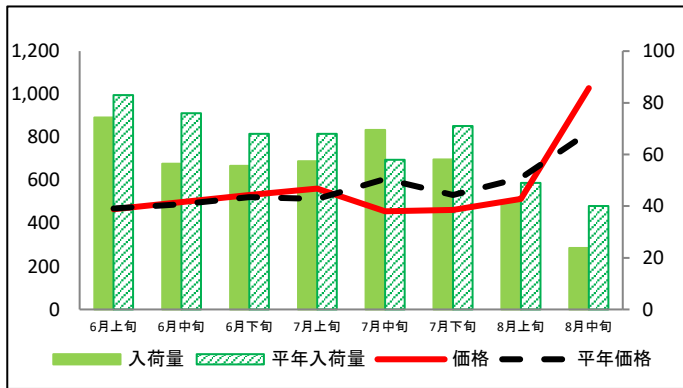
はくさい



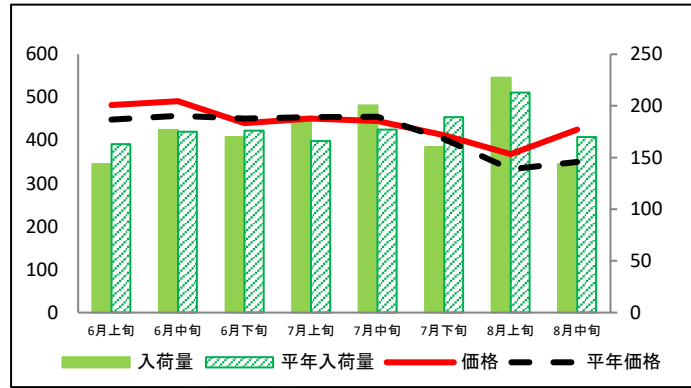
キャベツ



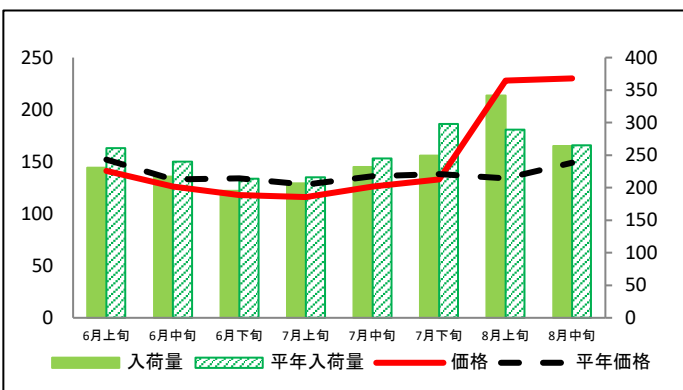
ほうれんそう



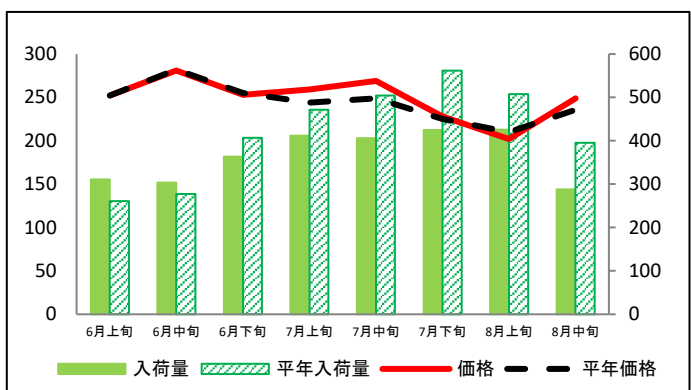
ねぎ



レタス



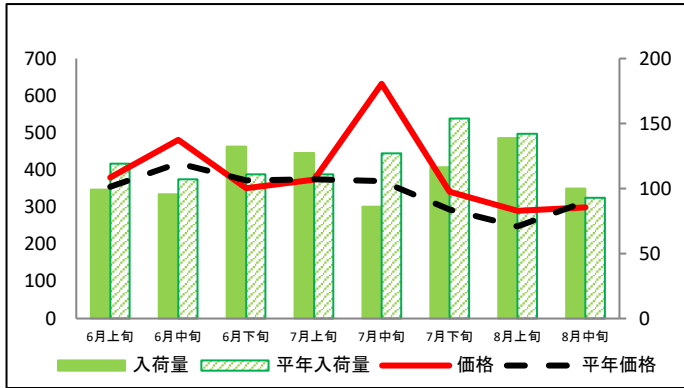
きゅうり



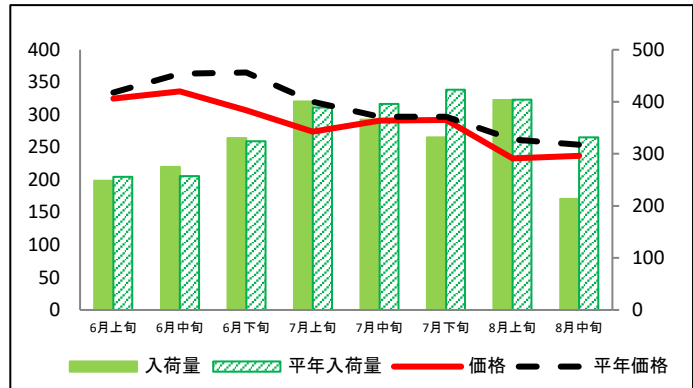
(参考)札幌市中央卸売市場における品目別入荷量及び価格動向

資料:農林水産省「青果物卸売市場調査」

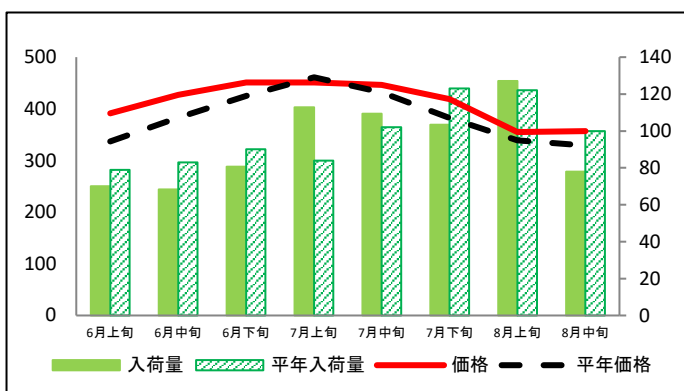
なす



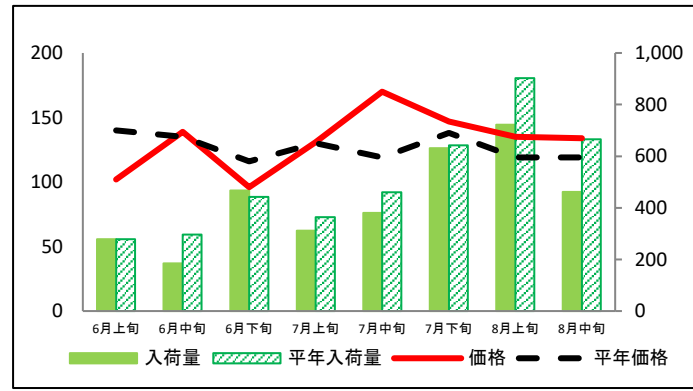
トマト



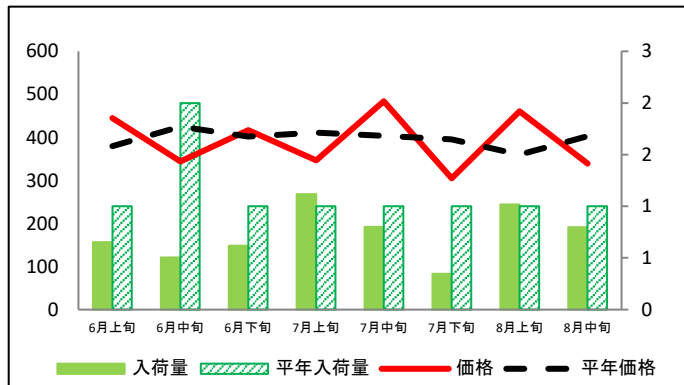
ピーマン



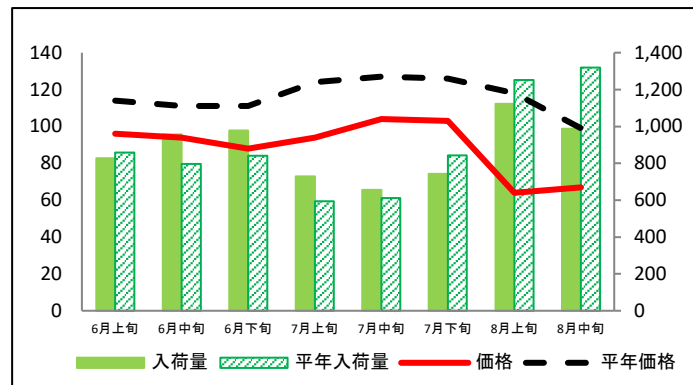
ばれいしょ



さといも



たまねぎ



## (参考)札幌市中央卸売市場における品目別の入荷量の推移

単位：トン

品目	6月上旬		6月中旬		6月下旬		7月上旬		7月中旬		7月下旬		8月上旬		8月中旬	
	入荷量	平年比	入荷量	平年比	入荷量	平年比	入荷量	平年比	入荷量	平年比	入荷量	平年比	入荷量	平年比	入荷量	平年比
だいこん	453	92%	614	100%	596	88%	637	101%	701	112%	606	81%	635	90%	402	79%
にんじん	183	76%	195	76%	328	102%	421	98%	381	91%	335	79%	662	118%	267	50%
はくさい	203	94%	200	80%	228	85%	231	95%	264	114%	175	75%	233	99%	200	80%
キャベツ	644	97%	578	78%	547	85%	590	95%	607	104%	438	70%	504	106%	467	92%
ほうれんそう	74	90%	56	74%	56	82%	57	84%	70	120%	58	82%	41	85%	24	59%
ねぎ	144	88%	177	101%	170	97%	190	114%	201	113%	160	85%	227	107%	144	85%
レタス	231	88%	217	90%	195	91%	207	96%	232	95%	249	84%	342	118%	264	100%
きゅうり	311	119%	304	110%	364	89%	412	87%	406	80%	425	76%	426	84%	288	73%
なす	99	83%	96	89%	132	119%	127	115%	86	68%	116	75%	139	98%	100	108%
トマト	248	97%	275	107%	330	102%	401	103%	366	92%	332	78%	403	100%	214	64%
ピーマン	70	89%	68	82%	81	90%	113	134%	109	107%	103	84%	127	104%	78	78%
ばれいしょ	278	100%	184	62%	467	105%	312	86%	380	83%	632	98%	722	80%	461	69%
さといも	1	65%	1	25%	1	62%	1	112%	1	80%	0	35%	1	102%	1	80%
たまねぎ	828	96%	956	120%	977	116%	728	123%	656	107%	742	88%	1,123	90%	988	75%

## (参考)札幌市中央卸売市場における品目別の価格の推移

単位：円/kg

品目	6月上旬		6月中旬		6月下旬		7月上旬		7月中旬		7月下旬		8月上旬		8月中旬	
	価格	平年比	価格	平年比	価格	平年比	価格	平年比	価格	平年比	価格	平年比	価格	平年比	価格	平年比
だいこん	87	96%	89	93%	60	71%	66	80%	62	76%	62	83%	66	87%	86	101%
にんじん	148	104%	130	84%	110	84%	94	90%	94	85%	107	83%	68	65%	86	98%
はくさい	71	71%	86	77%	80	90%	71	89%	60	83%	79	110%	76	87%	100	105%
キャベツ	128	128%	101	95%	69	68%	64	76%	68	83%	59	70%	79	98%	91	106%
ほうれんそう	465	99%	498	102%	532	102%	562	109%	456	75%	463	87%	514	84%	1,028	125%
ねぎ	482	108%	491	107%	440	98%	451	99%	445	98%	412	102%	368	111%	425	121%
レタス	141	93%	126	95%	118	88%	116	91%	126	93%	133	96%	228	170%	230	154%
きゅうり	252	100%	281	100%	253	99%	259	106%	269	108%	228	101%	202	96%	249	106%
なす	380	107%	481	115%	351	94%	374	100%	632	171%	341	116%	290	117%	299	95%
トマト	325	97%	336	93%	307	84%	274	86%	291	98%	292	98%	233	89%	237	93%
ピーマン	391	116%	427	111%	451	106%	451	98%	446	103%	419	110%	355	105%	357	109%
ばれいしょ	102	73%	139	103%	96	83%	131	101%	170	143%	147	107%	135	113%	134	113%
さといも	445	117%	344	81%	417	104%	347	84%	484	120%	305	77%	461	128%	339	84%
たまねぎ	96	84%	94	85%	88	79%	94	76%	104	82%	103	82%	64	54%	67	68%

資料：農林水産省「青果物卸売市場調査」