

野菜の入荷量及び卸売価格の見通し (平成28年11月、札幌市中央卸売市場)

【11月の見通し】

(1) 入荷量の見通し

11月の主要野菜(14品目)の入荷量について、「平年を上回る」と見込まれるのは、ほうれんそう、きゅうり、なす及びトマトの4品目である。

「平年並み」と見込まれるのは、ばれいしょのみである。

「平年を下回る」と見込まれるのは、だいこん、にんじん、はくさい、キャベツ、ねぎ、レタス、ピーマン、さといも及びたまねぎの9品目である。

(2) 卸売価格の見通し

11月の主要野菜(14品目)の卸売価格について、「平年を上回る」と見込まれるのは、だいこん、にんじん、はくさい、キャベツ、ほうれんそう、ねぎ、レタス、なす、トマト、ピーマン及びばれいしょの11品目である。

「平年並み」と見込まれるのは、きゅうりのみである。

「平年を下回る」と見込まれるのは、さといも及びたまねぎの2品目である。

○ 品目別の入荷量及び卸売価格の見通しは、以下のとおり。

品 目	11月の入荷量	11月の卸売価格	(参考) 前年11月の主産地シェア
	平年比較	平年比較	
だいこん	↘	↗	北海道(61) 千葉(16)
にんじん	↘	↗	北海道(96)
はくさい	↘	↗	北海道(78)
キャベツ	↘	↗	北海道(62) 茨城(22)
ほうれんそう	↗	↗	北海道(88)
ねぎ	↘	↗	北海道(96)
レタス	↘	↗	茨城(86)
きゅうり	↗	＝	宮崎(76)
なす	↗	↗	高知(73) 宮崎(12)
トマト	↗	↗	北海道(67) 熊本(31)
ピーマン	↘	↗	宮崎(67) 北海道(14)
ばれいしょ	＝	↗	北海道(100)
さといも	↘	↘	埼玉(33) 千葉(32) 宮崎(9)
たまねぎ	↘	↘	北海道(99)

○ 入荷量と卸売価格の符号

符 号	↗	＝	↘
入荷量	多い	並み	少ない
卸売価格	高い	並み	安い

注：「平年」とは、直近5か年の平均値である。

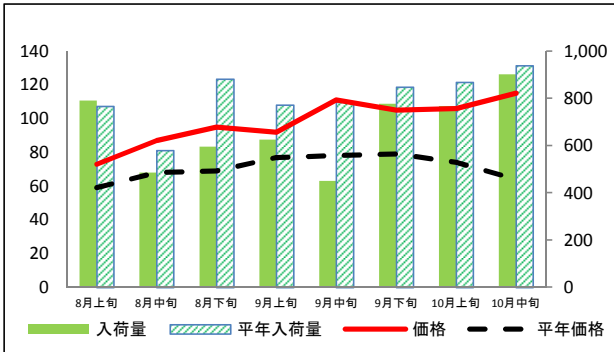
なお、表中の符号について、「＝」（並み）とは、平年との比率が95～105%の間であることを示している。

※ この資料の内容は、平成28年10月31日現在で見込んだものであり、今後の気象条件の変化等により、変動があり得る。

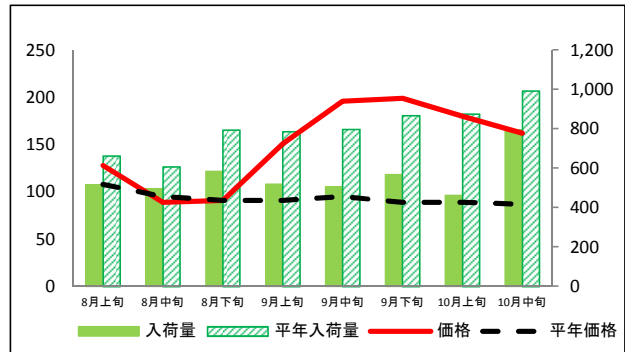
(参考)札幌市中央卸売市場における品目別入荷量及び価格動向

単位<左:価格(円/kg)、右:入荷量(t)>

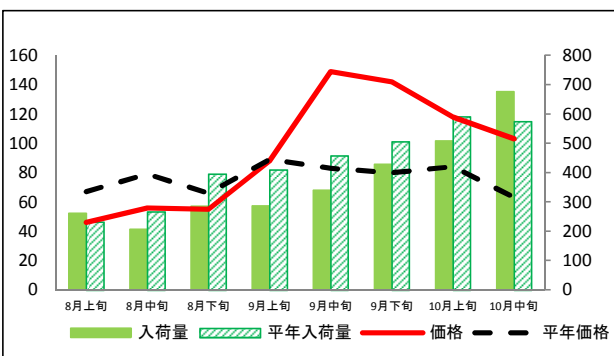
だいこん



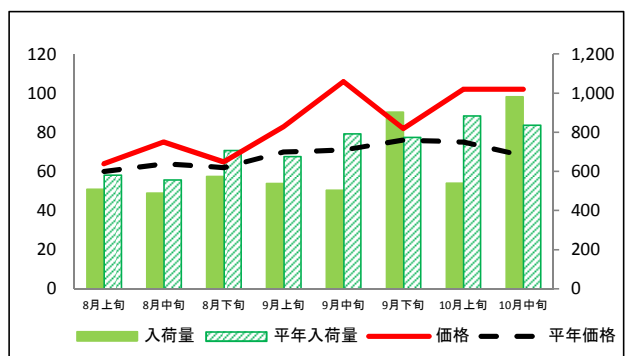
にんじん



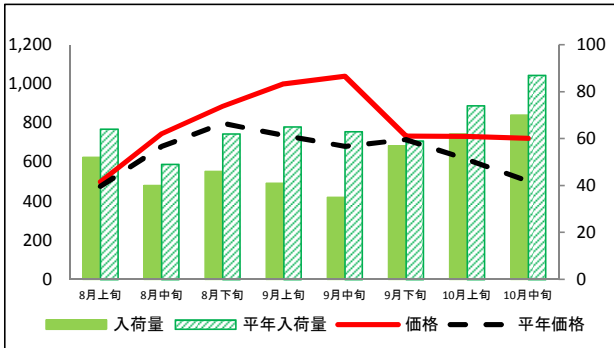
はくさい



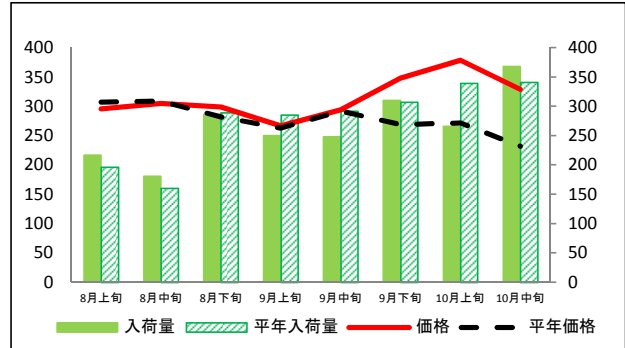
キャベツ



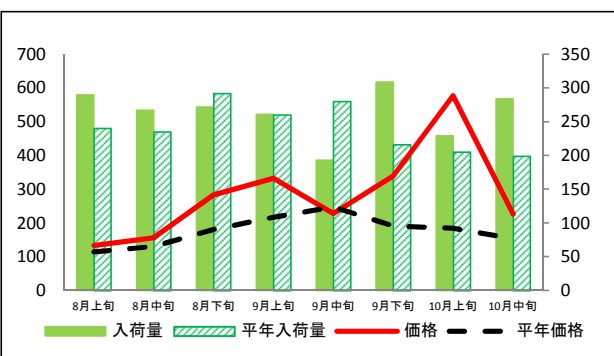
ほうれんそう



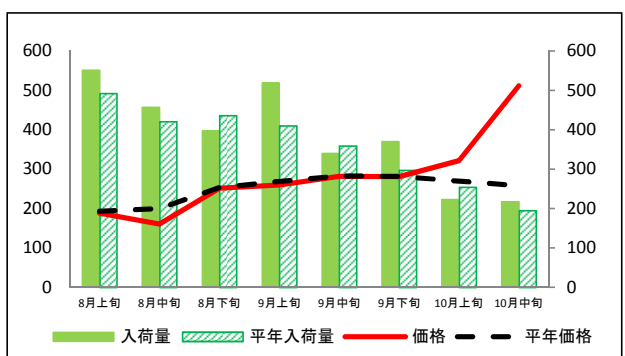
ねぎ



レタス



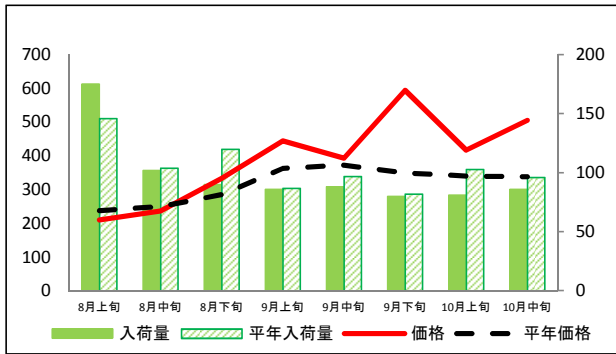
きゅうり



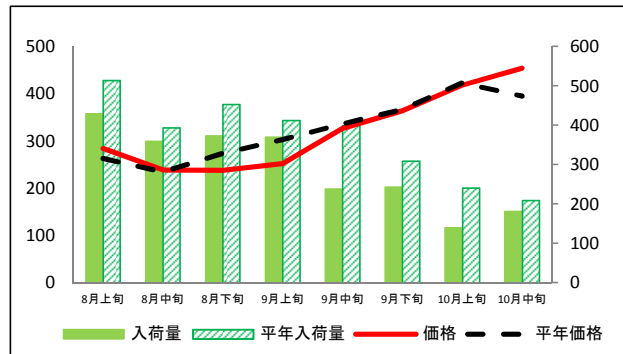
(参考)札幌市中央卸売市場における品目別入荷量及び価格動向

資料:独立行政法人農畜産業振興機構調べ

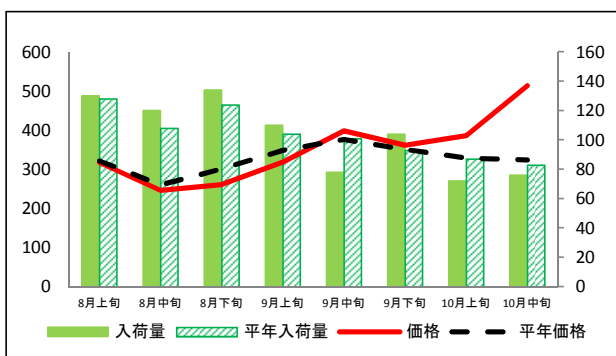
なす



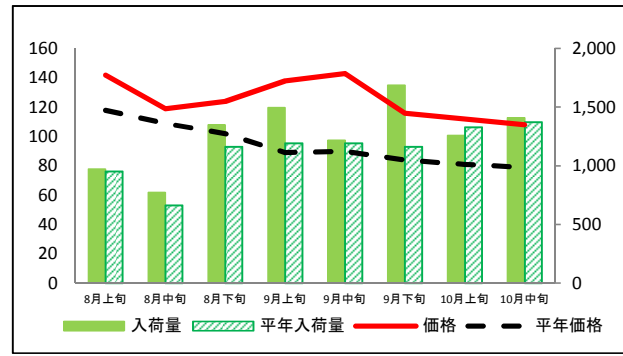
トマト



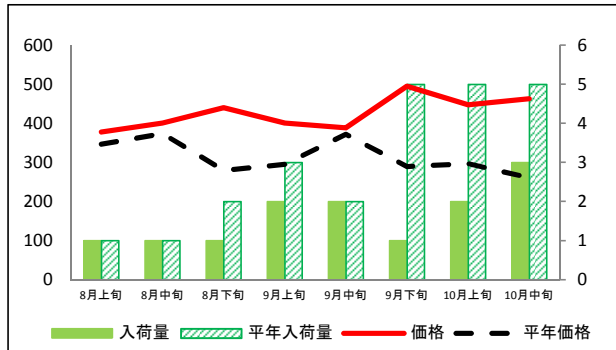
ピーマン



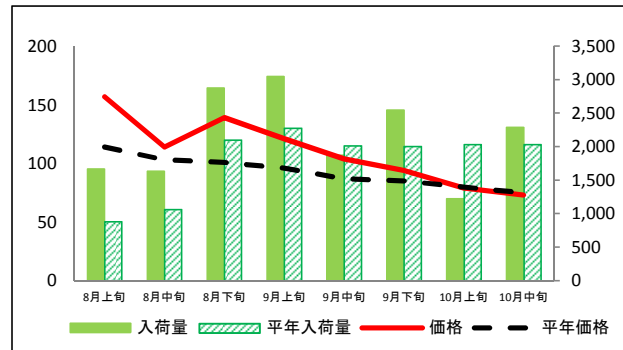
ばれいしょ



さといも



たまねぎ



(参考)札幌市中央卸売市場における品目別の入荷量の推移

単位：トン

品目	8月上旬		8月中旬		8月下旬		9月上旬		9月中旬		9月下旬		10月上旬		10月中旬	
	入荷量	平年比	入荷量	平年比	入荷量	平年比	入荷量	平年比	入荷量	平年比	入荷量	平年比	入荷量	平年比	入荷量	平年比
だいこん	791	103%	486	84%	595	68%	626	81%	451	58%	777	92%	767	88%	902	96%
にんじん	516	78%	496	82%	583	73%	518	66%	505	63%	567	65%	461	53%	795	80%
はくさい	261	113%	207	78%	286	72%	287	70%	340	74%	429	85%	508	86%	676	118%
キャベツ	510	88%	489	88%	575	81%	538	79%	504	63%	903	116%	541	61%	982	117%
ほうれんそう	52	81%	40	82%	46	74%	41	63%	35	56%	57	97%	62	84%	70	80%
ねぎ	217	111%	181	113%	286	99%	250	88%	248	85%	310	101%	266	78%	368	108%
レタス	290	121%	267	114%	272	93%	261	100%	193	69%	309	143%	229	112%	284	143%
きゅうり	551	112%	457	109%	398	91%	519	127%	340	95%	370	125%	223	88%	217	111%
なす	175	120%	102	98%	90	75%	86	99%	88	91%	80	98%	81	79%	86	90%
トマト	429	83%	359	91%	373	82%	370	90%	238	60%	243	79%	140	58%	181	87%
ピーマン	130	102%	120	111%	134	108%	110	106%	78	77%	104	112%	72	83%	76	92%
ばれいしょ	973	102%	774	117%	1,350	116%	1,497	125%	1,219	102%	1,687	145%	1,259	95%	1,410	103%
さといも	1	100%	1	100%	1	50%	2	67%	2	100%	1	20%	2	40%	3	60%
たまねぎ	1,667	188%	1,635	153%	2,877	137%	3,051	134%	1,875	93%	2,546	127%	1,224	60%	2,289	112%

(参考)札幌市中央卸売市場における品目別の価格の推移

単位：円/kg

品目	8月上旬		8月中旬		8月下旬		9月上旬		9月中旬		9月下旬		10月上旬		10月中旬	
	価格	平年比	価格	平年比	価格	平年比	価格	平年比	価格	平年比	価格	平年比	価格	平年比	価格	平年比
だいこん	73	124%	87	128%	95	138%	92	119%	111	142%	105	133%	106	143%	115	180%
にんじん	128	119%	89	94%	91	100%	151	166%	196	206%	199	224%	180	202%	162	186%
はくさい	46	69%	56	71%	55	83%	88	99%	149	180%	142	178%	118	140%	103	163%
キャベツ	64	107%	75	117%	65	105%	83	119%	106	149%	82	108%	102	136%	102	150%
ほうれんそう	499	105%	744	110%	886	111%	1,001	136%	1,040	153%	734	103%	732	119%	722	144%
ねぎ	296	96%	305	99%	299	106%	267	102%	294	101%	348	129%	379	139%	329	142%
レタス	133	117%	156	119%	283	156%	333	153%	228	92%	339	177%	577	312%	226	148%
きゅうり	188	97%	161	81%	252	100%	260	97%	282	100%	281	100%	322	119%	512	198%
なす	210	88%	237	95%	333	117%	444	122%	393	106%	594	170%	417	123%	505	149%
トマト	284	108%	239	102%	238	87%	252	83%	327	97%	364	99%	418	99%	454	115%
ピーマン	317	99%	246	95%	261	87%	318	91%	398	106%	361	103%	386	117%	514	159%
ばれいしょ	142	120%	119	109%	124	122%	138	155%	143	159%	116	138%	112	138%	108	137%
さといも	378	109%	401	107%	440	157%	401	136%	389	105%	495	171%	448	151%	463	177%
たまねぎ	157	138%	114	111%	139	138%	121	126%	104	120%	94	111%	79	99%	73	97%

資料：独立行政法人農畜産業振興機構調べ