

野菜の入荷量及び卸売価格の見通し
(令和元年11月、札幌中央卸売市場)

【11月の見通し】

(1) 入荷量の見通し

11月の主要野菜(14品目)の入荷量について、「平年を上回る」と見込まれるのは、きゅうり、なす及びたまねぎの3品目である。

「平年並み」と見込まれるのは、だいこん、にんじん、はくさい、ほうれんそう、ねぎ、レタス及びトマトの7品目である。

「平年を下回る」と見込まれるのは、キャベツ、ピーマン、ばれいしょ及びさといもの4品目である。

(2) 卸売価格の見通し

11月の主要野菜(14品目)の卸売価格について、「平年を上回る」と見込まれるのは、ねぎ、トマト及びさといもの3品目である。

「平年を下回る」と見込まれるのは、だいこん、にんじん、はくさい、キャベツ、ほうれんそう、レタス、きゅうり、なす、ピーマン、ばれいしょ及びたまねぎの11品目である。

○ 品目別に入荷量及び卸売価格の見通しは、次のとおり。

品目	11月の入荷量	11月の卸売価格	(参考) 前年11月の主産地シェア (%)
	平年比較	平年比較	
だいこん	=	↓	北海道(68) 神奈川(10) 千葉(9)
にんじん	=	↓	北海道(86) 千葉(9) 茨城(2)
はくさい	=	↓	北海道(84) 茨城(15)
キャベツ	↓	↓	北海道(80) 茨城(18)
ほうれんそう	=	↓	北海道(76) 茨城(12) 群馬(6)
ねぎ	=	↗	北海道(91) 埼玉(3) 秋田(3)
レタス	=	↓	茨城(77) 北海道(15) 長崎(7)
きゅうり	↗	↓	宮崎(78) 北海道(16) 群馬(2)
なす	↗	↓	高知(77) 熊本(10) 茨城(8)
トマト	=	↗	北海道(63) 熊本(30) 埼玉(2)
ピーマン	↓	↓	宮崎(50) 北海道(32) 輸入(8)
ばれいしょ	↓	↓	北海道(100)
さといも	↓	↗	埼玉(30) 山形(19) 千葉(15)
たまねぎ	↗	↓	北海道(100)

○ 入荷量と卸売価格の符号

符号	↗	=	↓
入荷量	多い	並み	少ない
卸売価格	高い	並み	安い

注：「平年」とは、直近5か年の平均値である。

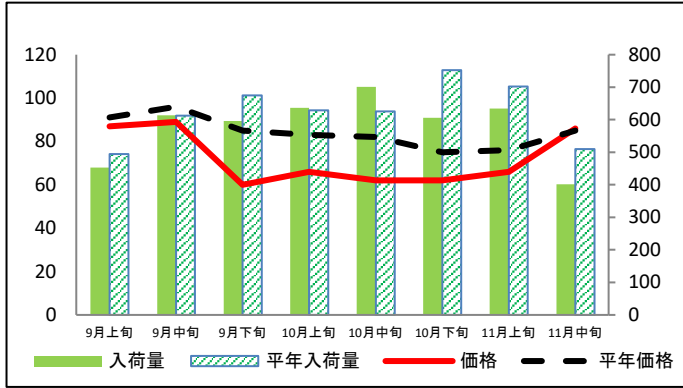
なお、表中の符号について、「＝」（並み）とは、平年との比率が95～105%の間であることを示している。

※ この資料の内容は、令和元年10月18日現在で見込んだものであり、今後の気象条件の変化等により、変動があり得る。

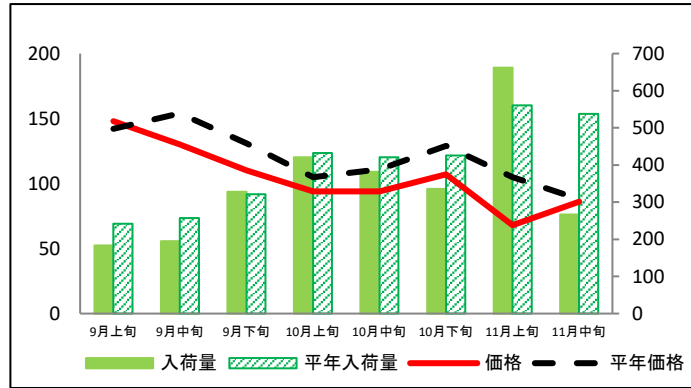
(参考)札幌市中央卸売市場における品目別入荷量及び価格動向

単位<左:価格(円/kg)、右:入荷量(t)>

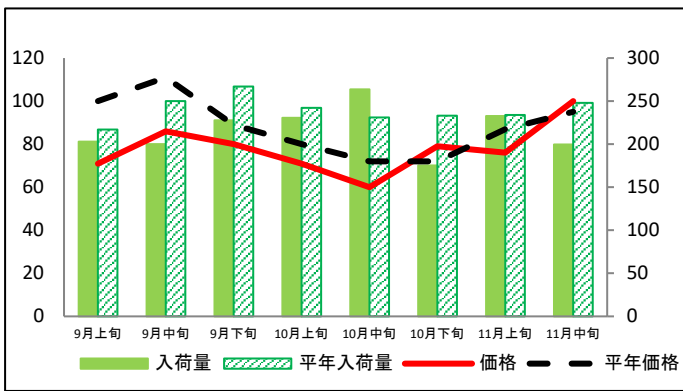
だいこん



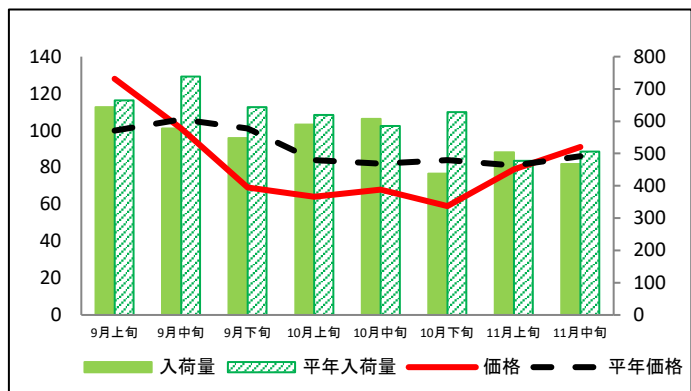
にんじん



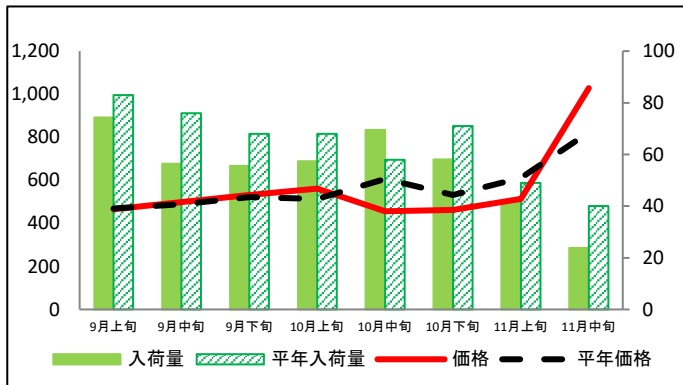
はくさい



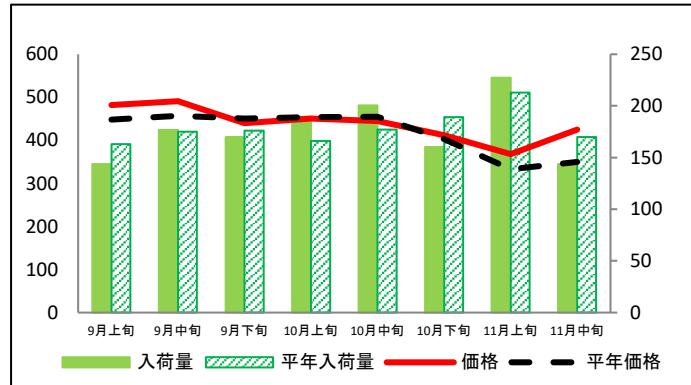
キャベツ



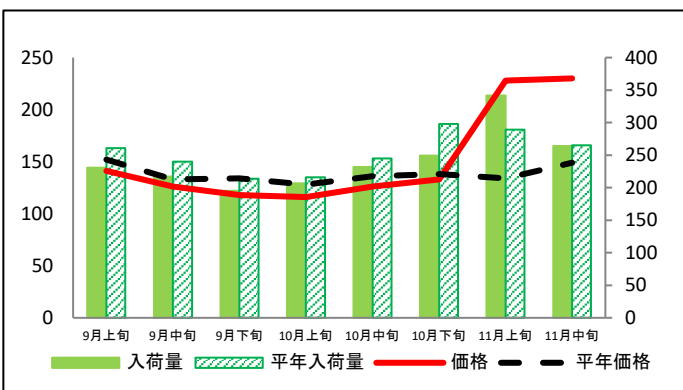
ほうれんそう



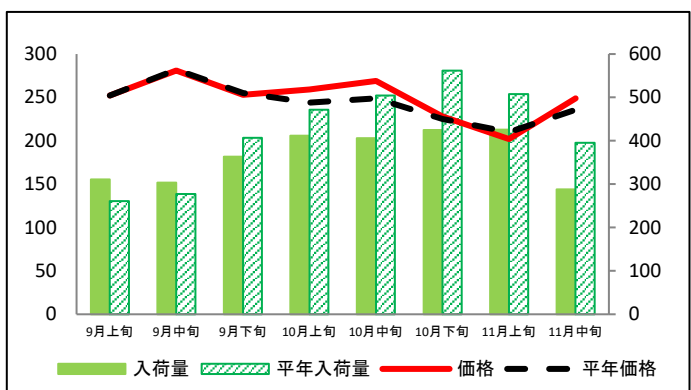
ねぎ



レタス



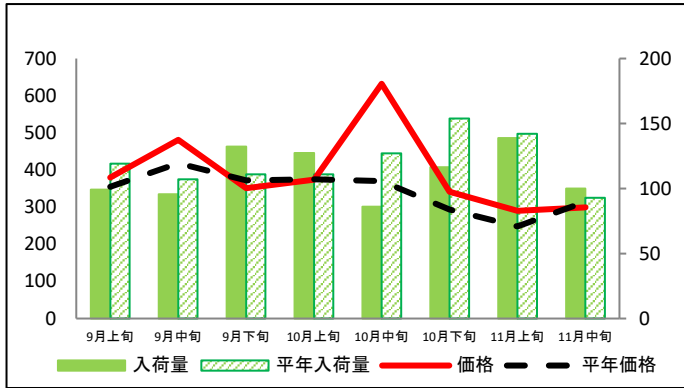
きゅうり



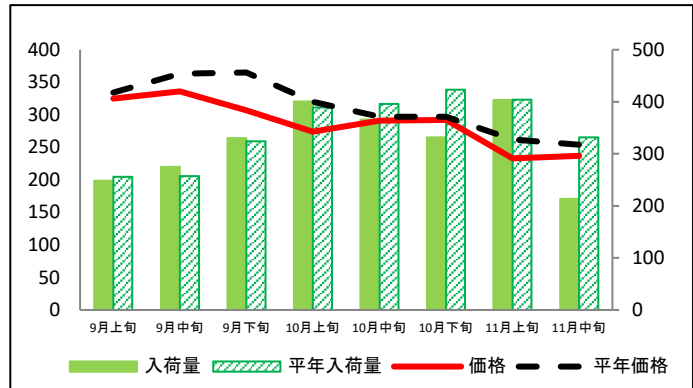
(参考)札幌市中央卸売市場における品目別入荷量及び価格動向

資料:農林水産省「青果物卸売市場調査」

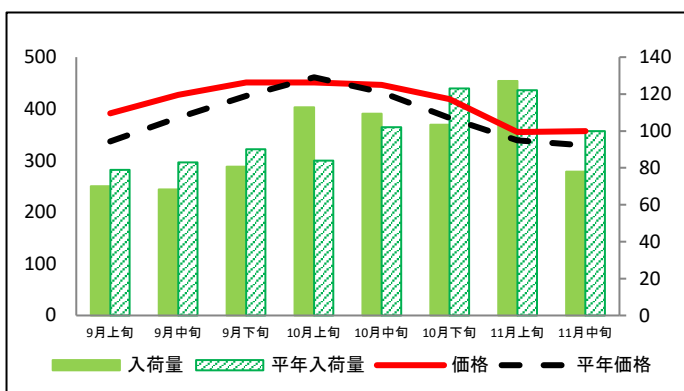
なす



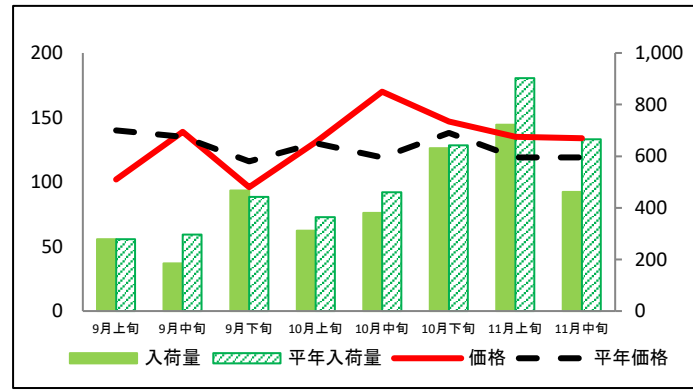
トマト



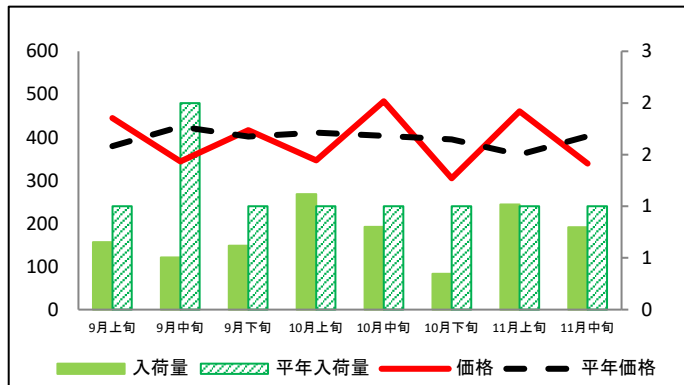
ピーマン



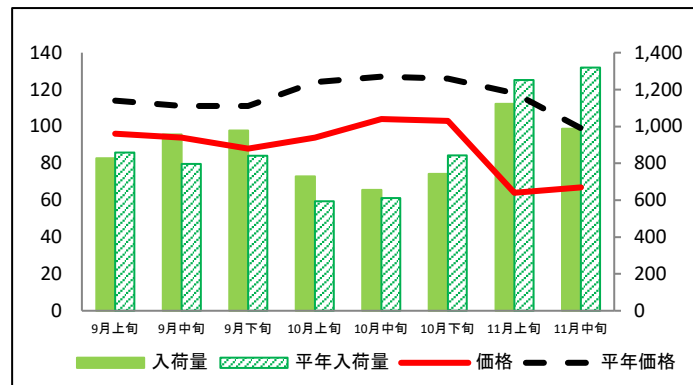
ばれいしょ



さといも



たまねぎ



(参考)札幌市中央卸売市場における品目別の入荷量の推移

単位：トン

品目	9月上旬		9月中旬		9月下旬		10月上旬		10月中旬		10月下旬		11月上旬		11月中旬	
	入荷量	平年比	入荷量	平年比	入荷量	平年比	入荷量	平年比	入荷量	平年比	入荷量	平年比	入荷量	平年比	入荷量	平年比
だいこん	453	92%	614	100%	596	88%	637	101%	701	112%	606	81%	635	90%	402	79%
にんじん	183	76%	195	76%	328	102%	421	98%	381	91%	335	79%	662	118%	267	50%
はくさい	203	94%	200	80%	228	85%	231	95%	264	114%	175	75%	233	99%	200	80%
キャベツ	644	97%	578	78%	547	85%	590	95%	607	104%	438	70%	504	106%	467	92%
ほうれんそう	74	90%	56	74%	56	82%	57	84%	70	120%	58	82%	41	85%	24	59%
ねぎ	144	88%	177	101%	170	97%	190	114%	201	113%	160	85%	227	107%	144	85%
レタス	231	88%	217	90%	195	91%	207	96%	232	95%	249	84%	342	118%	264	100%
きゅうり	311	119%	304	110%	364	89%	412	87%	406	80%	425	76%	426	84%	288	73%
なす	99	83%	96	89%	132	119%	127	115%	86	68%	116	75%	139	98%	100	108%
トマト	248	97%	275	107%	330	102%	401	103%	366	92%	332	78%	403	100%	214	64%
ピーマン	70	89%	68	82%	81	90%	113	134%	109	107%	103	84%	127	104%	78	78%
ばれいしょ	278	100%	184	62%	467	105%	312	86%	380	83%	632	98%	722	80%	461	69%
さといも	1	65%	1	25%	1	62%	1	112%	1	80%	0	35%	1	102%	1	80%
たまねぎ	828	96%	956	120%	977	116%	728	123%	656	107%	742	88%	1,123	90%	988	75%

(参考)札幌市中央卸売市場における品目別の価格の推移

単位：円/kg

品目	9月上旬		9月中旬		9月下旬		10月上旬		10月中旬		10月下旬		11月上旬		11月中旬	
	価格	平年比	価格	平年比	価格	平年比	価格	平年比	価格	平年比	価格	平年比	価格	平年比	価格	平年比
だいこん	87	96%	89	93%	60	71%	66	80%	62	76%	62	83%	66	87%	86	101%
にんじん	148	104%	130	84%	110	84%	94	90%	94	85%	107	83%	68	65%	86	98%
はくさい	71	71%	86	77%	80	90%	71	89%	60	83%	79	110%	76	87%	100	105%
キャベツ	128	128%	101	95%	69	68%	64	76%	68	83%	59	70%	79	98%	91	106%
ほうれんそう	465	99%	498	102%	532	102%	562	109%	456	75%	463	87%	514	84%	1,028	125%
ねぎ	482	108%	491	107%	440	98%	451	99%	445	98%	412	102%	368	111%	425	121%
レタス	141	93%	126	95%	118	88%	116	91%	126	93%	133	96%	228	170%	230	154%
きゅうり	252	100%	281	100%	253	99%	259	106%	269	108%	228	101%	202	96%	249	106%
なす	380	107%	481	115%	351	94%	374	100%	632	171%	341	116%	290	117%	299	95%
トマト	325	97%	336	93%	307	84%	274	86%	291	98%	292	98%	233	89%	237	93%
ピーマン	391	116%	427	111%	451	106%	451	98%	446	103%	419	110%	355	105%	357	109%
ばれいしょ	102	73%	139	103%	96	83%	131	101%	170	143%	147	107%	135	113%	134	113%
さといも	445	117%	344	81%	417	104%	347	84%	484	120%	305	77%	461	128%	339	84%
たまねぎ	96	84%	94	85%	88	79%	94	76%	104	82%	103	82%	64	54%	67	68%

資料：農林水産省「青果物卸売市場調査」