

野菜の入荷量及び卸売価格の見通し
(令和2年1月、札幌中央卸売市場)

【1月の見通し】

(1) 入荷量の見通し

1月の主要野菜(14品目)の入荷量について、「平年を上回る」と見込まれるのは、トマトのみである。
「平年並み」と見込まれるのは、ねぎ、レタス及びたまねぎの3品目である。
「平年を下回る」と見込まれるのは、だいこん、にんじん、はくさい、キャベツ、ほうれんそう、きゅうり、なす、ピーマン、ばれいしょ及びさといもの10品目である。

(2) 卸売価格の見通し

1月の主要野菜(14品目)の卸売価格について、「平年を上回る」と見込まれるのは、ほうれんそう、きゅうり及びさといもの3品目である。
「平年並み」と見込まれるのは、にんじん、はくさい及びなすの3品目である。
「平年を下回る」と見込まれるのは、だいこん、キャベツ、ねぎ、レタス、トマト、ピーマン、ばれいしょ及びたまねぎの8品目である。

○ 品目別の入荷量及び卸売価格の見通しは、次のとおり。

品目	1月の入荷量		1月の卸売価格		(参考) 前年1月の主産地シェア (%)
	平年比較		平年比較		
だいこん	▼		▼		神奈川(45) 北海道(25) 千葉(16)
にんじん	▼		＝		千葉(72) 茨城(19)
はくさい	▼		＝		茨城(85) 埼玉(10) 群馬(4)
キャベツ	▼		▼		北海道(41) 愛知(31) 茨城(22)
ほうれんそう	▼		↗		茨城(34) 群馬(25) 北海道(14)
ねぎ	＝		▼		埼玉(53) 北海道(18) 宮城(9)
レタス	＝		▼		茨城(25) 静岡(24) 長崎(17)
きゅうり	▼		↗		宮崎(90) 千葉(9)
なす	▼		＝		高知(77) 熊本(14) 宮崎(5)
トマト	↗		▼		熊本(90) 栃木(3) 東京(2)
ピーマン	▼		▼		宮崎(85) 韓国(7) 高知(4)
ばれいしょ	▼		▼		北海道(100)
さといも	▼		↗		埼玉(43) 宮崎(27) 千葉(14)
たまねぎ	＝		▼		北海道(99)

○ 入荷量と卸売価格の符号

符号	↗	＝	▼
入荷量	多い	並み	少ない
卸売価格	高い	並み	安い

注：「平年」とは、直近5か年の平均値である。

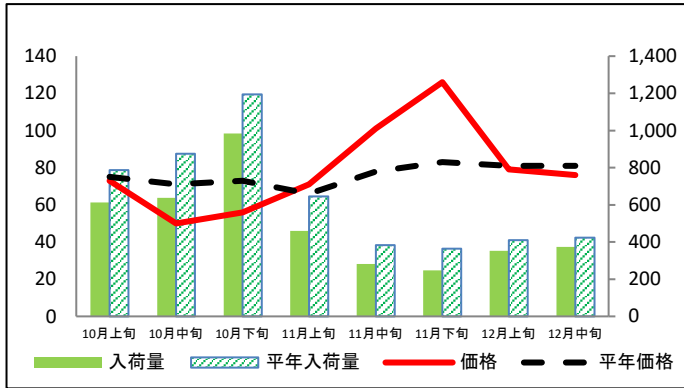
なお、表中の符号について、「＝」（並み）とは、平年との比率が95～105%の間であることを示している。

※ この資料の内容は、令和元年12月20日現在で見込んだものであり、今後の気象条件の変化等により、変動があり得る。

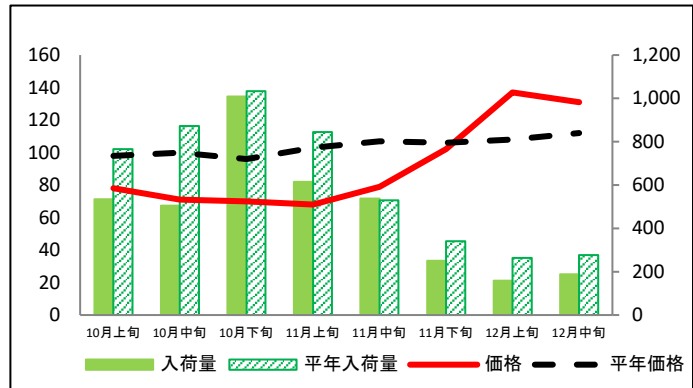
(参考) 札幌市中央卸売市場における品目別入荷量及び価格動向

単位<左:価格(円/kg)、右:入荷量(t)>

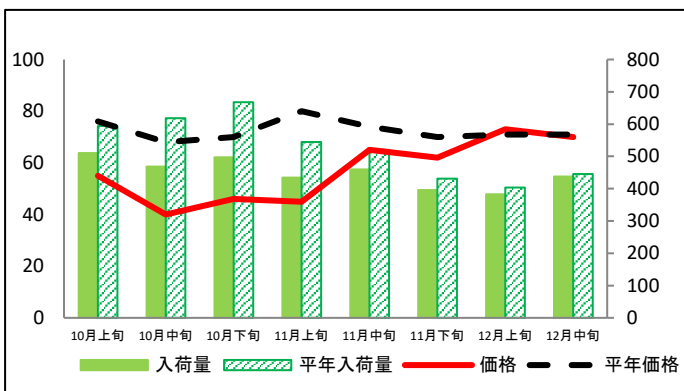
だいこん



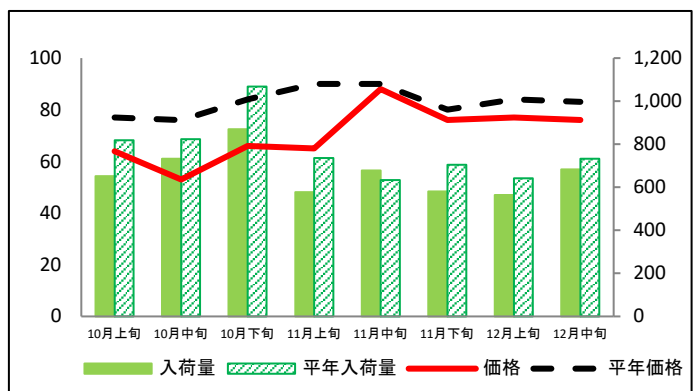
にんじん



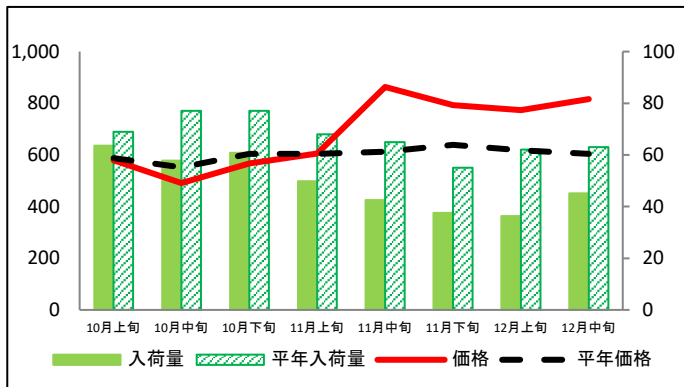
はくさい



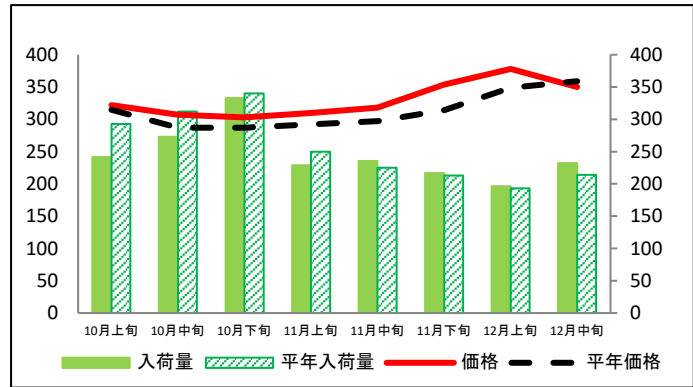
キャベツ



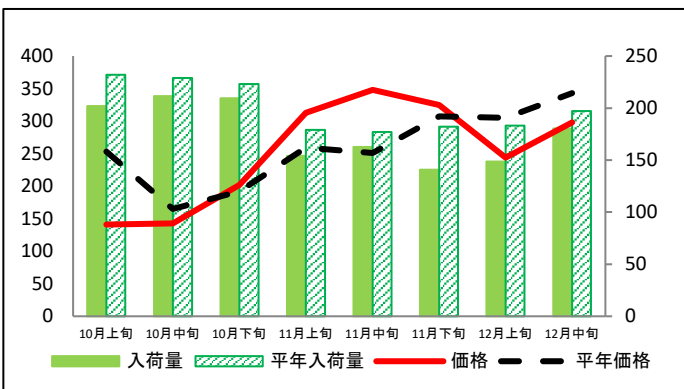
ほうれんそう



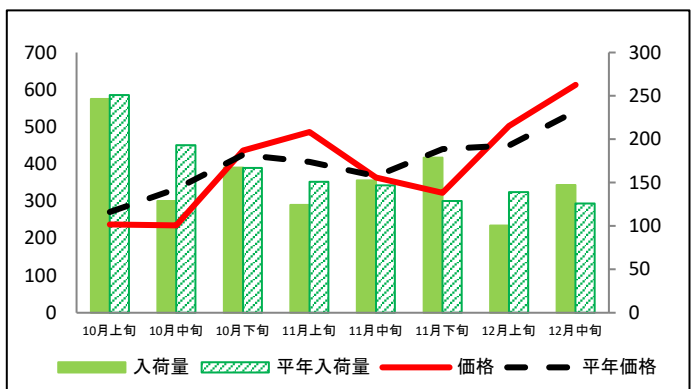
ねぎ



レタス



きゅうり



(参考)札幌市中央卸売市場における品目別の入荷量の推移

単位：トン

品目	10月上旬		10月中旬		10月下旬		11月上旬		11月中旬		11月下旬		12月上旬		12月中旬	
	入荷量	平年比	入荷量	平年比	入荷量	平年比	入荷量	平年比	入荷量	平年比	入荷量	平年比	入荷量	平年比	入荷量	平年比
だいこん	614	78%	638	73%	983	82%	459	71%	283	74%	248	68%	352	86%	374	88%
にんじん	534	70%	505	58%	1,009	98%	615	73%	538	101%	251	74%	158	60%	188	68%
はくさい	510	86%	468	76%	497	74%	434	80%	460	89%	396	92%	383	95%	437	98%
キャベツ	651	80%	732	89%	870	82%	578	78%	677	107%	580	82%	564	88%	682	93%
ほうれんそう	64	92%	58	75%	61	79%	50	73%	43	65%	38	68%	36	59%	45	72%
ねぎ	241	82%	273	88%	333	98%	229	91%	236	105%	216	102%	196	102%	232	109%
レタス	202	87%	211	92%	209	94%	154	86%	163	92%	141	77%	149	81%	180	92%
きゅうり	247	98%	129	67%	167	100%	124	82%	152	104%	179	139%	101	72%	147	117%
なす	137	129%	93	101%	82	86%	47	62%	60	84%	71	114%	47	93%	50	102%
トマト	206	94%	193	99%	190	102%	102	69%	114	78%	67	60%	115	111%	94	95%
ピーマン	74	91%	53	69%	64	94%	48	84%	53	87%	51	83%	55	94%	57	105%
ばれいしょ	647	56%	793	68%	809	61%	419	47%	611	81%	519	58%	428	55%	808	91%
さといも	2	51%	1	49%	2	49%	4	86%	6	98%	4	53%	4	36%	56	155%
たまねぎ	955	53%	1,211	54%	2,401	87%	1,333	69%	2,137	113%	1,764	72%	935	44%	2,035	89%

(参考)札幌市中央卸売市場における品目別の価格推移

単位：円/kg

品目	10月上旬		10月中旬		10月下旬		11月上旬		11月中旬		11月下旬		12月上旬		12月中旬	
	価格	平年比	価格	平年比	価格	平年比	価格	平年比	価格	平年比	価格	平年比	価格	平年比	価格	平年比
だいこん	73	97%	50	70%	56	77%	71	108%	101	129%	126	152%	79	98%	76	94%
にんじん	78	80%	71	71%	70	73%	68	66%	79	74%	102	96%	137	127%	131	117%
はくさい	55	72%	40	59%	46	66%	45	56%	65	88%	62	89%	73	103%	70	99%
キャベツ	64	83%	53	70%	66	79%	65	72%	88	98%	76	95%	77	92%	76	92%
ほうれんそう	579	99%	491	89%	567	94%	605	100%	863	141%	793	124%	774	125%	816	135%
ねぎ	322	102%	307	107%	303	106%	310	106%	318	107%	354	113%	378	108%	350	97%
レタス	141	56%	143	87%	202	105%	313	121%	348	139%	325	106%	244	80%	298	87%
きゅうり	237	87%	235	71%	436	103%	486	120%	364	99%	323	73%	502	112%	613	113%
なす	304	89%	369	94%	470	103%	559	120%	618	126%	543	105%	595	104%	657	105%
トマト	494	120%	369	93%	359	93%	413	116%	443	133%	470	122%	405	96%	376	90%
ピーマン	337	98%	313	84%	338	81%	316	64%	452	101%	457	101%	469	94%	536	88%
ばれいしょ	79	90%	72	82%	79	91%	72	80%	74	79%	66	77%	73	83%	51	65%
さといも	364	89%	327	83%	343	97%	394	100%	369	101%	377	105%	361	103%	303	90%
たまねぎ	68	91%	64	88%	63	91%	63	89%	63	94%	66	93%	67	93%	64	89%

資料：農林水産省「青果物卸売市場調査」