

野菜の入荷量及び卸売価格の見通し  
(令和2年3月、札幌中央卸売市場)

【3月の見通し】

(1) 入荷量の見通し

3月の主要野菜(14品目)の入荷量について、「平年を上回る」と見込まれるのは、ない。  
「平年並み」と見込まれるのは、キャベツ、ねぎ及びレタスの3品目である。  
「平年を下回る」と見込まれるのは、だいこん、にんじん、はくさい、ほうれんそう、きゅうり、なす、トマト、ピーマン、  
ばれいしょ、さといも及びたまねぎの11品目である。

(2) 卸売価格の見通し

3月の主要野菜(14品目)の卸売価格について、「平年を上回る」と見込まれるのは、きゅうり及びピーマンの2品目である。  
「平年並み」と見込まれるのは、なすのみである。  
「平年を下回る」と見込まれるのは、だいこん、にんじん、はくさい、キャベツ、ほうれんそう、ねぎ、レタス、トマト、ばれいしょ、  
さといも及びたまねぎの11品目である。

○ 品目別の入荷量及び卸売価格の見通しは、次のとおり。

品目	3月の入荷量	3月の卸売価格	(参考) 前年3月の主産地シェア (%)
	平年比較	平年比較	
だいこん	▼	▼	神奈川(56) 千葉(23) 鹿児島(13)
にんじん	▼	▼	千葉(46) 北海道(23) 茨城(16)
はくさい	▼	▼	茨城(81) 愛知(8) 群馬(3)
キャベツ	=	▼	愛知(69) 北海道(15) 茨城(7)
ほうれんそう	▼	▼	北海道(56) 茨城(31) 福岡(4)
ねぎ	=	▼	埼玉(42) 北海道(18) 群馬(14)
レタス	=	▼	茨城(70) 長崎(7) 北海道(5)
きゅうり	▼	↗	宮崎(71) 千葉(21) 北海道(3)
なす	▼	=	高知(83) 熊本(12) 宮崎(5)
トマト	▼	▼	熊本(77) 長崎(9) 栃木(6)
ピーマン	▼	↗	宮崎(76) 韓国(14) 高知(7)
ばれいしょ	▼	▼	北海道(99)
さといも	▼	▼	宮崎(31) 埼玉(24) 中国(22)
たまねぎ	▼	▼	北海道(97)

○ 入荷量と卸売価格の符号

符号	↗	=	▼
入荷量	多い	並み	少ない
卸売価格	高い	並み	安い

注：「平年」とは、直近5か年の平均値である。

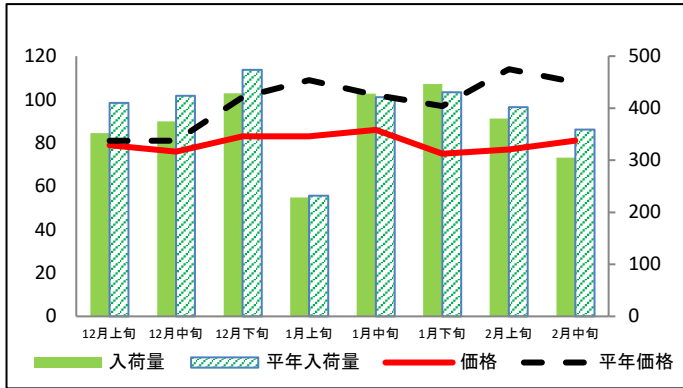
なお、表中の符号について、「=」（並み）とは、平年との比率が95～105%の間であることを示している。

※ この資料の内容は、令和2年2月25日現在で見込んだものであり、今後の気象条件の変化等により、変動があり得る。

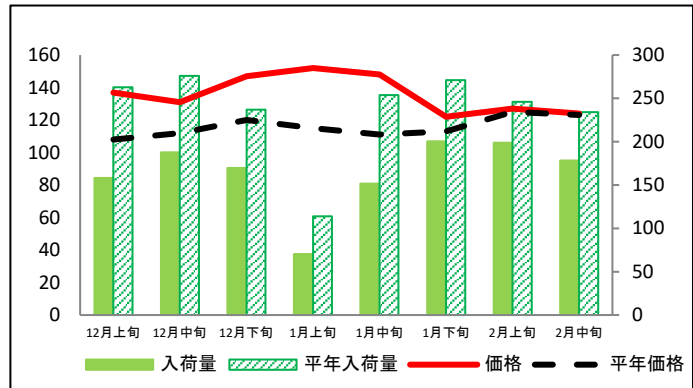
(参考) 札幌市中央卸売市場における品目別入荷量及び価格動向

単位<左:価格(円/kg)、右:入荷量(t)>

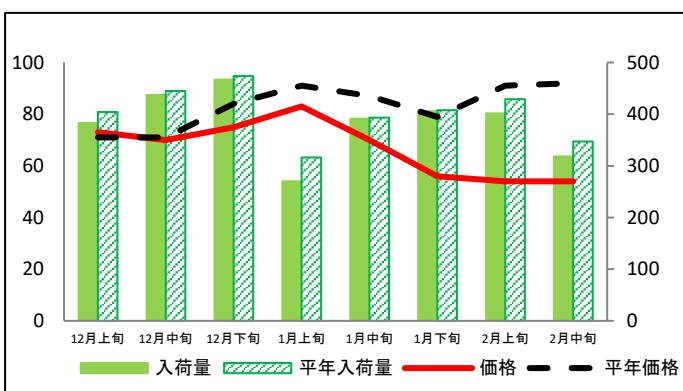
だいこん



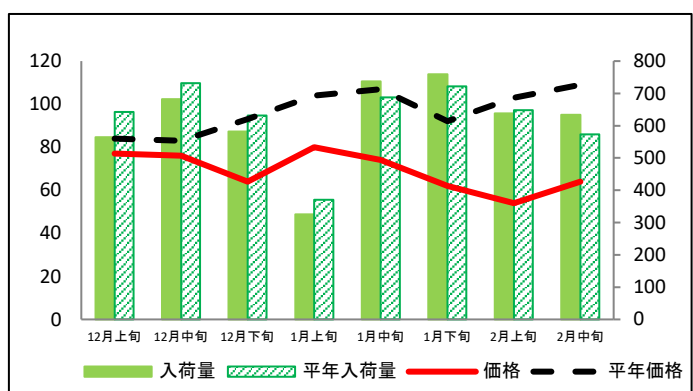
にんじん



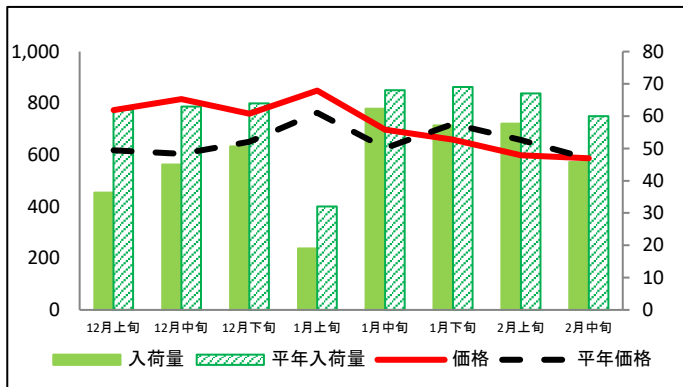
はくさい



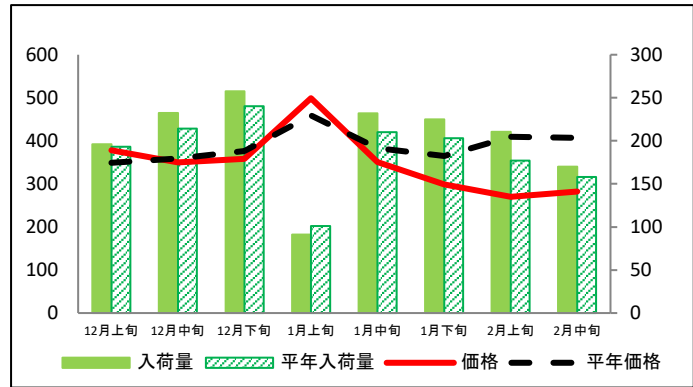
キャベツ



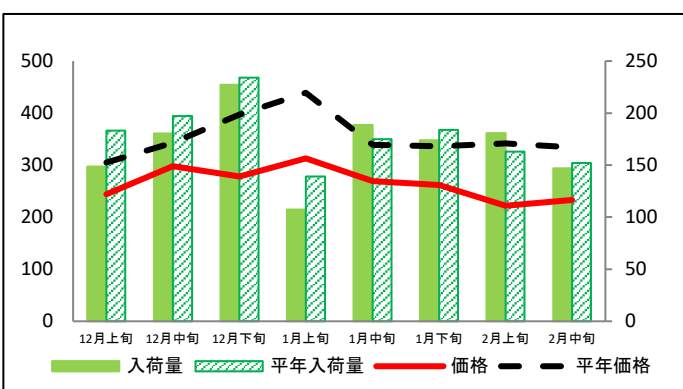
ほうれんそう



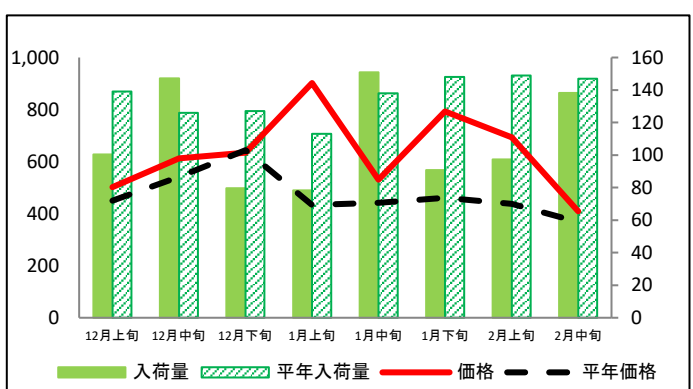
ねぎ



レタス



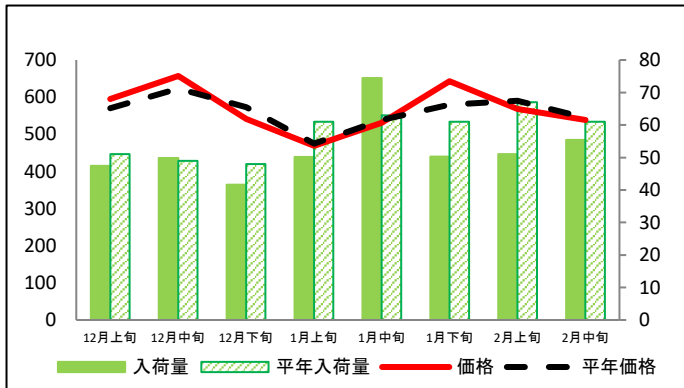
きゅうり



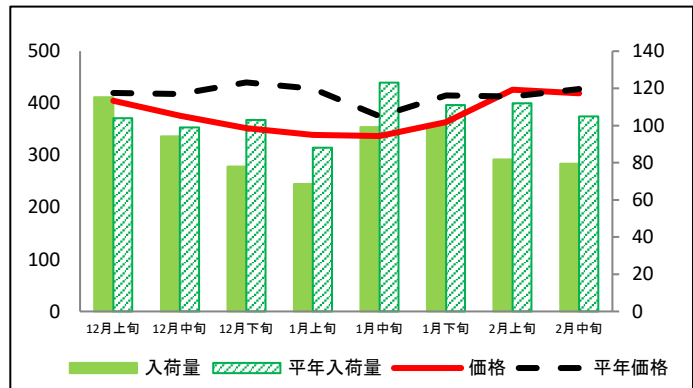
(参考) 札幌市中央卸売市場における品目別入荷量及び価格動向

資料:「札幌市中央卸売市場日報」

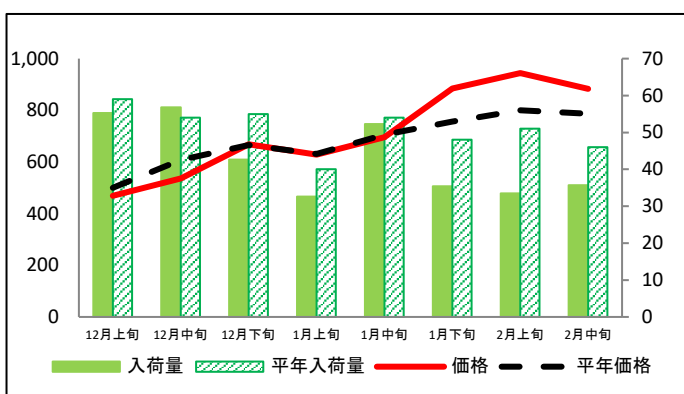
なす



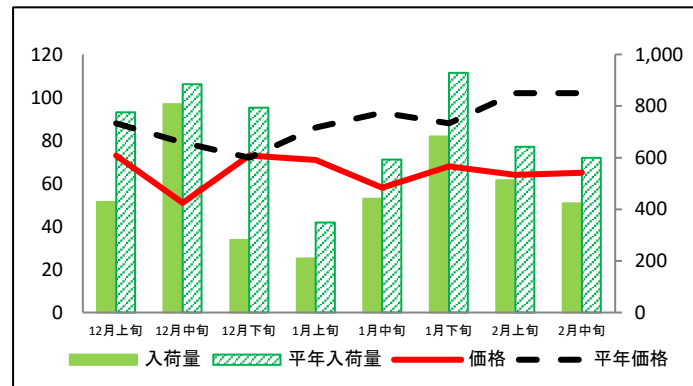
トマト



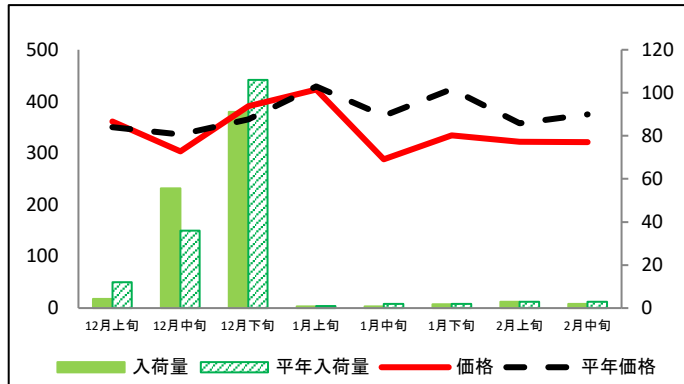
ピーマン



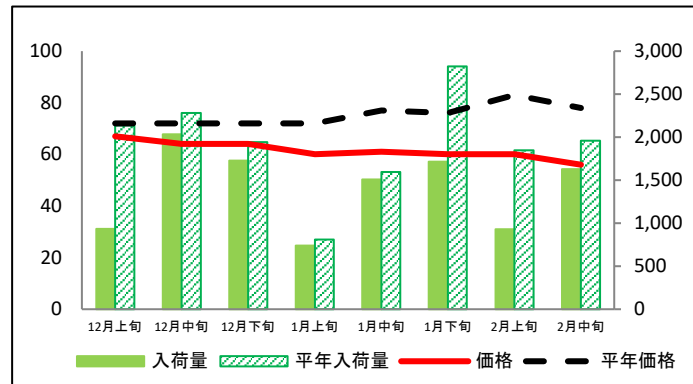
ばれいしょ



さといも



たまねぎ



## (参考)札幌市中央卸売市場における品目別の入荷量の推移

単位：トン

品目	12月上旬		12月中旬		12月下旬		1月上旬		1月中旬		1月下旬		2月上旬		2月中旬	
	入荷量	平年比	入荷量	平年比	入荷量	平年比	入荷量	平年比	入荷量	平年比	入荷量	平年比	入荷量	平年比	入荷量	平年比
だいこん	352	86%	374	88%	428	90%	228	98%	428	102%	446	103%	380	95%	305	85%
にんじん	158	60%	188	68%	170	72%	70	62%	152	60%	200	74%	199	81%	178	76%
はくさい	383	95%	437	98%	467	99%	270	85%	391	100%	406	99%	402	94%	318	92%
キャベツ	564	88%	682	93%	582	92%	325	88%	737	107%	760	105%	638	99%	634	111%
ほうれんそう	36	59%	45	72%	51	79%	19	59%	62	92%	57	83%	58	86%	46	76%
ねぎ	196	102%	232	109%	258	107%	91	90%	232	110%	225	111%	210	119%	170	108%
レタス	149	81%	180	92%	227	97%	107	77%	189	108%	174	95%	181	111%	147	97%
きゅうり	101	72%	147	117%	80	63%	78	69%	151	109%	91	61%	97	65%	138	94%
なす	47	93%	50	102%	42	87%	50	82%	74	118%	50	83%	51	76%	55	91%
トマト	115	111%	94	95%	78	76%	69	78%	99	81%	100	90%	82	73%	80	76%
ピーマン	55	94%	57	105%	43	77%	33	82%	52	97%	35	74%	34	66%	36	78%
ばれいしょ	428	55%	808	91%	281	35%	210	60%	441	74%	683	73%	512	80%	423	71%
さといも	4	36%	56	155%	91	86%	1	83%	1	40%	2	91%	3	97%	2	66%
たまねぎ	935	44%	2,035	89%	1,728	89%	740	91%	1,508	95%	1,716	61%	929	50%	1,629	83%

## (参考)札幌市中央卸売市場における品目別の価格推移

単位：円/kg

品目	12月上旬		12月中旬		12月下旬		1月上旬		1月中旬		1月下旬		2月上旬		2月中旬	
	価格	平年比	価格	平年比	価格	平年比	価格	平年比	価格	平年比	価格	平年比	価格	平年比	価格	平年比
だいこん	79	98%	76	94%	83	82%	83	76%	86	84%	75	77%	77	68%	81	75%
にんじん	137	127%	131	117%	147	123%	152	132%	148	133%	122	108%	127	102%	124	101%
はくさい	73	103%	70	99%	75	89%	83	91%	70	80%	56	71%	54	59%	54	59%
キャベツ	77	92%	76	92%	64	69%	80	77%	74	69%	62	67%	54	52%	64	59%
ほうれんそう	774	125%	816	135%	760	117%	849	111%	697	111%	659	92%	598	91%	587	100%
ねぎ	378	108%	350	97%	358	95%	499	109%	351	92%	299	82%	270	66%	282	69%
レタス	244	80%	298	87%	278	70%	313	71%	269	79%	262	78%	222	65%	233	70%
きゅうり	502	112%	613	113%	634	98%	902	208%	530	120%	793	172%	693	158%	409	111%
なす	595	104%	657	105%	541	94%	469	99%	531	99%	643	111%	568	96%	539	99%
トマト	405	96%	376	90%	352	80%	339	79%	337	90%	364	88%	426	103%	419	98%
ピーマン	469	94%	536	88%	668	100%	629	100%	696	99%	885	117%	944	118%	883	112%
ばれいしょ	73	83%	51	65%	73	101%	71	83%	58	62%	68	77%	64	63%	65	64%
さといも	361	103%	303	90%	391	107%	423	99%	288	77%	334	79%	322	90%	321	86%
たまねぎ	67	93%	64	89%	64	89%	60	83%	61	79%	60	79%	60	72%	56	72%

資料：農林水産省「青果物卸売市場調査」