

野菜の入荷量及び卸売価格の見通し
(令和2年4月、札幌中央卸売市場)

【4月の見通し】

(1) 入荷量の見通し

4月の主要野菜(14品目)の入荷量について、「平年を上回る」と見込まれるのは、ない。

「平年並み」と見込まれるのは、きゅうり及びなすの2品目である。

「平年を下回る」と見込まれるのは、だいこん、にんじん、はくさい、キャベツ、ほうれんそう、ねぎ、レタス、トマト、ピーマン、ばれいしょ、さといも及びたまねぎの12品目である。

(2) 卸売価格の見通し

4月の主要野菜(14品目)の卸売価格について、「平年を上回る」と見込まれるのは、レタス及びさといもの2品目である。

「平年並み」と見込まれるのは、はくさい、ほうれんそう、なす及びピーマンの4品目である。

「平年を下回る」と見込まれるのは、だいこん、にんじん、キャベツ、ねぎ、きゅうり、トマト、ばれいしょ及びたまねぎの8品目である。

○ 品目別の入荷量及び卸売価格の見通しは、次のとおり。

品目	4月の入荷量	4月の卸売価格	(参考) 前年4月の主産地シェア (%)
	平年比較	平年比較	
だいこん	▼	▼	千葉(41) 茨城(40) 鹿児島(11)
にんじん	▼	▼	北海道(94) 茨城(3) 徳島(2)
はくさい	▼	=	茨城(97)
キャベツ	▼	▼	愛知(42) 茨城(37) 神奈川(14)
ほうれんそう	▼	=	北海道(91)
ねぎ	▼	▼	埼玉(43) 茨城(19) 群馬(8)
レタス	▼	↗	北海道(56) 茨城(40) 長崎(2)
きゅうり	=	▼	宮崎(71) 千葉(20) 群馬(3)
なす	=	=	高知(76) 熊本(18) 宮崎(5)
トマト	▼	▼	熊本(83) 北海道(6) 長崎(5)
ピーマン	▼	=	宮崎(77) 韓国(9) 茨城(8)
ばれいしょ	▼	▼	北海道(99)
さといも	▼	↗	中国(37) 千葉(25) 埼玉(23)
たまねぎ	▼	▼	北海道(80) 佐賀(19)

○ 入荷量と卸売価格の符号

符号	↗	=	▼
入荷量	多い	並み	少ない
卸売価格	高い	並み	安い

注：「平年」とは、直近5か年の平均値である。

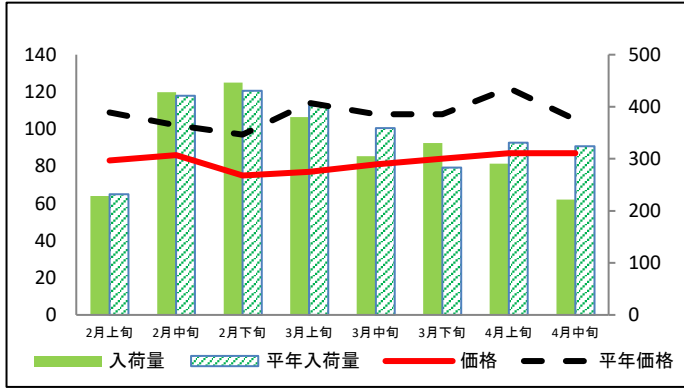
なお、表中の符号について、「=」（並み）とは、平年との比率が95～105%の間であることを示している。

※ この資料の内容は、令和2年3月23日現在で見込んだものであり、今後の気象条件の変化等により、変動があり得る。

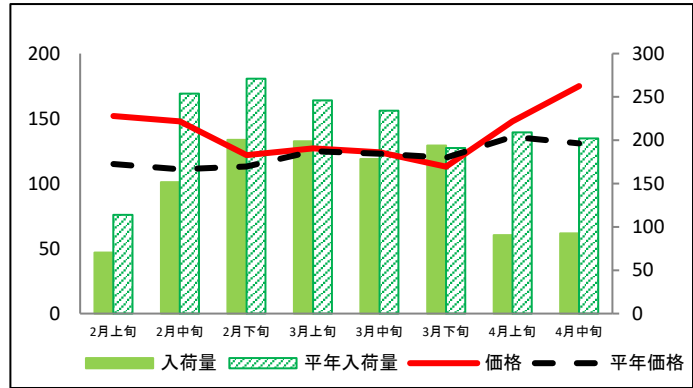
(参考)札幌市中央卸売市場における品目別入荷量及び価格動向

単位<左:価格(円/kg)、右:入荷量(t)>

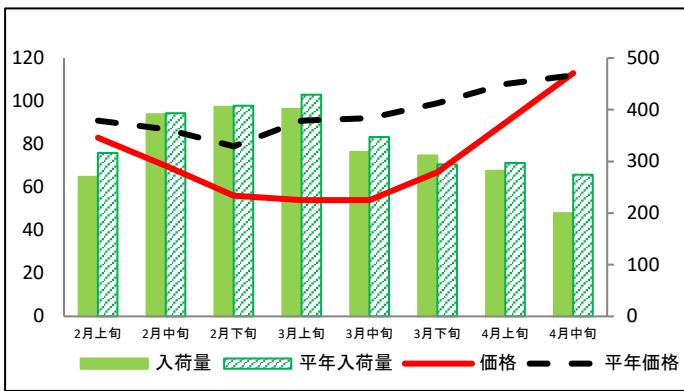
だいこん



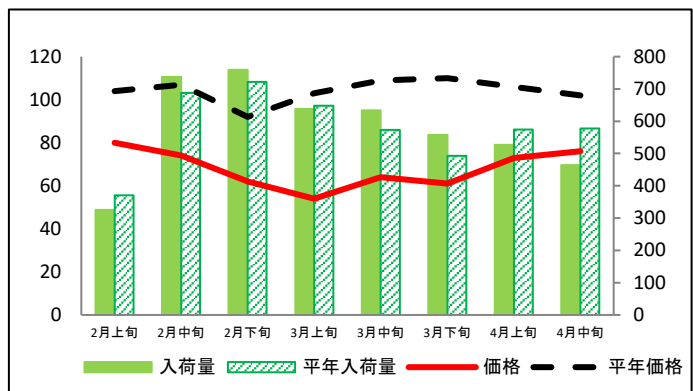
にんじん



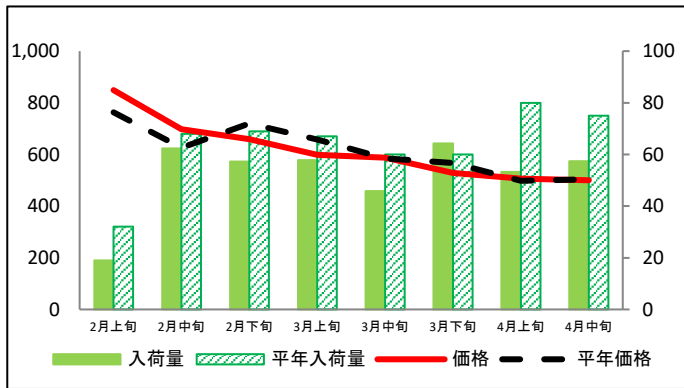
はくさい



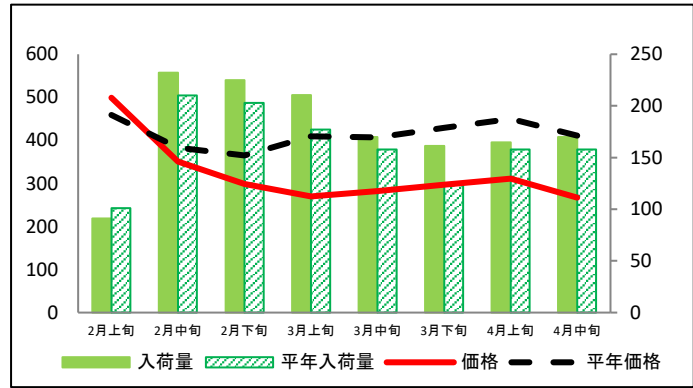
キャベツ



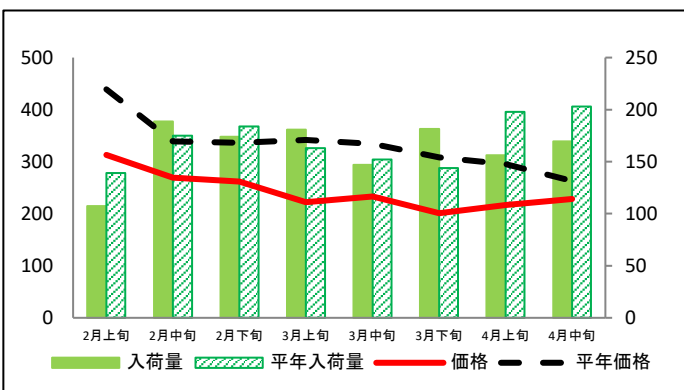
ほうれんそう



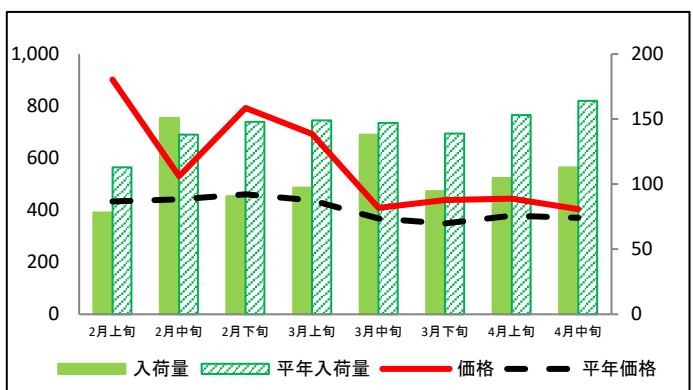
ねぎ



レタス



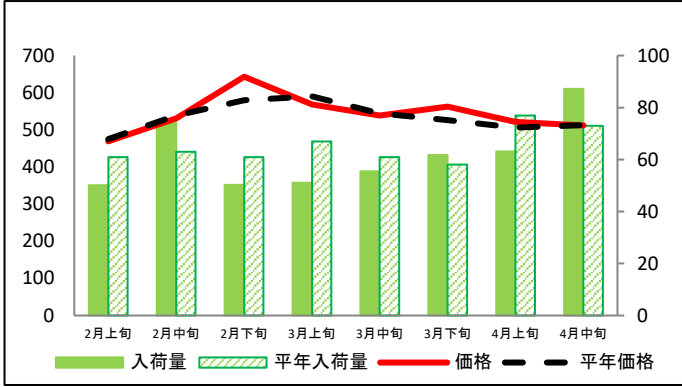
きゅうり



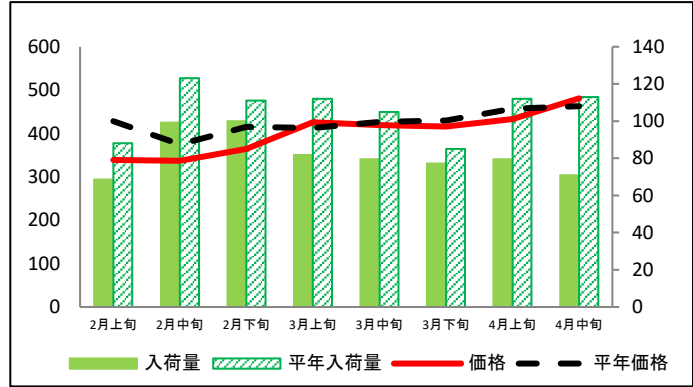
(参考)札幌市中央卸売市場における品目別入荷量及び価格動向

資料:農林水産省「青果物卸売市場調査」

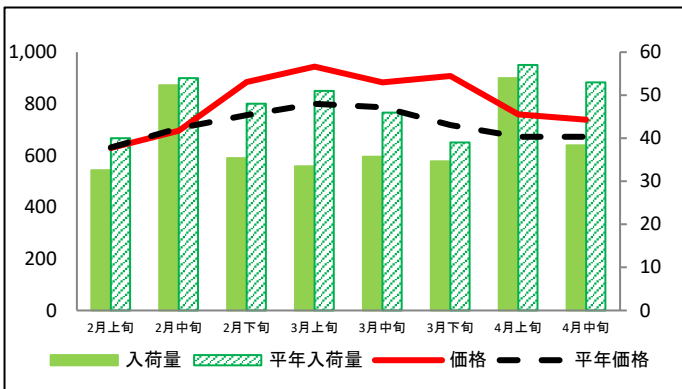
なす



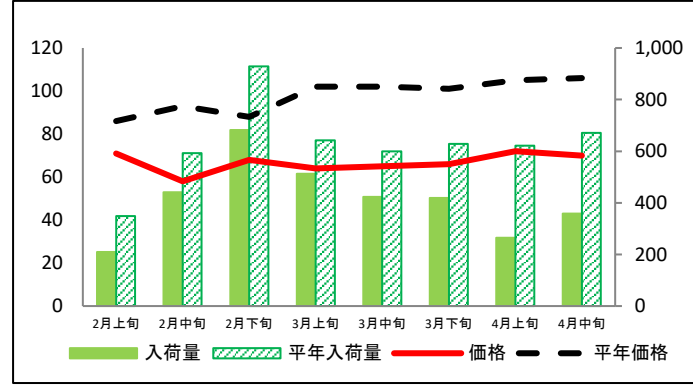
トマト



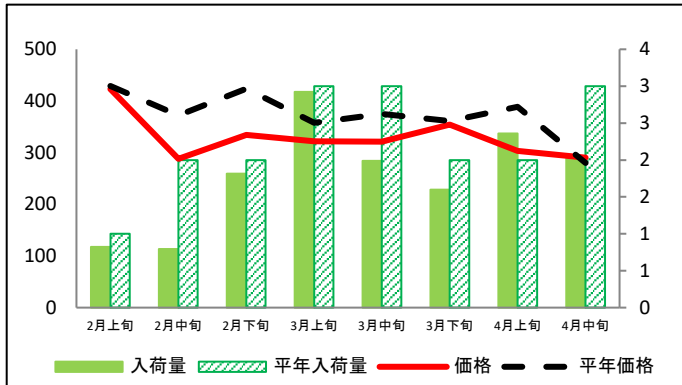
ピーマン



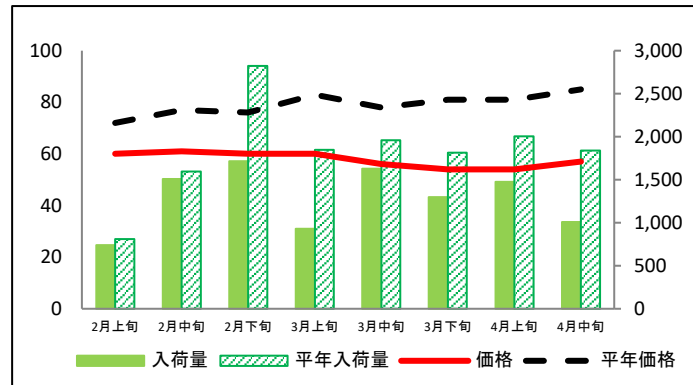
ばれいしょ



さといも



たまねぎ



(参考)札幌市中央卸売市場における品目別の入荷量の推移

単位：トン

品目	2月上旬		2月中旬		2月下旬		3月上旬		3月中旬		3月下旬		4月上旬		4月中旬	
	入荷量	平年比	入荷量	平年比	入荷量	平年比	入荷量	平年比	入荷量	平年比	入荷量	平年比	入荷量	平年比	入荷量	平年比
だいこん	228	98%	428	102%	446	103%	380	95%	305	85%	330	117%	290	88%	222	68%
にんじん	70	62%	152	60%	200	74%	199	81%	178	76%	194	102%	91	43%	93	46%
はくさい	270	85%	391	100%	406	99%	402	94%	318	92%	312	106%	282	95%	200	73%
キャベツ	325	88%	737	107%	760	105%	638	99%	634	111%	557	113%	527	92%	464	80%
ほうれんそう	19	59%	62	92%	57	83%	58	86%	46	76%	64	107%	53	67%	57	76%
ねぎ	91	90%	232	110%	225	111%	210	119%	170	108%	161	130%	165	104%	170	107%
レタス	107	77%	189	108%	174	95%	181	111%	147	97%	182	126%	156	79%	170	84%
きゅうり	78	69%	151	109%	91	61%	97	65%	138	94%	95	68%	105	69%	113	69%
なす	50	82%	74	118%	50	83%	51	76%	55	91%	62	106%	63	82%	87	119%
トマト	69	78%	99	81%	100	90%	82	73%	80	76%	77	91%	80	71%	71	63%
ピーマン	33	82%	52	97%	35	74%	34	66%	36	78%	35	89%	54	95%	38	72%
ばれいしょ	210	60%	441	74%	683	73%	512	80%	423	71%	419	67%	265	43%	358	53%
さといも	1	83%	1	40%	2	91%	3	97%	2	66%	2	80%	2	118%	2	68%
たまねぎ	740	91%	1,508	95%	1,716	61%	929	50%	1,629	83%	1,300	72%	1,476	74%	1,009	55%

(参考)札幌市中央卸売市場における品目別の価格の推移

単位：円/kg

品目	2月上旬		2月中旬		2月下旬		3月上旬		3月中旬		3月下旬		4月上旬		4月中旬	
	価格	平年比	価格	平年比	価格	平年比	価格	平年比	価格	平年比	価格	平年比	価格	平年比	価格	平年比
だいこん	83	76%	86	84%	75	77%	77	68%	81	75%	84	78%	87	71%	87	83%
にんじん	152	132%	148	133%	122	108%	127	102%	124	101%	113	94%	148	109%	175	134%
はくさい	83	91%	70	80%	56	71%	54	59%	54	59%	67	68%	90	83%	113	101%
キャベツ	80	77%	74	69%	62	67%	54	52%	64	59%	61	55%	73	69%	76	75%
ほうれんそう	849	111%	697	111%	659	92%	598	91%	587	100%	528	93%	506	102%	500	99%
ねぎ	499	109%	351	92%	299	82%	270	66%	282	69%	297	69%	311	69%	267	65%
レタス	313	71%	269	79%	262	78%	222	65%	233	70%	201	65%	217	74%	228	87%
きゅうり	902	208%	530	120%	793	172%	693	158%	409	111%	439	126%	445	117%	404	109%
なす	469	99%	531	99%	643	111%	568	96%	539	99%	562	107%	521	103%	512	100%
トマト	339	79%	337	90%	364	88%	426	103%	419	98%	416	97%	433	95%	481	104%
ピーマン	629	100%	696	99%	885	117%	944	118%	883	112%	908	126%	759	113%	739	110%
ばれいしょ	71	83%	58	62%	68	77%	64	63%	65	64%	66	65%	72	69%	70	66%
さといも	423	99%	288	77%	334	79%	322	90%	321	86%	354	98%	303	78%	290	104%
たまねぎ	60	83%	61	79%	60	79%	60	72%	56	72%	54	67%	54	67%	57	67%

資料：農林水産省「青果物卸売市場調査」