

野菜の入荷量及び卸売価格の見通し (平成28年12月、札幌市中央卸売市場)

【12月の見通し】

(1) 入荷量の見通し

12月の主要野菜(14品目)の入荷量について、「平年を上回る」と見込まれるのは、ほうれんそう、トマト及びばれいしょの3品目である。

「平年並み」と見込まれるのは、きゅうり、なす及びさといもの3品目である。

「平年を下回る」と見込まれるのは、だいこん、にんじん、はくさい、キャベツ、ねぎ、レタス、ピーマン及びたまねぎの8品目である。

(2) 卸売価格の見通し

12月の主要野菜(14品目)の卸売価格について、「平年を上回る」と見込まれるのは、だいこん、にんじん、はくさい、キャベツ、ほうれんそう、ねぎ、ピーマン及びばれいしょの8品目である。

「平年並み」と見込まれるのは、なす及びトマトの2品目である。

「平年を下回る」と見込まれるのは、レタス、きゅうり、さといも及びたまねぎの4品目である。

○ 品目別の入荷量及び卸売価格の見通しは、以下のとおり。

品 目	12月の入荷量	12月の卸売価格	(参考) 前年12月の主産地シェア
	平年比較	平年比較	
だいこん	▼	↗	神奈川(36) 北海道(27) 千葉(25)
にんじん	▼	↗	千葉(63) 北海道(12) 茨城(7)
はくさい	▼	↗	茨城(87)
キャベツ	▼	↗	愛知(44) 北海道(41)
ほうれんそう	↗	↗	北海道(32) 埼玉(25) 群馬(21)
ねぎ	▼	↗	北海道(36) 埼玉(31) 茨城(14)
レタス	▼	▼	茨城(48) 静岡(9) 兵庫(8)
きゅうり	＝	▼	宮崎(91)
なす	＝	＝	高知(69) 宮崎(19)
トマト	↗	＝	熊本(92)
ピーマン	▼	↗	宮崎(70)
ばれいしょ	↗	↗	北海道(100)
さといも	＝	▼	千葉(56) 埼玉(24) 宮崎(5)
たまねぎ	▼	▼	北海道(100)

○ 入荷量と卸売価格の符号

符 号	↗	＝	▼
入荷量	多い	並み	少ない
卸売価格	高い	並み	安い

注：「平年」とは、直近5か年の平均値である。

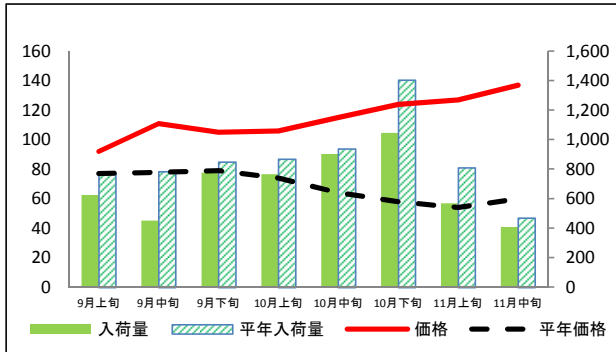
なお、表中の符号について、「＝」（並み）とは、平年との比率が95～105%の間であることを示している。

※ この資料の内容は、平成28年11月30日現在で見込んだものであり、今後の気象条件の変化等により、変動があり得る。

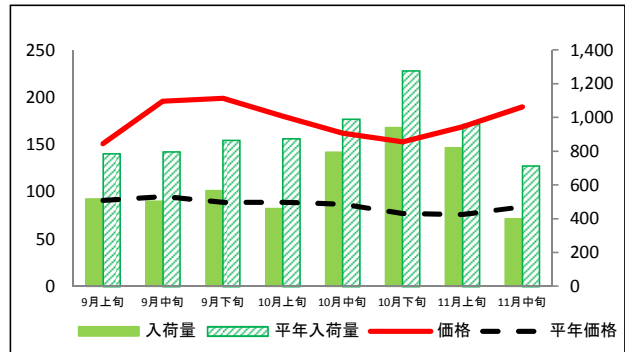
(参考)札幌市中央卸売市場における品目別入荷量及び価格動向

単位<左:価格(円/kg)、右:入荷量(t)>

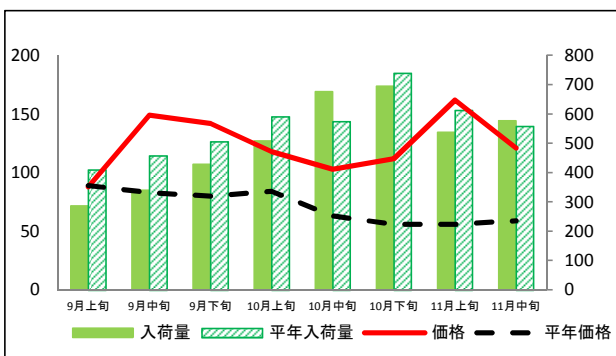
だいこん



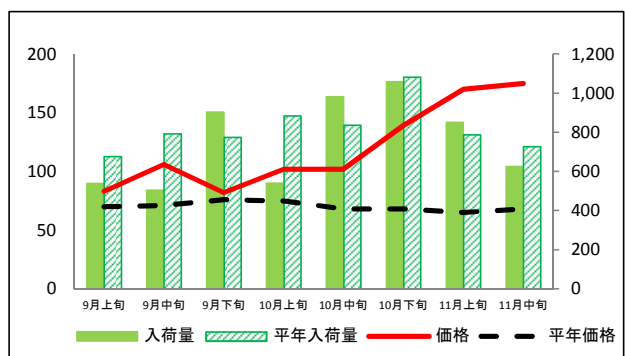
にんじん



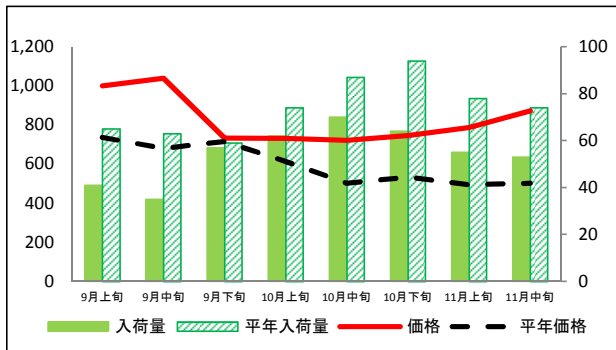
はくさい



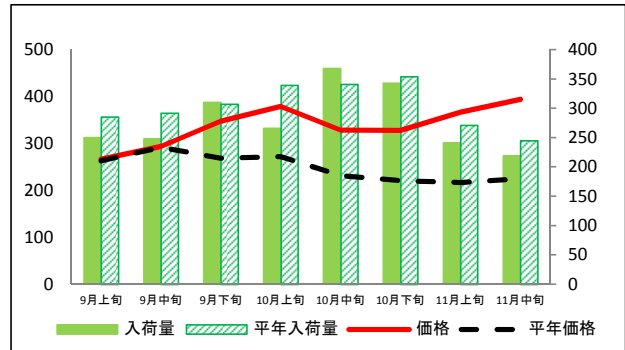
キャベツ



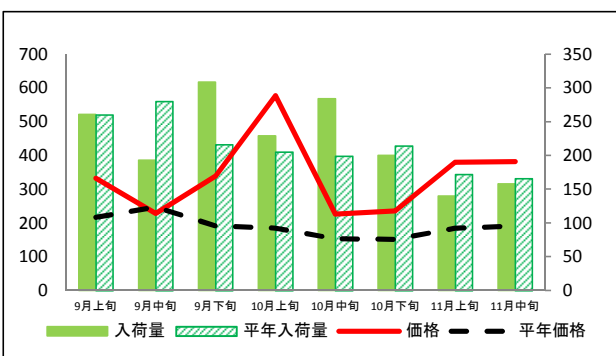
ほうれんそう



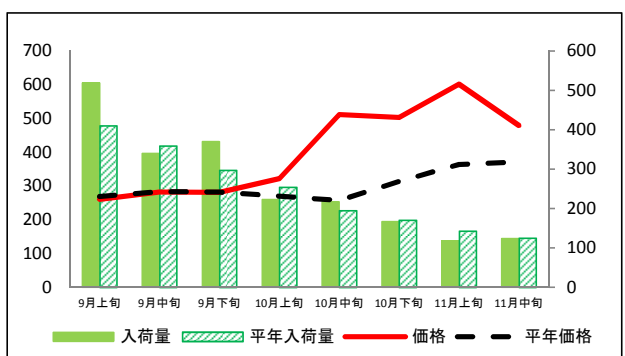
ねぎ



レタス



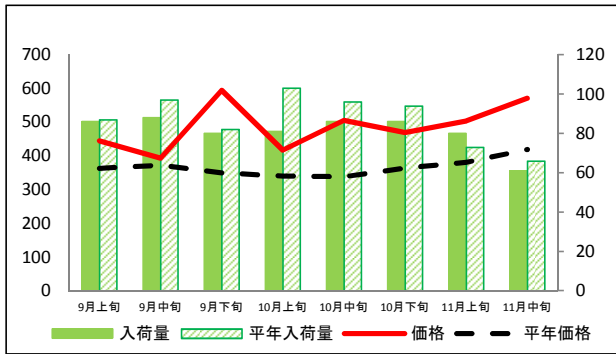
きゅうり



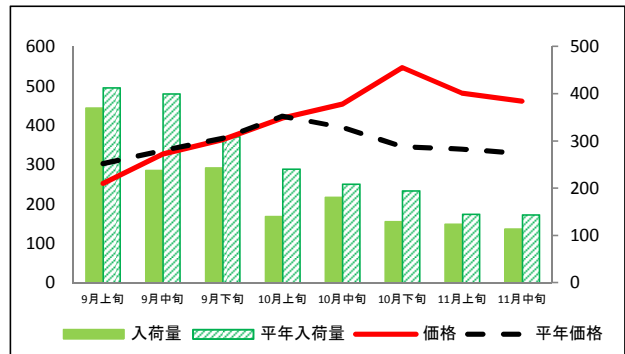
(参考)札幌市中央卸売市場における品目別入荷量及び価格動向

資料：農林水産省「青果物卸売市場調査」

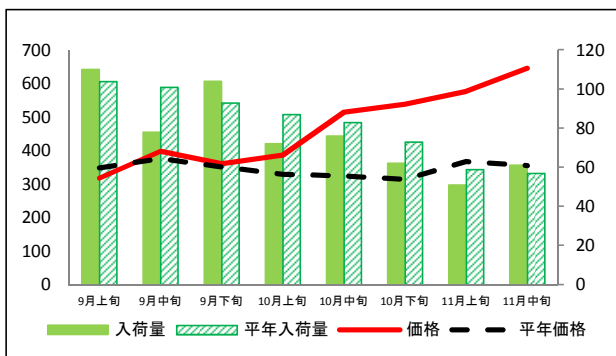
なす



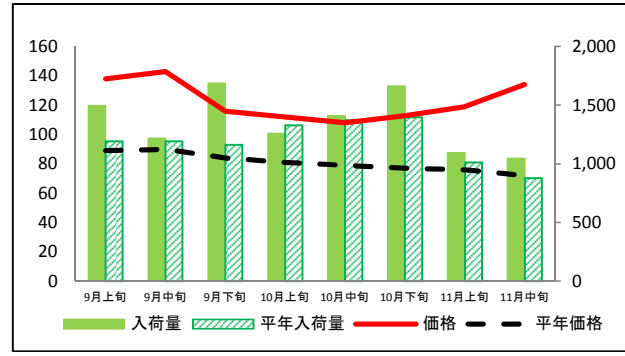
トマト



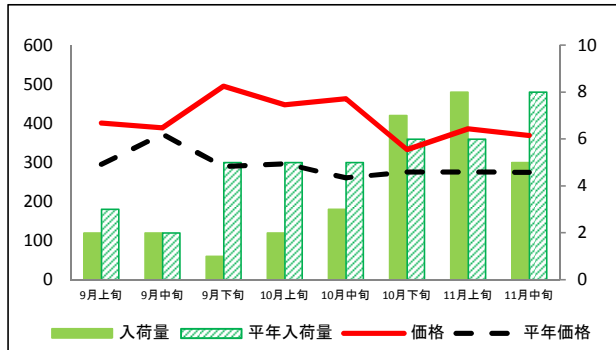
ピーマン



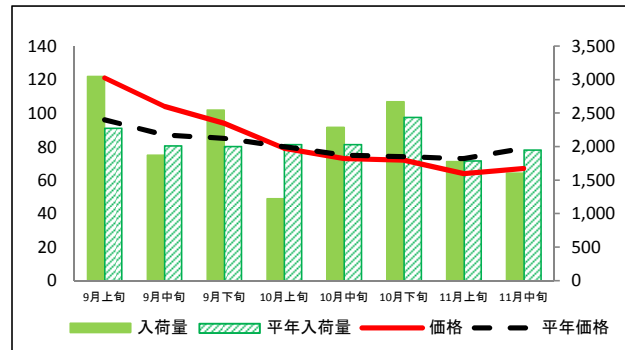
ばれいしょ



さといも



たまねぎ



(参考)札幌市中央卸売市場における品目別の入荷量の推移

単位：トン

品目	9月上旬		9月中旬		9月下旬		10月上旬		10月中旬		10月下旬		11月上旬		11月中旬	
	入荷量	平年比	入荷量	平年比	入荷量	平年比	入荷量	平年比	入荷量	平年比	入荷量	平年比	入荷量	平年比	入荷量	平年比
だいこん	626	81%	451	58%	777	92%	767	88%	902	96%	1,045	74%	569	70%	408	87%
にんじん	518	66%	505	63%	567	65%	461	53%	795	80%	941	74%	821	85%	400	56%
はくさい	287	70%	340	74%	429	85%	508	86%	676	118%	695	94%	538	88%	577	103%
キャベツ	538	79%	504	63%	903	116%	541	61%	982	117%	1,060	98%	851	108%	626	86%
ほうれんそう	41	63%	35	56%	57	97%	62	84%	70	80%	64	68%	55	71%	53	72%
ねぎ	250	88%	248	85%	310	101%	266	78%	368	108%	343	97%	241	89%	219	89%
レタス	261	100%	193	69%	309	143%	229	112%	284	143%	200	93%	140	81%	158	95%
きゅうり	519	127%	340	95%	370	125%	223	88%	217	111%	167	98%	118	83%	124	99%
なす	86	99%	88	91%	80	98%	81	79%	86	90%	86	91%	80	110%	61	92%
トマト	370	90%	238	60%	243	79%	140	58%	181	87%	129	66%	124	86%	114	79%
ピーマン	110	106%	78	77%	104	112%	72	83%	76	92%	62	85%	51	86%	61	107%
ばれいしょ	1,497	125%	1,219	102%	1,687	145%	1,259	95%	1,410	103%	1,663	119%	1,094	108%	1,046	119%
さといも	2	67%	2	100%	1	20%	2	40%	3	60%	7	117%	8	133%	5	63%
たまねぎ	3,051	134%	1,875	93%	2,546	127%	1,224	60%	2,289	112%	2,673	110%	1,779	99%	1,606	82%

(参考)札幌市中央卸売市場における品目別の価格の推移

単位：円/kg

品目	9月上旬		9月中旬		9月下旬		10月上旬		10月中旬		10月下旬		11月上旬		11月中旬	
	価格	平年比	価格	平年比	価格	平年比	価格	平年比	価格	平年比	価格	平年比	価格	平年比	価格	平年比
だいこん	92	119%	111	142%	105	133%	106	143%	115	180%	124	214%	127	235%	137	228%
にんじん	151	166%	196	206%	199	224%	180	202%	162	186%	153	199%	169	222%	190	226%
はくさい	88	99%	149	180%	142	178%	118	140%	103	163%	112	200%	162	289%	121	205%
キャベツ	83	119%	106	149%	82	108%	102	136%	102	150%	139	204%	170	262%	175	257%
ほうれんそう	1,001	136%	1,040	153%	734	103%	732	119%	722	144%	746	140%	788	160%	873	174%
ねぎ	267	102%	294	101%	348	129%	379	139%	329	142%	328	148%	367	169%	394	175%
レタス	333	153%	228	92%	339	177%	577	312%	226	148%	236	156%	380	205%	382	200%
きゅうり	260	97%	282	100%	281	100%	322	119%	512	198%	503	160%	602	165%	480	129%
なす	444	122%	393	106%	594	170%	417	123%	505	149%	469	129%	503	132%	571	136%
トマト	252	83%	327	97%	364	99%	418	99%	454	115%	547	158%	482	142%	461	140%
ピーマン	318	91%	398	106%	361	103%	386	117%	514	159%	538	171%	576	157%	645	182%
ばれいしょ	138	155%	143	159%	116	138%	112	138%	108	137%	113	147%	119	157%	134	186%
さといも	401	136%	389	105%	495	171%	448	151%	463	177%	333	121%	386	140%	369	134%
たまねぎ	121	126%	104	120%	94	111%	79	99%	73	97%	72	97%	64	88%	67	85%

資料：農林水産省「青果物卸売市場調査」