

野菜の入荷量及び卸売価格の見通し
(令和2年2月、札幌中央卸売市場)

【2月の見通し】

(1) 入荷量の見通し

2月の主要野菜(14品目)の入荷量について、「平年を上回る」と見込まれるのは、ねぎ及びレタスの2品目である。
「平年並み」と見込まれるのは、なすのみである。
「平年を下回る」と見込まれるのは、だいこん、にんじん、はくさい、キャベツ、ほうれんそう、きゅうり、トマト、ピーマン、ばれいしょ、さといも及びたまねぎの11品目である。

(2) 卸売価格の見通し

2月の主要野菜(14品目)の卸売価格について、「平年を上回る」と見込まれるのは、きゅうりのみである。
「平年並み」と見込まれるのは、にんじん及びほうれんそうの2品目である。
「平年を下回る」と見込まれるのは、だいこん、はくさい、キャベツ、ねぎ、レタス、なす、トマト、ピーマン、ばれいしょ、さといも及びたまねぎの11品目である。

○ 品目別の入荷量及び卸売価格の見通しは、次のとおり。

品目	2月の入荷量	2月の卸売価格	(参考) 前年2月の主産地シェア (%)
	平年比較	平年比較	
だいこん	▼	▼	神奈川(46) 北海道(25) 千葉(13)
にんじん	▼	=	千葉(63) 茨城(22) 愛知(6)
はくさい	▼	▼	茨城(63) 埼玉(21) 群馬(11)
キャベツ	▼	▼	愛知(47) 北海道(37) 茨城(11)
ほうれんそう	▼	=	茨城(46) 北海道(17) 群馬(13)
ねぎ	↗	▼	埼玉(38) 北海道(30) 茨城(13)
レタス	↗	▼	茨城(33) 静岡(18) 長崎(16)
きゅうり	▼	↗	宮崎(86) 千葉(12) 北海道(1)
なす	=	▼	高知(79) 熊本(14) 宮崎(6)
トマト	▼	▼	熊本(82) 栃木(6) 長崎(7)
ピーマン	▼	▼	宮崎(81) 韓国(8) 高知(7)
ばれいしょ	▼	▼	北海道(100)
さといも	▼	▼	埼玉(39) 宮崎(26) 千葉(19)
たまねぎ	▼	▼	北海道(99)

○ 入荷量と卸売価格の符号

符号	↗	=	▼
入荷量	多い	並み	少ない
卸売価格	高い	並み	安い

注：「平年」とは、直近5か年の平均値である。

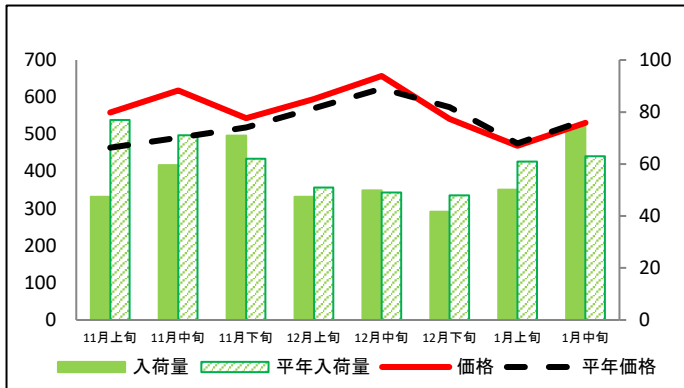
なお、表中の符号について、「=」（並み）とは、平年との比率が95～105%の間であることを示している。

※ この資料の内容は、令和2年1月24日現在で見込んだものであり、今後の気象条件の変化等により、変動があり得る。

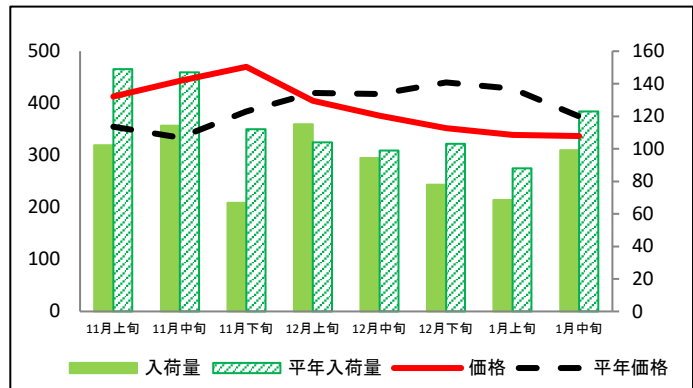
(参考) 札幌市中央卸売市場における品目別入荷量及び価格動向

資料:「札幌市中央卸売市場日報」

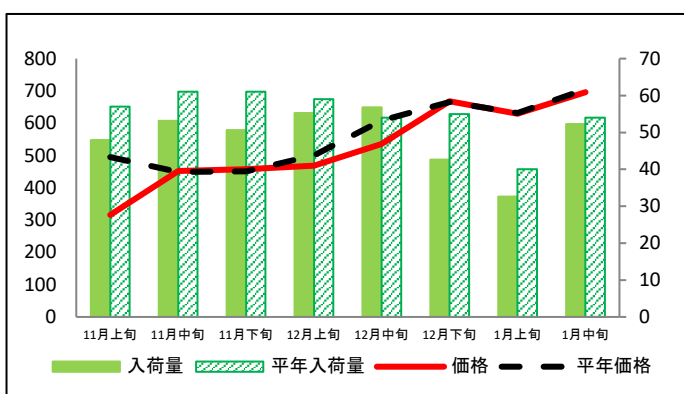
なす



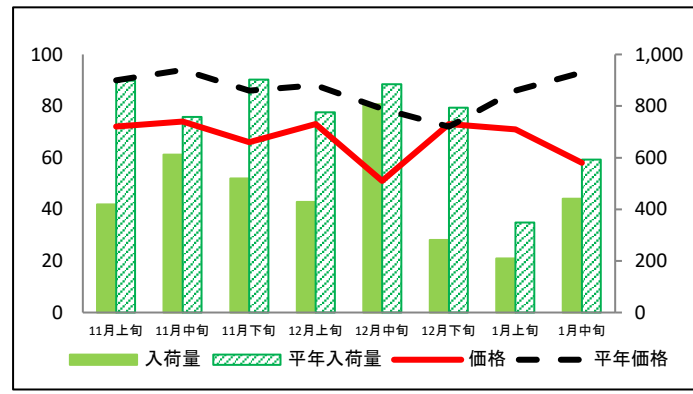
トマト



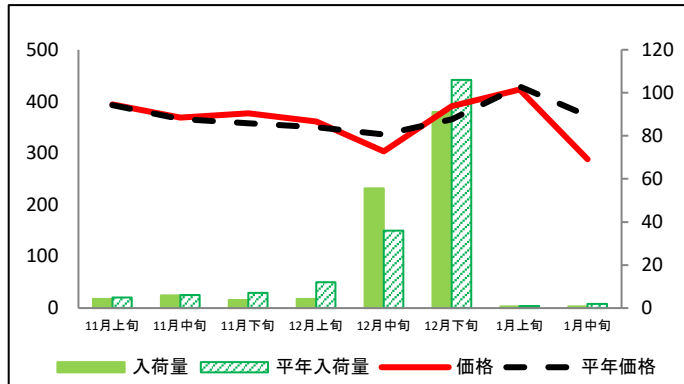
ピーマン



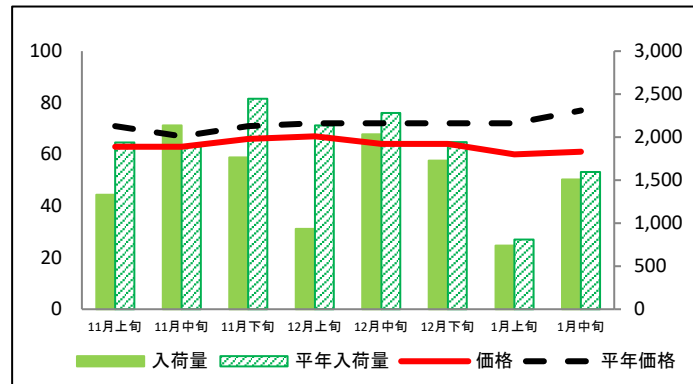
ばれいしょ



さといも



たまねぎ



(参考)札幌市中央卸売市場における品目別の入荷量の推移

単位：トン

品目	11月上旬		11月中旬		11月下旬		12月上旬		12月中旬		12月下旬		1月上旬		1月中旬	
	入荷量	平年比	入荷量	平年比	入荷量	平年比	入荷量	平年比	入荷量	平年比	入荷量	平年比	入荷量	平年比	入荷量	平年比
だいこん	459	71%	283	74%	248	68%	352	86%	374	88%	428	90%	228	98%	428	102%
にんじん	615	73%	538	101%	251	74%	158	60%	188	68%	170	72%	70	62%	152	60%
はくさい	434	80%	460	89%	396	92%	383	95%	437	98%	467	99%	270	85%	391	100%
キャベツ	578	78%	677	107%	580	82%	564	88%	682	93%	582	92%	325	88%	737	107%
ほうれんそう	50	73%	43	65%	38	68%	36	59%	45	72%	51	79%	19	59%	62	92%
ねぎ	229	91%	236	105%	216	102%	196	102%	232	109%	258	107%	91	90%	232	110%
レタス	154	86%	163	92%	141	77%	149	81%	180	92%	227	97%	107	77%	189	108%
きゅうり	124	82%	152	104%	179	139%	101	72%	147	117%	80	63%	78	69%	151	109%
なす	47	62%	60	84%	71	114%	47	93%	50	102%	42	87%	50	82%	74	118%
トマト	102	69%	114	78%	67	60%	115	111%	94	95%	78	76%	69	78%	99	81%
ピーマン	48	84%	53	87%	51	83%	55	94%	57	105%	43	77%	33	82%	52	97%
ばれいしょ	419	47%	611	81%	519	58%	428	55%	808	91%	281	35%	210	60%	441	74%
さといも	4	86%	6	98%	4	53%	4	36%	56	155%	91	86%	1	83%	1	40%
たまねぎ	1,333	69%	2,137	113%	1,764	72%	935	44%	2,035	89%	1,728	89%	740	91%	1,508	95%

(参考)札幌市中央卸売市場における品目別の価格推移

単位：円/kg

品目	11月上旬		11月中旬		11月下旬		12月上旬		12月中旬		12月下旬		1月上旬		1月中旬	
	価格	平年比	価格	平年比	価格	平年比	価格	平年比	価格	平年比	価格	平年比	価格	平年比	価格	平年比
だいこん	71	108%	101	129%	126	152%	79	98%	76	94%	83	82%	83	76%	86	84%
にんじん	68	66%	79	74%	102	96%	137	127%	131	117%	147	123%	152	132%	148	133%
はくさい	45	56%	65	88%	62	89%	73	103%	70	99%	75	89%	83	91%	70	80%
キャベツ	65	72%	88	98%	76	95%	77	92%	76	92%	64	69%	80	77%	74	69%
ほうれんそう	605	100%	863	141%	793	124%	774	125%	816	135%	760	117%	849	111%	697	111%
ねぎ	310	106%	318	107%	354	113%	378	108%	350	97%	358	95%	499	109%	351	92%
レタス	313	121%	348	139%	325	106%	244	80%	298	87%	278	70%	313	71%	269	79%
きゅうり	486	120%	364	99%	323	73%	502	112%	613	113%	634	98%	902	208%	530	120%
なす	559	120%	618	126%	543	105%	595	104%	657	105%	541	94%	469	99%	531	99%
トマト	413	116%	443	133%	470	122%	405	96%	376	90%	352	80%	339	79%	337	90%
ピーマン	316	64%	452	101%	457	101%	469	94%	536	88%	668	100%	629	100%	696	99%
ばれいしょ	72	80%	74	79%	66	77%	73	83%	51	65%	73	101%	71	83%	58	62%
さといも	394	100%	369	101%	377	105%	361	103%	303	90%	391	107%	423	99%	288	77%
たまねぎ	63	89%	63	94%	66	93%	67	93%	64	89%	64	89%	60	83%	61	79%

資料：農林水産省「青果物卸売市場調査」